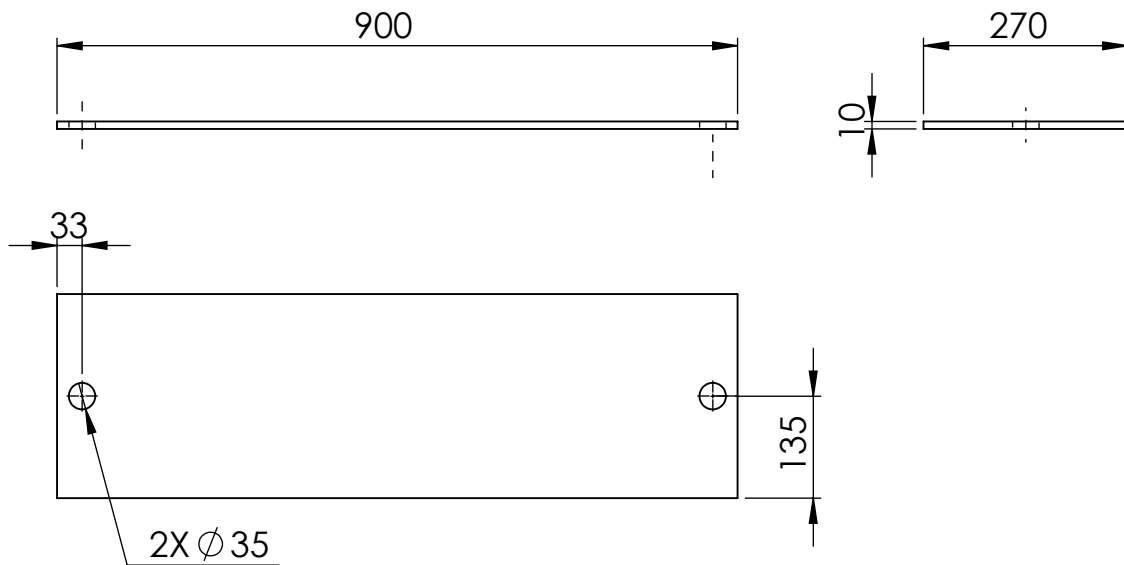


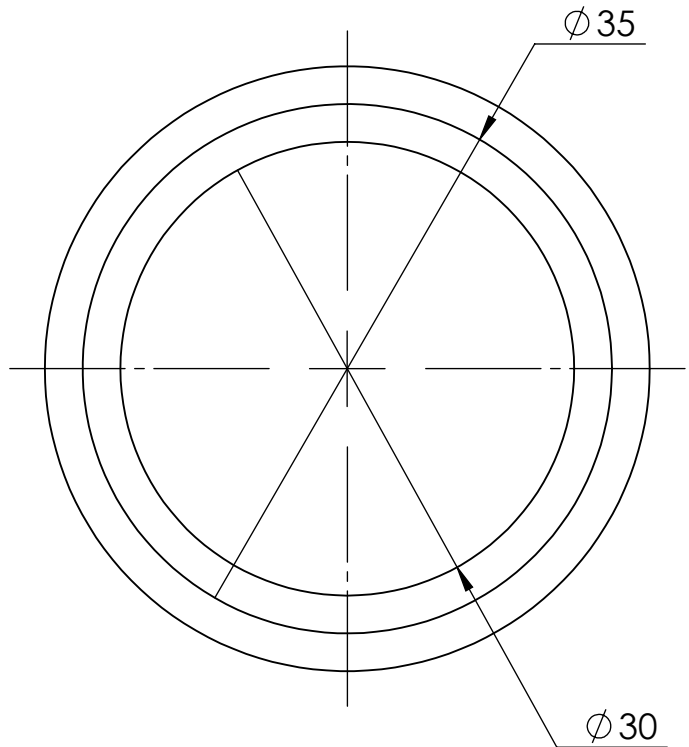
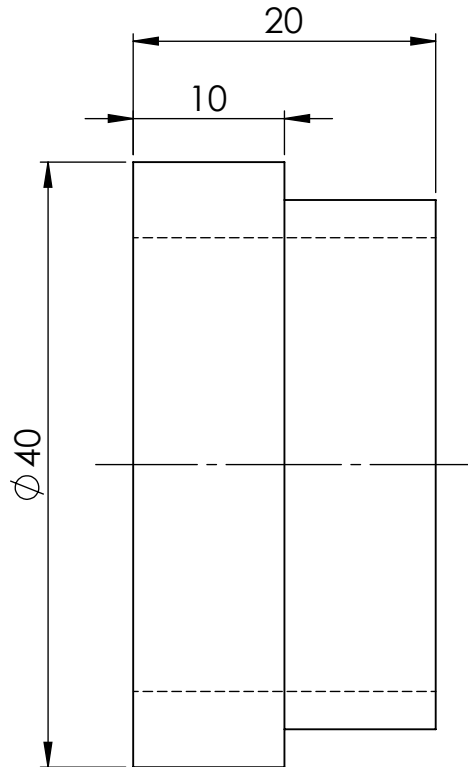
		1	Baut dan Mur	08	Standar	M8 dan M12	Dibeli	
		1	Hydraulic Jack Hand Pump	07	Standar	Standar	Dibeli	
		2	Pilar	06	Fe410	∅30x330 mm	Dibuat	
		1	Dudukan Piston Hydraulic	05	Fe410	6x65x125 mm	Dibuat	
		1	Pelat Penekan	04	Fe410	15x160x900 mm	Dibuat	
		2	Dudukan Pilar	03	Fe410	∅40x20 mm	Dibuat	
		1	Dudukan Cylinder Head	02	Fe410	10x270x900 mm	Dibuat	
		1	Kerangka	01	Fe410	581x500x900 mm	Dibuat	
		JUMLAH	NAMA BAGIAN	NO.BGN	Bahan	Ukuran	Keterangan	
III	II	I	Perubahan :					
			ALAT BANTUPELAPAS DAN PEMASANGAN COTTER VALVE PADA CYLINDER HEAD DENGAN PENGGERAKHYDRAULIC JACK HAND PUMP				Skala 1: 10	Digambar 15/07/18 Team
			JURUSAN TEKNIK MESIN POLITEKNIK NEGERI SRIWIJAYA				DRAME SW ASSEMBLY 2018	

TOL ± 0.05 DRILING




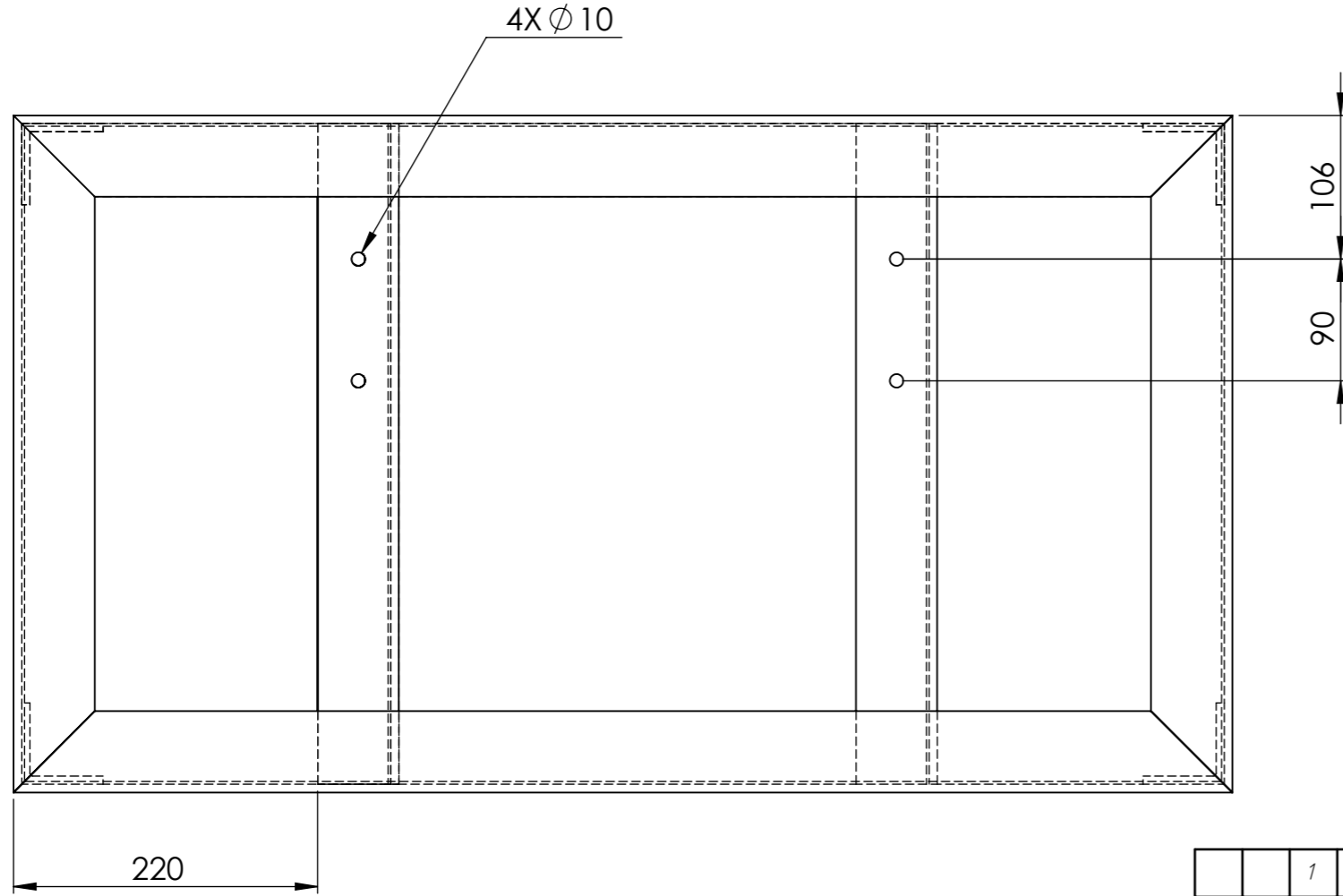
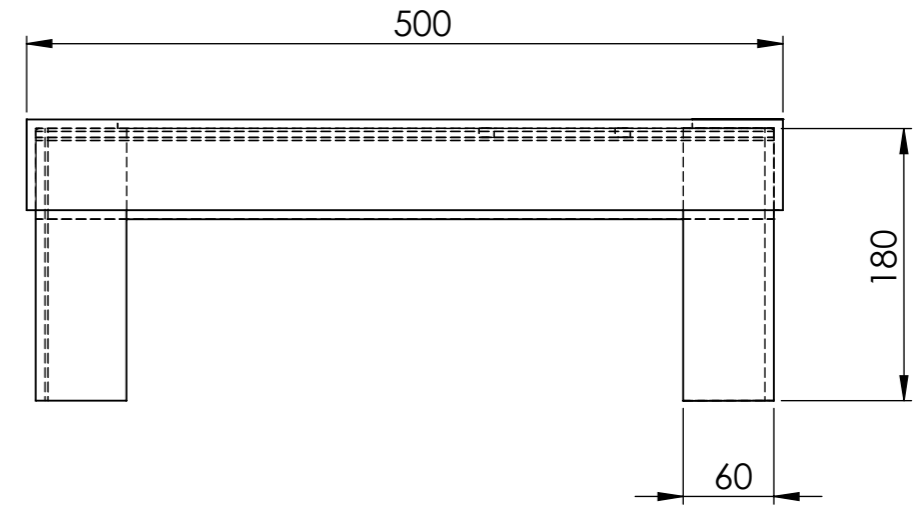
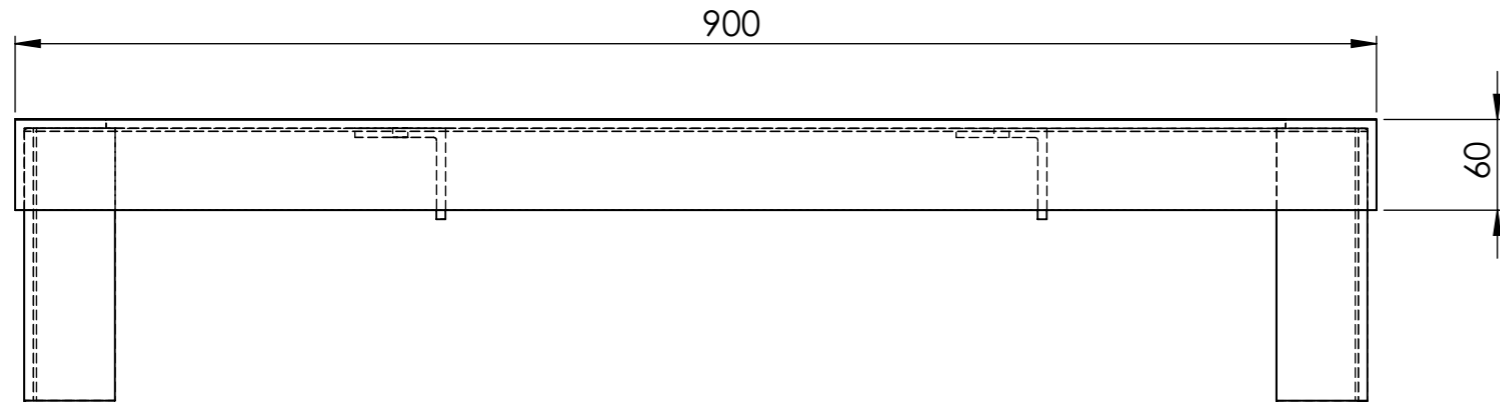
		1	Dudukan Cylinder Head	02	Fe410	10 x 270 x 900 mm	Dibuat	
JUMLAH			NAMA BAGIAN	NO.BGN	MATERIAL	UKURAN	KETERANGAN	
III	II	I	Perubahan:					
ALAT BANTU PELEPAS DAN PEMASANGAN COTTER VALVE PADA CYLINDER HEAD DENGAN PENGGERAK HYDRAULIC JACK HAND PUMP						Skala 1 : 10	Digambar 15/07/18 Diperiksa	
JURUSAN TEKNIK MESIN POLITEKNIK NEGERI SRIWIJAYA						DRAME SW PART NO.02/2018		

TOL ± 0.05 ∇ N7 TURNING




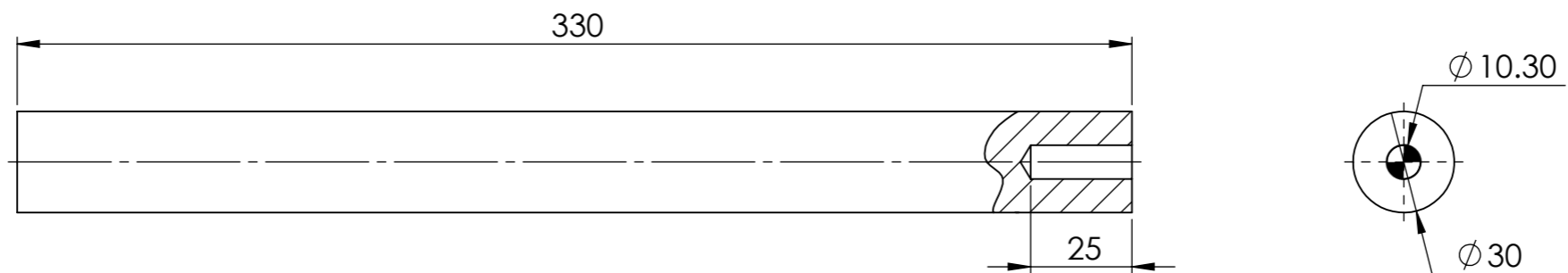
	1	Dudukan Pilar	03	Fe410	$\phi 40 \times 20$ mm	Dibuat
JUMLAH		NAMA BAGIAN	NO.BGN	MATERIAL	UKURAN	KETERANGAN
III	II	I	Perubahan:			
			ALAT BANTU PELEPAS DAN PEMASANGAN COTTER VALVE PADA CYLINDER HEAD DENGAN PENGGERAK HYDRAULIC JACK HAND PUMP		Skala 2 : 1	Digambar 15/07/18 Team Diperiksa
			JURUSAN TEKNIK MESIN POLITEKNIK NEGERI SRIWIJAYA		DRAME SW PART NO.03/2018	

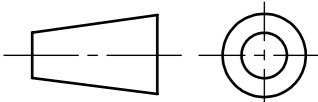
TOL± 0.1  DRILLING



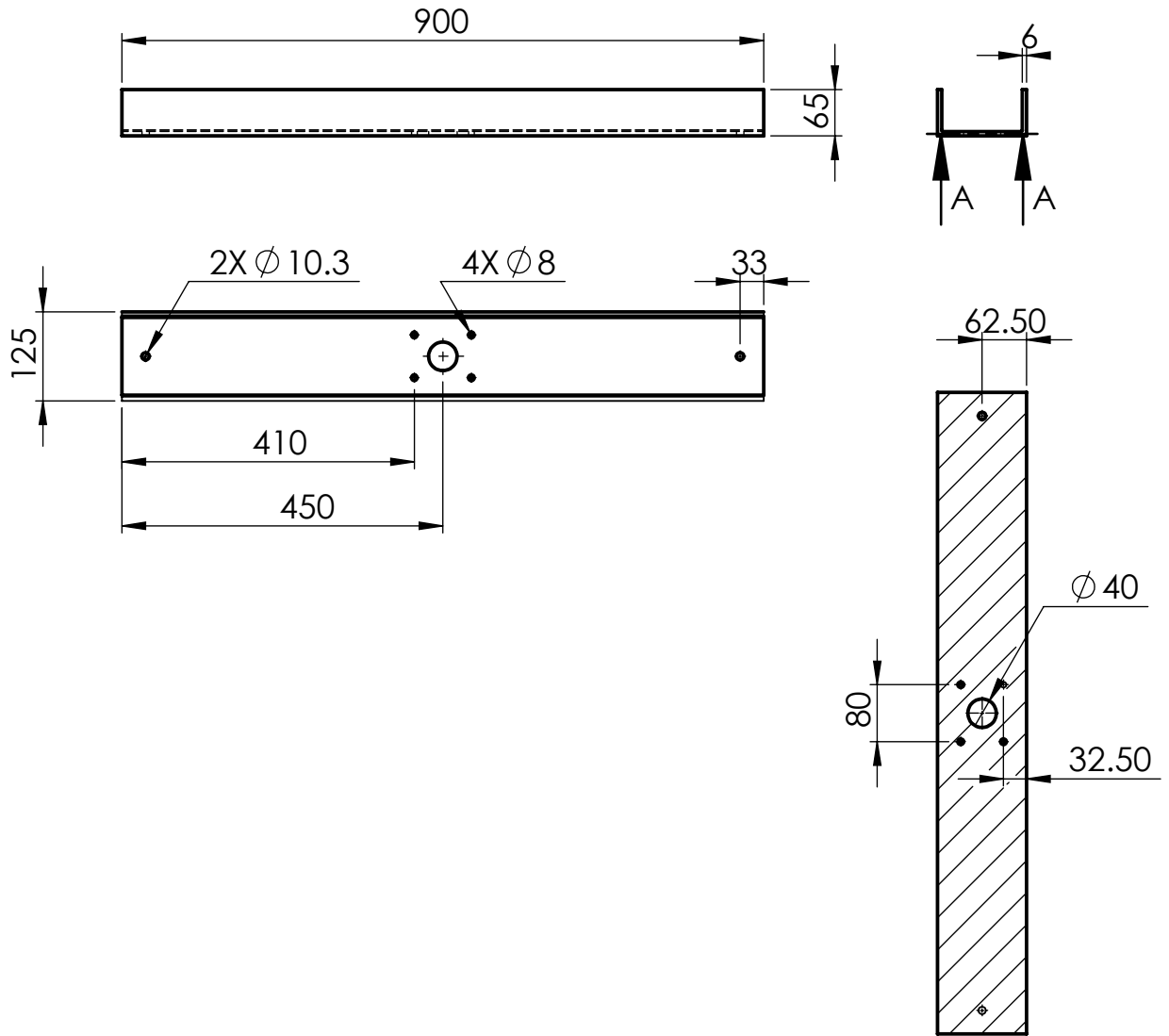
		1	Kerangka	01	Fe410	180 x 500 x 900 mm	Dibuat	
	JUMLAH		NAMA BAGIAN	NO.BGN	Bahan	Ukuran	Keterangan	
III	II	I	Perubahan :					
			KERANGKA			SKALA	Digambar 15/07/18 Team	
						1:5	Diperiksa	
JURUSAN TEKNIK MESIN POLITEKNIK NEGERI SRIWIJAYA						DRAME SW PART NO.1 2018		

TOL± 0.05  TURNING



		1	Pilar	06	Fe410	Ø30x330 mm	Dibuat	
	JUMLAH		NAMA BAGIAN	NO.BGN	Bahan	Ukuran	Keterangan	
III	II	I	Perubahan :					
			ALAT BANTU PELEPAS DAN PEMASANGAN COTTER VALVE PADA CYLINDER HEAD DENGAN PENGGERAK HYDRAULIC JACK HAND PUMP			SKALA 1:2	Digambar 15/07/18	Team
			JURUSAN TEKNIK MESIN POLITEKNIK NEGERI SRIWIJAYA			DRAME SW PART NO.1 2018		

TOL ± 0.05 DRILING



SECTION A-A

		1	Profil U (Dudukan Piston Hydraulic)	05	Fe410	6 x 65 x 125 mm	Dibuat	
JUMLAH		NAMA BAGIAN		NO.BGN	MATERIAL	UKURAN	KETERANGAN	
III	II	I	Perubahan:					
ALAT BANTU PELEPAS DAN PEMASANGAN COTTER VALVE PADA CYLINDER HEAD DENGAN PENGGERAK HYDRAULIC JACK HAND PUMP						Skala 1:10	Digambar 15/07/18 Team Diperiksa	
JURUSAN TEKNIK MESIN POLITEKNIK NEGERI SRIWIJAYA						DRAME SW PART NO.05/2018		