

TEMA 7. INTRODUCCIÓ AL LLENGUATGE ESCRIT EN EDUCACIÓ INFANTIL

VICENT MORELL MENGUAL

CURS: 2020/2021

GRUPS: 4T i 4U



ÍNDEX

- 00 Objectius i activitats pràctiques
- 01 Introducció al llenguatge escrit
- 02 L'origen de l'escriptura
- 03 El model cognitiu de la lectura

OBJECTIUS D'APRENENTATGE

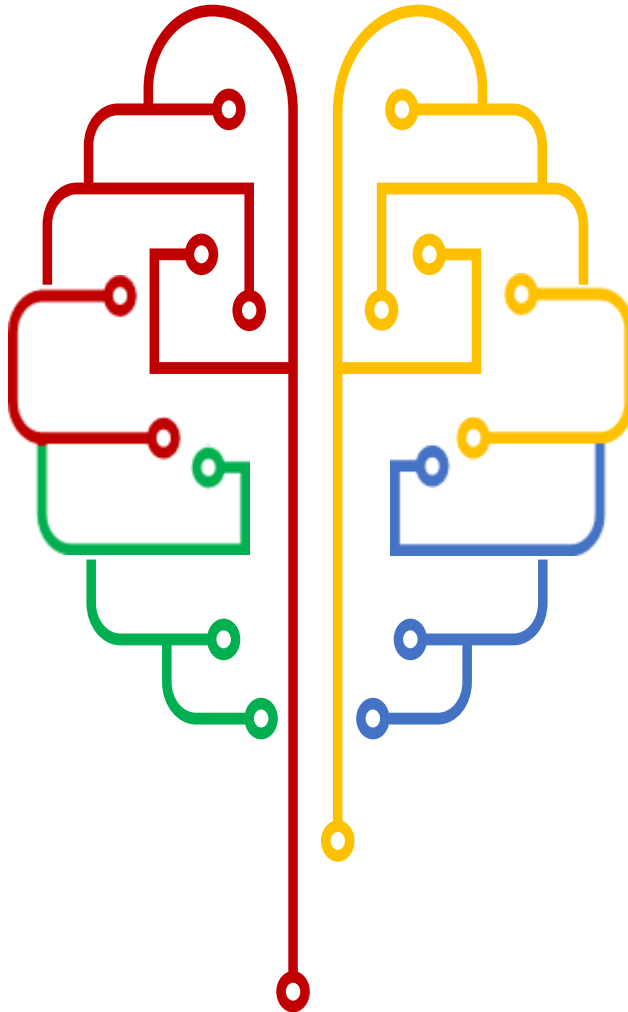
INTRODUCCIÓ AL LLENGUATGE ESCRIT EN EDUCACIÓ INFANTIL

1. CARACTERÍSTIQUES

Conèixer la naturalesa, les principals característiques i els aspectes lingüístics del llenguatge escrit

3. PROCESSOS COGNITIVUS

Familiaritzar-se amb els processos cognitius de processament de la lectura: perceptius, lèxics, sintàctics i semàntics



2. ORÍGENS

Conèixer els principals sistemes d'escriptura emprats al llarg de la història



INTRODUCCIÓ AL LLENGUATGE ESCRIT

1.1. FUNCIONS DEL LLENGUATGE ESCRIT

1.2. DIFERÈNCIES ENTRE LLENGUATGE ORAL I ESCRIT

1.3. NATURALES A DEL LLENGUATGE ESCRIT

1.4. ASPECTES LINGÜÍSTICS DEL CASTELLÀ I DEL VALENCIÀ

1.1. FUNCIONS DEL LENGUATGE ESCRIT

FUNCIONS

- Sense els sistemes de lectura i escriptura no hauria sigut possible el **desenvolupament tecnològic i cultural**.
- Les principals funcions del llenguatge escrit són:
 - **Perpetuar** un una idea, un text o un discurs en l'espai i el temps.
 - Permetre la **reflexió** sobre un discurs.
 - Permetre el procés de **revisió**, construcció i reformulació.
 - Permetre accedir al **coneixement** de manera **autònoma**.

1.2. DIFERÈNCIES ENTRE LLENGUATGE ORAL I ESCRIT

LLENGUATGE ORAL VS. LLENGUATGE ESCRIT

	LLENGUATGE ORAL	LLENGUATGE ESCRIT
TIPUS	Diàleg	Monòleg
ESTRUCTURA	Incomplet	Complet
CONTEXT	Compartit	No compartit
MISSATGE	Construït mitjançant la interacció. Presència d'elements para lingüístics.	Sense resposta. Absència d'elements para lingüístics.
APRENTATGE	Natural	Conscient
ADQUISICIÓ	Esponània (mitjançant interacció social)	Intencional (procés dissenyat i planificat)

1.3. NATURALESA DEL LLENGUATGE ESCRIT

PROCESSOS

- Els **processos** necessaris per al desenvolupament de la lectoescriptura són:
 - **PROCÉS CONSTRUCTIU**: implica una **elaboració** constructiva per part del subjecte que va més enllà de la mera descodificació gràfica.
 - **PROCÉS ACTIU**: existeix una gran dependència del tipus de tasca, la dificultat i la motivació del subjecte i determina el **grau de comprensió**.
 - **PROCÉS ESTRATÈGIC**: existeix la necessitat d'ajustar els **recursos cognitius** a les demandes de les tasques.
 - **PROCÉS AFECTIU**: constitueix un aspecte **actitudinal** i **de motivació** derivat del grau d'interès que desprenen els materials proposats,

1.4. ASPECTES LINGÜÍSTICS DEL CASTELLÀ I DEL VALENCIÀ

SISTEMA D'ESCRITURA (AVL, 2006; RAE, 2011)

- El castellà i el valencià utilitzen escriptures **alfabètiques**.
- El codi és completament dependent del **llenguatge oral**.
- Està compost per 27 grafemes en castellà i 26 grafemes en valencià.
 - Representen els **fonemes** de la parla.
 - Constitueixen les **unitats mínimes** gràfiques de cada llengua.
 - Morfemes, síl·labes i fonemes .

1.4. ASPECTES LINGÜÍSTICS DEL CASTELLÀ I DEL VALENCIÀ

ESTRUCTURA FONÈMICA I GRAFÈMICA (AVL, 2006; RAE, 2011)

- El castellà i el valencià constitueixen llengües **transparentes**.
- Però no existeix una correspondència biunívoca entre fonemes i grafemes.
 - El codi és completament dependent del **llenguatge oral**.
 - Està compost per 27 grafemes en castellà i 26 grafemes en valencià.
 - La lletra «h» no té correspondència fonètica.
 - Existeixen diferents grafemes per a un mateix fonema («b» i «v» en castellà) o («t» i «d» en valencià).
 - Existència de dígrafs («ll», «rr» o «ch» en castellà) o («ny», «l·l», «tj», «tx» o «ss» en valencià).
 - Existència de signes quasi logogràfics: 1, €, %, \$, etc.

2

L'ORIGEN DE L'ESCRIPTURA

2.1. SISTEMES ARCAICS

2.2. SISTEMES ALFABÈTICS

2.1. SISTEMES ARCAICS

ABANS DE L'ESCRITURA (GILMART, 2011)

- Des del sorgiment de l'homo sapiens comencen a plasmar-se certes **idees** en suports diversos:
 - **ART RUPESTRE**: pot representar alguns **records**.
 - **MOBLES**: presència de marques que possiblement indiquen algun tipus de **compte** com, per exemple, el transcurs dels dies.
 - **CERÀMIQUES**: presència de **símbols** que identifiquen a persones i que són el precedent dels **segells** actuals que certifiquen l'autenticitat d'un document.

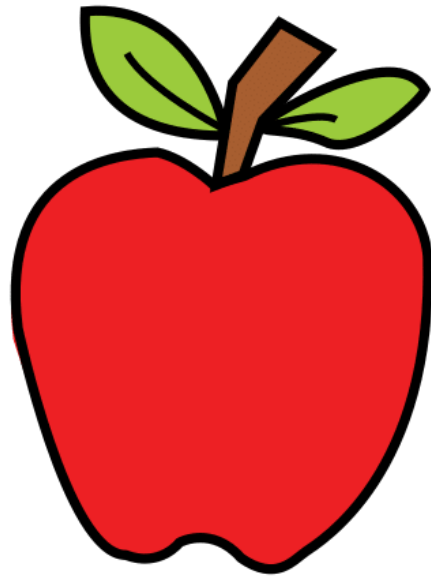
2.1. SISTEMES ARCAICS

PICTOGRAMES I IDIOGRAMES (GILMART, 2011)

- Primer va aparéixer el sistema **pictogràfic** i posteriorment s'evolucionà a l'**ideograma**:
 - Els pictogrames identifiquen cada paraula mitjançant un **dibuix realista** esquematitzat.
 - **EXEMPLE**: la paraula «poma» s'escriu mitjançant un dibuix realista.
 - Els ideogrames són **dibuixos abstractes** el significat dels quals només pot ser conegut si s'ha estudiat prèviament.
 - **EXEMPLE**: la paraula «poma» s'escriu mitjançant una ratlla vertical

2.1. SISTEMES ARCAICS

PICTOGRAMES I IDIOGRAMES (ARASAAC, 2020; MINISTERIO DE EDUCACIÓN Y CIENCIA, 1984)



Pictograma
(ARASAAC)



Ideograma
(Sistema Bliss)

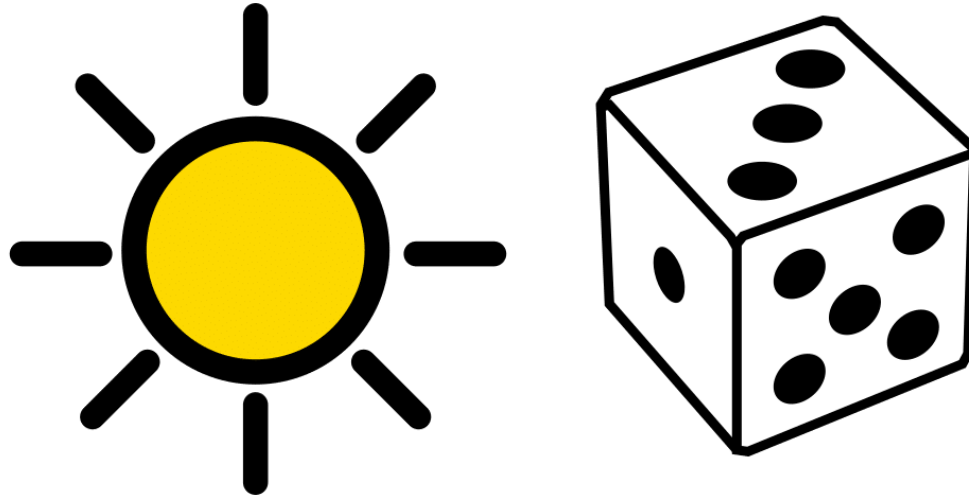
2.1. SISTEMES ARCAICS

ESCRITURA LOGOGRÀFICA I SIL·LÀBICA (GILMART, 2011)

- L'**escriptura logogràfica** es forma mitjançant la combinació de diversos símbols amb valor fonètic :
 - S'origina en Pròxim Orient (sumeri).
 - Hi conviuen fonogrames i ideogrames.
- L'**escriptura sil·làbica** està formada per fonogrames:
 - Té el seu origen a Egipte (jeroglífics).
 - Únicament es mantenen els fonogrames.
 - Els fonogrames podien representar una, dues o tres lletres.

2.1. SISTEMES ARCAICS

ESCRIPTURA LOGOGRÀFICA



Esriptura logogràfica

2.2. SISTEMES ALFABÈTICS

ORIGEN I ESTRUCTURA

- L'escriptura alfabètica representa el llenguatge a **nivell fonèmic**:
 - El seu origen està en l'**escriptura grega** que va adaptar l'escriptura fenícia.
 - Però el nostre sistema actual prové de l'**alfabet llatí** que, al seu torn, és una adaptació del sistema alfabètic grec.
 - Cada **grafia** representa un **so** consonàntic.
 - Incorpora les **vocals** per evitar ambigüitats entre les síl·labes, formant síl·labes complexes amb més d'un grafema.
 - Es redueix dràsticament el nombre de grafemes necessari.

2.2. SISTEMES ALFABÈTICS

IMPACTE I EVOLUCIÓ

- L'escriptura alfabètica va produir un gran impacte cultural, social, polític, etc.
 - Va facilitar i va estendre l'ús de l'escriptura.
 - L'alta fonetització va permetre escriure i llegir qualsevol paraula (fins i tot paraules desconegudes o ambigües).
- Cap al segle VII es va introduir la **separació** de **paraules**.
- Cap al segle IX es van introduir les **minúscules**.
- Cal destacar que no tots els sistemes alfabètics són purament fonològics sinó que mostren diferents nivells de transparència.

2.2. SISTEMES ALFABÈTICS

IMPACTE I EVOLUCIÓ

- L'escriptura ha anat augmentant la seua fonetització encara que en les llengües actuals estan augmentant les representacions ortogràfiques:
 - Van més enllà de la representació fonèmica.
 - No existeix una correspondència **grafema-fonema** biunívoca (h, b/v, g/j, s/ss, etc).
 - Aquesta desfonetització determina el grau de **transparència** d'una llengua.
- La pèrdua de fonetització està causada per:
 - **UNA RESTRICCIÓ TRANSDIALECTAL**: una llengua té diferents **varietats dialectals** amb canvis en el sistema fonètic.
 - **UNA RESTRICCIÓ SEMÀNTICA**: existeix la necessitat de diferenciar paraules **homòfones**.

3

EL MODEL COGNITIU DE LA LECTURA

3.1. INTRODUCCIÓ

3.2. PROCESSOS PERCEPTIUS

3.3. PROCESSOS LÈXICS

3.4. PROCESSOS SINTÀCTICS

3.5. PROCESSOS SEMÀNTICS

3.1. INTRODUCCIÓ

LECTURA COMPRENSIVA VS DESCODIFICACIÓ (CUETOS, 2014)

*“Mentre que en els PRIMERS NIVELLS de processament únicament existeix una **transformació** dels **signes** gràfics en **paraules**, en els NIVELLS MÉS AVANÇATS es requereix, a més a més, l’extracció de **missatges** del text”*

F. CUETOS (2014)

3.1. INTRODUCCIÓ

PROCESSOS IMPLICATS (CUETOS, 2014)

- La lectura està formada per quatre **nivells** de **processament** diferents:
 - **PROCESSAMENT PERCEPTIU**: captació de la **informació** visual.
 - **PROCESSAMENT LÈXIC**: associació de les paraules de manera **visual** (directa) o **fonològica** (indirecta) a un concepte.
 - **PROCESSAMENT SINTÀCTIC**: construcció de **grups lèxics** sobre la base de les regles d'una determinada llengua.
 - **PROCESSAMENT SEMÀNTIC**: procés de **comprensió** de textos mitjançant la combinació de la informació extreta amb els propis coneixements.

3.2. PROCESSOS PERCEPTIUS

OBJECTIU I IDENTIFICACIÓ DE LES LLETRES (CUETOS, 2014)

- Aquest procés tracta d'analitzar els **signes gràfics** escrits sobre la pàgina per a la seua identificació:
 - S'extrauen els símbols gràfics mitjançant els **moviments sacàdics** (de 8 a 10 caràcters en cada fixació).
 - La informació passa a un magatzem de curta duració anomenat **memòria icònica** (250 mil·lisegons).
 - Posteriorment la informació s'envia a un magatzem de major durada anomenat **memòria operativa**.
 - Finalment, es realitza una anàlisi categorial i es procedeix a la **identificació** visual de l'estímul.

3.3. PROCESSOS LÈXICS

OBJECTIU I FACTORS IMPLICATS EN EL RECONeixEMENT (CUETOS, 2014)

- Aquest procés tracta de recuperar el **significat** de la paraula.
- El reconeixement de les paraules depèn de certes **característiques**:
 - **FREQÜÈNCIA**: les paraules d'**alta freqüència** són més fàcils de reconèixer que les de baixa freqüència.
 - **LONGITUD**: les paraules **curtes** requereixen menor temps de lectura que les llargues.
 - **REGULARITAT**: les paraules **regulars** es llegeixen més ràpid que les irregulars.
 - **IMAGINABILITAT**: les paraules que són **fàcils d'imaginar** es reconeixen amb major rapidesa que les difícils d'imaginar.
 - **LEXICALITAT**: les paraules **reals** es llegeixen més ràpid que les inventades o pseudoparaules.

3.3. PROCESSOS LÈXICS

RUTA DIRECTA O VISUAL (CUETOS, 2014)

- La ruta **directa** o **visual** permet llegir paraules accedint directament a la representació que tenim emmagatzemada en la memòria:
 - Realitza una percepció **gestàltica** o global de la paraula.
 - Identificació de les **lletres** que formen la paraula.
 - Es **compara** de manera ortogràfica amb les representacions existents en el lèxic visual.
 - S'accedeix al **significat** de la paraula en el sistema semàntic.
- Aquesta ruta s'utilitza per llegir paraules **familiars**, **freqüents** o amb **arbitrarietats**.

3.3. PROCESSOS LÈXICS

RUTA INDIRECTA O FONOLÒGICA (CUETOS, 2014)

- La ruta **indirecta** o **fonològica** permet llegir paraules transformant cadascun dels grafemes en els seus corresponents fonemes:
 - Realitza un anàlisi grafèmic i sublèxic.
 - Identificació de les **lletres** que formen la paraula.
 - Recuperació dels sons mitjançant les regles de conversió **grafema-fonema**.
 - Només s'accedeix al **significat** si existeix una representació oral en el lèxic auditiu.
- Aquesta ruta s'utilitza per llegir paraules **desconegudes**, **infreqüents** o **pseudoparaules**.

3.4. PROCESSOS SINTÀCTICS

OBJECTIU I ESTRATÈGIES (CUETOS, 2014)

- Aquest procés tracta de realitzar una **anàlisi gramatical** de les oracions.
- El processament d'anàlisi sintàctic comprèn tres estratègies:
 - **SEGMENTAR CADA ORACIÓ EN ELS SEUS CONSTITUENTS**: assignació de les etiquetes corresponents als diferents **grups** de **paraules** que componen l'oració (per exemple, sintagma nominal, frase subordinada, veu passiva, etc.).
 - **CLASSIFICACIÓ GRAMATICAL**: especificació de les **relacions** existents entre les paraules.
 - **CONSTRUCCIÓ DE L'ESTRUCTURA**: **ordenament** jeràrquic de les paraules.

3.4. PROCESSOS SINTÀCTICS

CLAUS DE PROCESSAMENT (CUETOS, 2014)

- El correcte agrupament de les paraules d'una oració i l'establiment de relacions es realitza mitjançant una sèrie de **claus** presents en l'oració:
 - **ORDRE DE LES PARAULES:** proporciona **informació** sobre el seu **paper sintàctic**.
 - *Neus va besar Pau* (el subjecte és Neus i l'objecte Pau); *Pau va besar Neus* (els papers s'inverteixen).
 - **PARAULES FUNCIONALS:** indiquen l'**inici** d'un nou constituent sintàctic.
 - Si anteposem la preposició «a» i el pronom «la» canvia el paper sintàctic (*A Neus la va besar Pau*).
 - **SIGNIFICAT DE LES PARAULES:** constitueix una **clau** per conèixer el **paper sintàctic**
 - En oracions amb verbs animats (*dormir*), certs substantius no poden fer de subjecte (*roca*).
 - **SIGNES DE PUNTUACIÓ:** proporcionen informació sobre els **límits** de les frases.

3.5. PROCESSOS SEMÀNTICS

OBJECTIU (CUETOS, 2014)

- Aquest procés tracta de construir una **representació mental** del text i integrar-la en els propis coneixements:
 - El lector va extraient diferents **proposicions** a partir del text.
 - Però només s'emmagatzemen les idees que recullen el **sentit general**.
 - Paral·lelament van activant-se els coneixements de la **memòria** relacionats amb el text.
 - I va conformant-se una **xarxa jeràrquica** d'idees.
- La riquesa i complexitat de la representació mental depèn del lector i del tipus de text.

3.5. PROCESSOS SEMÀNTICS

NIVELLS DE REPRESENTACIÓ (CUETOS, 2014; KINTSCH, 1988)

- La formació de les estructures mentals es realitza mitjançant tres **nivells** de representació:
 - **NIVELL I (TEXT DE SUPERFÍCIE)**: es realitza una **còpia literal** d'un tros del text i hi conté les mateixes paraules i frases que hi apareixen escrites → Té una duració molt **breu**.
 - **NIVELL II (TEXT BASE)**: només es recullen les **idees principals** del text i té un format proposicional → Té una duració relativament **llarga**.
 - **NIVELL III (MODEL DE SITUACIÓ)**: es combinen les idees procedents del text amb els **coneixements** previs → Té una duració **indefinida**.




4

**MATERIAL ELABORAT A
PARTIR DE...**

REFERÈNCIES

REFERÈNCIES BIBLIOGRÀFIQUES

- Acadèmia Valenciana de la Llengua (2006). *Gramàtica normativa valenciana*. València: Publicacions de l'Acadèmia Valenciana de la Llengua.
- Cuetos, F. (2011). *Psicología de la lectura*. Madrid: Wolters Kluwer España.
- Gilmart, D. (2011). *El origen de la escritura*. Recuperado de <https://historicaldigital.com/el-origen-de-la-escritura.html>
- Ministerio de Educación y Ciencia (1984). *Tarjetas Bliss: tarjetas para la elaboración de Tableros de Comunicación*. Madrid: Ministerio de Educación y Ciencia.
- Real Academia Española (2011). *Nueva gramática de la lengua española*. Madrid: Real Academia Española.



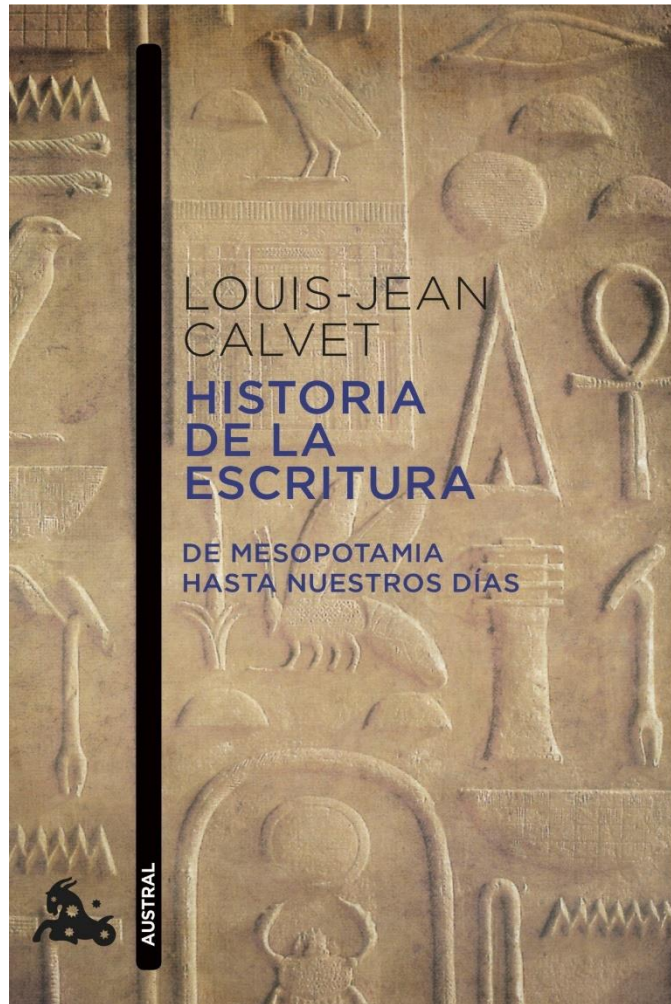
5

PER SABER MÉS...

5.1. LLIBRES

8.1. LLIBRES

HISTÒRIA DE L'ESCRITURA



HISTORIA DE LA ESCRITURA

L. J. CALVET (2013)

- **TEMA:** Llibre que aborda amb rigor, claredat i nombrosos gràfics i exemples una de les més prodigioses aventures humanes: l'escriptura.
- **EDITORIAL:** Austral
- **NOMBRE DE PÀGINES:** 272
- **PREU:** 9,95 euros
- **ISBN:** 9788408118886

8.1. LLIBRES

NORMATIVA

GRAMÀTICA
NORMATIVA
VALENCIANA

A C A

M I A

T T A

GRAMÀTICA NORMATIVA VALENCIANA

ACADÈMIA VALENCIANA DE LA LLENGUA (2006)

- **TEMA:** Llibre que aborda amb rigor, claredat i nombrosos gràfics i exemples una de les més prodigioses aventures humanes: l'escriptura
- **EDITORIAL:** Acadèmia Valenciana de la Llengua
- **NOMBRE DE PÀGINES:** 409
- **PREU:** gratuït (disponible en PDF)
- **ISBN:** 9788448244222