

Qué es GBIF

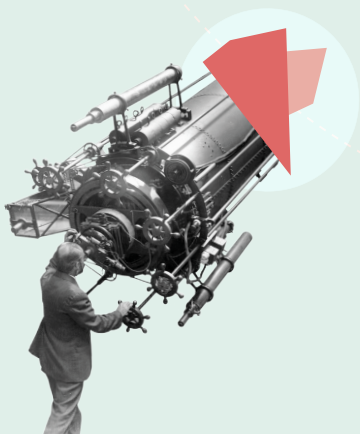


La **Infraestructura Global de Información en Biodiversidad (GBIF)** es la **red de datos sobre biodiversidad más grande del mundo**. Como infraestructura internacional de datos abiertos, permite que cualquier persona pueda acceder, compartir y utilizar información sobre las especies de nuestro planeta.

A través de herramientas de código abierto, estándares y licencias de uso, **GBIF ofrece a las organizaciones una plataforma para que sus datos estén disponibles de manera libre y abierta.**



GBIF.org integra miles de conjuntos de datos y **más de 1.6 billones registros** sobre biodiversidad que se han utilizado en miles de publicaciones científicas, documentos de política y análisis especializados. Personas y organizaciones de todo el mundo han contribuido y se han beneficiado de la red GBIF.



A topographic map of Colombia is the background, showing various cities, rivers, and mountain ranges. In the foreground, the back and tail of a sloth are visible, partially obscuring the map. The title 'Qué es SiB Colombia' is written in large, bold, blue letters. To the right of the title is the SiB Colombia logo, which consists of a stylized 'C' shape with a dot inside, followed by the text 'SiB Colombia'.

Qué es SiB Colombia



El Sistema de información sobre Biodiversidad de Colombia es la red nacional de datos abiertos sobre biodiversidad. Su principal propósito es facilitar su publicación, acceso y uso, acercando usuarios y publicadores para apoyar procesos de investigación, educación o toma de decisiones relacionadas con el conocimiento, la conservación y el uso sostenible de la biodiversidad y los servicios ecosistémicos.

A través de un conjunto de recursos tecnológicos y humanos, el **SiB Colombia** ofrece una plataforma colaborativa en línea que facilita la construcción, uso y democratización del conocimiento sobre la diversidad biológica de Colombia.



SiB Colombia es el nodo nacional de GBIF y es una realidad gracias a la participación de cientos de organizaciones y personas que comparten datos e información bajo los principios de libre acceso, transparencia, cooperación, reconocimiento y responsabilidad compartida.



Por qué compartir datos sobre biodiversidad

Las empresas que publican a través de GBIF son parte de una amplia lista de organizaciones que siguen principios de **conservación y uso sostenible**.



Al compartir información sobre las especies de nuestro planeta, **ayudan a comprender y evaluar la biodiversidad**. Su contribución también **optimiza la gestión ambiental, promueve la investigación científica y aumenta la conciencia social**.

Todas estas acciones, resultado de la publicación de datos, **son fundamentales para aumentar la confianza de los inversionistas y clientes en futuros proyectos**, crear sinergias entre organizaciones y promover iniciativas en el sector.



Las empresas que **publican datos a través de GBIF** tienen mejores oportunidades para mejorar sus **Índices de Sostenibilidad Dow Jones** y demostrar su compromiso para **frenar la pérdida de la biodiversidad**.

Cómo publicar

¡Puede solicitar ayuda al SiB Colombia en cualquier momento, el nodo nacional de GBIF!



1 Registra

Registra tu empresa para unirte a nuestra comunidad.



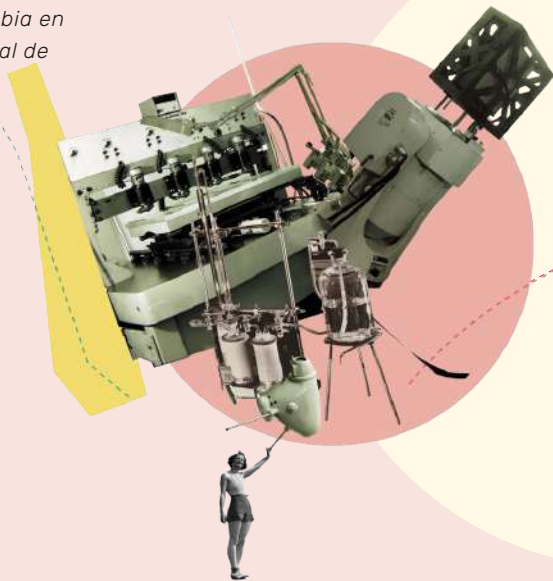
2 Prepara

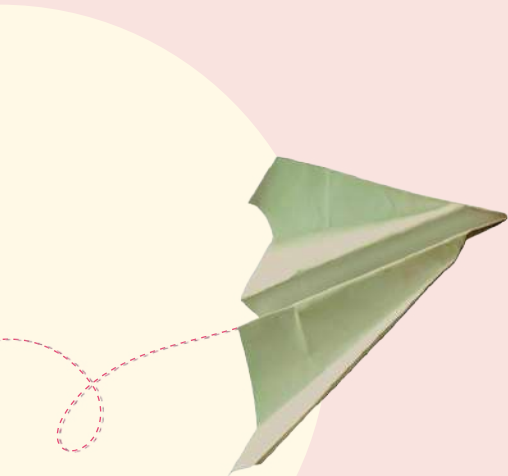
Ajusta los datos al estándar Darwin Core (DwC) y valida los conjuntos de datos.



3 Escoge

Asigna una licencia Creative Commons.





4 **Carga**

Utiliza la plataforma en línea IPT para cargar los conjuntos de datos.



7 **¡Al aire!**

Felicitaciones. Recibirás un email con un enlace para acceder a los datos publicados.



6 **Publica**

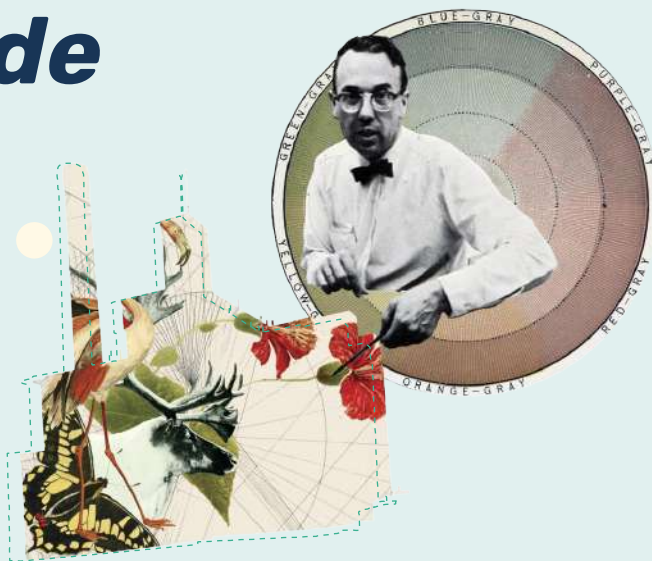
Se generará automáticamente un archivo Dwc. Comunícate con el SiB Colombia para revisar el proceso.



5 **Documenta**

A través del IPT crea los metadatos utilizando el perfil de metadatos de GBIF.

Tipos de datos



Los conjuntos de datos proporcionan información sobre las especies que es esencial para la investigación científica, la toma de decisiones y la gestión ambiental.

GBIF facilita la publicación de cuatro tipos de conjuntos de datos. Aunque es posible publicar únicamente **metadatos**, la mayoría de los datos se publican como **listas de especies, registros biológicos y eventos de muestreo**.



Las listas de especies permiten publicar un conjunto de nombres científicos.

Los registros biológicos, la presencia de especies en un lugar y momento específicos, ayudando a mapear la distribución histórica o actual. Ofrecen información geográfica desde la localidad general a coordenadas específicas y pueden incluir múltiples individuos de la misma especie.



Los eventos de muestreo amplían la información de los registros biológicos incluyendo información detallada sobre el protocolo de muestreo, la abundancia, o incluso la ausencia, de especies observadas durante el muestreo.

Beneficios de compartir



La publicación de datos sobre biodiversidad tiene numerosos beneficios para las empresas, desde la responsabilidad ambiental hasta su aplicación en estudios de viabilidad. Al compartir datos a través de GBIF, producto de Evaluaciones de Impacto Ambiental (EIA) y programas de monitoreo, pueden por ejemplo, incrementar los beneficios operativos y de reputación como referente en sostenibilidad.

Estas son algunas de las **ventajas de compartir y reutilizar datos:**



Ahorro de gastos a largo plazo.

Mejor comprensión, seguimiento y planificación de acciones.

Acceso a formatos y condiciones estandarizadas.

Desarrollo colaborativo de buenas prácticas.

Acceso a formatos y condiciones estandarizadas.

Optimización de los muestreos en campo y mejor comprensión de las áreas de distribución de las especies.

Incremento de las oportunidades empresariales para reducir los costos y el impacto negativo.

Transparencia, responsabilidad y publicación de evaluaciones a grupos de interés, autoridades y ciudadanos.

Licencia social para operar.

Perfil ambiental y social positivo.

Mejor cobertura de datos en áreas poco muestreadas y ecosistemas sensibles.

Reutilización de sus datos para la toma de decisiones y la investigación.

Mejor gestión, documentación y disponibilidad de datos en diferentes proyectos.

Reducción de costos en procesos de estudios ambientales: EIA, compensaciones y monitoreos

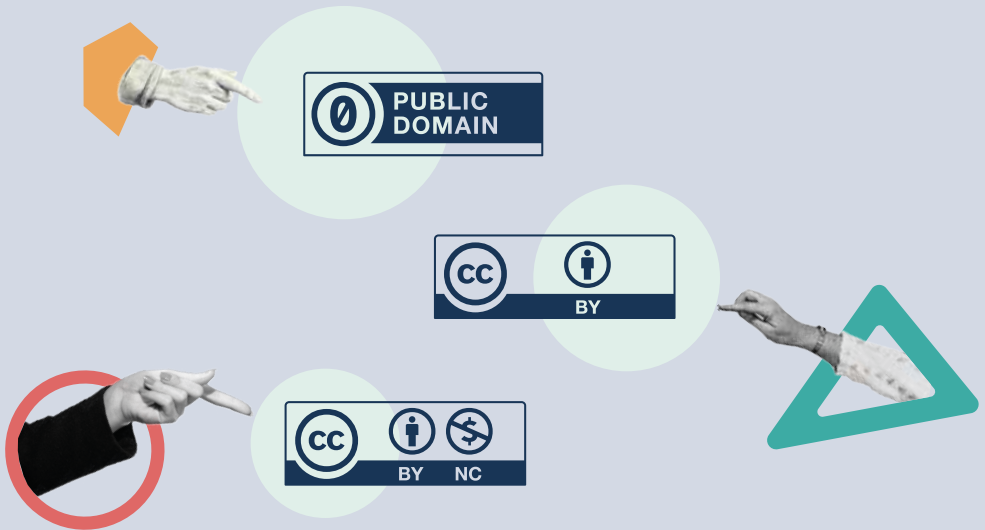
Mayor visibilidad.



Licencias de uso



La publicación de datos a través de GBIF utiliza licencias Creative Commons (CC), para determinar la forma en que se comparten y sus condiciones de uso. Se disponen tres tipos diferentes de licencias: CC0, CC BY y CC BY-NC.



Se recomienda usar la **licencia CC0** para que los datos estén **disponibles sin restricciones de uso**, o la **licencia CC BY** para permitir que otros usen los datos con la **atribución adecuada**.

La publicación bajo la **licencia CC BY-NC** también permite su uso pero con fines no comerciales, limitando el alcance y la visibilidad a través de GBIF.