



Seminario Urbanismo Internacional

14 al 18 de Marzo 2005

Goiânia – metropoli regional en Brasil

Tanja M. Thung, Universität Stuttgart, 15.03.2005

Desarrollo urbano de una ciudad planeada en el siglo XX.



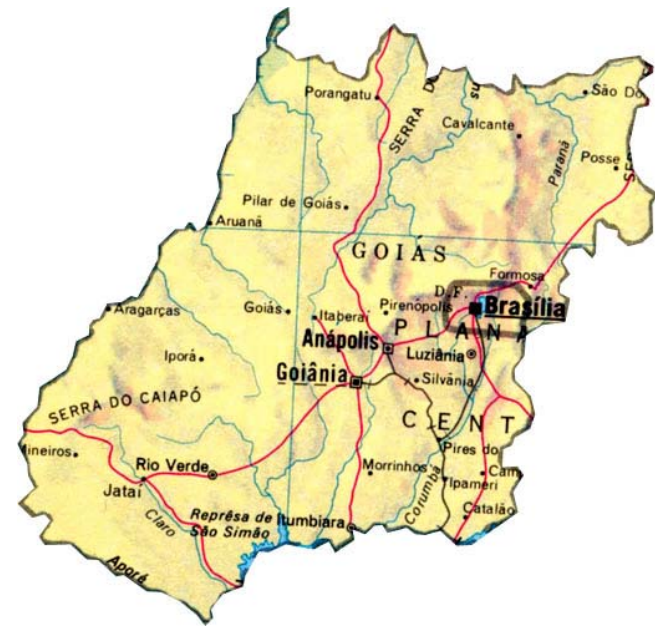
Brasil - Goiás - Goiânia



- Goiânia:**
- planeada en 1933 como ...
 - capital del departamento de Goiás
 - población: 1.093.007
 - pob. urbana.: 1.085.806
 - pob. rural.: 7.201
 - area metropolitana : 724,08 Km²
 - centro: 102,00 Km²
 - 209 Km de Brasília
 - 926 Km de Sao Paulo
 - 1.338 Km de Rio de Janeiro

El departamento Goiás

Tanja M. Thung, Universität Stuttgart, 15.03.2



Cidades	+1 milhao	+2 milhoes	+ 3 milhoes
Campinas (SP)	1.006.918		
Goiânia (GO)	1.146.106		
Guarulhos (SP)	1.160.468		
Belém (PA)	1.342.202		
Porto Alegre (RS)	1.394.085		
Recife (PE)	1.461.320		
Manaus (AM)	1.527.314		
Curitiba (PR)	1.671.194		
Brasília (DF)		2.189.789	
Fortaleza (CE)		2.256.233	
Belo Horizonte (MG)		2.305.812	
Salvador (BA)		2.556.429	
Rio de Janeiro (RJ)			5.974.081
Sao Paulo (SP)			10.677.019



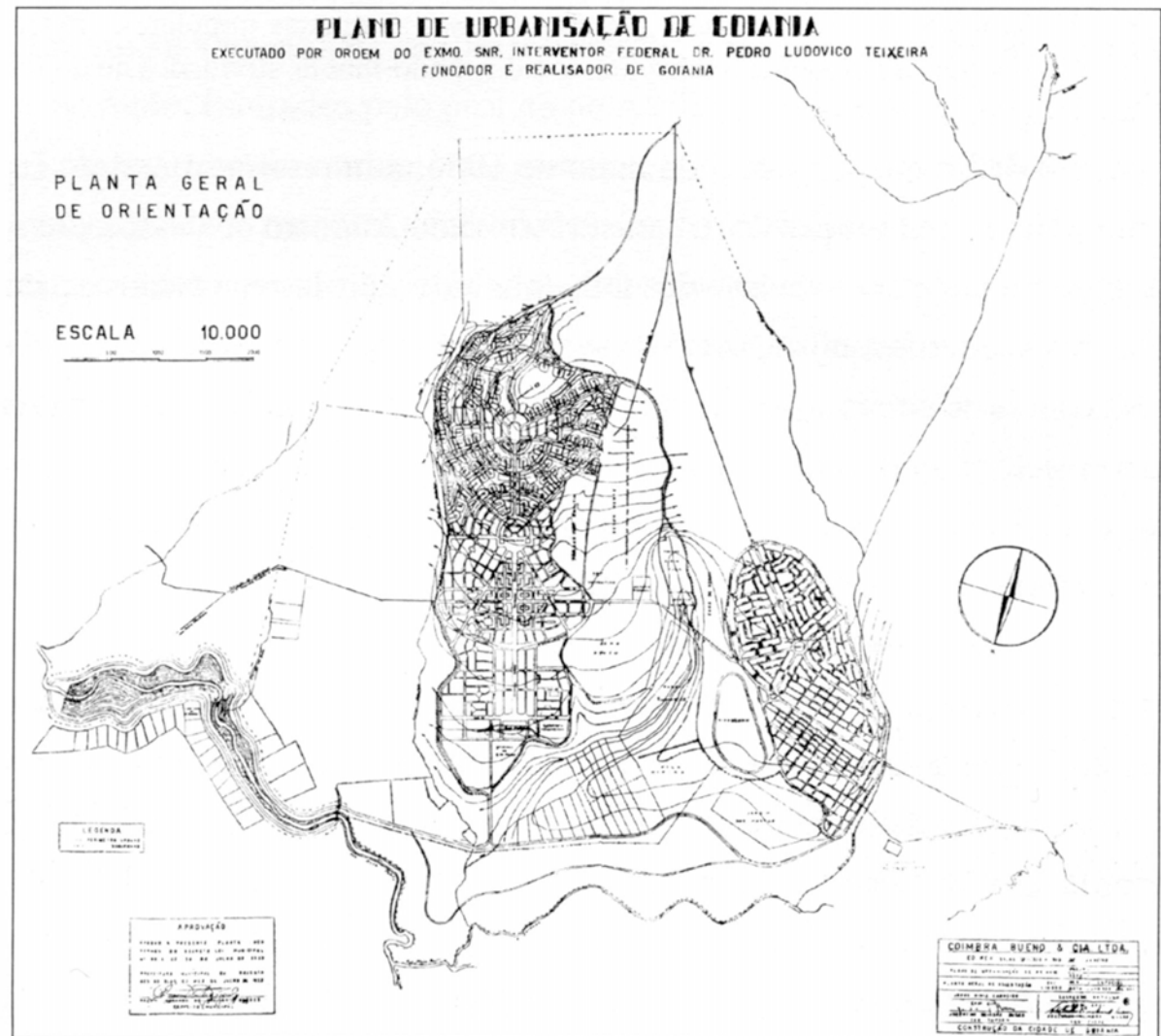
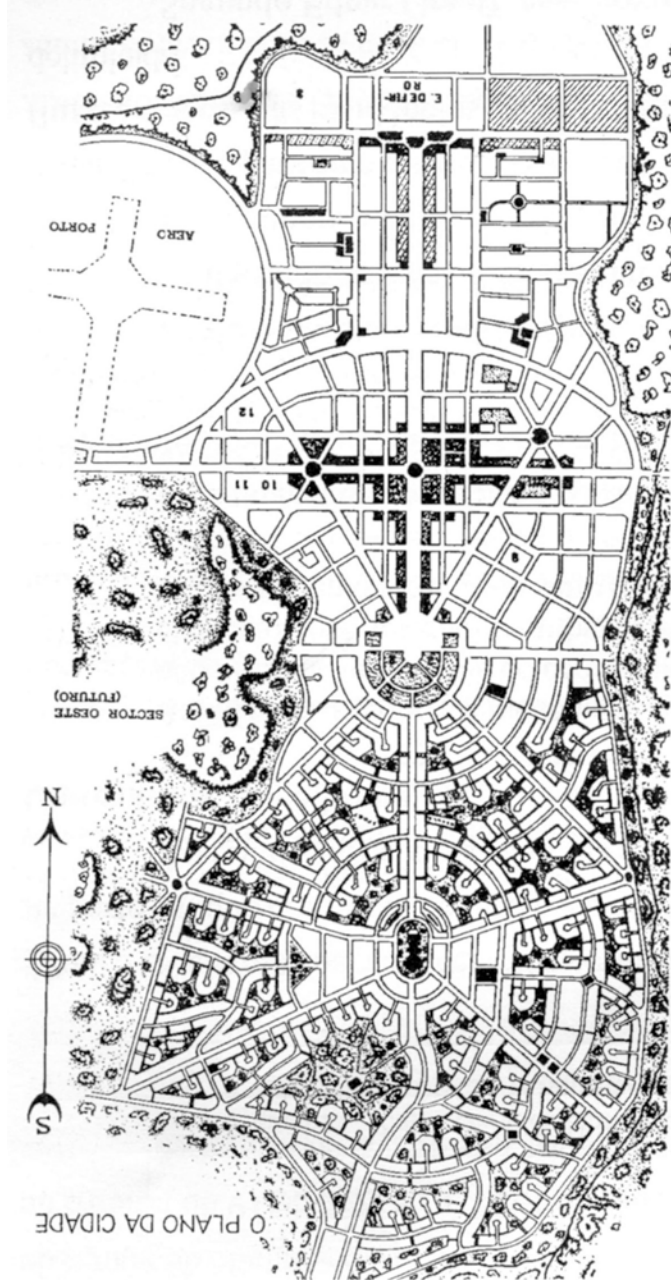


Figura 11 - Planta Geral de Urbanização de Goiânia. Proposta por Armando Augusto de Godói em 1938.

El plano (1933)

Tanja M. Thung, Universität Stuttgart, 15.03.2005



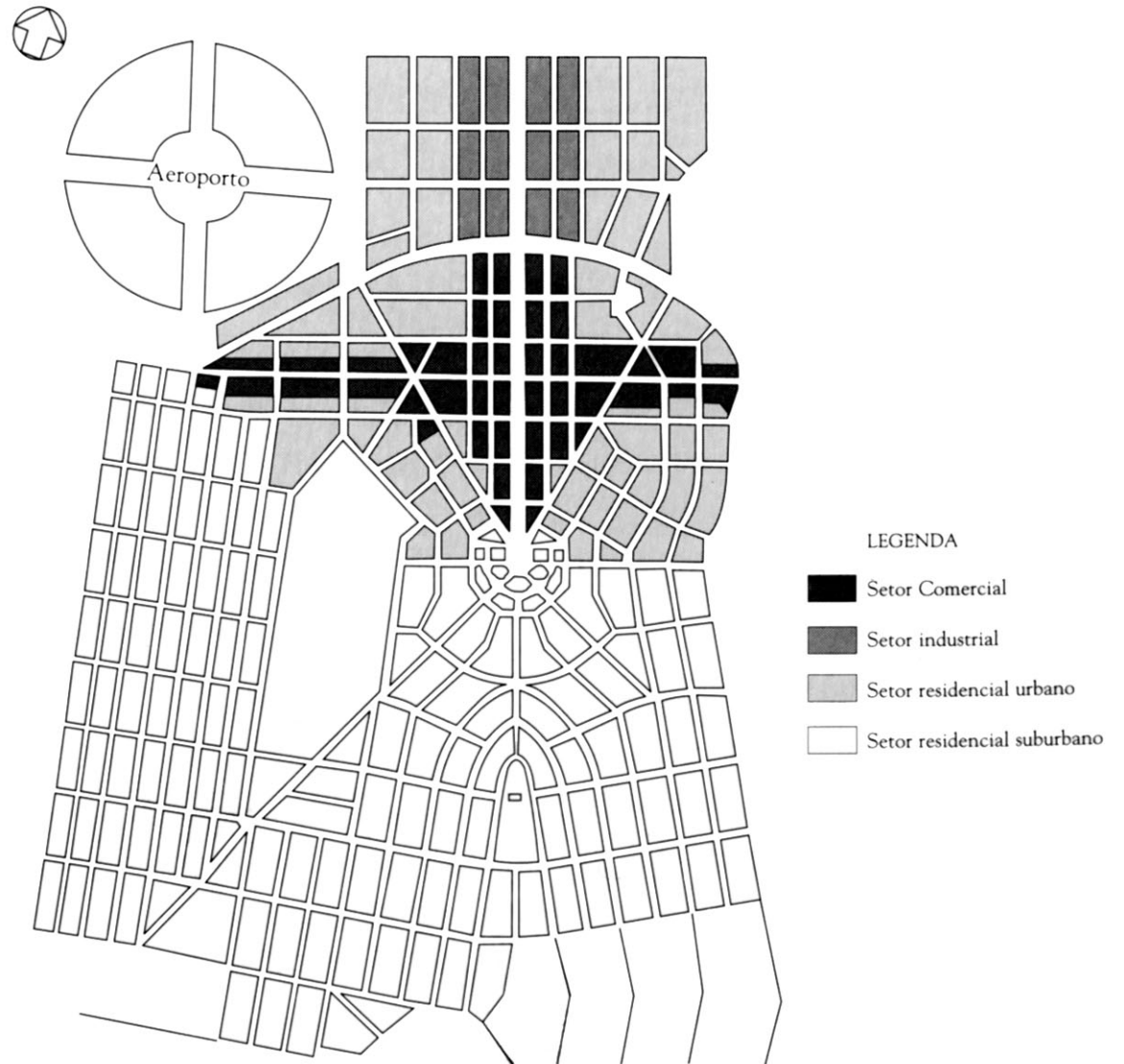
Goiânia hoy

Tanja M. Thung, Universität Stuttgart, 15.03.2005



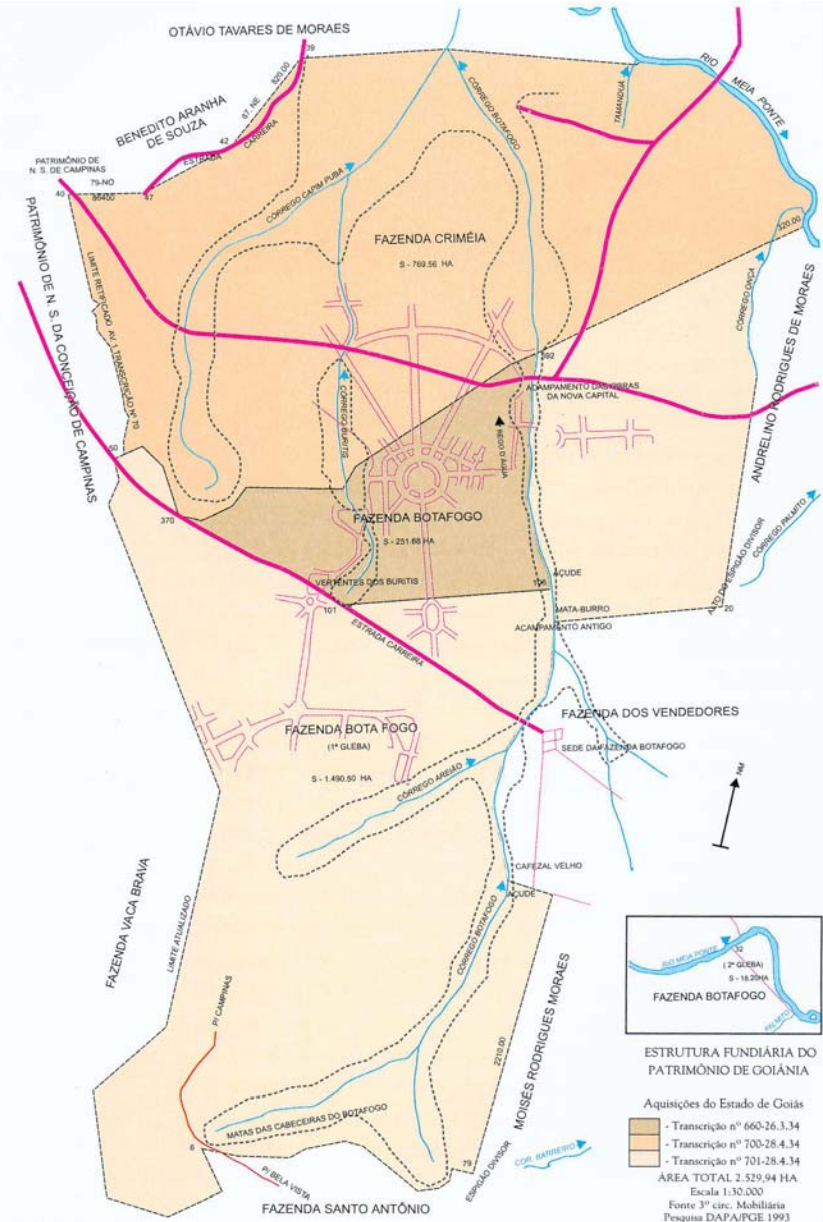
El plano – el zoneamento

Tanja M. Thung, Universität Stuttgart, 15.03.2005



La ubicación

Cidade	Hab./ha de parques
Goiânia (BR)	308
Detroit (USA)	660
Filadélfia (USA)	790
Nova York (USA)	943
Lonres (GB)	1.000
Paris (FR)	1.354
Sao Paulo (BR)	1.075








Expansión urbana - 1945

Tanja M. Thung, Universität Stuttgart, 15.03.2005



LEGENDA

-  Loteamento estadual habitado
-  Loteamento estadual vazio
-  Loteamento particular habitado
-  Loteamento particular vazio
-  Invasão

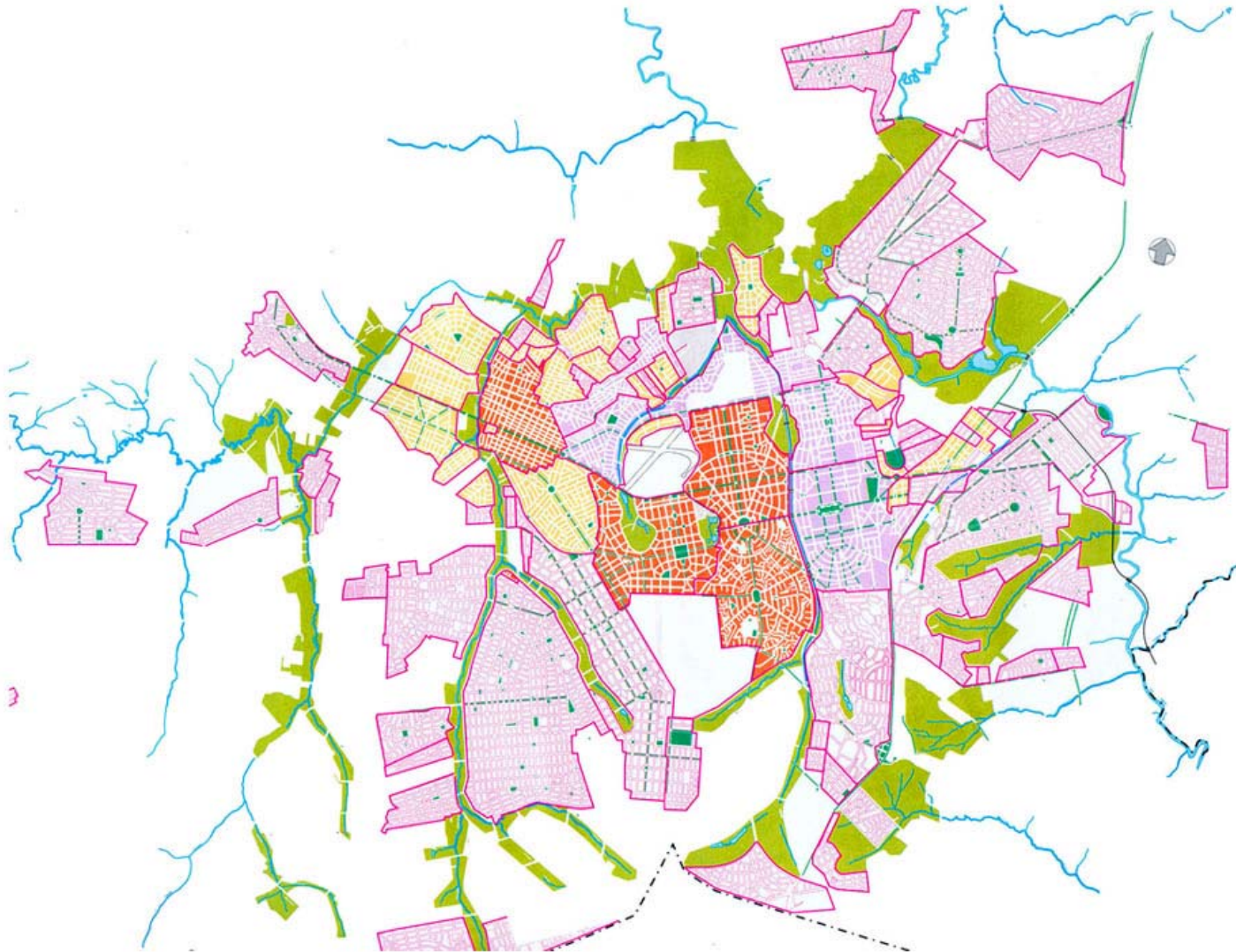
Expansión urbana - 1951

Tanja M. Thung, Universität Stuttgart, 15.03.2005



Expansión urbana - 1954

Tanja M. Thung, Universität Stuttgart, 15.03.2005



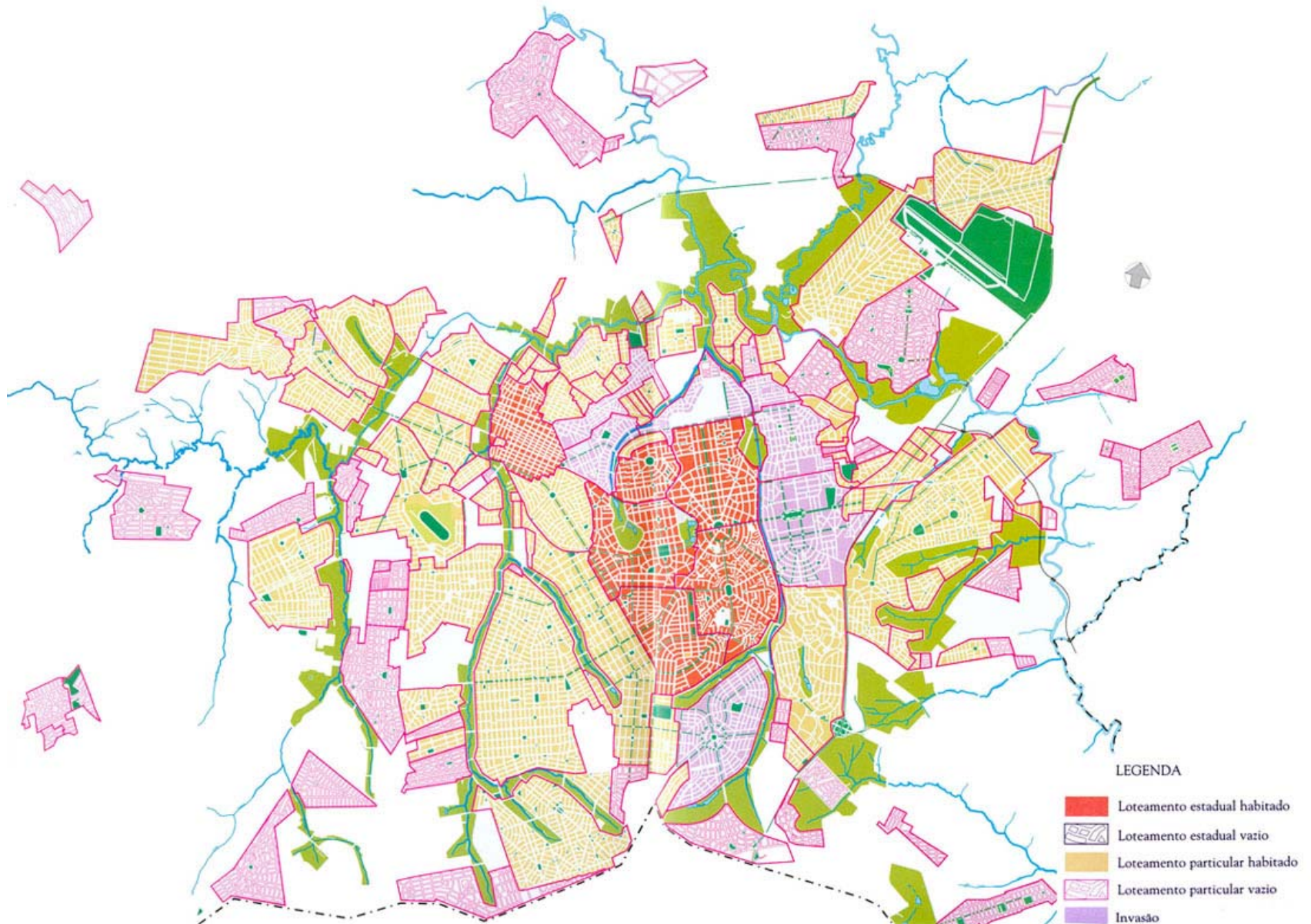
Expansión urbana - 1960

Tanja M. Thung, Universität Stuttgart, 15.03.2005



Expansión urbana - 1964

Tanja M. Thung, Universität Stuttgart, 15.03.2005



La periferia

Tanja M. Thung, Universität Stuttgart, 15.03.2005



Los lotes baldíos

Tanja M. Thung, Universität Stuttgart, 15.03.2005



Los condomínios cerrados en áreas urbanas

Tanja M. Thung, Universität Stuttgart, 15.03.2005



Los condomínios cerrados en la periferia

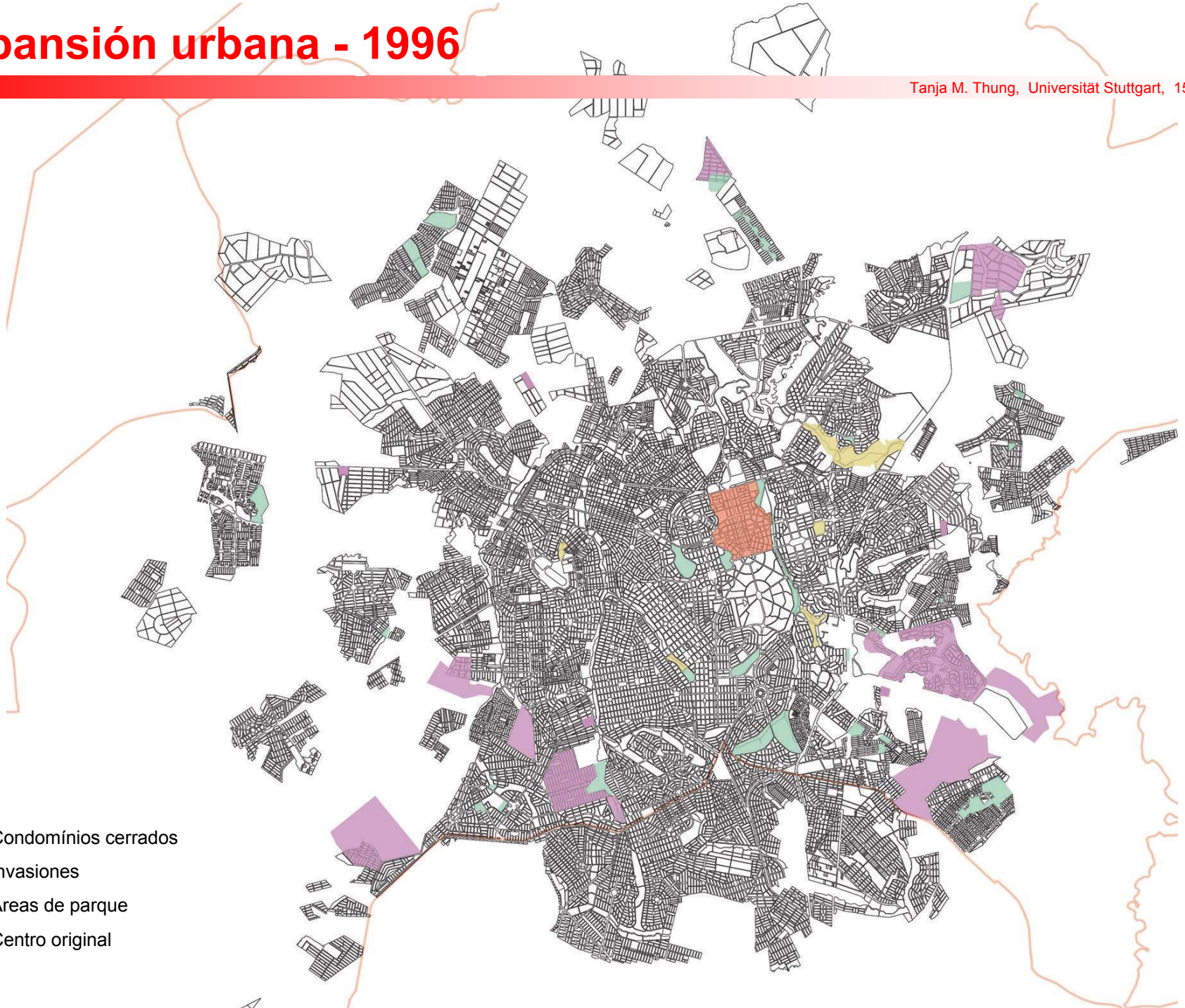
Tanja M. Thung, Universität Stuttgart, 15.03.2005



Expansión urbana - 1996

Tanja M. Thung, Universität Stuttgart, 15.03.2005

- Condominios cerrados
- Invasiones
- Áreas de parque
- Centro original

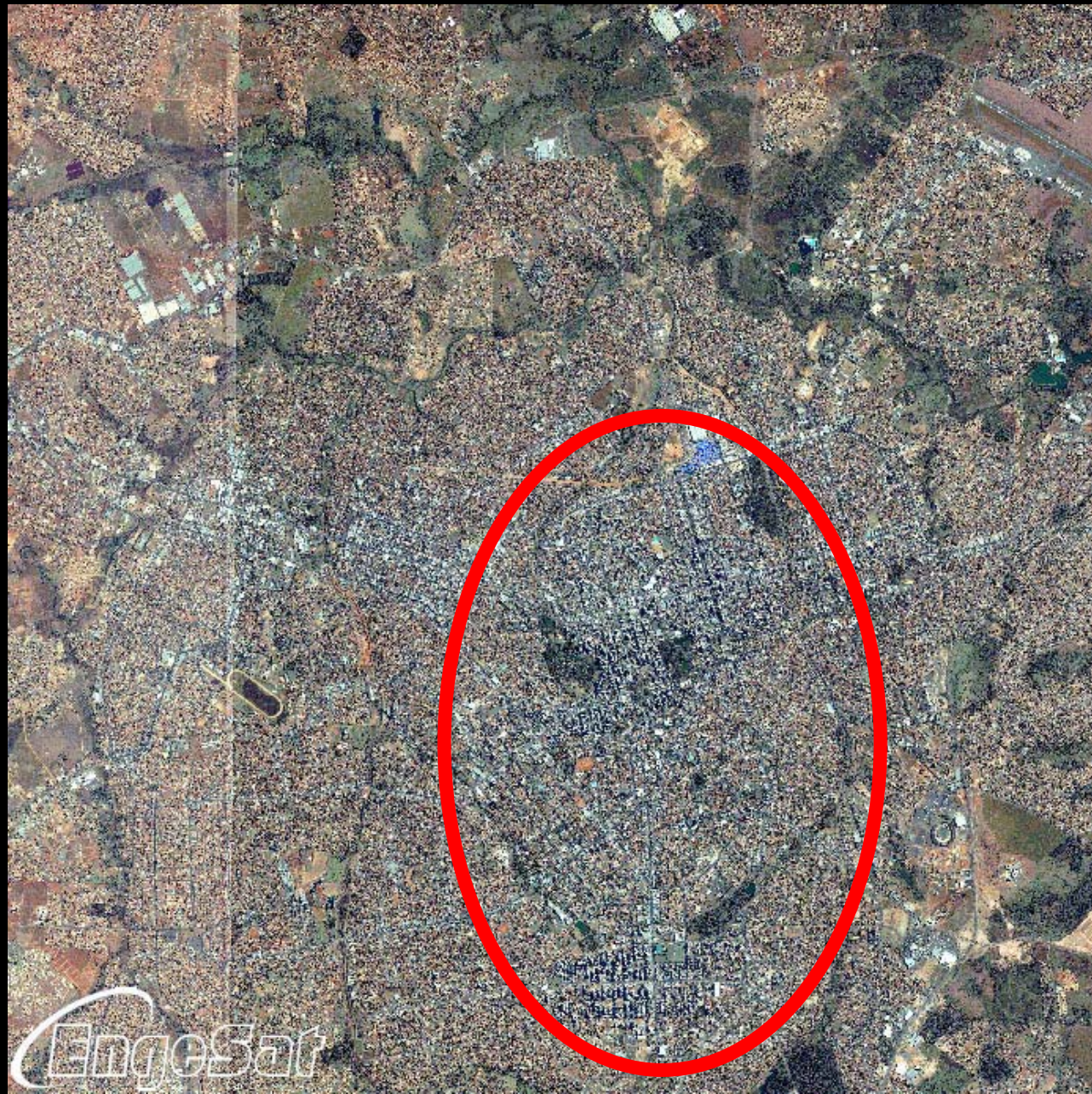


Los centros verticales

Tanja M. Thung, Universität Stuttgart, 15.03.2005

Los edificios se concentran en el centro de la ciudad, donde viven cerca de 100 mil personas.

Densidad poblacional aproximada: 1.000 persona/ha



Los centros verticales

Tanja M. Thung, Universität Stuttgart, 15.03.2005



Los edificios

Tanja M. Thung, Universität Stuttgart, 15.03.2005



Los edificios

Tanja M. Thung, Universität Stuttgart, 15.03.2005



Los edificios

Tanja M. Thung, Universität Stuttgart, 15.03.2005



Los edificios

Tanja M. Thung, Universität Stuttgart, 15.03.2005



Los edificios

Tanja M. Thung, Universität Stuttgart, 15.03.2005



Los edificios

Tanja M. Thung, Universität Stuttgart, 15.03.2005



Los edificios

Tanja M. Thung, Universität Stuttgart, 15.03.2005



Los condomínios – la infraestructura de recreo común

Tanja M. Thung, Universität Stuttgart, 15.03.2005



Los pisos (plantas)

Tanja M. Thung, Universität Stuttgart, 15.03.2005



Los condomínios planeados



Los condomínios planeados

Tanja M. Thung, Universität Stuttgart, 15.03.2005



Aguas Claras - Brasília

Tanja M. Thung, Universität Stuttgart, 15.03.2005



