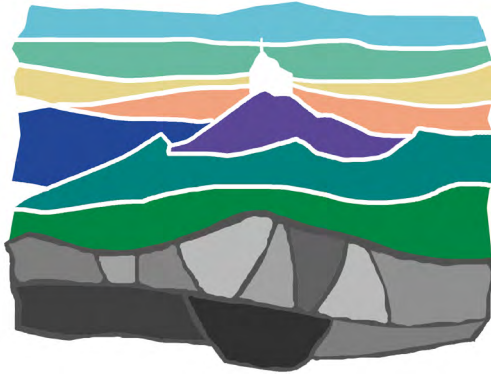


# BOGOTÁ

LUISA MARÍA GÓMEZ SUÁREZ



¿Qué poema es Bogotá?

Agotables e interminables avenidas como  
párrafos sin puntuación

Oxidados saxofones acompañan los versos que  
se escriben en el camino

Las clases no se mezclan y no riman, cual  
estrofas sin sentido.

¿Qué canción es Bogotá?

Cantos liderados por aves al primer rayo de sol

El sonido de los monstruos con motor refleja el  
aán que no es ajeno a nadie

Partitura de negras y blancas

La ciudad de todos y ninguno.

¿Qué lienzo es Bogotá?

Brochazos de rebeldía en históricas paredes  
Rayones sobre asfalto brillan en las noches de  
frío abrumador  
Como pinceladas verdes se levantan los cerros,  
adornados con un templo a su creador.

¿Qué teatro es Bogotá?

Escenas de terror bajo puentes o sobre la carrera  
cuarta  
Un drama en cada esquina de parejas  
embriagadas  
Y el suspenso que ocasiona el caminar sus  
oscuros callejones.

¿Qué ciudad es Bogotá?

Arte por doquier que muchos consiguen ignorar  
Viejas y modernas calles, que pocos tratan como  
propias y la mayoría como ajenas  
Por ello me pregunto: ¿qué será de ti?, ¿qué será  
de la vieja Atenas?

