

Images in medicine

Bulle intra-cristallinienne après chirurgie du décollement de rétine rhématogène par voie externe

Rajaa Elhannati^{1,*}, Hicham Tahri¹

¹Service D'ophtalmologie, CHU Hassan II, Fès, Maroc

*Corresponding author: Rajaa Elhannati, Service D'ophtalmologie, CHU Hassan II, Fès, Maroc

Key words: Cristallin, tamponnement interne, décollement de rétine

Received: 19/11/2015 - Accepted: 02/12/2015 - Published: 03/12/2015

Pan African Medical Journal. 2015; 22:327 doi:10.11604/pamj.2015.22.327.8464

This article is available online at: <http://www.panafrican-med-journal.com/content/article/22/327/full/>

© Rajaa Elhannati et al. The Pan African Medical Journal - ISSN 1937-8688. This is an Open Access article distributed under the terms of the Creative Commons Attribution License (<http://creativecommons.org/licenses/by/2.0>), which permits unrestricted use, distribution, and reproduction in any medium, provided the original work is properly cited.

Image en médecine

Il s'agit d'une patiente âgée de 48 ans connue forte myope opérée pour décollement de rétine rhématogène de l'œil gauche sur une déchirure supérieure à 1H avec soulèvement maculaire et PVR stade B dans un délai de 15 jours. La chirurgie par voie externe a consisté en une rétinopexie par cryoapplication, une indentation radiaire et un tamponnement interne par une injection intravitréenne du gaz SF₆. Les suites postopératoire sont marquées par une amélioration de l'acuité visuelle à 1/10ème avec une ré-application de la rétine au pôle postérieur. Par ailleurs on a noté la présence d'une bulle intra-cristallinienne entraînant une opacification du cristallin localisée (A, B, C).

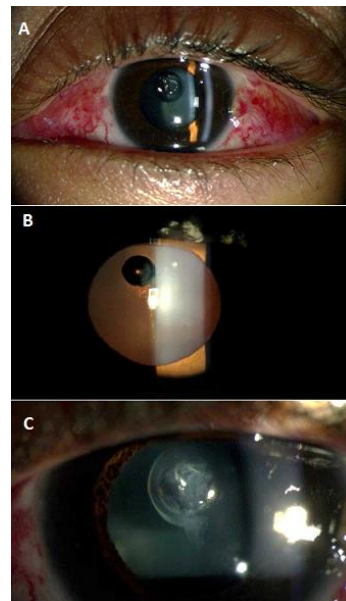


Figure 1: (A) Image de la lampe à fente de face montrant la bulle intra-cristallinienne après chirurgie du décollement de rétine par voie externe; (B) image en rétro-illumination montrant la bulle intra-cristallinienne avec un cristallin clair sur le reste; (C) image en grossissement à la lampe à fente montrant la présence d'une opacification localisée au niveau de la bulle intra-cristallinienne