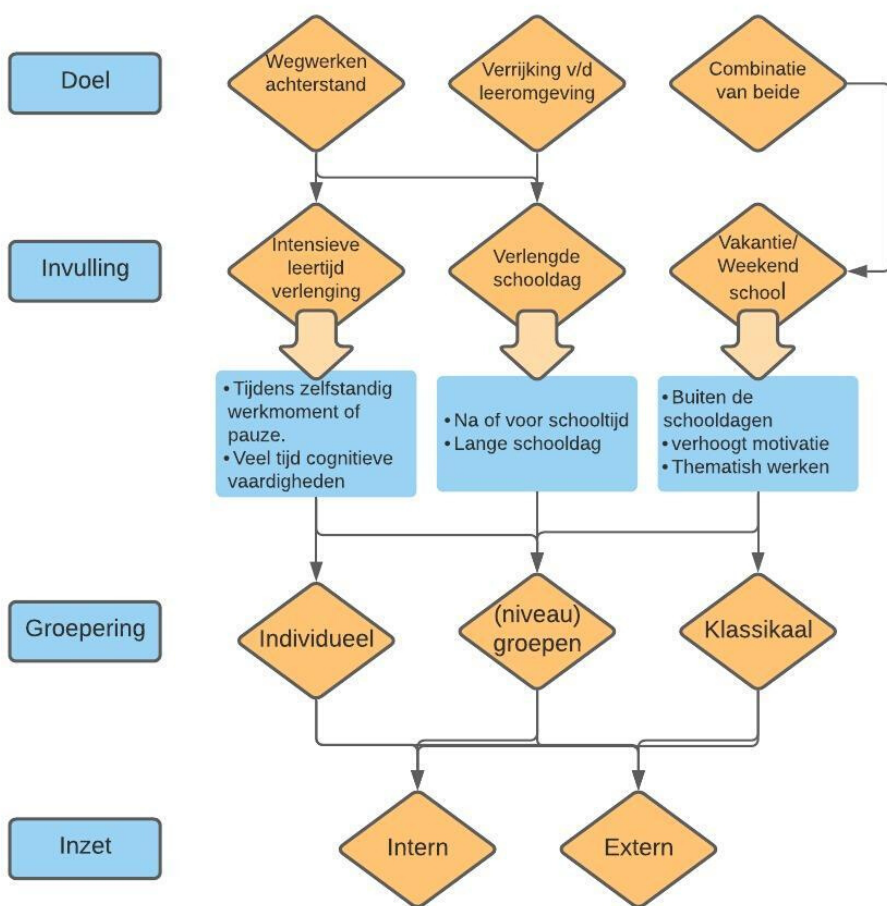


Ondersteuningsprogramma Covid -19

Eisen

- Moet naast regulier onderwijs.
- Mag onder schooltijd, zolang het ondersteuning onder zelfstandige werkmoment of pauze is.
- Tenminste gemiddeld 30 uur aan begeleiding of ondersteuning voor een leerling.
- Ook moet voorafgaand aan de start van het inhaal- en ondersteuningsprogramma duidelijk zijn wanneer een leerling het programma heeft afgerond.



Doelgroep

Deelnemers zijn leerlingen in een kwetsbare positie met een onderwijsachterstand of een vergroot risico op leer- en ontwikkelachterstanden, veroorzaakt door de gehele of gedeeltelijke sluiting van scholen vanwege de uitbraak van COVID-19.

Werkzame elementen

- Minimaal 6 maanden / 1 uur per week.
- Ouders stimuleren / 15 min lezen per dag.
- Groepen niet groter dan 15 leerlingen.
- 4/5 leerlingen ideaal.
- Vakinhoudelijk expertise en enthousiasme van de docent.
- Evalueren

Inhoudelijk advies

- Jonge leerlingen -> Constrained Skills
- Oude leerlingen -> Unconstrained Skills
- Aandacht voor sociale vaardigheden en het bieden van kansen/verrijking.
- Vertrouwen vergroten
- Investeren in blijvende materialen



**Hanzehogeschool
Groningen**

University of Applied Sciences