



# 1<sup>o</sup> ENCONTRO DE HISTOTECNOLOGIA DA EPSJV:

TRABALHO TÉCNICO E EDUCAÇÃO PROFISSIONAL EM SAÚDE



---

## Educação e Regulamentação Profissional dos Técnicos de Anatomia Patológica, Citológica e Tanatológica em Portugal

Carina Ladeira

Rio de Janeiro, 11 de Novembro 2009

# Profissional de APCT

---

- Conteúdo funcional regulado pelo: D.L. nº. 564/99 de 21/12; D.L. nº. 261/93 de 24/07; D.L. nº. 320/99 de 11/08
- Planeia, processa, avalia e controla as várias fases de estudo e tratamento de amostras de tecidos colhidos no organismo vivo ou morto, para observação macroscópica e microscópica, óptica ou electrónica, com vista à realização do diagnóstico anátomo-patológico



# Profissional de APCT

---

- Aplica conhecimentos de morfologia normal, histologia, biologia celular/molecular e genética, bem como conhecimentos processuais de técnicas e métodos cito e histopatológicos avaliando a qualidade dos seus resultados
- Tem como grandes áreas de intervenção o diagnóstico/prognóstico e a prevenção da doença, o Técnico de Anatomia Patológica, Citológica e Tanatológica desenvolve ainda acções e colabora em programas de rastreio, educação e promoção para a saúde



# Profissional de APCT

## Saídas profissionais

---

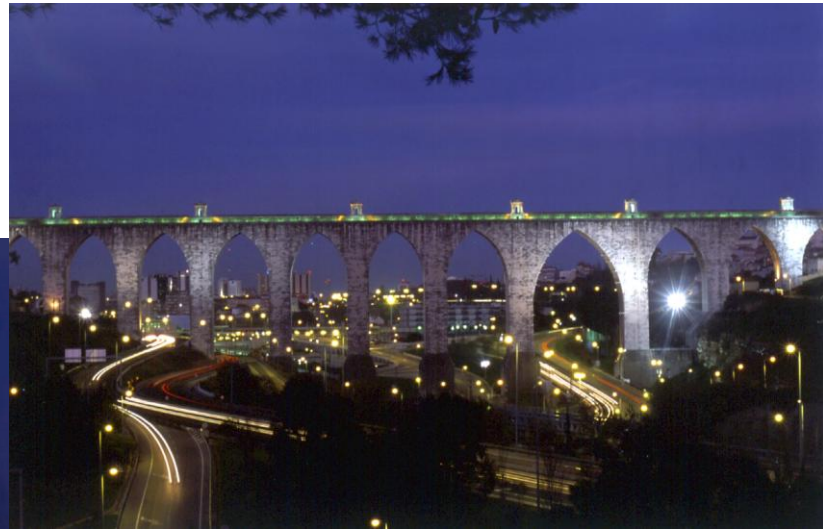
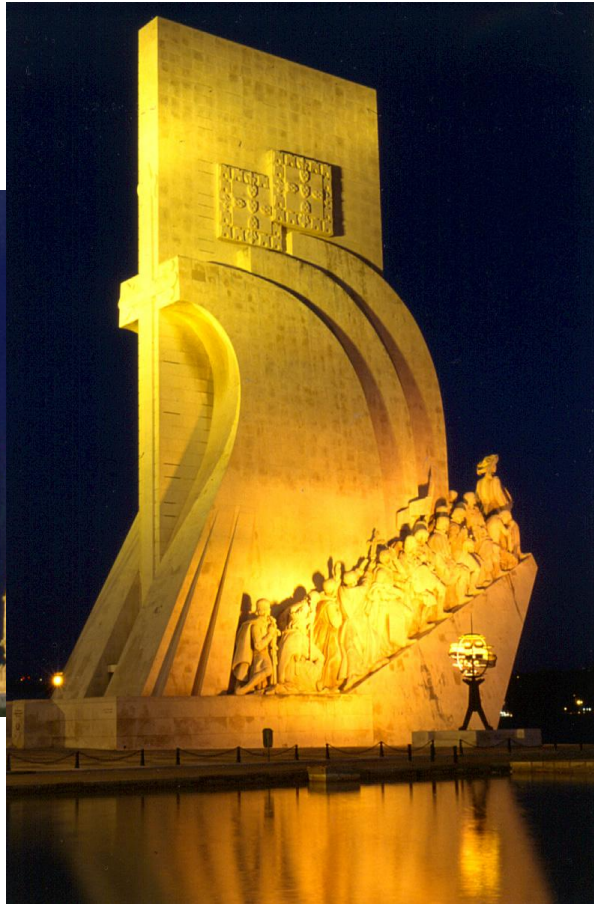
- Unidades hospitalares públicas e privadas
- Empresas de equipamento especializado
- Laboratórios públicos e privados
- Centros de Saúde
- Laboratórios Universitários
- Centros de ensino e de investigação
- Laboratórios de anatomia animal
- Laboratórios de medicina dentária
- Instituto de Medicina Legal

---

# Escola Superior de Tecnologia da Saúde de Lisboa Instituto Politécnico de Lisboa



# Lisboa





# Lisboa

---



# ESTeSL

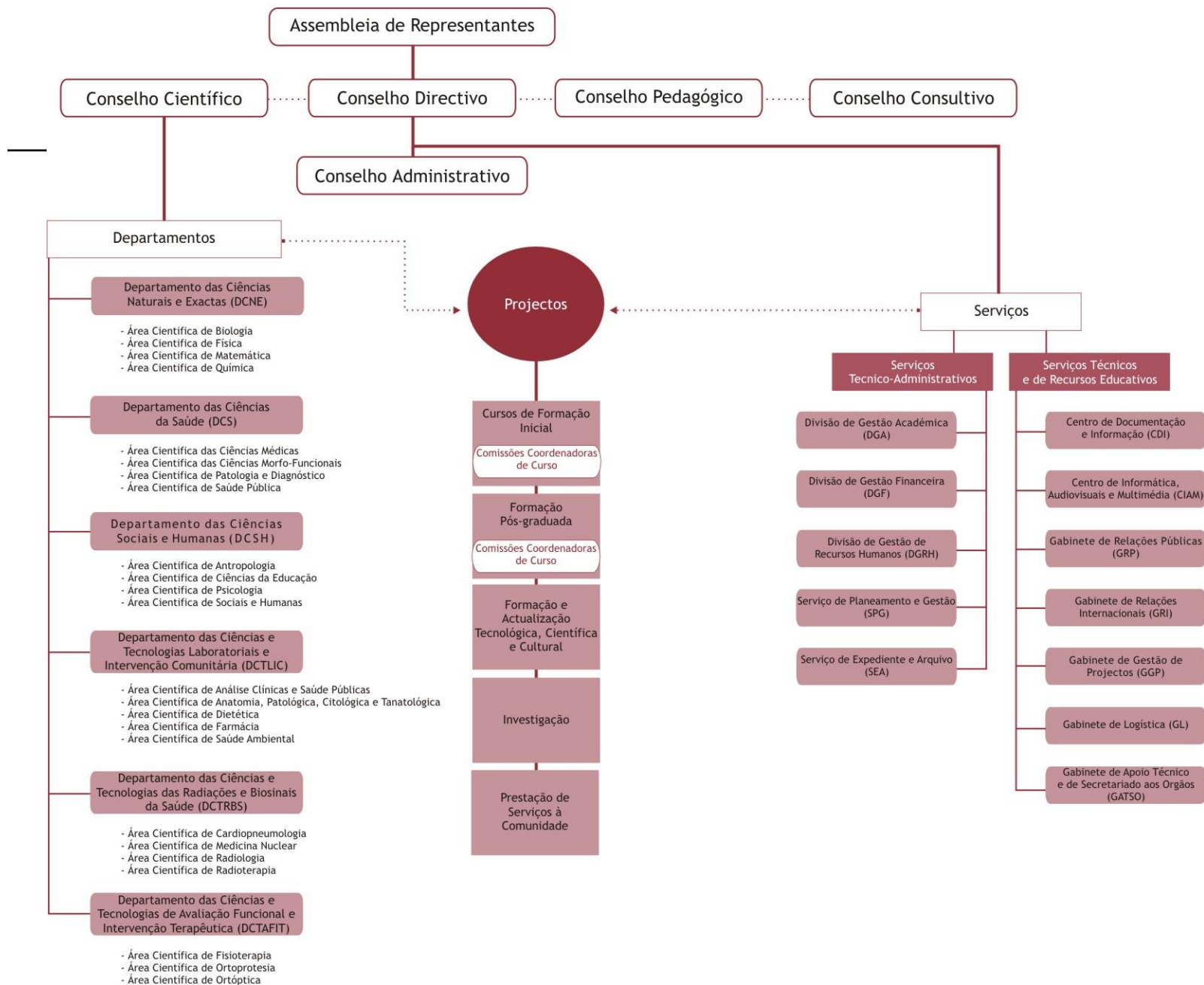
---

**ESTeSL encontra-se situada desde 2001 no Parque das Nações, juntamente com a Escola Superior de Enfermagem Artur Ravara**





# Estrutura Orgânica da Escola Superior de Tecnologia da Saúde de Lisboa



# Estrutura e organização científica da ESTeSL

## Ciências Laboratoriais e Intervenção Comunitária

Análises Clínicas

Anatomia Patológica

Dietética

Farmácia

Saúde Pública

## Ciências e Tecnologias das Radiações e Biossinais da Saúde

Cardiopneumologia

Medicina Nuclear

Radiologia

Radioterapia

## Ciências e Tecnologias de Avaliação Funcional e Terapêutica

Fisioterapia

Ortótica

Ortoprotesia

## Ciências Naturais e Exactas

Biologia

Física

Química

Matemática

## Ciências da Saúde

Ciências Morfo-Funcionais

Patologia e diagnóstico

Ciências Médicas

Saúde Pública

## Ciências Sociais e Humanas

Ciências da Educação

Psicologia

Sociologia

Antropologia



# Ciclos de estudos na ESTeSL

---

- 1º Ciclo de Bolonha – Licenciatura
- Duração 4 anos
  
- **Formação Pós-graduada**
- 2º Ciclo de Bolonha - Mestrado
- Duração 2 anos
  
- Pós-graduação/Especialização (1 ano)

# Plano Curricular

## Anatomia Patológica 1º ano/1ºS

---

<b>Unidade Curricular</b>	<b>ECTS</b>
Anatomofisiologia I	5
Biologia celular	3.5
Histologia I	4.5
Matemática aplicada	4
Química aplicada	5
Seminário de Integração em AP	4
Sociologia da saúde	4

# Plano Curricular

## Anatomia Patológica 1º ano/2ºS

---

<b>Unidade Curricular</b>	<b>ECTS</b>
Anatomofisiologia II	5
Epidemiologia	3.5
Histologia II	4.5
Fisiopatologia	4.5
Química Orgânica	5
Higiene e Segurança Laboratorial em AP	3.5
Psicologia da saúde	4



# Plano Curricular

## Anatomia Patológica 2º ano/1ºS

---

<b>Unidade Curricular</b>	<b>ECTS</b>
Biologia molecular	4.5
Biologia Geral	4.5
Ciências Forenses	3
Física Aplicada	4
Imunologia Geral	4
Patologia Geral e Morfológica	4.5
Tecnologias Laboratoriais em AP I	5.5

# Plano Curricular

## Anatomia Patológica 2º ano/2ºS

---

<b>Unidade Curricular</b>	<b>ECTS</b>
Anatomia Patológica Sistemática	5.5
Citopatologia I	5.5
Estatística Aplicada	4
Genética Humana	4
Tanatologia e Fetopatologia	5.5
Higiene e Segurança Laboratorial em AP II	5.5

# Plano Curricular

## Anatomia Patológica 3º ano/1ºS

---

<b>Unidade Curricular</b>	<b>ECTS</b>
Anatomia Patológica Macroscópica	5.5
Ciências Forenses Aplicadas	5
Citopatologia II	5.5
Imunocitoquímica	5.5
Métodos e Técnicas Histoquímicas	5
Microbiologia Aplicada	3.5

# Plano Curricular

## Anatomia Patológica 3º ano/2ºS

---

<b>Unidade Curricular</b>	<b>ECTS</b>
Citopatologia III	4.5
Estágio em Anatomia Patológica I	8
Macroscopia em Patologia Cirúrgica	4.5
Métodos Laboratoriais em Patologia Molecular	4.5
Sociologia das Profissões	4
Tecnologias Complementares em AP	4.5



# Plano Curricular

## Anatomia Patológica 4º ano/1ºS

---

<b>Unidade Curricular</b>	<b>ECTS</b>
Estágio em Anatomia Patológica II	27
Seminários em Anatomia Patológica	3



# Plano Curricular

## Anatomia Patológica 4º ano/2ºS

---

<b>Unidade Curricular</b>	<b>ECTS</b>
Estágio em Anatomia Patológica III	25
Investigação em Anatomia Patológica	5



# Pós-Graduações 2008-2010

---

- Macroscopia em Anatomia Patológica
- Citologia Ginecológica
- Ciências e Tecnologias Forenses