

Connecticut College Digital Commons @ Connecticut College

Historic Sheet Music Collection

Greer Music Library

1787

Romance d'Estelle no. 3

Francois Devienne

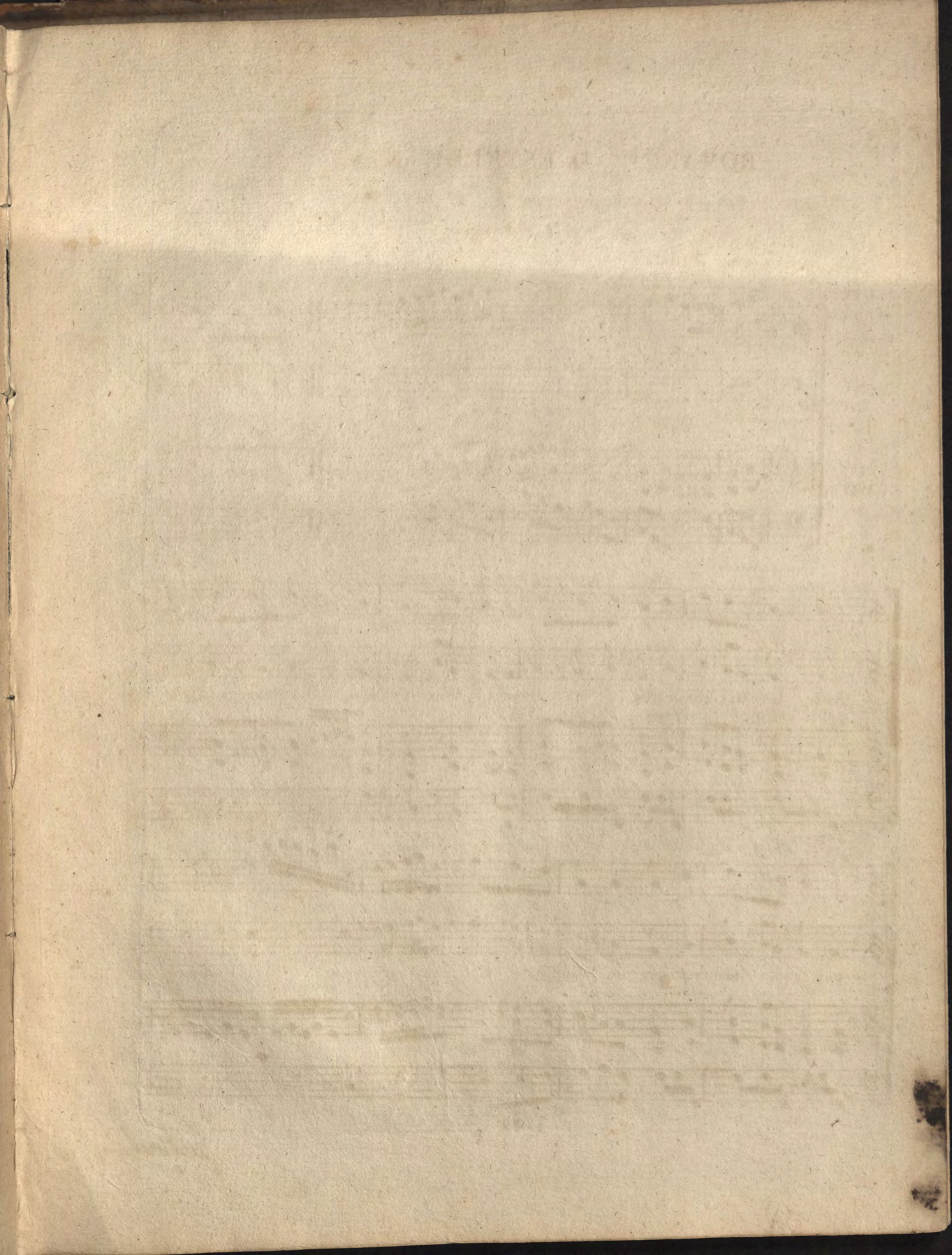
Follow this and additional works at: <https://digitalcommons.conncoll.edu/sheetmusic>

Recommended Citation

Devienne, Francois, "Romance d'Estelle no. 3" (1787). *Historic Sheet Music Collection*. 1047.
<https://digitalcommons.conncoll.edu/sheetmusic/1047>

This Score is brought to you for free and open access by the Greer Music Library at Digital Commons @ Connecticut College. It has been accepted for inclusion in Historic Sheet Music Collection by an authorized administrator of Digital Commons @ Connecticut College. For more information, please contact bpancier@conncoll.edu.

The views expressed in this paper are solely those of the author.



ROMANCE D'ESTELLE N° 3 .

Musique et accompagnement par M^r DEVIENNE .

A PARIS .

Chez J^mBAULT rue St Honoré au mont d'or N° 627 .

Andante

FLUTE
ou VIOLON
ad libitum

CHANT

CLAVECIN

Que j'aime à

voir les Hi--rondelles a ma fenêtr e , tous les ans , venir m'ap --

-- porter des nou-vel - les de l'approche du doux printems le même

7

nid me disent el--les va revoir les mêmes amours ce n'est qu'a

des amans fi-deles a vous annoncer les beaux jours a vous an--

--noncer les beaux jours

2^e. Couplet .

Lorsque les premières gelées
 Font tomber les feuilles des bois,
 Les Hirondelles rassemblées
 S'appellent toutes sur les toits :
 Partons, partons, se disent-elles,
 Fuyons la neige et les autans ;
 Point d'hiver pour les cœurs fideles,
 Ils sont toujours dans le printems .

3^e. Couplet .

Si par malheur dans le voyage,
 Victime d'un cruel enfant,
 Une Hirondelle mise en cage
 Ne peut rejoindre son amant ;
 Vous voyez mourir l'hirondelle
 D'ennui de douleur et d'amour ;
 Tandis que son amant fidele,
 Près de là, meurt le même jour .

This image shows a page of aged, yellowed musical manuscript paper. The paper is heavily discolored and stained, particularly with a large, dark, irregular stain in the upper right quadrant. The page is ruled with approximately 12 horizontal staves. Faint, illegible markings, possibly musical notes or text, are visible across the staves, but they are too faded to be read. The overall appearance is that of an old, unused manuscript page.