



**DENDÊ (*E. guineensis*)**

**PROBLEMAS PARA A PESQUISA**



# PRIORIDADES

- 1) **Amarelecimento fatal-  
AF**
- 2) **Ampliação da base  
genética do *E.*  
guineensis**
- 3) **Estudos agronômicos do  
*E. oleifera* e do híbrido  
O x G**
- 4) **Cultura de tecidos**
- 5) **Fisiologia da semente e  
cultura de embriões do  
híbrido**



# AMARELECIMENTO FATAL

- ✓ **Doença mais importantemente economicamente para o dendezeiro na América Latina**
- ✓ **Ocorrência notável no Equador, Colômbia, Brasil, Venezuela e Suriname**
- ✓ **Brasil: identificada no Pará em 1974, registro de casos também no Amazonas e Amapá.**
- ✓ **Plantações inteiras ou setores de plantação dizimados:**
  - . **Turbo (Colômbia) – 1960.**
  - . **Victoria (Suriname) – 1982 a 1986.**
  - . **Denpasa (Brasil) – 1985 a 1990.**

# AMARELECIMENTO FATAL

Aspecto de uma plantação afetada



# AMARELECIMENTO FATAL

## SINTOMATOLOGIA

- ✓ Amarelecimento dos folíolos basais das folhas mais jovens
- ✓ Com a evolução, amarelecimento perceptível nas cinco primeiras folhas
- ✓ Necrose dos folíolos da extremidade para a base
- ✓ Manchas necróticas nas flechas causando o secamento e o apodrecimento da base e do meristema

# AMARELECIMENTO FATAL

## FORMAS DE OCORRÊNCIA

- ✓ Não letal: Lhanos colombianos
- ✓ Letal: Amazônia brasileira e equatoriana, algumas zonas da Colômbia e Suriname

## AGENTE ETIOLÓGICO

- ✓ Desconhecido, estudos mais recentes no Brasil concentram-se no gênero *Phytoplasma*
- ✓ Hipóteses principais → Natureza biótica ou abiótica



# AMARELECIMENTO FATAL

**Linhas de pesquisa desenvolvidas pela Embrapa com a iniciativa privada visando ao controle do AF**

- ✓ **Entomologia**
- ✓ **Fitopatologia**
- ✓ **Melhoramento Genético**



# Melhoramento Genético

- ✓ *E. oleifera* – não há registros até o momento de casos de AF
- ✓ Produz híbridos férteis com *E. guineensis* tolerantes
- ✓ O híbrido F<sub>1</sub> O x G apresenta uma importante variabilidade intra e interorigem





# Melhoramento Genético

## ➤ Ensaio instalados na EERU até 2005

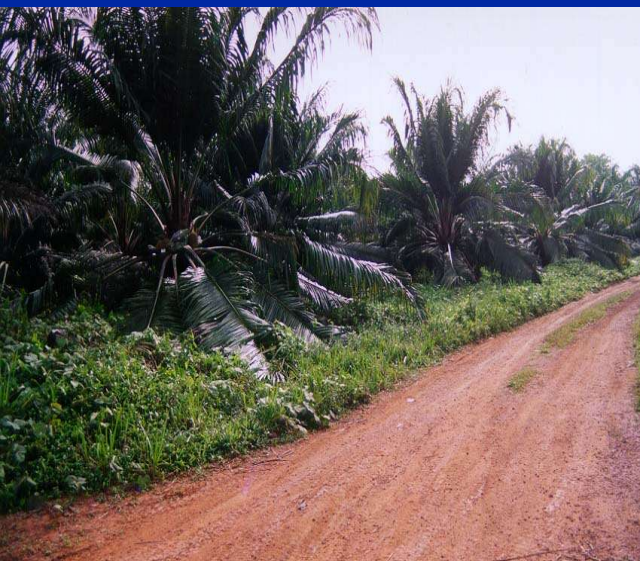
Nove ensaios com os seguintes materiais

- Descendências de retrocruzamentos: 59
- Descendências  $F_1$ : 122



# OUTRAS PRIORIDADES

- ✓ Ampliação da base genética do dendê
- ✓ Estudos agronômicos do caiaué e do híbrido G x O
- ✓ Cultura de tecidos
- ✓ Fisiologia da semente e cultura de embrião do híbrido G x O



# PROBLEMAS DA PESQUISA

- ✓ **Dispersão de prioridades**
- ✓ **Descontinuidade**
- ✓ **Manutenção em níveis ínfimos dos ensaios e BAG's. A mortalidade do caiaué já chega a 11%**
- ✓ **Inexistência de pesquisadores em áreas importantes**
- ✓ **Um ciclo de melhoramento dura, no mínimo, 10 a 15 anos. Fluxo contínuo de recursos deveria ser assegurado em igual período**

# PROBLEMAS DA PESQUISA

