

II SEMANA DA ZOOTECNIA

I ENCONTRO TÉCNICO CIENTÍFICO

“A produção animal frente aos desafios de mercado”

10 a 14 de maio de 2011

Tendências genéticas para peso aos 240 e 420 dias de idade de bovinos da raça Nelore

Fabício José Parisi da Fonseca^{1*}, Rosana Moreira da Silva, Júlio Cesar de Souza, Luís Otávio Campos da Silva, Andrea Gondo, Luciano Tadeu Pereira Ferreira

¹Acadêmico do Curso de Zootecnia, Unidade Universitária de Aquidauana- UUA, Universidade Estadual de Mato Grosso do Sul (UEMS), Brasil. e-mail: fa.jpfonseca@hotmail.com

A seleção de animais com potencial genético para características de crescimento é freqüentemente adotada dentro dos programas de melhoramento genético, porém, a verificação do progresso genético para cada característica ao longo dos anos, por meio de estimativas de tendências genéticas, é necessária para avaliar o desempenho dos programas genéticos adotados. Nesse sentido, o presente trabalho objetivou avaliar as tendências genéticas dos efeitos diretos para o peso aos 240 (P240) e 420 (P420) dias de idade de animais da raça Nelore criados na região de Goiás. Para este estudo, utilizaram-se dados cedidos pelo convênio Embrapa/ABCZ, 61.135 animais na matriz de parentesco, sendo que para o P240 avaliou-se 48.580 progênies e para P420 avaliou-se 28.685. As tendências genéticas foram obtidas por meio da análise de regressão do valor genético do animal sobre ano de nascimento, utilizando o procedimento REG, do programa SAS. Para o P240, efeito genético direto, apresentou um progresso de 8,4 kg no período de 27 anos, com ganho anual de 0,311 kg. Para o P420, apresentou um ganho genético anual de 0,511 kg (Figura 1), com um ganho total no período de 13,8 kg. Houve um incremento anual de 0,16% e 0,20% no ganho genético direto para P240 e P420, respectivamente, em relação a média dos pesos ajustados. Considerando que os coeficientes da variância genética aditiva direta para P240 e P420 foram 508,26 e 743,18, respectivamente. Ocorreu progresso genético em ambas características, verificando que o programa de melhoramento utilizado para região do Goiás tem se apresentado eficiente e promoveu ganhos genéticos ao longo dos anos.

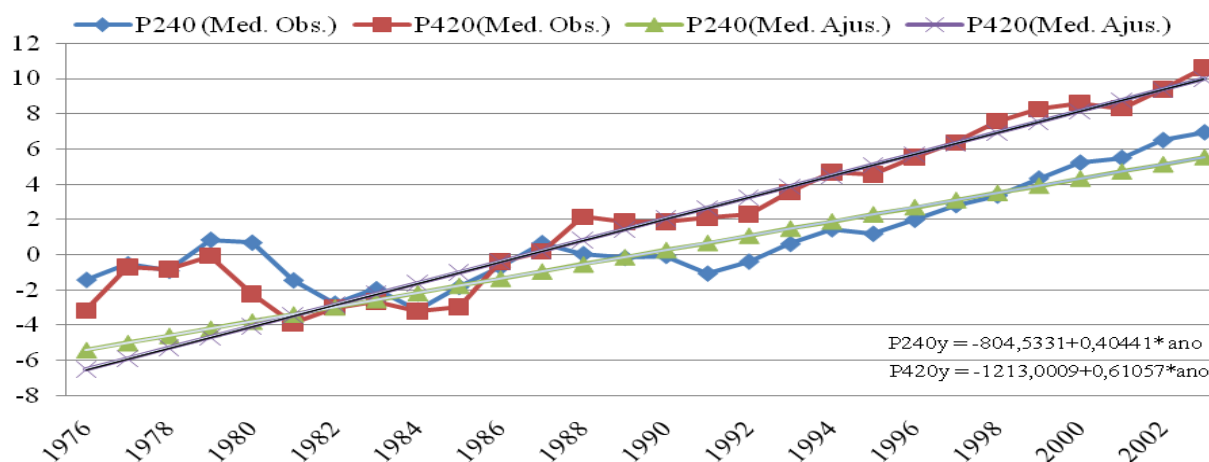


Figura 1 Tendência genética direta para P240 e P420 de animais da raça Nelore

Palavras-chave: bovino de corte, ganho, zebu

Apoio: ABCZ, CNPGC, Departamento de Ciências Biológicas UFMS, UEMS

