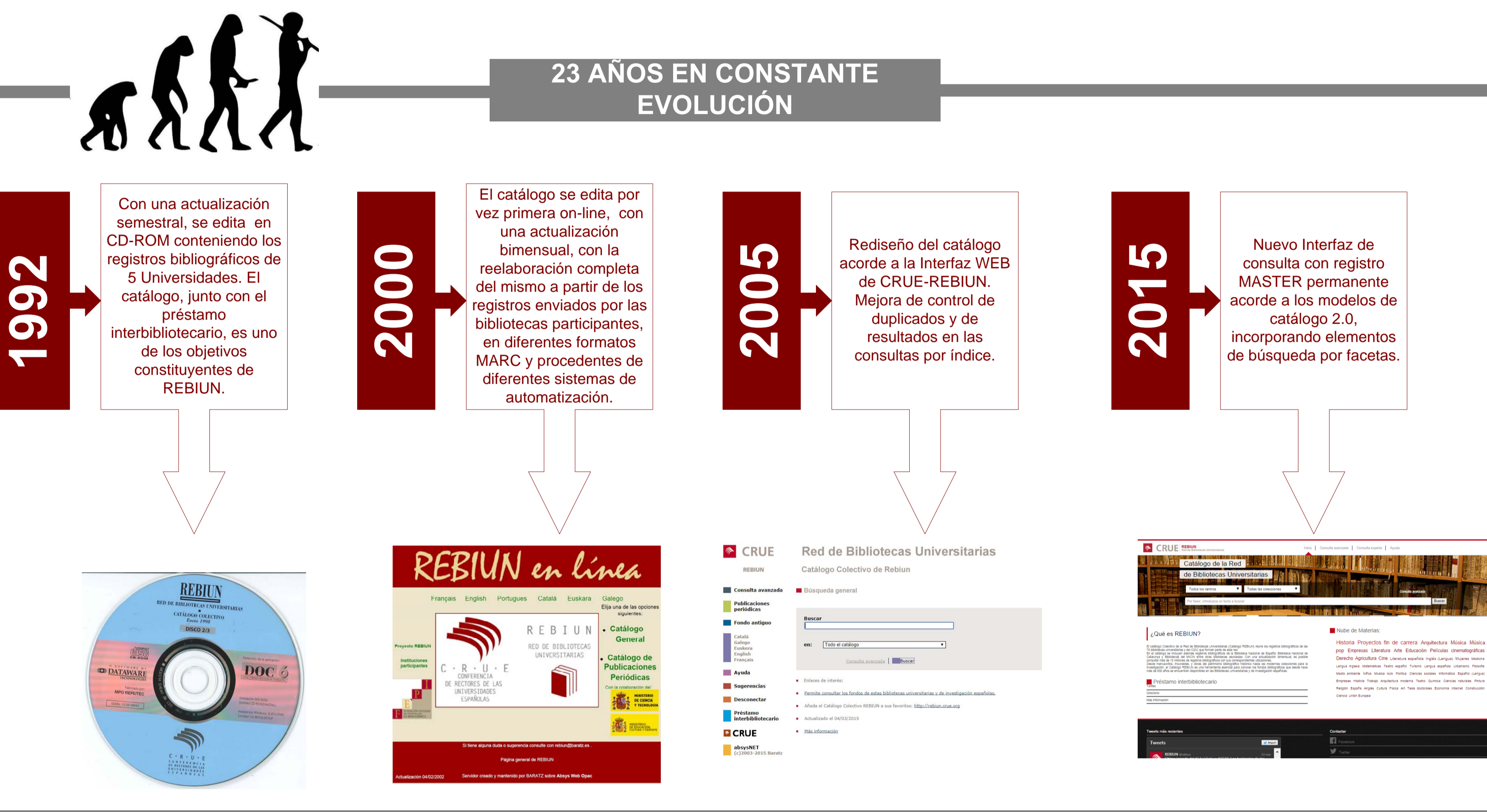




- En el año 1992 se publica la primera edición del Catálogo Colectivo de la Red de Bibliotecas Universitarias, con los objetivos de facilitar por un lado el préstamo interbibliotecario, y por otro el aprovechamiento de los registros bibliográficos para la catalogación. Hoy en día el **Catálogo REBIUN** es una realidad consolidada y se ha convertido en un instrumento indispensable para la cooperación bibliotecaria en nuestro país.
- Recientemente el Grupo de Trabajo de Catálogo Colectivo se puso como objetivo la mejora de la estabilidad del catálogo mediante la creación de un registro master con permalinks, que facilitara el desarrollo de nuevas aplicaciones así como la mejora de las búsquedas, todo ello sin modificar los procesos ya establecidos para la alimentación del mismo por parte de las Bibliotecas participantes.
- Con la estabilización del Catálogo, se abren nuevas posibilidades para la participación en otros proyectos que faciliten el acceso a los metadatos bibliográficos, y por tanto a la mejora de la visibilidad del patrimonio bibliográfico de las Bibliotecas Universitarias miembros de REBIUN.



- Estabilización del catálogo mediante la implantación de un registro master único y definitivo.
- Mejora del motor de búsqueda mediante la redefinición de criterios de búsqueda y aplicación de nuevo algoritmo para la mejora de la relevancia.
- Nueva arquitectura de los índices por autor y título para la mejora de la precisión en los resultados de búsqueda.
- Incorporación de elementos para la depuración de los resultados de las búsquedas mediante la aplicación de categorías o facetas.

MEJORAS 2015

EL CATÁLOGO EN CIFRAS

75	BIBLIOTECAS participantes, no sólo las que son miembros de REBIUN (Universitarias, CSIC) sino además bibliotecas con fondos bibliográficos orientados a la docencia e investigación como las bibliotecas del Instituto Cervantes, Bibliotecas del Ministerio de Ciencia y Tecnología y una selección de fondos bibliográficos de la Biblioteca Nacional de España y Biblioteca Nacional de Catalunya
32.710.203	REGISTROS BIBLIOGRÁFICOS que aportan globalmente las 75 bibliotecas que participan en el CATÁLOGO REBIUN . Esta cifra es un fiel reflejo de las dimensiones que las tienen las bibliotecas de carácter científico en nuestro país,
13.839.061	MONOGRAFÍAS únicas contenidas en el CATÁLOGO REBIUN resultantes tras la fusión de los más de 32 millones de registros que se reciben en total. Por medio de la aplicación automática de algoritmos para la eliminación de duplicados, los registros se depuran con el objetivo de ofrecer una mayor precisión en la búsqueda y eliminar resultados redundantes.
512.797	PUBLICACIONES SERIADAS registradas en el catálogo, en muchos casos ofreciendo información directamente de sus fondos. La Revista científica es un tipo de publicación esencial para el investigador, por lo que el acceso a la misma ha facilitado enormemente la labor de los servicios de préstamo interbibliotecario y acceso al documento de las bibliotecas miembros de REBIUN.
5.471.078	BÚSQUEDAS BIBLIOGRÁFICAS realizadas sobre el CATÁLOGO REBIUN . Las propias dimensiones del catálogo, así como el conjunto de bibliotecas que aportan sus fondos bibliográficos hacen que sea uno de los catálogos con mayores consultas del país. En el año 2001, fecha en la que se puso a disposición de los usuarios en formato ON-LINE, se registraron un millón de consultas. 14 años después, su uso se ha multiplicado por cinco.
1.765.632	ACCESOS a través del protocolo Z.39.50. Este dato confirma su utilidad para el proceso técnico en nuestras bibliotecas, cumpliendo de esta forma con uno de los objetivos con el que inicialmente fue concebido. Si bien el catálogo no es producto de una catalogación cooperativa, constituye una herramienta esencial para su simplificación.
121.125	PRÉSTAMOS INTERBIBLIOTECARIOS solicitados entre las bibliotecas que son miembros de REBIUN y 115.748 Préstamos interbibliotecarios servidos a través de la red. En total ha sido posible suministrar el 61 % de los préstamos interbibliotecarios solicitados anualmente empleando para ello los fondos bibliográficos ubicados en las bibliotecas que participan en el catálogo colectivo. De nuevo el CATÁLOGO REBIUN cumple con creces los objetivos que fundamentaron su creación.

EL CATÁLOGO EN 3 CLIKS

- 1**: Banner flotante con opciones de búsqueda permanentes. Limitación de búsqueda inicial por centros y/o colecciones específicas. Consulta avanzada para aplicación de operadores booleanos. Consulta experta para búsquedas precisas. Nube de materias más buscadas. Twitter de REBIUN: mantente informado.
- 2**: Posibilidad de ordenar resultados por distintos criterios: Relevancia, Fecha, Autor/título, Título, Visitas. Posibilidad de seleccionar registros para su impresión. Posibilidad de filtrar resultados a través de las facetas: Centros, Lengua de publicación, País de publicación, Colección, Formato, Editoriales, Materias, Autor, Fecha. Visualización de portadas y enriquecimiento de registros.
- 3**: Permalink al registro master. Diferentes formatos de visualización. Utilidad para exportar el registro a gestores bibliográficos. Compartir registros en redes sociales. Sugerencia de ediciones similares. Sugerencia de registros en la misma colección.

¿CÓMO SE HACE EL CATÁLOGO REBIUN?

- Dado que no se trata de un catálogo de carácter cooperativo, con una catalogación centralizada, normas comunes de proceso técnico y control de autoridades y normalización única, cada 2 meses las bibliotecas participantes envían sus registros bibliográficos a BARATZ donde, y hasta el año 2015 cada 2 meses el catálogo se reelaboraba con los registros enviados, por lo que en cada edición el registro master variaba en función de la fecha de entrada de los registros y su orden de llegada a BARATZ. Este modelo cambia a partir de este año, y se establece un nuevo procedimiento de elaboración por el que se mantiene el registro master y las altas y bajas se controlan mediante un proceso de contraste de la nueva edición con la edición anterior.
- Desde la primera constitución de REBIUN, se ha contemplado la necesidad de disponer de un grupo de trabajo estable que coordinara los procedimientos, servicios e incidencias con el catálogo colectivo. Actualmente el grupo de trabajo colectivo, integrado en la Línea IV del vigente Plan Estratégico, está formado por 14 personas de 13 universidades diferentes que tienen implementado distintos sistemas de automatización. Con su trabajo y dedicación adicional a las funciones y tareas que desarrollan en sus Bibliotecas, tratan de ofrecer un mejor producto cada vez más fiable y con nuevas prestaciones.
- El catálogo es financiado de forma íntegra por las Bibliotecas que forman parte de él a través de la cuota anual de REBIUN, sin que exista subvención o financiación de ninguna entidad externa. Además desde el Área de Coordinación y Apoyo a las Comisiones Sectoriales de la CRUE una persona dedica parte de su trabajo a labores de incidencia y coordinación del catálogo colectivo.



[GTCAT]

100x100 REBIUN

SOMOS CATALOGO REBIUN:

CON LA TECNOLOGÍA DE:

UNED, NEBRJIA, UNIVERSIDAD CARLOS JOSÉ DE CASTELLÓN, CBU, UNIVERSIDAD COMPLUTENSE MADRID, IE, U, ALONSO X EL SABRO, UNIVERSIDAD AUTÓNOMA DE BARCELONA, UCA, UNIVERSIDAD DE ALICANTE, UNIVERSIDAD DE ALMERÍA, UNIVERSIDAD DE BURGOS, UNIVERSIDAD DE CÁDIZ, UNIVERSIDAD DE GIRONA, UNIVERSIDAD DE JAÉN, UNIVERSIDAD DE NAVARRA, UNIVERSIDAD DE OVIEDO, UNIVERSIDAD ISLAZCANCA, SAN JORGE, UNIVERSIDAD DE ZARAGOZA, UEMC, UN, UNIR, LOYOLA, PABLO CLAVIE, UNIVERSIDAD POLITÉCNICA DE CATALUÑA, UPHA, USC, UNIVERSIDAD DE LA RIOJA, UNIVERSIDAD DE VALLADOLID, UNIVERSIDAD DE VIGO, UNIVERSIDAD DE ALBACAN, UNIVERSIDAD DE BURGOS, UNIVERSIDAD DE GIRONA, UNIVERSIDAD DE LOS RIOS, UNIVERSIDAD DE LEÓN, UNIVERSIDAD DE NAVARRA, UNIVERSIDAD DE VALLADOLID, UNIVERSIDAD DE VIGO, UNIVERSIDAD DE ALBACAN, UNIVERSIDAD DE BURGOS, UNIVERSIDAD DE GIRONA, UNIVERSIDAD DE LOS RIOS, UNIVERSIDAD DE LEÓN, UNIVERSIDAD DE NAVARRA, UNIVERSIDAD DE VALLADOLID, UNIVERSIDAD DE VIGO.

ES TU CATALOGO:

<http://rebiun.baratz.es/rebiun/>

