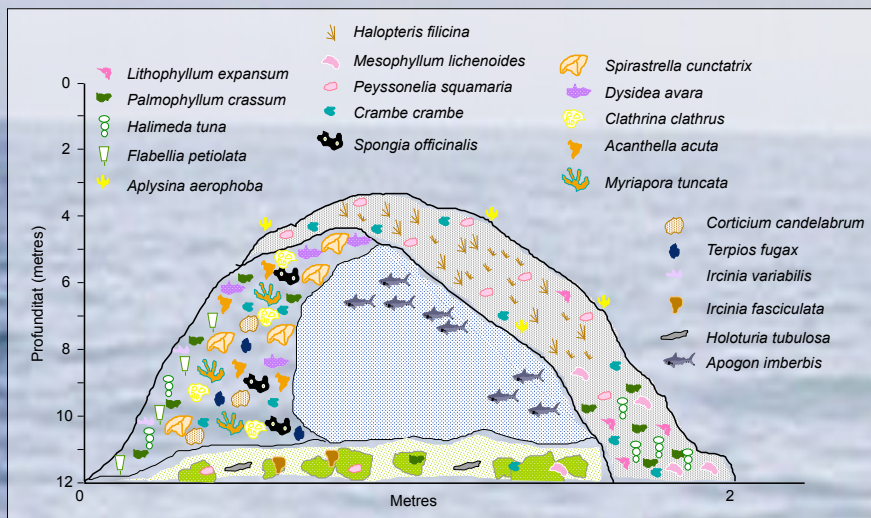


EL LITORAL MEDITERRÀNI CATALÀ

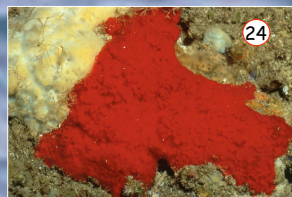
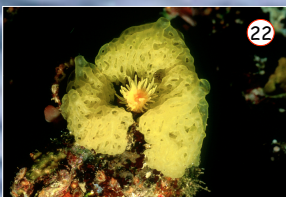
CAVITATS SEMIFOSQUES

INTRODUCCIÓ

Les cavitats semifosques, solen ser de petites dimensions. Malgrat això, permeten el desenvolupament de comunitats característiques d'aquests ambients. El factor més important que les diferencia d'altres comunitats és la disminució dràstica de la llum que reben.



A les parts més externes de les cavitats dominen les comunitats algals més esciòfiles com les algues incrustants *Lithophyllum expansum* i *Mesophyllum alternans*, conjuntament amb diverses espècies de *Peyssonelia* (*P. rosamarina*, *P. borneti* i *P. rubra*). També hi són abundants les algues *Corallina elongata*, *Plocamium cartilagineum*, *Flabellia petiolata* *Halopteris filicina* i les esponges *Aplysina aerophoba* i *Ircinia fasciculata*. Dins la cova, però a prop a l'entrada, encara hi són presents *M. alternans* i *L. expansum*. Una mica més endins, on la llum és més escassa, l'alga dominant és *Palmophyllum crassum*.



La densitat d'animals filtradors i suspensívors és força elevada i aquests organismes passen a recobrir totalment la roca a les zones on no hi ha suficient llum perquè hi puguin viure les algues. Les esponges són el grup més abundant. S'hi troben nombroses espècies com ara *Spirastrella cunctatrix*, *Acanthella acuta*, *Axinella damicornis*, *Spongia officinalis*, *Terpios fugax*, *Clathrina clathrus* (22), *Dysidea avara*, *Phorbas tenacior*, *Pleraplysilla spinifera*, *Corticium candelabrum*, *Spongia virgultosa*, *Hippospongia communis*, *Dictyonella obtusa*, *Reniera fulva* (23), *Raphydochus jolicoeuri*, *Prosuberites epiphytum*, *Sarcotragus spinulosus*, *Hymedesmia dujardini*, *Raspaciona aculeata* (24), *Hemimycale collumella*, *Tethya aurantium* (25) o *Ircinia oros* (26). En canvi, el nombre de tunicats (*Didemnum* sp., *Halocynthia papillata* (27)) és baix, així com el de crustacis decàpodes.



Els cnidaris *Parazoanthus axinellae* (28) (gairebé sempre associat a l'esponja *Axinella damicornis*), *Leptosammia pruvotii* (22) (23), *Madracis pharensis* i *Hoplatria durotrix* són relativament freqüents, com també ho són els poliquets, generalment pertanyents a la família dels Serpulids (que fabriquen tubs de carbonat clàsic). Quant a peixos, el moll reial (*Apogon imberbis* (29)), sempre situat a prop del sostre i en esquerdes, o les escórporos (*Scorpaena* spp. (30)) hi són força abundants.

