



**KERNFORSCHUNGSANLAGE JÜLICH**  
GESELLSCHAFT MIT BESCHRÄNKTER HAFTUNG  
**Zentrallabor für Chemische Analyse**

## **Radiostrontiumanalytik**

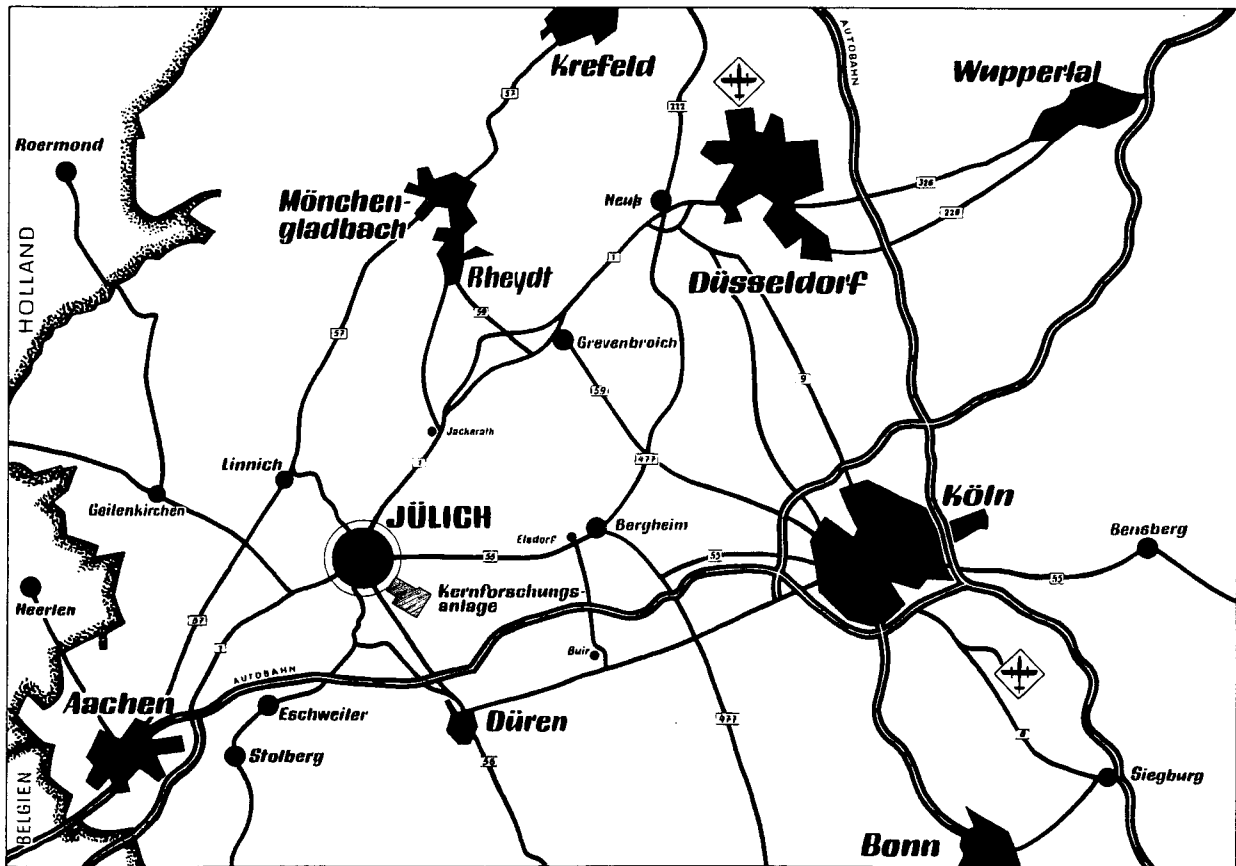
**III, Auswertprogramm, Tabellen der Zerfalls- und  
Nachbildungsfunktionen für  $^{85}\text{Sr}$ ,  $^{89}\text{Sr}$ ,  $^{90}\text{Sr}$  und  $^{90}\text{Y}$**

von

H. Petri und M. Stoeppler

**Jül - 819 - CA**  
**Dezember 1971**

Als Manuskript gedruckt



**Berichte der Kernforschungsanlage Jülich – Nr. 819**  
Zentrallabor für Chemische Analyse Jül - 819 - CA

Dok.: Graphite - Sr-90 Content  
Sr-90 Determination - Computer Programming  
Sr-85 - Decay Schemes  
Sr-89 - Decay Schemes  
Sr-90 - Decay Schemes  
Y-90 - Decay Schemes  
Y-90 - Build Up

Im Tausch zu beziehen durch: ZENTRALBIBLIOTHEK der Kernforschungsanlage Jülich GmbH,  
Jülich, Bundesrepublik Deutschland

# **Radiostrontiumanalytik**

**III, Auswertprogramm, Tabellen der Zerfalls- und  
Nachbildungsfunktionen für  $^{85}\text{Sr}$ ,  $^{89}\text{Sr}$ ,  $^{90}\text{Sr}$  und  $^{90}\text{Y}$**

von

H. Petri und M. Stoepler



Wir danken Herrn Prof. Dr. H. W. Nürnberg, Direktor am Zentrallabor für Chemische Analyse für sein förderndes Interesse an dieser Arbeit und Herrn M. Cremer für die praktische Erprobung des Rechenprogramms.



## Inhaltsübersicht

	Seite
Zusammenfassung	1
1. <u>Einleitung</u>	2
2. <u>Anleitung zur Berechnung des <math>^{90}\text{Sr}</math>-Gehaltes mit dem Programm "1A <math>^{90}\text{Sr}</math>-Graphit auf dem Tischrechner 9100 B</u>	4
2.1. Vorbereitung	4
2.2. Eingabe der Konstanten	4
2.3. Rechenvorgang für die Ermittlung der $^{90}\text{Sr}$ -Aktivität	4
2.4. Formel zur Aktivitätsberechnung	6
3. <u>Zerfallstabellen für <math>^{85}\text{Sr}</math>, <math>^{89}\text{Sr}</math>, <math>^{90}\text{Sr}</math> und <math>^{90}\text{Y}</math></u>	8
3.1. $^{85}\text{Sr}$	8
3.2. $^{89}\text{Sr}$	28
3.3. $^{90}\text{Sr}$	48
3.4. $^{90}\text{Y}$	59
4. <u><math>^{90}\text{Y}</math>-Nachbildung</u>	81
4.1. Tabelle der $^{90}\text{Y}$ -Nachbildung aus $^{90}\text{Sr}$ nach $^{90}\text{Y}$ -Abtrennung	81
4.2. Nachbildungskurve für $^{90}\text{Y}$	103
5. <u>Literaturangaben</u>	104





## Zusammenfassung

### Radiostrontium Analysis

III. Evaluation Program, Tables of decay and build-up-functions for  $^{85}\text{Sr}$ ,  $^{89}\text{Sr}$ ,  $^{90}\text{Sr}$ , and  $^{90}\text{Y}$

### Summary

A simple evaluation program for the determination of  $^{90}\text{Sr}$  content of graphite samples from analytical data is described, followed by computer calculated tables of decay-correction factors for  $^{85}\text{Sr}$ ,  $^{89}\text{Sr}$ ,  $^{90}\text{Sr}$ , and  $^{90}\text{Y}$  and a build-up correction table for  $^{90}\text{Y}$  from  $^{90}\text{Sr}$  after initial  $^{90}\text{Y}/^{90}\text{Sr}$ -separation.

Es wird ein einfaches Auswerteprogramm für die Ermittlung des  $^{90}\text{Sr}$ -Gehaltes von Graphitproben aus analytischen Daten beschrieben, gefolgt von mit dem Computer errechneten Tabellen der Zerfallskorrekturfaktoren für  $^{85}\text{Sr}$ ,  $^{89}\text{Sr}$ ,  $^{90}\text{Sr}$  und  $^{90}\text{Y}$  und einer Tabelle zur  $^{90}\text{Y}$ -Anstiegskorrektur für die  $^{90}\text{Y}$ -Nachbildung aus  $^{90}\text{Sr}$  nach der  $^{90}\text{Y}/^{90}\text{Sr}$ -Trennung.

### Einleitung

Im Rahmen von Nachbestrahlungsuntersuchungen für das HTRB-Projekt der Kernforschungsanlage Jülich führt das Zentrallabor für Chemische Analyse laufend Radiostrontiumbestimmungen in verschiedenen Matrices durch. Über das angewandte Verfahren und seine Entwicklung ist an anderer Stelle bereits ausführlich berichtet worden /1, 2/.

Die Auswertung der Analysendaten erfolgt dabei meistens über ein einfaches Rechenprogramm. Dieses Programm wird am Beispiel der  $^{90}\text{Sr}$ -Bestimmung in Graphitproben in diesem Bericht ausführlich beschrieben.

Darüber hinaus hat es sich jedoch bei Einzelanalysen, zur Beurteilung der erhaltenen Meßwerte in der Routine, bei der Eichung der Meßanordnungen / 3 / und bei der laufend durchgeführten Entwicklung neuer Varianten der Aufschluß-, Trenn-, und Bestimmungsverfahren / 4 / als sehr nützlich erwiesen, die Abfall- bzw. Anstiegs-korrektur anhand tabellierter Werte durchführen zu können.

Wir haben daher für die Radionuklide  $^{85}\text{Sr}$ ,  $^{89}\text{Sr}$ ,  $^{90}\text{Sr}$  und  $^{90}\text{Y}$  einfache Programme zur Erstellung der notwendigen Tabellen entwickelt und diese dann mit Hilfe der IBM 360/75 ausgedruckt.

Der  $\gamma$ -Strahler  $^{85}\text{Sr}$  wurde mit in die Tabellen aufgenommen, weil dieses Radionuklid bei der Verfahrensentwicklung wie bei der unabhängigen Ausbeutekontrolle häufig Verwendung findet. Die Halbwertszeiten wurden der Nuklidkarte / 5 / bzw. der "Table of Isotopes" / 6 / entnommen.

Die unter 3. und 4. ausgedruckten Tabellen sind so ausgelegt, daß die Werte für die Radioaktivität bzw. den Korrekturfaktor (bezogen auf die Ausgangs-

bzw. End- (= Gleichgewichts-) Aktivität) pro gewähltem Zeitintervall genügend nahe beieinander liegen, so daß in den meisten Fällen keine Interpolation notwendig ist.

Falls - z. B. bei Eichmessungen - doch interpoliert werden muß, übersteigt der Fehler bei linearer Interpolation nie 0.1 %, kann also vernachlässigt werden.

Bei der  $^{90}\text{Y}$ -Anstiegsfunktion nach Abtrennung des  $^{90}\text{Y}$  vom  $^{90}\text{Sr}$  wurde der Verlauf auch graphisch - vgl. Abb. 2 unter 4.2 - dargestellt. Die gleichzeitig verwendeten halblogarithmischen Zerfallsgeraden für die Radionuklide  $^{85}\text{Sr}$ ,  $^{89}\text{Sr}$  und  $^{90}\text{Y}$  sind bekanntlich ohne Schwierigkeiten zu zeichnen und brauchen daher hier nicht wiedergegeben zu werden.

2. Anleitung zur Berechnung des  $^{90}\text{Sr}$ -Gehaltes mit dem Programm "1A $^{90}\text{Sr}$  Graphit" auf der Tischrechenmaschine 9100 B.
- 2.1 Vorbereitung
- 2.1.1 Das auf einer Magnetkarte gespeicherte Programm wird in den Rechner eingelesen ( siehe Bedienungsanleitung).
- 2.1.2 Am Drucker werden die Tasten "ON" und "Y" gedrückt.
- 2.1.3 Die Startadresse des Programms wird durch Drücken der Tasten "GO TO + 00" oder "END" eingegeben.
- 2.2. Eingabe der Konstanten
- 2.2.1 Nach dem Starten des Programms durch Drücken der Taste "CONT" erscheint auf dem Sichtfenster eine 1 im x- und y-Register. Der erste Wert wird eingegeben und "CONT" gedrückt. Jetzt erscheint eine 2 im x- und y-Register. Der zweite Wert wird eingegeben usw. bis zum fünften Wert. Die Konstanten sind in folgender Reihenfolge einzugeben:
  - 2.2.1.1. Nulleffekt (Ipm)
  - 2.2.1.2. Titrations-Sollwert (ml)
  - 2.2.1.3. Dichte (g/ml)
  - 2.2.1.4. Ansprechwahrscheinlichkeitsfaktor
  - 2.2.1.5. Halbwertszeit (h)
- 2.3 Rechenvorgang für die Ermittlung der  $^{90}\text{Sr}$ - Aktivität
- 2.3.1. Der Rechner wird nun wieder durch "CONT" gestartet. Im Sichtfenster erscheint eine 1 im x-Register; diese Zahl erhöht sich jeweils um eins, wenn nach der Eingabe eines Meßwertes die Taste "CONT" gedrückt wurde. Folgende Werte werden in der angegebenen Reihenfolge eingegeben:
  - 2.3.1.1. Impulszahl N

- 2.3.1.2. Meßzeit (min)
- 2.3.1.3. Titrationswert (ml)
- 2.3.1.4. Anstiegszeit (h)
- 2.3.1.5. Gesamtgewicht (g)
- 2.3.1.6. Aliquot (ml)
- 2.3.2. Nach Eingabe des 6. Meßwertes wird als Zwischenwert die Zerfallsrate der Probe in dpm ausgedruckt, der Rechner stoppt und im Sichtfenster erscheint eine 0 im x-Register und eine 1 im y-Register. An dieser Stelle verzweigt sich das Programm (siehe das Flußdiagramm in Abb. 1 S. 7).
- 2.3.2.1. Durch Drücken von "CONT" läuft das Programm nach 2.3.1.1. zurück. Weitere Meßwerte der selben Probe können eingegeben werden. Die Zahl im y-Register erhöht sich nach einem Umlauf jeweils um eins.
- 2.3.2.2. Wenn die letzte Messung einer Probe bis hierher berechnet wurde, müssen zum Weiterlaufen des Programms die beiden Tasten "SET FLAG" und "CONT" gedrückt werden.
- 2.3.2.2. Die Anzahl der Messungen pro Probe wird ausgedruckt und der Rechner stoppt , wobei eine 7 im Register erscheint. Nun wird das Gewicht der Graphittablette oder des Graphitgranulats (mg Graphit) eingegeben und durch "CONT" wieder gestartet.
- 2.3.3. Als Endergebnis wird die spezifische Aktivität in Ci/mg ausgedruckt.
- 2.3.3.1. Das Programm läuft automatisch nach 3.1.1. zurück und die Meßwerte der nächsten Probe können eingegeben werden ( vgl. auch hierzu wieder das Flußdiagramm S. 7)

2.4. Formel zur Aktivitätsberechnung

2.4.1.  $A = Z \cdot F_1 \cdot F_2 \cdot F_3 \cdot F_4$  (in dpm) wird als Zwischenwert ausgedruckt

2.4.1.1. Zählrate  $Z = \text{Meßwert/Zeit} - \text{Nulleffekt (Ipm)}$

2.4.1.2. Ausbeutefaktor  $F_1 = \text{Sollwert/Titrationswert}$

2.4.1.3. Zeitfaktor  $F_2 = 1 - e^{-\lambda t}$

2.4.1.4. Aliquotierfaktor  $F_3 = \text{Gesamtgewicht/Aliquot} \cdot \text{Dichte}$

2.4.1.5. Ansprechwahrsch.  $F_4 = 100/\text{Zählausbeute } ^{90}\text{Y}$

2.4.2.  $A_s = A \cdot F_5 \cdot F_6$  (Ci/mg) E N D E R G E B N I S

2.4.2.1. Gewichtungsfaktor  $F_5 = 1/\text{mg Graphit}$

2.4.2.2. Umrechnung in Curie  $F_6 = 1/2.22 \cdot 10^{12}$

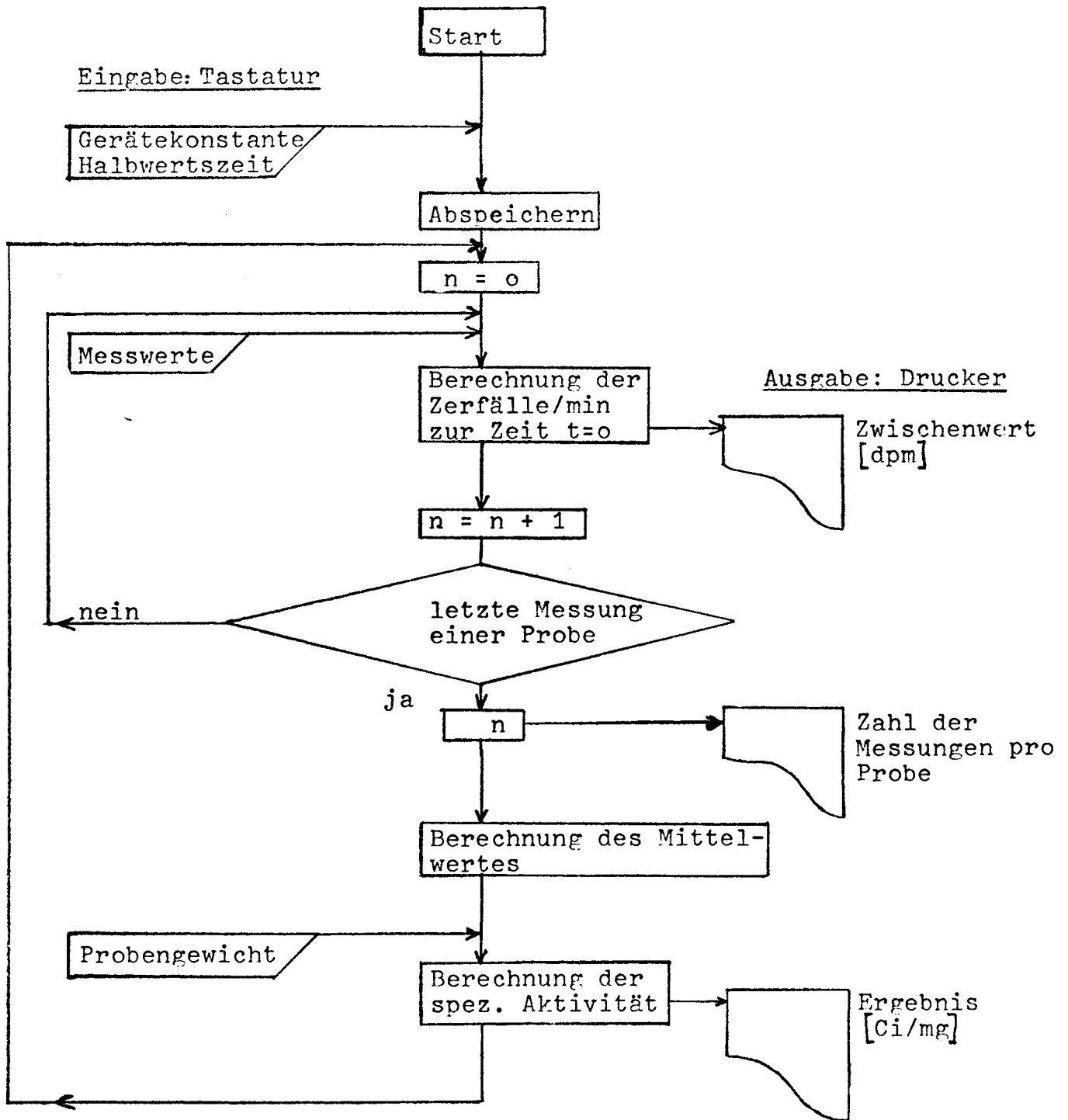


Abb. 1 Flußdiagramm zur Berechnung des <sup>90</sup>Sr-Gehaltes mit dem programmierbaren Tischrechner Hewlett Packard 9100 B

TABELLE ZUR ZERFALLSKORREKTUR EINES SR-85 PRAEPARATES  
MIT EINER HALBWERTSZEIT VON 65.0 TAGEN

ABKLINGZEIT	AKTIVITAET	KORREKTURFAKTOR
0 D + 0 H	100.00	1.0000
0 D + 1 H	99.96	1.0004
0 D + 2 H	99.91	1.0009
0 D + 3 H	99.87	1.0013
0 D + 4 H	99.82	1.0018
0 D + 5 H	99.78	1.0022
0 D + 6 H	99.73	1.0027
0 D + 7 H	99.69	1.0031
0 D + 8 H	99.65	1.0036
0 D + 9 H	99.60	1.0040
0 D + 10 H	99.56	1.0045
0 D + 11 H	99.51	1.0049
0 D + 12 H	99.47	1.0053
0 D + 13 H	99.42	1.0058
0 D + 14 H	99.38	1.0062
0 D + 15 H	99.34	1.0067
0 D + 16 H	99.29	1.0071
0 D + 17 H	99.25	1.0076
0 D + 18 H	99.20	1.0080
0 D + 19 H	99.16	1.0085
0 D + 20 H	99.12	1.0089
0 D + 21 H	99.07	1.0094
0 D + 22 H	99.03	1.0098
0 D + 23 H	98.98	1.0103
1 D + 0 H	98.94	1.0107
1 D + 1 H	98.90	1.0112
1 D + 2 H	98.85	1.0116
1 D + 3 H	98.81	1.0121
1 D + 4 H	98.76	1.0125
1 D + 5 H	98.72	1.0130
1 D + 6 H	98.68	1.0134
1 D + 7 H	98.63	1.0139
1 D + 8 H	98.59	1.0143
1 D + 9 H	98.54	1.0148
1 D + 10 H	98.50	1.0152
1 D + 11 H	98.46	1.0157
1 D + 12 H	98.41	1.0161
1 D + 13 H	98.37	1.0166
1 D + 14 H	98.33	1.0170
1 D + 15 H	98.28	1.0175
1 D + 16 H	98.24	1.0179
1 D + 17 H	98.19	1.0184
1 D + 18 H	98.15	1.0188
1 D + 19 H	98.11	1.0193
1 D + 20 H	98.06	1.0197
1 D + 21 H	98.02	1.0202
1 D + 22 H	97.98	1.0206
1 D + 23 H	97.93	1.0211



ABKLINGZEIT	AKTIVITAET	KORREKTURFAKTOR
2 D + 0 H	97.89	1.0216
2 D + 1 H	97.85	1.0220
2 D + 2 H	97.80	1.0225
2 D + 3 H	97.76	1.0229
2 D + 4 H	97.72	1.0234
2 D + 5 H	97.67	1.0238
2 D + 6 H	97.63	1.0243
2 D + 7 H	97.59	1.0247
2 D + 8 H	97.54	1.0252
2 D + 9 H	97.50	1.0256
2 D + 10 H	97.46	1.0261
2 D + 11 H	97.41	1.0266
2 D + 12 H	97.37	1.0270
2 D + 13 H	97.33	1.0275
2 D + 14 H	97.28	1.0279
2 D + 15 H	97.24	1.0284
2 D + 16 H	97.20	1.0288
2 D + 17 H	97.15	1.0293
2 D + 18 H	97.11	1.0298
2 D + 19 H	97.07	1.0302
2 D + 20 H	97.02	1.0307
2 D + 21 H	96.98	1.0311
2 D + 22 H	96.94	1.0316
2 D + 23 H	96.89	1.0320
3 D + 0 H	96.85	1.0325
3 D + 1 H	96.81	1.0330
3 D + 2 H	96.77	1.0334
3 D + 3 H	96.72	1.0339
3 D + 4 H	96.68	1.0343
3 D + 5 H	96.64	1.0348
3 D + 6 H	96.59	1.0353
3 D + 7 H	96.55	1.0357
3 D + 8 H	96.51	1.0362
3 D + 9 H	96.46	1.0366
3 D + 10 H	96.42	1.0371
3 D + 11 H	96.38	1.0376
3 D + 12 H	96.34	1.0380
3 D + 13 H	96.29	1.0385
3 D + 14 H	96.25	1.0390
3 D + 15 H	96.21	1.0394
3 D + 16 H	96.17	1.0399
3 D + 17 H	96.12	1.0403
3 D + 18 H	96.08	1.0408
3 D + 19 H	96.04	1.0413
3 D + 20 H	95.99	1.0417
3 D + 21 H	95.95	1.0422
3 D + 22 H	95.91	1.0427
3 D + 23 H	95.87	1.0431

ABKLINGZEIT	AKTIVITAET	KORREKTURFAKTOR
4 D + 0 H	95.82	1.0436
4 D + 1 H	95.78	1.0440
4 D + 2 H	95.74	1.0445
4 D + 3 H	95.70	1.0450
4 D + 4 H	95.65	1.0454
4 D + 5 H	95.61	1.0459
4 D + 6 H	95.57	1.0464
4 D + 7 H	95.53	1.0468
4 D + 8 H	95.48	1.0473
4 D + 9 H	95.44	1.0478
4 D + 10 H	95.40	1.0482
4 D + 11 H	95.36	1.0487
4 D + 12 H	95.31	1.0492
4 D + 13 H	95.27	1.0496
4 D + 14 H	95.23	1.0501
4 D + 15 H	95.19	1.0506
4 D + 16 H	95.15	1.0510
4 D + 17 H	95.10	1.0515
4 D + 18 H	95.06	1.0520
4 D + 19 H	95.02	1.0524
4 D + 20 H	94.98	1.0529
4 D + 21 H	94.93	1.0534
4 D + 22 H	94.89	1.0538
4 D + 23 H	94.85	1.0543
5 D + 0 H	94.81	1.0548
5 D + 1 H	94.77	1.0552
5 D + 2 H	94.72	1.0557
5 D + 3 H	94.68	1.0562
5 D + 4 H	94.64	1.0566
5 D + 5 H	94.60	1.0571
5 D + 6 H	94.56	1.0576
5 D + 7 H	94.51	1.0581
5 D + 8 H	94.47	1.0585
5 D + 9 H	94.43	1.0590
5 D + 10 H	94.39	1.0595
5 D + 11 H	94.35	1.0599
5 D + 12 H	94.30	1.0604
5 D + 13 H	94.26	1.0609
5 D + 14 H	94.22	1.0613
5 D + 15 H	94.18	1.0618
5 D + 16 H	94.14	1.0623
5 D + 17 H	94.09	1.0628
5 D + 18 H	94.05	1.0632
5 D + 19 H	94.01	1.0637
5 D + 20 H	93.97	1.0642
5 D + 21 H	93.93	1.0647
5 D + 22 H	93.89	1.0651
5 D + 23 H	93.84	1.0656

ABKLINGZEIT	AKTIVITAET	KORREKTURFAKTOR
6 D + 0 H	93.80	1.0661
6 D + 1 H	93.76	1.0665
6 D + 2 H	93.72	1.0670
6 D + 3 H	93.68	1.0675
6 D + 4 H	93.64	1.0680
6 D + 5 H	93.59	1.0684
6 D + 6 H	93.55	1.0689
6 D + 7 H	93.51	1.0694
6 D + 8 H	93.47	1.0699
6 D + 9 H	93.43	1.0703
6 D + 10 H	93.39	1.0708
6 D + 11 H	93.34	1.0713
6 D + 12 H	93.30	1.0718
6 D + 13 H	93.26	1.0722
6 D + 14 H	93.22	1.0727
6 D + 15 H	93.18	1.0732
6 D + 16 H	93.14	1.0737
6 D + 17 H	93.10	1.0742
6 D + 18 H	93.05	1.0746
6 D + 19 H	93.01	1.0751
6 D + 20 H	92.97	1.0756
6 D + 21 H	92.93	1.0761
6 D + 22 H	92.89	1.0765
6 D + 23 H	92.85	1.0770
7 D + 0 H	92.81	1.0775
7 D + 1 H	92.77	1.0780
7 D + 2 H	92.72	1.0785
7 D + 3 H	92.68	1.0789
7 D + 4 H	92.64	1.0794
7 D + 5 H	92.60	1.0799
7 D + 6 H	92.56	1.0804
7 D + 7 H	92.52	1.0809
7 D + 8 H	92.46	1.0813
7 D + 9 H	92.44	1.0818
7 D + 10 H	92.40	1.0823
7 D + 11 H	92.35	1.0828
7 D + 12 H	92.31	1.0833
7 D + 13 H	92.27	1.0837
7 D + 14 H	92.23	1.0842
7 D + 15 H	92.19	1.0847
7 D + 16 H	92.15	1.0852
7 D + 17 H	92.11	1.0857
7 D + 18 H	92.07	1.0862
7 D + 19 H	92.03	1.0866
7 D + 20 H	91.99	1.0871
7 D + 21 H	91.95	1.0876
7 D + 22 H	91.90	1.0881
7 D + 23 H	91.86	1.0886

ABKLINGZEIT	AKTIVITAET	KORREKTURFAKTOR
8 D + 0 H	91.82	1.0891
8 D + 1 H	91.78	1.0895
8 D + 2 H	91.74	1.0900
8 D + 3 H	91.70	1.0905
8 D + 4 H	91.66	1.0910
8 D + 5 H	91.62	1.0915
8 D + 6 H	91.58	1.0920
8 D + 7 H	91.54	1.0924
8 D + 8 H	91.50	1.0929
8 D + 9 H	91.46	1.0934
8 D + 10 H	91.42	1.0939
8 D + 11 H	91.38	1.0944
8 D + 12 H	91.33	1.0949
8 D + 13 H	91.29	1.0954
8 D + 14 H	91.25	1.0958
8 D + 15 H	91.21	1.0963
8 D + 16 H	91.17	1.0968
8 D + 17 H	91.13	1.0973
8 D + 18 H	91.09	1.0978
8 D + 19 H	91.05	1.0983
8 D + 20 H	91.01	1.0988
8 D + 21 H	90.97	1.0993
8 D + 22 H	90.93	1.0998
8 D + 23 H	90.89	1.1002
9 D + 0 H	90.85	1.1007
9 D + 1 H	90.81	1.1012
9 D + 2 H	90.77	1.1017
9 D + 3 H	90.73	1.1022
9 D + 4 H	90.69	1.1027
9 D + 5 H	90.65	1.1032
9 D + 6 H	90.61	1.1037
9 D + 7 H	90.57	1.1042
9 D + 8 H	90.53	1.1046
9 D + 9 H	90.49	1.1051
9 D + 10 H	90.45	1.1056
9 D + 11 H	90.41	1.1061
9 D + 12 H	90.37	1.1066
9 D + 13 H	90.33	1.1071
9 D + 14 H	90.29	1.1076
9 D + 15 H	90.25	1.1081
9 D + 16 H	90.21	1.1086
9 D + 17 H	90.17	1.1091
9 D + 18 H	90.13	1.1096
9 D + 19 H	90.09	1.1101
9 D + 20 H	90.04	1.1106
9 D + 21 H	90.00	1.1110
9 D + 22 H	89.96	1.1115
9 D + 23 H	89.93	1.1120

ABKLINGZEIT	AKTIVITAET	KORREKTURFAKTOR
10 D + 0 H	89.89	1.1125
10 D + 2 H	89.81	1.1135
10 D + 4 H	89.73	1.1145
10 D + 6 H	89.65	1.1155
10 D + 8 H	89.57	1.1165
10 D + 10 H	89.49	1.1175
10 D + 12 H	89.41	1.1185
10 D + 14 H	89.33	1.1195
10 D + 16 H	89.25	1.1205
10 D + 18 H	89.17	1.1215
10 D + 20 H	89.09	1.1225
10 D + 22 H	89.01	1.1235
11 D + 0 H	88.93	1.1245
11 D + 2 H	88.85	1.1255
11 D + 4 H	88.77	1.1265
11 D + 6 H	88.69	1.1275
11 D + 8 H	88.62	1.1285
11 D + 10 H	88.54	1.1295
11 D + 12 H	88.46	1.1305
11 D + 14 H	88.38	1.1315
11 D + 16 H	88.30	1.1325
11 D + 18 H	88.22	1.1335
11 D + 20 H	88.14	1.1345
11 D + 22 H	88.07	1.1355
12 D + 0 H	87.99	1.1365
12 D + 2 H	87.91	1.1375
12 D + 4 H	87.83	1.1385
12 D + 6 H	87.75	1.1395
12 D + 8 H	87.68	1.1406
12 D + 10 H	87.60	1.1416
12 D + 12 H	87.52	1.1426
12 D + 14 H	87.44	1.1436
12 D + 16 H	87.37	1.1446
12 D + 18 H	87.29	1.1456
12 D + 20 H	87.21	1.1467
12 D + 22 H	87.13	1.1477
13 D + 0 H	87.06	1.1487
13 D + 2 H	86.98	1.1497
13 D + 4 H	86.90	1.1507
13 D + 6 H	86.82	1.1518
13 D + 8 H	86.75	1.1528
13 D + 10 H	86.67	1.1538
13 D + 12 H	86.59	1.1548
13 D + 14 H	86.52	1.1559
13 D + 16 H	86.44	1.1569
13 D + 18 H	86.36	1.1579
13 D + 20 H	86.28	1.1590
13 D + 22 H	86.21	1.1600

ABKLINGZEIT	AKTIVITAET	KORREKTURFAKTOR
14 D + 0 H	86.13	1.1610
14 D + 2 H	86.06	1.1620
14 D + 4 H	85.98	1.1631
14 D + 6 H	85.90	1.1641
14 D + 8 H	85.83	1.1651
14 D + 10 H	85.75	1.1662
14 D + 12 H	85.67	1.1672
14 D + 14 H	85.60	1.1683
14 D + 16 H	85.52	1.1693
14 D + 18 H	85.45	1.1703
14 D + 20 H	85.37	1.1714
14 D + 22 H	85.29	1.1724
15 D + 0 H	85.22	1.1735
15 D + 2 H	85.14	1.1745
15 D + 4 H	85.07	1.1755
15 D + 6 H	84.99	1.1766
15 D + 8 H	84.92	1.1776
15 D + 10 H	84.84	1.1787
15 D + 12 H	84.76	1.1797
15 D + 14 H	84.69	1.1808
15 D + 16 H	84.61	1.1818
15 D + 18 H	84.54	1.1829
15 D + 20 H	84.46	1.1839
15 D + 22 H	84.39	1.1850
16 D + 0 H	84.31	1.1860
16 D + 2 H	84.24	1.1871
16 D + 4 H	84.16	1.1882
16 D + 6 H	84.09	1.1892
16 D + 8 H	84.01	1.1903
16 D + 10 H	83.94	1.1913
16 D + 12 H	83.87	1.1924
16 D + 14 H	83.79	1.1934
16 D + 16 H	83.72	1.1945
16 D + 18 H	83.64	1.1956
16 D + 20 H	83.57	1.1966
16 D + 22 H	83.49	1.1977
17 D + 0 H	83.42	1.1988
17 D + 2 H	83.35	1.1998
17 D + 4 H	83.27	1.2009
17 D + 6 H	83.20	1.2020
17 D + 8 H	83.12	1.2030
17 D + 10 H	83.05	1.2041
17 D + 12 H	82.98	1.2052
17 D + 14 H	82.90	1.2062
17 D + 16 H	82.83	1.2073
17 D + 18 H	82.76	1.2084
17 D + 20 H	82.68	1.2095
17 D + 22 H	82.61	1.2105

ABKLINGZEIT	AKTIVITAET	KORREKTURFAKTOR
18 D + 0 H	82.53	1.2116
18 D + 2 H	82.46	1.2127
18 D + 4 H	82.39	1.2138
18 D + 6 H	82.32	1.2148
18 D + 8 H	82.24	1.2159
18 D + 10 H	82.17	1.2170
18 D + 12 H	82.10	1.2181
18 D + 14 H	82.02	1.2192
18 D + 16 H	81.95	1.2203
18 D + 18 H	81.88	1.2213
18 D + 20 H	81.80	1.2224
18 D + 22 H	81.73	1.2235
19 D + 0 H	81.66	1.2246
19 D + 2 H	81.59	1.2257
19 D + 4 H	81.51	1.2268
19 D + 6 H	81.44	1.2279
19 D + 8 H	81.37	1.2290
19 D + 10 H	81.30	1.2301
19 D + 12 H	81.23	1.2311
19 D + 14 H	81.15	1.2322
19 D + 16 H	81.08	1.2333
19 D + 18 H	81.01	1.2344
19 D + 20 H	80.94	1.2355
19 D + 22 H	80.87	1.2366
20 D + 0 H	80.79	1.2377
20 D + 2 H	80.72	1.2388
20 D + 4 H	80.65	1.2399
20 D + 6 H	80.58	1.2410
20 D + 8 H	80.51	1.2421
20 D + 10 H	80.44	1.2432
20 D + 12 H	80.36	1.2443
20 D + 14 H	80.29	1.2454
20 D + 16 H	80.22	1.2466
20 D + 18 H	80.15	1.2477
20 D + 20 H	80.08	1.2488
20 D + 22 H	80.01	1.2499
21 D + 0 H	79.94	1.2510
21 D + 2 H	79.87	1.2521
21 D + 4 H	79.79	1.2532
21 D + 6 H	79.72	1.2543
21 D + 8 H	79.65	1.2555
21 D + 10 H	79.58	1.2566
21 D + 12 H	79.51	1.2577
21 D + 14 H	79.44	1.2588
21 D + 16 H	79.37	1.2599
21 D + 18 H	79.30	1.2610
21 D + 20 H	79.23	1.2622
21 D + 22 H	79.16	1.2633

ABKLINGZEIT	AKTIVITAET	KORREKTURFAKTOR
22 D + 0 H	79.09	1.2644
22 D + 2 H	79.02	1.2655
22 D + 4 H	78.95	1.2667
22 D + 6 H	78.88	1.2678
22 D + 8 H	78.81	1.2689
22 D + 10 H	78.74	1.2700
22 D + 12 H	78.67	1.2712
22 D + 14 H	78.60	1.2723
22 D + 16 H	78.53	1.2734
22 D + 18 H	78.46	1.2746
22 D + 20 H	78.39	1.2757
22 D + 22 H	78.32	1.2768
23 D + 0 H	78.25	1.2780
23 D + 2 H	78.18	1.2791
23 D + 4 H	78.11	1.2802
23 D + 6 H	78.04	1.2814
23 D + 8 H	77.97	1.2825
23 D + 10 H	77.90	1.2837
23 D + 12 H	77.83	1.2848
23 D + 14 H	77.76	1.2859
23 D + 16 H	77.70	1.2871
23 D + 18 H	77.63	1.2882
23 D + 20 H	77.56	1.2894
23 D + 22 H	77.49	1.2905
24 D + 0 H	77.42	1.2917
24 D + 2 H	77.35	1.2928
24 D + 4 H	77.28	1.2940
24 D + 6 H	77.21	1.2951
24 D + 8 H	77.14	1.2963
24 D + 10 H	77.08	1.2974
24 D + 12 H	77.01	1.2986
24 D + 14 H	76.94	1.2997
24 D + 16 H	76.87	1.3009
24 D + 18 H	76.80	1.3020
24 D + 20 H	76.73	1.3032
24 D + 22 H	76.67	1.3044
25 D + 0 H	76.60	1.3055
25 D + 2 H	76.53	1.3067
25 D + 4 H	76.46	1.3078
25 D + 6 H	76.39	1.3090
25 D + 8 H	76.33	1.3102
25 D + 10 H	76.26	1.3113
25 D + 12 H	76.19	1.3125
25 D + 14 H	76.12	1.3137
25 D + 16 H	76.06	1.3148
25 D + 18 H	75.99	1.3160
25 D + 20 H	75.92	1.3172
25 D + 22 H	75.85	1.3183



ABKLINGZEIT	AKTIVITAET	KORREKTURFAKTOR
26 D + 0 H	75.79	1.3195
26 D + 2 H	75.72	1.3207
26 D + 4 H	75.65	1.3219
26 D + 6 H	75.58	1.3230
26 D + 8 H	75.52	1.3242
26 D + 10 H	75.45	1.3254
26 D + 12 H	75.38	1.3266
26 D + 14 H	75.32	1.3277
26 D + 16 H	75.25	1.3289
26 D + 18 H	75.18	1.3301
26 D + 20 H	75.12	1.3313
26 D + 22 H	75.05	1.3325
27 D + 0 H	74.98	1.3337
27 D + 2 H	74.92	1.3348
27 D + 4 H	74.85	1.3360
27 D + 6 H	74.78	1.3372
27 D + 8 H	74.72	1.3384
27 D + 10 H	74.65	1.3396
27 D + 12 H	74.58	1.3408
27 D + 14 H	74.52	1.3420
27 D + 16 H	74.45	1.3432
27 D + 18 H	74.38	1.3444
27 D + 20 H	74.32	1.3456
27 D + 22 H	74.25	1.3468
28 D + 0 H	74.19	1.3480
28 D + 2 H	74.12	1.3491
28 D + 4 H	74.05	1.3503
28 D + 6 H	73.99	1.3516
28 D + 8 H	73.92	1.3528
28 D + 10 H	73.86	1.3540
28 D + 12 H	73.79	1.3552
28 D + 14 H	73.73	1.3564
28 D + 16 H	73.66	1.3576
28 D + 18 H	73.60	1.3588
28 D + 20 H	73.53	1.3600
28 D + 22 H	73.46	1.3612
29 D + 0 H	73.40	1.3624
29 D + 2 H	73.33	1.3636
29 D + 4 H	73.27	1.3648
29 D + 6 H	73.20	1.3660
29 D + 8 H	73.14	1.3673
29 D + 10 H	73.07	1.3685
29 D + 12 H	73.01	1.3697
29 D + 14 H	72.94	1.3709
29 D + 16 H	72.88	1.3721
29 D + 18 H	72.82	1.3733
29 D + 20 H	72.75	1.3746
29 D + 22 H	72.69	1.3758

ABKLINGZEIT	AKTIVITAET	KORREKTURFAKTOR
30 D	72.62	1.3770
31 D	71.85	1.3918
32 D	71.09	1.4067
33 D	70.33	1.4218
34 D	69.59	1.4370
35 D	68.85	1.4524
36 D	68.12	1.4680
37 D	67.40	1.4837
38 D	66.68	1.4996
39 D	65.98	1.5157
40 D	65.28	1.5320
41 D	64.58	1.5484
42 D	63.90	1.5650
43 D	63.22	1.5818
44 D	62.55	1.5987
45 D	61.89	1.6159
46 D	61.23	1.6332
47 D	60.58	1.6507
48 D	59.94	1.6684
49 D	59.30	1.6863
50 D	58.67	1.7044
51 D	58.05	1.7226
52 D	57.43	1.7411
53 D	56.83	1.7598
54 D	56.22	1.7786
55 D	55.63	1.7977
56 D	55.04	1.8170
57 D	54.45	1.8365
58 D	53.88	1.8561
59 D	53.30	1.8760
60 D	52.74	1.8962
61 D	52.18	1.9165
62 D	51.63	1.9370
63 D	51.08	1.9578
64 D	50.54	1.9788
65 D	50.00	2.0000
66 D	49.47	2.0214
67 D	48.94	2.0431
68 D	48.43	2.0650
69 D	47.91	2.0872
70 D	47.40	2.1095
71 D	46.90	2.1321
72 D	46.40	2.1550
73 D	45.91	2.1781
74 D	45.42	2.2015
75 D	44.94	2.2251
76 D	44.47	2.2489
77 D	43.99	2.2730
78 D	43.53	2.2974
79 D	43.07	2.3220

ABKLINGZEIT	AKTIVITAET	KORREKTURFAKTOR
80 D	42.61	2.3469
81 D	42.16	2.3721
82 D	41.71	2.3975
83 D	41.27	2.4232
84 D	40.83	2.4492
85 D	40.40	2.4755
86 D	39.97	2.5020
87 D	39.54	2.5288
88 D	39.12	2.5559
89 D	38.71	2.5833
90 D	38.30	2.6110
91 D	37.89	2.6390
92 D	37.49	2.6673
93 D	37.09	2.6959
94 D	36.70	2.7248
95 D	36.31	2.7540
96 D	35.93	2.7835
97 D	35.54	2.8134
98 D	35.17	2.8435
99 D	34.79	2.8740
100 D	34.43	2.9048
101 D	34.06	2.9360
102 D	33.70	2.9675
103 D	33.34	2.9993
104 D	32.99	3.0314
105 D	32.64	3.0639
106 D	32.29	3.0968
107 D	31.95	3.1300
108 D	31.61	3.1635
109 D	31.27	3.1974
110 D	30.94	3.2317
111 D	30.61	3.2664
112 D	30.29	3.3014
113 D	29.97	3.3368
114 D	29.65	3.3726
115 D	29.34	3.4087
116 D	29.03	3.4453
117 D	28.72	3.4822
118 D	28.41	3.5195
119 D	28.11	3.5573
120 D	27.81	3.5954
121 D	27.52	3.6339
122 D	27.23	3.6729
123 D	26.94	3.7123
124 D	26.65	3.7521
125 U	26.37	3.7923
126 D	26.09	3.8330
127 D	25.81	3.8741
128 D	25.54	3.9156
129 D	25.27	3.9576

ABKLINGZEIT	AKTIVITAET	KORREKTURFAKTOR
130 D	25.00	4.0000
131 D	24.73	4.0429
132 D	24.47	4.0862
133 D	24.21	4.1300
134 D	23.96	4.1743
135 D	23.70	4.2191
136 D	23.45	4.2643
137 D	23.20	4.3100
138 D	22.96	4.3562
139 D	22.71	4.4029
140 D	22.47	4.4501
141 D	22.23	4.4978
142 D	22.00	4.5461
143 D	21.76	4.5948
144 D	21.53	4.6440
145 D	21.30	4.6938
146 D	21.08	4.7442
147 D	20.85	4.7950
148 D	20.63	4.8464
149 D	20.41	4.8984
150 D	20.20	4.9509
151 D	19.98	5.0040
152 D	19.77	5.0576
153 D	19.56	5.1119
154 D	19.35	5.1667
155 D	19.15	5.2220
156 D	18.95	5.2780
157 D	18.75	5.3346
158 D	18.55	5.3918
159 D	18.35	5.4496
160 D	18.16	5.5080
161 D	17.96	5.5671
162 D	17.77	5.6268
163 D	17.58	5.6871
164 D	17.40	5.7481
165 D	17.21	5.8097
166 D	17.03	5.8720
167 D	16.85	5.9349
168 D	16.67	5.9986
169 D	16.49	6.0629
170 D	16.32	6.1279
171 D	16.15	6.1936
172 D	15.97	6.2600
173 D	15.81	6.3271
174 D	15.64	6.3949
175 D	15.47	6.4635
176 D	15.31	6.5328
177 D	15.15	6.6028
178 D	14.98	6.6736
179 D	14.83	6.7451

ABKLINGZEIT	AKTIVITAET	KORREKTURFAKTOR
180 D	14.67	6.8174
181 D	14.51	6.8905
182 D	14.36	6.9644
183 D	14.21	7.0391
184 D	14.06	7.1145
185 D	13.91	7.1908
186 D	13.76	7.2679
187 D	13.61	7.3458
188 D	13.47	7.4246
189 D	13.33	7.5042
190 D	13.18	7.5846
191 D	13.04	7.6659
192 D	12.91	7.7481
193 D	12.77	7.8312
194 D	12.63	7.9151
195 D	12.50	8.0000
196 D	12.37	8.0858
197 D	12.24	8.1724
198 D	12.11	8.2601
199 D	11.98	8.3486
200 D	11.85	8.4381
201 D	11.73	8.5286
202 D	11.60	8.6200
203 D	11.48	8.7124
204 D	11.36	8.8058
205 D	11.24	8.9002
206 D	11.12	8.9957
207 D	11.00	9.0921
208 D	10.88	9.1896
209 D	10.77	9.2881
210 D	10.65	9.3877
211 D	10.54	9.4883
212 D	10.43	9.5900
213 D	10.32	9.6929
214 D	10.21	9.7968
215 D	10.10	9.9018
216 D	9.99	10.0080
217 D	9.89	10.1153
218 D	9.78	10.2237
219 D	9.68	10.3333
220 D	9.57	10.4441
221 D	9.47	10.5561
222 D	9.37	10.6692
223 D	9.27	10.7836
224 D	9.17	10.8992
225 D	9.08	11.0161
226 D	8.98	11.1342
227 D	8.89	11.2535
228 D	8.79	11.3742
229 D	8.70	11.4961

ABKLINGZEIT	AKTIVITAET	KORREKTURFAKTOR
230 D	8.61	11.6194
231 D	8.52	11.7439
232 D	8.42	11.8698
233 D	8.34	11.9971
234 D	8.25	12.1257
235 D	8.16	12.2557
236 D	8.07	12.3871
237 D	7.99	12.5199
238 D	7.90	12.6541
239 D	7.82	12.7898
240 D	7.74	12.9269
241 D	7.65	13.0655
242 D	7.57	13.2056
243 D	7.49	13.3472
244 D	7.41	13.4903
245 D	7.33	13.6349
246 D	7.26	13.7810
247 D	7.18	13.9288
248 D	7.10	14.0781
249 D	7.03	14.2291
250 D	6.95	14.3816
251 D	6.88	14.5358
252 D	6.81	14.6916
253 D	6.73	14.8491
254 D	6.66	15.0083
255 D	6.59	15.1692
256 D	6.52	15.3319
257 D	6.45	15.4962
258 D	6.38	15.6624
259 D	6.32	15.8303
260 D	6.25	16.0000
261 D	6.18	16.1715
262 D	6.12	16.3449
263 D	6.05	16.5201
264 D	5.99	16.6972
265 D	5.93	16.8762
266 D	5.86	17.0572
267 D	5.80	17.2400
268 D	5.74	17.4249
269 D	5.68	17.6117
270 D	5.62	17.8005
271 D	5.56	17.9913
272 D	5.50	18.1842
273 D	5.44	18.3791
274 D	5.38	18.5762
275 D	5.33	18.7753
276 D	5.27	18.9766
277 D	5.21	19.1801
278 D	5.16	19.3857
279 D	5.10	19.5935

ABKLINGZEIT	AKTIVITAET	KORREKTURFAKTOR
280 D	5.05	19.8036
281 D	5.00	20.0159
282 D	4.94	20.2305
283 D	4.89	20.4474
284 D	4.84	20.6666
285 D	4.79	20.8882
286 D	4.74	21.1121
287 D	4.69	21.3384
288 D	4.64	21.5672
289 D	4.59	21.7984
290 D	4.54	22.0321
291 D	4.49	22.2683
292 D	4.44	22.5070
293 D	4.40	22.7484
294 D	4.35	22.9922
295 D	4.30	23.2387
296 D	4.26	23.4879
297 D	4.21	23.7397
298 D	4.17	23.9942
299 D	4.12	24.2514
300 D	4.08	24.5114
301 D	4.04	24.7742
302 D	3.99	25.0398
303 D	3.95	25.3082
304 D	3.91	25.5796
305 D	3.87	25.8538
306 D	3.83	26.1310
307 D	3.79	26.4111
308 D	3.75	26.6943
309 D	3.71	26.9805
310 D	3.67	27.2697
311 D	3.63	27.5621
312 D	3.59	27.8576
313 D	3.55	28.1562
314 D	3.51	28.4581
315 D	3.48	28.7632
316 D	3.44	29.0716
317 D	3.40	29.3832
318 D	3.37	29.6982
319 D	3.33	30.0166
320 D	3.30	30.3384
321 D	3.26	30.6637
322 D	3.23	30.9924
323 D	3.19	31.3247
324 D	3.16	31.6605
325 D	3.13	32.0000
326 D	3.09	32.3430
327 D	3.06	32.6898
328 D	3.03	33.0402
329 D	2.99	33.3944

ABKLINGZEIT	AKTIVITAET	KORREKTURFAKTOR
330 D	2.96	33.7525
331 D	2.93	34.1143
332 D	2.90	34.4801
333 D	2.87	34.8497
334 D	2.84	35.2233
335 D	2.81	35.6010
336 D	2.78	35.9826
337 D	2.75	36.3684
338 D	2.72	36.7583
339 D	2.69	37.1524
340 D	2.66	37.5507
341 D	2.63	37.9533
342 D	2.61	38.3602
343 D	2.58	38.7714
344 D	2.55	39.1871
345 D	2.52	39.6072
346 D	2.50	40.0318
347 D	2.47	40.4610
348 D	2.45	40.8948
349 D	2.42	41.3332
350 D	2.39	41.7763
351 D	2.37	42.2242
352 D	2.34	42.6769
353 D	2.32	43.1344
354 D	2.29	43.5968
355 D	2.27	44.0642
356 D	2.25	44.5367
357 D	2.22	45.0141
358 D	2.20	45.4967
359 D	2.17	45.9845
360 D	2.15	46.4775
361 D	2.13	46.9758
362 D	2.11	47.4794
363 D	2.08	47.9884
364 D	2.06	48.5029
365 D	2.04	49.0229
366 D	2.02	49.5484
367 D	2.00	50.0796
368 D	1.98	50.6165
369 D	1.95	51.1591
370 D	1.93	51.7076
371 D	1.91	52.2620
372 D	1.89	52.8223
373 D	1.87	53.3886
374 D	1.85	53.9609
375 D	1.83	54.5395
376 D	1.81	55.1242
377 D	1.79	55.7152
378 D	1.78	56.3125
379 D	1.76	56.9162



ABKLINGZEIT	AKTIVITAET	KORREKTURFAKTOR
380 D	1.74	57.5264
381 D	1.72	58.1431
382 D	1.70	58.7665
383 D	1.68	59.3965
384 D	1.67	60.0333
385 D	1.65	60.6769
386 D	1.63	61.3274
387 D	1.61	61.9849
388 D	1.60	62.6494
389 D	1.58	63.3211
390 D	1.56	63.9999
391 D	1.55	64.6861
392 D	1.53	65.3796
393 D	1.51	66.0805
394 D	1.50	66.7890
395 D	1.48	67.5049
396 D	1.47	68.2286
397 D	1.45	68.9601
398 D	1.43	69.6994
399 D	1.42	70.4467
400 D	1.40	71.2019
401 D	1.39	71.9653
402 D	1.37	72.7368
403 D	1.36	73.5166
404 D	1.35	74.3048
405 D	1.33	75.1014
406 D	1.32	75.9065
407 D	1.30	76.7203
408 D	1.29	77.5428
409 D	1.28	78.3742
410 D	1.26	79.2144
411 D	1.25	80.0636
412 D	1.24	80.9220
413 D	1.22	81.7896
414 D	1.21	82.6664
415 D	1.20	83.5526
416 D	1.18	84.4484
417 D	1.17	85.3537
418 D	1.16	86.2688
419 D	1.15	87.1937
420 D	1.13	88.1285
421 D	1.12	89.0733
422 D	1.11	90.0282
423 D	1.10	90.9935
424 D	1.09	91.9690
425 D	1.08	92.9549
426 D	1.06	93.9515
427 D	1.05	94.9587
428 D	1.04	95.9769
429 D	1.03	97.0058

ABKLINGZEIT	AKTIVITAET	KORREKTURFAKTOR
430 D	1.02	98.0458
431 D	1.01	99.0968
432 D	1.00	100.1592
433 D	0.99	101.2330
434 D	0.98	102.3183
435 D	0.97	103.4153
436 D	0.96	104.5239
437 D	0.95	105.6446
438 D	0.94	106.7772
439 D	0.93	107.9220
440 D	0.92	109.0789
441 D	0.91	110.2483
442 D	0.90	111.4303
443 D	0.89	112.6249
444 D	0.88	113.8324
445 D	0.87	115.0528
446 D	0.86	116.2862
447 D	0.85	117.5329
448 D	0.84	118.7929
449 D	0.83	120.0666
450 D	0.82	121.3538
451 D	0.82	122.6547
452 D	0.81	123.9697
453 D	0.80	125.2988
454 D	0.79	126.6421
455 D	0.78	127.9999
456 D	0.77	129.3720
457 D	0.76	130.7590
458 D	0.76	132.1609
459 D	0.75	133.5778
460 D	0.74	135.0099
461 D	0.73	136.4572
462 D	0.73	137.9202
463 D	0.72	139.3988
464 D	0.71	140.8933
465 D	0.70	142.4039
466 D	0.69	143.9304
467 D	0.69	145.4735
468 D	0.68	147.0331
469 D	0.67	148.6095
470 D	0.67	150.2028
471 D	0.66	151.8131
472 D	0.65	153.4405
473 D	0.64	155.0856
474 D	0.64	156.7482
475 D	0.63	158.4287
476 D	0.62	160.1273
477 D	0.62	161.8438
478 D	0.61	163.5790
479 D	0.60	165.3328

ABKLINGZEIT	AKTIVITAET	KORREKTURFAKTOR
480 D	0.60	167.1053
481 D	0.59	168.8968
482 D	0.59	170.7074
483 D	0.58	172.5375
484 D	0.57	174.3873
485 D	0.57	176.2570
486 D	0.56	178.1467
487 D	0.56	180.0564
488 D	0.55	181.9868
489 D	0.54	183.9379
490 D	0.54	185.9099
491 D	0.53	187.9030
492 D	0.53	189.9174
493 D	0.52	191.9535
494 D	0.52	194.0115
495 D	0.51	196.0914
496 D	0.50	198.1938
497 D	0.50	200.3184
498 D	0.49	202.4660
499 D	0.49	204.6367
500 D	0.48	206.8306

TABELLE ZUR ZERFALLSKORREKTUR EINES SR-89 PRAEPARATES  
MIT EINER HALBWERTSZEIT VON 50.5 TAGEN

ABKLINGZEIT	AKTIVITAET	KORREKTURFAKTOR
0 D + 0 H	100.00	1.0000
0 D + 1 H	99.94	1.0006
0 D + 2 H	99.89	1.0011
0 D + 3 H	99.83	1.0017
0 D + 4 H	99.77	1.0023
0 D + 5 H	99.71	1.0029
0 D + 6 H	99.66	1.0034
0 D + 7 H	99.60	1.0040
0 D + 8 H	99.54	1.0046
0 D + 9 H	99.49	1.0052
0 D + 10 H	99.43	1.0057
0 D + 11 H	99.37	1.0063
0 D + 12 H	99.32	1.0069
0 D + 13 H	99.26	1.0075
0 D + 14 H	99.20	1.0080
0 D + 15 H	99.15	1.0086
0 D + 16 H	99.09	1.0092
0 D + 17 H	99.03	1.0098
0 D + 18 H	98.98	1.0103
0 D + 19 H	98.92	1.0109
0 D + 20 H	98.86	1.0115
0 D + 21 H	98.81	1.0121
0 D + 22 H	98.75	1.0127
0 D + 23 H	98.69	1.0132
1 D + 0 H	98.64	1.0138
1 D + 1 H	98.58	1.0144
1 D + 2 H	98.52	1.0150
1 D + 3 H	98.47	1.0156
1 D + 4 H	98.41	1.0161
1 D + 5 H	98.36	1.0167
1 D + 6 H	98.30	1.0173
1 D + 7 H	98.24	1.0179
1 D + 8 H	98.19	1.0185
1 D + 9 H	98.13	1.0191
1 D + 10 H	98.07	1.0196
1 D + 11 H	98.02	1.0202
1 D + 12 H	97.96	1.0208
1 D + 13 H	97.91	1.0214
1 D + 14 H	97.85	1.0220
1 D + 15 H	97.79	1.0226
1 D + 16 H	97.74	1.0231
1 D + 17 H	97.68	1.0237
1 D + 18 H	97.63	1.0243
1 D + 19 H	97.57	1.0249
1 D + 20 H	97.52	1.0255
1 D + 21 H	97.46	1.0261
1 D + 22 H	97.40	1.0267
1 D + 23 H	97.35	1.0272

ABKLINGZEIT	AKTIVITAET	KORREKTURFAKTOR
2 D + 0 H	97.29	1.0278
2 D + 1 H	97.24	1.0284
2 D + 2 H	97.18	1.0290
2 D + 3 H	97.13	1.0296
2 D + 4 H	97.07	1.0302
2 D + 5 H	97.01	1.0308
2 D + 6 H	96.96	1.0314
2 D + 7 H	96.90	1.0320
2 D + 8 H	96.85	1.0325
2 D + 9 H	96.79	1.0331
2 D + 10 H	96.74	1.0337
2 D + 11 H	96.68	1.0343
2 D + 12 H	96.63	1.0349
2 D + 13 H	96.57	1.0355
2 D + 14 H	96.52	1.0361
2 D + 15 H	96.46	1.0367
2 D + 16 H	96.41	1.0373
2 D + 17 H	96.35	1.0379
2 D + 18 H	96.30	1.0385
2 D + 19 H	96.24	1.0391
2 D + 20 H	96.19	1.0397
2 D + 21 H	96.13	1.0402
2 D + 22 H	96.08	1.0408
2 D + 23 H	96.02	1.0414
3 D + 0 H	95.97	1.0420
3 D + 1 H	95.91	1.0426
3 D + 2 H	95.86	1.0432
3 D + 3 H	95.80	1.0438
3 D + 4 H	95.75	1.0444
3 D + 5 H	95.69	1.0450
3 D + 6 H	95.64	1.0456
3 D + 7 H	95.58	1.0462
3 D + 8 H	95.53	1.0468
3 D + 9 H	95.47	1.0474
3 D + 10 H	95.42	1.0480
3 D + 11 H	95.36	1.0486
3 D + 12 H	95.31	1.0492
3 D + 13 H	95.26	1.0498
3 D + 14 H	95.20	1.0504
3 D + 15 H	95.15	1.0510
3 D + 16 H	95.09	1.0516
3 D + 17 H	95.04	1.0522
3 D + 18 H	94.98	1.0528
3 D + 19 H	94.93	1.0534
3 D + 20 H	94.87	1.0540
3 D + 21 H	94.82	1.0546
3 D + 22 H	94.77	1.0552
3 D + 23 H	94.71	1.0558

ABKLINGZEIT	AKTIVITAET	KORREKTURFAKTOR
4 D + 0 H	94.66	1.0564
4 D + 1 H	94.60	1.0570
4 D + 2 H	94.55	1.0576
4 D + 3 H	94.50	1.0583
4 D + 4 H	94.44	1.0589
4 D + 5 H	94.39	1.0595
4 D + 6 H	94.33	1.0601
4 D + 7 H	94.28	1.0607
4 D + 8 H	94.23	1.0613
4 D + 9 H	94.17	1.0619
4 D + 10 H	94.12	1.0625
4 D + 11 H	94.06	1.0631
4 D + 12 H	94.01	1.0637
4 D + 13 H	93.96	1.0643
4 D + 14 H	93.90	1.0649
4 D + 15 H	93.85	1.0655
4 D + 16 H	93.80	1.0661
4 D + 17 H	93.74	1.0668
4 D + 18 H	93.69	1.0674
4 D + 19 H	93.63	1.0680
4 D + 20 H	93.58	1.0686
4 D + 21 H	93.53	1.0692
4 D + 22 H	93.47	1.0698
4 D + 23 H	93.42	1.0704
5 D + 0 H	93.37	1.0710
5 D + 1 H	93.31	1.0717
5 D + 2 H	93.26	1.0723
5 D + 3 H	93.21	1.0729
5 D + 4 H	93.15	1.0735
5 D + 5 H	93.10	1.0741
5 D + 6 H	93.05	1.0747
5 D + 7 H	92.99	1.0753
5 D + 8 H	92.94	1.0759
5 D + 9 H	92.89	1.0766
5 D + 10 H	92.83	1.0772
5 D + 11 H	92.78	1.0778
5 D + 12 H	92.73	1.0784
5 D + 13 H	92.68	1.0790
5 D + 14 H	92.62	1.0796
5 D + 15 H	92.57	1.0803
5 D + 16 H	92.52	1.0809
5 D + 17 H	92.46	1.0815
5 D + 18 H	92.41	1.0821
5 D + 19 H	92.36	1.0827
5 D + 20 H	92.31	1.0834
5 D + 21 H	92.25	1.0840
5 D + 22 H	92.20	1.0846
5 D + 23 H	92.15	1.0852

ABKLINGZEIT	AKTIVITAET	KORREKTURFAKTOR
6 D + 0 H	92.09	1.0858
6 D + 1 H	92.04	1.0865
6 D + 2 H	91.99	1.0871
6 D + 3 H	91.94	1.0877
6 D + 4 H	91.88	1.0883
6 D + 5 H	91.83	1.0889
6 D + 6 H	91.78	1.0896
6 D + 7 H	91.73	1.0902
6 D + 8 H	91.67	1.0908
6 D + 9 H	91.62	1.0914
6 D + 10 H	91.57	1.0921
6 D + 11 H	91.52	1.0927
6 D + 12 H	91.46	1.0933
6 D + 13 H	91.41	1.0939
6 D + 14 H	91.36	1.0946
6 D + 15 H	91.31	1.0952
6 D + 16 H	91.26	1.0958
6 D + 17 H	91.20	1.0964
6 D + 18 H	91.15	1.0971
6 D + 19 H	91.10	1.0977
6 D + 20 H	91.05	1.0983
6 D + 21 H	91.00	1.0990
6 D + 22 H	90.94	1.0996
6 D + 23 H	90.89	1.1002
7 D + 0 H	90.84	1.1008
7 D + 1 H	90.79	1.1015
7 D + 2 H	90.74	1.1021
7 D + 3 H	90.68	1.1027
7 D + 4 H	90.63	1.1034
7 D + 5 H	90.58	1.1040
7 D + 6 H	90.53	1.1046
7 D + 7 H	90.48	1.1053
7 D + 8 H	90.42	1.1059
7 D + 9 H	90.37	1.1065
7 D + 10 H	90.32	1.1072
7 D + 11 H	90.27	1.1078
7 D + 12 H	90.22	1.1084
7 D + 13 H	90.17	1.1091
7 D + 14 H	90.11	1.1097
7 D + 15 H	90.06	1.1103
7 D + 16 H	90.01	1.1110
7 D + 17 H	89.96	1.1116
7 D + 18 H	89.91	1.1122
7 D + 19 H	89.86	1.1129
7 D + 20 H	89.81	1.1135
7 D + 21 H	89.75	1.1141
7 D + 22 H	89.70	1.1148
7 D + 23 H	89.65	1.1154

ABKLINGZEIT	AKTIVITAET	KORREKTURFAKTOR
8 D + 0 H	89.60	1.1161
8 D + 1 H	89.55	1.1167
8 D + 2 H	89.50	1.1173
8 D + 3 H	89.45	1.1180
8 D + 4 H	89.40	1.1186
8 D + 5 H	89.34	1.1193
8 D + 6 H	89.29	1.1199
8 D + 7 H	89.24	1.1205
8 D + 8 H	89.19	1.1212
8 D + 9 H	89.14	1.1218
8 D + 10 H	89.09	1.1225
8 D + 11 H	89.04	1.1231
8 D + 12 H	88.99	1.1237
8 D + 13 H	88.94	1.1244
8 D + 14 H	88.89	1.1250
8 D + 15 H	88.84	1.1257
8 D + 16 H	88.78	1.1263
8 D + 17 H	88.73	1.1270
8 D + 18 H	88.68	1.1276
8 D + 19 H	88.63	1.1283
8 D + 20 H	88.58	1.1289
8 D + 21 H	88.53	1.1295
8 D + 22 H	88.48	1.1302
8 D + 23 H	88.43	1.1308
9 D + 0 H	88.38	1.1315
9 D + 1 H	88.33	1.1321
9 D + 2 H	88.28	1.1328
9 D + 3 H	88.23	1.1334
9 D + 4 H	88.18	1.1341
9 D + 5 H	88.13	1.1347
9 D + 6 H	88.08	1.1354
9 D + 7 H	88.03	1.1360
9 D + 8 H	87.98	1.1367
9 D + 9 H	87.93	1.1373
9 D + 10 H	87.88	1.1380
9 D + 11 H	87.83	1.1386
9 D + 12 H	87.77	1.1393
9 D + 13 H	87.72	1.1399
9 D + 14 H	87.67	1.1406
9 D + 15 H	87.62	1.1412
9 D + 16 H	87.57	1.1419
9 D + 17 H	87.52	1.1425
9 D + 18 H	87.47	1.1432
9 D + 19 H	87.42	1.1438
9 D + 20 H	87.37	1.1445
9 D + 21 H	87.32	1.1452
9 D + 22 H	87.27	1.1458
9 D + 23 H	87.22	1.1465



ABKLINGZEIT	AKTIVITÄT	KORREKTURFAKTOR
10 D + 0 H	87.17	1.1471
10 D + 2 H	87.07	1.1484
10 D + 4 H	86.98	1.1497
10 D + 6 H	86.88	1.1511
10 D + 8 H	86.78	1.1524
10 D + 10 H	86.68	1.1537
10 D + 12 H	86.58	1.1550
10 D + 14 H	86.48	1.1563
10 D + 16 H	86.38	1.1577
10 D + 18 H	86.28	1.1590
10 D + 20 H	86.18	1.1603
10 D + 22 H	86.08	1.1616
11 D + 0 H	85.99	1.1630
11 D + 2 H	85.89	1.1643
11 D + 4 H	85.79	1.1656
11 D + 6 H	85.69	1.1670
11 D + 8 H	85.59	1.1683
11 D + 10 H	85.50	1.1696
11 D + 12 H	85.40	1.1710
11 D + 14 H	85.30	1.1723
11 D + 16 H	85.20	1.1737
11 D + 18 H	85.11	1.1750
11 D + 20 H	85.01	1.1764
11 D + 22 H	84.91	1.1777
12 D + 0 H	84.81	1.1790
12 D + 2 H	84.72	1.1804
12 D + 4 H	84.62	1.1817
12 D + 6 H	84.52	1.1831
12 D + 8 H	84.43	1.1845
12 D + 10 H	84.33	1.1858
12 D + 12 H	84.23	1.1872
12 D + 14 H	84.14	1.1885
12 D + 16 H	84.04	1.1899
12 D + 18 H	83.95	1.1912
12 D + 20 H	83.85	1.1926
12 D + 22 H	83.75	1.1940
13 D + 0 H	83.66	1.1953
13 D + 2 H	83.56	1.1967
13 D + 4 H	83.47	1.1981
13 D + 6 H	83.37	1.1995
13 D + 8 H	83.28	1.2008
13 D + 10 H	83.18	1.2022
13 D + 12 H	83.09	1.2036
13 D + 14 H	82.99	1.2050
13 D + 16 H	82.90	1.2063
13 D + 18 H	82.80	1.2077
13 D + 20 H	82.71	1.2091
13 D + 22 H	82.61	1.2105

ABKLINGZEIT	AKTIVITAET	KORREKTURFAKTOR
14 D + 0 H	82.52	1.2119
14 D + 2 H	82.42	1.2133
14 D + 4 H	82.33	1.2146
14 D + 6 H	82.23	1.2160
14 D + 8 H	82.14	1.2174
14 D + 10 H	82.05	1.2188
14 D + 12 H	81.95	1.2202
14 D + 14 H	81.86	1.2216
14 D + 16 H	81.77	1.2230
14 D + 18 H	81.67	1.2244
14 D + 20 H	81.58	1.2258
14 D + 22 H	81.49	1.2272
15 D + 0 H	81.39	1.2286
15 D + 2 H	81.30	1.2300
15 D + 4 H	81.21	1.2314
15 D + 6 H	81.11	1.2328
15 D + 8 H	81.02	1.2342
15 D + 10 H	80.93	1.2357
15 D + 12 H	80.84	1.2371
15 D + 14 H	80.74	1.2385
15 D + 16 H	80.65	1.2399
15 D + 18 H	80.56	1.2413
15 D + 20 H	80.47	1.2427
15 D + 22 H	80.37	1.2442
16 D + 0 H	80.28	1.2456
16 D + 2 H	80.19	1.2470
16 D + 4 H	80.10	1.2484
16 D + 6 H	80.01	1.2499
16 D + 8 H	79.92	1.2513
16 D + 10 H	79.83	1.2527
16 D + 12 H	79.73	1.2542
16 D + 14 H	79.64	1.2556
16 D + 16 H	79.55	1.2570
16 D + 18 H	79.46	1.2585
16 D + 20 H	79.37	1.2599
16 D + 22 H	79.28	1.2614
17 D + 0 H	79.19	1.2628
17 D + 2 H	79.10	1.2643
17 D + 4 H	79.01	1.2657
17 D + 6 H	78.92	1.2671
17 D + 8 H	78.83	1.2686
17 D + 10 H	78.74	1.2700
17 D + 12 H	78.65	1.2715
17 D + 14 H	78.56	1.2730
17 D + 16 H	78.47	1.2744
17 D + 18 H	78.38	1.2759
17 D + 20 H	78.29	1.2773
17 D + 22 H	78.20	1.2788

ABKLINGZEIT	AKTIVITAET	KORREKTURFAKTOR
18 D + 0 H	78.11	1.2803
18 D + 2 H	78.02	1.2817
18 D + 4 H	77.93	1.2832
18 D + 6 H	77.84	1.2847
18 D + 8 H	77.75	1.2861
18 D + 10 H	77.66	1.2876
18 D + 12 H	77.57	1.2891
18 D + 14 H	77.49	1.2906
18 D + 16 H	77.40	1.2920
18 D + 18 H	77.31	1.2935
18 D + 20 H	77.22	1.2950
18 D + 22 H	77.13	1.2965
19 D + 0 H	77.04	1.2980
19 D + 2 H	76.96	1.2994
19 D + 4 H	76.87	1.3009
19 D + 6 H	76.78	1.3024
19 D + 8 H	76.69	1.3039
19 D + 10 H	76.61	1.3054
19 D + 12 H	76.52	1.3069
19 D + 14 H	76.43	1.3084
19 D + 16 H	76.34	1.3099
19 D + 18 H	76.26	1.3114
19 D + 20 H	76.17	1.3129
19 D + 22 H	76.08	1.3144
20 D + 0 H	75.99	1.3159
20 D + 2 H	75.91	1.3174
20 D + 4 H	75.82	1.3189
20 D + 6 H	75.73	1.3204
20 D + 8 H	75.65	1.3219
20 D + 10 H	75.56	1.3234
20 D + 12 H	75.47	1.3250
20 D + 14 H	75.39	1.3265
20 D + 16 H	75.30	1.3280
20 D + 18 H	75.22	1.3295
20 D + 20 H	75.13	1.3310
20 D + 22 H	75.04	1.3326
21 D + 0 H	74.96	1.3341
21 D + 2 H	74.87	1.3356
21 D + 4 H	74.79	1.3371
21 D + 6 H	74.70	1.3387
21 D + 8 H	74.62	1.3402
21 D + 10 H	74.53	1.3417
21 D + 12 H	74.45	1.3433
21 D + 14 H	74.36	1.3448
21 D + 16 H	74.28	1.3463
21 D + 18 H	74.19	1.3479
21 D + 20 H	74.11	1.3494
21 D + 22 H	74.02	1.3510

ABKLINGZEIT	AKTIVITAET	KORREKTURFAKTOR
22 D + 0 H	73.94	1.3525
22 D + 2 H	73.85	1.3541
22 D + 4 H	73.77	1.3556
22 D + 6 H	73.68	1.3572
22 D + 8 H	73.60	1.3587
22 D + 10 H	73.51	1.3603
22 D + 12 H	73.43	1.3618
22 D + 14 H	73.35	1.3634
22 D + 16 H	73.26	1.3649
22 D + 18 H	73.18	1.3665
22 D + 20 H	73.10	1.3681
22 D + 22 H	73.01	1.3696
23 D + 0 H	72.93	1.3712
23 D + 2 H	72.85	1.3728
23 D + 4 H	72.76	1.3743
23 D + 6 H	72.68	1.3759
23 D + 8 H	72.60	1.3775
23 D + 10 H	72.51	1.3791
23 D + 12 H	72.43	1.3806
23 D + 14 H	72.35	1.3822
23 D + 16 H	72.26	1.3838
23 D + 18 H	72.18	1.3854
23 D + 20 H	72.10	1.3870
23 D + 22 H	72.02	1.3886
24 D + 0 H	71.93	1.3902
24 D + 2 H	71.85	1.3917
24 D + 4 H	71.77	1.3933
24 D + 6 H	71.69	1.3949
24 D + 8 H	71.61	1.3965
24 D + 10 H	71.52	1.3981
24 D + 12 H	71.44	1.3997
24 D + 14 H	71.36	1.4013
24 D + 16 H	71.28	1.4029
24 D + 18 H	71.20	1.4045
24 D + 20 H	71.12	1.4061
24 D + 22 H	71.03	1.4078
25 D + 0 H	70.95	1.4094
25 D + 2 H	70.87	1.4110
25 D + 4 H	70.79	1.4126
25 D + 6 H	70.71	1.4142
25 D + 8 H	70.63	1.4158
25 D + 10 H	70.55	1.4175
25 D + 12 H	70.47	1.4191
25 D + 14 H	70.39	1.4207
25 D + 16 H	70.31	1.4223
25 D + 18 H	70.23	1.4240
25 D + 20 H	70.15	1.4256
25 D + 22 H	70.07	1.4272

ABKLINGZEIT	AKTIVITAET	KORREKTURFAKTOR
26 D + 0 H	69.99	1.4288
26 D + 2 H	69.91	1.4305
26 D + 4 H	69.83	1.4321
26 D + 6 H	69.75	1.4338
26 D + 8 H	69.67	1.4354
26 D + 10 H	69.59	1.4370
26 D + 12 H	69.51	1.4387
26 D + 14 H	69.43	1.4403
26 D + 16 H	69.35	1.4420
26 D + 18 H	69.27	1.4436
26 D + 20 H	69.19	1.4453
26 D + 22 H	69.11	1.4469
27 D + 0 H	69.03	1.4486
27 D + 2 H	68.95	1.4503
27 D + 4 H	68.87	1.4519
27 D + 6 H	68.80	1.4536
27 D + 8 H	68.72	1.4552
27 D + 10 H	68.64	1.4569
27 D + 12 H	68.56	1.4586
27 D + 14 H	68.48	1.4602
27 D + 16 H	68.40	1.4619
27 D + 18 H	68.33	1.4636
27 D + 20 H	68.25	1.4653
27 D + 22 H	68.17	1.4669
28 D + 0 H	68.09	1.4686
28 D + 2 H	68.01	1.4703
28 D + 4 H	67.94	1.4720
28 D + 6 H	67.86	1.4737
28 D + 8 H	67.78	1.4753
28 D + 10 H	67.70	1.4770
28 D + 12 H	67.63	1.4787
28 D + 14 H	67.55	1.4804
28 D + 16 H	67.47	1.4821
28 D + 18 H	67.39	1.4838
28 D + 20 H	67.32	1.4855
28 D + 22 H	67.24	1.4872
29 D + 0 H	67.16	1.4889
29 D + 2 H	67.09	1.4906
29 D + 4 H	67.01	1.4923
29 D + 6 H	66.93	1.4940
29 D + 8 H	66.86	1.4957
29 D + 10 H	66.78	1.4974
29 D + 12 H	66.70	1.4992
29 D + 14 H	66.63	1.5009
29 D + 16 H	66.55	1.5026
29 D + 18 H	66.48	1.5043
29 D + 20 H	66.40	1.5060
29 D + 22 H	66.32	1.5078

ABKLINGZEIT	AKTIVITAET	KORREKTURFAKTOR
30 D	66.25	1.5095
31 D	65.34	1.5303
32 D	64.45	1.5515
33 D	63.58	1.5729
34 D	62.71	1.5947
35 D	61.85	1.6167
36 D	61.01	1.6391
37 D	60.18	1.6617
38 D	59.36	1.6847
39 D	58.55	1.7080
40 D	57.75	1.7316
41 D	56.96	1.7555
42 D	56.19	1.7798
43 D	55.42	1.8044
44 D	54.67	1.8293
45 D	53.92	1.8546
46 D	53.19	1.8802
47 D	52.46	1.9062
48 D	51.75	1.9325
49 D	51.04	1.9592
50 D	50.34	1.9863
51 D	49.66	2.0138
52 D	48.98	2.0416
53 D	48.31	2.0698
54 D	47.65	2.0984
55 D	47.01	2.1274
56 D	46.36	2.1568
57 D	45.73	2.1866
58 D	45.11	2.2169
59 D	44.49	2.2475
60 D	43.89	2.2786
61 D	43.29	2.3100
62 D	42.70	2.3420
63 D	42.12	2.3743
64 D	41.54	2.4072
65 D	40.98	2.4404
66 D	40.42	2.4741
67 D	39.87	2.5083
68 D	39.32	2.5430
69 D	38.79	2.5782
70 D	38.26	2.6138
71 D	37.74	2.6499
72 D	37.22	2.6865
73 D	36.72	2.7237
74 D	36.21	2.7613
75 D	35.72	2.7995
76 D	35.23	2.8381
77 D	34.75	2.8774
78 D	34.28	2.9171
79 D	33.81	2.9575

ABKLINGZEIT	AKTIVITAET	KORREKTURFAKTOR
80 D	33.35	2.9983
81 D	32.90	3.0398
82 D	32.45	3.0818
83 D	32.01	3.1244
84 D	31.57	3.1675
85 D	31.14	3.2113
86 D	30.72	3.2557
87 D	30.30	3.3007
88 D	29.88	3.3463
89 D	29.48	3.3926
90 D	29.07	3.4394
91 D	28.68	3.4870
92 D	28.29	3.5352
93 D	27.90	3.5840
94 D	27.52	3.6336
95 D	27.15	3.6838
96 D	26.78	3.7347
97 D	26.41	3.7863
98 D	26.05	3.8386
99 D	25.70	3.8917
100 D	25.35	3.9455
101 D	25.00	4.0000
102 D	24.66	4.0553
103 D	24.32	4.1113
104 D	23.99	4.1681
105 D	23.66	4.2257
106 D	23.34	4.2841
107 D	23.02	4.3434
108 D	22.71	4.4034
109 D	22.40	4.4642
110 D	22.09	4.5259
111 D	21.79	4.5885
112 D	21.50	4.6519
113 D	21.20	4.7162
114 D	20.91	4.7814
115 D	20.63	4.8475
116 D	20.35	4.9144
117 D	20.07	4.9824
118 D	19.80	5.0512
119 D	19.53	5.1210
120 D	19.26	5.1918
121 D	19.00	5.2636
122 D	18.74	5.3363
123 D	18.48	5.4101
124 D	18.23	5.4848
125 D	17.98	5.5606
126 D	17.74	5.6375
127 D	17.50	5.7154
128 D	17.26	5.7944
129 D	17.02	5.8745

ABKLINGZEIT	AKTIVITAET	KORREKTURFAKTOR
130 D	16.79	5.9556
131 D	16.56	6.0380
132 D	16.34	6.1214
133 D	16.11	6.2060
134 D	15.89	6.2918
135 D	15.68	6.3787
136 D	15.46	6.4669
137 D	15.25	6.5562
138 D	15.04	6.6469
139 D	14.84	6.7387
140 D	14.64	6.8319
141 D	14.44	6.9263
142 D	14.24	7.0220
143 D	14.05	7.1190
144 D	13.86	7.2174
145 D	13.67	7.3172
146 D	13.48	7.4183
147 D	13.30	7.5208
148 D	13.12	7.6248
149 D	12.94	7.7301
150 D	12.76	7.8370
151 D	12.59	7.9453
152 D	12.41	8.0551
153 D	12.25	8.1664
154 D	12.08	8.2793
155 D	11.91	8.3937
156 D	11.75	8.5097
157 D	11.59	8.6273
158 D	11.43	8.7465
159 D	11.28	8.8674
160 D	11.12	8.9900
161 D	10.97	9.1142
162 D	10.82	9.2402
163 D	10.67	9.3679
164 D	10.53	9.4973
165 D	10.39	9.6286
166 D	10.24	9.7617
167 D	10.10	9.8966
168 D	9.97	10.0333
169 D	9.83	10.1720
170 D	9.70	10.3126
171 D	9.56	10.4551
172 D	9.43	10.5996
173 D	9.31	10.7461
174 D	9.18	10.8946
175 D	9.05	11.0452
176 D	8.93	11.1978
177 D	8.81	11.3526
178 D	8.69	11.5095
179 D	8.57	11.6686



ABKLINGZEIT	AKTIVITAET	KORREKTURFAKTOR
180 D	8.45	11.8298
181 D	8.34	11.9933
182 D	8.22	12.1590
183 D	8.11	12.3271
184 D	8.00	12.4975
185 D	7.89	12.6702
186 D	7.78	12.8453
187 D	7.68	13.0228
188 D	7.57	13.2028
189 D	7.47	13.3853
190 D	7.37	13.5703
191 D	7.27	13.7578
192 D	7.17	13.9479
193 D	7.07	14.1407
194 D	6.98	14.3361
195 D	6.88	14.5343
196 D	6.79	14.7351
197 D	6.69	14.9388
198 D	6.60	15.1452
199 D	6.51	15.3545
200 D	6.42	15.5667
201 D	6.34	15.7819
202 D	6.25	16.0000
203 D	6.16	16.2211
204 D	6.08	16.4453
205 D	6.00	16.6726
206 D	5.92	16.9030
207 D	5.84	17.1366
208 D	5.76	17.3734
209 D	5.68	17.6135
210 D	5.60	17.8569
211 D	5.52	18.1037
212 D	5.45	18.3539
213 D	5.37	18.6076
214 D	5.30	18.8648
215 D	5.23	19.1255
216 D	5.16	19.3898
217 D	5.09	19.6578
218 D	5.02	19.9294
219 D	4.95	20.2049
220 D	4.88	20.4841
221 D	4.82	20.7672
222 D	4.75	21.0542
223 D	4.68	21.3452
224 D	4.62	21.6402
225 D	4.56	21.9393
226 D	4.50	22.2425
227 D	4.43	22.5499
228 D	4.37	22.8615
229 D	4.31	23.1775

ABKLINGZEIT	AKTIVITAET	KORREKTURFAKTOR
230 D	4.26	23.4978
231 D	4.20	23.8225
232 D	4.14	24.1518
233 D	4.08	24.4856
234 D	4.03	24.8240
235 D	3.97	25.1670
236 D	3.92	25.5148
237 D	3.87	25.8675
238 D	3.81	26.2250
239 D	3.76	26.5874
240 D	3.71	26.9549
241 D	3.66	27.3274
242 D	3.61	27.7051
243 D	3.56	28.0879
244 D	3.51	28.4761
245 D	3.46	28.8697
246 D	3.42	29.2687
247 D	3.37	29.6732
248 D	3.32	30.0833
249 D	3.28	30.4990
250 D	3.23	30.9205
251 D	3.19	31.3478
252 D	3.15	31.7811
253 D	3.10	32.2203
254 D	3.06	32.6656
255 D	3.02	33.1171
256 D	2.98	33.5748
257 D	2.94	34.0388
258 D	2.90	34.5092
259 D	2.86	34.9861
260 D	2.82	35.4696
261 D	2.78	35.9599
262 D	2.74	36.4568
263 D	2.71	36.9606
264 D	2.67	37.4715
265 D	2.63	37.9893
266 D	2.60	38.5144
267 D	2.56	39.0466
268 D	2.53	39.5863
269 D	2.49	40.1334
270 D	2.46	40.6880
271 D	2.42	41.2504
272 D	2.39	41.8204
273 D	2.36	42.3984
274 D	2.33	42.9844
275 D	2.29	43.5785
276 D	2.26	44.1807
277 D	2.23	44.7913
278 D	2.20	45.4103
279 D	2.17	46.0379

ABKLINGZEIT	AKTIVITAET	KORREKTURFAKTOR
280 D	2.14	46.6742
281 D	2.11	47.3192
282 D	2.08	47.9732
283 D	2.06	48.6362
284 D	2.03	49.3083
285 D	2.00	49.9898
286 D	1.97	50.6807
287 D	1.95	51.3811
288 D	1.92	52.0912
289 D	1.89	52.8111
290 D	1.87	53.5410
291 D	1.84	54.2809
292 D	1.82	55.0312
293 D	1.79	55.7917
294 D	1.77	56.5628
295 D	1.74	57.3445
296 D	1.72	58.1370
297 D	1.70	58.9405
298 D	1.67	59.7550
299 D	1.65	60.5809
300 D	1.63	61.4181
301 D	1.61	62.2669
302 D	1.58	63.1275
303 D	1.56	63.9999
304 D	1.54	64.8844
305 D	1.52	65.7811
306 D	1.50	66.6903
307 D	1.48	67.6119
308 D	1.46	68.5463
309 D	1.44	69.4937
310 D	1.42	70.4541
311 D	1.40	71.4279
312 D	1.38	72.4150
313 D	1.36	73.4158
314 D	1.34	74.4304
315 D	1.33	75.4590
316 D	1.31	76.5019
317 D	1.29	77.5592
318 D	1.27	78.6311
319 D	1.25	79.7178
320 D	1.24	80.8196
321 D	1.22	81.9365
322 D	1.20	83.0688
323 D	1.19	84.2169
324 D	1.17	85.3808
325 D	1.16	86.5608
326 D	1.14	87.7571
327 D	1.12	88.9699
328 D	1.11	90.1995
329 D	1.09	91.4461

ABKLINGZEIT	AKTIVITAET	KORREKTURFAKTOR
330 D	1.08	92.7100
331 D	1.06	93.9912
332 D	1.05	95.2903
333 D	1.04	96.6071
334 D	1.02	97.9422
335 D	1.01	99.2958
336 D	0.99	100.6681
337 D	0.98	102.0594
338 D	0.97	103.4699
339 D	0.95	104.8999
340 D	0.94	106.3496
341 D	0.93	107.8194
342 D	0.91	109.3095
343 D	0.90	110.8202
344 D	0.89	112.3518
345 D	0.88	113.9045
346 D	0.87	115.4787
347 D	0.85	117.0747
348 D	0.84	118.6926
349 D	0.83	120.3330
350 D	0.82	121.9960
351 D	0.81	123.6822
352 D	0.80	125.3914
353 D	0.79	127.1243
354 D	0.78	128.8813
355 D	0.77	130.6624
356 D	0.75	132.4683
357 D	0.74	134.2990
358 D	0.73	136.1551
359 D	0.72	138.0368
360 D	0.71	139.9444
361 D	0.70	141.8786
362 D	0.70	143.8394
363 D	0.69	145.8273
364 D	0.68	147.8426
365 D	0.67	149.8858
366 D	0.66	151.9574
367 D	0.65	154.0574
368 D	0.64	156.1866
369 D	0.63	158.3451
370 D	0.62	160.5335
371 D	0.61	162.7521
372 D	0.61	165.0014
373 D	0.60	167.2818
374 D	0.59	169.5936
375 D	0.58	171.9376
376 D	0.57	174.3137
377 D	0.57	176.7228
378 D	0.56	179.1652
379 D	0.55	181.6413

ABKLINGZEIT	AKTIVITAET	KORREKTURFAKTOR
380 D	0.54	184.1517
381 D	0.54	186.6967
382 D	0.53	189.2770
383 D	0.52	191.8927
384 D	0.51	194.5448
385 D	0.51	197.2334
386 D	0.50	199.9592
387 D	0.49	202.7229
388 D	0.49	205.5244
389 D	0.48	208.3649
390 D	0.47	211.2446
391 D	0.47	214.1640
392 D	0.46	217.1239
393 D	0.45	220.1245
394 D	0.45	223.1668
395 D	0.44	226.2510
396 D	0.44	229.3779
397 D	0.43	232.5480
398 D	0.42	235.7617
399 D	0.42	239.0202
400 D	0.41	242.3234
401 D	0.41	245.6724
402 D	0.40	249.0677
403 D	0.40	252.5099
404 D	0.39	255.9998
405 D	0.39	259.5374
406 D	0.38	263.1243
407 D	0.37	266.7607
408 D	0.37	270.4475
409 D	0.36	274.1851
410 D	0.36	277.9744
411 D	0.35	281.8162
412 D	0.35	285.7109
413 D	0.35	289.6597
414 D	0.34	293.6626
415 D	0.34	297.7214
416 D	0.33	301.8359
417 D	0.33	306.0073
418 D	0.32	310.2366
419 D	0.32	314.5239
420 D	0.31	318.8708
421 D	0.31	323.2776
422 D	0.31	327.7456
423 D	0.30	332.2751
424 D	0.30	336.8672
425 D	0.29	341.5229
426 D	0.29	346.2427
427 D	0.28	351.0281
428 D	0.28	355.8794
429 D	0.28	360.7976

ABKLINGZEIT	AKTIVITAET	KORREKTURFAKTOR
430 D	0.27	365.7842
431 D	0.27	370.8391
432 D	0.27	375.9644
433 D	0.26	381.1602
434 D	0.26	386.4282
435 D	0.26	391.7686
436 D	0.25	397.1829
437 D	0.25	402.6724
438 D	0.24	408.2371
439 D	0.24	413.8794
440 D	0.24	419.5991
441 D	0.24	425.3984
442 D	0.23	431.2773
443 D	0.23	437.2375
444 D	0.23	443.2805
445 D	0.22	449.4065
446 D	0.22	455.6179
447 D	0.22	461.9146
448 D	0.21	468.2986
449 D	0.21	474.7703
450 D	0.21	481.3318
451 D	0.20	487.9839
452 D	0.20	494.7278
453 D	0.20	501.5654
454 D	0.20	508.4971
455 D	0.19	515.5247
456 D	0.19	522.6494
457 D	0.19	529.8726
458 D	0.19	537.1958
459 D	0.18	544.6196
460 D	0.18	552.1470
461 D	0.18	559.7776
462 D	0.18	567.5137
463 D	0.17	575.3572
464 D	0.17	583.3086
465 D	0.17	591.3704
466 D	0.17	599.5432
467 D	0.16	607.8293
468 D	0.16	616.2292
469 D	0.16	624.7456
470 D	0.16	633.3801
471 D	0.16	642.1335
472 D	0.15	651.0083
473 D	0.15	660.0051
474 D	0.15	669.1265
475 D	0.15	678.3743
476 D	0.15	687.7493
477 D	0.14	697.2546
478 D	0.14	706.8906
479 D	0.14	716.6606

ABKLINGZEIT	AKTIVITAET	KORREKTURFAKTOR
480 D	0.14	726.5647
481 D	0.14	736.6057
482 D	0.13	746.7864
483 D	0.13	757.1067
484 D	0.13	767.5706
485 D	0.13	778.1782
486 D	0.13	788.9333
487 D	0.13	799.8367
488 D	0.12	810.8901
489 D	0.12	822.0972
490 D	0.12	833.4585
491 D	0.12	844.9778
492 D	0.12	856.6555
493 D	0.12	868.4946
494 D	0.11	880.4976
495 D	0.11	892.6660
496 D	0.11	905.0039
497 D	0.11	917.5105
498 D	0.11	930.1917
499 D	0.11	943.0466
500 D	0.10	956.0793

TABELLE ZUR ZERFALLSKORREKTUR EINES SR-90 PRAEPARATES  
MIT EINER HALBWERTSZEIT VON 28.1 JAHREN

ABKLINGZEIT	AKTIVITAET	KORREKTURFAKTOR
0 A + 0 D	100.00	1.0000
0 A + 10 D	99.93	1.0007
0 A + 20 D	99.86	1.0014
0 A + 30 D	99.80	1.0020
0 A + 40 D	99.73	1.0027
0 A + 50 D	99.66	1.0034
0 A + 60 D	99.60	1.0041
0 A + 70 D	99.53	1.0047
0 A + 80 D	99.46	1.0054
0 A + 90 D	99.39	1.0061
0 A +100 D	99.33	1.0068
0 A +110 D	99.26	1.0075
0 A +120 D	99.19	1.0081
0 A +130 D	99.13	1.0088
0 A +140 D	99.06	1.0095
0 A +150 D	98.99	1.0102
0 A +160 D	98.92	1.0109
0 A +170 D	98.86	1.0116
0 A +180 D	98.79	1.0122
0 A +190 D	98.72	1.0129
0 A +200 D	98.66	1.0136
0 A +210 D	98.59	1.0143
0 A +220 D	98.52	1.0150
0 A +230 D	98.46	1.0157
0 A +240 D	98.39	1.0164
0 A +250 D	98.32	1.0170
0 A +260 D	98.26	1.0177
0 A +270 D	98.19	1.0184
0 A +280 D	98.13	1.0191
0 A +290 D	98.06	1.0198
0 A +300 D	97.99	1.0205
0 A +310 D	97.93	1.0212
0 A +320 D	97.86	1.0219
0 A +330 D	97.79	1.0226
0 A +340 D	97.73	1.0232
0 A +350 D	97.66	1.0239
0 A +360 D	97.60	1.0246



ABKLINGZEIT	AKTIVITÄT	KORREKTURFAKTOR
1 A + 0 D	97.56	1.0250
1 A + 10 D	97.50	1.0257
1 A + 20 D	97.43	1.0264
1 A + 30 D	97.37	1.0271
1 A + 40 D	97.30	1.0277
1 A + 50 D	97.23	1.0284
1 A + 60 D	97.17	1.0291
1 A + 70 D	97.10	1.0298
1 A + 80 D	97.04	1.0305
1 A + 90 D	96.97	1.0312
1 A +100 D	96.91	1.0319
1 A +110 D	96.84	1.0326
1 A +120 D	96.78	1.0333
1 A +130 D	96.71	1.0340
1 A +140 D	96.64	1.0347
1 A +150 D	96.58	1.0354
1 A +160 D	96.51	1.0361
1 A +170 D	96.45	1.0368
1 A +180 D	96.38	1.0375
1 A +190 D	96.32	1.0382
1 A +200 D	96.25	1.0389
1 A +210 D	96.19	1.0396
1 A +220 D	96.12	1.0403
1 A +230 D	96.06	1.0410
1 A +240 D	95.99	1.0417
1 A +250 D	95.93	1.0424
1 A +260 D	95.86	1.0431
1 A +270 D	95.80	1.0438
1 A +280 D	95.73	1.0446
1 A +290 D	95.67	1.0453
1 A +300 D	95.61	1.0460
1 A +310 D	95.54	1.0467
1 A +320 D	95.48	1.0474
1 A +330 D	95.41	1.0481
1 A +340 D	95.35	1.0488
1 A +350 D	95.28	1.0495
1 A +360 D	95.22	1.0502

ABKLINGZEIT	AKTIVITÄT	KORREKTURFAKTOR
2 A + 0 D	95.19	1.0506
2 A + 10 D	95.12	1.0513
2 A + 20 D	95.06	1.0520
2 A + 30 D	94.99	1.0527
2 A + 40 D	94.93	1.0534
2 A + 50 D	94.87	1.0541
2 A + 60 D	94.80	1.0548
2 A + 70 D	94.74	1.0556
2 A + 80 D	94.67	1.0563
2 A + 90 D	94.61	1.0570
2 A +100 D	94.55	1.0577
2 A +110 D	94.48	1.0584
2 A +120 D	94.42	1.0591
2 A +130 D	94.35	1.0598
2 A +140 D	94.29	1.0606
2 A +150 D	94.23	1.0613
2 A +160 D	94.16	1.0620
2 A +170 D	94.10	1.0627
2 A +180 D	94.04	1.0634
2 A +190 D	93.97	1.0641
2 A +200 D	93.91	1.0649
2 A +210 D	93.84	1.0656
2 A +220 D	93.78	1.0663
2 A +230 D	93.72	1.0670
2 A +240 D	93.65	1.0677
2 A +250 D	93.59	1.0685
2 A +260 D	93.53	1.0692
2 A +270 D	93.47	1.0699
2 A +280 D	93.40	1.0706
2 A +290 D	93.34	1.0714
2 A +300 D	93.28	1.0721
2 A +310 D	93.21	1.0728
2 A +320 D	93.15	1.0735
2 A +330 D	93.09	1.0743
2 A +340 D	93.02	1.0750
2 A +350 D	92.96	1.0757
2 A +360 D	92.90	1.0764

ABKLINGZEIT	AKTIVITÄT	KORREKTURFAKTOR
3 A + 0 D	92.87	1.0768
3 A + 10 D	92.80	1.0775
3 A + 20 D	92.74	1.0783
3 A + 30 D	92.68	1.0790
3 A + 40 D	92.62	1.0797
3 A + 50 D	92.55	1.0805
3 A + 60 D	92.49	1.0812
3 A + 70 D	92.43	1.0819
3 A + 80 D	92.37	1.0826
3 A + 90 D	92.30	1.0834
3 A +100 D	92.24	1.0841
3 A +110 D	92.18	1.0848
3 A +120 D	92.12	1.0856
3 A +130 D	92.05	1.0863
3 A +140 D	91.99	1.0870
3 A +150 D	91.93	1.0878
3 A +160 D	91.87	1.0885
3 A +170 D	91.81	1.0893
3 A +180 D	91.74	1.0900
3 A +190 D	91.68	1.0907
3 A +200 D	91.62	1.0915
3 A +210 D	91.56	1.0922
3 A +220 D	91.50	1.0929
3 A +230 D	91.43	1.0937
3 A +240 D	91.37	1.0944
3 A +250 D	91.31	1.0952
3 A +260 D	91.25	1.0959
3 A +270 D	91.19	1.0966
3 A +280 D	91.13	1.0974
3 A +290 D	91.06	1.0981
3 A +300 D	91.00	1.0989
3 A +310 D	90.94	1.0996
3 A +320 D	90.88	1.1003
3 A +330 D	90.82	1.1011
3 A +340 D	90.76	1.1018
3 A +350 D	90.70	1.1026
3 A +360 D	90.63	1.1033

ABKLINGZEIT	AKTIVITAET	KORREKTURFAKTOR
4 A + 0 D	90.60	1.1037
4 A + 10 D	90.54	1.1044
4 A + 20 D	90.48	1.1052
4 A + 30 D	90.42	1.1059
4 A + 40 D	90.36	1.1067
4 A + 50 D	90.30	1.1074
4 A + 60 D	90.24	1.1082
4 A + 70 D	90.18	1.1089
4 A + 80 D	90.12	1.1097
4 A + 90 D	90.05	1.1104
4 A +100 D	89.99	1.1112
4 A +110 D	89.93	1.1119
4 A +120 D	89.87	1.1127
4 A +130 D	89.81	1.1134
4 A +140 D	89.75	1.1142
4 A +150 D	89.69	1.1149
4 A +160 D	89.63	1.1157
4 A +170 D	89.57	1.1165
4 A +180 D	89.51	1.1172
4 A +190 D	89.45	1.1180
4 A +200 D	89.39	1.1187
4 A +210 D	89.33	1.1195
4 A +220 D	89.27	1.1202
4 A +230 D	89.21	1.1210
4 A +240 D	89.15	1.1217
4 A +250 D	89.09	1.1225
4 A +260 D	89.03	1.1233
4 A +270 D	88.97	1.1240
4 A +280 D	88.91	1.1248
4 A +290 D	88.85	1.1255
4 A +300 D	88.79	1.1263
4 A +310 D	88.73	1.1271
4 A +320 D	88.67	1.1278
4 A +330 D	88.61	1.1286
4 A +340 D	88.55	1.1294
4 A +350 D	88.49	1.1301
4 A +360 D	88.43	1.1309

ABKLINGZEIT	AKTIVITAET	KORREKTURFAKTOR
5 A + 0 D	88.40	1.1313
5 A + 10 D	88.34	1.1320
5 A + 20 D	88.28	1.1328
5 A + 30 D	88.22	1.1336
5 A + 40 D	88.16	1.1343
5 A + 50 D	88.10	1.1351
5 A + 60 D	88.04	1.1359
5 A + 70 D	87.98	1.1366
5 A + 80 D	87.92	1.1374
5 A + 90 D	87.86	1.1382
5 A +100 D	87.80	1.1389
5 A +110 D	87.74	1.1397
5 A +120 D	87.68	1.1405
5 A +130 D	87.62	1.1412
5 A +140 D	87.56	1.1420
5 A +150 D	87.51	1.1428
5 A +160 D	87.45	1.1436
5 A +170 D	87.39	1.1443
5 A +180 D	87.33	1.1451
5 A +190 D	87.27	1.1459
5 A +200 D	87.21	1.1467
5 A +210 D	87.15	1.1474
5 A +220 D	87.09	1.1482
5 A +230 D	87.03	1.1490
5 A +240 D	86.97	1.1498
5 A +250 D	86.92	1.1505
5 A +260 D	86.86	1.1513
5 A +270 D	86.80	1.1521
5 A +280 D	86.74	1.1529
5 A +290 D	86.68	1.1537
5 A +300 D	86.62	1.1544
5 A +310 D	86.56	1.1552
5 A +320 D	86.51	1.1560
5 A +330 D	86.45	1.1568
5 A +340 D	86.39	1.1576
5 A +350 D	86.33	1.1583
5 A +360 D	86.27	1.1591

ABKLINGZEIT	AKTIVITÄT	KORREKTURFAKTOR
6 A + 0 D	86.24	1.1595
6 A + 10 D	86.18	1.1603
6 A + 20 D	86.13	1.1611
6 A + 30 D	86.07	1.1619
6 A + 40 D	86.01	1.1627
6 A + 50 D	85.95	1.1634
6 A + 60 D	85.89	1.1642
6 A + 70 D	85.84	1.1650
6 A + 80 D	85.78	1.1658
6 A + 90 D	85.72	1.1666
6 A +100 D	85.66	1.1674
6 A +110 D	85.60	1.1682
6 A +120 D	85.55	1.1690
6 A +130 D	85.49	1.1697
6 A +140 D	85.43	1.1705
6 A +150 D	85.37	1.1713
6 A +160 D	85.32	1.1721
6 A +170 D	85.26	1.1729
6 A +180 D	85.20	1.1737
6 A +190 D	85.14	1.1745
6 A +200 D	85.09	1.1753
6 A +210 D	85.03	1.1761
6 A +220 D	84.97	1.1769
6 A +230 D	84.91	1.1777
6 A +240 D	84.86	1.1785
6 A +250 D	84.80	1.1793
6 A +260 D	84.74	1.1801
6 A +270 D	84.68	1.1809
6 A +280 D	84.63	1.1817
6 A +290 D	84.57	1.1825
6 A +300 D	84.51	1.1833
6 A +310 D	84.45	1.1841
6 A +320 D	84.40	1.1849
6 A +330 D	84.34	1.1857
6 A +340 D	84.28	1.1865
6 A +350 D	84.23	1.1873
6 A +360 D	84.17	1.1881

ABKLINGZEIT	AKTIVITAET	KORREKTURFAKTOR
7 A + 0 D	84.14	1.1885
7 A + 10 D	84.08	1.1893
7 A + 20 D	84.03	1.1901
7 A + 30 D	83.97	1.1909
7 A + 40 D	83.91	1.1917
7 A + 50 D	83.86	1.1925
7 A + 60 D	83.80	1.1933
7 A + 70 D	83.74	1.1941
7 A + 80 D	83.69	1.1949
7 A + 90 D	83.63	1.1957
7 A +100 D	83.57	1.1965
7 A +110 D	83.52	1.1973
7 A +120 D	83.46	1.1982
7 A +130 D	83.41	1.1990
7 A +140 D	83.35	1.1998
7 A +150 D	83.29	1.2006
7 A +160 D	83.24	1.2014
7 A +170 D	83.18	1.2022
7 A +180 D	83.12	1.2030
7 A +190 D	83.07	1.2038
7 A +200 D	83.01	1.2046
7 A +210 D	82.96	1.2055
7 A +220 D	82.90	1.2063
7 A +230 D	82.84	1.2071
7 A +240 D	82.79	1.2079
7 A +250 D	82.73	1.2087
7 A +260 D	82.68	1.2095
7 A +270 D	82.62	1.2104
7 A +280 D	82.56	1.2112
7 A +290 D	82.51	1.2120
7 A +300 D	82.45	1.2128
7 A +310 D	82.40	1.2136
7 A +320 D	82.34	1.2145
7 A +330 D	82.29	1.2153
7 A +340 D	82.23	1.2161
7 A +350 D	82.17	1.2169
7 A +360 D	82.12	1.2177

ABKLINGZEIT	AKTIVITAET	KORREKTURFAKTOR
8 A + 0 D	82.09	1.2182
8 A + 10 D	82.04	1.2190
8 A + 20 D	81.98	1.2198
8 A + 30 D	81.93	1.2206
8 A + 40 D	81.87	1.2215
8 A + 50 D	81.81	1.2223
8 A + 60 D	81.76	1.2231
8 A + 70 D	81.70	1.2239
8 A + 80 D	81.65	1.2248
8 A + 90 D	81.59	1.2256
8 A +100 D	81.54	1.2264
8 A +110 D	81.48	1.2272
8 A +120 D	81.43	1.2281
8 A +130 D	81.37	1.2289
8 A +140 D	81.32	1.2297
8 A +150 D	81.26	1.2306
8 A +160 D	81.21	1.2314
8 A +170 D	81.15	1.2322
8 A +180 D	81.10	1.2331
8 A +190 D	81.04	1.2339
8 A +200 D	80.99	1.2347
8 A +210 D	80.93	1.2356
8 A +220 D	80.88	1.2364
8 A +230 D	80.83	1.2372
8 A +240 D	80.77	1.2381
8 A +250 D	80.72	1.2389
8 A +260 D	80.66	1.2397
8 A +270 D	80.61	1.2406
8 A +280 D	80.55	1.2414
8 A +290 D	80.50	1.2423
8 A +300 D	80.44	1.2431
8 A +310 D	80.39	1.2439
8 A +320 D	80.34	1.2448
8 A +330 D	80.28	1.2456
8 A +340 D	80.23	1.2465
8 A +350 D	80.17	1.2473
8 A +360 D	80.12	1.2482



ABKLINGZEIT	AKTIVITÄT	KORREKTURFAKTOR
9 A + 0 D	80.09	1.2486
9 A + 10 D	80.04	1.2494
9 A + 20 D	79.98	1.2503
9 A + 30 D	79.93	1.2511
9 A + 40 D	79.87	1.2520
9 A + 50 D	79.82	1.2528
9 A + 60 D	79.77	1.2536
9 A + 70 D	79.71	1.2545
9 A + 80 D	79.66	1.2553
9 A + 90 D	79.61	1.2562
9 A +100 D	79.55	1.2570
9 A +110 D	79.50	1.2579
9 A +120 D	79.44	1.2587
9 A +130 D	79.39	1.2596
9 A +140 D	79.34	1.2604
9 A +150 D	79.28	1.2613
9 A +160 D	79.23	1.2622
9 A +170 D	79.18	1.2630
9 A +180 D	79.12	1.2639
9 A +190 D	79.07	1.2647
9 A +200 D	79.02	1.2656
9 A +210 D	78.96	1.2664
9 A +220 D	78.91	1.2673
9 A +230 D	78.86	1.2681
9 A +240 D	78.80	1.2690
9 A +250 D	78.75	1.2699
9 A +260 D	78.70	1.2707
9 A +270 D	78.64	1.2716
9 A +280 D	78.59	1.2724
9 A +290 D	78.54	1.2733
9 A +300 D	78.48	1.2741
9 A +310 D	78.43	1.2750
9 A +320 D	78.38	1.2759
9 A +330 D	78.32	1.2767
9 A +340 D	78.27	1.2776
9 A +350 D	78.22	1.2785
9 A +360 D	78.17	1.2793

ABKLINGZEIT	AKTIVITAET	KORREKTURFAKTOR
10 A + 0 D	78.14	1.2798
10 A + 10 D	78.09	1.2806
10 A + 20 D	78.03	1.2815
10 A + 30 D	77.98	1.2824
10 A + 40 D	77.93	1.2832
10 A + 50 D	77.88	1.2841
10 A + 60 D	77.82	1.2850
10 A + 70 D	77.77	1.2858
10 A + 80 D	77.72	1.2867
10 A + 90 D	77.67	1.2876
10 A +100 D	77.61	1.2884
10 A +110 D	77.56	1.2893
10 A +120 D	77.51	1.2902
10 A +130 D	77.46	1.2911
10 A +140 D	77.40	1.2919
10 A +150 D	77.35	1.2928
10 A +160 D	77.30	1.2937
10 A +170 D	77.25	1.2945
10 A +180 D	77.19	1.2954
10 A +190 D	77.14	1.2963
10 A +200 D	77.09	1.2972
10 A +210 D	77.04	1.2980
10 A +220 D	76.99	1.2989
10 A +230 D	76.93	1.2998
10 A +240 D	76.88	1.3007
10 A +250 D	76.83	1.3016
10 A +260 D	76.78	1.3024
10 A +270 D	76.73	1.3033
10 A +280 D	76.68	1.3042
10 A +290 D	76.62	1.3051
10 A +300 D	76.57	1.3060
10 A +310 D	76.52	1.3069
10 A +320 D	76.47	1.3077
10 A +330 D	76.42	1.3086
10 A +340 D	76.36	1.3095
10 A +350 D	76.31	1.3104
10 A +360 D	76.26	1.3113

TABELLE ZUR ZERFALLSKORREKTUR EINES Y-90 PRAEPARATES  
MIT EINER HALBWERTSZEIT VON 64.1 STUNDEN

ABKLINGZEIT	AKTIVITAET	KORREKTURFAKTOR
0 H + 0 M	100.00	1.0000
0 H + 5 M	99.91	1.0009
0 H + 10 M	99.82	1.0018
0 H + 15 M	99.73	1.0027
0 H + 20 M	99.64	1.0036
0 H + 25 M	99.55	1.0045
0 H + 30 M	99.46	1.0054
0 H + 35 M	99.37	1.0063
0 H + 40 M	99.28	1.0072
0 H + 45 M	99.19	1.0081
0 H + 50 M	99.10	1.0091
0 H + 55 M	99.01	1.0100
1 H + 0 M	98.92	1.0109
1 H + 5 M	98.84	1.0118
1 H + 10 M	98.75	1.0127
1 H + 15 M	98.66	1.0136
1 H + 20 M	98.57	1.0145
1 H + 25 M	98.48	1.0154
1 H + 30 M	98.39	1.0164
1 H + 35 M	98.30	1.0173
1 H + 40 M	98.21	1.0182
1 H + 45 M	98.13	1.0191
1 H + 50 M	98.04	1.0200
1 H + 55 M	97.95	1.0209
2 H + 0 M	97.86	1.0219
2 H + 5 M	97.77	1.0228
2 H + 10 M	97.68	1.0237
2 H + 15 M	97.60	1.0246
2 H + 20 M	97.51	1.0256
2 H + 25 M	97.42	1.0265
2 H + 30 M	97.33	1.0274
2 H + 35 M	97.25	1.0283
2 H + 40 M	97.16	1.0293
2 H + 45 M	97.07	1.0302
2 H + 50 M	96.98	1.0311
2 H + 55 M	96.90	1.0320
3 H + 0 M	96.81	1.0330
3 H + 5 M	96.72	1.0339
3 H + 10 M	96.63	1.0348
3 H + 15 M	96.55	1.0358
3 H + 20 M	96.46	1.0367
3 H + 25 M	96.37	1.0376
3 H + 30 M	96.29	1.0386
3 H + 35 M	96.20	1.0395
3 H + 40 M	96.11	1.0404
3 H + 45 M	96.03	1.0414
3 H + 50 M	95.94	1.0423
3 H + 55 M	95.85	1.0433

ABKLINGZEIT	AKTIVITAET	KORREKTURFAKTOR
4 H + 0 M	95.77	1.0442
4 H + 5 M	95.68	1.0451
4 H + 10 M	95.59	1.0461
4 H + 15 M	95.51	1.0470
4 H + 20 M	95.42	1.0480
4 H + 25 M	95.34	1.0489
4 H + 30 M	95.25	1.0499
4 H + 35 M	95.16	1.0508
4 H + 40 M	95.08	1.0518
4 H + 45 M	94.99	1.0527
4 H + 50 M	94.91	1.0537
4 H + 55 M	94.82	1.0546
5 H + 0 M	94.74	1.0556
5 H + 5 M	94.65	1.0565
5 H + 10 M	94.57	1.0575
5 H + 15 M	94.48	1.0584
5 H + 20 M	94.40	1.0594
5 H + 25 M	94.31	1.0603
5 H + 30 M	94.23	1.0613
5 H + 35 M	94.14	1.0622
5 H + 40 M	94.06	1.0632
5 H + 45 M	93.97	1.0642
5 H + 50 M	93.89	1.0651
5 H + 55 M	93.80	1.0661
6 H + 0 M	93.72	1.0670
6 H + 5 M	93.63	1.0680
6 H + 10 M	93.55	1.0690
6 H + 15 M	93.46	1.0699
6 H + 20 M	93.38	1.0709
6 H + 25 M	93.30	1.0718
6 H + 30 M	93.21	1.0728
6 H + 35 M	93.13	1.0738
6 H + 40 M	93.04	1.0748
6 H + 45 M	92.96	1.0757
6 H + 50 M	92.88	1.0767
6 H + 55 M	92.79	1.0777
7 H + 0 M	92.71	1.0786
7 H + 5 M	92.63	1.0796
7 H + 10 M	92.54	1.0806
7 H + 15 M	92.46	1.0816
7 H + 20 M	92.38	1.0825
7 H + 25 M	92.29	1.0835
7 H + 30 M	92.21	1.0845
7 H + 35 M	92.13	1.0855
7 H + 40 M	92.04	1.0864
7 H + 45 M	91.96	1.0874
7 H + 50 M	91.88	1.0884
7 H + 55 M	91.80	1.0894

ABKLINGZEIT	AKTIVITAET	KORREKTURFAKTOR
8 H + 0 M	91.71	1.0904
8 H + 5 M	91.63	1.0913
8 H + 10 M	91.55	1.0923
8 H + 15 M	91.47	1.0933
8 H + 20 M	91.38	1.0943
8 H + 25 M	91.30	1.0953
8 H + 30 M	91.22	1.0963
8 H + 35 M	91.14	1.0973
8 H + 40 M	91.05	1.0982
8 H + 45 M	90.97	1.0992
8 H + 50 M	90.89	1.1002
8 H + 55 M	90.81	1.1012
9 H + 0 M	90.73	1.1022
9 H + 5 M	90.64	1.1032
9 H + 10 M	90.56	1.1042
9 H + 15 M	90.48	1.1052
9 H + 20 M	90.40	1.1062
9 H + 25 M	90.32	1.1072
9 H + 30 M	90.24	1.1082
9 H + 35 M	90.16	1.1092
9 H + 40 M	90.07	1.1102
9 H + 45 M	89.99	1.1112
9 H + 50 M	89.91	1.1122
9 H + 55 M	89.83	1.1132
10 H + 0 M	89.75	1.1142
10 H + 5 M	89.67	1.1152
10 H + 10 M	89.59	1.1162
10 H + 15 M	89.51	1.1172
10 H + 20 M	89.43	1.1182
10 H + 25 M	89.35	1.1192
10 H + 30 M	89.27	1.1202
10 H + 35 M	89.19	1.1212
10 H + 40 M	89.11	1.1223
10 H + 45 M	89.03	1.1233
10 H + 50 M	88.95	1.1243
10 H + 55 M	88.87	1.1253
11 H + 0 M	88.79	1.1263
11 H + 5 M	88.71	1.1273
11 H + 10 M	88.63	1.1283
11 H + 15 M	88.55	1.1294
11 H + 20 M	88.47	1.1304
11 H + 25 M	88.39	1.1314
11 H + 30 M	88.31	1.1324
11 H + 35 M	88.23	1.1334
11 H + 40 M	88.15	1.1345
11 H + 45 M	88.07	1.1355
11 H + 50 M	87.99	1.1365
11 H + 55 M	87.91	1.1375

ABKLINGZEIT	AKTIVITAET	KORREKTURFAKTOR
12 H + 0 M	87.83	1.1386
12 H + 5 M	87.75	1.1396
12 H + 10 M	87.67	1.1406
12 H + 15 M	87.59	1.1416
12 H + 20 M	87.51	1.1427
12 H + 25 M	87.44	1.1437
12 H + 30 M	87.36	1.1447
12 H + 35 M	87.28	1.1458
12 H + 40 M	87.20	1.1468
12 H + 45 M	87.12	1.1478
12 H + 50 M	87.04	1.1489
12 H + 55 M	86.96	1.1499
13 H + 0 M	86.89	1.1509
13 H + 5 M	86.81	1.1520
13 H + 10 M	86.73	1.1530
13 H + 15 M	86.65	1.1541
13 H + 20 M	86.57	1.1551
13 H + 25 M	86.50	1.1561
13 H + 30 M	86.42	1.1572
13 H + 35 M	86.34	1.1582
13 H + 40 M	86.26	1.1593
13 H + 45 M	86.18	1.1603
13 H + 50 M	86.11	1.1614
13 H + 55 M	86.03	1.1624
14 H + 0 M	85.95	1.1634
14 H + 5 M	85.87	1.1645
14 H + 10 M	85.80	1.1655
14 H + 15 M	85.72	1.1666
14 H + 20 M	85.64	1.1677
14 H + 25 M	85.56	1.1687
14 H + 30 M	85.49	1.1698
14 H + 35 M	85.41	1.1708
14 H + 40 M	85.33	1.1719
14 H + 45 M	85.26	1.1729
14 H + 50 M	85.18	1.1740
14 H + 55 M	85.10	1.1750
15 H + 0 M	85.03	1.1761
15 H + 5 M	84.95	1.1772
15 H + 10 M	84.87	1.1782
15 H + 15 M	84.80	1.1793
15 H + 20 M	84.72	1.1803
15 H + 25 M	84.64	1.1814
15 H + 30 M	84.57	1.1825
15 H + 35 M	84.49	1.1835
15 H + 40 M	84.42	1.1846
15 H + 45 M	84.34	1.1857
15 H + 50 M	84.26	1.1867
15 H + 55 M	84.19	1.1878

ABKLINGZEIT	AKTIVITAET	KORREKTURFAKTOR
16 H + 0 M	84.11	1.1889
16 H + 5 M	84.04	1.1900
16 H + 10 M	83.96	1.1910
16 H + 15 M	83.89	1.1921
16 H + 20 M	83.81	1.1932
16 H + 25 M	83.73	1.1943
16 H + 30 M	83.66	1.1953
16 H + 35 M	83.58	1.1964
16 H + 40 M	83.51	1.1975
16 H + 45 M	83.43	1.1986
16 H + 50 M	83.36	1.1996
16 H + 55 M	83.28	1.2007
17 H + 0 M	83.21	1.2018
17 H + 5 M	83.13	1.2029
17 H + 10 M	83.06	1.2040
17 H + 15 M	82.98	1.2051
17 H + 20 M	82.91	1.2062
17 H + 25 M	82.83	1.2072
17 H + 30 M	82.76	1.2083
17 H + 35 M	82.68	1.2094
17 H + 40 M	82.61	1.2105
17 H + 45 M	82.54	1.2116
17 H + 50 M	82.46	1.2127
17 H + 55 M	82.39	1.2138
18 H + 0 M	82.31	1.2149
18 H + 5 M	82.24	1.2160
18 H + 10 M	82.16	1.2171
18 H + 15 M	82.09	1.2182
18 H + 20 M	82.02	1.2193
18 H + 25 M	81.94	1.2204
18 H + 30 M	81.87	1.2215
18 H + 35 M	81.80	1.2226
18 H + 40 M	81.72	1.2237
18 H + 45 M	81.65	1.2248
18 H + 50 M	81.57	1.2259
18 H + 55 M	81.50	1.2270
19 H + 0 M	81.43	1.2281
19 H + 5 M	81.35	1.2292
19 H + 10 M	81.28	1.2303
19 H + 15 M	81.21	1.2314
19 H + 20 M	81.13	1.2325
19 H + 25 M	81.06	1.2336
19 H + 30 M	80.99	1.2347
19 H + 35 M	80.92	1.2359
19 H + 40 M	80.84	1.2370
19 H + 45 M	80.77	1.2381
19 H + 50 M	80.70	1.2392
19 H + 55 M	80.62	1.2403

ABKLINGZEIT	AKTIVITAET	KORREKTURFAKTOR
20 H + 0 M	80.55	1.2414
20 H + 5 M	80.48	1.2426
20 H + 10 M	80.41	1.2437
20 H + 15 M	80.33	1.2448
20 H + 20 M	80.26	1.2459
20 H + 25 M	80.19	1.2470
20 H + 30 M	80.12	1.2482
20 H + 35 M	80.05	1.2493
20 H + 40 M	79.97	1.2504
20 H + 45 M	79.90	1.2515
20 H + 50 M	79.83	1.2527
20 H + 55 M	79.76	1.2538
21 H + 0 M	79.69	1.2549
21 H + 5 M	79.61	1.2561
21 H + 10 M	79.54	1.2572
21 H + 15 M	79.47	1.2583
21 H + 20 M	79.40	1.2595
21 H + 25 M	79.33	1.2606
21 H + 30 M	79.26	1.2617
21 H + 35 M	79.18	1.2629
21 H + 40 M	79.11	1.2640
21 H + 45 M	79.04	1.2652
21 H + 50 M	78.97	1.2663
21 H + 55 M	78.90	1.2674
22 H + 0 M	78.83	1.2686
22 H + 5 M	78.76	1.2697
22 H + 10 M	78.69	1.2709
22 H + 15 M	78.62	1.2720
22 H + 20 M	78.54	1.2732
22 H + 25 M	78.47	1.2743
22 H + 30 M	78.40	1.2755
22 H + 35 M	78.33	1.2766
22 H + 40 M	78.26	1.2778
22 H + 45 M	78.19	1.2789
22 H + 50 M	78.12	1.2801
22 H + 55 M	78.05	1.2812
23 H + 0 M	77.98	1.2824
23 H + 5 M	77.91	1.2835
23 H + 10 M	77.84	1.2847
23 H + 15 M	77.77	1.2858
23 H + 20 M	77.70	1.2870
23 H + 25 M	77.63	1.2882
23 H + 30 M	77.56	1.2893
23 H + 35 M	77.49	1.2905
23 H + 40 M	77.42	1.2916
23 H + 45 M	77.35	1.2928
23 H + 50 M	77.28	1.2940
23 H + 55 M	77.21	1.2951



ABKLINGZEIT	AKTIVITAET	KORREKTURFAKTOR
24 H + 0 M	77.14	1.2963
24 H + 5 M	77.07	1.2975
24 H + 10 M	77.00	1.2987
24 H + 15 M	76.93	1.2998
24 H + 20 M	76.86	1.3010
24 H + 25 M	76.80	1.3022
24 H + 30 M	76.73	1.3033
24 H + 35 M	76.66	1.3045
24 H + 40 M	76.59	1.3057
24 H + 45 M	76.52	1.3069
24 H + 50 M	76.45	1.3080
24 H + 55 M	76.38	1.3092
25 H + 0 M	76.31	1.3104
25 H + 5 M	76.24	1.3116
25 H + 10 M	76.17	1.3128
25 H + 15 M	76.11	1.3140
25 H + 20 M	76.04	1.3151
25 H + 25 M	75.97	1.3163
25 H + 30 M	75.90	1.3175
25 H + 35 M	75.83	1.3187
25 H + 40 M	75.76	1.3199
25 H + 45 M	75.70	1.3211
25 H + 50 M	75.63	1.3223
25 H + 55 M	75.56	1.3235
26 H + 0 M	75.49	1.3247
26 H + 5 M	75.42	1.3258
26 H + 10 M	75.36	1.3270
26 H + 15 M	75.29	1.3282
26 H + 20 M	75.22	1.3294
26 H + 25 M	75.15	1.3306
26 H + 30 M	75.08	1.3318
26 H + 35 M	75.02	1.3330
26 H + 40 M	74.95	1.3342
26 H + 45 M	74.88	1.3354
26 H + 50 M	74.81	1.3366
26 H + 55 M	74.75	1.3378
27 H + 0 M	74.68	1.3391
27 H + 5 M	74.61	1.3403
27 H + 10 M	74.54	1.3415
27 H + 15 M	74.48	1.3427
27 H + 20 M	74.41	1.3439
27 H + 25 M	74.34	1.3451
27 H + 30 M	74.28	1.3463
27 H + 35 M	74.21	1.3475
27 H + 40 M	74.14	1.3487
27 H + 45 M	74.08	1.3500
27 H + 50 M	74.01	1.3512
27 H + 55 M	73.94	1.3524

ABKLINGZEIT	AKTIVITAET	KORREKTURFAKTOR
28 H + 0 M	73.88	1.3536
28 H + 5 M	73.81	1.3548
28 H + 10 M	73.74	1.3561
28 H + 15 M	73.68	1.3573
28 H + 20 M	73.61	1.3585
28 H + 25 M	73.54	1.3597
28 H + 30 M	73.48	1.3610
28 H + 35 M	73.41	1.3622
28 H + 40 M	73.35	1.3634
28 H + 45 M	73.28	1.3646
28 H + 50 M	73.21	1.3659
28 H + 55 M	73.15	1.3671
29 H + 0 M	73.08	1.3683
29 H + 5 M	73.02	1.3696
29 H + 10 M	72.95	1.3708
29 H + 15 M	72.88	1.3720
29 H + 20 M	72.82	1.3733
29 H + 25 M	72.75	1.3745
29 H + 30 M	72.69	1.3757
29 H + 35 M	72.62	1.3770
29 H + 40 M	72.56	1.3782
29 H + 45 M	72.49	1.3795
29 H + 50 M	72.43	1.3807
29 H + 55 M	72.36	1.3820
30 H + 0 M	72.30	1.3832
30 H + 5 M	72.23	1.3845
30 H + 10 M	72.17	1.3857
30 H + 15 M	72.10	1.3870
30 H + 20 M	72.04	1.3882
30 H + 25 M	71.97	1.3895
30 H + 30 M	71.91	1.3907
30 H + 35 M	71.84	1.3920
30 H + 40 M	71.78	1.3932
30 H + 45 M	71.71	1.3945
30 H + 50 M	71.65	1.3957
30 H + 55 M	71.58	1.3970
31 H + 0 M	71.52	1.3982
31 H + 5 M	71.45	1.3995
31 H + 10 M	71.39	1.4008
31 H + 15 M	71.33	1.4020
31 H + 20 M	71.26	1.4033
31 H + 25 M	71.20	1.4046
31 H + 30 M	71.13	1.4058
31 H + 35 M	71.07	1.4071
31 H + 40 M	71.00	1.4084
31 H + 45 M	70.94	1.4096
31 H + 50 M	70.88	1.4109
31 H + 55 M	70.81	1.4122

ABKLINGZEIT	AKTIVITAET	KORREKTURFAKTOR
32 H + 0 M	70.75	1.4134
32 H + 5 M	70.69	1.4147
32 H + 10 M	70.62	1.4160
32 H + 15 M	70.56	1.4173
32 H + 20 M	70.49	1.4186
32 H + 25 M	70.43	1.4198
32 H + 30 M	70.37	1.4211
32 H + 35 M	70.30	1.4224
32 H + 40 M	70.24	1.4237
32 H + 45 M	70.18	1.4250
32 H + 50 M	70.11	1.4262
32 H + 55 M	70.05	1.4275
33 H + 0 M	69.99	1.4288
33 H + 5 M	69.92	1.4301
33 H + 10 M	69.86	1.4314
33 H + 15 M	69.80	1.4327
33 H + 20 M	69.74	1.4340
33 H + 25 M	69.67	1.4353
33 H + 30 M	69.61	1.4366
33 H + 35 M	69.55	1.4379
33 H + 40 M	69.49	1.4392
33 H + 45 M	69.42	1.4405
33 H + 50 M	69.36	1.4417
33 H + 55 M	69.30	1.4430
34 H + 0 M	69.24	1.4444
34 H + 5 M	69.17	1.4457
34 H + 10 M	69.11	1.4470
34 H + 15 M	69.05	1.4483
34 H + 20 M	68.99	1.4496
34 H + 25 M	68.92	1.4509
34 H + 30 M	68.86	1.4522
34 H + 35 M	68.80	1.4535
34 H + 40 M	68.74	1.4548
34 H + 45 M	68.68	1.4561
34 H + 50 M	68.61	1.4574
34 H + 55 M	68.55	1.4587
35 H + 0 M	68.49	1.4601
35 H + 5 M	68.43	1.4614
35 H + 10 M	68.37	1.4627
35 H + 15 M	68.31	1.4640
35 H + 20 M	68.24	1.4653
35 H + 25 M	68.18	1.4666
35 H + 30 M	68.12	1.4680
35 H + 35 M	68.06	1.4693
35 H + 40 M	68.00	1.4706
35 H + 45 M	67.94	1.4719
35 H + 50 M	67.88	1.4733
35 H + 55 M	67.82	1.4746

ABKLINGZEIT	AKTIVITAET	KORREKTURFAKTOR
36 H + 0 M	67.75	1.4759
36 H + 5 M	67.69	1.4773
36 H + 10 M	67.63	1.4786
36 H + 15 M	67.57	1.4799
36 H + 20 M	67.51	1.4813
36 H + 25 M	67.45	1.4826
36 H + 30 M	67.39	1.4839
36 H + 35 M	67.33	1.4853
36 H + 40 M	67.27	1.4866
36 H + 45 M	67.21	1.4879
36 H + 50 M	67.15	1.4893
36 H + 55 M	67.09	1.4906
37 H + 0 M	67.03	1.4920
37 H + 5 M	66.96	1.4933
37 H + 10 M	66.90	1.4947
37 H + 15 M	66.84	1.4960
37 H + 20 M	66.78	1.4974
37 H + 25 M	66.72	1.4987
37 H + 30 M	66.66	1.5001
37 H + 35 M	66.60	1.5014
37 H + 40 M	66.54	1.5028
37 H + 45 M	66.48	1.5041
37 H + 50 M	66.42	1.5055
37 H + 55 M	66.36	1.5068
38 H + 0 M	66.30	1.5082
38 H + 5 M	66.24	1.5096
38 H + 10 M	66.19	1.5109
38 H + 15 M	66.13	1.5123
38 H + 20 M	66.07	1.5136
38 H + 25 M	66.01	1.5150
38 H + 30 M	65.95	1.5164
38 H + 35 M	65.89	1.5177
38 H + 40 M	65.83	1.5191
38 H + 45 M	65.77	1.5205
38 H + 50 M	65.71	1.5218
38 H + 55 M	65.65	1.5232
39 H + 0 M	65.59	1.5246
39 H + 5 M	65.53	1.5260
39 H + 10 M	65.47	1.5273
39 H + 15 M	65.41	1.5287
39 H + 20 M	65.36	1.5301
39 H + 25 M	65.30	1.5315
39 H + 30 M	65.24	1.5329
39 H + 35 M	65.18	1.5342
39 H + 40 M	65.12	1.5356
39 H + 45 M	65.06	1.5370
39 H + 50 M	65.00	1.5384
39 H + 55 M	64.94	1.5398

ABKLINGZEIT	AKTIVITAET	KORREKTURFAKTOR
40 H + 0 M	64.89	1.5412
40 H + 5 M	64.83	1.5426
40 H + 10 M	64.77	1.5439
40 H + 15 M	64.71	1.5453
40 H + 20 M	64.65	1.5467
40 H + 25 M	64.59	1.5481
40 H + 30 M	64.54	1.5495
40 H + 35 M	64.48	1.5509
40 H + 40 M	64.42	1.5523
40 H + 45 M	64.36	1.5537
40 H + 50 M	64.30	1.5551
40 H + 55 M	64.25	1.5565
41 H + 0 M	64.19	1.5579
41 H + 5 M	64.13	1.5593
41 H + 10 M	64.07	1.5607
41 H + 15 M	64.01	1.5621
41 H + 20 M	63.96	1.5635
41 H + 25 M	63.90	1.5650
41 H + 30 M	63.84	1.5664
41 H + 35 M	63.78	1.5678
41 H + 40 M	63.73	1.5692
41 H + 45 M	63.67	1.5706
41 H + 50 M	63.61	1.5720
41 H + 55 M	63.55	1.5734
42 H + 0 M	63.50	1.5749
42 H + 5 M	63.44	1.5763
42 H + 10 M	63.38	1.5777
42 H + 15 M	63.33	1.5791
42 H + 20 M	63.27	1.5805
42 H + 25 M	63.21	1.5820
42 H + 30 M	63.16	1.5834
42 H + 35 M	63.10	1.5848
42 H + 40 M	63.04	1.5863
42 H + 45 M	62.98	1.5877
42 H + 50 M	62.93	1.5891
42 H + 55 M	62.87	1.5906
43 H + 0 M	62.81	1.5920
43 H + 5 M	62.76	1.5934
43 H + 10 M	62.70	1.5949
43 H + 15 M	62.65	1.5963
43 H + 20 M	62.59	1.5977
43 H + 25 M	62.53	1.5992
43 H + 30 M	62.48	1.6006
43 H + 35 M	62.42	1.6021
43 H + 40 M	62.36	1.6035
43 H + 45 M	62.31	1.6049
43 H + 50 M	62.25	1.6064
43 H + 55 M	62.20	1.6078

ABKLINGZEIT	AKTIVITAET	KORREKTURFAKTOR
44 H + 0 M	62.14	1.6093
44 H + 5 M	62.08	1.6107
44 H + 10 M	62.03	1.6122
44 H + 15 M	61.97	1.6136
44 H + 20 M	61.92	1.6151
44 H + 25 M	61.86	1.6166
44 H + 30 M	61.80	1.6180
44 H + 35 M	61.75	1.6195
44 H + 40 M	61.69	1.6209
44 H + 45 M	61.64	1.6224
44 H + 50 M	61.58	1.6239
44 H + 55 M	61.53	1.6253
45 H + 0 M	61.47	1.6268
45 H + 5 M	61.42	1.6283
45 H + 10 M	61.36	1.6297
45 H + 15 M	61.30	1.6312
45 H + 20 M	61.25	1.6327
45 H + 25 M	61.19	1.6341
45 H + 30 M	61.14	1.6356
45 H + 35 M	61.08	1.6371
45 H + 40 M	61.03	1.6386
45 H + 45 M	60.97	1.6400
45 H + 50 M	60.92	1.6415
45 H + 55 M	60.86	1.6430
46 H + 0 M	60.81	1.6445
46 H + 5 M	60.75	1.6460
46 H + 10 M	60.70	1.6474
46 H + 15 M	60.65	1.6489
46 H + 20 M	60.59	1.6504
46 H + 25 M	60.54	1.6519
46 H + 30 M	60.48	1.6534
46 H + 35 M	60.43	1.6549
46 H + 40 M	60.37	1.6564
46 H + 45 M	60.32	1.6579
46 H + 50 M	60.26	1.6594
46 H + 55 M	60.21	1.6609
47 H + 0 M	60.16	1.6624
47 H + 5 M	60.10	1.6639
47 H + 10 M	60.05	1.6654
47 H + 15 M	59.99	1.6669
47 H + 20 M	59.94	1.6684
47 H + 25 M	59.89	1.6699
47 H + 30 M	59.83	1.6714
47 H + 35 M	59.78	1.6729
47 H + 40 M	59.72	1.6744
47 H + 45 M	59.67	1.6759
47 H + 50 M	59.62	1.6774
47 H + 55 M	59.56	1.6789

ABKLINGZEIT	AKTIVITAET	KORREKTURFAKTOR
2 D + 0 H	59.51	1.6804
2 D + 1 H	58.87	1.6987
2 D + 2 H	58.24	1.7172
2 D + 3 H	57.61	1.7358
2 D + 4 H	56.99	1.7547
2 D + 5 H	56.38	1.7738
2 D + 6 H	55.77	1.7931
2 D + 7 H	55.17	1.8126
2 D + 8 H	54.58	1.8323
2 D + 9 H	53.99	1.8522
2 D + 10 H	53.41	1.8723
2 D + 11 H	52.83	1.8927
2 D + 12 H	52.27	1.9133
2 D + 13 H	51.70	1.9341
2 D + 14 H	51.15	1.9551
2 D + 15 H	50.60	1.9764
2 D + 16 H	50.05	1.9978
2 D + 17 H	49.52	2.0196
2 D + 18 H	48.93	2.0415
2 D + 19 H	48.46	2.0637
2 D + 20 H	47.94	2.0861
2 D + 21 H	47.42	2.1088
2 D + 22 H	46.91	2.1318
2 D + 23 H	46.41	2.1549
3 D + 0 H	45.91	2.1784
3 D + 1 H	45.41	2.2020
3 D + 2 H	44.92	2.2260
3 D + 3 H	44.44	2.2502
3 D + 4 H	43.96	2.2747
3 D + 5 H	43.49	2.2994
3 D + 6 H	43.02	2.3244
3 D + 7 H	42.56	2.3497
3 D + 8 H	42.10	2.3752
3 D + 9 H	41.65	2.4010
3 D + 10 H	41.20	2.4271
3 D + 11 H	40.76	2.4535
3 D + 12 H	40.32	2.4802
3 D + 13 H	39.89	2.5072
3 D + 14 H	39.46	2.5344
3 D + 15 H	39.03	2.5620
3 D + 16 H	38.61	2.5899
3 D + 17 H	38.20	2.6180
3 D + 18 H	37.79	2.6464
3 D + 19 H	37.38	2.6752
3 D + 20 H	36.98	2.7043
3 D + 21 H	36.58	2.7337
3 D + 22 H	36.19	2.7634
3 D + 23 H	35.80	2.7935

ABKLINGZEIT	AKTIVITAET	KORREKTURFAKTOR
4 D + 0 H	35.41	2.8238
4 D + 1 H	35.03	2.8545
4 D + 2 H	34.66	2.8856
4 D + 3 H	34.28	2.9170
4 D + 4 H	33.91	2.9487
4 D + 5 H	33.55	2.9807
4 D + 6 H	33.19	3.0131
4 D + 7 H	32.83	3.0459
4 D + 8 H	32.48	3.0790
4 D + 9 H	32.13	3.1125
4 D + 10 H	31.78	3.1463
4 D + 11 H	31.44	3.1805
4 D + 12 H	31.10	3.2151
4 D + 13 H	30.77	3.2501
4 D + 14 H	30.44	3.2854
4 D + 15 H	30.11	3.3211
4 D + 16 H	29.79	3.3572
4 D + 17 H	29.47	3.3937
4 D + 18 H	29.15	3.4306
4 D + 19 H	28.84	3.4679
4 D + 20 H	28.53	3.5056
4 D + 21 H	28.22	3.5437
4 D + 22 H	27.92	3.5823
4 D + 23 H	27.62	3.6212
5 D + 0 H	27.32	3.6606
5 D + 1 H	27.02	3.7004
5 D + 2 H	26.73	3.7406
5 D + 3 H	26.45	3.7813
5 D + 4 H	26.16	3.8224
5 D + 5 H	25.88	3.8640
5 D + 6 H	25.60	3.9060
5 D + 7 H	25.33	3.9484
5 D + 8 H	25.05	3.9914
5 D + 9 H	24.78	4.0347
5 D + 10 H	24.52	4.0786
5 D + 11 H	24.25	4.1230
5 D + 12 H	23.99	4.1678
5 D + 13 H	23.74	4.2131
5 D + 14 H	23.48	4.2589
5 D + 15 H	23.23	4.3052
5 D + 16 H	22.98	4.3520
5 D + 17 H	22.73	4.3993
5 D + 18 H	22.49	4.4472
5 D + 19 H	22.24	4.4955
5 D + 20 H	22.01	4.5444
5 D + 21 H	21.77	4.5938
5 D + 22 H	21.53	4.6437
5 D + 23 H	21.30	4.6942



ABKLINGZEIT	AKTIVITAET	KORREKTURFAKTOR
6 D + 0 H	21.07	4.7453
6 D + 1 H	20.85	4.7969
6 D + 2 H	20.62	4.8490
6 D + 3 H	20.40	4.9017
6 D + 4 H	20.18	4.9550
6 D + 5 H	19.96	5.0089
6 D + 6 H	19.75	5.0634
6 D + 7 H	19.54	5.1184
6 D + 8 H	19.33	5.1740
6 D + 9 H	19.12	5.2303
6 D + 10 H	18.91	5.2872
6 D + 11 H	18.71	5.3447
6 D + 12 H	18.51	5.4028
6 D + 13 H	18.31	5.4615
6 D + 14 H	18.11	5.5209
6 D + 15 H	17.92	5.5809
6 D + 16 H	17.73	5.6416
6 D + 17 H	17.53	5.7029
6 D + 18 H	17.35	5.7649
6 D + 19 H	17.16	5.8276
6 D + 20 H	16.98	5.8910
6 D + 21 H	16.79	5.9550
6 D + 22 H	16.61	6.0197
6 D + 23 H	16.43	6.0852
7 D + 0 H	16.26	6.1514
7 D + 1 H	16.08	6.2182
7 D + 2 H	15.91	6.2858
7 D + 3 H	15.74	6.3542
7 D + 4 H	15.57	6.4233
7 D + 5 H	15.40	6.4931
7 D + 6 H	15.24	6.5637
7 D + 7 H	15.07	6.6351
7 D + 8 H	14.91	6.7072
7 D + 9 H	14.75	6.7801
7 D + 10 H	14.59	6.8538
7 D + 11 H	14.43	6.9283
7 D + 12 H	14.28	7.0037
7 D + 13 H	14.12	7.0798
7 D + 14 H	13.97	7.1568
7 D + 15 H	13.82	7.2346
7 D + 16 H	13.67	7.3133
7 D + 17 H	13.53	7.3928
7 D + 18 H	13.38	7.4731
7 D + 19 H	13.24	7.5544
7 D + 20 H	13.09	7.6365
7 D + 21 H	12.95	7.7195
7 D + 22 H	12.81	7.8035
7 D + 23 H	12.68	7.8883

ABKLINGZEIT	AKTIVITAET	KORREKTURFAKTOR
8 D + 0 H	12.54	7.9741
8 D + 1 H	12.41	8.0608
8 D + 2 H	12.27	8.1484
8 D + 3 H	12.14	8.2370
8 D + 4 H	12.01	8.3266
8 D + 5 H	11.88	8.4171
8 D + 6 H	11.75	8.5086
8 D + 7 H	11.63	8.6011
8 D + 8 H	11.50	8.6946
8 D + 9 H	11.38	8.7891
8 D + 10 H	11.26	8.8847
8 D + 11 H	11.13	8.9813
8 D + 12 H	11.01	9.0789
8 D + 13 H	10.90	9.1777
8 D + 14 H	10.78	9.2774
8 D + 15 H	10.66	9.3783
8 D + 16 H	10.55	9.4803
8 D + 17 H	10.43	9.5833
8 D + 18 H	10.32	9.6875
8 D + 19 H	10.21	9.7929
8 D + 20 H	10.10	9.8993
8 D + 21 H	9.99	10.0070
8 D + 22 H	9.89	10.1158
8 D + 23 H	9.78	10.2257
9 D + 0 H	9.67	10.3369
9 D + 1 H	9.57	10.4493
9 D + 2 H	9.47	10.5629
9 D + 3 H	9.37	10.6777
9 D + 4 H	9.26	10.7938
9 D + 5 H	9.16	10.9112
9 D + 6 H	9.07	11.0298
9 D + 7 H	8.97	11.1497
9 D + 8 H	8.87	11.2710
9 D + 9 H	8.78	11.3935
9 D + 10 H	8.68	11.5174
9 D + 11 H	8.59	11.6426
9 D + 12 H	8.50	11.7692
9 D + 13 H	8.41	11.8971
9 D + 14 H	8.31	12.0265
9 D + 15 H	8.23	12.1572
9 D + 16 H	8.14	12.2894
9 D + 17 H	8.05	12.4230
9 D + 18 H	7.96	12.5581
9 D + 19 H	7.88	12.6946
9 D + 20 H	7.79	12.8326
9 D + 21 H	7.71	12.9721
9 D + 22 H	7.63	13.1132
9 D + 23 H	7.54	13.2558

ABKLINGZEIT	AKTIVITÄT	KORREKTURFAKTOR
10 D + 0 H	7.46	13.3999
10 D + 2 H	7.30	13.6928
10 D + 4 H	7.15	13.9922
10 D + 6 H	6.99	14.2981
10 D + 8 H	6.84	14.6107
10 D + 10 H	6.70	14.9301
10 D + 12 H	6.55	15.2565
10 D + 14 H	6.41	15.5901
10 D + 16 H	6.28	15.9309
10 D + 18 H	6.14	16.2792
10 D + 20 H	6.01	16.6351
10 D + 22 H	5.88	16.9988
11 D + 0 H	5.76	17.3704
11 D + 2 H	5.63	17.7502
11 D + 4 H	5.51	18.1383
11 D + 6 H	5.40	18.5348
11 D + 8 H	5.28	18.9400
11 D + 10 H	5.17	19.3541
11 D + 12 H	5.06	19.7773
11 D + 14 H	4.95	20.2096
11 D + 16 H	4.84	20.6515
11 D + 18 H	4.74	21.1029
11 D + 20 H	4.64	21.5643
11 D + 22 H	4.54	22.0358
12 D + 0 H	4.44	22.5175
12 D + 2 H	4.35	23.0098
12 D + 4 H	4.25	23.5129
12 D + 6 H	4.16	24.0269
12 D + 8 H	4.07	24.5522
12 D + 10 H	3.99	25.0890
12 D + 12 H	3.90	25.6375
12 D + 14 H	3.82	26.1980
12 D + 16 H	3.74	26.7708
12 D + 18 H	3.66	27.3561
12 D + 20 H	3.58	27.9541
12 D + 22 H	3.50	28.5653
13 D + 0 H	3.43	29.1898
13 D + 2 H	3.35	29.8279
13 D + 4 H	3.28	30.4801
13 D + 6 H	3.21	31.1464
13 D + 8 H	3.14	31.8274
13 D + 10 H	3.07	32.5232
13 D + 12 H	3.01	33.2343
13 D + 14 H	2.94	33.9609
13 D + 16 H	2.88	34.7033
13 D + 18 H	2.82	35.4620
13 D + 20 H	2.76	36.2373
13 D + 22 H	2.70	37.0296

ABKLINGZEIT	AKTIVITAET	KORREKTURFAKTOR
14 D + 0 H	2.64	37.8391
14 D + 2 H	2.59	38.6664
14 D + 4 H	2.53	39.5117
14 D + 6 H	2.48	40.3755
14 D + 8 H	2.42	41.2583
14 D + 10 H	2.37	42.1603
14 D + 12 H	2.32	43.0820
14 D + 14 H	2.27	44.0239
14 D + 16 H	2.22	44.9864
14 D + 18 H	2.18	45.9699
14 D + 20 H	2.13	46.9749
14 D + 22 H	2.08	48.0019
15 D + 0 H	2.04	49.0514
15 D + 2 H	2.00	50.1237
15 D + 4 H	1.95	51.2196
15 D + 6 H	1.91	52.3394
15 D + 8 H	1.87	53.4837
15 D + 10 H	1.83	54.6530
15 D + 12 H	1.79	55.8478
15 D + 14 H	1.75	57.0688
15 D + 16 H	1.71	58.3165
15 D + 18 H	1.68	59.5914
15 D + 20 H	1.64	60.8943
15 D + 22 H	1.61	62.2255
16 D + 0 H	1.57	63.5860
16 D + 2 H	1.54	64.9761
16 D + 4 H	1.51	66.3967
16 D + 6 H	1.47	67.8483
16 D + 8 H	1.44	69.3316
16 D + 10 H	1.41	70.8474
16 D + 12 H	1.38	72.3963
16 D + 14 H	1.35	73.9790
16 D + 16 H	1.32	75.5965
16 D + 18 H	1.29	77.2491
16 D + 20 H	1.27	78.9380
16 D + 22 H	1.24	80.6638
17 D + 0 H	1.21	82.4274
17 D + 2 H	1.19	84.2295
17 D + 4 H	1.16	86.0709
17 D + 6 H	1.14	87.9527
17 D + 8 H	1.11	89.8755
17 D + 10 H	1.09	91.8404
17 D + 12 H	1.07	93.8483
17 D + 14 H	1.04	95.9001
17 D + 16 H	1.02	97.9967
17 D + 18 H	1.00	100.1392
17 D + 20 H	0.98	102.3284
17 D + 22 H	0.96	104.5656

ABKLINGZEIT	AKTIVITAET	KORREKTURFAKTOR
18 D + 0 H	0.94	106.8516
18 D + 2 H	0.92	109.1877
18 D + 4 H	0.90	111.5749
18 D + 6 H	0.88	114.0141
18 D + 8 H	0.86	116.5068
18 D + 10 H	0.84	119.0539
18 D + 12 H	0.82	121.6568
18 D + 14 H	0.80	124.3166
18 D + 16 H	0.79	127.0344
18 D + 18 H	0.77	129.8117
18 D + 20 H	0.75	132.6497
18 D + 22 H	0.74	135.5498
19 D + 0 H	0.72	138.5134
19 D + 2 H	0.71	141.5415
19 D + 4 H	0.69	144.6361
19 D + 6 H	0.68	147.7981
19 D + 8 H	0.66	151.0294
19 D + 10 H	0.65	154.3313
19 D + 12 H	0.63	157.7053
19 D + 14 H	0.62	161.1533
19 D + 16 H	0.61	164.6763
19 D + 18 H	0.59	168.2767
19 D + 20 H	0.58	171.9557
19 D + 22 H	0.57	175.7150
20 D + 0 H	0.56	179.5567
20 D + 2 H	0.55	183.4821
20 D + 4 H	0.53	187.4937
20 D + 6 H	0.52	191.5928
20 D + 8 H	0.51	195.7814
20 D + 10 H	0.50	200.0618
20 D + 12 H	0.49	204.4355
20 D + 14 H	0.48	208.9052
20 D + 16 H	0.47	213.4725
20 D + 18 H	0.46	218.1393
20 D + 20 H	0.45	222.9086
20 D + 22 H	0.44	227.7819
21 D + 0 H	0.43	232.7617
21 D + 2 H	0.42	237.8507
21 D + 4 H	0.41	243.0506
21 D + 6 H	0.40	248.3644
21 D + 8 H	0.39	253.7943
21 D + 10 H	0.39	259.3425
21 D + 12 H	0.38	265.0127
21 D + 14 H	0.37	270.8064
21 D + 16 H	0.36	276.7271
21 D + 18 H	0.35	282.7771
21 D + 20 H	0.35	288.9592
21 D + 22 H	0.34	295.2766

ABKLINGZEIT	AKTIVITAET	KORREKTURFAKTOR
22 D + 0 H	0.33	301.7319
22 D + 2 H	0.32	308.3289
22 D + 4 H	0.32	315.0698
22 D + 6 H	0.31	321.9578
22 D + 8 H	0.30	328.9968
22 D + 10 H	0.30	336.1892
22 D + 12 H	0.29	343.5393
22 D + 14 H	0.28	351.0503
22 D + 16 H	0.28	358.7249
22 D + 18 H	0.27	366.5676
22 D + 20 H	0.27	374.5815
22 D + 22 H	0.26	382.7712
23 D + 0 H	0.26	391.1396
23 D + 2 H	0.25	399.6907
23 D + 4 H	0.24	408.4292
23 D + 6 H	0.24	417.3584
23 D + 8 H	0.23	426.4829
23 D + 10 H	0.23	435.8071
23 D + 12 H	0.22	445.3347
23 D + 14 H	0.22	455.0710
23 D + 16 H	0.22	465.0200
23 D + 18 H	0.21	475.1868
23 D + 20 H	0.21	485.5757
23 D + 22 H	0.20	496.1914
24 D + 0 H	0.20	507.0396
24 D + 2 H	0.19	518.1245
24 D + 4 H	0.19	529.4521
24 D + 6 H	0.18	541.0276
24 D + 8 H	0.18	552.8557
24 D + 10 H	0.18	564.9429
24 D + 12 H	0.17	577.2935
24 D + 14 H	0.17	589.9148
24 D + 16 H	0.17	602.8120
24 D + 18 H	0.16	615.9907
24 D + 20 H	0.16	629.4583
24 D + 22 H	0.16	643.2197
25 D + 0 H	0.15	657.2822
25 D + 2 H	0.15	671.6523
25 D + 4 H	0.15	686.3362
25 D + 6 H	0.14	701.3416
25 D + 8 H	0.14	716.6741
25 D + 10 H	0.14	732.3428
25 D + 12 H	0.13	748.3540
25 D + 14 H	0.13	764.7146
25 D + 16 H	0.13	781.4336
25 D + 18 H	0.13	798.5171
25 D + 20 H	0.12	815.9753
25 D + 22 H	0.12	833.8149

ABKLINGZEIT	AKTIVITAET	KORREKTURFAKTOR
26 D + 0 H	0.12	852.0439
26 D + 2 H	0.11	870.6719
26 D + 4 H	0.11	889.7070
26 D + 6 H	0.11	909.1582
26 D + 8 H	0.11	929.0352
26 D + 10 H	0.11	949.3459
26 D + 12 H	0.10	970.1013
26 D + 14 H	0.10	991.3098
26 D + 16 H	0.10	1012.9820
26 D + 18 H	0.10	1035.1290
26 D + 20 H	0.09	1057.7590
26 D + 22 H	0.09	1080.8850
27 D + 0 H	0.09	1104.5150
27 D + 2 H	0.09	1128.6630
27 D + 4 H	0.09	1153.3390
27 D + 6 H	0.08	1178.5540
27 D + 8 H	0.08	1204.3210
27 D + 10 H	0.08	1230.6490
27 D + 12 H	0.08	1257.5550
27 D + 14 H	0.08	1285.0500
27 D + 16 H	0.08	1313.1430
27 D + 18 H	0.07	1341.8530
27 D + 20 H	0.07	1371.1880
27 D + 22 H	0.07	1401.1660
28 D + 0 H	0.07	1431.7990
28 D + 2 H	0.07	1463.1020
28 D + 4 H	0.07	1495.0900
28 D + 6 H	0.07	1527.7760
28 D + 8 H	0.06	1561.1770
28 D + 10 H	0.06	1595.3090
28 D + 12 H	0.06	1630.1850
28 D + 14 H	0.06	1665.8260
28 D + 16 H	0.06	1702.2440
28 D + 18 H	0.06	1739.4600
28 D + 20 H	0.06	1777.4900
28 D + 22 H	0.06	1816.3500
29 D + 0 H	0.05	1856.0610
29 D + 2 H	0.05	1896.6380
29 D + 4 H	0.05	1938.1040
29 D + 6 H	0.05	1980.4770
29 D + 8 H	0.05	2023.7740
29 D + 10 H	0.05	2068.0200
29 D + 12 H	0.05	2113.2310
29 D + 14 H	0.05	2159.4320
29 D + 16 H	0.05	2206.6450
29 D + 18 H	0.04	2254.8870
29 D + 20 H	0.04	2304.1850
29 D + 22 H	0.04	2354.5580

ABKLINGZEIT	AKTIVITAET	KORREKTURFAKTOR
30 D + 0 H	0.04	2406.0370
30 D + 2 H	0.04	2458.6400
30 D + 4 H	0.04	2512.3900
30 D + 6 H	0.04	2567.3200
30 D + 8 H	0.04	2623.4460
30 D + 10 H	0.04	2680.8020
30 D + 12 H	0.04	2739.4130
30 D + 14 H	0.04	2799.3020
30 D + 16 H	0.03	2860.5040
30 D + 18 H	0.03	2923.0410
30 D + 20 H	0.03	2986.9470
30 D + 22 H	0.03	3052.2490



TABELLE DER Y-90 NACHBILDUNG AUS SR-90 NACH Y-90 ABTRENNUNG  
MIT EINER HALBWERTSZEIT VON 64.1 STUNDEN

NACHBILDUNGSZEIT	AKTIVITAET	KORREKTURFAKTOR
1 H + 0 M	1.08	92.9774
1 H + 5 M	1.16	85.8640
1 H + 10 M	1.25	79.7669
1 H + 15 M	1.34	74.4823
1 H + 20 M	1.43	69.8588
1 H + 25 M	1.52	65.7788
1 H + 30 M	1.61	62.1523
1 H + 35 M	1.70	58.9077
1 H + 40 M	1.79	55.9875
1 H + 45 M	1.87	53.3454
1 H + 50 M	1.96	50.9435
1 H + 55 M	2.05	48.7504
2 H + 0 M	2.14	46.7401
2 H + 5 M	2.23	44.8907
2 H + 10 M	2.32	43.1835
2 H + 15 M	2.40	41.6027
2 H + 20 M	2.49	40.1349
2 H + 25 M	2.58	38.7684
2 H + 30 M	2.67	37.4929
2 H + 35 M	2.75	36.2998
2 H + 40 M	2.84	35.1812
2 H + 45 M	2.93	34.1303
2 H + 50 M	3.02	33.1414
2 H + 55 M	3.10	32.2089
3 H + 0 M	3.19	31.3232
3 H + 5 M	3.28	30.4952
3 H + 10 M	3.37	29.7060
3 H + 15 M	3.45	28.9573
3 H + 20 M	3.54	28.2460
3 H + 25 M	3.63	27.5694
3 H + 30 M	3.71	26.9251
3 H + 35 M	3.80	26.3107
3 H + 40 M	3.89	25.7242
3 H + 45 M	3.97	25.1638
3 H + 50 M	4.06	24.6278
3 H + 55 M	4.15	24.1146
4 H + 0 M	4.23	23.6228
4 H + 5 M	4.32	23.1510
4 H + 10 M	4.41	22.6982
4 H + 15 M	4.49	22.2630
4 H + 20 M	4.58	21.8447
4 H + 25 M	4.66	21.4421
4 H + 30 M	4.75	21.0544
4 H + 35 M	4.84	20.6809
4 H + 40 M	4.92	20.3206
4 H + 45 M	5.01	19.9731
4 H + 50 M	5.09	19.6375
4 H + 55 M	5.18	19.3132

NACHBILDUNGSZEIT	AKTIVITAET	KORREKTURFAKTOR
5 H + 0 M	5.26	18.9998
5 H + 5 M	5.35	18.6967
5 H + 10 M	5.43	18.4034
5 H + 15 M	5.52	18.1193
5 H + 20 M	5.60	17.8442
5 H + 25 M	5.69	17.5775
5 H + 30 M	5.77	17.3189
5 H + 35 M	5.86	17.0680
5 H + 40 M	5.94	16.8245
5 H + 45 M	6.03	16.5881
5 H + 50 M	6.11	16.3584
5 H + 55 M	6.20	16.1352
6 H + 0 M	6.28	15.9182
6 H + 5 M	6.37	15.7072
6 H + 10 M	6.45	15.5018
6 H + 15 M	6.54	15.3019
6 H + 20 M	6.62	15.1073
6 H + 25 M	6.70	14.9177
6 H + 30 M	6.79	14.7331
6 H + 35 M	6.87	14.5530
6 H + 40 M	6.96	14.3775
6 H + 45 M	7.04	14.2064
6 H + 50 M	7.12	14.0393
6 H + 55 M	7.21	13.8764
7 H + 0 M	7.29	13.7173
7 H + 5 M	7.37	13.5619
7 H + 10 M	7.46	13.4102
7 H + 15 M	7.54	13.2620
7 H + 20 M	7.62	13.1171
7 H + 25 M	7.71	12.9755
7 H + 30 M	7.79	12.8370
7 H + 35 M	7.87	12.7016
7 H + 40 M	7.96	12.5691
7 H + 45 M	8.04	12.4395
7 H + 50 M	8.12	12.3126
7 H + 55 M	8.20	12.1884
8 H + 0 M	8.29	12.0668
8 H + 5 M	8.37	11.9477
8 H + 10 M	8.45	11.8310
8 H + 15 M	8.53	11.7167
8 H + 20 M	8.62	11.6047
8 H + 25 M	8.70	11.4949
8 H + 30 M	8.78	11.3873
8 H + 35 M	8.86	11.2817
8 H + 40 M	8.95	11.1782
8 H + 45 M	9.03	11.0767
8 H + 50 M	9.11	10.9770
8 H + 55 M	9.19	10.8793

NACHBILDUNGSZEIT	AKTIVITAET	KORREKTURFAKTOR
9 H + 0 M	9.27	10.7833
9 H + 5 M	9.36	10.6891
9 H + 10 M	9.44	10.5966
9 H + 15 M	9.52	10.5058
9 H + 20 M	9.60	10.4166
9 H + 25 M	9.68	10.3290
9 H + 30 M	9.76	10.2430
9 H + 35 M	9.84	10.1584
9 H + 40 M	9.93	10.0753
9 H + 45 M	10.01	9.9936
9 H + 50 M	10.09	9.9133
9 H + 55 M	10.17	9.8343
10 H + 0 M	10.25	9.7567
10 H + 5 M	10.33	9.6803
10 H + 10 M	10.41	9.6052
10 H + 15 M	10.49	9.5314
10 H + 20 M	10.57	9.4587
10 H + 25 M	10.65	9.3872
10 H + 30 M	10.73	9.3168
10 H + 35 M	10.81	9.2475
10 H + 40 M	10.89	9.1793
10 H + 45 M	10.97	9.1122
10 H + 50 M	11.05	9.0461
10 H + 55 M	11.13	8.9810
11 H + 0 M	11.21	8.9169
11 H + 5 M	11.29	8.8538
11 H + 10 M	11.37	8.7916
11 H + 15 M	11.45	8.7303
11 H + 20 M	11.53	8.6699
11 H + 25 M	11.61	8.6104
11 H + 30 M	11.69	8.5518
11 H + 35 M	11.77	8.4940
11 H + 40 M	11.85	8.4371
11 H + 45 M	11.93	8.3810
11 H + 50 M	12.01	8.3256
11 H + 55 M	12.09	8.2710
12 H + 0 M	12.17	8.2172
12 H + 5 M	12.25	8.1641
12 H + 10 M	12.33	8.1118
12 H + 15 M	12.41	8.0602
12 H + 20 M	12.49	8.0092
12 H + 25 M	12.56	7.9590
12 H + 30 M	12.64	7.9094
12 H + 35 M	12.72	7.8605
12 H + 40 M	12.80	7.8122
12 H + 45 M	12.88	7.7646
12 H + 50 M	12.96	7.7175
12 H + 55 M	13.04	7.6711

NACHBILDUNGSZEIT	AKTIVITAET	KORREKTURFAKTOR
13 H + 0 M	13.11	7.6253
13 H + 5 M	13.19	7.5801
13 H + 10 M	13.27	7.5354
13 H + 15 M	13.35	7.4913
13 H + 20 M	13.43	7.4478
13 H + 25 M	13.50	7.4048
13 H + 30 M	13.58	7.3623
13 H + 35 M	13.66	7.3203
13 H + 40 M	13.74	7.2789
13 H + 45 M	13.82	7.2380
13 H + 50 M	13.89	7.1975
13 H + 55 M	13.97	7.1576
14 H + 0 M	14.05	7.1181
14 H + 5 M	14.13	7.0791
14 H + 10 M	14.20	7.0405
14 H + 15 M	14.28	7.0024
14 H + 20 M	14.36	6.9648
14 H + 25 M	14.44	6.9276
14 H + 30 M	14.51	6.8908
14 H + 35 M	14.59	6.8544
14 H + 40 M	14.67	6.8184
14 H + 45 M	14.74	6.7829
14 H + 50 M	14.82	6.7478
14 H + 55 M	14.90	6.7130
15 H + 0 M	14.97	6.6786
15 H + 5 M	15.05	6.6446
15 H + 10 M	15.13	6.6110
15 H + 15 M	15.20	6.5778
15 H + 20 M	15.28	6.5449
15 H + 25 M	15.36	6.5124
15 H + 30 M	15.43	6.4802
15 H + 35 M	15.51	6.4484
15 H + 40 M	15.58	6.4169
15 H + 45 M	15.66	6.3857
15 H + 50 M	15.74	6.3549
15 H + 55 M	15.81	6.3244
16 H + 0 M	15.89	6.2942
16 H + 5 M	15.96	6.2643
16 H + 10 M	16.04	6.2348
16 H + 15 M	16.11	6.2055
16 H + 20 M	16.19	6.1766
16 H + 25 M	16.27	6.1479
16 H + 30 M	16.34	6.1195
16 H + 35 M	16.42	6.0914
16 H + 40 M	16.49	6.0636
16 H + 45 M	16.57	6.0361
16 H + 50 M	16.64	6.0088
16 H + 55 M	16.72	5.9818

NACHBILDUNGSZEIT	AKTIVITAET	KORREKTURFAKTOR
17 H + 0 M	16.79	5.9551
17 H + 5 M	16.87	5.9287
17 H + 10 M	16.94	5.9025
17 H + 15 M	17.02	5.8765
17 H + 20 M	17.09	5.8508
17 H + 25 M	17.17	5.8254
17 H + 30 M	17.24	5.8001
17 H + 35 M	17.32	5.7752
17 H + 40 M	17.39	5.7505
17 H + 45 M	17.46	5.7259
17 H + 50 M	17.54	5.7017
17 H + 55 M	17.61	5.6776
18 H + 0 M	17.69	5.6538
18 H + 5 M	17.76	5.6302
18 H + 10 M	17.84	5.6068
18 H + 15 M	17.91	5.5837
18 H + 20 M	17.98	5.5607
18 H + 25 M	18.06	5.5380
18 H + 30 M	18.13	5.5154
18 H + 35 M	18.20	5.4931
18 H + 40 M	18.28	5.4709
18 H + 45 M	18.35	5.4490
18 H + 50 M	18.43	5.4272
18 H + 55 M	18.50	5.4057
19 H + 0 M	18.57	5.3843
19 H + 5 M	18.65	5.3631
19 H + 10 M	18.72	5.3421
19 H + 15 M	18.79	5.3213
19 H + 20 M	18.87	5.3007
19 H + 25 M	18.94	5.2802
19 H + 30 M	19.01	5.2600
19 H + 35 M	19.08	5.2399
19 H + 40 M	19.16	5.2199
19 H + 45 M	19.23	5.2002
19 H + 50 M	19.30	5.1806
19 H + 55 M	19.38	5.1611
20 H + 0 M	19.45	5.1418
20 H + 5 M	19.52	5.1227
20 H + 10 M	19.59	5.1038
20 H + 15 M	19.67	5.0850
20 H + 20 M	19.74	5.0664
20 H + 25 M	19.81	5.0479
20 H + 30 M	19.88	5.0295
20 H + 35 M	19.95	5.0113
20 H + 40 M	20.03	4.9933
20 H + 45 M	20.10	4.9754
20 H + 50 M	20.17	4.9576
20 H + 55 M	20.24	4.9400

NACHBILDUNGSZEIT	AKTIVITAET	KORREKTURFAKTOR
21 H + 0 M	20.31	4.9226
21 H + 5 M	20.39	4.9052
21 H + 10 M	20.46	4.8880
21 H + 15 M	20.53	4.8710
21 H + 20 M	20.60	4.8541
21 H + 25 M	20.67	4.8373
21 H + 30 M	20.74	4.8206
21 H + 35 M	20.82	4.8041
21 H + 40 M	20.89	4.7877
21 H + 45 M	20.96	4.7714
21 H + 50 M	21.03	4.7552
21 H + 55 M	21.10	4.7392
22 H + 0 M	21.17	4.7233
22 H + 5 M	21.24	4.7075
22 H + 10 M	21.31	4.6918
22 H + 15 M	21.38	4.6763
22 H + 20 M	21.46	4.6609
22 H + 25 M	21.53	4.6455
22 H + 30 M	21.60	4.6303
22 H + 35 M	21.67	4.6152
22 H + 40 M	21.74	4.6003
22 H + 45 M	21.81	4.5854
22 H + 50 M	21.88	4.5706
22 H + 55 M	21.95	4.5560
23 H + 0 M	22.02	4.5414
23 H + 5 M	22.09	4.5270
23 H + 10 M	22.16	4.5127
23 H + 15 M	22.23	4.4984
23 H + 20 M	22.30	4.4843
23 H + 25 M	22.37	4.4703
23 H + 30 M	22.44	4.4563
23 H + 35 M	22.51	4.4425
23 H + 40 M	22.58	4.4288
23 H + 45 M	22.65	4.4151
23 H + 50 M	22.72	4.4016
23 H + 55 M	22.79	4.3882
24 H + 0 M	22.86	4.3743
24 H + 5 M	22.93	4.3615
24 H + 10 M	23.00	4.3484
24 H + 15 M	23.07	4.3353
24 H + 20 M	23.14	4.3223
24 H + 25 M	23.20	4.3094
24 H + 30 M	23.27	4.2966
24 H + 35 M	23.34	4.2839
24 H + 40 M	23.41	4.2713
24 H + 45 M	23.48	4.2587
24 H + 50 M	23.55	4.2463
24 H + 55 M	23.62	4.2339

NACHBILDUNGSZEIT	AKTIVITAET	KORREKTURFAKTOR
25 H + 0 M	23.69	4.2216
25 H + 5 M	23.76	4.2094
25 H + 10 M	23.83	4.1972
25 H + 15 M	23.89	4.1852
25 H + 20 M	23.96	4.1732
25 H + 25 M	24.03	4.1613
25 H + 30 M	24.10	4.1495
25 H + 35 M	24.17	4.1378
25 H + 40 M	24.24	4.1261
25 H + 45 M	24.30	4.1145
25 H + 50 M	24.37	4.1030
25 H + 55 M	24.44	4.0916
26 H + 0 M	24.51	4.0802
26 H + 5 M	24.58	4.0689
26 H + 10 M	24.64	4.0577
26 H + 15 M	24.71	4.0465
26 H + 20 M	24.78	4.0355
26 H + 25 M	24.85	4.0245
26 H + 30 M	24.92	4.0135
26 H + 35 M	24.98	4.0027
26 H + 40 M	25.05	3.9919
26 H + 45 M	25.12	3.9811
26 H + 50 M	25.19	3.9705
26 H + 55 M	25.25	3.9599
27 H + 0 M	25.32	3.9494
27 H + 5 M	25.39	3.9389
27 H + 10 M	25.46	3.9285
27 H + 15 M	25.52	3.9182
27 H + 20 M	25.59	3.9079
27 H + 25 M	25.66	3.8977
27 H + 30 M	25.72	3.8875
27 H + 35 M	25.79	3.8775
27 H + 40 M	25.86	3.8674
27 H + 45 M	25.92	3.8575
27 H + 50 M	25.99	3.8476
27 H + 55 M	26.06	3.8377
28 H + 0 M	26.12	3.8279
28 H + 5 M	26.19	3.8182
28 H + 10 M	26.26	3.8085
28 H + 15 M	26.32	3.7989
28 H + 20 M	26.39	3.7894
28 H + 25 M	26.46	3.7799
28 H + 30 M	26.52	3.7704
28 H + 35 M	26.59	3.7611
28 H + 40 M	26.65	3.7517
28 H + 45 M	26.72	3.7424
28 H + 50 M	26.79	3.7332
28 H + 55 M	26.85	3.7241

NACHBILDUNGSZEIT	AKTIVITAET	KORREKTURFAKTOR
29 H + 0 M	26.92	3.7149
29 H + 5 M	26.98	3.7059
29 H + 10 M	27.05	3.6969
29 H + 15 M	27.12	3.6879
29 H + 20 M	27.18	3.6790
29 H + 25 M	27.25	3.6702
29 H + 30 M	27.31	3.6613
29 H + 35 M	27.38	3.6526
29 H + 40 M	27.44	3.6439
29 H + 45 M	27.51	3.6352
29 H + 50 M	27.57	3.6266
29 H + 55 M	27.64	3.6181
30 H + 0 M	27.70	3.6095
30 H + 5 M	27.77	3.6011
30 H + 10 M	27.83	3.5927
30 H + 15 M	27.90	3.5843
30 H + 20 M	27.96	3.5760
30 H + 25 M	28.03	3.5677
30 H + 30 M	28.09	3.5595
30 H + 35 M	28.16	3.5513
30 H + 40 M	28.22	3.5431
30 H + 45 M	28.29	3.5350
30 H + 50 M	28.35	3.5270
30 H + 55 M	28.42	3.5190
31 H + 0 M	28.48	3.5110
31 H + 5 M	28.55	3.5031
31 H + 10 M	28.61	3.4952
31 H + 15 M	28.67	3.4874
31 H + 20 M	28.74	3.4796
31 H + 25 M	28.80	3.4718
31 H + 30 M	28.87	3.4641
31 H + 35 M	28.93	3.4564
31 H + 40 M	29.00	3.4488
31 H + 45 M	29.06	3.4412
31 H + 50 M	29.12	3.4337
31 H + 55 M	29.19	3.4262
32 H + 0 M	29.25	3.4187
32 H + 5 M	29.31	3.4112
32 H + 10 M	29.38	3.4039
32 H + 15 M	29.44	3.3965
32 H + 20 M	29.51	3.3892
32 H + 25 M	29.57	3.3819
32 H + 30 M	29.63	3.3747
32 H + 35 M	29.70	3.3675
32 H + 40 M	29.76	3.3603
32 H + 45 M	29.82	3.3532
32 H + 50 M	29.89	3.3461
32 H + 55 M	29.95	3.3390



NACHBILDUNGSZEIT	AKTIVITAET	KORREKTURFAKTOR
33 H + 0 M	30.01	3.3320
33 H + 5 M	30.08	3.3250
33 H + 10 M	30.14	3.3181
33 H + 15 M	30.20	3.3112
33 H + 20 M	30.26	3.3043
33 H + 25 M	30.33	3.2974
33 H + 30 M	30.39	3.2906
33 H + 35 M	30.45	3.2838
33 H + 40 M	30.51	3.2771
33 H + 45 M	30.58	3.2704
33 H + 50 M	30.64	3.2637
33 H + 55 M	30.70	3.2571
34 H + 0 M	30.76	3.2505
34 H + 5 M	30.83	3.2439
34 H + 10 M	30.89	3.2374
34 H + 15 M	30.95	3.2308
34 H + 20 M	31.01	3.2244
34 H + 25 M	31.08	3.2179
34 H + 30 M	31.14	3.2115
34 H + 35 M	31.20	3.2051
34 H + 40 M	31.26	3.1988
34 H + 45 M	31.32	3.1924
34 H + 50 M	31.39	3.1862
34 H + 55 M	31.45	3.1799
35 H + 0 M	31.51	3.1737
35 H + 5 M	31.57	3.1675
35 H + 10 M	31.63	3.1613
35 H + 15 M	31.69	3.1551
35 H + 20 M	31.76	3.1490
35 H + 25 M	31.82	3.1429
35 H + 30 M	31.88	3.1369
35 H + 35 M	31.94	3.1309
35 H + 40 M	32.00	3.1249
35 H + 45 M	32.06	3.1189
35 H + 50 M	32.12	3.1130
35 H + 55 M	32.18	3.1070
36 H + 0 M	32.25	3.1012
36 H + 5 M	32.31	3.0953
36 H + 10 M	32.37	3.0895
36 H + 15 M	32.43	3.0837
36 H + 20 M	32.49	3.0779
36 H + 25 M	32.55	3.0721
36 H + 30 M	32.61	3.0664
36 H + 35 M	32.67	3.0607
36 H + 40 M	32.73	3.0550
36 H + 45 M	32.79	3.0494
36 H + 50 M	32.85	3.0438
36 H + 55 M	32.91	3.0382

NACHBILDUNGSZEIT	AKTIVITAET	KORREKTURFAKTOR
37 H + 0 M	32.97	3.0326
37 H + 5 M	33.04	3.0271
37 H + 10 M	33.10	3.0216
37 H + 15 M	33.16	3.0161
37 H + 20 M	33.22	3.0106
37 H + 25 M	33.28	3.0052
37 H + 30 M	33.34	2.9997
37 H + 35 M	33.40	2.9944
37 H + 40 M	33.46	2.9890
37 H + 45 M	33.52	2.9836
37 H + 50 M	33.58	2.9783
37 H + 55 M	33.64	2.9730
38 H + 0 M	33.70	2.9677
38 H + 5 M	33.76	2.9625
38 H + 10 M	33.81	2.9573
38 H + 15 M	33.87	2.9521
38 H + 20 M	33.93	2.9469
38 H + 25 M	33.99	2.9417
38 H + 30 M	34.05	2.9366
38 H + 35 M	34.11	2.9315
38 H + 40 M	34.17	2.9264
38 H + 45 M	34.23	2.9213
38 H + 50 M	34.29	2.9163
38 H + 55 M	34.35	2.9112
39 H + 0 M	34.41	2.9062
39 H + 5 M	34.47	2.9013
39 H + 10 M	34.53	2.8963
39 H + 15 M	34.59	2.8914
39 H + 20 M	34.64	2.8864
39 H + 25 M	34.70	2.8815
39 H + 30 M	34.76	2.8767
39 H + 35 M	34.82	2.8718
39 H + 40 M	34.88	2.8670
39 H + 45 M	34.94	2.8622
39 H + 50 M	35.00	2.8574
39 H + 55 M	35.06	2.8526
40 H + 0 M	35.11	2.8479
40 H + 5 M	35.17	2.8431
40 H + 10 M	35.23	2.8384
40 H + 15 M	35.29	2.8337
40 H + 20 M	35.35	2.8290
40 H + 25 M	35.41	2.8244
40 H + 30 M	35.46	2.8198
40 H + 35 M	35.52	2.8151
40 H + 40 M	35.58	2.8105
40 H + 45 M	35.64	2.8060
40 H + 50 M	35.70	2.8014
40 H + 55 M	35.75	2.7969

NACHBILDUNGSZEIT	AKTIVITAET	KORREKTURFAKTOR
41 H + 0 M	35.81	2.7924
41 H + 5 M	35.87	2.7879
41 H + 10 M	35.93	2.7834
41 H + 15 M	35.99	2.7789
41 H + 20 M	36.04	2.7745
41 H + 25 M	36.10	2.7700
41 H + 30 M	36.16	2.7656
41 H + 35 M	36.22	2.7612
41 H + 40 M	36.27	2.7569
41 H + 45 M	36.33	2.7525
41 H + 50 M	36.39	2.7482
41 H + 55 M	36.45	2.7439
42 H + 0 M	36.50	2.7395
42 H + 5 M	36.56	2.7353
42 H + 10 M	36.62	2.7310
42 H + 15 M	36.67	2.7267
42 H + 20 M	36.73	2.7225
42 H + 25 M	36.79	2.7183
42 H + 30 M	36.84	2.7141
42 H + 35 M	36.90	2.7099
42 H + 40 M	36.96	2.7057
42 H + 45 M	37.02	2.7016
42 H + 50 M	37.07	2.6975
42 H + 55 M	37.13	2.6933
43 H + 0 M	37.19	2.6892
43 H + 5 M	37.24	2.6851
43 H + 10 M	37.30	2.6811
43 H + 15 M	37.35	2.6770
43 H + 20 M	37.41	2.6730
43 H + 25 M	37.47	2.6690
43 H + 30 M	37.52	2.6650
43 H + 35 M	37.58	2.6610
43 H + 40 M	37.64	2.6570
43 H + 45 M	37.69	2.6530
43 H + 50 M	37.75	2.6491
43 H + 55 M	37.80	2.6452
44 H + 0 M	37.86	2.6412
44 H + 5 M	37.92	2.6373
44 H + 10 M	37.97	2.6335
44 H + 15 M	38.03	2.6296
44 H + 20 M	38.08	2.6257
44 H + 25 M	38.14	2.6219
44 H + 30 M	38.20	2.6181
44 H + 35 M	38.25	2.6143
44 H + 40 M	38.31	2.6105
44 H + 45 M	38.36	2.6067
44 H + 50 M	38.42	2.6029
44 H + 55 M	38.47	2.5992

NACHBILDUNGSZEIT	AKTIVITAET	KORREKTURFAKTOR
45 H + 0 M	38.53	2.5954
45 H + 5 M	38.58	2.5917
45 H + 10 M	38.64	2.5880
45 H + 15 M	38.70	2.5843
45 H + 20 M	38.75	2.5806
45 H + 25 M	38.81	2.5769
45 H + 30 M	38.86	2.5733
45 H + 35 M	38.92	2.5697
45 H + 40 M	38.97	2.5660
45 H + 45 M	39.03	2.5624
45 H + 50 M	39.08	2.5588
45 H + 55 M	39.14	2.5552
46 H + 0 M	39.19	2.5516
46 H + 5 M	39.25	2.5481
46 H + 10 M	39.30	2.5445
46 H + 15 M	39.35	2.5410
46 H + 20 M	39.41	2.5375
46 H + 25 M	39.46	2.5340
46 H + 30 M	39.52	2.5305
46 H + 35 M	39.57	2.5270
46 H + 40 M	39.63	2.5235
46 H + 45 M	39.68	2.5201
46 H + 50 M	39.74	2.5166
46 H + 55 M	39.79	2.5132
47 H + 0 M	39.84	2.5098
47 H + 5 M	39.90	2.5064
47 H + 10 M	39.95	2.5030
47 H + 15 M	40.01	2.4996
47 H + 20 M	40.06	2.4962
47 H + 25 M	40.11	2.4928
47 H + 30 M	40.17	2.4895
47 H + 35 M	40.22	2.4862
47 H + 40 M	40.28	2.4828
47 H + 45 M	40.33	2.4795
47 H + 50 M	40.38	2.4762
47 H + 55 M	40.44	2.4729

NACHBILDUNGSZEIT	AKTIVITAET	KORREKTURFAKTOR
2 D + 0 H	40.49	2.4697
2 D + 1 H	41.13	2.4312
2 D + 2 H	41.76	2.3944
2 D + 3 H	42.39	2.3590
2 D + 4 H	43.01	2.3250
2 D + 5 H	43.62	2.2923
2 D + 6 H	44.23	2.2609
2 D + 7 H	44.83	2.2307
2 D + 8 H	45.42	2.2015
2 D + 9 H	46.01	2.1734
2 D + 10 H	46.59	2.1464
2 D + 11 H	47.17	2.1202
2 D + 12 H	47.73	2.0950
2 D + 13 H	48.30	2.0706
2 D + 14 H	48.85	2.0470
2 D + 15 H	49.40	2.0242
2 D + 16 H	49.95	2.0022
2 D + 17 H	50.48	1.9808
2 D + 18 H	51.02	1.9601
2 D + 19 H	51.54	1.9401
2 D + 20 H	52.06	1.9207
2 D + 21 H	52.58	1.9019
2 D + 22 H	53.09	1.8836
2 D + 23 H	53.59	1.8658
3 D + 0 H	54.09	1.8486
3 D + 1 H	54.59	1.8319
3 D + 2 H	55.08	1.8157
3 D + 3 H	55.56	1.7999
3 D + 4 H	56.04	1.7845
3 D + 5 H	56.51	1.7696
3 D + 6 H	56.98	1.7551
3 D + 7 H	57.44	1.7409
3 D + 8 H	57.90	1.7272
3 D + 9 H	58.35	1.7138
3 D + 10 H	58.80	1.7007
3 D + 11 H	59.24	1.6880
3 D + 12 H	59.68	1.6756
3 D + 13 H	60.11	1.6635
3 D + 14 H	60.54	1.6517
3 D + 15 H	60.97	1.6402
3 D + 16 H	61.39	1.6290
3 D + 17 H	61.80	1.6181
3 D + 18 H	62.21	1.6074
3 D + 19 H	62.62	1.5969
3 D + 20 H	63.02	1.5868
3 D + 21 H	63.42	1.5768
3 D + 22 H	63.81	1.5671
3 D + 23 H	64.20	1.5576

NACHBILDUNGSZEIT	AKTIVITAET	KORREKTURFAKTOR
4 D + 0 H	64.59	1.5483
4 D + 1 H	64.97	1.5392
4 D + 2 H	65.34	1.5303
4 D + 3 H	65.72	1.5217
4 D + 4 H	66.09	1.5132
4 D + 5 H	66.45	1.5049
4 D + 6 H	66.81	1.4967
4 D + 7 H	67.17	1.4888
4 D + 8 H	67.52	1.4810
4 D + 9 H	67.87	1.4734
4 D + 10 H	68.22	1.4659
4 D + 11 H	68.56	1.4586
4 D + 12 H	68.90	1.4514
4 D + 13 H	69.23	1.4444
4 D + 14 H	69.56	1.4376
4 D + 15 H	69.89	1.4308
4 D + 16 H	70.21	1.4242
4 D + 17 H	70.53	1.4178
4 D + 18 H	70.85	1.4114
4 D + 19 H	71.16	1.4052
4 D + 20 H	71.47	1.3991
4 D + 21 H	71.78	1.3931
4 D + 22 H	72.08	1.3873
4 D + 23 H	72.38	1.3815
5 D + 0 H	72.68	1.3759
5 D + 1 H	72.98	1.3703
5 D + 2 H	73.27	1.3649
5 D + 3 H	73.55	1.3595
5 D + 4 H	73.84	1.3543
5 D + 5 H	74.12	1.3492
5 D + 6 H	74.40	1.3441
5 D + 7 H	74.67	1.3392
5 D + 8 H	74.95	1.3343
5 D + 9 H	75.22	1.3295
5 D + 10 H	75.48	1.3248
5 D + 11 H	75.75	1.3202
5 D + 12 H	76.01	1.3157
5 D + 13 H	76.26	1.3112
5 D + 14 H	76.52	1.3069
5 D + 15 H	76.77	1.3026
5 D + 16 H	77.02	1.2983
5 D + 17 H	77.27	1.2942
5 D + 18 H	77.51	1.2901
5 D + 19 H	77.76	1.2861
5 D + 20 H	77.99	1.2821
5 D + 21 H	78.23	1.2783
5 D + 22 H	78.47	1.2744
5 D + 23 H	78.70	1.2707

NACHBILDUNGSZEIT	AKTIVITÄT	KORREKTURFAKTOR
6 D + 0 H	78.93	1.2670
6 D + 1 H	79.15	1.2634
6 D + 2 H	79.38	1.2598
6 D + 3 H	79.60	1.2563
6 D + 4 H	79.82	1.2528
6 D + 5 H	80.04	1.2494
6 D + 6 H	80.25	1.2461
6 D + 7 H	80.46	1.2428
6 D + 8 H	80.67	1.2396
6 D + 9 H	80.88	1.2364
6 D + 10 H	81.09	1.2333
6 D + 11 H	81.29	1.2302
6 D + 12 H	81.49	1.2271
6 D + 13 H	81.69	1.2241
6 D + 14 H	81.89	1.2212
6 D + 15 H	82.08	1.2183
6 D + 16 H	82.27	1.2154
6 D + 17 H	82.47	1.2126
6 D + 18 H	82.65	1.2099
6 D + 19 H	82.84	1.2071
6 D + 20 H	83.02	1.2045
6 D + 21 H	83.21	1.2018
6 D + 22 H	83.39	1.1992
6 D + 23 H	83.57	1.1966
7 D + 0 H	83.74	1.1941
7 D + 1 H	83.92	1.1916
7 D + 2 H	84.09	1.1892
7 D + 3 H	84.26	1.1868
7 D + 4 H	84.43	1.1844
7 D + 5 H	84.60	1.1820
7 D + 6 H	84.76	1.1797
7 D + 7 H	84.93	1.1775
7 D + 8 H	85.09	1.1752
7 D + 9 H	85.25	1.1730
7 D + 10 H	85.41	1.1708
7 D + 11 H	85.57	1.1687
7 D + 12 H	85.72	1.1666
7 D + 13 H	85.88	1.1645
7 D + 14 H	86.03	1.1624
7 D + 15 H	86.18	1.1604
7 D + 16 H	86.33	1.1584
7 D + 17 H	86.47	1.1564
7 D + 18 H	86.62	1.1545
7 D + 19 H	86.76	1.1526
7 D + 20 H	86.91	1.1507
7 D + 21 H	87.05	1.1488
7 D + 22 H	87.19	1.1470
7 D + 23 H	87.32	1.1452

NACHBILDUNGSZEIT	AKTIVITÄT	KORREKTURFAKTOR
8 D + 0 H	87.46	1.1434
8 D + 1 H	87.59	1.1416
8 D + 2 H	87.73	1.1399
8 D + 3 H	87.86	1.1382
8 D + 4 H	87.99	1.1365
8 D + 5 H	88.12	1.1348
8 D + 6 H	88.25	1.1332
8 D + 7 H	88.37	1.1316
8 D + 8 H	88.50	1.1300
8 D + 9 H	88.62	1.1284
8 D + 10 H	88.74	1.1268
8 D + 11 H	88.87	1.1253
8 D + 12 H	88.99	1.1238
8 D + 13 H	89.10	1.1223
8 D + 14 H	89.22	1.1208
8 D + 15 H	89.34	1.1194
8 D + 16 H	89.45	1.1179
8 D + 17 H	89.57	1.1165
8 D + 18 H	89.68	1.1151
8 D + 19 H	89.79	1.1137
8 D + 20 H	89.90	1.1124
8 D + 21 H	90.01	1.1110
8 D + 22 H	90.11	1.1097
8 D + 23 H	90.22	1.1084
9 D + 0 H	90.33	1.1071
9 D + 1 H	90.43	1.1058
9 D + 2 H	90.53	1.1046
9 D + 3 H	90.63	1.1033
9 D + 4 H	90.74	1.1021
9 D + 5 H	90.84	1.1009
9 D + 6 H	90.93	1.0997
9 D + 7 H	91.03	1.0985
9 D + 8 H	91.13	1.0974
9 D + 9 H	91.22	1.0962
9 D + 10 H	91.32	1.0951
9 D + 11 H	91.41	1.0940
9 D + 12 H	91.50	1.0929
9 D + 13 H	91.59	1.0918
9 D + 14 H	91.68	1.0907
9 D + 15 H	91.77	1.0896
9 D + 16 H	91.86	1.0886
9 D + 17 H	91.95	1.0875
9 D + 18 H	92.04	1.0865
9 D + 19 H	92.12	1.0855
9 D + 20 H	92.21	1.0845
9 D + 21 H	92.29	1.0835
9 D + 22 H	92.37	1.0826
9 D + 23 H	92.46	1.0816



NACHBILDUNGSZEIT	AKTIVITÄT	KORREKTURFAKTOR
10 D + 0 H	92.54	1.0806
10 D + 2 H	92.70	1.0788
10 D + 4 H	92.85	1.0770
10 D + 6 H	93.01	1.0752
10 D + 8 H	93.16	1.0735
10 D + 10 H	93.30	1.0718
10 D + 12 H	93.45	1.0701
10 D + 14 H	93.59	1.0685
10 D + 16 H	93.72	1.0670
10 D + 18 H	93.86	1.0654
10 D + 20 H	93.99	1.0640
10 D + 22 H	94.12	1.0625
11 D + 0 H	94.24	1.0611
11 D + 2 H	94.37	1.0597
11 D + 4 H	94.49	1.0583
11 D + 6 H	94.60	1.0570
11 D + 8 H	94.72	1.0557
11 D + 10 H	94.83	1.0545
11 D + 12 H	94.94	1.0533
11 D + 14 H	95.05	1.0521
11 D + 16 H	95.16	1.0509
11 D + 18 H	95.26	1.0497
11 D + 20 H	95.36	1.0486
11 D + 22 H	95.46	1.0475
12 D + 0 H	95.56	1.0465
12 D + 2 H	95.65	1.0454
12 D + 4 H	95.75	1.0444
12 D + 6 H	95.84	1.0434
12 D + 8 H	95.93	1.0425
12 D + 10 H	96.01	1.0415
12 D + 12 H	96.10	1.0406
12 D + 14 H	96.18	1.0397
12 D + 16 H	96.26	1.0388
12 D + 18 H	96.34	1.0379
12 D + 20 H	96.42	1.0371
12 D + 22 H	96.50	1.0363
13 D + 0 H	96.57	1.0355
13 D + 2 H	96.65	1.0347
13 D + 4 H	96.72	1.0339
13 D + 6 H	96.79	1.0332
13 D + 8 H	96.86	1.0324
13 D + 10 H	96.93	1.0317
13 D + 12 H	96.99	1.0310
13 D + 14 H	97.05	1.0303
13 D + 16 H	97.12	1.0297
13 D + 18 H	97.18	1.0290
13 D + 20 H	97.24	1.0284
13 D + 22 H	97.30	1.0278

NACHBILDUNGSZFIT	AKTIVITAET	KORREKTURFAKTOR
14 D + 0 H	97.36	1.0271
14 D + 2 H	97.41	1.0265
14 D + 4 H	97.47	1.0260
14 D + 6 H	97.52	1.0254
14 D + 8 H	97.58	1.0248
14 D + 10 H	97.63	1.0243
14 D + 12 H	97.68	1.0238
14 D + 14 H	97.73	1.0232
14 D + 16 H	97.78	1.0227
14 D + 18 H	97.82	1.0222
14 D + 20 H	97.87	1.0218
14 D + 22 H	97.92	1.0213
15 D + 0 H	97.96	1.0208
15 D + 2 H	98.00	1.0204
15 D + 4 H	98.05	1.0199
15 D + 6 H	98.09	1.0195
15 D + 8 H	98.13	1.0191
15 D + 10 H	98.17	1.0186
15 D + 12 H	98.21	1.0182
15 D + 14 H	98.25	1.0178
15 D + 16 H	98.29	1.0174
15 D + 18 H	98.32	1.0171
15 D + 20 H	98.36	1.0167
15 D + 22 H	98.39	1.0163
16 D + 0 H	98.43	1.0160
16 D + 2 H	98.46	1.0156
16 D + 4 H	98.49	1.0153
16 D + 6 H	98.53	1.0150
16 D + 8 H	98.56	1.0146
16 D + 10 H	98.59	1.0143
16 D + 12 H	98.62	1.0140
16 D + 14 H	98.65	1.0137
16 D + 16 H	98.68	1.0134
16 D + 18 H	98.71	1.0131
16 D + 20 H	98.73	1.0128
16 D + 22 H	98.76	1.0126
17 D + 0 H	98.79	1.0123
17 D + 2 H	98.81	1.0120
17 D + 4 H	98.84	1.0118
17 D + 6 H	98.86	1.0115
17 D + 8 H	98.89	1.0113
17 D + 10 H	98.91	1.0110
17 D + 12 H	98.93	1.0108
17 D + 14 H	98.96	1.0105
17 D + 16 H	98.98	1.0103
17 D + 18 H	99.00	1.0101
17 D + 20 H	99.02	1.0099
17 D + 22 H	99.04	1.0097

NACHBILDUNGSZEIT	AKTIVITAET	KORREKTURFAKTOR
18 D + 0 H	99.06	1.0094
18 D + 2 H	99.08	1.0092
18 D + 4 H	99.10	1.0090
18 D + 6 H	99.12	1.0088
18 D + 8 H	99.14	1.0087
18 D + 10 H	99.16	1.0085
18 D + 12 H	99.18	1.0083
18 D + 14 H	99.20	1.0081
18 D + 16 H	99.21	1.0079
18 D + 18 H	99.23	1.0078
18 D + 20 H	99.25	1.0076
18 D + 22 H	99.26	1.0074
19 D + 0 H	99.28	1.0073
19 D + 2 H	99.29	1.0071
19 D + 4 H	99.31	1.0070
19 D + 6 H	99.32	1.0068
19 D + 8 H	99.34	1.0067
19 D + 10 H	99.35	1.0065
19 D + 12 H	99.37	1.0064
19 D + 14 H	99.38	1.0062
19 D + 16 H	99.39	1.0061
19 D + 18 H	99.41	1.0060
19 D + 20 H	99.42	1.0058
19 D + 22 H	99.43	1.0057
20 D + 0 H	99.44	1.0056
20 D + 2 H	99.45	1.0055
20 D + 4 H	99.47	1.0054
20 D + 6 H	99.48	1.0052
20 D + 8 H	99.49	1.0051
20 D + 10 H	99.50	1.0050
20 D + 12 H	99.51	1.0049
20 D + 14 H	99.52	1.0048
20 D + 16 H	99.53	1.0047
20 D + 18 H	99.54	1.0046
20 D + 20 H	99.55	1.0045
20 D + 22 H	99.56	1.0044
21 D + 0 H	99.57	1.0043
21 D + 2 H	99.58	1.0042
21 D + 4 H	99.59	1.0041
21 D + 6 H	99.60	1.0040
21 D + 8 H	99.61	1.0040
21 D + 10 H	99.61	1.0039
21 D + 12 H	99.62	1.0038
21 D + 14 H	99.63	1.0037
21 D + 16 H	99.64	1.0036
21 D + 18 H	99.65	1.0035
21 D + 20 H	99.65	1.0035
21 D + 22 H	99.66	1.0034

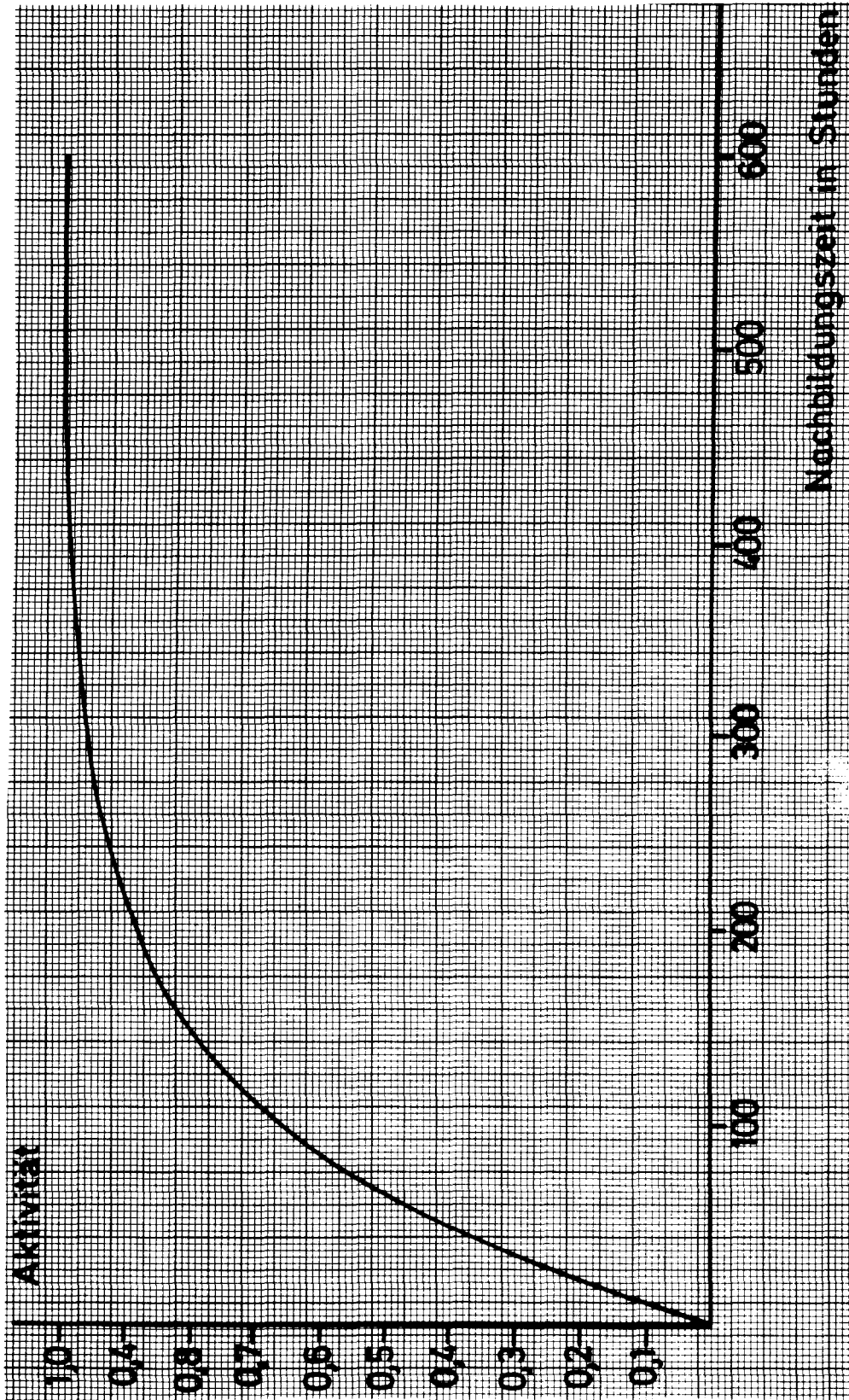
NACHBILDUNGSZEIT	AKTIVITAET	KORREKTURFAKTOR
22 D + 0 H	99.67	1.0033
22 D + 2 H	99.68	1.0033
22 D + 4 H	99.68	1.0032
22 D + 6 H	99.69	1.0031
22 D + 8 H	99.70	1.0030
22 D + 10 H	99.70	1.0030
22 D + 12 H	99.71	1.0029
22 D + 14 H	99.72	1.0029
22 D + 16 H	99.72	1.0028
22 D + 18 H	99.73	1.0027
22 D + 20 H	99.73	1.0027
22 D + 22 H	99.74	1.0026
23 D + 0 H	99.74	1.0026
23 D + 2 H	99.75	1.0025
23 D + 4 H	99.76	1.0025
23 D + 6 H	99.76	1.0024
23 D + 8 H	99.77	1.0023
23 D + 10 H	99.77	1.0023
23 D + 12 H	99.78	1.0023
23 D + 14 H	99.78	1.0022
23 D + 16 H	99.78	1.0022
23 D + 18 H	99.79	1.0021
23 D + 20 H	99.79	1.0021
23 D + 22 H	99.80	1.0020
24 D + 0 H	99.80	1.0020
24 D + 2 H	99.81	1.0019
24 D + 4 H	99.81	1.0019
24 D + 6 H	99.82	1.0019
24 D + 8 H	99.82	1.0018
24 D + 10 H	99.82	1.0018
24 D + 12 H	99.83	1.0017
24 D + 14 H	99.83	1.0017
24 D + 16 H	99.83	1.0017
24 D + 18 H	99.84	1.0016
24 D + 20 H	99.84	1.0016
24 D + 22 H	99.84	1.0016
25 D + 0 H	99.85	1.0015
25 D + 2 H	99.85	1.0015
25 D + 4 H	99.85	1.0015
25 D + 6 H	99.86	1.0014
25 D + 8 H	99.86	1.0014
25 D + 10 H	99.86	1.0014
25 D + 12 H	99.87	1.0013
25 D + 14 H	99.87	1.0013
25 D + 16 H	99.87	1.0013
25 D + 18 H	99.87	1.0013
25 D + 20 H	99.88	1.0012
25 D + 22 H	99.88	1.0012

NACHBILDUNGSZEIT	AKTIVITAET	KORREKTURFAKTOR
26 D + 0 H	99.88	1.0012
26 D + 2 H	99.89	1.0011
26 D + 4 H	99.89	1.0011
26 D + 6 H	99.89	1.0011
26 D + 8 H	99.89	1.0011
26 D + 10 H	99.89	1.0011
26 D + 12 H	99.90	1.0010
26 D + 14 H	99.90	1.0010
26 D + 16 H	99.90	1.0010
26 D + 18 H	99.90	1.0010
26 D + 20 H	99.91	1.0009
26 D + 22 H	99.91	1.0009
27 D + 0 H	99.91	1.0009
27 D + 2 H	99.91	1.0009
27 D + 4 H	99.91	1.0009
27 D + 6 H	99.92	1.0008
27 D + 8 H	99.92	1.0008
27 D + 10 H	99.92	1.0008
27 D + 12 H	99.92	1.0008
27 D + 14 H	99.92	1.0008
27 D + 16 H	99.92	1.0008
27 D + 18 H	99.93	1.0007
27 D + 20 H	99.93	1.0007
27 D + 22 H	99.93	1.0007
28 D + 0 H	99.93	1.0007
28 D + 2 H	99.93	1.0007
28 D + 4 H	99.93	1.0007
28 D + 6 H	99.93	1.0007
28 D + 8 H	99.94	1.0006
28 D + 10 H	99.94	1.0006
28 D + 12 H	99.94	1.0006
28 D + 14 H	99.94	1.0006
28 D + 16 H	99.94	1.0006
28 D + 18 H	99.94	1.0006
28 D + 20 H	99.94	1.0006
28 D + 22 H	99.94	1.0006
29 D + 0 H	99.95	1.0005
29 D + 2 H	99.95	1.0005
29 D + 4 H	99.95	1.0005
29 D + 6 H	99.95	1.0005
29 D + 8 H	99.95	1.0005
29 D + 10 H	99.95	1.0005
29 D + 12 H	99.95	1.0005
29 D + 14 H	99.95	1.0005
29 D + 16 H	99.95	1.0005
29 D + 18 H	99.96	1.0004
29 D + 20 H	99.96	1.0004
29 D + 22 H	99.96	1.0004

NACHBILDUNGSZEIT	AKTIVITAET	KORREKTURFAKTOR
30 D + 0 H	99.96	1.0004
30 D + 2 H	99.96	1.0004
30 D + 4 H	99.96	1.0004
30 D + 6 H	99.96	1.0004
30 D + 8 H	99.96	1.0004
30 D + 10 H	99.96	1.0004
30 D + 12 H	99.96	1.0004
30 D + 14 H	99.96	1.0004
30 D + 16 H	99.97	1.0003
30 D + 18 H	99.97	1.0003
30 D + 20 H	99.97	1.0003
30 D + 22 H	99.97	1.0003

4.2.

Nachbildungskurve für  $^{90}\text{Y}$  (Abb. 2)



5. Literaturangaben

- / 1 / M. STOEPLER, M. CREMER und K. MAY  
Radiostrontiumanalytik, I. Abtrennung und Bestimmung von Strontium-89 und Strontium-90 aus Graphitproben und Leachlösungen, Arbeitsvorschriften  
Jül-818-CA, Dez. 1971
- / 2 / M. STOEPLER, F. v. AMELN und K. MAY  
Radiostrontiumanalytik, II. Entwicklung von Trennverfahren für die Radionuklide Strontium-89 und Strontium-90 in verschiedenartigen Matrices  
Ber. d. Kernforschungsanlage Jülich, im Druck
- / 3 / M. STOEPLER, K. MAY und M. RAUSCHEN  
Radiostrontiumanalytik, IV. Cerenkov-Messungen energiereicher  $\beta$ -Strahler  
Ber. d. Kernforschungsanlage Jülich, im Druck
- / 4 / M. STOEPLER, K. MAY und W. ZABEL  
Radiostrontiumanalytik, VI. Untersuchungen zur Verfahrensoptimierung  
Ber. d. Kernforschungsanlage Jülich, in Vorber.
- / 5 / W. SEELMANN-EGGEBERT, G. PFENNIG und H. MÜNZEL  
NUKLIDKARTE, 3. Auflage, BMWF, Bonn 1968
- / 6 / C.M. LEDERER, J.M. HOLLANDER, I. PERLMAN  
Table of Isotopes, Sixth. Ed., First Corrected Printing, March 1968, John Wiley & Sons Inc.