

El paper del CRAI-Biblioteca en l'adquisició de competències informacionals: col·laboració i contagi

Tremosa, J., Agell, A., López, X., Comas, N., Cardona, M., Flores, M., Pedrazuela, A., Tarrida, M., i Álvarez, C.

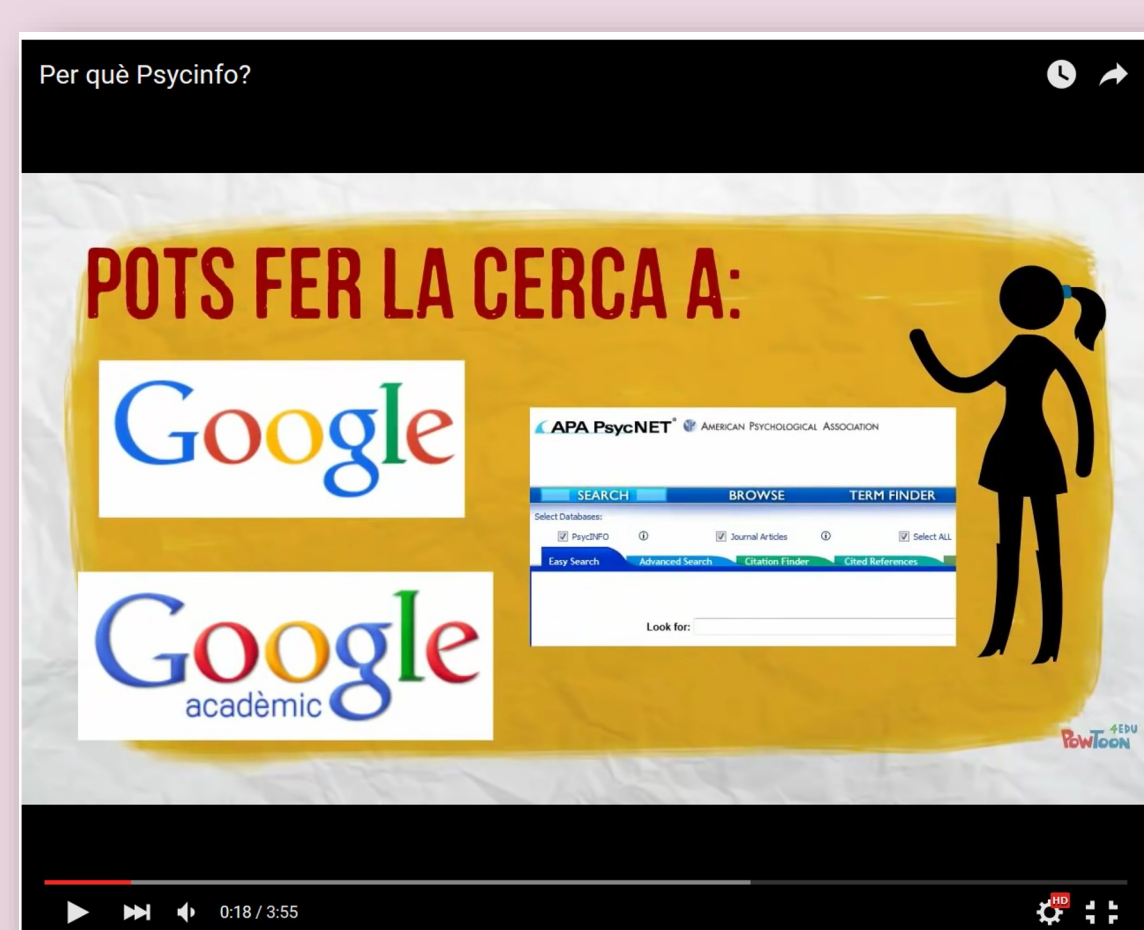
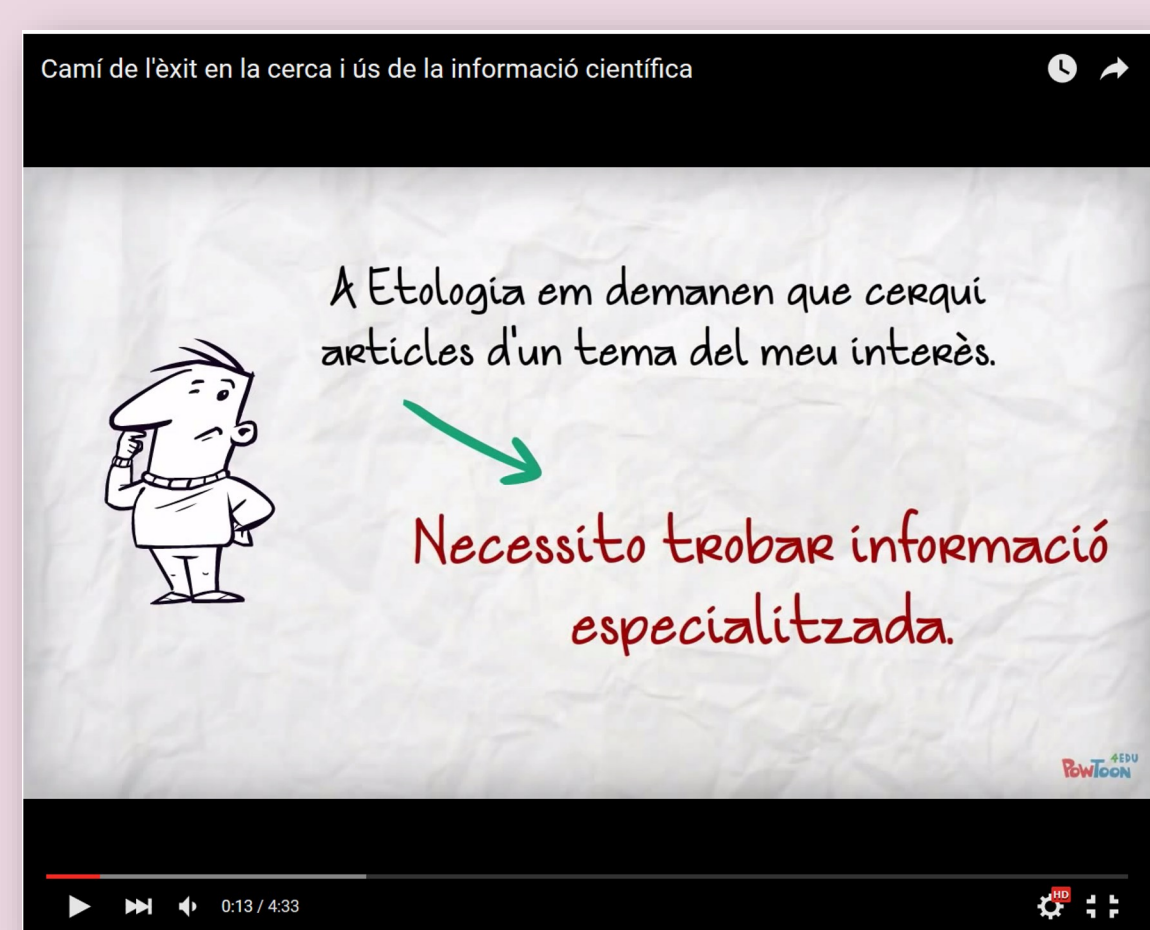
CRAI Biblioteca del Campus de Mundet - Passeig de la Vall d'Hebron, 171, s/n
bibmundet@ub.edu

Introducció

Amb la desaparició dels crèdits de lliure elecció, es constata la dificultat d'atreure als alumnes cap a activitats formatives que es facin fora del seu horari lectiu. Paral·lelament, als taulells d'informació, es detecta un increment de preguntes sobre els recursos d'informació i serveis que ofereix el CRAI Biblioteca del Campus de Mundet. A partir del curs acadèmic 2012-13, es fixa l'objectiu de promoure actuacions encaminades a fomentar l'ús autònom per part dels estudiants dels recursos i serveis esmentats.

Metodologia

En l'àmbit de la Facultat de Psicologia, s'estableixen converses amb la coordinadora de l'assignatura de Psicofisiologia que s'acaben traduint en la participació en un Projecte de Millora d'Innovació Docent (2012PID-UB/105, modalitat A), orientat al desenvolupament de les competències informacionals. Aquesta col·laboració es manté en el temps i es preparen materials de suport específics per algunes assignatures.



Vídeos elaborats per al Grau de Psicologia. Disponibles a Youtube i al Dipòsit Digital de la Universitat de Barcelona

En l'àmbit de la Facultat d'Educació, es fixen col·laboracions estables, però no sistematitzades, amb el professorat d'algunes assignatures dels diferents graus, màsters i doctorats. Es passa progressivament de sessions magistrals amb molts assistents, a tallers amb grups reduïts d'alumnes, on la teoria es combina amb pràctiques sobre temes d'interès escollits pels participants.

En el cas de la Facultat de Psicologia, la modalitat taller només s'aplica a les activitats formatives que es fan a l'aula de formació del CRAI Biblioteca del Campus de Mundet.

Resultats

S'incrementa significativament la participació del CRAI Biblioteca del Campus de Mundet dins la formació reglada, en comparació amb la no reglada (ex. Sessions programades fora d'hores lectives).

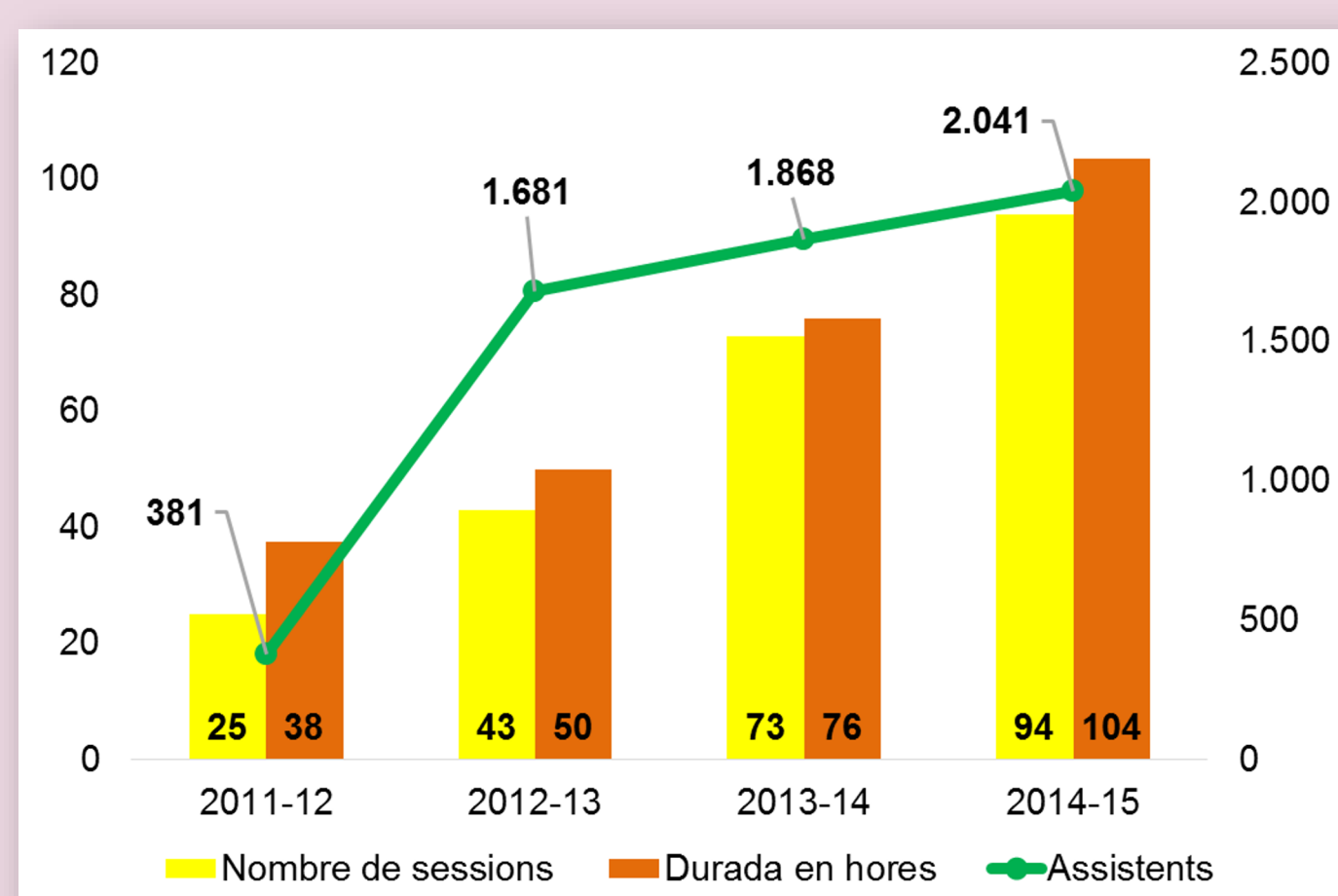


Figura 1 - Psicologia: formació reglada

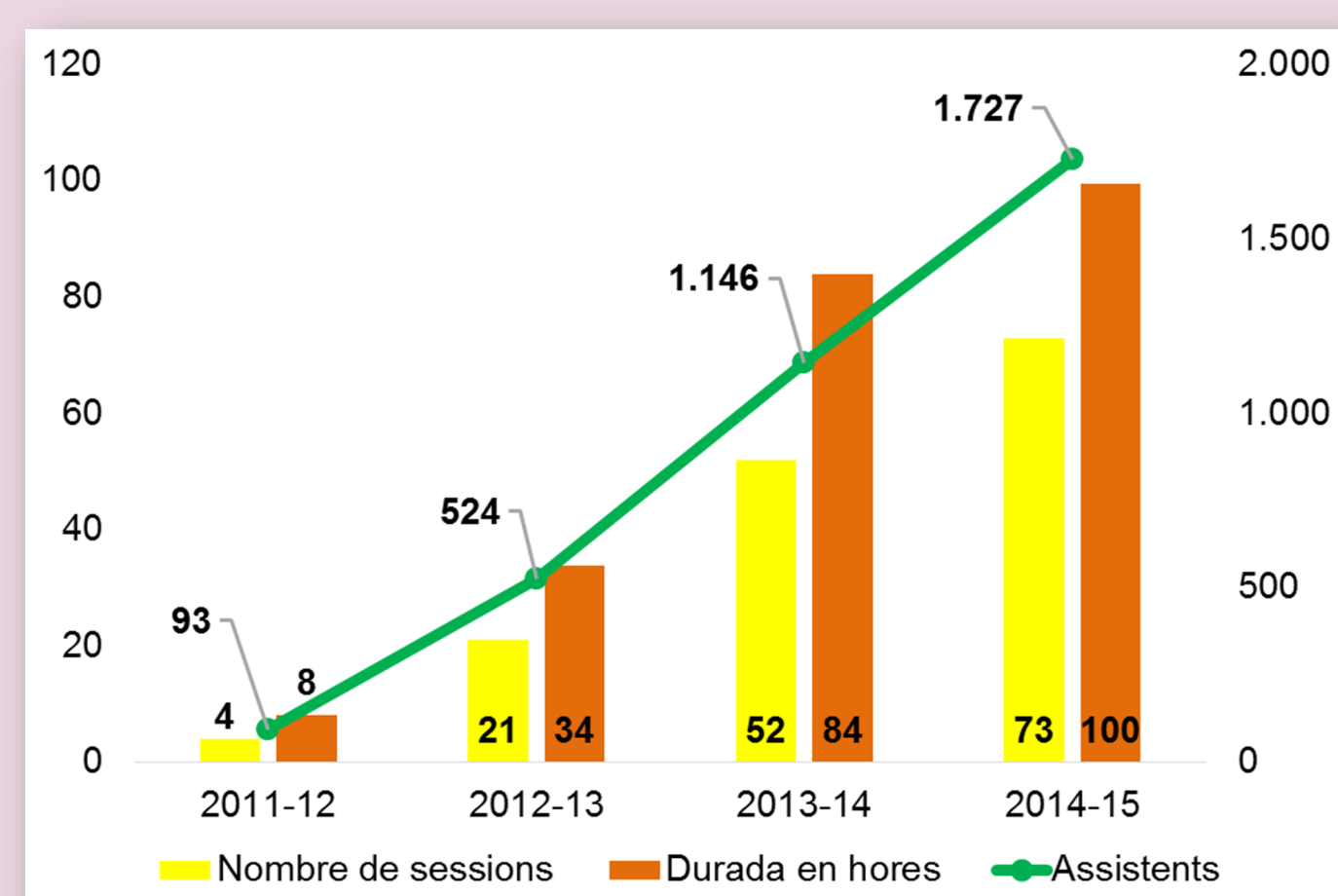


Figura 2 - Educació: formació reglada

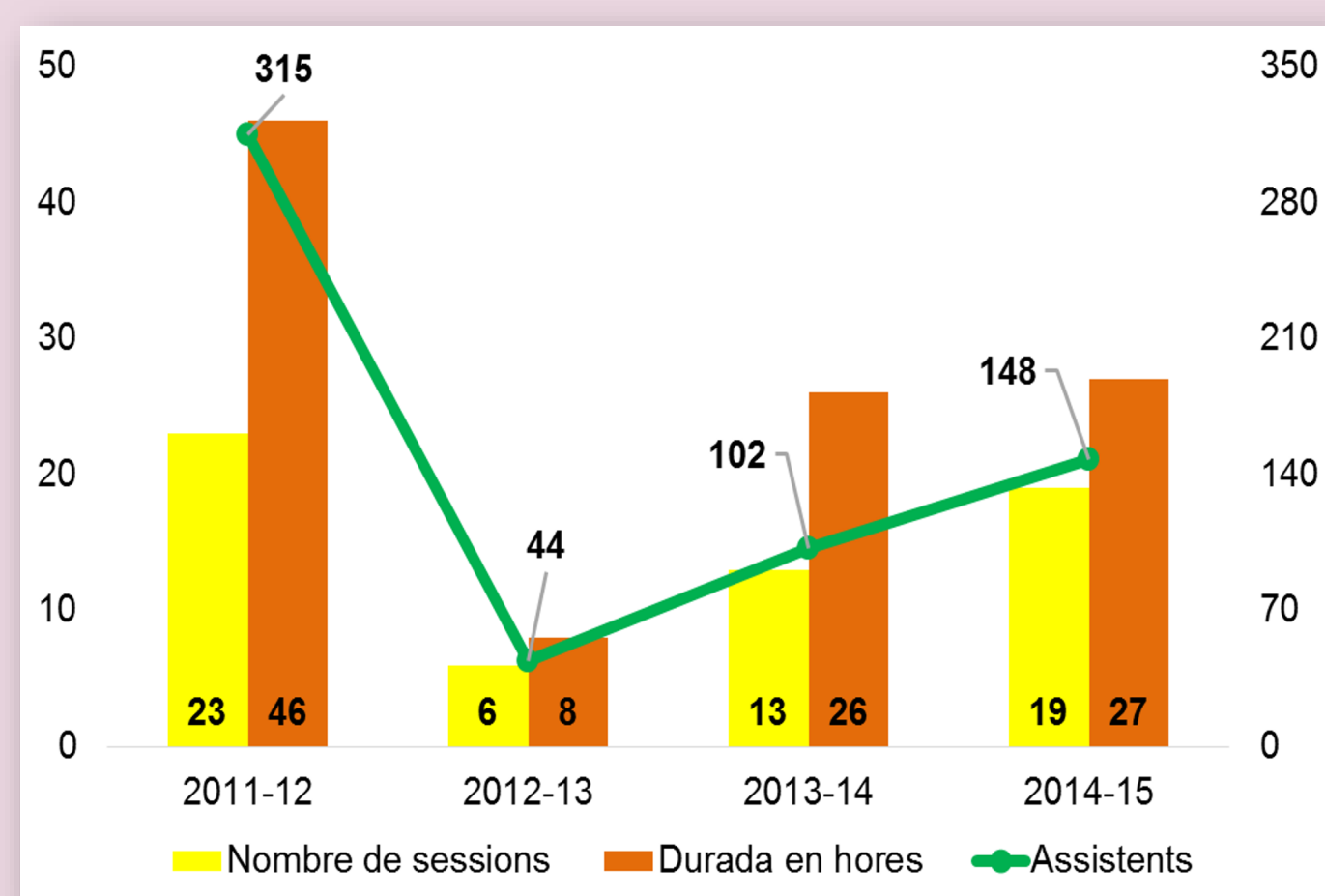


Figura 3 - Formació no reglada: totes les facultats

S'arriba a un major nombre d'alumnes i l'augment d'hores de formació repercuteix en la càrrega formativa dels bibliotecaris. En el Grau de Psicologia, es passa de col·laboracions esporàdiques amb una assignatura a col·laboracions estables amb set assignatures.

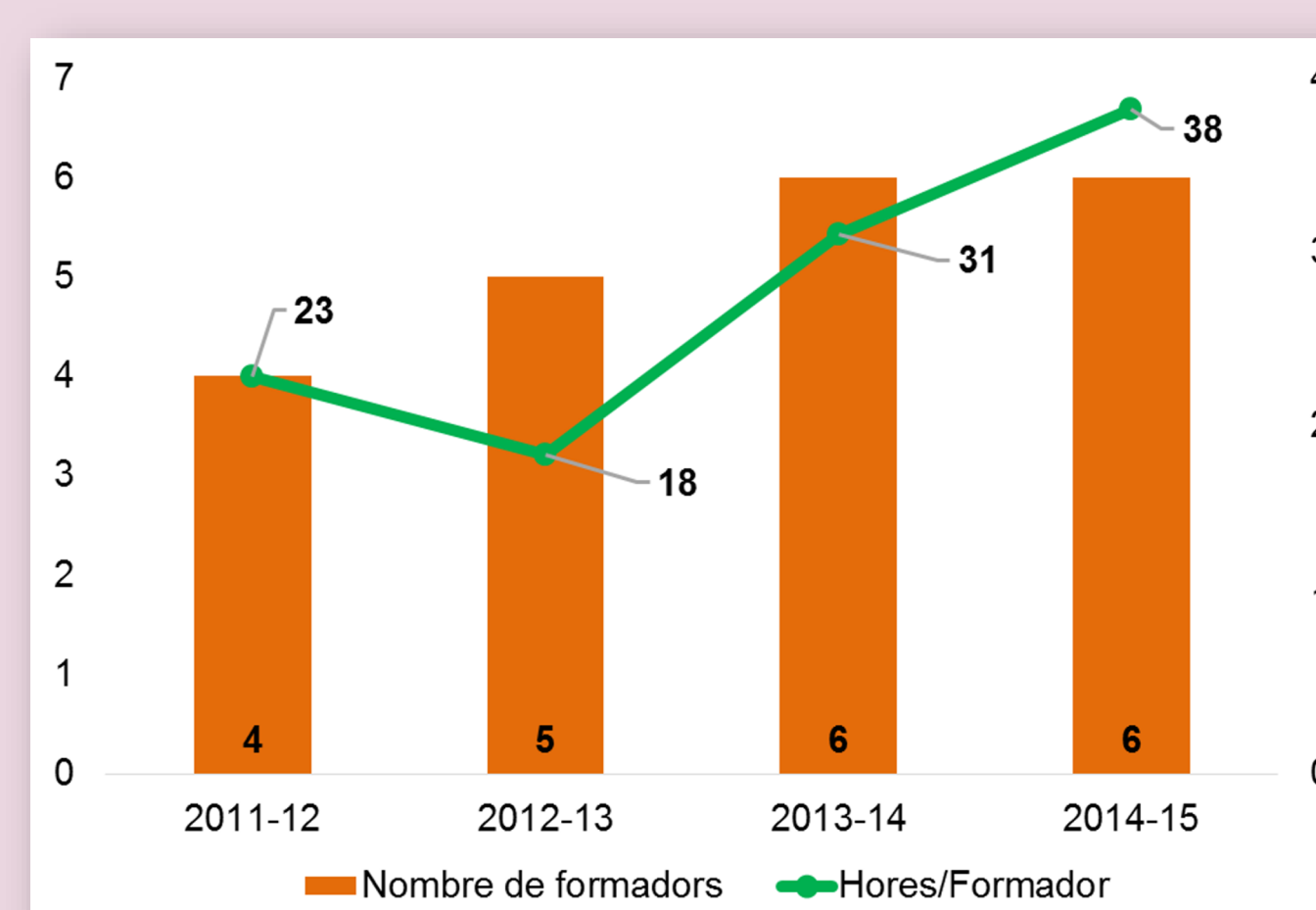


Figura 4 - Càrrega formativa per bibliotecari

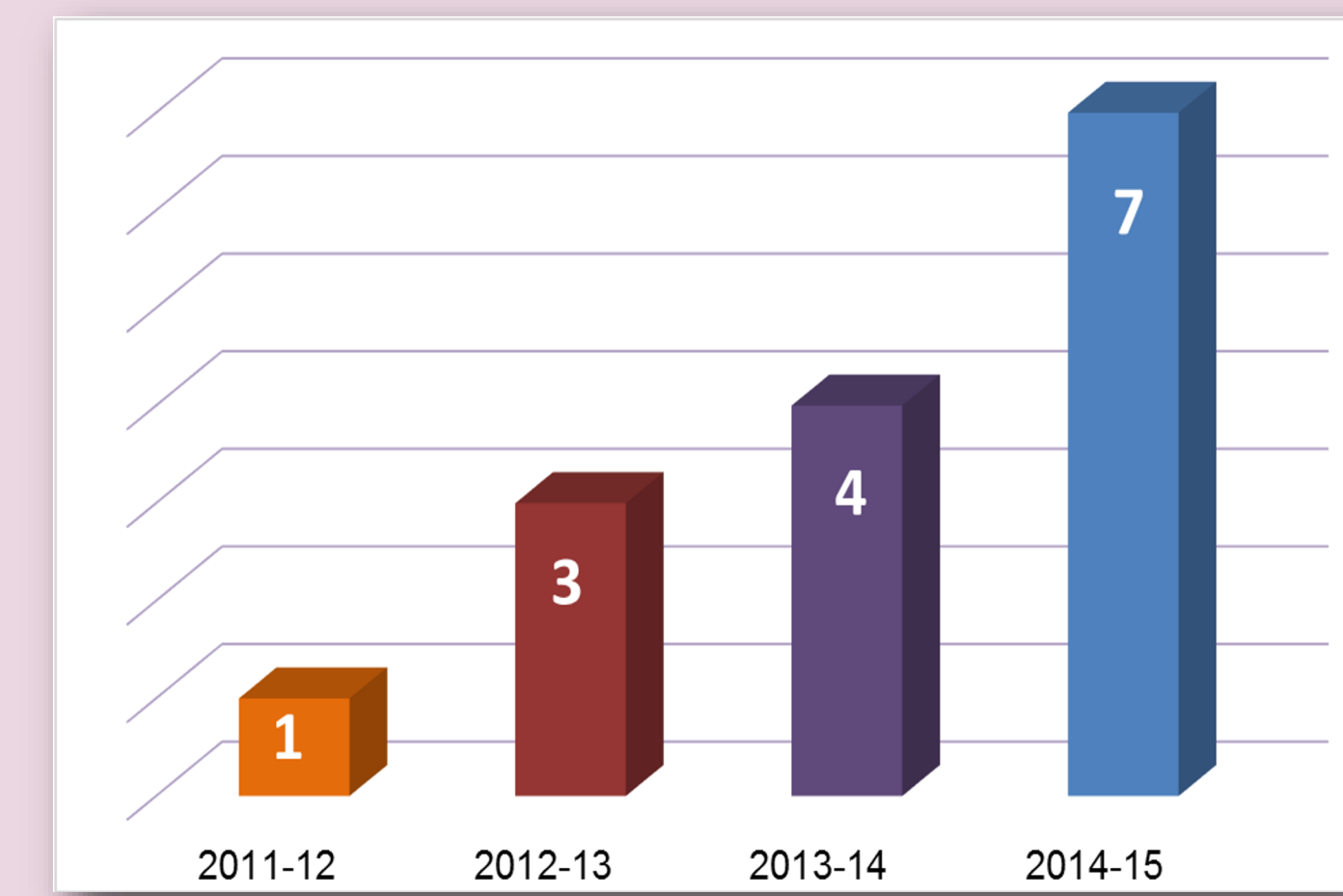


Figura 5 - Nombre d'assignatures del 1er curs del Grau de Psicologia amb les que es col·labora

El professorat s'encarrega d'avaluar l'impacte de les activitats formatives en el rendiment acadèmic dels alumnes. Als tallers que es realitzen a l'aula de formació del CRAI de Mundet, es passen enquestes de satisfacció. Un percentatge elevat dels 1.253 alumnes que contesten les enquestes —d'un total de 4.074 participants—, manifesta la seva satisfacció sobre els continguts i la metodologia emprada. D'aquests, un 35% omple el camp obert de preguntes, on es destaca la petició de més formació i que aquesta els arribi abans.

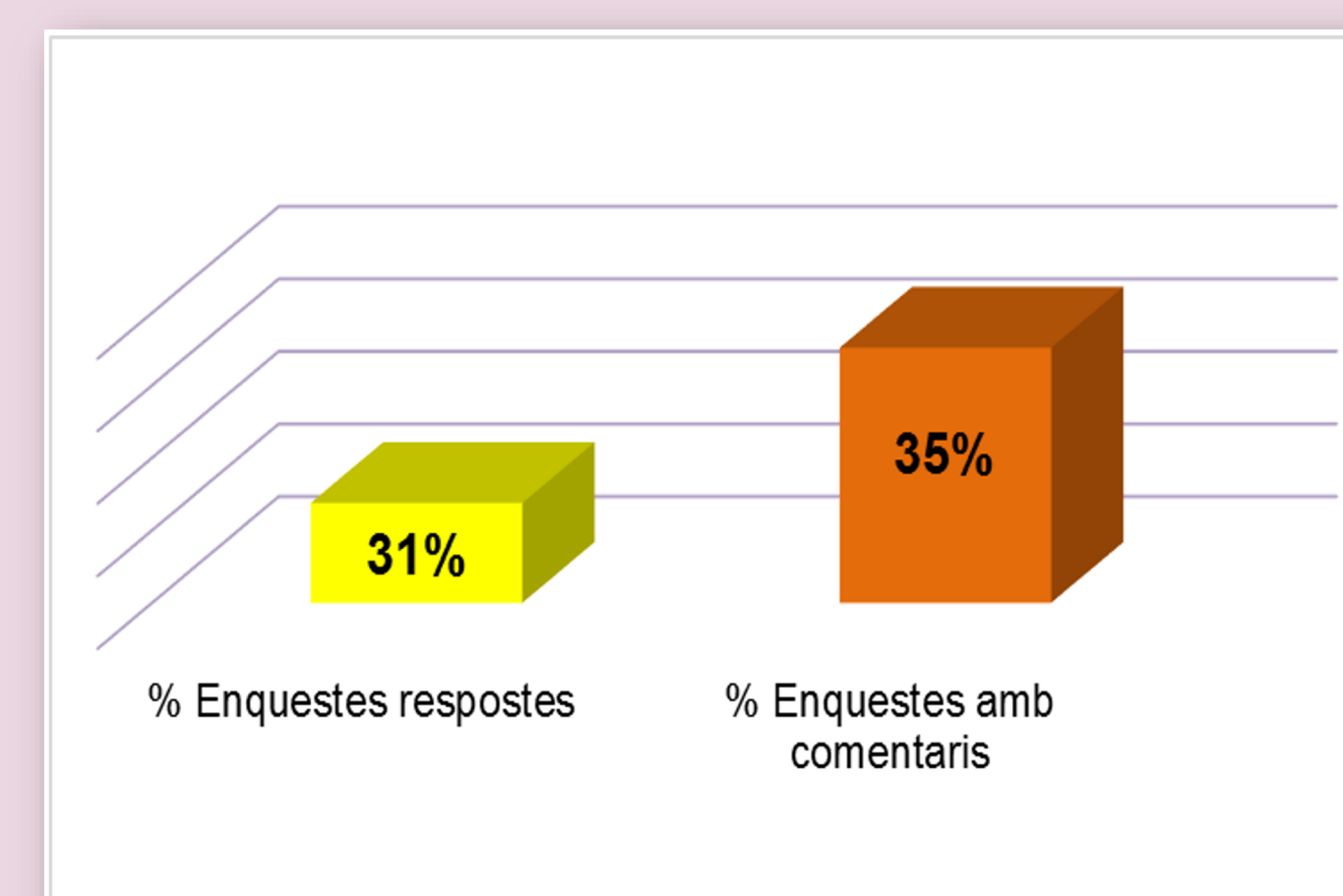


Figura 6 - Percentatges d'enquestes contestades i d'enquestes amb comentaris

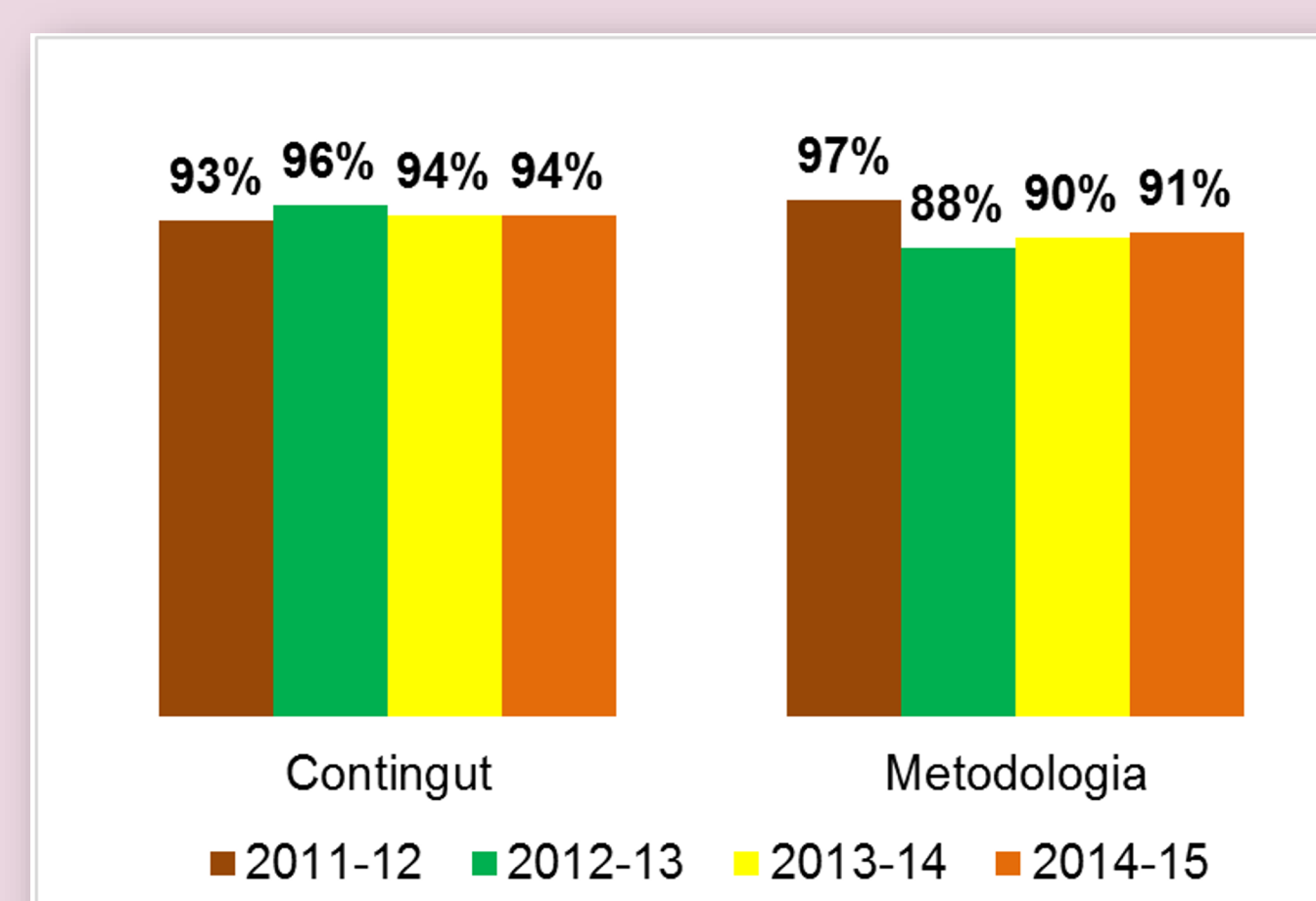


Figura 7 - Satisfacció sobre el contingut i la metodologia

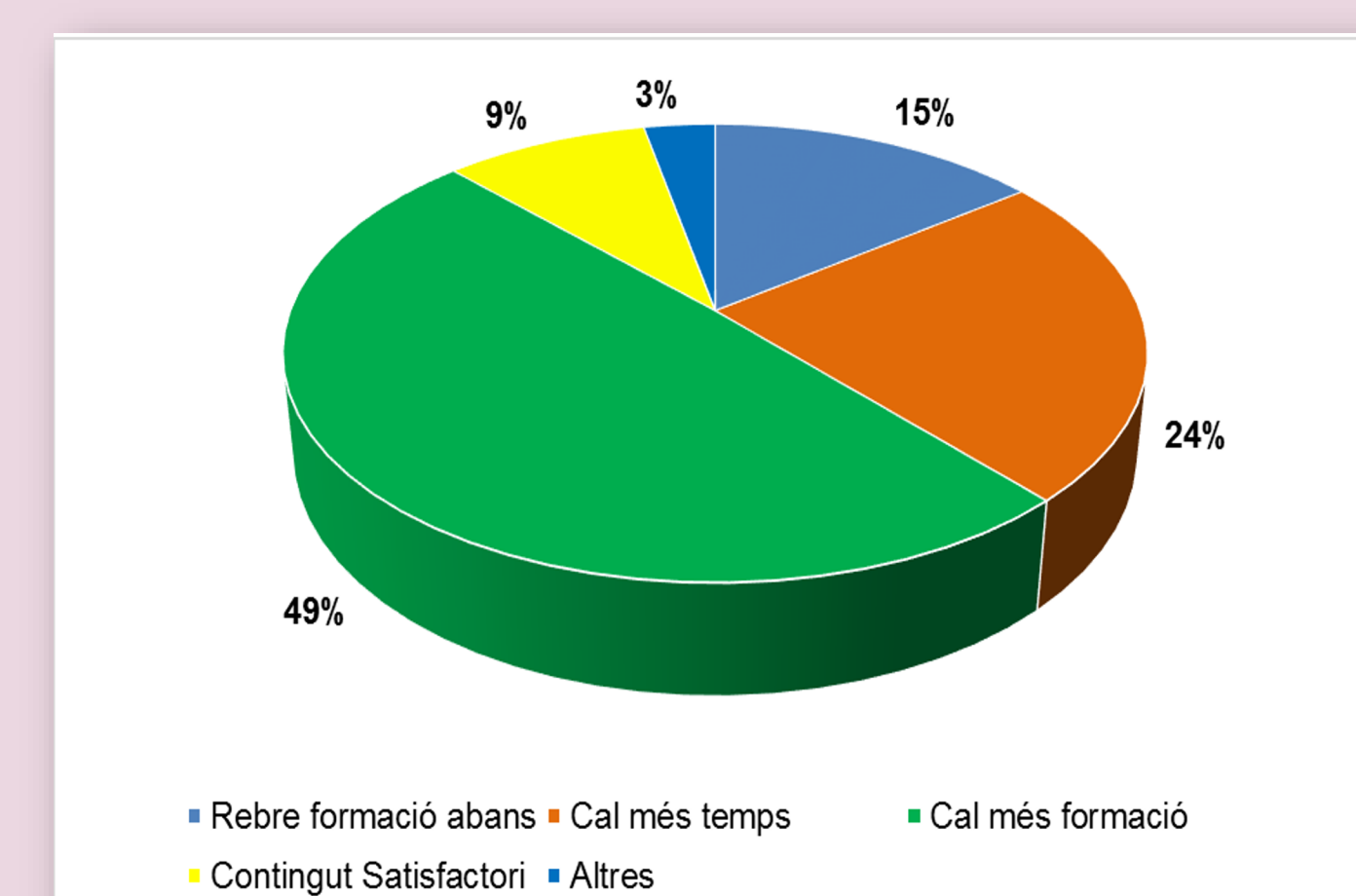


Figura 8 - Enquestes: respostes obertes

Conclusions

- La col·laboració i la integració en equips de treball amb el professorat, són bàsics per aconseguir un desenvolupament efectiu de les competències informacionals.
- Es convenient que la formació es distribueixi de manera estructurada i eficient durant l'itinerari curricular dels alumnes.
- La quantitat ingent d'alumnes a la que s'ha d'arribar i la limitació de recursos humans, fa necessari oferir espais de formació virtual que facilitin l'aprenentatge autònom i adaptat a les necessitats individuals de cada alumne.