



*III Jornada de Recerca en
Docència Universitària*



RED INTERUNIVERSITARIA SOBRE COMPETENCIAS EN EL PRACTICUM: XINTERCOMP

Nº PROYECTO REDICE: 14-1274



I. Datos del equipo de investigación

Investigador/a principal: Assumpta Aneas Álvarez

Miembros del equipo

investigador U Barcelona:

María Luisa Rodríguez Moreno (I)
 Núria Lorenzo (I)
 Teresa Godall (I)
 Àngels Renom (I)
 Benet Castillejos (I)
 Immaculada Armadans Tremolosa (I)
 Àngela Castrechini Trotta (I)
 Ruth Vilà Baños (Col.)

Núria Rajadell Puiggros (Col.)

Mercedes Reguant (Col.)

Miembros del equipo

investigador U Oviedo:

M^a del Henar Pérez Herrero (Coordinadora)
 Joaquín Lorenzo Burguera (I)
 José Miguel Arias (I)
 Marcelino Fernández-Raigoso (I)
 Mercedes López (I)

Miembros del equipo

investigador U Valencia:

Natividad Orellana (Coordinadora)
 M^a Jesús Perales (I)
 Carmen Carmona (I)
 Joan Maria (I)
 Vicent Horcas (I)
 M^a Carmen Jiménez (I)
 Gonzalo Almerich (I)
 Paula Jardón (I)

II. Objectius del projecte

- 1. Elaborar un test per avaluar competències transversals orientades al treball amb altres professionals, entorns i cultures**
 - 1.1. Construir i validar l'instrument en una mostra extensa que compregui una mostra dels estudiants de pràctiques externes de tots els graus i masters implicats
 - 1.2. Avaluar aquestes competències en tota la població d'alumnat, professorat- tutor d'universitat i tutors d'organitzacions de les pràctiques externes de tots els graus i masters implicats
 - 1.3. Formular una proposta de desenvolupament de les mateixes en funció dels resultats obtinguts.

- 2. Analitzar les estratègies d'avaluació dels resultats d'aprenentatges aplicats en les Pràctiques Externes dels graus i masters presents**
 - 2.1. Crear un registre d'anàlisi comparatiu amb les dimensions, indicadors i criteris
 - 2.2. Recopilar la informació per part dels graus i masters implicats
 - 2.3. Realitzar un anàlisi de contingut sintetitzant elements comuns, factors de risc i bones pràctiques

- 3. Analitzar la relació de les Pràctiques Externes amb el Treball Final de Grau**
 - 3.1. Crear un registre d'anàlisi comparatiu amb les dimensions, indicadors i criteris
 - 3.2. Recopilar la informació per part dels graus i masters implicats
 - 3.3. Realitzar un anàlisi de contingut sintetitzant elements comuns, factors de risc i bones pràctiques

- 4. Analitzar els recursos i estratègies per l'inserció dels estudiants.**
 - 4.1. Crear un registre d'anàlisi comparatiu amb les dimensions, indicadors i criteris
 - 4.2. Recopilar la informació per part dels graus i masters implicats
 - 4.3. Realitzar un anàlisi de contingut sintetitzant elements comuns, factors de risc i bones pràctiques

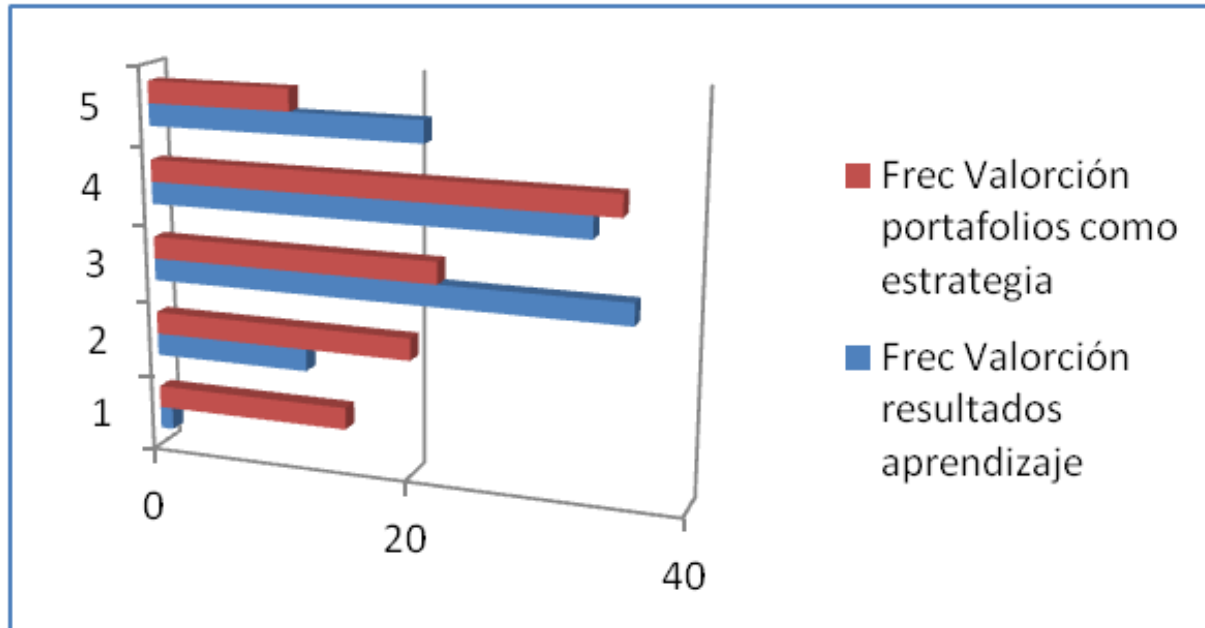
III. Programes objecte d'estudi

Universitat	Graus	Màster
Barcelona		
	Pedagogia	Intervenció Psicosocial
	F Professorat Educació Infantil	
	F Professorat Educació Primària	
	Treball social	
Valencia		
	Pedagogia	Psicopedagogia
	Educació social	Educació secundària
		Acció Social
		Direcció centres
Oviedo		
	Pedagogia	Secundària
	Magisteri Educació Infantil	Intervenció i Investigació Socio-Educativa
	Magisteri Educació Primària	
León		
	Magisteri Infantil	Secundària
	Magisteri Primària	
	Educació Social	

III. Alguns resultats. El cas del Pràcticum de Pedagogia de la UB

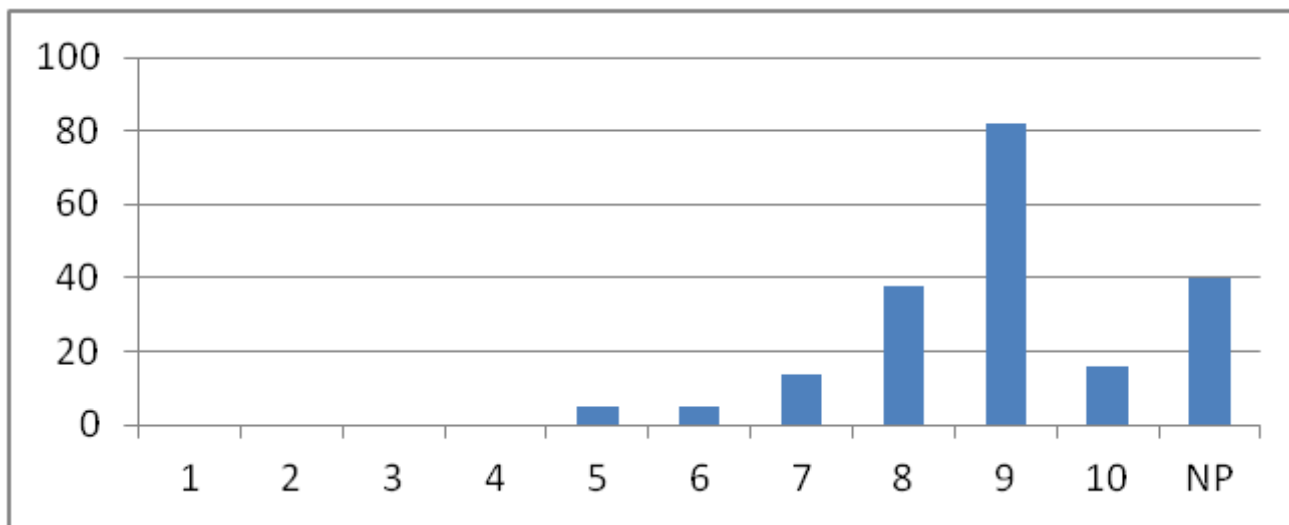
Valoraciones sobre la evaluación mediante el Portafolio

El alumnado muestra valoraciones muy positivas respecto a los resultados de aprendizaje de su prácticum (valoración promedio: 4). También es positiva su valoración respecto al portafolio como herramienta evaluativa de las Prácticas Externas (valoración promedio: 3.6). Le encuentran sentido a este tipo de evaluación en el contexto de la asignatura y valora la reflexión que supone el apartado de la memoria de aprendizajes.



Rendimiento. Cualificaciones del alumnado.

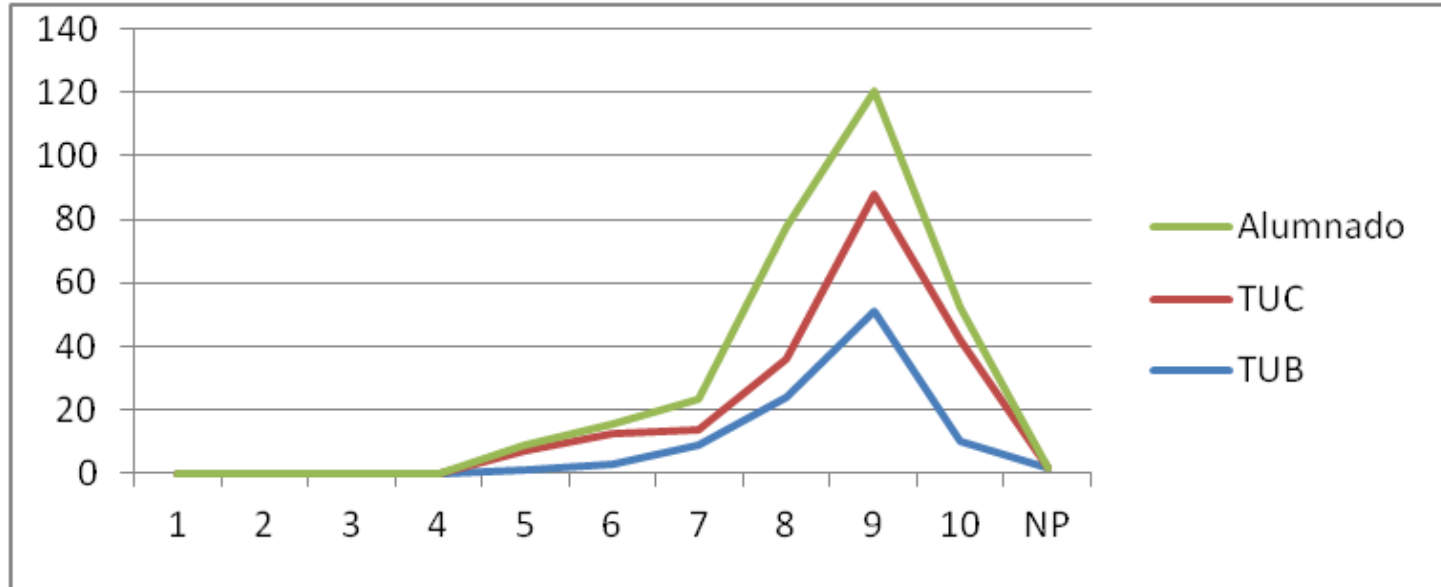
De los 200 alumnos matriculados, han habido 40 no presentados. El resto de los 160 alumnos y alumnas han aprobado la asignatura. Las calificaciones se han distribuido en la siguiente distribución: 3% con la calificación final de 5, 3% con la calificación final de 6, 7% con la calificación final de 7, 19% con la calificación final de 8, 41% con la calificación final de 9, 8% con la calificación final de 10 y 20% con la calificación final de No Presentado.



Concordancia entre los tres agentes evaluadores

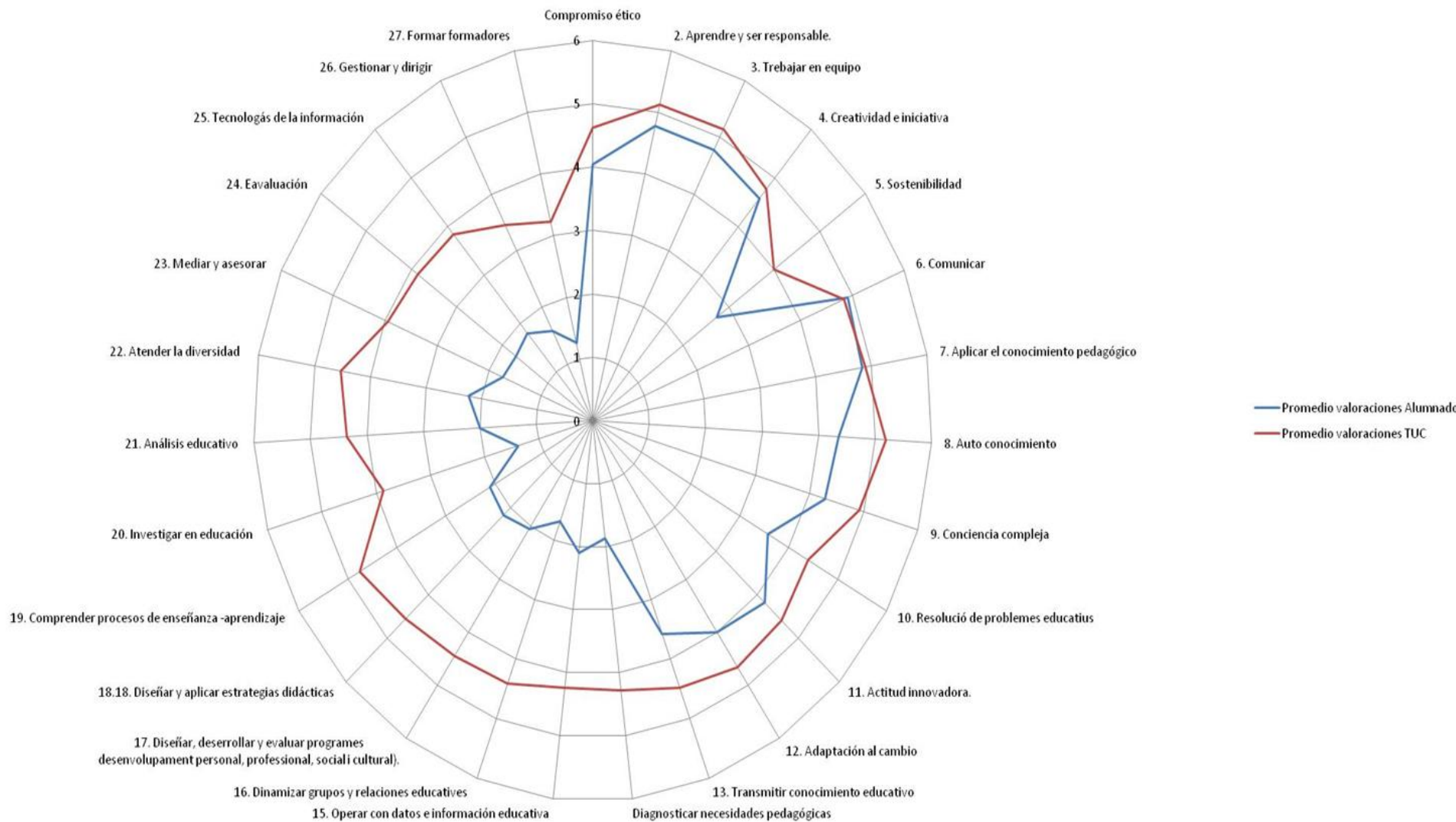
Tal y como se ha dicho, el alumnado emite una auto evaluación y el tutor de centro de prácticas recomiendan también su calificación. Al interrogante sobre si hay concordancia entre las tres calificaciones cabe responder que si. Hecho que se considera muy positivo y se valora como evidencia del grado de coordinación a la hora de conocer los criterios evaluativos.

Distribución de las calificaciones emitidas por los tres agentes evaluadores: alumnado, tutor de universidad y tutor de centro de prácticas.

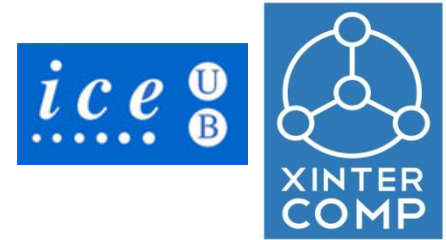


Competencias aplicadas en el Prácticum.

101 Alumnos cumplieron esta parte del cuestionario. 40 tutores de centro cumplieron sus valoraciones del desempeño de competencias relativos a 45 alumnos. Con los promedios de los resultados de ambos cuestionarios, se ha procedido a contrastarlos. En el gráfico 4 se presentan los resultados. Respecto a las competencias transversales (1 a De los que destaca 12) destaca una gran concordancia en las valoraciones. Aspecto valorable de manera muy positiva. Así como el alto nivel de cualificación. Las valoraciones de las competencias específicas no concuerdan tanto entre los tutores de centro y el alumnado. Pero destaca el hecho de las altas valoraciones de los tutores. Que valoran como muy cualificado el desempeño del alumnado de Pedagogía de la Universidad de Barcelona en sus prácticas externas



IV Conclusions



A) Comunicació

B) Comunicació

c) Aprenentatges conjunts

d) Motivació.



Aportacions pel debat en grup



- Perspectives des de les quals s'han abordat les recerques: Descriptives y comprensives. Enfocament col.laboratiu
- Instruments, mètodes utilitzats: Diversitat metodològica: Anàlisi documental, enquesta.
- Aplicació dels resultats: Millora de processos, compartir recursos i estratègies. Millores curriculars i organitzatives. Aprenentatges
- Límits trobats: Dificultats en la gestió de la xarxa. Equilibri entre la eficiència y la participació
- Línies de treball futures, convergència de projectes, temàtiques: Avaluació de competències, recursos d'inserció