



CONeixEMENTS D'ANATOMIA I PATOLOGIA DELS ESTUDIANTS DE 4^{ART} CURS D'ODONTOLOGIA

*Viñals Iglesias H, Manzanares Céspedes MC, Carbalho Lobato P, López López J
Facultat d'Odontologia. Universitat de Barcelona.
Feixa LLarga s/n L'Hospitalet de Llobregat*

Introducció:

En aquest estudi,
vàrem evaluar coneixements en estudiants de
4art d' Odontologia sobre:

- Anatomía del cap i del coll
- Anatomía general
- Medicina general
- Medicina aplicada a la pràctica clínica en Odontologia

Material i mètodes:

- . Qüestionari de 10 preguntes
- . Al inici de les pràctiques clíniques amb pacients Hospital Odontològic. Facultat d'Odontologia (Bellvitge)
- . Medicina Bucal II (4^{art} curs)
- . Curs 2013-2014/ 2014-2015
- . El mateix qüestionari
- . Qüestionari no puntuable sinó orientatiu del nivell de coneixements.

Material i mètodes

- Es va evaluar un total de 103 alumnes.
- Els qüestionaris corregits per un mateix evaluador amb puntuacions entre 0 i 1.
- Les dades varen ser analitzades agrupant les preguntes de cada matèria en blocs

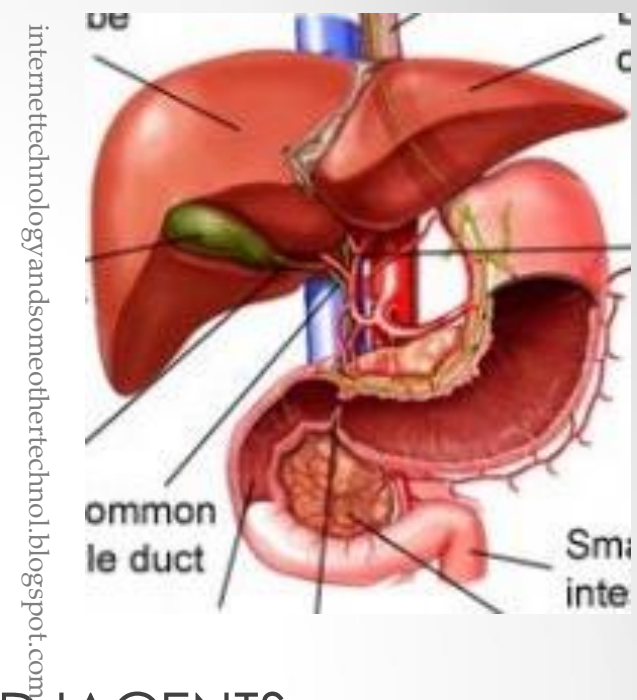
Material i mètodes

Càlculs estadístics:

- *Es varen calcular les puntuacions mitjanes i els quartils .*
- *Gràfics Boxplot i histogrames en funció de cada resultat*
- *Paquet estadístic R (3.1.1)*

Preguntes:

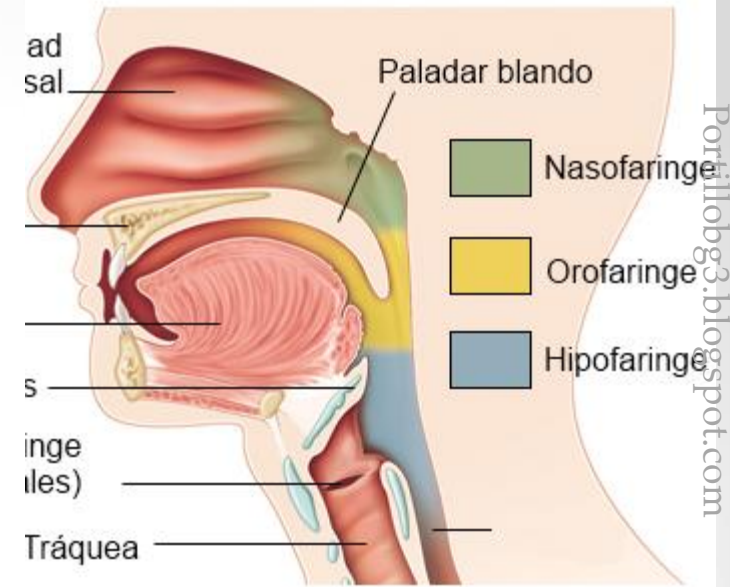
Bloc 1. Anatomía General



1. DIBUIXA LA BUFETA BILIAR I ELS ORGANS ADJACENTS
2. ON ÉS EL COLÈDOC?. DIBUIXA'L.
9. CITA TRES ÒRGANS RETROPERITONEALS
10. QUINES CAVITATS SEPARA LA VÀLVULA MITRAL? DIBUIXA UN COR I INDICA LES SEVES ESTRUCTURES

Preguntes

Bloc 2: Anatomía de Cap i coll



6. QUÍNA ESTRUCTURA IMPORTANT TENIM A LA LARINGE?

8. ON ES SITÚA EL CONDUCTE DE DRENATGE DE LA PARÓTIDA?

Preguntes:

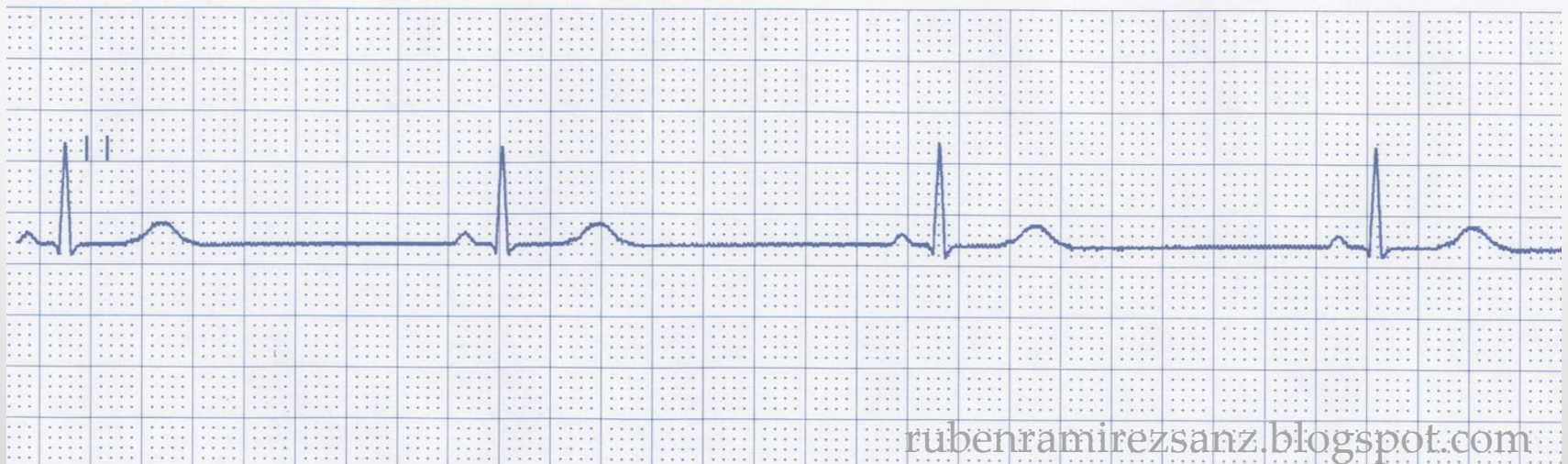
Bloc 3. Conceptes de Medicina General

3. QUÉ PENSARÍES SI EN UN INFORME APORTAT PEL PACIENT S'HI EXPLICA QUE SE LI HA PRACTICAT UNA "FAQUECTOMÍA BILATERAL"?
4. ES CORRECTE QUE UN PACIENT ET DIGUI QUE " L'HAN OPERAT D'ANGINES"? PER QUÈ?
5. SI UN PACIENT T'EXPLICA QUE ES EPILÈPTIC, QUINA PREGUNTA/ES ÉS/SÓN IMPORTANT/S QUE LI FAGIS?

Preguntes:

Bloc 4. Coneixements mèdics en Odontologia

7. SI UN PACIENT PRESENTA UNA **BRADICARDIA SINUSAL**, LI DONARÍES PROFIL.LAXI PER L'ENDOCARDITIS BACTERIANA?



Resultats. Mitjanes

Anatomía General

Total: 0.6782767 **2013:** 0.6277778 **2014:** 0.7054104

Anatomía cap i coll

Total: 0.6674757 **2013:** 0.6111111 **2014:** 0.6977612

Coneixements medicina gral

Total: 0.6608414 **2013:** 0.7333333 **2014:** 0.6218905

Coneixements mèdics per odontologia

Total: 0.5655340 **2013:** 0.4583333 **2014:** 0.6231343

Resultats. Quartils

Anatgral

Total			2013			2014		
25%	50%	75%	25%	50%	75%	25%	50%	75%
0.55	0.67	0.82	0.50	0.62	0.75	0.55	0.70	0.87

Anatcapcoll

Total			2013			2014		
25%	50%	75%	25%	50%	75%	25%	50%	75%
0.50	0.50	1.00	0.50	0.50	0.50	0.50	0.75	1.00

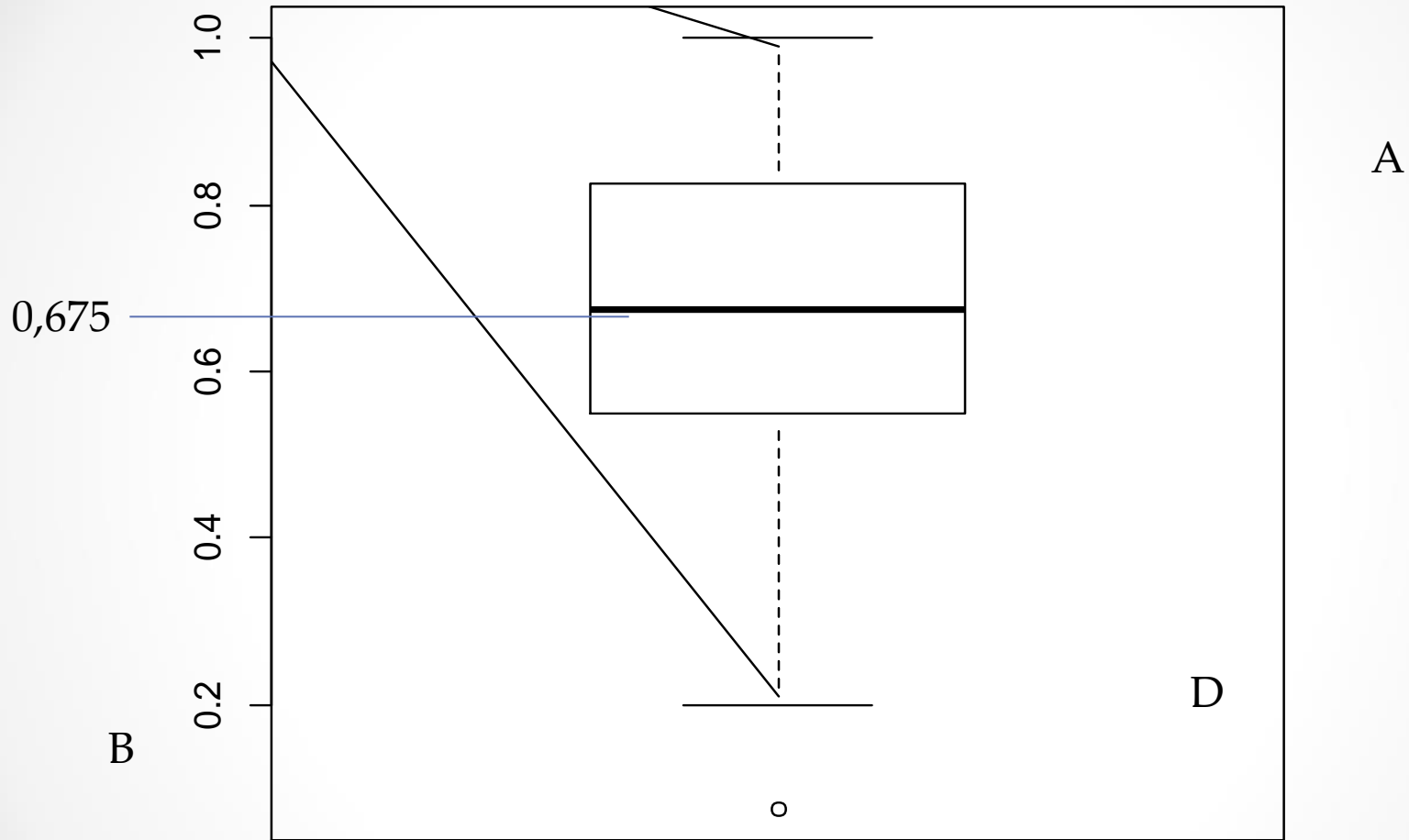
Concmedgral

Total			2013			2014		
25%	50%	75%	25%	50%	75%	25%	50%	75%
0.50	0.66	0.83	0.66	0.66	0.85	0.50	0.66	0.66

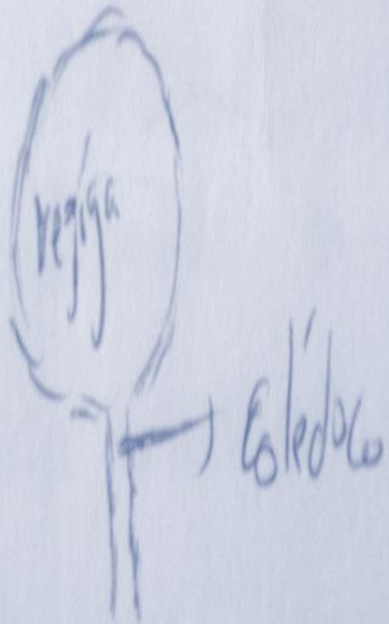
Concmedodol

Total			2013			2014		
25%	50%	75%	25%	50%	75%	25%	50%	75%
0.0	0.5	1.0	0.0	0.5	1.0	0.5	0.5	1.0

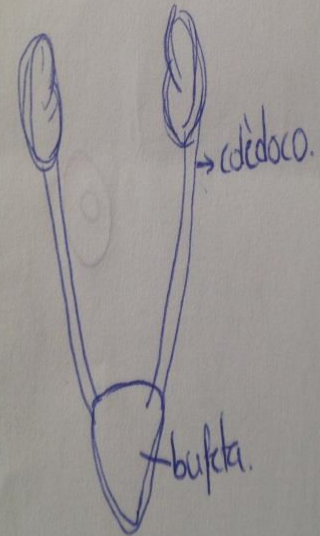
Nota de Anatomia General, 2013-2014



ON ÉS EL COLÈDOC?. DIBUIXA'L.

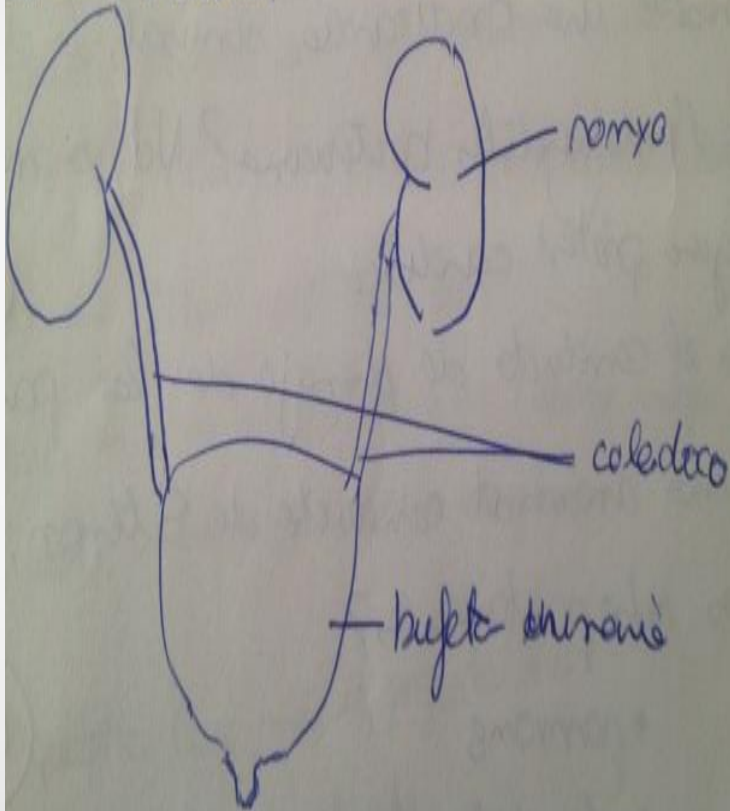


- Dónde está el colèdoco.
A la bufeta anàvina



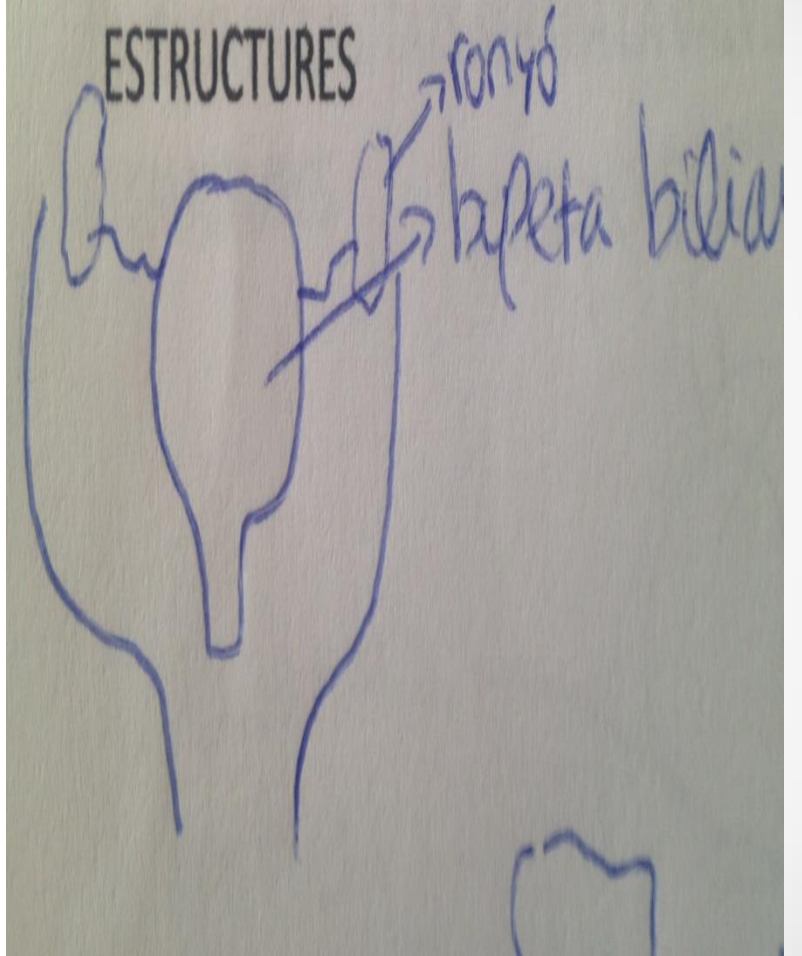
esta el coledoco?

conducte que va des del ronyó a la bufeta
entant l'orina.

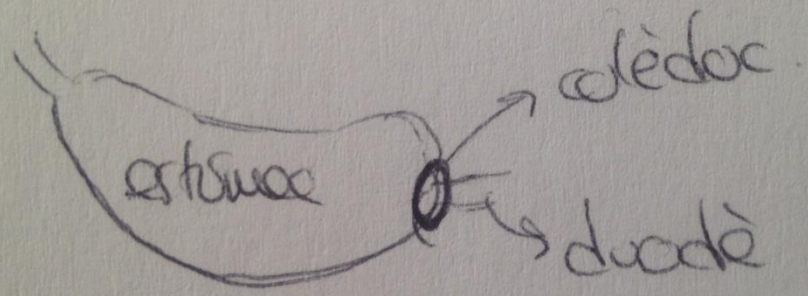


10. QUINES CAVITATS SEPARA LA VÀLV

ESTRUCTURES

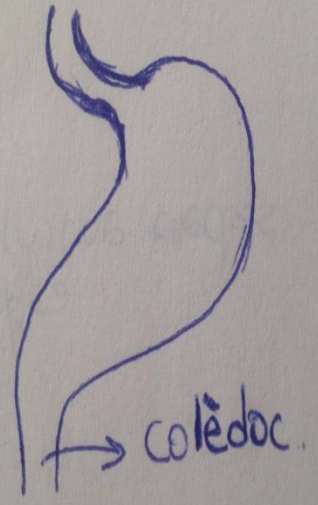


~~Entre~~ duodè i estómac

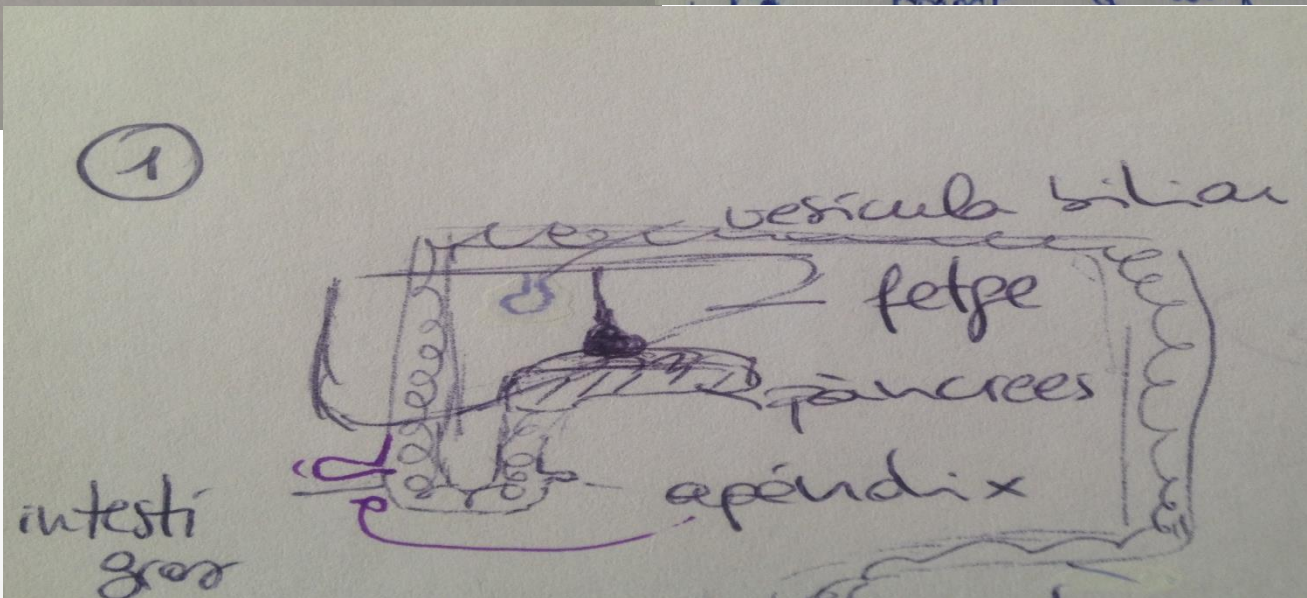
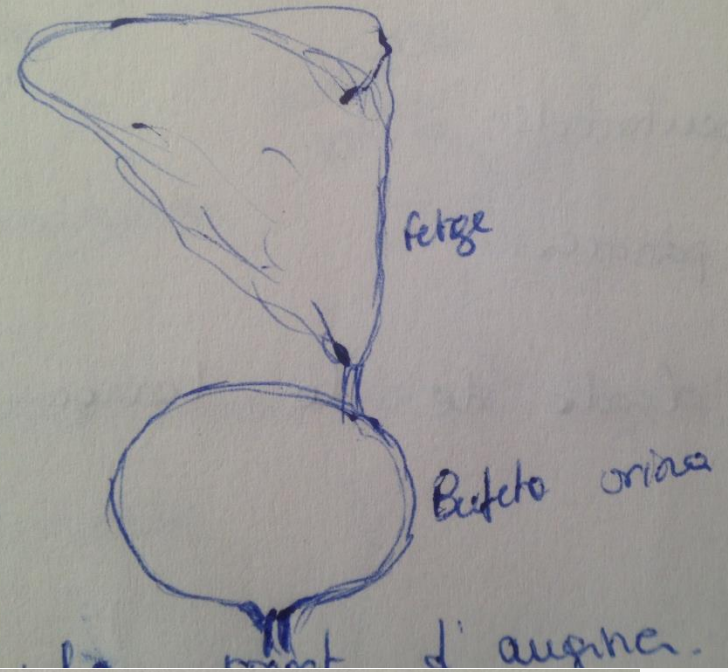


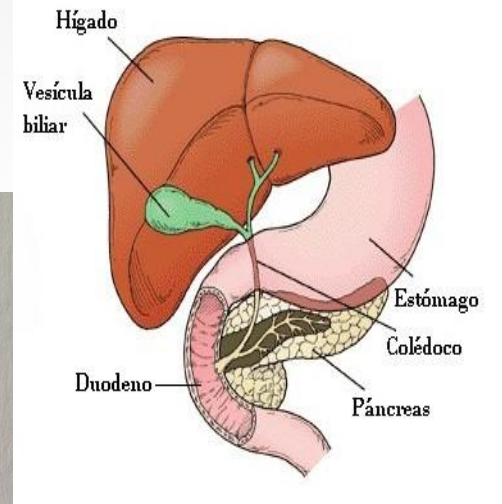
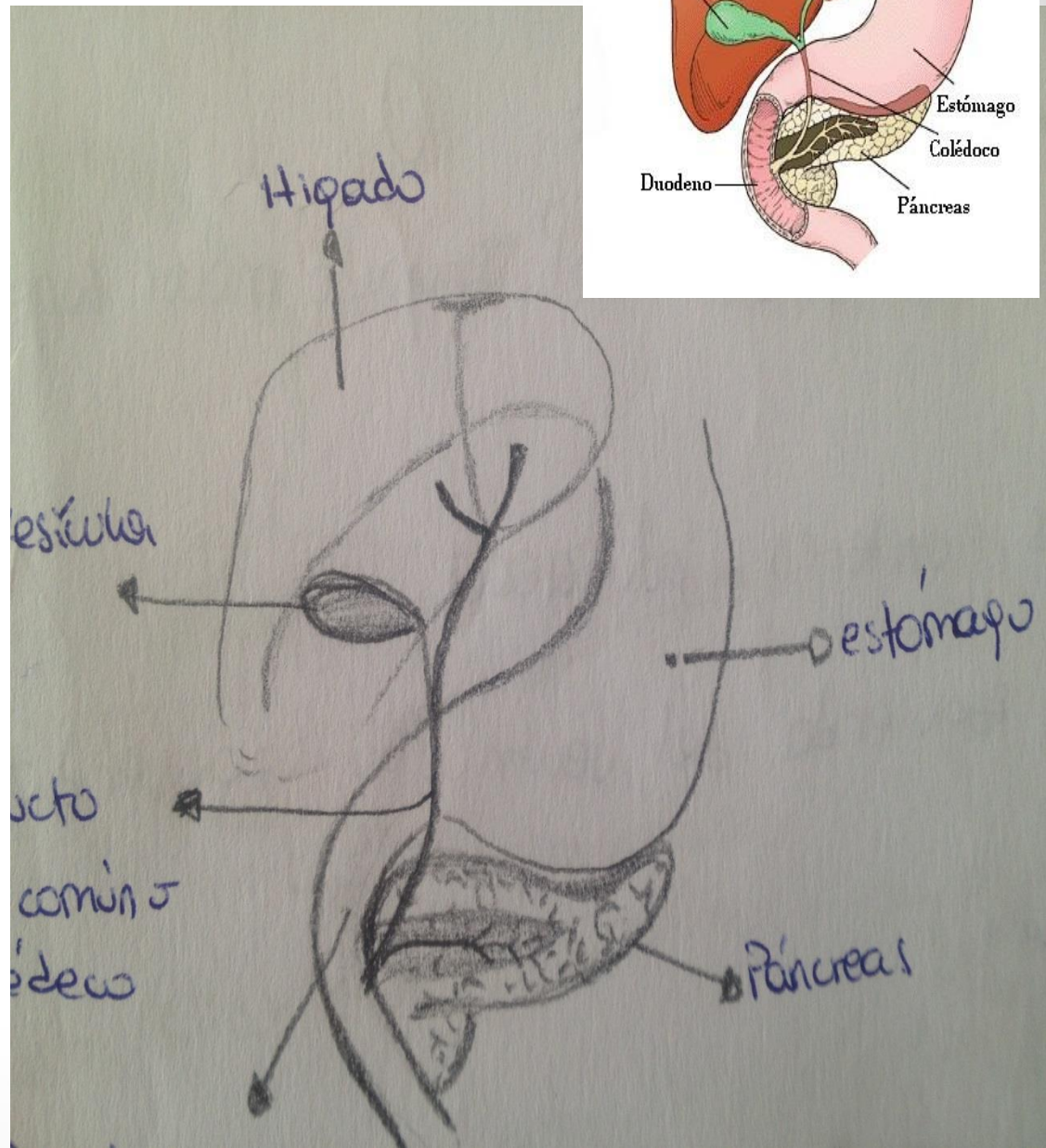
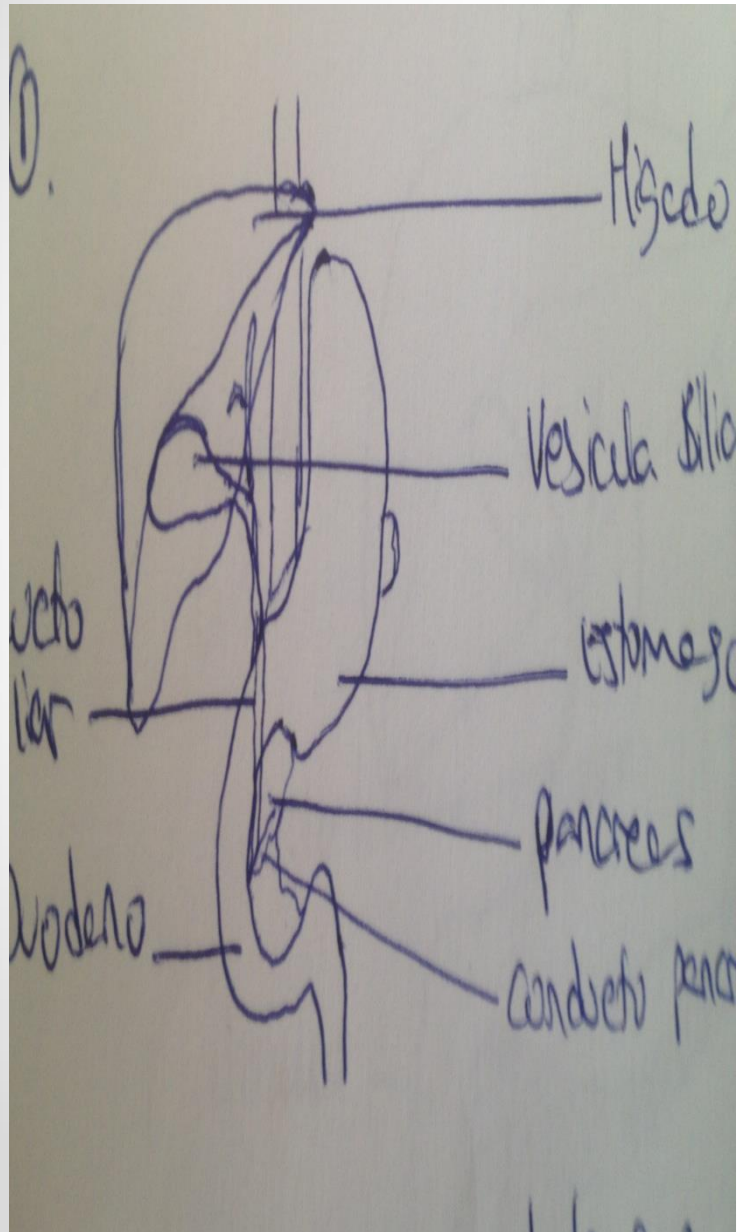
Que se li hauria extirpat les

2) És a la sortida de l'estómac

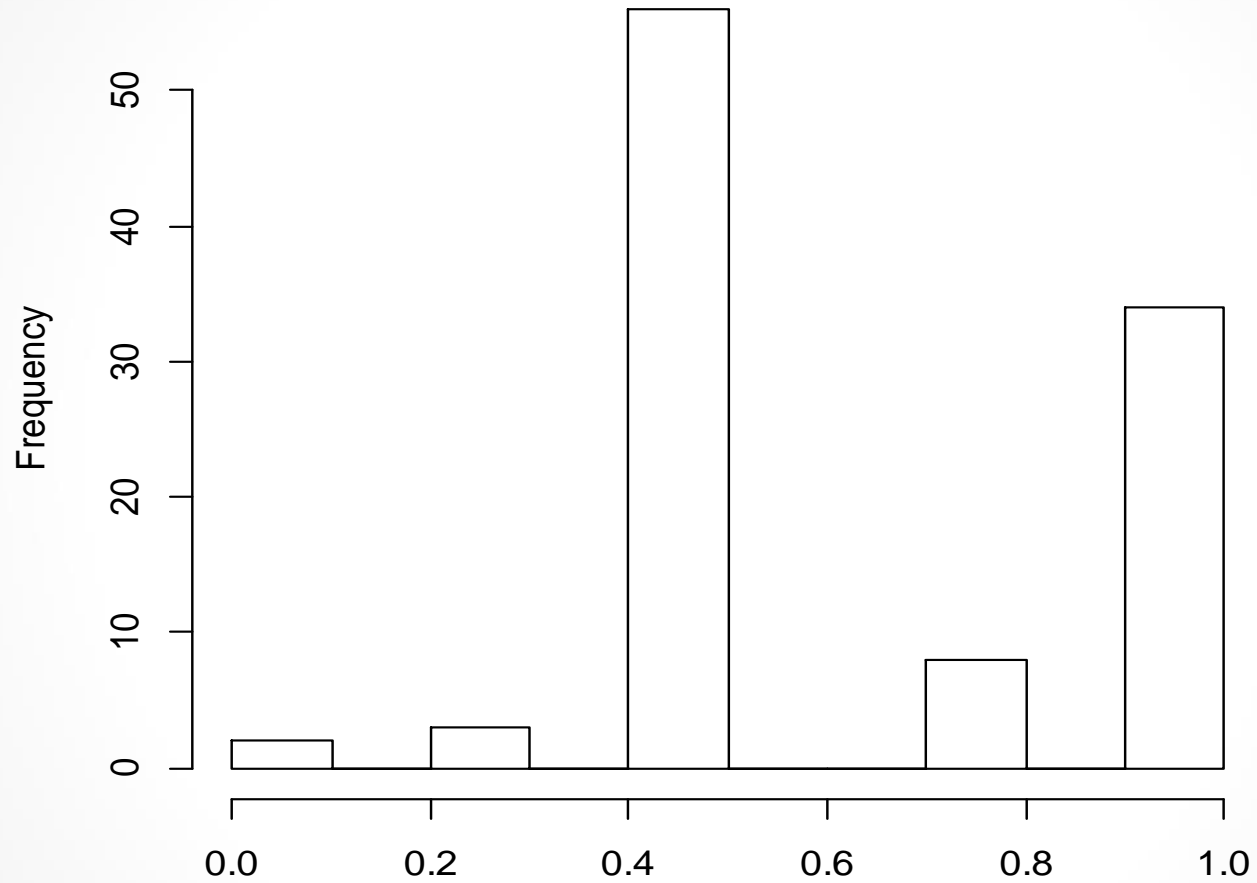


DIBUIXA LA BUFETA BILIAR I ELS ORGANS ADJACENTS

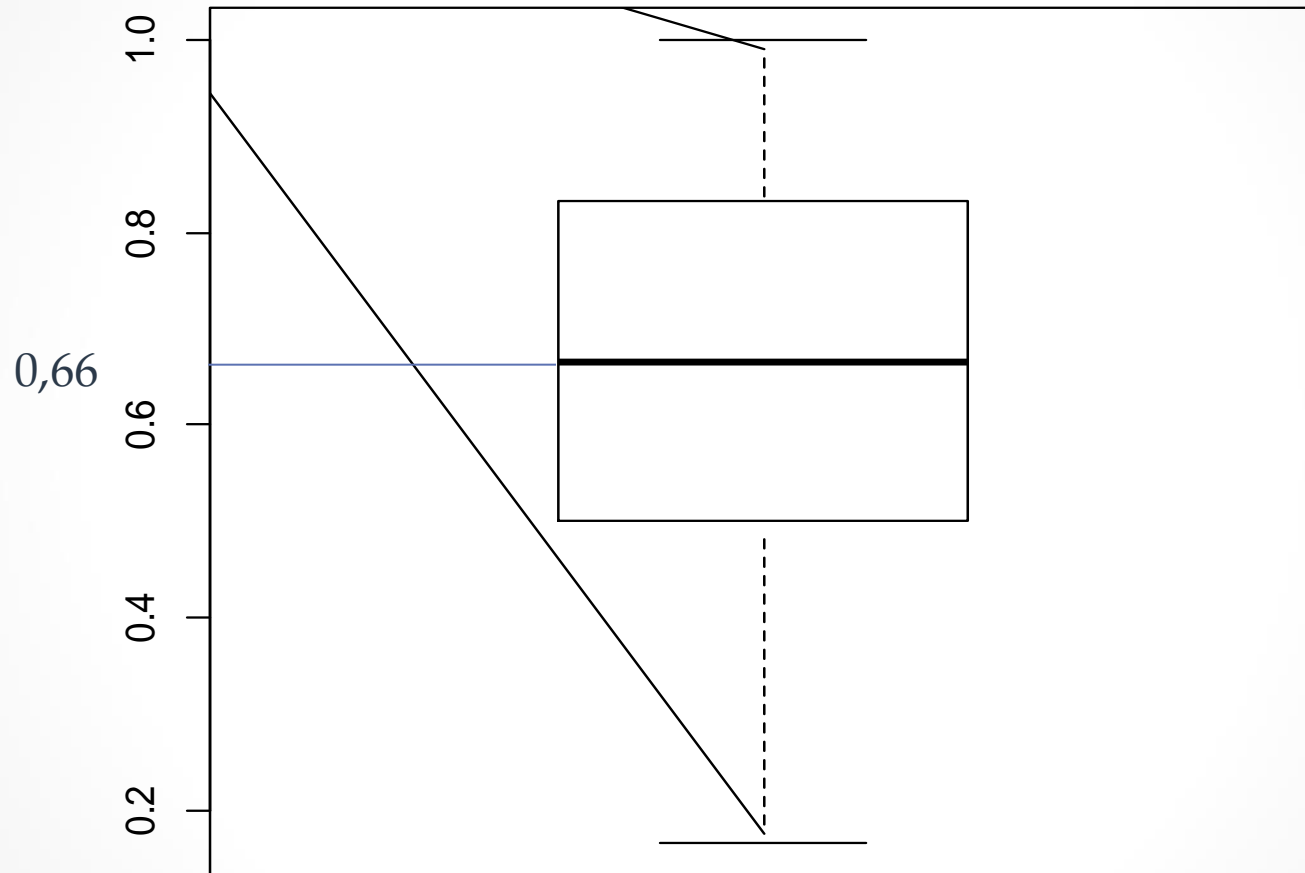




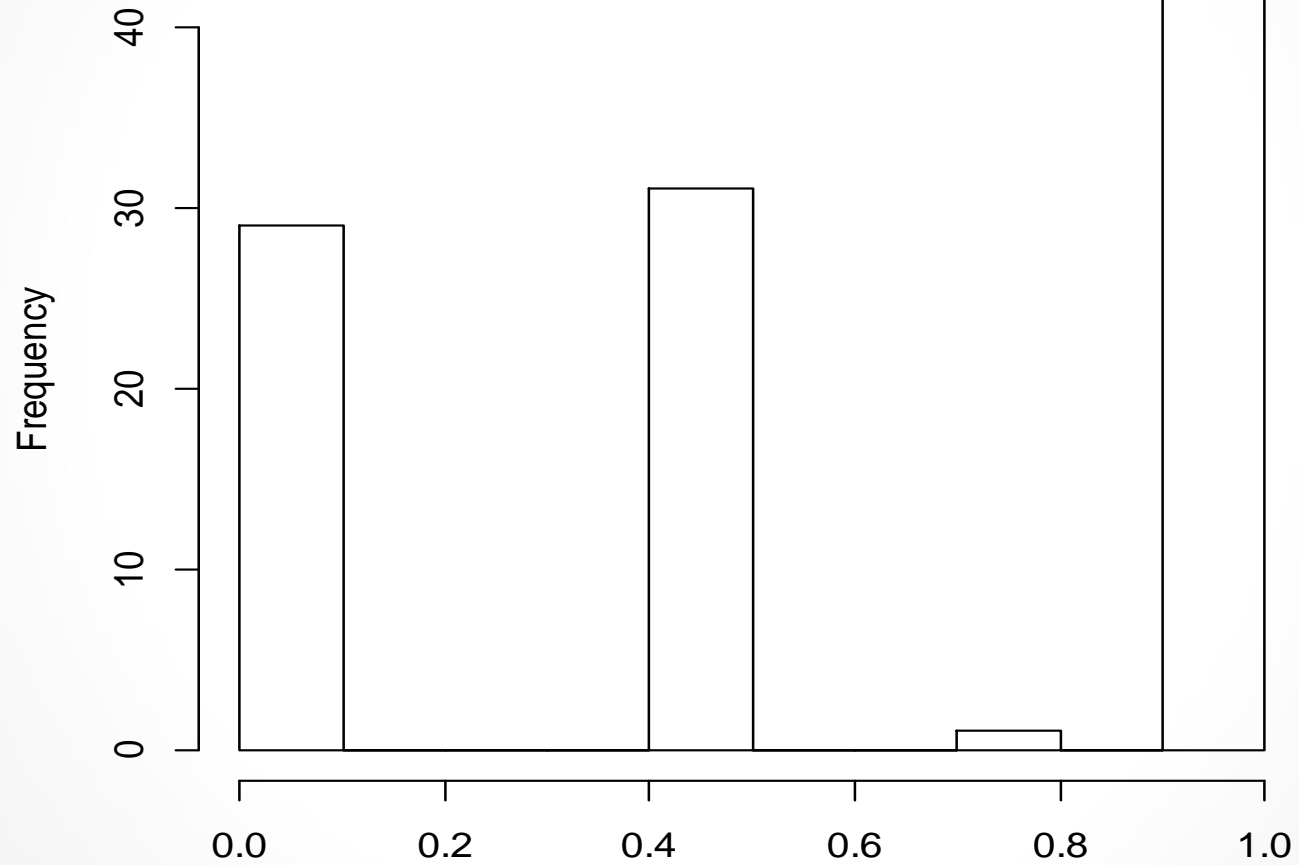
Nota de Anatomia de Cap i Coll, 2013-2014



Coneixements de Medicina General, 2013-2014



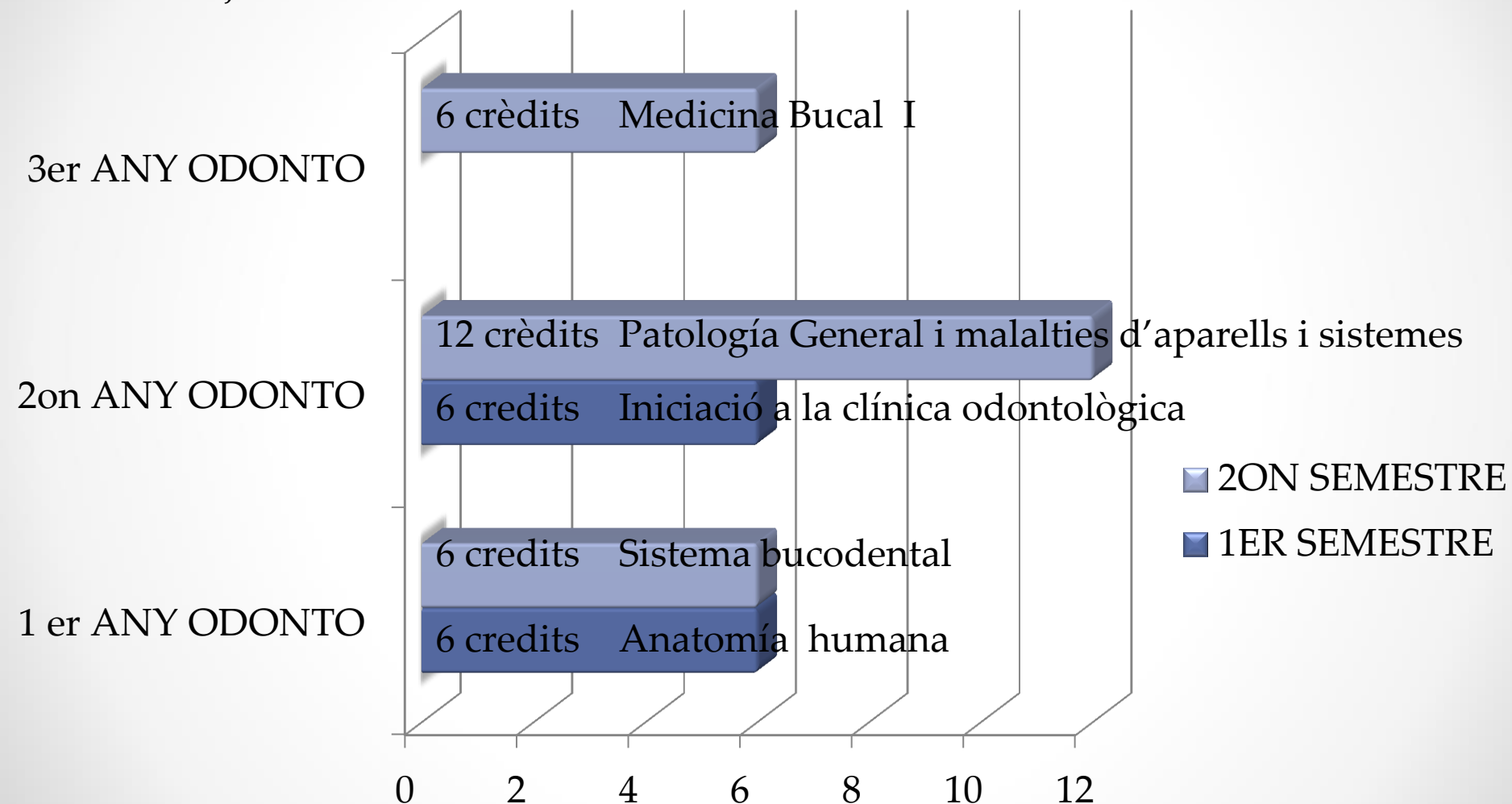
Coneixements de Medicina en Odontologia, 2013-2014



Total: 0.5655340

Discussió:

- Porten 36 crèdits d'assignatures relacionades amb els temes preguntats
- Els estudiants ja han fet 3 anys de 5 anys del total o dit d'una altra manera, el 60% d'formació ja feta



Conclusions

I- **L'aprenentatge no es prou eficaç.** Pel que es planteja una

a) **Intervenció a nivell dels docents:**

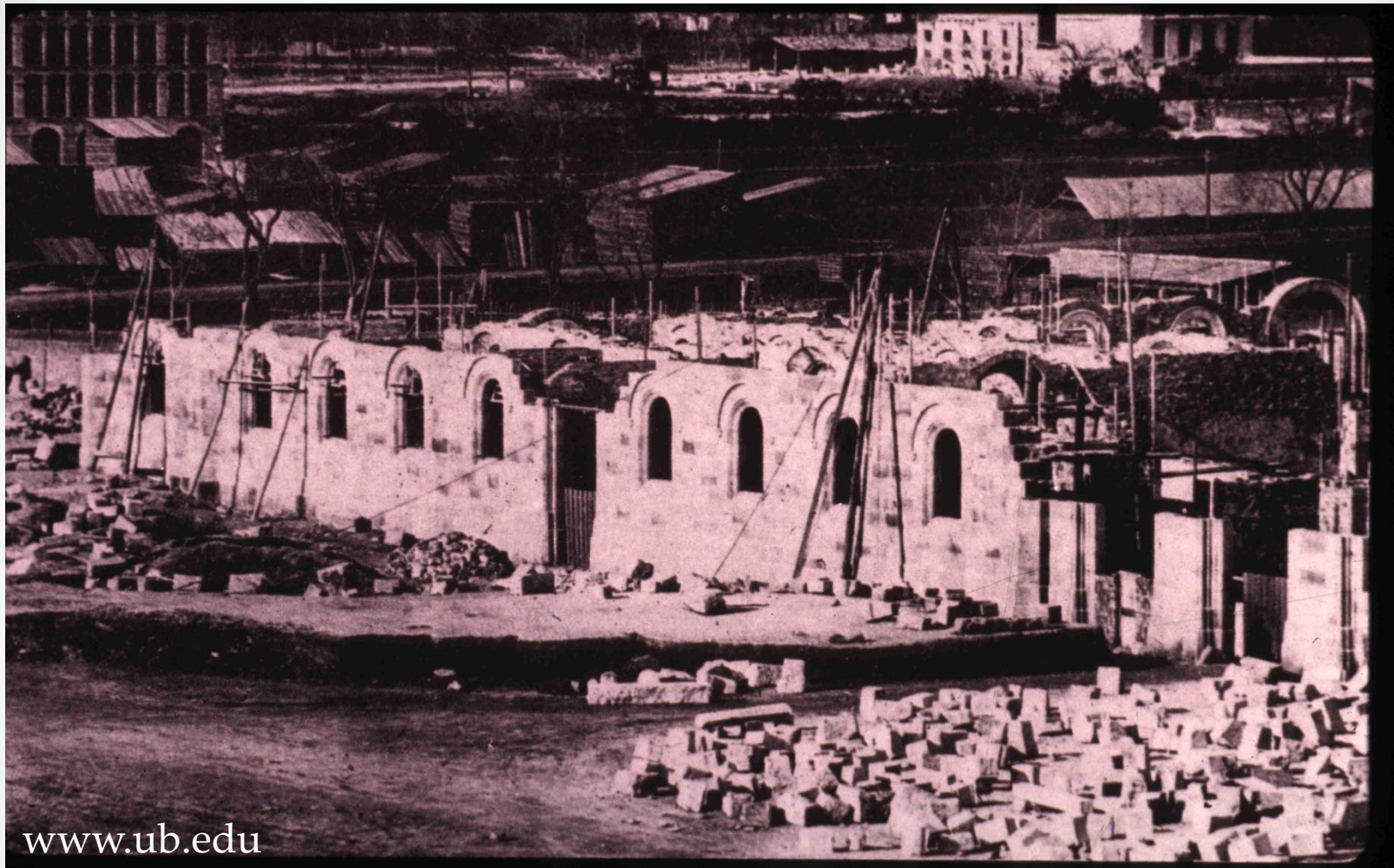
1. Valorar modificar el **plà d'estudis**
2. Reflexionar sobre le **nº d crèdits** destinats a cada coneixement
2. Reflexionar sobre els **continguts** transmesos
3. Reflexionar sobre els **procediments emprats** en la transmissió d'aquests continguts per motivar millor als alumnes
4. **Interleació entre els docents** per conèixer el que cada un de nosaltres pretén transmetre en cada disciplina

b) **Intervenció a nivell dels alumnes:** augmentar l'exigència en els coneixements

II- **Hauríem d'enfatitzar en una visió mes sistèmica,** més integral, més holística en els estudis d'odontologia.

Conclusions

III- Resulta impensable que es plantegi la reducció de formació en el pregrau



www.ub.edu

.....construint universitat.....