



## **ADLFI. Archéologie de la France - Informations**

une revue Gallia

Bourgogne-Franche-Comté | 1994

---

### **Commune de Voray-sur-l'Ognon**

Prospection inventaire (1994)

**Daniel Daval**

---



#### **Édition électronique**

URL : <http://journals.openedition.org/adlfi/26808>

ISSN : 2114-0502

#### **Éditeur**

Ministère de la Culture

#### **Référence électronique**

Daniel Daval, « Commune de Voray-sur-l'Ognon » [notice archéologique], *ADLFI. Archéologie de la France - Informations* [En ligne], Bourgogne-Franche-Comté, mis en ligne le 01 septembre 2019, consulté le 15 décembre 2020. URL : <http://journals.openedition.org/adlfi/26808>

---

Ce document a été généré automatiquement le 15 décembre 2020.

© ministère de la Culture et de la Communication, CNRS

---

# Commune de Voray-sur-l'Ognon

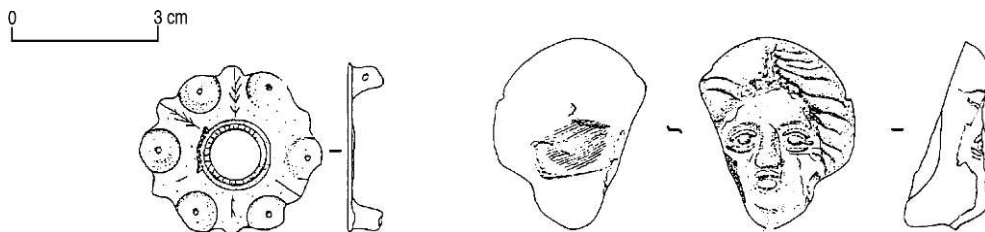
Prospection inventaire (1994)

Daniel Daval

---

- 1 Un petit *fanum* a été découvert en 1990 (F. Séara) sur la commune de Voray-sur-l'Ognon, au lieu-dit « Les Vergers ». Le murger qui subsistait sur le site, a été nivelé par le propriétaire en 1993, ce qui a fortement endommagé les niveaux antiques. Aucun sondage n'a été entrepris.
- 2 Le mobilier archéologique ramassé depuis dans les labours (prospections D. Daval), date le site du milieu du premier au deuxième siècle.
- 3 Outre la céramique qui est bien représentée, j'ai également trouvé quelques fragments de récipients en verre antique, une fibule en bronze de type 24 F (fig. 1, gauche) (la même complète provenant de Mandeure. Lerat 1975, Catalogue des collections archéologiques de Montbéliard. *Les fibules gallo-romaines de Mandeure*. n° 143) et la partie faciale d'une figurine en terre cuite blanche (fig. 1, droite), à noter que la partie arrière a conservé l'empreinte digitale du pouce de l'artisan coroplaste.
- 4 Suite au remembrement de 1994, la parcelle où se trouve le site a été transformée en pâture par le nouveau propriétaire, ce qui évitera de nouvelles destructions par les labours.

Fig. 1 – Fibule en bronze de type 24 F et figurine en terre cuite blanche



Dessin : D. Daval.

---

## INDEX

**lieux** <https://ark.frantiq.fr/ark:/26678/pcrtSEeAipsBlD>, <https://ark.frantiq.fr/ark:/26678/crtWHH6M7PQ5w>, <https://ark.frantiq.fr/ark:/26678/pcrtSR4b3hzGMi>, <https://ark.frantiq.fr/ark:/26678/pcrtEvZTZZO8Vj>

**chronologie** <https://ark.frantiq.fr/ark:/26678/pcrtxT02uJOogm>, <https://ark.frantiq.fr/ark:/26678/pcrtof7EHNS2e>, <https://ark.frantiq.fr/ark:/26678/pcrtZTmusVUU24>

**nature** <https://ark.frantiq.fr/ark:/26678/crtBhWSZf1tw8>

**Année de l'opération** : 1994