



## **ADLFI. Archéologie de la France - Informations**

une revue Gallia

Océan Indien et TAAF | 2013

---

### **Saint-Paul, La Possession – Mafate**

Prospection LiDAR (2013)

**Gilles Pignon, Jean-François Rebeyrotte et Anne-Laure Dijoux**

---



#### **Édition électronique**

URL : <http://journals.openedition.org/adlfi/24549>

ISSN : 2114-0502

#### **Éditeur**

Ministère de la Culture

#### **Référence électronique**

Eliska Zikmund, Gilles Pignon, Jean-François Rebeyrotte et Anne-Laure Dijoux, « Saint-Paul, La Possession – Mafate » [notice archéologique], *ADLFI. Archéologie de la France - Informations* [En ligne], Océan Indien et TAAF, mis en ligne le 01 septembre 2019, consulté le 15 décembre 2020. URL : <http://journals.openedition.org/adlfi/24549>

---

Ce document a été généré automatiquement le 15 décembre 2020.

© ministère de la Culture et de la Communication, CNRS

---

# Saint-Paul, La Possession – Mafate

Prospection LiDAR (2013)

Gilles Pignon, Jean-François Rebeyrotte et Anne-Laure Dijoux

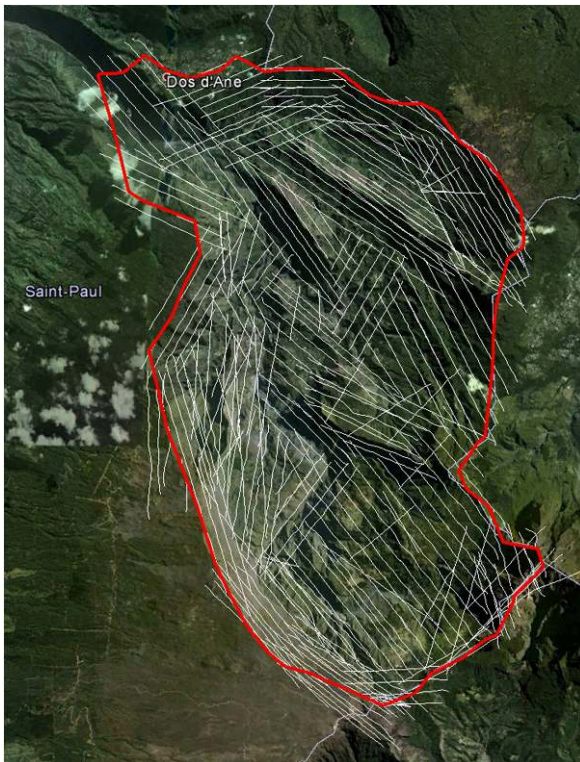
---

## NOTE DE L'ÉDITEUR

Organisme porteur de l'opération : Sintégra

- 1 À l'instar de l'opération lancée sur le Maïdo par le service régional de l'archéologie, et dans le cadre de ses missions renouvelées, le service régional de l'inventaire de la Région Réunion (SRI) a décidé de lancer une série de lidars équivalents sur les trois cirques du massif du Piton des Neiges, en débutant par le cirque de Mafate, dans le but de croiser les données géographiques avec d'autres sources : archives, toponymies et collecte de mémoire, et ainsi reconstituer l'histoire humaine des Hauts de l'île.

Fig. 1 – Plan de survol du LiDAR sur Mafate



Cliché : IGN ; DAO : Sintégra.

---

## INDEX

**lieux** <https://ark.frantiq.fr/ark:/26678/pcrtA9QOB3otnt>, <https://ark.frantiq.fr/ark:/26678/pcrt2fGXszuLth>, <https://ark.frantiq.fr/ark:/26678/pcrtSRwkmL3M1g>, <https://ark.frantiq.fr/ark:/26678/pcrtULzipf9pV9>, <https://ark.frantiq.fr/ark:/26678/pcrtjZ6OCuJNbD>

**Année de l'opération** : 2013

## AUTEURS

**ANNE-LAURE DIJOUX**

Université Paris-I