



**ADLFI. Archéologie de la France -
Informations**
une revue Gallia
Corse | 1988

Olmeto – Monte Barbatu

Sondage (1988)

Jean Jehasse



Édition électronique

URL : <http://journals.openedition.org/adlfi/30105>
ISSN : 2114-0502

Éditeur

Ministère de la Culture

Référence électronique

Olivier Jehasse, Jean Jehasse, « Olmeto – Monte Barbatu » [notice archéologique], *ADLFI. Archéologie de la France - Informations* [En ligne], Corse, mis en ligne le 01 septembre 2019, consulté le 15 décembre 2020. URL : <http://journals.openedition.org/adlfi/30105>

Ce document a été généré automatiquement le 15 décembre 2020.

© ministère de la Culture et de la Communication, CNRS

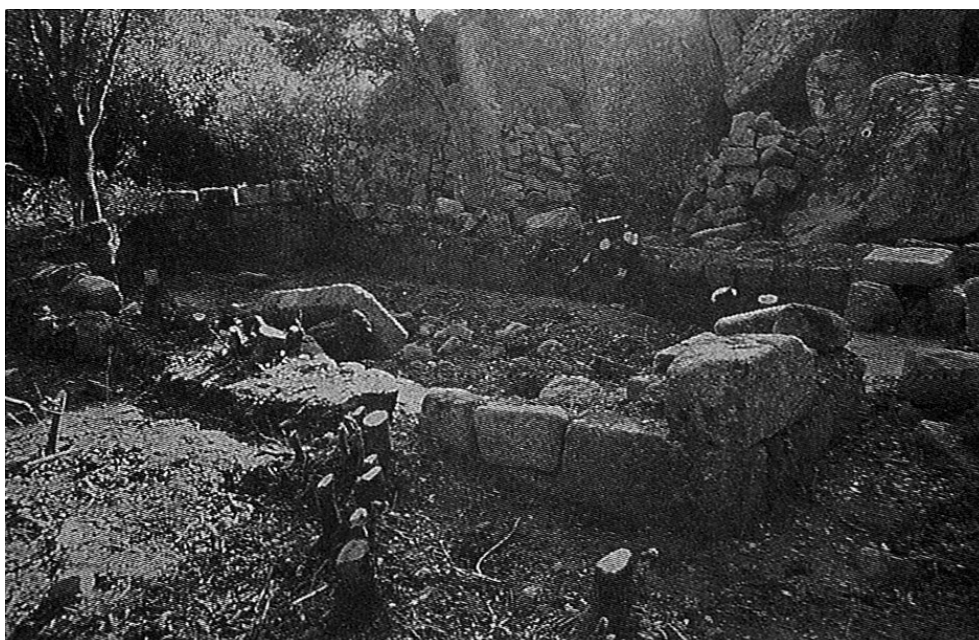
Olmeto – Monte Barbatu

Sondage (1988)

Jean Jehasse

- 1 Le site, menacé par la prolongation d'une route se présente comme un vaste plateau d'environ 4 ha, à une altitude de 500 m, entièrement ceint d'une muraille de blocs granitiques, par endroits de type cyclopéen.
- 2 Parmi les éléments de construction dégagés du maquis, O. Jehasse a reconnu les fondations d'une chapelle romane conservée sur au moins trois assises de granite (fig. 1). Elle témoigne de la permanence, sinon de la reprise, de l'habitat depuis un âge du Fer bien attesté. Certains éléments céramiques pourraient dater du haut Moyen âge.

Fig. 1 – Vue de la chapelle



Cliché : O. Jehasse.

INDEX

nature <https://ark.frantiq.fr/ark:/26678/pcrtWWQS75V5Bc>

chronologie <https://ark.frantiq.fr/ark:/26678/pcrtAQyKm9qosx>, <https://ark.frantiq.fr/ark:/26678/pcrtOA7J729U5c>

lieux <https://ark.frantiq.fr/ark:/26678/pcrtSEeAipsBlD>, <https://ark.frantiq.fr/ark:/26678/pcrtrGUhVhjmyb>, <https://ark.frantiq.fr/ark:/26678/pcrt1ARBDJ13KS>, <https://ark.frantiq.fr/ark:/26678/pcrtxr19gH6J8c>

Année de l'opération : 1988

sujets <https://ark.frantiq.fr/ark:/26678/pcrtKJVpuP3AET>, <https://ark.frantiq.fr/ark:/26678/pcrtDlzbGxWvTo>, <https://ark.frantiq.fr/ark:/26678/pcrtkP8rR1YlpG>, <https://ark.frantiq.fr/ark:/26678/pcrtAGFcSzXQ5x>, <https://ark.frantiq.fr/ark:/26678/pcrtDKYAov6rPY>, <https://ark.frantiq.fr/ark:/26678/pcrt30jRVudWjq>, <https://ark.frantiq.fr/ark:/26678/pcrtY20DKUZ2AS>, <https://ark.frantiq.fr/ark:/26678/pcrtoV7zLJpAfX>, <https://ark.frantiq.fr/ark:/26678/pcrtXbnSYWENsu>, <https://ark.frantiq.fr/ark:/26678/pcrtIMsuG0RWTs>, <https://ark.frantiq.fr/ark:/26678/pcrtSVdwKcS3MI>, <https://ark.frantiq.fr/ark:/26678/pcrtDhZmKFAlZa>, <https://ark.frantiq.fr/ark:/26678/pcrt6BEybyEAjN>, <https://ark.frantiq.fr/ark:/26678/pcrtDnenSUMjFl>, <https://ark.frantiq.fr/ark:/26678/pcrtbptj4SOA1W>

AUTEURS

JEAN JEHASSE

Direction des Antiquités historiques (Corse)