



ADLFI. Archéologie de la France - Informations

une revue Gallia

Pays de la Loire | 1984

Montoir-de-Bretagne – Îlot de Braz, La Taillée

Découverte fortuite (1984)

Gérard Aubin



Édition électronique

URL : <http://journals.openedition.org/adlfi/36575>

ISSN : 2114-0502

Éditeur

Ministère de la Culture

Référence électronique

Gérard Aubin, « Montoir-de-Bretagne – Îlot de Braz, La Taillée » [notice archéologique], *ADLFI. Archéologie de la France - Informations* [En ligne], Pays de la Loire, mis en ligne le 23 octobre 2020, consulté le 15 décembre 2020. URL : <http://journals.openedition.org/adlfi/36575>

Ce document a été généré automatiquement le 15 décembre 2020.

© ministère de la Culture et de la Communication, CNRS

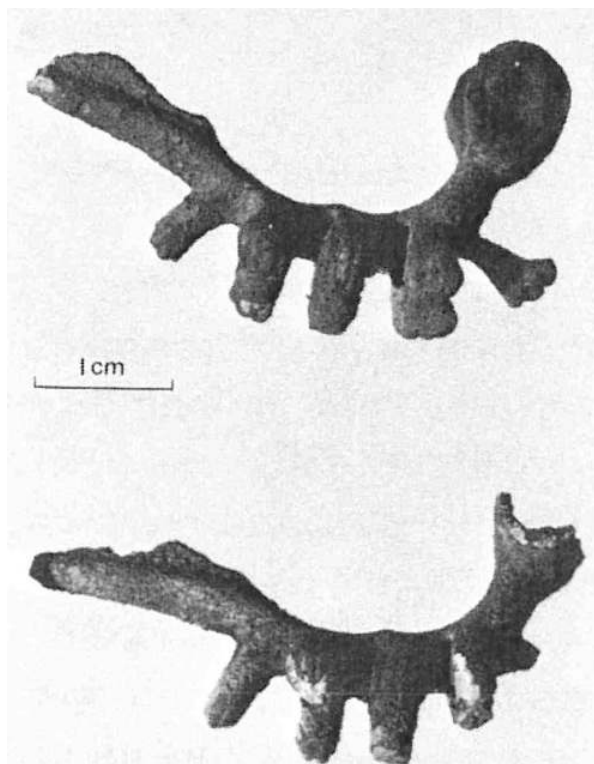
Montoir-de-Bretagne – Îlot de Braz, La Taillée

Découverte fortuite (1984)

Gérard Aubin

- 1 Au cours de l'été 1984, des travaux de terrassement ont provoqué la découverte d'une incinération, enfouie à environ 0,30 m de profondeur et apparemment isolée. Le terrain n'a pas livré d'autres vestiges.
- 2 Une urne noire indigène, couverte d'une assiette en terre cuite sableuse de couleur jaune, contenait des fragments d'ossements humains incinérés, exempts de charbons de bois. Au-dessus étaient disposées deux fibules à ailettes, type attesté de La Tène III à 90 après J.-C. (fig. 1). Notons qu'une fibule identique est connue à Jublains (Rouzeau, Hodebourg 1984).

Fig. 1 – Fibules à ailettes



Longueur max : 4 cm.

Clichés : N. Rouzeau.

INDEX

lieux <https://ark.frantiqu.fr/ark:/26678/pcrtSEeAipsBlD>, <https://ark.frantiqu.fr/ark:/26678/pcrteSpGJhXdyI>, <https://ark.frantiqu.fr/ark:/26678/pcrt838rXVo1E0>, <https://ark.frantiqu.fr/ark:/26678/pcrtFeZw3fseHu>

Année de l'opération : 1984

nature <https://ark.frantiqu.fr/ark:/26678/crtq6ld0rakNf>

chronologie <https://ark.frantiqu.fr/ark:/26678/pcrtXT02uJOogm>, <https://ark.frantiqu.fr/ark:/26678/pcrtof7EHNsS2e>, <https://ark.frantiqu.fr/ark:/26678/pcrtZTmusVUU24>

AUTEUR

GÉRARD AUBIN

Direction des Antiquités historiques des Pays de la Loire