



**ADLFI. Archéologie de la France -
Informations**
une revue Gallia
Occitanie | 2015

Structures dolméniques et territoires dans les Pyrénées nord-occidentales

Prospection inventaire (2015)

Pablo Marticorena



Édition électronique

URL : <http://journals.openedition.org/adlfi/53502>

ISSN : 2114-0502

Éditeur

Ministère de la Culture

Référence électronique

Pablo Marticorena, « Structures dolméniques et territoires dans les Pyrénées nord-occidentales » [notice archéologique], *ADLFI. Archéologie de la France - Informations* [En ligne], Occitanie, mis en ligne le 28 janvier 2021, consulté le 29 janvier 2021. URL : <http://journals.openedition.org/adlfi/53502>

Ce document a été généré automatiquement le 29 janvier 2021.

© ministère de la Culture et de la Communication, CNRS

Structures dolméniques et territoires dans les Pyrénées nord-occidentales

Prospection inventaire (2015)

Pablo Marticorena

NOTE DE L'ÉDITEUR

Organisme porteur de l'opération : Université Toulouse-II Jean-Jaurès

- 1 Les études sur le mégalithisme semblent connaître une certaine forme de renaissance ces derniers temps. Ce nouveau souffle est notamment permis par la mise en place d'approches innovantes dans l'étude architecturale des monuments ou bien encore de réflexions à des échelles micro-régionales dans lesquelles les sépultures retrouvent leur place aux côtés des autres sites (occupations domestiques, habitats, sites d'acquisitions de matières premières...).
- 2 Le Néolithique des Pyrénées nord-occidentales ne saurait rester à l'écart de ces recherches. Elles permettent, en prenant pour point de départ l'un des symboles de la période, d'ouvrir les études vers l'ensemble des sous-systèmes constitutifs de sociétés encore trop mal perçues dans notre région.
- 3 Pour cette première année de travail nos objectifs étaient assez modestes et avaient pour but de faire le point et de voir les possibilités de développement en croisant la reprise des informations disponibles avec un retour sur le terrain et des études du matériel déjà mis au jour.
- 4 Cette opération 2015 aura permis de réaliser un premier bilan de nos connaissances sur le mégalithisme des Pyrénées nord-occidentales, de rejoindre les recherches sur le sujet qui se mettent en place actuellement en particulier dans le sud de la France et le nord de l'Espagne et de participer ainsi de cette dynamique. Le travail effectué a conduit à lister les possibilités de développement mais il a aussi souligné la nécessité de

dynamiser les recherches sur le Néolithique régional. Dans ce cadre la porte d'entrée que constitue le mégalithisme apparaît des plus pertinente.

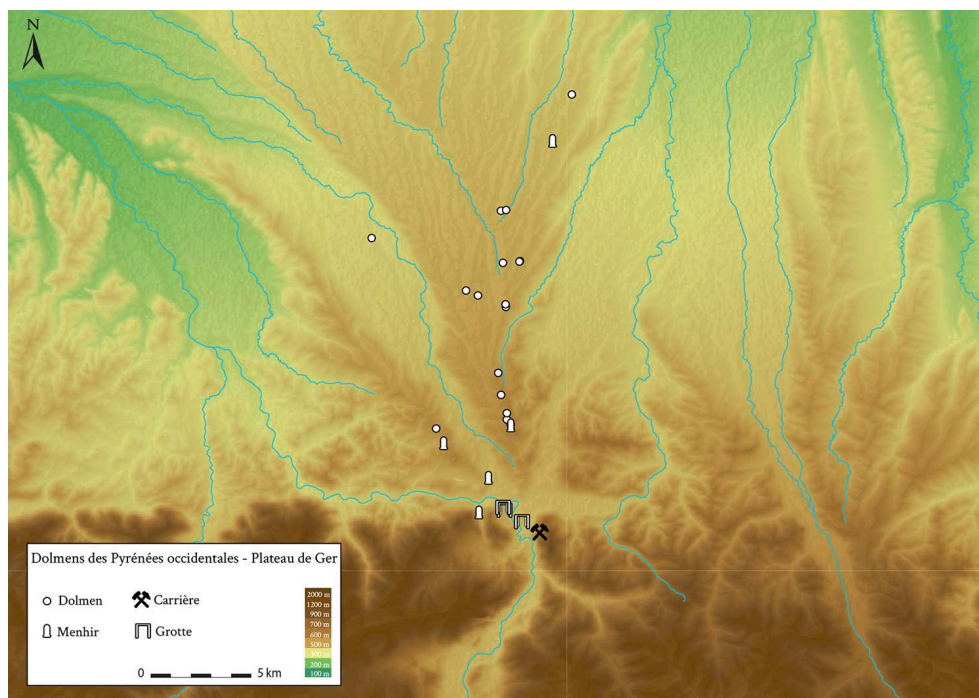
- 5 Au bout de cette année d'enquête et d'étude, certains points nous semblent encore à approfondir. Nous pensons ainsi que la réalisation d'études architecturales sur quelques structures ciblées et des reprises de matériel pourraient venir compléter de façon appropriée et judicieuse les résultats obtenus. Les secteurs du Pays Basque intérieur et du plateau de Ger, ou bien encore l'observation et la recherche de traditions architecturales propres à ce secteur comme semblent l'être les dalles de chevets de forme triangulaire ou des dalles latérales posées de champ constitueront des éléments à cibler.
- 6 Dès lors nous pourrions envisager un programme plus ambitieux comprenant la réalisation de fouilles et de sondages qui devraient nous permettre de mieux cerner le phénomène mégalithique mais aussi l'ensemble du Néolithique régional.

Fig. 1 – Dolmen de Peyre Dusets à Loubajac (Hautes-Pyrénées)



Cliché : P. Marticorena (université Toulouse-II Jean-Jaurès).

Fig. 2 – Carte des sites néolithiques du plateau de Lourdes-Ger



DAO : B. Caule.

INDEX

lieux <https://ark.frantiqu.fr/ark:/26678/pcrtSEeAipsBLD>, <https://ark.frantiqu.fr/ark:/26678/crtzlfS4gXnfb>, <https://ark.frantiqu.fr/ark:/26678/pcrtNxIaWnJjow>, <https://ark.frantiqu.fr/ark:/26678/pcrthJAlfjVFUo>, <https://ark.frantiqu.fr/ark:/26678/crtF7tPQuwu5w>, <https://ark.frantiqu.fr/ark:/26678/pcrtGStEjodpNz>, <https://ark.frantiqu.fr/ark:/26678/pcrttLP82uM5AZ>

Année de l'opération : 2015

chronologie <https://ark.frantiqu.fr/ark:/26678/pcrtwpx5MU2hlw>, <https://ark.frantiqu.fr/ark:/26678/pcrtH8P95EucZz>, <https://ark.frantiqu.fr/ark:/26678/pcrtHlenwSnkDM>, <https://ark.frantiqu.fr/ark:/26678/pcrtGTWPtWn8qu>

nature <https://ark.frantiqu.fr/ark:/26678/crtBhWSZf1tw8>

AUTEURS

PABLO MARTICORENA

Université Toulouse-II Jean-Jaurès