



ADLFI. Archéologie de la France - Informations

une revue Gallia

Auvergne-Rhône-Alpes | 2006

Chens-sur-Léman – Tougues, rive française du lac Léman

Prospection diachronique (2006)

André Marguet



Édition électronique

URL : <http://journals.openedition.org/adlfi/62523>

ISSN : 2114-0502

Éditeur

Ministère de la Culture

Référence électronique

André Marguet, « Chens-sur-Léman – Tougues, rive française du lac Léman » [notice archéologique], *ADLFI. Archéologie de la France - Informations* [En ligne], Auvergne-Rhône-Alpes, mis en ligne le 22 février 2021, consulté le 30 mars 2021. URL : <http://journals.openedition.org/adlfi/62523>

Ce document a été généré automatiquement le 30 mars 2021.

© ministère de la Culture et de la Communication, CNRS

Chens-sur-Léman – Tougues, rive française du lac Léman

Prospection diachronique (2006)

André Marguet

NOTE DE L'ÉDITEUR

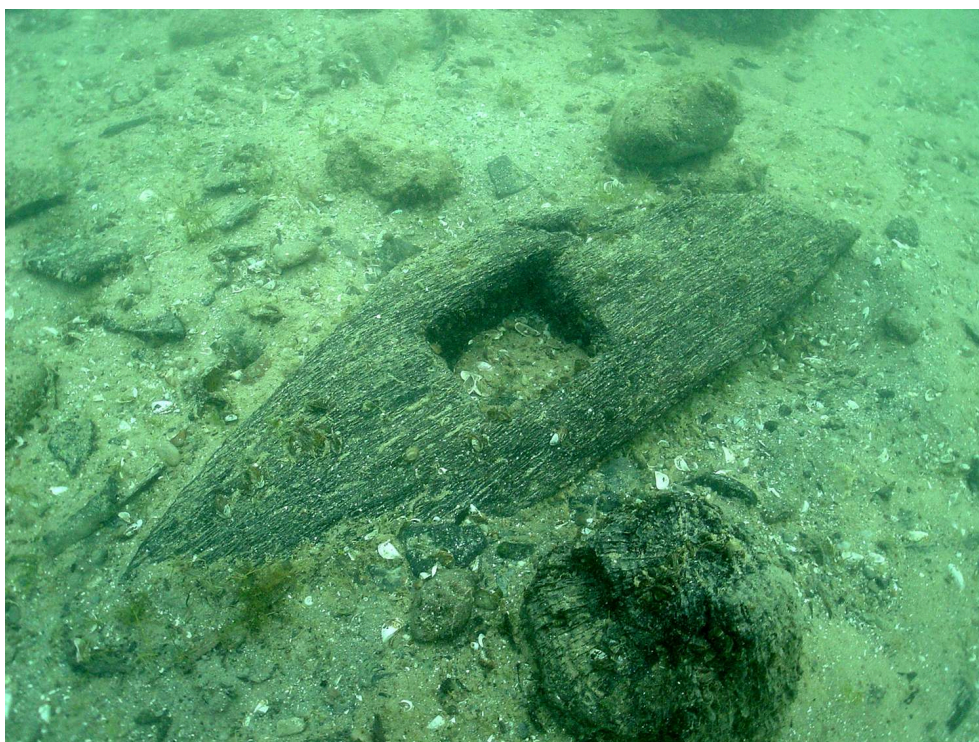
Organisme porteur de l'opération : Ministère de la Culture

- 1 Le déplacement de la zone d'impact des vagues, l'abaissement volontaire du niveau du lac les années bissextiles, les fréquents aménagements littoraux et portuaires, la lente régression des roselières, certaines pratiques plaisancières, etc., modifient la dynamique des courants sur les rives et accentuent l'érosion des fonds faiblement immergés. Par conséquent, si des mesures adéquates de protection ne sont pas prochainement envisagées, les vestiges palafittiques encore préservés seront irrémédiablement détruits. Pour en connaître davantage sur la faisabilité de certaines expériences de protection, on se reportera utilement aux actes de la deuxième rencontre internationale « Archéologie & érosion » de Neuchâtel (Suisse), les 23 au 25 septembre 2004, au cours de laquelle le retard des démarches savoyardes a été constaté (Billaud, Marguet 2006).
- 2 Avec pour objectif l'évaluation de ces dégradations dans les lacs régionaux, des plongées ont été réalisées dans le bassin occidental du Léman, en rive gauche du Petit-Lac, sur l'habitat Bronze final de Tougues. Du 14 au 23 décembre 2006, une courte expertise a été menée sur ce gisement, dont la valeur patrimoniale avait été démontrée, il y a une vingtaine d'années, à l'occasion d'un sondage subaquatique préalable à un projet portuaire (Billaud, Marguet 1992).
- 3 Ces reconnaissances visaient d'abord à établir un état initial de ce secteur. D'autres investigations permettront ensuite d'assurer le suivi conservatoire régulier de ces vestiges sous-lacustres, probablement les mieux conservés pour cette période sur le littoral lémanique. Le site est classé au titre des monuments historiques depuis octobre

1997. Trois horizons stratigraphiques ont livré des mobiliers céramiques bien calés chronologiquement, entre -1071 et -859, par des dates dendrochronologiques.

- 4 Pour tenter de mesurer l'action érosive des vagues au fil du temps, une vingtaine de repères ont ainsi été implantés sur le fond. Il s'agit de plaquettes rectangulaires rigides en PVC (dimensions 150 x 100 x 3 mm), positionnées tous les 10 m, sur les 170 m de l'emprise longitudinale du gisement. Les anciens axes, dont les sommets étaient matérialisés par des tubes métalliques laissés en place à l'époque du diagnostic et qui ont presque tous été retrouvés, ont servi de références à ce marquage. Au centre du gisement, sur 30 m à hauteur de l'ancien sondage, sur le transect principal perpendiculaire au rivage, les repères ont été implantés tous les 5 m, de manière à mieux cerner les couches organiques qui affleurent, et où de nombreux mobiliers archéologiques sont visibles sur le sol (Cf. fig 60). Comme ces plaquettes sont solidarisées aux tubes métalliques fichés dans les sédiments (des colliers de serrage les maintiennent en altitude), des vérifications régulières seront possibles pour évaluer les recouvrements ou les désensablements. Enfin, pour compléter cet état des lieux, un levé bathymétrique détaillé va être fait dans les prochains mois, et en tout cas avant la repousse des végétaux immergés.
- 5 Nous disposerons alors de tous les éléments nécessaires pour la constitution du dossier demandé par le SRA Rhône-Alpes pour permettre la mise en œuvre d'une protection physique des vestiges par recouvrement du fond sous-lacustre par des géotextiles lestés de graviers.

Fig. 1



Cet objet, une probable semelle de blocage d'un pieu (taille de la mortaise totale 5 x 8 cm), n'était pas apparent il y a une dizaine d'années. Il ne résistera pas longtemps aux mouvements des vagues, qui sont encore sensibles à cette profondeur.

Cliché : A. Marguet (Drassm).

BIBLIOGRAPHIE

Billaud Y., Marguet A. 1992 : Le site Bronze final de Tougues à Chens-sur-Léman (Haute-Savoie). Stratigraphie, datations absolues et typologie, in *Archéologie et environnement des milieux aquatiques : lacs, fleuves et tourbières du domaine alpin et de sa périphérie. Actes du 116^e Congrès national des Sociétés savantes, Commission de Pré-et Protohistoire, Chambéry, 1991*, Paris, éditions du CTHS, p. 311-347.

Billaud Y., Marguet A. 2006 : Inventaire et diagnostic des sites immergés des lacs subalpins, in Ramseyer D., Rouliere-Lambert M.-J. (dir.), *Archéologie & érosion - 2. Zones humides en péril. Actes de la deuxième Rencontre Internationale, Neuchâtel, 23-25 septembre 2004*, Lons-le-Saunier, Centre jurassien du patrimoine, p. 98-109.

INDEX

Année de l'opération : 2006

chronologie <https://ark.frantiq.fr/ark:/26678/pcrtHlenwSnkDM>, <https://ark.frantiq.fr/ark:/26678/pcrtGTWptWn8qu>, <https://ark.frantiq.fr/ark:/26678/pcrtQGLpWkh9Gt>

lieux <https://ark.frantiq.fr/ark:/26678/pcrtSEeAipsBlD>, <https://ark.frantiq.fr/ark:/26678/crtB8WDyqd6u9>, <https://ark.frantiq.fr/ark:/26678/pcrt5V2VjpTJWV>, <https://ark.frantiq.fr/ark:/26678/pcrtolA0YafZcv>

nature <https://ark.frantiq.fr/ark:/26678/crtBhWSzf1tw8>, <https://ark.frantiq.fr/ark:/26678/pcrt17S8atFoMi>

sujets <https://ark.frantiq.fr/ark:/26678/pcrtvtdrjzINR5>, <https://ark.frantiq.fr/ark:/26678/crtqs0Ak1433F>, <https://ark.frantiq.fr/ark:/26678/pcrtlqbzYwOFPE>, <https://ark.frantiq.fr/ark:/26678/pcrtRIPgul6ugl>, <https://ark.frantiq.fr/ark:/26678/pcrt5MQsnfNDTD>, <https://ark.frantiq.fr/ark:/26678/pcrtcMAzwfcMyS>, <https://ark.frantiq.fr/ark:/26678/pcrtDikABwfIMJ>, <https://ark.frantiq.fr/ark:/26678/pcrtqw7yj7Uiav>, <https://ark.frantiq.fr/ark:/26678/pcrt4StkSBEvk6>, <https://ark.frantiq.fr/ark:/26678/pcrtSp5zYRrOku>, <https://ark.frantiq.fr/ark:/26678/pcrtNfzEjXOj2S>, <https://ark.frantiq.fr/ark:/26678/pcrtYgu4jWtWru>

AUTEURS

ANDRÉ MARGUET

Drassm