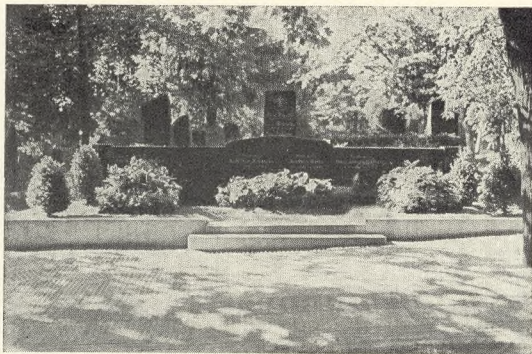


Fig. 101.  
Gravsted paa Abo  
gamle Kirkegaard.



är artisen Virkkalas önskan att förverkliga denna princip på Gamla begravningsplatsen, så långt det sig göre låter. — Förutom kartan skall man även upprätta ett register över alla döda, även tidigare, så långt man har tillgängliga uppgifter, d. v. s. sådana finnas från 1863. Också alla inskriptioner komma att bokföras och gamla gravvårdar och kors lämnas kvar även efter det själva graven upphört. Åbo stad har anslagit en summa för vården av gamla gravstenar och kors. Församlingarna sköta om gravvårdar paa gamla prästgravor.



Fig. 102.  
De gamle, smukke  
Gravliggere af Sand-  
sten paa Christiansø.

## Christiansø Kirkegaard

Af Stenhuggermester H. P. Hansen Glem

Danmarks østligste Kirkegaard er som bekendt Kirkegaarden paa Christiansø. For den, der er vant til at færdes paa Kirkegaard og deraf danner sig en Mening om Befolkningen paa Stedet, er det en Tilfredsstillelse at besøge denne Kirkegaard. Den er velholdt med omhyggelig Beplantning og Monumenter paa alle Gravstederne; men Kirkegaarden har desuden en Seværdighed ud over det almindelige, idet der findes mange smukke Liggester over afdøde Kommandanter, Officerer og Embedsmænd; disse Monumenter er udført af Nexøsandsten og Ølandsten, smukt dekorerede med Relieffer af de Afdødes Vaaben o. l. Disse Monumenter fortæller tillige en Del af Øens Historie. Paa denne omblæste og til Tider meget barske Stenø har man valgt en af de hyggeligste Pladser til Kirkegaard; den er meget omhyggelig omgærdet med et højt Stengærde, og inden for dette er plantet et Læbælte, saa paa Kirkegaarden befinder man sig, som var man midt inde i Landet.

Under et Møde i en Stenhuggerforening aflagde man i 1938 Besøg paa denne ejendommelige Kirkegaard, og paa det hosstaaende Billede vil man se saavel Eksempler paa Gravliggerne som Medlemmer af det paagældende Møde.

Forresten er det værd at lægge Mærke til, at Brugen af Gravliggersten, der i en Aarrække næsten var opgivet til Fordel for de opretstaaende Gravmæler, igen vinder Indpas. De egner sig ogsaa ganske fortrinligt til vor Tids Kirkegaard. Dels kommer de aldrig i Konflikt med de Maksimumsbestemmelser for Højder paa Gravmæler, som findes her og der, og dels dominerer de ikke paa nogen uheldig Maade, saadan som visse oprette Gravmæler kan gøre det paa Kirkegaarde, hvor der kun er lidt Beplantning. Endelig giver Liggesteren Mulighed for Udførelse af meget Stenhuggerarbejde, f. Eks. Profileringer, Relieffer m. m.