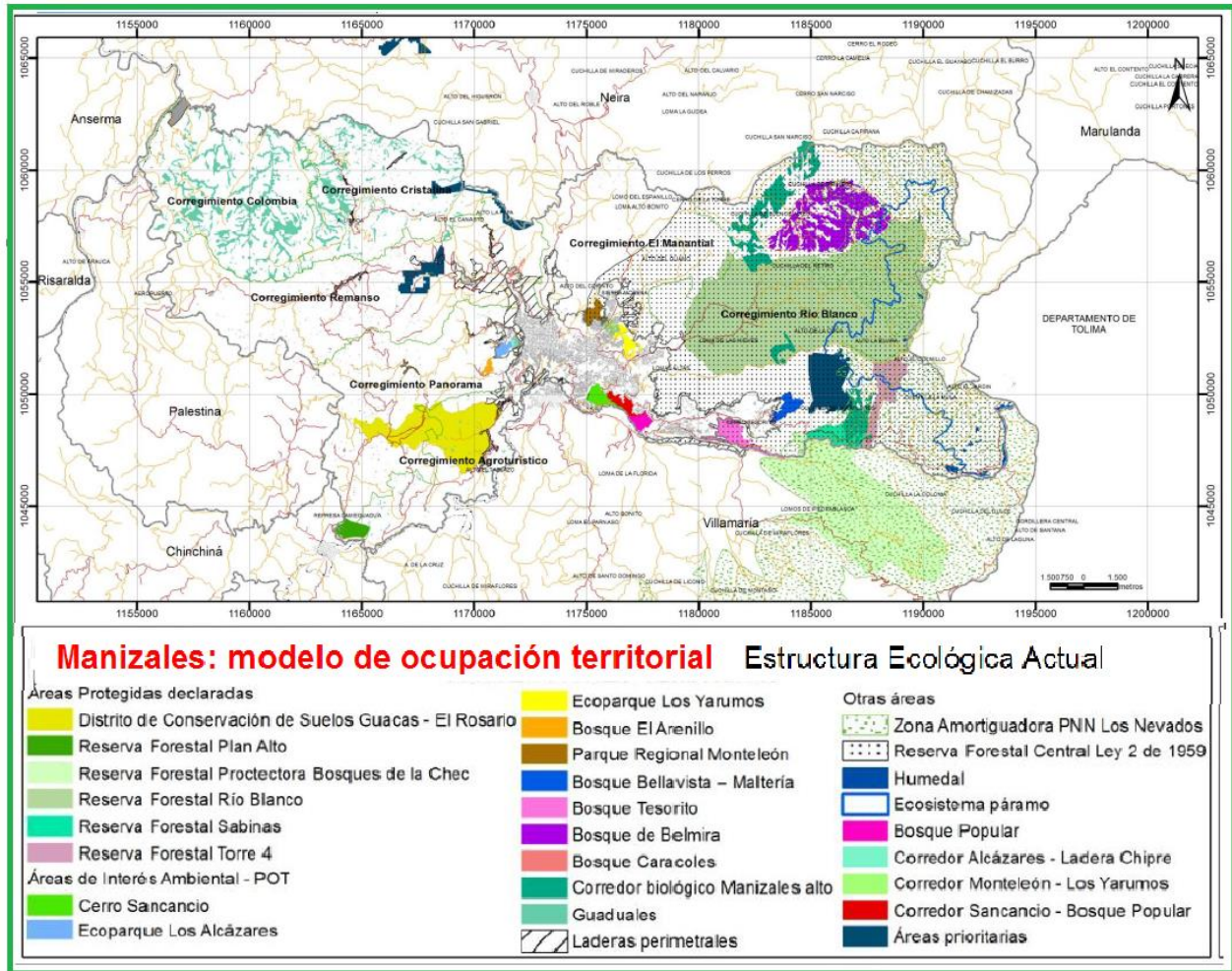


Reflexiones sobre el POT de Manizales



Por: Gonzalo Duque-Escobar *

Por la carencia de ideas más precisas que proyecten un futuro sustentable para Manizales, con enfoques más regionales, a pesar de los avances en planificación urbana respecto al POT anterior, y en especial en la componente rural del municipio donde lo ambiental alude al desarrollo social, al agua y a los necesarios corredores de conectividad para la biodiversidad, pero no a la cultura como factor fundamental para el desarrollo de bienes y servicios artesanales y no agroindustriales, por decisión del Honorable Concejo la saliente administración municipal le deja a la ciudad, un POT importante a revisar.

Posiblemente gravitaron las críticas que ha presentado el Colectivo Subámonos al Bus del POT, centradas en aspectos socio-ambientales profundos, donde se recogen en parte propuestas presentadas en varios documentos y foros, dado que la propia Secretaría de Planeación en un hecho loable y sin precedentes programó ocho eventos para la participación de diferentes actores sociales y de la sociedad civil, buscando nutrir el interesante proceso. A continuación, resalto algunos aspectos del POT que ameritarían revisión.

1- El POT no consagró como política pública el cobro de la plusvalía urbana, proponiendo la creación de cargas compensatorias para la actividad urbanizadora en beneficio del municipio, al gravar a los actores que

consuetudinariamente especulan con un modelo expansivo de ocupación de la “jungla de concreto” que va más allá de las propias necesidades de la ciudad. Posiblemente bajo el falso argumento de la escasez de suelo, se ha permitido que la plusvalía urbana continúe privatizada, además de presionar el bosque natural andino tal cual lo advertimos en Monte León, cuando está previsto que la población de Manizales apenas alcanzaría los 400 mil habitantes en la siguiente década. A modo de ejemplo, hacia la zona de La Aurora no se ha puesto límite a nuevos usos que entrarían en conflicto con la reserva de Río Blanco.

2- El POT no debería sostener un modelo urbano anacrónico, pensado para la sociedad industrial de ayer y para el automóvil, que inspirado en dinámicas económicas que no consultan las demandas socio-ambientales de la ciudad, además de concentrar la inversión social y productiva, sigue fragmentando espacial y socialmente la ciudad. El POT tiende a privilegiar la infraestructura vial para el transporte individual y para las grandes superficies de mercado, en lugar de propender por un hábitat sostenible, para una Manizales más humana, incluyente, segura y solidaria, al irrigar los beneficios del gasto público con más equipamiento verde, mejores medios para la movilidad autónoma, y más rutas para el transporte colectivo limpio, lo que en conjunto supone otro modelo urbano.

3- El POT debería hacer honor a su promesa de respetar las actuales zonas de reserva ambiental, cerrándole posibilidades a la explotación minera en la cuenca media-alta del Chinchiná, actividad que compromete la zona de amortiguamiento del PNN de los Nevados, y a los vertimientos industriales sobre la quebrada Manizales. Por todos es sabido que en Toldafría la canadiense Rio Novo avanza con un prospecto minero de mayor envergadura, afectando la Reserva forestal de CHEC y poniendo en riesgo los acuíferos de las quebradas La María, California y Romerales, afluentes del Chinchiná, cuenca compartida con Villamaría, que por desgracia aparece al lado de las de Marmato y Supía, y posiblemente de la del Guarinó, entre las que continúan estando afectadas por mercurio en Colombia.

4- El POT debería concretar una apuesta por la Ciudad Región, entre Pereira y Manizales, creando elementos para facilitar la construcción de sinergias económicas que apliquen la metodología de clúster urbano, además de acuerdos respecto a servicios públicos, a un sistema integrado de transporte para abrigar las potenciales Áreas Metropolitanas o sus equivalentes, a crear complementariedades entre AeroCAFÉ y Matecaña fundamentales para el Paisaje Cultural Cafetero y al desarrollo de un sistema de conectividad férrea para el transporte intermodal de carga, implementado una plataforma logística común para industrias minero-energéticas asociadas a corredores logísticos estratégicos para el país, como el Ferrocarril Cafetero entre La Dorada y el Km 41, el Puerto Multimodal de La Dorada y la extensión del Corredor Férreo del Cauca entre la Virginia y Urabá, propuestas de la UN-SMP que aún desconoce el nuevo Plan Maestro de Transporte Intermodal (2015).

* Profesor Universidad Nacional de Colombia. <http://godues.webs.com> [Ref.: La Patria. Manizales, 2016-01-04]
Imagen: Plano de Manizales – Estructura Ecológica al año 2015. <http://www.manizales.gov.co/>

Relacionados:

Aeropuerto del Café: Dimensión Regional <http://www.bdigital.unal.edu.co/50354/>

Ciencia, Tecnología, Cultura y Ruralidad en el POT de Caldas <https://godues.wordpress.com/2013/08/22/ctc-y-ruralidad-en-el-pot-de-caldas/>

Corredor Bimodal Cafetero <http://www.bdigital.unal.edu.co/50693/1/corredorbimodalcafetero.pdf>

Desarrollo minero-energético de Caldas <http://www.bdigital.unal.edu.co/46067/>

El agua en la biorregión caldense <https://godues.wordpress.com/2014/11/10/>

El civismo del siglo XXI. <http://www.bdigital.unal.edu.co/4694/>

El desarrollo urbano y económico de Manizales
<http://www.bdigital.unal.edu.co/50922/1/eldesarrollourbanoyeconomicodemanzales.pdf>

El Estado y la función del suelo urbano en Manizales <http://www.bdigital.unal.edu.co/40947/>

El Ferrocarril Cafetero para la competitividad de Colombia. <http://www.bdigital.unal.edu.co/45950/>

El futuro de la ciudad <http://www.bdigital.unal.edu.co/51085/1/elfuturodelaciudad.pdf>

Gobernanza forestal para la ecorregión andina <http://www.bdigital.unal.edu.co/46363/>

El modelo de ocupación urbano – territorial de Manizales
<http://www.bdigital.unal.edu.co/51221/1/elmodelodeocupacionurbanoterritorialdemanzales.pdf>

Ferrocarril Interoceánico Verde para Colombia <http://www.bdigital.unal.edu.co/11520/>

La Ciudad Región Pereira – Manizales <http://www.bdigital.unal.edu.co/48164/>

Libreto cafetero y agenda de ciudad <http://www.bdigital.unal.edu.co/48495/>

Las dinámicas territoriales en la plaza de mercado
<http://www.bdigital.unal.edu.co/4824/1/gonzaloduqueescobar.201168.pdf>

Los guetos urbanos o la ciudad amable <http://www.bdigital.unal.edu.co/2064/>

Manizales, ¿ciudad del agua? <http://www.bdigital.unal.edu.co/9082/1/gonzaloduqueescobar.20133.pdf>

Manizales: el futuro de la ciudad <http://www.bdigital.unal.edu.co/51225/1/manizaleselfuturodelaciudad.pdf>

Manizales: funciones urbanas y metropolitanas <http://www.bdigital.unal.edu.co/5699/>

Manizales: un diálogo con su territorio <http://www.bdigital.unal.edu.co/12209/>

“Manizales y Caldas sobre las Rutas del Progreso”: Dossier <http://www.bdigital.unal.edu.co/51247/>

Manizales y Caldas: temas para una Veeduría Ambiental de la Sociedad Civil
<https://godues.wordpress.com/2016/02/07/>

Nuestras aguas subterráneas <http://www.bdigital.unal.edu.co/51485/>

Nuestro frágil patrimonio hídrico <https://godues.wordpress.com/2015/10/12/>

Nuevo Túnel Cumanday, bimodal y competitivo. <http://www.bdigital.unal.edu.co/39638/>

¿Para dónde va el Magdalena? <http://www.bdigital.unal.edu.co/51046/7/paradondevaelmagdalena.pdf>

¿Para quién la plusvalía urbana? <http://www.bdigital.unal.edu.co/12559/1/gonzaloduqueescobar.201419.pdf>

Participación de la sociedad civil en el ordenamiento territorial
<http://www.bdigital.unal.edu.co/1671/3/gonzaloduqueescobar.20091.pdf>

Pensamiento crítico para construir la Paz <https://godues.wordpress.com/2013/10/28/>

Pobreza y ruralidad cafetera. <https://godues.wordpress.com/2012/12/24/>

Sistema Ferroviario para la Región Andina de Colombia <http://www.bdigital.unal.edu.co/49795/>

Un nuevo modelo educativo. <https://godues.wordpress.com/2013/06/12/>

Un nuevo modelo urbano <http://www.bdigital.unal.edu.co/9042/1/gonzaloduqueescobar.201245.pdf>

Un TIM verde para el POT <http://www.bdigital.unal.edu.co/12526/1/gonzaloduqueescobar.201418.pdf>

Una salida al mar para el occidente colombiano. <http://www.bdigital.unal.edu.co/1690/>

Visión retrospectiva y prospectiva del desarrollo regional <http://www.bdigital.unal.edu.co/2400/>