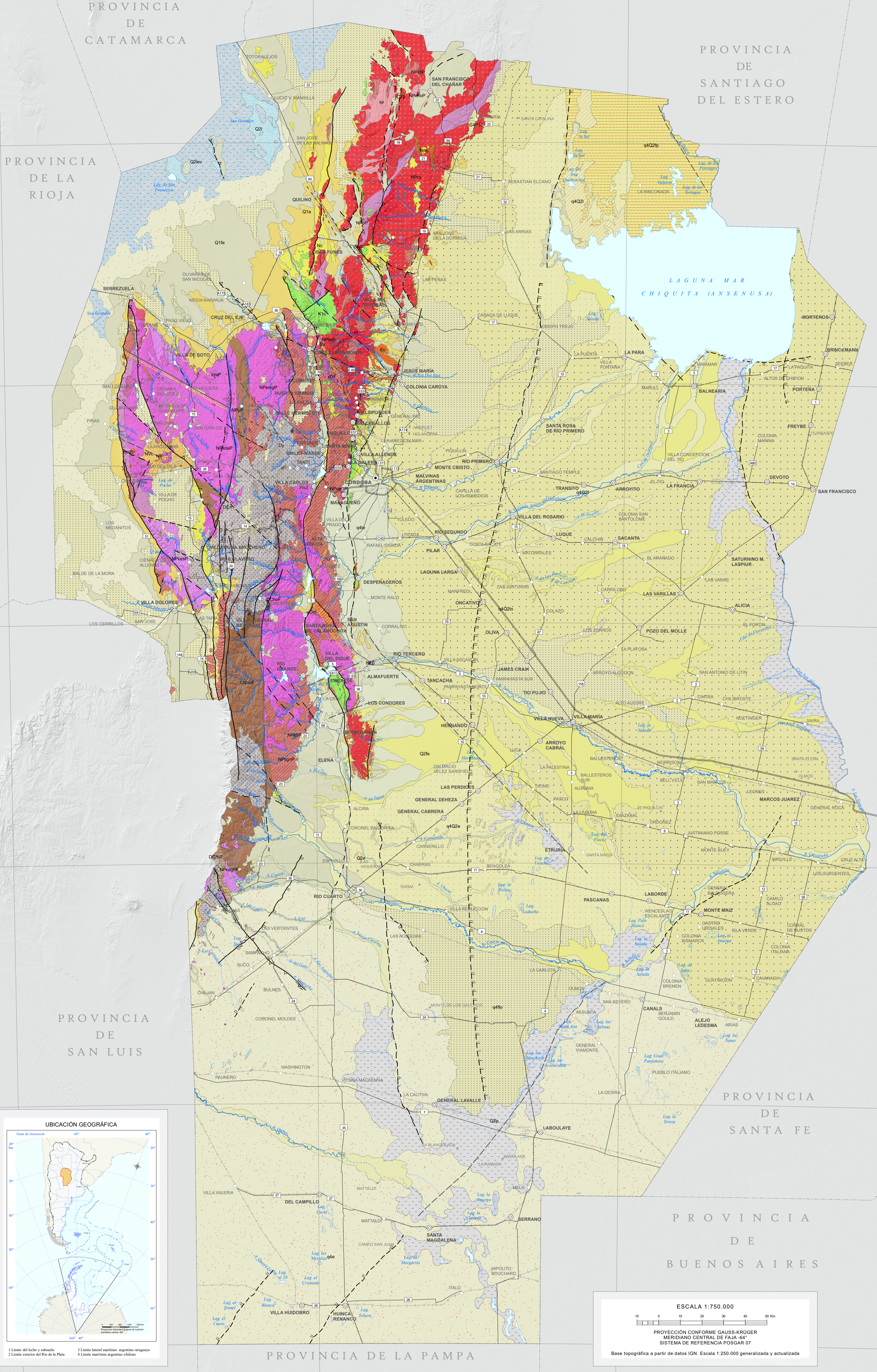
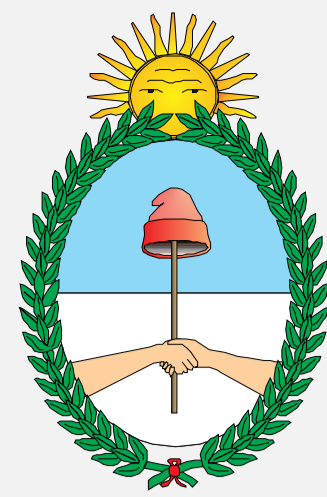


MAPA GEOLÓGICO DE LA PROVINCIA DE CÓRDOBA

REPÚBLICA ARGENTINA

EDICIÓN 2020



AUTORIDADES DE LA PROVINCIA DE CÓRDOBA

GOBERNADOR
JUAN SCHIARETTI

MINISTRO DE INDUSTRIA, COMERCIO Y MINERÍA
EDUARDO ACCASTELLO

SECRETARIO DE MINERÍA
RODOLFO BERGAMASCO

AUTORIDADES DEL SEGEMAR

PRESIDENTE
EDUARDO ZAPPETTINI

SECRETARIA EJECUTIVA
SILVIA CHAVEZ

DIRECTOR DEL INSTITUTO DE GEOLOGÍA Y RECURSOS MINERALES
MARTÍN GOZALVEZ

PROGRAMA NACIONAL DE CARTAS GEOLÓGICAS LEY 24.224

REALIZADO POR

Roberto D. Martino, Aina B. Guersachi, Jorge A. Sfragulla y Aldo A. Bonalumi
(Basamento ígneo-metamórfico).

Claudio A. Carignano
(Cubierta sedimentaria y SIG)

TRATAMIENTO DIGITAL DE LOS DATOS Y SUPERVISIÓN CARTOGRÁFICA

UNIDAD SENSORES REMOTOS Y SIG (SEGEMAR)

Ana Caro Montero
(Colaboración SIG Sección Geológica).

ES PROPIEDAD DEL SERVICIO GEOLOGICO MINERO ARGENTINO
INSTITUTO DE GEOLOGIA Y RECURSOS MINERALES
Av. General Paz 5445 (colectora) - Parque Tecnológico Miguelete - Edificio 25
San Martín (B1650WAB) - Provincia de Buenos Aires
REPUBLICA ARGENTINA

Teléfono (54 - 11) 5670-0100 - Fax (54 - 11) 4713-1350 - www.segemar.gov.ar

Programa Nacional de Cartas Geológicas y Temáticas
LEY N° 24.224 DE REFORMA DEL TÍTULO
La presente publicación se ajusta a la representación oficial del territorio de la República Argentina establecida por el Poder Ejecutivo Nacional a través del Instituto Geográfico Nacional por Ley N° 22.983 su impresión ha sido aprobada por Expte. N° EX-2021-3331877-APL-DSICORUB, de fecha 25 de Abril de 2021.

Queda prohibida su reproducción, transmisión o modificación, total o parcial por cualquier medio gráfico o electrónico.

FUENTES DE INFORMACIÓN

Mapa Geológico de la Provincia de Córdoba (1995), SEGEMAR.
Hojas Geológicas de la Provincia de Córdoba, escalas 1:200.000 y 1:250.000, SEGEMAR.
Geología y Recursos Naturales de la Provincia de Córdoba, Relatorio del XX Congreso Geológico Argentino (2014), Martino, R. D. y Guersachi, A. B. (editores).
Asociación Geológica Argentina, Córdoba, 2 tomos, 1.350 p.

FINANCIAMIENTO Y AGRADECIMIENTOS

Agencia Nacional de Promoción Científica y Tecnológica (ANPCYT), Fondo para la Investigación Científica y Tecnológica (FONCYT), PID-2009-00013 (2010-2016).
Secretaría de Ciencia y Técnica (SECYT), Universidad Nacional de Córdoba (UNC).
Proyecto 050164 (2010-2016).
Departamento de Geología Básica, Facultad de Ciencias Exactas, Físicas y Naturales, Universidad Nacional de Córdoba.
Consejo de Investigaciones en Ciencias de la Tierra (CICTERRA, CONICET-UNC).
Centro Nacional de Investigaciones Científicas y Técnicas (CONICET).
Secretaría de Minería, Gobierno de la Provincia de Córdoba.
Instituto de Geología y Recursos Minerales, Servicio Geológico Minero Argentino (SEGEMAR), Buenos Aires.

REFERENCIAS Y ABREVIATURAS

CONTACTOS

- Discordante visible
- Falla con indicación de bloque hundido visible
- Falla Inversa visible
- Falla Dextral inversa visible
- Falla sin especificar visible
- Falla Sinistral inversa visible
- Límite interprovincial
- Cerros, mogotes

ESTRUCTURAS

- Falla con indicación de bloque hundido inferida
- Falla Inversa inferida
- Falla Normal visible
- Falla sin especificar inferida
- Límite regional visible
- Lineamiento (regional) inferido

PLANIMETRIA

- Capital de provincia
- Localidad o pueblo
- Puente
- Ruta nacional
- Límite interprovincial
- Camino pavimentado
- Camino de tierra
- Ciudad
- Colonia, villa
- Represa, dique
- Ruta provincial
- Autopista
- Camino consolidado
- Ferrocarril

ALTIMETRIA

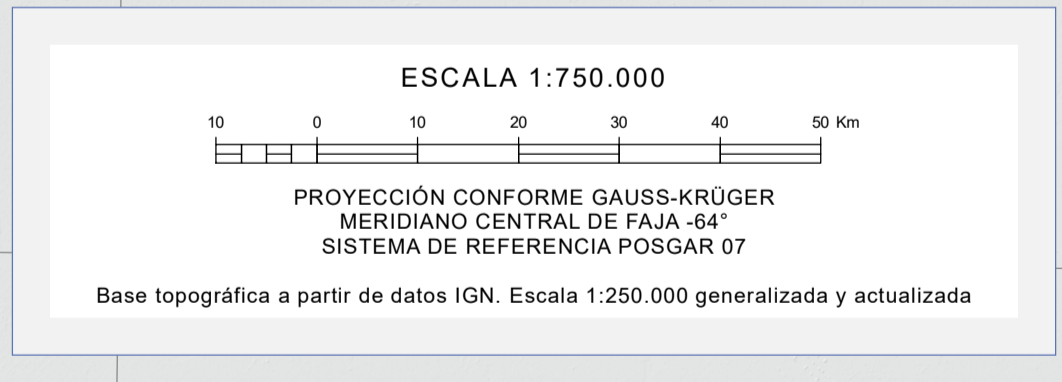
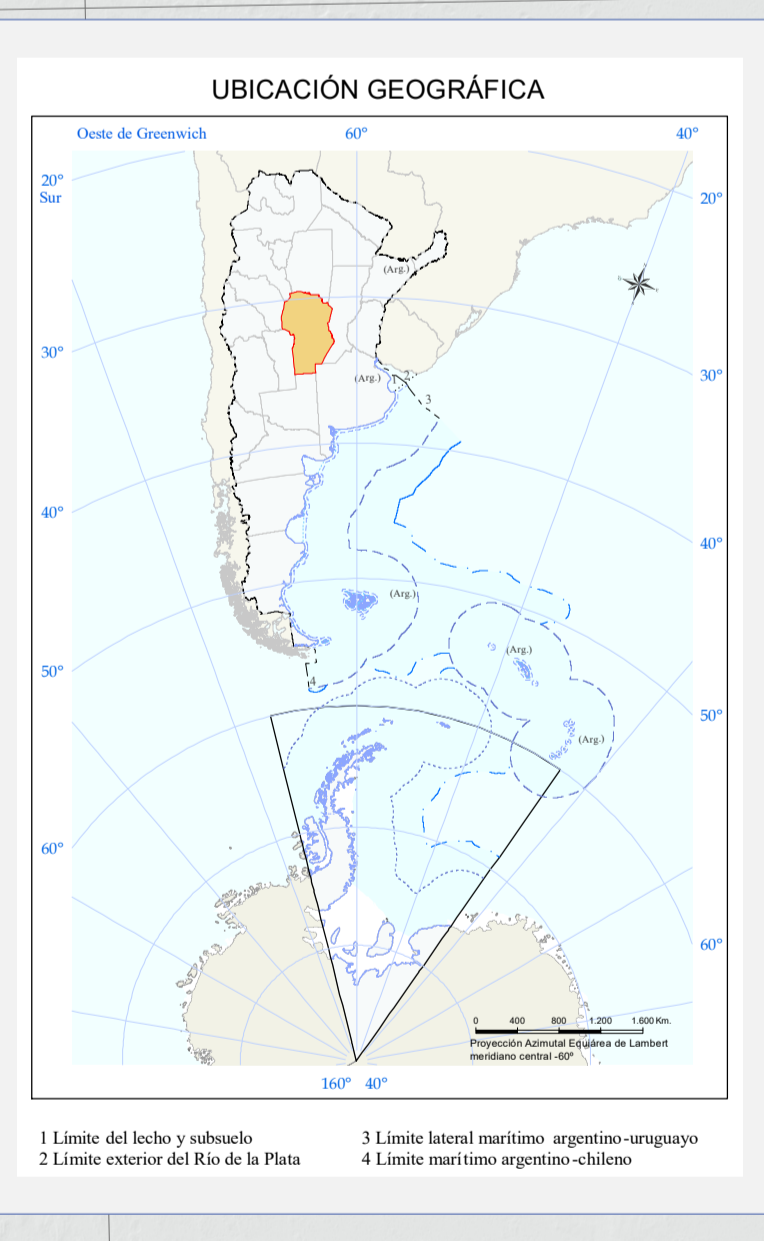
- Cerro, mogote

HIDROGRAFIA

- Curso de agua permanente
- Curso de agua intermitente
- Cuerpo de agua permanente

ABREVIATURAS

- A. Arroyo
- Can. Canal de riego
- De. Dique
- L. Lago
- Mgte. Mogote
- R. Río
- Cda. Cañada
- Co. Cerro
- Emb. Embalse
- Laq. Laguna
- Q. Quebrada
- Sna. Salina



PERIODO	UNIDAD	DESCRIPCIÓN
CENOZOICO	CUATERNARIO	Q2a Arenas eólicas
		Q2b Arenas lúvicas
		Q2c Arcillas, limos y evaporitas
	PLEISTOCENO	Q2d Sedimentos de albardones, limos arenosos y limos arcillosos
		Q2e Arenas eólicas (Fms. San Gregorio, Las Ollas, Las Saladas)
		Q2f Löss (Fms. Tezanos Pinto, La Invernada, Guasaco Muerto, Palo Negro, San Guillermo, Zarjas Hondas)
		Q2g Sedimentos fluviocólicos
		Q2h Sedimentos limosos (bess) pardos, con CO3Ca y riveles de calcáreos discontinuos (Fms. General Paz, Pampano, Toro Muerto, Caceruela Lugo Jocer, Lagartija del Pájar)
		Q2i Arenas y limos fluviales con intercalaciones de sedimentos limosos (Fms. General Paz, Mina Clavero, Río Primero, Choccharava, Churboner)
		Q2j Depósitos pedomontanos, fanoligerados, cenoglomerados, gravas y arenas fluviales (Fms. Las Rabanas, Estancia Belgrano, Río Cruz del Eje y Agua Corral)
		Q2k Conglomerados arenosos, areniscas, peñas y tobos interstratificadas (Unidad rijska Los Tílagos); conglomerados y brechas muy gruesas a finas, intercalados con areniscas (Fm. Casa Grande); conglomerados y tabulares, limolitas areniscosas y arenolitas (Fm. Brochero)
		Q2l Conglomerados arenosos rijska (F. Vila Belgrano); arenosas conglomeráticas rojas, peñas y limolitas calcáreas rojas y conglomerados graníticos (F. Coque); conglomerados gruesos arenosos y fangosos, areniscas, limolitas y peñas rojas (F. Valle del Sol)
Q2m Rocas volcánicas, serie calcálica alta en K y rhyolíticas; traquandesitas basálticas a traquitas/traquidolitas (Complejo Volcánico Pocho)		
Q2n Rocas volcánicas, serie alcalina potásica, basaltos alcalinos, traquitas en coladas en maría y diques (Volcanismo de la Sierra Chica); basaltos nefelíticos (Chaján y Estancia Guasá)		
MESOZOICO	CRETÁCICO	Q3a Rocas volcánicas, serie alcalina potásica, basaltos alcalinos, traquitas en coladas en maría y diques (Volcanismo de la Sierra Chica); basaltos nefelíticos (Chaján y Estancia Guasá)
		Q3b Sedimentitas continentales: brechas y conglomerados, areniscas conglomeráticas y areniscas tabulares con intercalaciones pelíticas, peñas y evaporitas (Fm. Copacabana-Los Tenorios, El Pungo/El Rosario, Fm. Saldán/Despeñaderos, G. Sierra de Los Condores)
		Q3c Sedimentitas continentales: conglomerados con intercalaciones de peñas, de origen glaciar y posglaciar, y areniscas rosadas-rojizas (Fm. Chancay y Taza Curá con paleoflecos); areniscas arenosas con intercalaciones conglomeráticas y arena-conglomerados, areniscas, limonarcas y peñas rojas (Areniscas de Stampasco, Areniscas de Cerro Colorado)
	TRIÁSICO	Q3d Menzogranitos biotítico-muscovíticos, magmatismo post-achaliano (plutones Serrezuela Oriental y Occidental, y Capilla del Monte)
		Q3e Menzogranitos biotítico-muscovíticos, granodioritas y tonalitas, magmatismo tipo A aluminoso achaliano (Batolito de Achala y plutones La Cruz de Villa Carlos Paz, Loma de la Población, La Vega Sur y San Juan, Batolito de Cerro Aspero), uocogranitos, monzonitas cuarcasas biotíticas, megacristales biotíticos y anfíbolas (Complejo Achá y Cerro Alto Aspero)
		Q3f Pegmatitas de subtipo berilo-columbita-fosfato de feldspato perotermica Nf1 o mixta (Pegmatitas del Distrito Punta)
		Q3g Comezasas con cordierita-andalucita y andalucita-anofrita
		Q3h Pegmatitas de clase muscovita-elementos raros de signatura LCT o Li-Cs-Ta (Pegmatitas del Distrito Comechingones)
		Q3i Pegmatitas de clases muscovita, muscovita-elementos raros y litmas de clase elementos raros, pegmatoides turmalíferos (Pegmatitas de los Diablos Alta Gracia y Altaína)
		Q3j Granulitos anatexicos pampeanos y diatexitas con cordierita y albitasas (Cuerpos de El Pájar, Juan XXIII, La Sierrita, Piedra Blanca, La Tortuga, Cañada de Sarán, Vizcato, El Montecito)
		Q3k Diatexitas graníticas y tonalitas con biotita, granates y cordierita (pegmatitas San Carlos, Alto Pampa, Cerro Peñón, El Durazno-Rio de las Mulas, Cañada del Gaucho)
		Q3l Metatexitas estromatolíticas graníticas y fonalíticas con biotita, granate y sillimanita (pegmatitas Pichanaes, Agua Colorado-La Puerta, Quiso, Las Palmas, La Aguaita, Icho Cruz, La Isla La Quintana, Segunda Uña, Santa Rosa, Tala Cruz, Huerta Vieja)
Q3m Rocas subvolcánicas: dacítas-rítitas (Domo Cerro de los Burros); diques ríolíticos (Diques de Orián, El Pájar); diques andesíticos (Andesitas Balbuena); lamprófidos espesados (Granitos leucocráticos peraluminosos (Unidad Vila Albertina, Batolito de Sierra Norte-Ambargasta))		
Q3n Granitos porfíricos Sabana (Unidad Ichoín-Op de Agua, Batolito de Sierra Norte-Ambargasta; Granulitos La Peña)		
Q3o Rocas ultramáficas serpentinizadas; harzburgitas, lherzolitas, piroxenitas, hornblenditas, cordieritas (Cuerpos de Mina El Tacho, Mina Tezabal, San Carlos, Pampa de Agua Fria, Pampa de Oñen, Cerro Sapo, y eq.)		
Q3p Metapelitas masivas y laminadas verdes; metargauvasas pardas y metaconglomeradas (Fm. Las Mermas)		
Q3q Metaconglomerados (metaconglomerados, metareniscas graníticas, metareniscas y metareniscas metacalcáreas) y metareniscas (metareniscas y metareniscas)		
Q3r Esquistos cuarzo-micáceos con bandeado leicocrómico (Esquistos Bandeados Tucumán)		
Q3s Marmoles calcólicos, calcocarbonáticos y silimaníticos. Paragneises biotíticos, granatíferos y sillimaníticos, ortogneises, hornblendas y ródolitas, hornblendas y ródolitas, calcocarbonáticas con dióxido, escapolita, wolastonita y grossularita		
Q3t Paragneises tonalíticos y granodioríticos con hornblenda o granate (Complejo La Falda, Grupo San Roque, Complejo Monte Ciego)		
Q3u Ortogneises tonalíticos y granodioríticos con hornblenda o granate (Complejo La Falda, Grupo San Roque, Complejo Monte Ciego)		
Q3v Metatexitas estromatolíticas graníticas y fonalíticas con biotita, granate y sillimanita (pegmatitas Pichanaes, Agua Colorado-La Puerta, Quiso, Las Palmas, La Aguaita, Icho Cruz, La Isla La Quintana, Segunda Uña, Santa Rosa, Tala Cruz, Huerta Vieja)		
Q3w Protomylonitas, mioilonitas y ultramylonitas (tagas de deformación dúctil) Saco Puncu, Ichoín, Napa-Tojos, Los Tenorios, Arzu-Musa, Guamares)		
Q3x Protomylonitas, mioilonitas y ultramylonitas (tagas de deformación dúctil) Guardia Corral, Pampango, Altavilla, San Marcos, La Estanzuela, Cesa Berriba, Carapé, Guamares)		
Q3y Protomylonitas, mioilonitas y ultramylonitas (tagas de deformación dúctil) Saco Puncu, Ichoín, Napa-Tojos, Los Tenorios, Arzu-Musa, Guamares)		
Q3z Comenzasas nodulares con biotita, cordierita y andalucita		
PALEOZOICO	DEVÓNICO	Q4a Rocas ultramáficas serpentinizadas; harzburgitas, lherzolitas, piroxenitas, hornblenditas, cordieritas (Cuerpos de Mina El Tacho, Mina Tezabal, San Carlos, Pampa de Agua Fria, Pampa de Oñen, Cerro Sapo, y eq.)
		Q4b Metapelitas masivas y laminadas verdes; metargauvasas pardas y metaconglomeradas (Fm. Las Mermas)
		Q4c Metaconglomerados (metaconglomerados, metareniscas graníticas, metareniscas y metareniscas)
	SILURIANO	Q4d Esquistos cuarzo-micáceos con bandeado leicocrómico (Esquistos Bandeados Tucumán)
		Q4e Marmoles calcólicos, calcocarbonáticos y silimaníticos. Paragneises biotíticos, granatíferos y sillimaníticos, ortogneises, hornblendas y ródolitas, hornblendas y ródolitas, calcocarbonáticas con dióxido, escapolita, wolastonita y grossularita
		Q4f Paragneises tonalíticos y granodioríticos con hornblenda o granate (Complejo La Falda, Grupo San Roque, Complejo Monte Ciego)
		Q4g Ortogneises tonalíticos y granodioríticos con hornblenda o granate (Complejo La Falda, Grupo San Roque, Complejo Monte Ciego)
		Q4h Metatexitas estromatolíticas graníticas y fonalíticas con biotita, granate y sillimanita (pegmatitas Pichanaes, Agua Colorado-La Puerta, Quiso, Las Palmas, La Aguaita, Icho Cruz, La Isla La Quintana, Segunda Uña, Santa Rosa, Tala Cruz, Huerta Vieja)
		Q4i Rocas subvolcánicas: dacítas-rítitas (Domo Cerro de los Burros); diques ríolíticos (Diques de Orián, El Pájar); diques andesíticos (Andesitas Balbuena); lamprófidos espesados (Granitos leucocráticos peraluminosos (Unidad Vila Albertina, Batolito de Sierra Norte-Ambargasta))
		Q4j Granitos porfíricos Sabana (Unidad Ichoín-Op de Agua, Batolito de Sierra Norte-Ambargasta; Granulitos La Peña)
		Q4k Rocas ultramáficas serpentinizadas; harzburgitas, lherzolitas, piroxenitas, hornblenditas, cordieritas (Cuerpos de Mina El Tacho, Mina Tezabal, San Carlos, Pampa de Agua Fria, Pampa de Oñen, Cerro Sapo, y eq.)
		Q4l Metapelitas masivas y laminadas verdes; metargauvasas pardas y metaconglomeradas (Fm. Las Mermas)
Q4m Metaconglomerados (metaconglomerados, metareniscas graníticas, metareniscas y metareniscas)		
ORDOVÍCIANO	Q4n Esquistos cuarzo-micáceos con bandeado leicocrómico (Esquistos Bandeados Tucumán)	
	Q4o Marmoles calcólicos, calcocarbonáticos y silimaníticos. Paragneises biotíticos, granatíferos y sillimaníticos, ortogneises, hornblendas y ródolitas, hornblendas y ródolitas, calcocarbonáticas con dióxido, escapolita, wolastonita y grossularita	
	Q4p Paragneises tonalíticos y granodioríticos con hornblenda o granate (Complejo La Falda, Grupo San Roque, Complejo Monte Ciego)	
CÁMBRICO	Q4q Ortogneises tonalíticos y granodioríticos con hornblenda o granate (Complejo La Falda, Grupo San Roque, Complejo Monte Ciego)	
	Q4r Metatexitas estromatolíticas graníticas y fonalíticas con biotita, granate y sillimanita (pegmatitas Pichanaes, Agua Colorado-La Puerta, Quiso, Las Palmas, La Aguaita, Icho Cruz, La Isla La Quintana, Segunda Uña, Santa Rosa, Tala Cruz, Huerta Vieja)	
	Q4s Rocas subvolcánicas: dacítas-rítitas (Domo Cerro de los Burros); diques ríolíticos (Diques de Orián, El Pájar); diques andesíticos (Andesitas Balbuena); lamprófidos espesados (Granitos leucocráticos peraluminosos (Unidad Vila Albertina, Batolito de Sierra Norte-Ambargasta))	
Q4t Granitos porfíricos Sabana (Unidad Ichoín-Op de Agua, Batolito de Sierra Norte-Ambargasta; Granulitos La Peña)		
Q4u Rocas ultramáficas serpentinizadas; harzburgitas, lherzolitas, piroxenitas, hornblenditas, cordieritas (Cuerpos de Mina El Tacho, Mina Tezabal, San Carlos, Pampa de Agua Fria, Pampa de Oñen, Cerro Sapo, y eq.)		
Q4v Metapelitas masivas y laminadas verdes; metargauvasas pardas y metaconglomeradas (Fm. Las Mermas)		
Q4w Metaconglomerados (metaconglomerados, metareniscas graníticas, metareniscas y metareniscas)		
NEOPROTEROZOICO	Q4x Esquistos cuarzo-micáceos con bandeado leicocrómico (Esquistos Bandeados Tucumán)	
	Q4y Marmoles calcólicos, calcocarbonáticos y silimaníticos. Paragneises biotíticos, granatíferos y sillimaníticos, ortogneises, hornblendas y ródolitas, hornblendas y ródolitas, calcocarbonáticas con dióxido, escapolita, wolastonita y grossularita	
	Q4z Paragneises tonalíticos y granodioríticos con hornblenda o granate (Complejo La Falda, Grupo San Roque, Complejo Monte Ciego)	