

SUMARI

A.	GLOSSARI COMPLEMENTARI	3
B.	COMPLEXITAT ORGANITZATIVA DE LES ORGANITZACIONS QUE GENEREN CONEIXEMENT	11
	B.1 Principals característiques organitzatives i de funcionament dels models universitaris .	11
	B.2 Legislació de la Universitat a Espanya. (S. XIX – Actualitat)	13
C.	GRUPS DE RECERCA	17
	C.1 RELACIÓ DE GRUPS DE RECERCA	17
	C.2 CREACIÓ/DESAPARICIÓ DELS GRUPS DE RECERCA	21
	C.3 LLISTA DELS ACTUALS GRUPS DE RECERCA DE LA UPC	22
D.	GRÀFICS DE PERSONAL	27
	D.1 EVOLUCIÓ DEL NOMBRE DE PDI	27
	D.2 EVOLUCIÓ DEL PERSONAL PDI DE LA UPC PER DEPARTAMENTS	28
	D.3 EVOLUCIÓ DEL PERSONAL PAS DE LA UPC PER DEPARTAMENTS.....	33
	D.4 EVOLUCIÓ DEL PERSONAL DE RECERCA DE LA UPC PER DEPARTAMENTS.....	34
E.	ANNEX ANÀLISI ECONÒMIC.....	36
	EXEMPLE DE CÀLCUL DE LES RÚBRIQUES ECONÒMIQUES. CAS MISSIÓ I (DOCÈNCIA) :	36



A. GLOSSARI COMPLEMENTARI

Serveis Generals

SP	Servei de Personal
SE	Servei d'Economia
SOM	Servei d'Obres i Manteniment
SGR	Servei de Gestió de la Recerca
SGA	Servei de Gestió Acadèmica
OD	Oficina de Doctorat
CITIES	Centre per a la Sostenibilitat
PRISMA	Unitat Prisma
SDP	Servei de Desenvolupament Professional
OTRDI	Oficina Tècnica RDI
OEEES	Oficina EEES
OSIO	Oficina per la igualtat d'oportunitats
OSI	Oficina de Sistemes d'Informació
ODA	Oficina de Documentació i Arxius
AJ	Assessoria Jurídica
VSU	Vicegerència de Serveis Universitaris
SDO	Servei de Desenvolupament Organitzatiu
GPAQ	Gabinet de Planificació, Avaluació i Qualitat
VDOP	Vicegerència de Desenvolupament Organitzatiu i de Personal
GR	Gabinet del Rector
VD	Vicegerència de Docència
VR	Vicegerència de Recerca
VEP	Vicegerència d'Economia i Patrimoni
VRIC	Vicegerència de Relacions Institucionals i Comunicació
GQG	Gabinet per a la Qualitat de la Gestió



SG	Serveis Generals
SRII	Servei de Relacions Institucionals i Internacionals
INNOVA	Programa INNOVA
UPC21	Programa UPC21
CTT	Centre de Transferència de Tecnologia
CCN	Coordinació del Campus Nord
UGSCCT	Unitat de Gestió dels Serveis Comuns del Campus de Terrassa
UGCS	Unitat de Gestió del Campus Sud
CBL	Campus del Baix Llobregat
UniTIC	Unitat de Tecnologies de la Informació i les Comunicacions
SBD	Servei de Biblioteques i Documentació
SPRL	Servei de Prevenció de Riscos Laborals
SCP	Servei de Comunicació i Promoció
UNIVERSUNIVERS	
SLT	Servei de Llengües i Terminologia
OMC	Oficina de Mitjans de Comunicació

Centres propis

CFIS	Centre de Formació Interdisciplinar Superior
FME	Facultat de Matemàtiques i Estadística
ETSAB	Escola Tècnica Superior d'Arquitectura de Barcelona
ETSEIAT	Escola Tècnica Superior d'Enginyeries Industrial i Aeronàutica de Terrassa
ETSETB	Escola Tècnica Superior d'Enginyeria de Telecomunicació de Barcelona
ETSEIB	Escola Tècnica Superior d'Enginyeria Industrial de Barcelona
ETSECC PB	Escola Tècnica Superior d'Enginyers de Camins, Canals i Ports de Barcelona
FIB	Facultat d'Informàtica de Barcelona
FNB	Facultat de Nàutica de Barcelona
ETSAV	Escola Tècnica Superior d'Arquitectura del Vallès



EETAC	Escola d'Enginyeria de Telecomunicació i Aeroespacial de Castelldefels
EPSEB	Escola Politècnica Superior d'Edificació de Barcelona
EET	Escola d'Enginyeria de Terrassa
EPSEM	Escola Politècnica Superior d'Enginyeria de Manresa
EPSEVG	Escola Politècnica Superior d'Enginyeria de Vilanova i la Geltrú
EUOOT	Escola Universitària d'Òptica i Optometria de Terrassa
ESAB	Escola Superior d'Agricultura de Barcelona

Instituts

INTEXTER	Institut d'Investigació Tèxtil de Cooperació Industrial de Terrassa
IOC	Institut d'Organització i Control de Sistemes Industrials
IAAC	Institut d'Arquitectura Avançada de Catalunya
INTE	Institut de Tècniques Energètiques
ICE	Institut de Ciències de l'Educació

Departaments

AC	Departament d'Arquitectura de Computadors
CMEM	Departament de Ciència dels Materials i Enginyeria Metal·lúrgica
CA	Departament de Composició Arquitectònica
CA1	Departament de Construccions Arquitectòniques I
CA2	Departament de Construccions Arquitectòniques II
EC	Departament d'Enginyeria de la Construcció
ESAI	Departament d'Enginyeria de Sistemes, Automàtica i Informàtica Industrial
ETCG	Departament d'Enginyeria del Terreny, Cartogràfica i Geofísica
EE	Departament d'Enginyeria Elèctrica
EEL	Departament d'Enginyeria Electrònica
EHMA	Departament d'Enginyeria Hidràulica, Marítima i Ambiental
EM	Departament d'Enginyeria Mecànica
EQ	Departament d'Enginyeria Química



ETP	Departament d'Enginyeria Tèxtil i Paperera
EIO	Departament d'Estadística i Investigació Operativa
EA	Departament d'Estructures a l'Arquitectura
EGE	Departament d'Expressió Gràfica a l'Enginyeria
EGA1	Departament d'Expressió Gràfica Arquitectònica I
EGA2	Departament d'Expressió Gràfica Arquitectònica II
FA	Departament de Física Aplicada
FEN	Departament de Física i Enginyeria Nuclear
ITT	Departament d'Infraestructura del Transport i del Territori
LSI	Departament de Llenguatges i Sistemes Informàtics
MMT	Departament de Màquines i Motors Tèrmics
MA1	Departament de Matemàtica Aplicada I
MA2	Departament de Matemàtica Aplicada II
MA3	Departament de Matemàtica Aplicada III
MAITE	Departament de Matemàtica Aplicada i Telemàtica
MF	Departament de Mecànica de Fluids
OO	Departament d'Òptica i Optometria
OE	Departament d'Organització d'Empreses
PA	Departament de Projectes Arquitectònics
PE	Departament de Projectes d'Enginyeria
RMEE	Departament de Resistència de Materials i Estructures a l'Enginyeria
TSC	Departament de Teoria del Senyal i Comunicacions
UOT	Departament d'Urbanisme i Ordenació del Territori
EMRN	Departament d'Enginyeria Minera i Recursos Naturals
CEN	Departament de Ciència i Enginyeria Nàutiques
MA4	Departament de Matemàtica Aplicada IV
ENTEL	Departament d'Enginyeria Telemàtica



EAB	Departament d'Enginyeria Agroalimentària i Biotecnologia
DiPSE	Departament de Disseny i Programació de Sistemes Electrònics
ESSI	Departament d'Enginyeria de Serveis i Sistemes d'Informació

Centres vinculats

EFFPC	Escola de Fotografia de la Fundació Politècnica de Catalunya
EUNCET	Escola Universitària de Negocis de la Caixa d'Estalvis de Terrassa
EAE	Centre Universitari d'Estudis d'Administració d'Empreses
EMFPC	Escola de Multimèdia de la Fundació Politècnica de Catalunya
CITM	Centre de la Imatge i la Tecnologia Multimèdia
EUETIB	Escola Universitària d'Enginyeria Tècnica Industrial de Barcelona
EUETAB	Escola Universitària d'Enginyeria Tècnica Agrícola de Barcelona
EUPMT	Escola Universitària Politècnica de Mataró
EUETII	Escola Universitària d'Enginyeria Tècnica Industrial d'Igualada
EUETTP C	Escola Universitària d'Enginyeria Tècnica en Teixits de Punt de Canet de Mar
ESPRL	Escola Superior de Prevenció de Riscos Laborals

Grup UPC

AAUPC	Associació d'Amics de la UPC
FPC	Fundació Politècnica de Catalunya
UPCNET	UPCNET
PMT	Parc Mediterrani de la Tecnologia

Ens interns de recerca i transferència

Parc-UPC	Parc de Recerca i Innovació de la UPC
CRNE	Centre de recerca en Nanoenginyeria
CRAE	Centre de recerca de l'Aeronàutica i de l'Espai
CIM	Laboratori de Fabricació Flexible Integrada per Ordinador
CESCA	Centre de Supercomputació de Catalunya



CEPBA	Centre Europeu de Paral·lelisme de Barcelona
CMQP	Centre per la Millora de la Qualitat i Productivitat de Catalunya
CERTEC	Centre d'Estudis de Risc Tecnològic
LIM	Laboratori d'Enginyeria Marítima
LCEM	Laboratori Comú d'Enginyeria Mecànica
FCIHS	Fundació Centre Internacional d'Hidrologia Subterrània
IIEC	Institut d'Estudis Espacials de Catalunya
CPSV	Centre de Política del Sòl i Valoracions
IRI	Institut de Robòtica i Informàtica Industrial
CCABA	Centre de Comunicacions Avançades de Banda Ampla
CREB	Centre de Recerca en Enginyeria Biomèdica
CANET	Centre d'aplicacions de la xarxa
CD6	Centre de Desenvolupament de Sensors, Instrumentació i Sistemes
CELSEM	Centre de Logística i Serveis Marítims
CTM	Centre Tecnològic de Manresa
TALP	Centre de Tecnologies i Aplicacions del Llenguatge i la Parla
CTTC	Centre Tecnològic de la Transferència de Calor
CDEI	Centre de Disseny d'Equips Industrials
CTVG	Centre Tecnològic de Vilanova i la Geltrú
CTP	Centre de Tecnologies de la Producció
C4	Centre de Computació i Comunicacions de Catalunya (C4)
CDPAC	Centre de Documentació de Projectes d'Arquitectura de Catalunya
CEA	Centre d'Enginyeria d'Automoció
CDIF	Centre de Diagnòstic Industrial i Fluidodinàmica
CSSE	Centre de Sistemes i Serveis Electrònics
GCEM	Grup de Compatibilitat Electromagnètica
CDALTS	Centre de Disseny i d'Aliatges Lleugers i Tractament de Superfície



CIEFMA	Centre d'Integritat Estructural i Fiabilitat dels Materials
CEINTEC	Centre d'Innovació de Tecnologia d'Estructures i Construcció
LABSON	Laboratori de Sistemes Oleohidràulics i Pneumàtics
LTM	Laboratori de Tecnologia dels Materials
SARTI	Centre de Desenvolupament Tecnològic de Sistemes d'Adquisició Remota i Tractament de la Informació
CITCEA	Centre d'Innovació Tecnològica en Convertidors Estàtics i Accionaments
CIRI	CEPBA-IBM Research Institute
LAM	Laboratori d'Aplicacions Multimèdia
CTF	Centre Tècnic de Filatura
GRAHI	Grup de Recerca Aplicada en Hidrometeorologia
LEAM	Laboratori d'Enginyeria Acústica i Mecànica
CREMIT	Centre de Recerca de Motors i Instal·lacions Tèrmiques
SIMGRUP	Centre d'Anàlisi i Millora de Processos mitjançant Simulació
CRESCA	Centre de Recerca en Seguretat i Control Alimentari
CRAL	Centre de Recerca i Serveis per a l'Administració Local
CEBIM	Centre de Biotecnologia Molecular
CRV	Centre de Realitat Virtual
CRIT	Centre de Recerca i Innovació en Toxicologia
CREBEC	Centre de Referència en Bioenginyeria de Catalunya
LOGISIM	Centre de Simulació i Optimització de Processos Logístics
CETpD-UPC	Centre d'Estudis Tecnològics per a l'Atenció a la Dependència i la Vida Autònoma UPC
PERC-UPC	Centre de Recerca d'Electrònica de Potència UPC
MCIA	Centre de Recerca en Sistemes Electrònics Industrials
LITEM	Laboratori per a la Innovació Tecnològica d'Estructures i Materials – UPC



CERpIE-UPC	Centre Específic de Recerca i Desenvolupament per a la Millora i Innovació de les Empreses
CCD	Centre de Cooperació per al Desenvolupament
UNIFF	Unitat de Formació de Formadors
CPA	Centre de Produccions Audiovisuais

Entitats vinculades

GUNI	Global University Network for Innovation
CEIB	Consorci Escola Industrial de Barcelona
CENIT	Centre d'Innovació del Transport
IG	Institut de Geomàtica
ICFO	Institut de Ciències Fotòniques
CIMNE	Centre Internacional de Mètodes Numèrics en Enginyeria
CIIRC	Centre Internacional d'Investigació de Recursos Costaners
CCP	Centre Català del Plàstic
CTTM	Centre de Tecnologies i Telecomunicacions Mòbils
AIDIT	Agència d'Accreditació de Projectes d'Investigació, Desenvolupament i Innovació Tecnològica, S.L
BSC	Barcelona Supercomputing Center

Càtedres

CUDU	Càtedra UNESCO de Direcció Universitària
CUS	Càtedra UNESCO de Sostenibilitat
CG	Càtedra Reial Gaudí
VMO	Càtedra Victoriano Muñoz Oms - FECSA ENDESA
CPL	Càtedra de Programari Lliure
BMBUPC	Cátedra BMB-UPC de Innovación en Tecnología del Hormigón



B. COMPLEXITAT ORGANITZATIVA DE LES ORGANITZACIONS QUE GENEREN CONEIXEMENT

B.1 Principals característiques organitzatives i de funcionament dels models universitaris

<p>La universitat Republicana (Napoleó, França)</p>	<ul style="list-style-type: none"> ▪ Model derivat de la revolució francesa. ▪ Es regularitzen les professions --> els currículums s'estructuren en funció de les seves necessitats de coneixement. ▪ Es centralitza la facultat d'atorgar certificats dels coneixements adquirits. ▪ Es crea un cos de funcionaris per a regular l'educació ▪ L'estat supervisava tots els aspectes administratius. S'encarregava de la creació càtedres i del nomenament dels funcionaris dedicats a l'educació. <p>La universitat napoleònica es dividia en:</p> <ul style="list-style-type: none"> • Facultats : eren el centre de poder de la universitat. Depenien de l'administració i Estaven formades per Escoles professionals, que s'encarregaven d'elaborar els currículums. • Escoles: orientades a la formació de professionals que demandava l'estat. • Instituts: agrupaven a aquells que es volien dedicar a labors científiques d'investigació. Es van crear dos tipus d'instituts: <ul style="list-style-type: none"> – Instituts Universitaris: Dedicats a la investigació i a la ciència pura – Instituts Tecnològics: Dedicats a la ciència aplicada i a la docència • Escoles d'alts estudis: Dedicades a formar a aquells que ja havien cursat una carrera a la universitat.
--	---



<p>La Universitat de tipus investigador (Humboldt, Alemanya)</p>	<ul style="list-style-type: none"> ▪ El seu eix ja no són les facultats, sinó els departaments en funció de les diferents àrees disciplinàries → distribució dels factors de poder en el campus universitari. ▪ El seminari és la nova modalitat per a promoure l'aprenentatge. ▪ Les facultats són les encarregades de sol·licitar als departaments els professors que requereixen per a complir el currículum de cada carrera. ▪ Els departaments es nodreixen de les investigacions dels seus membres. ▪ Apareixen els seminaris (predecessors dels doctorats) com a llocs on els estudiants es reuneixen per analitzar i estudiar els nous coneixements.
<p>La Universitat Estatal (model soviètic - cubà)</p>	<ul style="list-style-type: none"> ▪ Segueix el model napoleònic, però més centralitzat. ▪ La docència es centra a les universitats, mentre que la investigació ho fa en les "Acadèmies de la Ciència". ▪ La universitat és la prolongació de l'estat pel que fa a l'educació. No tenen cap tipus d'autonomia. ▪ Tots els paràmetres universitaris (inclòs el currículum) són fixats pel ministeri d'educació
<p>La Universitat autònoma (model llatinoamericà)</p>	<ul style="list-style-type: none"> ▪ Model basat en l'autonomia i el co-govern. ▪ Altament normativitzada ▪ Estructura molt homogènia. ▪ Carrera docent igualitària, amb mecanismes d'ascens per mèrits i per antiguitat ▪ Finançament públic. ▪ Estructuració organitzativa en facultats ▪ El consell universitari és l'expressió de tots els aspectes relacionats amb la universitat (docents i no docents). ▪ El consell universitari unifica els poders executiu, legislatiu i judicial de la dinàmica universitària. ▪ Gran consens intern. ▪ Confrontació externa pel pressupost



B.2 Legislació de la Universitat a Espanya. (S. XIX – Actualitat)

<p>Universitat Autònoma (Inici S. XVIII)</p>	<p>Autonomia financera i organitzativa</p>
---	--



<p style="text-align: center;">Plan Caballero (1807) Universitat Liberal</p>	<ul style="list-style-type: none"> ▪ Control estatal. ▪ Reforç de la figura del rector. ▪ Concentració de poders en els claustres de catedràtics. ▪ Supressió de la majoria de les “<i>Universitats menors</i>”. ▪ Creació i consolidació arreu de l'estat dels anomenats “<i>Institutos de segunda enseñanza</i>”, com a centres que complirien la funció de les antigues universitats menors. ▪ Supressió de les acadèmies de dubtosa qualitat. ▪ Unificació de les universitats pel que fa a: <ul style="list-style-type: none"> • Ordre i duració dels cursos • Nombre de cursos • Rigor en l'assistència a les classes • Rigor en les explicacions • Clara diferenciació dels graus majors i menors i la manera d'obtenir el títol en cada cas. ▪ Desapareixen els delmes eclesiàstics com a forma de finançament de les universitats. ▪ S'estableix que les universitats s'han de finançar partir dels drets de matrícula i acadèmics, a més a més de quantitats fixades que, per primer cop, s'inclouen en els pressupost de l'estat. ▪ Les universitats queden pendents del Ministeri de foment. ▪ El rector es converteix en una figura política de designació ministerial. ▪ Desapareixen els privilegis jurisdiccionals de les universitats. ▪ S'imposa una política educativa segons normes centralitzades amb origen i difusió des de Madrid. ▪ Es crea un cos uniforme i fix de catedràtics funcionaris de l'estat a partir d'oposicions centralitzades.
<p>“Ley de ordenación universitaria a” (1943) (Universitat al servei del règim franquista)</p>	<ul style="list-style-type: none"> ▪ Elevada rigidesa administrativa ▪ Elevada rigidesa jeràrquica → concentració de tots els poders en el rector



<p style="text-align: center;">Llei general d'educació (1970)</p>	<ul style="list-style-type: none"> ▪ Busca la modernització del sistema. ▪ Estructura els estudis universitaris en tres cicles. ▪ Concedeix certa autonomia en matèries de docència i investigació. ▪ S'aproven i apliquen nous plans per a l' impuls de la investigació. ▪ S'introdueix certa flexibilitat en els diferents currículums impartits (apareixen les assignatures optatives) ▪ Es potencien els departaments i els instituts universitaris. ▪ Reapareixen els claustres universitaris, concedint-los-hi certs poders. ▪ El claustre universitari passa a tenir un terç de pes en l'elecció del rector
<p style="text-align: center;">Llei de reforma universitària (LRU) (1983)</p>	<ul style="list-style-type: none"> ▪ Estableix l'estructura dels centres universitaris ▪ Desenvolupa i reglamenta el concepte constitucional d'autonomia universitària. ▪ Efectua la distribució de competències en matèria d'educació universitària entre l'Estat, les Comunitats Autònomes i les pròpies universitats. ▪ Dota a les universitats de personalitat jurídica. ▪ Dota a les universitats de capacitat de gestió
<p style="text-align: center;">Llei Orgànica de Universitats (LOU) (2001)</p>	<ul style="list-style-type: none"> - Millora de la qualitat i l'excel·lència de l'activitat universitària → creació de procediments d'avaluació de la docència i de la investigació. - Creació de l'Agència Nacional de Qualitat i Acreditació → avaluació dels ensenyaments, l'activitat investigadora, docent i de gestió de les universitats, així com els seus serveis i programes.



C. GRUPS DE RECERCA

C.1 RELACIÓ DE GRUPS DE RECERCA

	2005/2006		2006/2007		2007/2008		2008/2009		2009/2010
1	ALBCOM	1	(MC)2	1	(MC)2	1	(MC)2	1	(MC)2
2	(MC)2	2	A&MP	2	A&MP	2	A&MP	2	A&MP
3	ACES	3	ACES	3	ACES	3	ACES	3	ACES
4	AEA	4	AEA	4	AEA	4	AEA	4	AEA
5	AHA	5	AHA	5	AHA	5	AHA	5	AHA
6	AIEM	6	AIEM	6	AIEM	6	AIEM	6	AIEM
7	ANTENNALAB	7	ALBCOM	7	ALBCOM	7	ALBCOM	7	ALBCOM
8	AQUAL	8	AMPC	8	AMPC	8	ALIMen	8	ALIMen
9	ARCO	9	ANTENNALAB	9	ANTENNALAB	9	AMPC	9	AMPC
10	BAMPLA	10	AQUAL	10	AQUAL	10	ANA	10	ANA
11	BIBITE	11	ARCO	11	ARCO	11	ANTENNALAB	11	ANTENNALAB
12	CAP	12	BAMPLA	12	BAMPLA	12	AQUAL	12	AQUAL
13	CBA	13	BIBITE	13	BIBITE	13	ARCHT	13	ARCHT
14	CDAL	14	CAP	14	CAP	14	ARCO	14	ARCO
15	CEPIMA	15	CBA	15	CBA	15	BAMPLA	15	BAMPLA
16	CERCLE	16	CDAL	16	CDAL	16	BIBITE	16	BIBITE
17	CERTEC	17	CEPIMA	17	CEPIMA	17	CAP	17	CAP
18	CIEFMA	18	CERCLE	18	CERCLE	18	CBA	18	CBA
19	CIPAGRAF	19	CERTEC	19	CERTEC	19	CDAL	19	CDAL
20	CMC	20	CIEFMA	20	CIEFMA	20	CEMAD	20	CEMAD
21	CNDS	21	CIPAGRAF	21	CIPAGRAF	21	CEPIMA	21	CEPIMA
22	CODALAB	22	CMC	22	CIRCUIT	22	CERCLE	22	CERCLE
23	COMBGRAF	23	CNDS	23	CMC	23	CERTEC	23	CERTEC
24	CPSV	24	CODALAB	24	CNDS	24	CIEFMA	24	CIEFMA
25	CREMIT	25	COMBGRAF	25	CODALAB	25	CIPAGRAF	25	CIPAGRAF
26	CTTC	26	CPSV	26	COMBGRAF	26	CIRCUIT	26	CIRCUIT
27	DCCG	27	CREMIT	27	CPSV	27	CITCEA	27	CITCEA
28	DF	28	CTTC	28	CREMIT	28	CMC	28	CMC
29	DGDSA	29	DAMA-UPC	29	CTTC	29	CNDS	29	CNDS
30	DILAB	30	DCCG	30	DAMA-UPC	30	CODALAB	30	CODALAB
31	DITEC	31	DF	31	DCCG	31	COMBGRAF	31	COMBGRAF
32		32	DGDSA	32	DF	32	CPSV	32	CPSV
33	DONLL	33	DILAB	33	DGDSA	33	CRAHI	33	CRAHI
34	EDPA	34	DITEC	34	DILAB	34	CREMIT	34	CREMIT
35	EGSA	35	DONLL	35	DITEC	35	CTTC	35	CTTC
36	EMCIS	36	EDPA	36	DONLL	36	DAMA-UPC	36	DAMA-UPC
37	ENMA	37	EGSA	37	EDPA	37	DCCG	37	DCCG
38	EOLI	38	ENMA	38	EGSA	38	DF	38	DF



	2005/2006		2006/2007		2007/2008		2008/2009		2009/2010	
39	EPIC	39	EOLI	39	ENMA	39	DGDSA	39	DGDSA	
40	ERNMA	40	EPIC	40	EOLI	40	DILAB	40	DILAB	
41	EXIT	41	ERNMA	41	EPIC	41	DITEC	41	DITEC	
42	FIA	42	EXIT	42	ERNMA	42	DMAG	42	DMAG	
43	FLUIDS	43	FIA	43	EXIT	43	DONLL	43	DONLL	
44	FLUMEN	44	FLUIDS	44	FIA	44	EDPA	44	EDPA	
45	FMPE	45	FLUMEN	45	FLUIDS	45	EGEO	45	EGEO	
46	FORM	46	FMPE	46	FLUMEN	46	EGSA	46	EGSA	
47	FOTONICA	47	FORM	47	FMPE	47	ENGIBIO	47	ENGIBIO	
48	G.A.E.C.E.	48	FOTONICA	48	FORM	48	ENMA	48	ENMA	
49	GAA	49	G.A.E.C.E.	49	FOTONICA	49	EOLI	49	EOLI	
50	GAGE	50	GAA	50	G.A.E.C.E.	50	EPIC	50	EPIC	
51	GAT	51	GAGE	51	GAA	51	ERNMA	51	ERNMA	
52	GBMI	52	GAT	52	GAGE	52	EXIT	52	EXIT	
53	GCM	53	GBMI	53	GAT	53	FIA	53	FIA	
54	GCO	54	GCM	54	GBMI	54	FLUIDS	54	FLUIDS	
55	GEG-XXI	55	GCO	55	GCM	55	FLUMEN	55	FLUMEN	
56	GESSI	56	GEG-XXI	56	GCO	56	FORM	56	FORM	
57	GHS	57	GEMMA	57	GEG-XXI	57	FOTONICA	57	FOTONICA	
58	GIE	58	GESSI	58	GEMMA	58	G.A.E.C.E.	58	G.A.E.C.E.	
59	GIEF	59	GHS	59	GESSI	59	GAA	59	GAA	
60	GIES	60	GIE	60	GHS	60	GAGE	60	GAGE	
61	GIIP	61	GIEF	61	GIE	61	GAT	61	GAT	
62	GIOPACT	62	GIES	62	GIEF	62	GBMI	62	GBMI	
63	GIRAS	63	GIIP	63	GIES	63	GCM	63	GCM	
64	GNOM	64	GIOPACT	64	GIIP	64	GCO	64	GCO	
65	GOAPI	65	GIRAS	65	GIOPACT	65	GEG-XXI	65	GEG-XXI	
66	GPI	66	GNOM	66	GIRAS	66	GEMMA	66	GEMMA	
67	GPLN	67	GOAPI	67	GITS	67	GESSI	67	GESSI	
68	GRAA	68	GPI	68	GNOM	68	GHS	68	GHS	
69	GRCM	69	GPLN	69	GOAPI	69	GIE	69	GIE	
70	GRCUV	70	GRAA	70	GPI	70	GIEF	70	GIEF	
71	GREA	71	GRAHI	71	GPLN	71	GIES	71	GIES	
72	GREC	72	GRCM	72	GRAA	72	GIIP	72	GIIP	
73	GRECDH	73	GRCUV	73	GRAHI	73	GIOPACT	73	GIOPACT	
74	GRECEAM	74	GREA	74	GRCM	74	GIRAS	74	GIRAS	
75	GREDIC	75	GREC	75	GRCUV	75	GITS	75	GITS	
76	GREENER	76	GRECDH	76	GREA	76	GNOM	76	GNOM	
77	GREIP	77	GRECEAM	77	GREC	77	GOAPI	77	GOAPI	
78	GREMA	78	GREDIC	78	GRECDH	78	GPI	78	GPI	
79	GREGO	79	GREENER	79	GRECEAM	79	GPLN	79	GPLN	
	80	GREP	80	GREIP	80	GREDIC	80	GRAA	80	GRAA



	2005/2006		2006/2007		2007/2008		2008/2009		2009/2010
81	GRESA	81	GREMA	81	GREENER	81	GRCM	81	GRCM
82	GRESIM	82	GREO	82	GREIP	82	GRCUV	82	GRCUV
83	GRHCT	83	GREP	83	GREMA	83	GREA	83	GREA
84	GRICCA	84	GRESA	84	GREO	84	GREC	84	GREC
85	GRINS	85	GRESIM	85	GREP	85	GRECDH	85	GRECDH
86	GRTJ	86	GRHCT	86	GRESA	86	GRECEAM	86	GRECEAM
87	GRU	87	GRIC	87	GRESIM	87	GREDIC	87	GREDIC
88	GRUP ISI	88	GRICCA	88	GREVTAM	88	GREENER	88	GREENER
89	GSS	89	GRINS	89	GRHCT	89	GREIP	89	GREIP
90	HAA	90	GRTJ	90	GRIC	90	GREMA	90	GREMA
91	HIPCS	91	GRU	91	GRICCA	91	GREO	91	GREO
92	IEB	92	GRUP ISI	92	GRINS	92	GREP	92	GREP
93	IMEM	93	GSS	93	GRTJ	93	GRESA	93	GRESA
94	INNOVA PQ	94	HAA	94	GRU	94	GRESIM	94	GRESIM
95	INSIDE	95	HIPCS	95	GRUP ISI	95	GREVTAM	95	GREVTAM
96	KEMLG	96	IEB	96	GSS	96	GRHCT	96	GRHCT
97	L' AIRE	97	IMEM	97	HAA	97	GRIC	97	GRIC
98	LACÀN	98	INSIDE	98	HIPCS	98	GRICCA	98	GRICCA
99	LARCA	99	KEMLG	99	IEB	99	GRINS	99	GRINS
100	LIAM	100	L' AIRE	100	IMEM	100	GRPFM	100	GRPFM
101	LIM/UPC	101	LACÀN	101	INSIDE	101	GRTJ	101	GRTJ
102	LITEM	102	LARCA	102	KEMLG	102	GRU	102	GRU
103	LOGPROG	103	LEAN MRG	103	L' AIRE	103	GRUP ISI	103	GRUP ISI
104	LUB	104	LIAM	104	LAB	104	GSS	104	GSS
105	MACROM	105	LIM/UPC	105	LACÀN	105	HAA	105	HAA
106	MAK	106	LITEM	106	LARCA	106	HABITAR	106	HABITAR
107	MATCAR	107	LOGPROG	107	LEAN MRG	107	HIPCS	107	HIPCS
108	MCIA	108	LUB	108	LIAM	108	IEB	108	ICARUS
109	MD	109	MACROM	109	LIM/UPC	109	IMEM	109	IEB
110	MECMAT	110	MAK	110	LITEM	110	INSIDE	110	IMEM
111	MMAC	111	MAPS	111	LOGPROG	111	KEMLG	111	INSIDE
112	MNT	112	MATCAR	112	LUB	112	L' AIRE	112	KEMLG
113	MOVING	113	MCIA	113	MACROM	113	LAB	113	L' AIRE
114	MPI	114	MD	114	MAK	114	LACÀN	114	LAB
115	MSR	115	MECMAT	115	MAPS	115	LARCA	115	LACÀN
116	MSVA	116	MMAC	116	MATCAR	116	LEAN MRG	116	LARCA
117	MTA	117	MNT	117	MCIA	117	LIAM	117	LEAN MRG
118	MVCO	118	MOVING	118	MD	118	LIM/UPC	118	LIAM
119	NERG	119	MPI	119	MECMAT	119	LITEM	119	LIM/UPC
120	NOLIN	120	MSR	120	MMAC	120	LOGPROG	120	LITEM
121	NRG	121	MSVA	121	MNT	121	LUB	121	LOGPROG
122	PITP	122	MTA	122	MOVING	122	MACROM	122	LUB



	2005/2006		2006/2007		2007/2008		2008/2009		2009/2010
123	POCIÓ	123	MVCO	123	MPI	123	MAK	123	MACROM
124	POL	124	NERG	124	MSR	124	MAPS	124	MAK
125	POLQUITEX	125	NOLIN	125	MSVA	125	MATCAR	125	MAPS
126	POLYCOM	126	NRG	126	MTA	126	MCIA	126	MATCAR
127	PROCOMAME	127	PITP	127	MVCO	127	MD	127	MCIA
128	PROMALS	128	POCIÓ	128	NERG	128	MECMAT	128	MD
129	PSEP	129	POL	129	NOLIN	129	MMAC	129	MECMAT
130	PUPP	130	POLQUITEX	130	NRG	130	MNT	130	MMAC
131	QINE	131	POLYCOM	131	PITP	131	MOVING	131	MNT
132	QSE	132	PROCOMAME	132	POCIÓ	132	MPI	132	MOVING
133	QUPER	133	PROMALS	133	POL	133	MSR	133	MPI
134	RF&MW	134	PSEP	134	POLQUITEX	134	MSVA	134	MSR
135	RSLAB	135	PUPP	135	POLYCOM	135	MTA	135	MSVA
136	SAC	136	QINE	136	PROCOMAME	136	MVCO	136	MTA
137	SARTI	137	QSE	137	PROMALS	137	NERG	137	MVCO
138	SC-SIMBIO	138	REMM	138	PSEP	138	NOLIN	138	NERG
139	SEPIC	139	RF&MW	139	PUPP	139	NRG	139	NOLIN
140	SERTEL	140	RSLAB	140	QINE	140	PITP	140	NRG
141	SETRI	141	SAC	141	QSE	141	POCIÓ	141	PITP
142	SIMCON	142	SARTI	142	REMM	142	POL	142	POCIÓ
143	SISBIO	143	SC-SIMBIO	143	RF&MW	143	POLQUITEX	143	POL
144	SOCO	144	SEER	144	RSLAB	144	POLYCOM	144	POLQUITEX
145	SPCOM	145	SEPIC	145	SAC	145	PROCOMAME	145	POLYCOM
146	SPPT	146	SERTEL	146	SARTI	146	PROMALS	146	PROCOMAME
147	STH	147	SETRI	147	SC-SIMBIO	147	PSEP	147	PROMALS
148	TE	148	SIMCON	148	SEER	148	PUPP	148	PSEP
149	TECTEX	149	SISBIO	149	SEPIC	149	QINE	149	PUPP
150	TERFIQ	150	SOCO	150	SERTEL	150	QSE	150	QINE
151	TMAS (T+)	151	SPCOM	151	SETRI	151	REMM	151	QSE
152	TN	152	SPPT	152	SIMCON	152	RF&MW	152	REMM
153	TRANSMAR	153	STH	153	SISBIO	153	RSLAB	153	RF&MW
154	VARIDIS	154	TE	154	SOCO	154	SAC	154	RSLAB
155	VEU	155	TECTEX	155	SPCOM	155	SARTI	155	SAC
156	VIS	156	TERFIQ	156	SPPT	156	SC-SIMBIO	156	SARTI
157	WNG	157	TIEG	157	STH	157	SEER	157	SC-SIMBIO
		158	TMAS (T+)	158	TE	158	SEPIC	158	SEER
		159	TN	159	TECNOFAB	159	SERTEL	159	SEPIC
		160	TRANSMAR	160	TECTEX	160	SETRI	160	SERTEL
		161	VARIDIS	161	TERFIQ	161	SIMCON	161	SETRI
		162	VEU	162	TIEG	162	SISBIO	162	SIMCON
		163	VIS	163	TMAS (T+)	163	SOCO	163	SIR



	2005/2006		2006/2007		2007/2008		2008/2009		2009/2010
		164	WNG	164	TN	164	SPCOM	164	SISBIO
				165	TRANSMAR	165	SPPT	165	SOCO
			(+)11	166	VARIDIS	166	STH	166	SPCOM
				167	VEU	167	TE	167	SPPT
				168	VIS	168	TECNOFAB	168	STH
				169	WNG	169	TECTEX	169	TE
				(+)5		170	TERFIQ	170	TECNOFAB
						171	TIEG	171	TECTEX
						172	TMAS (T+)	172	TERFIQ
						173	TN	173	TIEG
						174	TRANSMAR	174	TMAS (T+)
						175	VARIDIS	175	TN
						176	VEU	176	TRANSMAR
						177	VIS	177	VARIDIS
						178	WNG	178	VEU
							(+)10	179	VIS
								180	WNG
									(+2)

C.2 CREACIÓ/DESAPARICIÓ DELS GRUPS DE RECERCA

	2005/2006	2006/2007	2007/2008	2008/2009	2009/2010	2010/2011
Nº TOTAL DE GRUPS DE RECERCA	157	164	169	178	180	180
DESAPAREIXEN	-	5	-	1	-	4
		ALBCOM EMCIS FMPE INNOVA PQ QUPER		GRAHI		LAB MECMAT GPI SIR
ES CREEN	-	11	5	10	2	4
		A&MP ALBCOM AMPC DAMA-UPC GEMMA GRAHI GRIC LEAN MRG REMM SEER TIEG	CIRCUIT GREVTAM LAB TECNOFAB GITS	ALIMen ANA ARCHT CEMAD CITCEA CRAHI DMAG EGEO ENGIBIO GRPFM	ICARUS SIR	GICITED GR-DCS PAB WiComTec



C.3 LLISTA DELS ACTUALS GRUPS DE RECERCA DE LA UPC

- 1 * (MC)2 - Grup de Mecànica Computacional en Medis Continus
- 2 * A&MP - Grup de Processament d'Arrays i Sistemes Multicanal
- 3 * ACES - Control Avançat de Sistemes d'Energia (2)
- 4 * AEA - Art, Estètica i Antropologia de l'Espai
- 5 * AHA - Arquitectures Hardware Avançades
- 6 * AIEM - Arquitectura, energia i medi ambient(2)
- 7 * ALBCOM - Algorismia, Bioinformàtica, Complexitat i Mètodes Formals
- 8 * ALIMen - Grup de recerca en Enginyeria i Producció Alimentària
- 9 * AMPC - Anàlisi de materials de Patrimoni Cultural (2)
- 10 * ANA - Grup d'Arquitectures Avançades de Xarxes
- 11 * ANTENNALAB - Grup d'Antenes i Sistemes Radio
- 12 * AQUAL - Aqüicultura i qualitat dels productes aquàtics
- 13 * ARCHT - Arquitectura actual, construir avui, aprendre avui
- 14 * ARCO - Microarquitectura i Compiladors
- 15 * BAMPLA - Disseny i Avaluació de Xarxes i Serveis de Banda Ampla
- 16 * BIBITE - Biomaterials, Biomecànica i Enginyeria de Teixits
- 17 * CAP - Grup de Computació d'Altes Prestacions
- 18 * CBA - Sistemes de Comunicacions de Banda Ampla
- 19 * CDAL - Centre de Disseny d'Aliatges Lleugers i Tractaments de Superfície (2)
- 20 * CEMAD - Caracterització elèctrica de materials i dispositius
- 21 * CEPIMA - Centre d'Enginyeria de Processos i Medi Ambient(2)
- 22 * CERCLE - Grup de Recerca: Cercle d'Arquitectura
- 23 * CERTEC - Centre d'Estudis del Risc Tecnològic(2)
- 24 * CIEFMA - Centre d'Integritat Estructural i Fiabilitat dels Materials
- 25 * CIPAGRAF - Grup de Recerca Paperer i Gràfic
- 26 * CIRCUIT - Grup de Recerca en Circuits i Sistemes de Comunicació
- 27 * CITCEA - Centre d'Innovació Tecnològica en Convertidors Estàtics i Accionaments
- 28 * CMC - Control, Monitorització i Comunicacions
- 29 * CNDS - Xarxes de Computadors i Sistemes Distribuïts
- 30 * CODALAB - Control, Dinàmica i Aplicacions
- 31 * COMBGRAF - Combinatòria, Teoria de Grafs i Aplicacions (3)
- 32 * CPSV - Centre de Política de Sòl i Valoracions
- 33 * CRAHI - Centre de Recerca Aplicada en Hidrometeorologia
- 34 * CREMIT - Centre de Recerca de Motors i Instal·lacions Tèrmiques
- 35 * CTTC - Centre Tecnològic de la Transferència de Calor
- 36 * DAMA-UPC - Data Management Group (2)
- 37 * DCCG - Grup de recerca en geometria computacional, combinatoria i discreta (3)
- 38 * DF - Dinàmica No Lineal de Fluids (2)
- 39 * DGDSA - Geometria Diferencial, Sistemes Dinàmics i Aplicacions
- 40 * DILAB - Laboratori de física dels materials dielèctrics
- 41 * DITEC - Diagnosi i tècniques d'intervenció en la restauració i rehabilitació d'edificis



- 42 * DMAG - Grup d'Aplicacions Multimèdia Distribuïdes
- 43 * DONLL - Dinàmica no lineal, òptica no lineal i làsers
- 44 * EDPA - L'expressió del projecte d'arquitectura. Anàlisi i evolució
- 45 * EGEO - Enginyeria Geomàtica
- 46 * EGSA - Equacions Diferencials, Geometria, Sistemes Dinàmics i de Control, i Aplicacions (3)
- 47 * ENGIBIO - Enginyeria i Biotecnologia
- 48 * ENMA - Enginyeria del Medi Ambient (2)
- 49 * EOLI - Enginyeria d'Organització i Logística Industrial (2)
- 50 * EPIC - Disseny de circuits analògics integrats i de convertidors de potencia conmutats
- 51 * ERNMA - Enginyeria dels Recursos Naturals i Medi Ambient
- 52 * EXIT - Enginyeria de les Xarxes d'Infraestructures del Territori
- 53 * FIA - Modelització Matemàtica Funcional i Aplicacions
- 54 * FLUIDS - Enginyeria de Fluids (2)
- 55 * FLUMEN - Grup de recerca en Dinàmica Fluvial i Enginyeria Hidrològica
- 56 * FORM - Grup de Recerca: La Forma Moderna
- 57 * FOTONICA - Fotònica
- 58 * G.A.E.C.E. - Grup d'Accionaments Elèctrics amb Commutació Electrònica
- 59 * GAA - Grup d'Astronomia i Astrofísica (2)
- 60 * GAGE - Grup d'Astronomia i Geomàtica (2)
- 61 * GAT - Grup d'Arquitectura i Tecnologia
- 62 * GBMI - Grup de Biotecnologia Molecular i Industrial (2)
- 63 * GCM - Grup de Caracterització de Materials (2)
- 64 * GCO - Grup de Comunicacions Òptiques
- 65 * GEG-XXI - Gaudí, Estructures, Geometria
- 66 * GEMMA - Grup d'Enginyeria i Microbiologia del Medi Ambient
- 67 * GESSI - Grup de recerca en Enginyeria del Software per als Sistemes d'Informació
- 68 * GHS - Grup d'Hidrologia Subterrània (2)
- 69 * GICITED - Grup interdisciplinari de ciència i tecnologia a l'Edificació (2)
- 70 * GIE - Grup d'Informàtica a l'Enginyeria
- 71 * GIEF - Grup Innovació Educativa a la Física
- 72 * GIES - Geofísica i Enginyeria Sísmica (4)
- 73 * GIIP - Grup de Recerca en Enginyeria de Projectes: Disseny, Sostenibilitat i Comunicació
- 74 * GIOPACT - Grup de recerca d'Igualtat d'Oportunitats en l'Arquitectura, la Ciència i la Tecnologia (4)
- 75 * GIRAS - Grup de Recerca d'Arquitectura: Projectes, Territori i Societat
- 76 * GITS - Modelització Integral de Conques i Transport de Sediments
- 77 * GNOM - Grup d'Optimització Numèrica i Modelització (2)
- 78 * GOAPI - Grup d'Òptica Aplicada i Processament d'Imatge (3)
- 79 * GPLN - Grup de Processament del Llenguatge Natural
- 80 * GRAA - Grup de Recerca en Anàlisi Aplicada
- 81 * GRGM - Grup de Recerca en Comunicacions Mòbils
- 82 * GRUV - Grup de Recerca del Centre Universitari de la Visió
- 83 * GR-DCS - Sistemes Distribuïts de Control



- 84 * GREA - Grup de Recerca d'Enginyeria Agro-Ambiental (2)
- 85 * GREC - Grup de Recerca en Enginyeria del Coneixement (4)
- 86 * GRECDH - Grup de Recerca en Cooperació i Desenvolupament Humà (5)
- 87 * GRECEAM - Grup de recerca en contaminació per emissió acústica i en Mecànica
- 88 * GREDIC - Grup de Recerca Economia de la Innovació i del Coneixement
- 89 * GREENER - Grup de recerca d'estudis energètics i de les radiacions (2)
- 90 * GREIP - Edificació i Patrimoni (3)
- 91 * GREMA - Grup de Recerca en Estadística Matemàtica i les seves Aplicacions (3)
- 92 * GREO - Grup de Recerca en Enginyeria Òptica
- 93 * GREP - Grup de Recerca en Electrònica de Potència
- 94 * GRESA - Grup de recerca en estadística aplicada
- 95 * GRESIM - Grup de Recerca en Sistemes Mecatrònics (2)
- 96 * GREVTAM - Grup de Recerca en Vibracions i Teoria i Anàlisi de Màquines
- 97 * GRHCT - Grup de Recerca d'Història de la Ciència i de la Tècnica (2)
- 98 * GRIC - Grup de Recerca i Innovació de la Construcció
- 99 * GRICCA - Grup Interdepartamental per a la Col.laboració Científica Aplicada (2)
- 100 * GRINS - Robòtica Intel·ligent i Sistemes
- 101 * GRPFM - Grup de Recerca en Propietats Físiques dels Materials
- 102 * GRTJ - Grup de Recerca en Teoria de Jocs (2)
- 103 * GRU - Grup de Recerca d'Urbanisme
- 104 * GRUP ISI - Grup d'Instrumentació, sensors i interfícies
- 105 * GSS - Grup Sistemes Sensors
- 106 * HAA - Història de l'art i l'arquitectura
- 107 * HABITAR - Grup de recerca HABITAR
- 108 * HIPICS - Grupo de Circuitos y Sistemas Integrados de Altas Prestaciones
- 109 * ICARUS - Sistemes Avionics i de Comunicació Intel·ligents per Avions no Tripulats
- Fiabls
- 110 * IEB - Instrumentació Electrònica i Biomèdica
- 111 * IMEM - Innovació en Materials i Enginyeria Molecular
- 112 * INSIDE - Innovació en Sistemes per al Disseny i la Formació a l'Enginyeria (4)
- 113 * KEMLG - Grup d'Enginyeria del Coneixement i Aprenentatge Automàtic (2)
- 114 * L'AIRE - Laboratori Aeronàutic i Industrial de Recerca i Estudis (4)
- 115 * LACÀN - Centre Específic de Recerca de Mètodes Numèrics en Ciències Aplicades i Enginyeria (2)
- 116 * LARCA - Laboratori d'Algorísmia Relacional, Complexitat i Aprenentatge (2)
- 117 * LEAN MRG - Lean Management Research Group
- 118 * LIAM - Laboratori de Modelització i Anàlisi de la Informació
- 119 * LIM/UPC - Laboratori d'Enginyeria Marítima
- 120 * LITEM - Laboratori per a la Innovació Tecnològica d'Estructures i Materials
- 121 * LOGPROG - Logica i Programacio
- 122 * LUB - Laboratori d'Urbanisme
- 123 * MACROM - Cristal·lografia, Estructura i Funció de Macromolècules Biològiques
- 124 * MAK - Matemàtica Aplicada a la Criptografia
- 125 * MAPS - Gestió, Polítiques de Preus i Serveis en Xarxes de Nova Generació (2)



- 126 * MATCAR - Materials de construcció i carreteres (2)
- 127 * MCIA - Centre MCIA Innovation Electronics
- 128 * MD - Matemàtica Discreta(2)
- 129 * MMAC - Models Matemàtics aplicats a les ciències humanes i de la natura
- 130 * MNT - Grup de Recerca en Micro i Nanotecnologies
- 131 * MOVING - Grup de Recerca en Modelatge, Interacció i Visualització en Realitat Virtual
(2)
- 132 * MPI - Modelització i processament d'informació
- 133 * MSR - Mecànica del Sòls i de les Roques
- 134 * MSVA - Modelatge i Simulació Visual a l'Arquitectura
- 135 * MTA - Modelització i Tecnologia Ambiental (3)
- 136 * MVCO - Millora Vegetal de Caràcters Organolèptics
- 137 * NERG - Grup de Recerca d'Enginyeria Nuclear
- 138 * NOLIN - Física No-Lineal i Sistemes Fora de l'Equilibri
- 139 * NRG - Riscos Naturals i Geoestadística
- 140 * PAB - Pretextes d'Arquitectura. Barcelona
- 141 * PITP - Projectes d'Innovació Tecnològica de Productes
- 142 * POCIÓ - Protecció Vegetal
- 143 * POL - Polímers
- 144 * POLQUITEX - Materials Polimèrics i Química Tèxtil
- 145 * POLYCOM - Polimers i compòsits: tecnologia
- 146 * PROCOMAME - Processos de Conformació de Materials Metàl·lics
- 147 * PROMALS - Grup de Recerca en Programació Matemàtica, Logística i Simulació
- 148 * PSEP - Polimers Sintètics: Estructura i Propietats. Polimers Biodegradables.
- 149 * PUPP - Perspectives Urbanes: Processos i Projectes
- 150 * QINE - Disseny de Baix Consum, Test, Verificació i Tolerància a Fallades
- 151 * QSE - Qualitat del Subministrament Elèctric
- 152 * REMM - Grup de Recerca en Estructures i Mecànica de Materials
- 153 * RF&MW - Grup de Recerca de sistemes, dispositius i materials de RF i microones
- 154 * RSLAB - Grup de Recerca en Teledetecció
- 155 * SAC - Sistemes Avançats de Control (3)
- 156 * SARTI - Centre de Desenvolupament Tecnològic de Sistemes d'Adquisició Remota i
Tractament de la Informació (4)
- 157 * SC-SIMBIO - Sistemes complexos. Simulació discreta de materials i de sistemes
biològics (2)
- 158 * SEER - Sistemes Elèctrics d'Energia Renovable
- 159 * SEPIC - Sistemes Electrònics de Potència i de Control
- 160 * SERTEL - Serveis Telemàtics
- 161 * SETRI - Grup de Tècniques de Separació i Tractament de Residus Industrials
- 162 * SIMCON - Grup de Recerca de Simulació per Ordinador en Matèria Condensada
- 163 * SISBIO - Senyals i Sistemes Biomèdics
- 164 * SOCO - Soft Computing
- 165 * SPCOM - Grup de Recerca de Processament del Senyal i Comunicacions
- 166 * SPPT - Superfícies, Productes i Processos Tèxtils (2)
- 167 * STH - Sostenibilitat, Tecnologia i Humanisme (8)

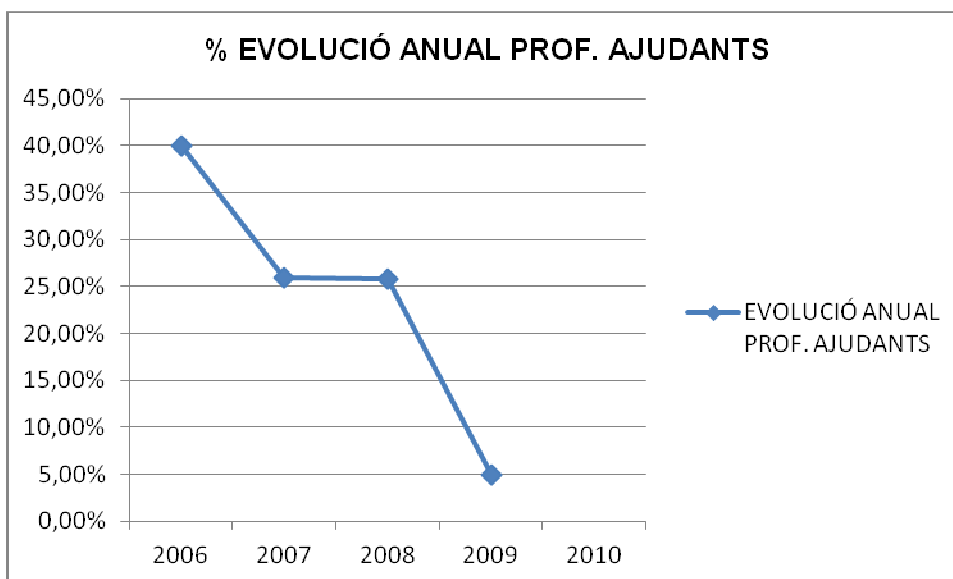
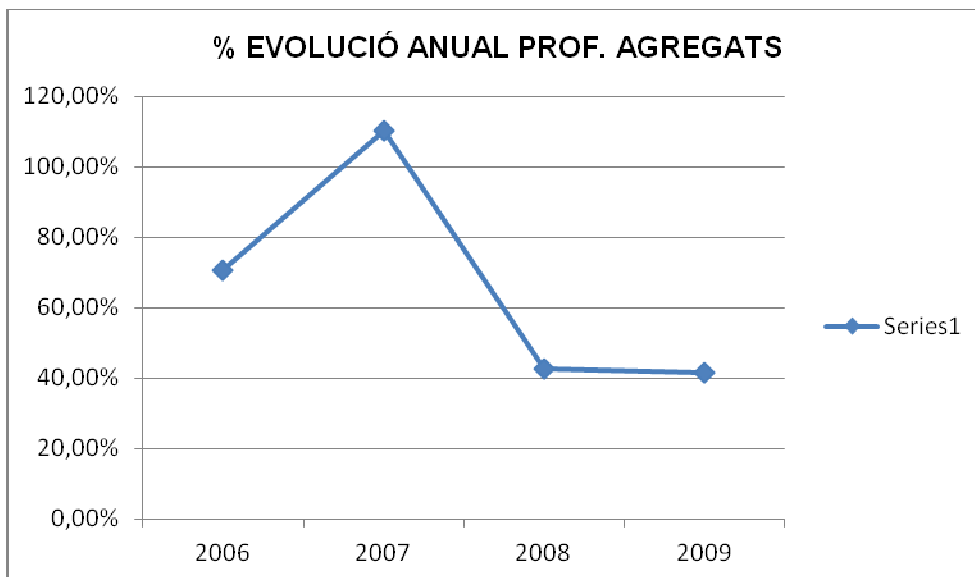


- 168 * TE - Tecnologia d'Estructures
- 169 * TECNOFAB - Grup de Recerca en Tecnologies de Fabricació
- 170 * TECTEX - Grup de recerca en Tecnologia Tèxtil
- 171 * TERFIQ - Grup de Termodinàmica i Físico-Química (2)
- 172 * TIEG - Grup d'Electrònica Industrial Terrassa
- 173 * TMAS (T+) - Toxicologia i Microbiologia Ambiental i Sanitària (2)
- 174 * TN - Teoria de Nombres (3)
- 175 * TRANSMAR - Grup de recerca de transport marítim i logística
- 176 * VARIDIS - Varietats Riemannianes Discretes i Teoria del Potencial (2)
- 177 * VEU - Grup de Tractament de la Parla
- 178 * VIS - Visió Artificial i Sistemes Intel·ligents (2)
- 179 * WiComTec - Tecnologies i Comunicacions sense fils
- 180 * WNG - Grup de xarxes sense fils

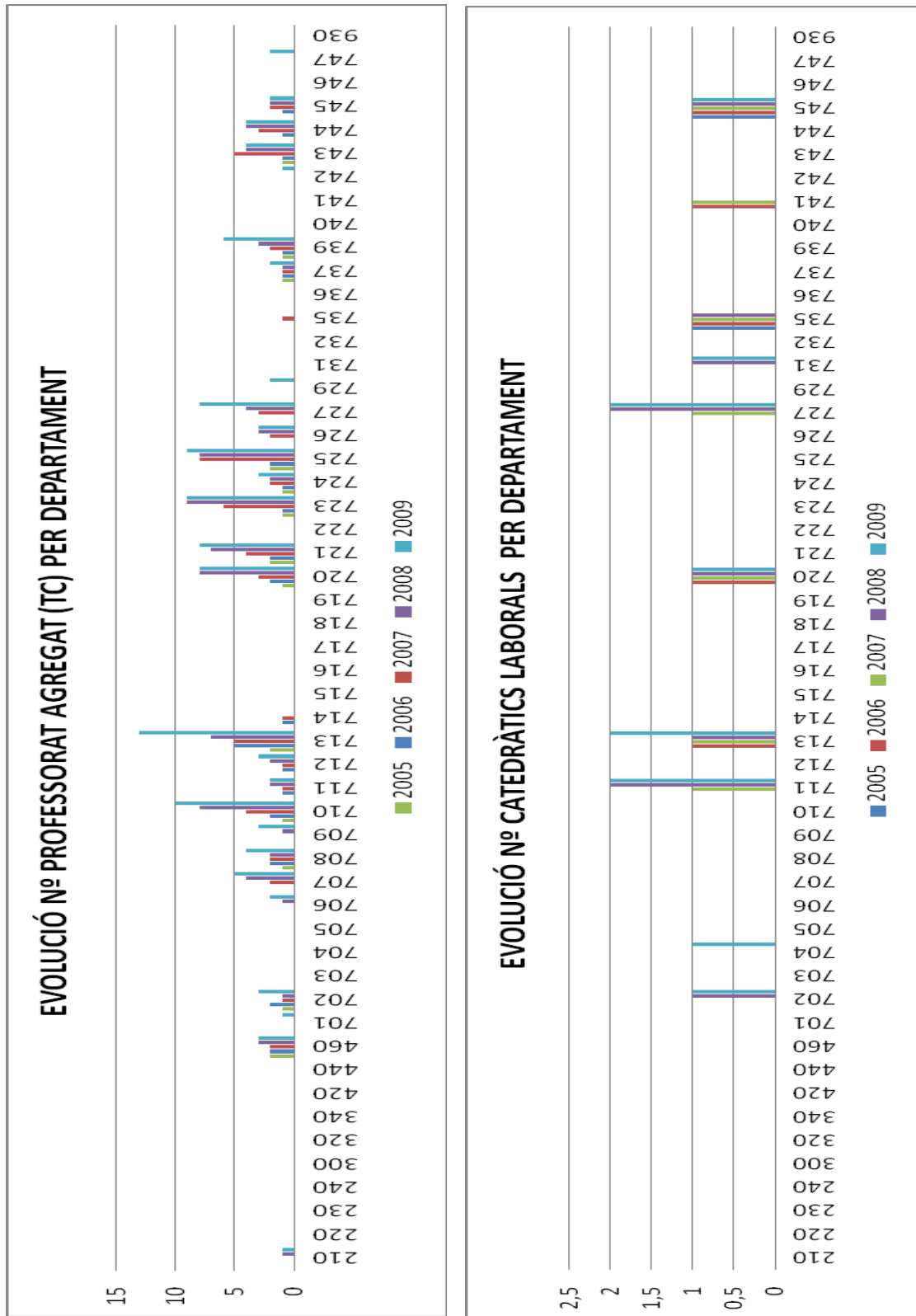


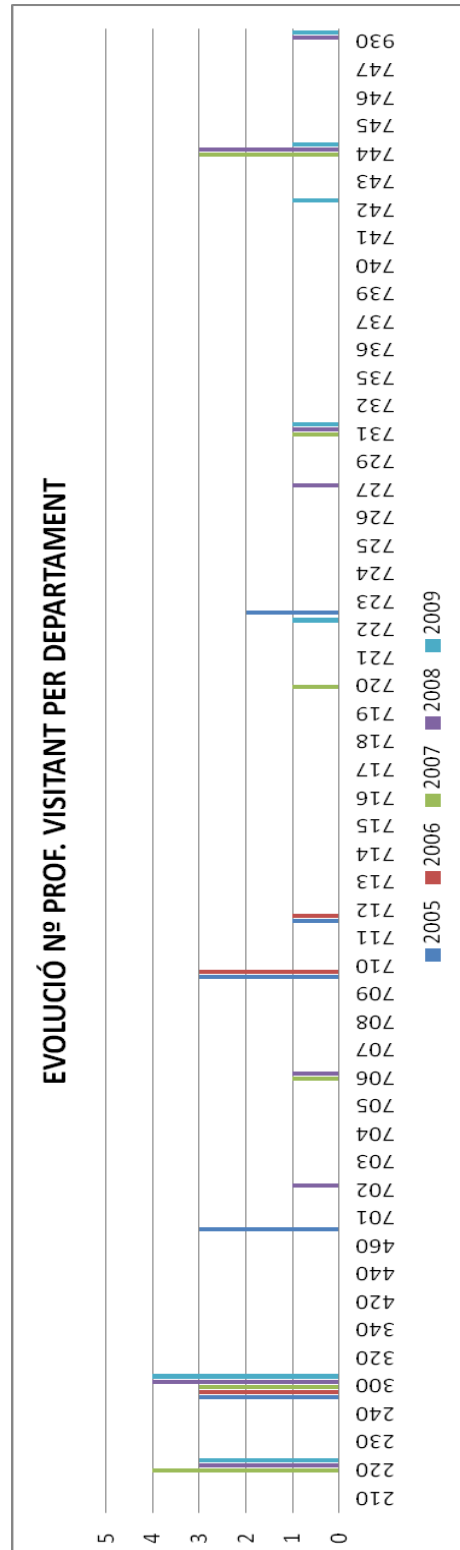
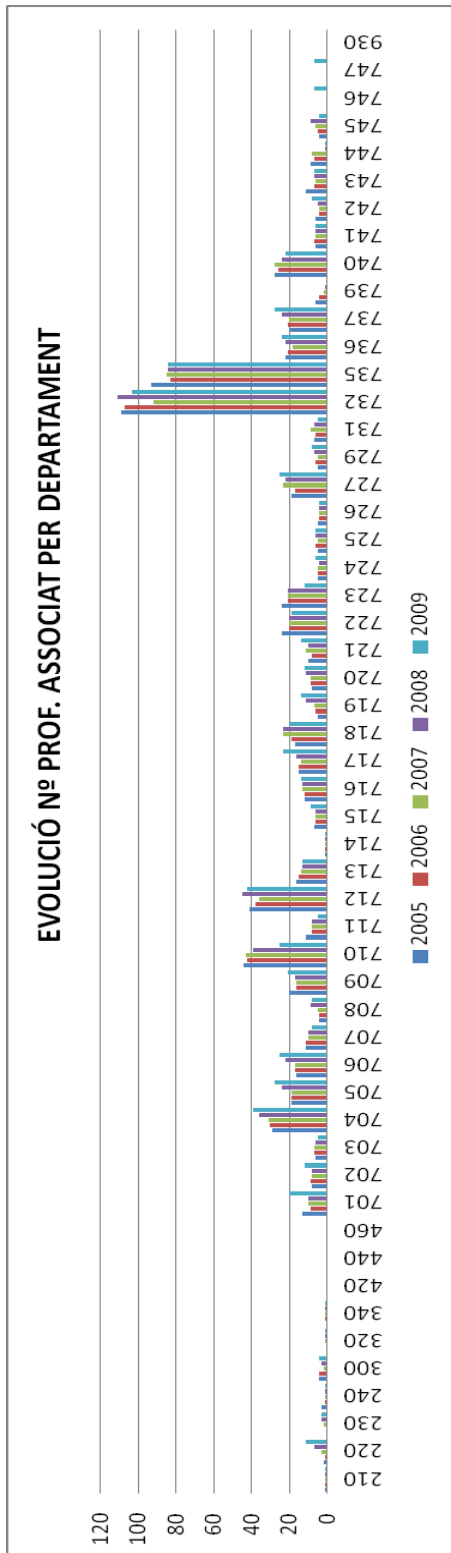
D. GRÀFICS DE PERSONAL

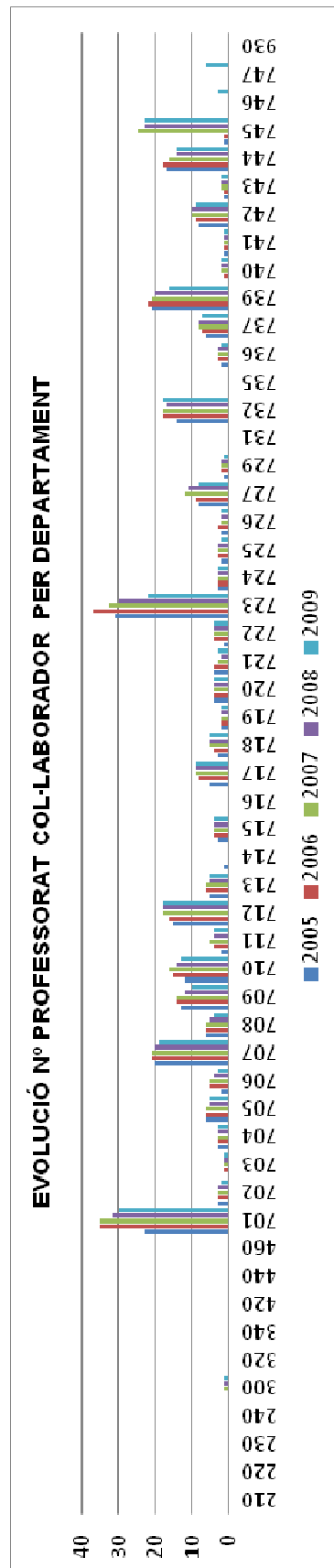
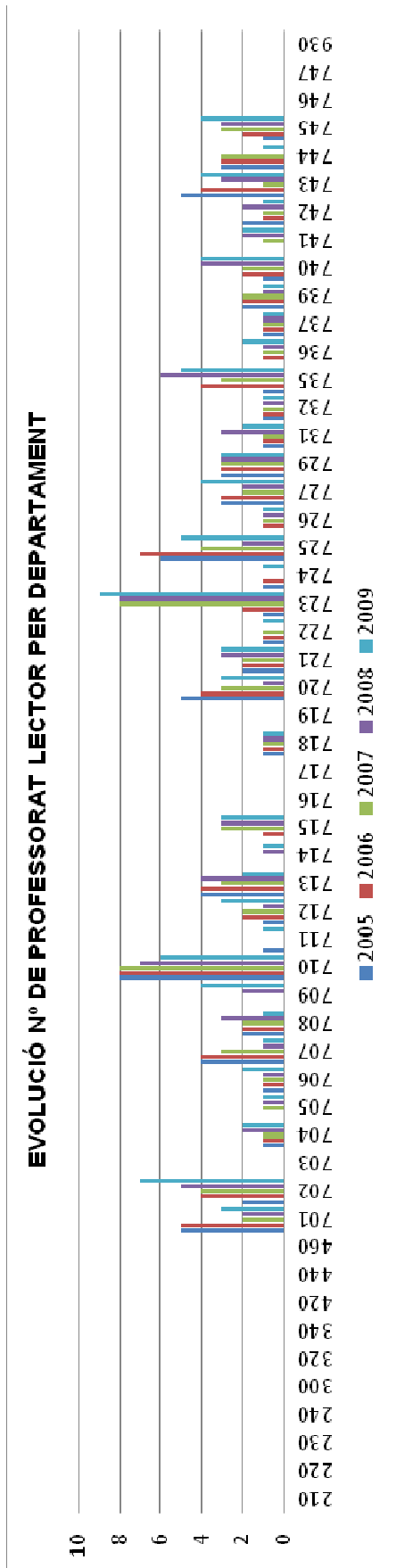
D.1 EVOLUCIÓ DEL NOMBRE DE PDI

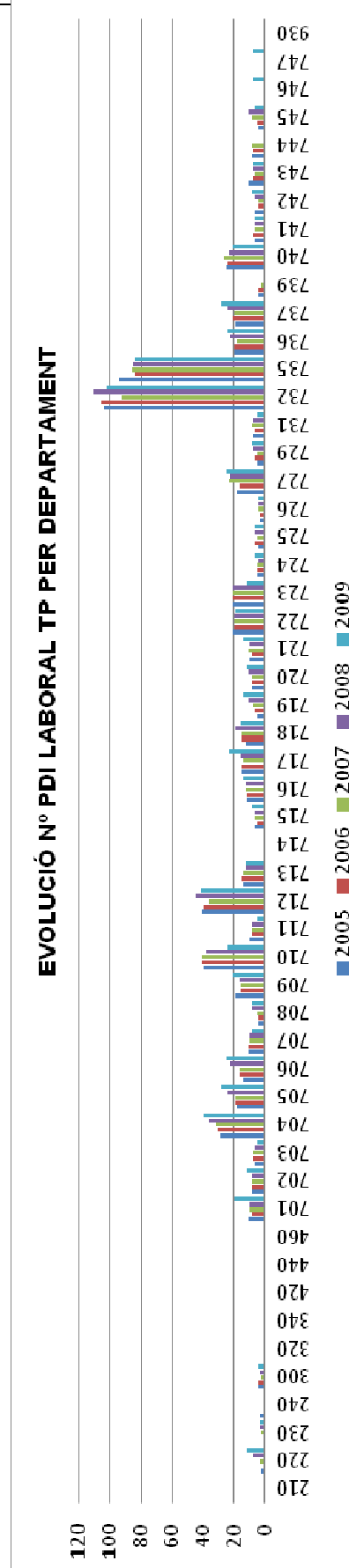
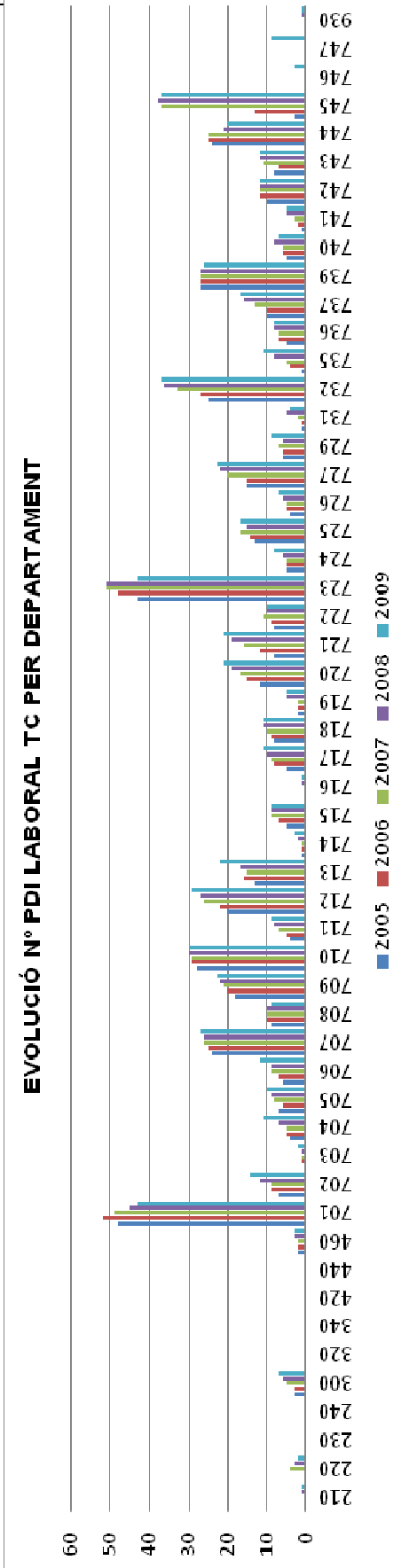


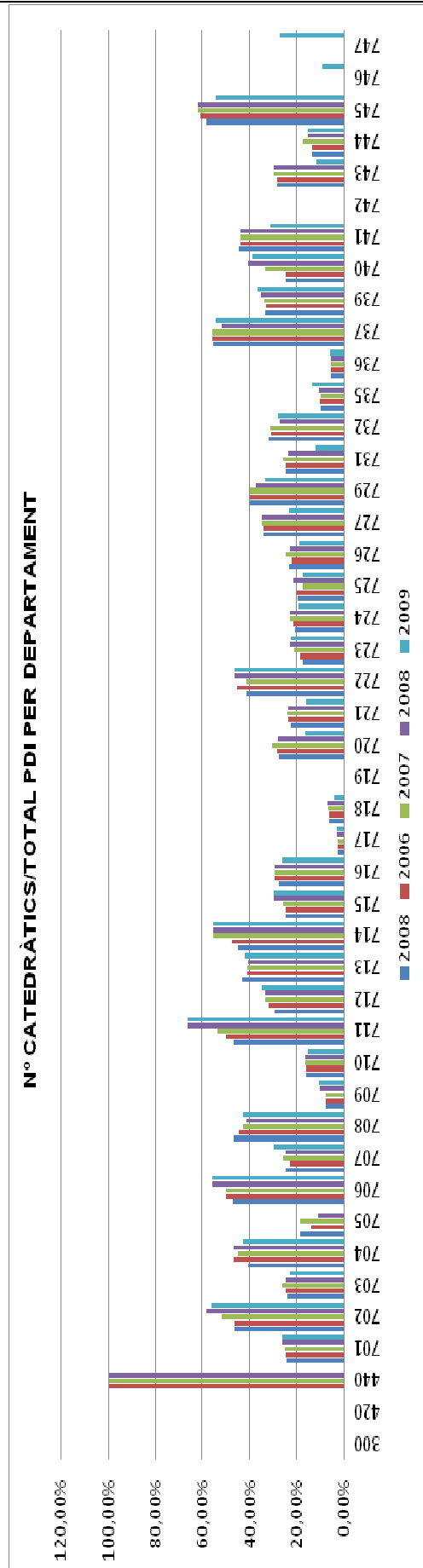
D.2 EVOLUCIÓ DEL PERSONAL PDI DE LA UPC PER DEPARTAMENTS



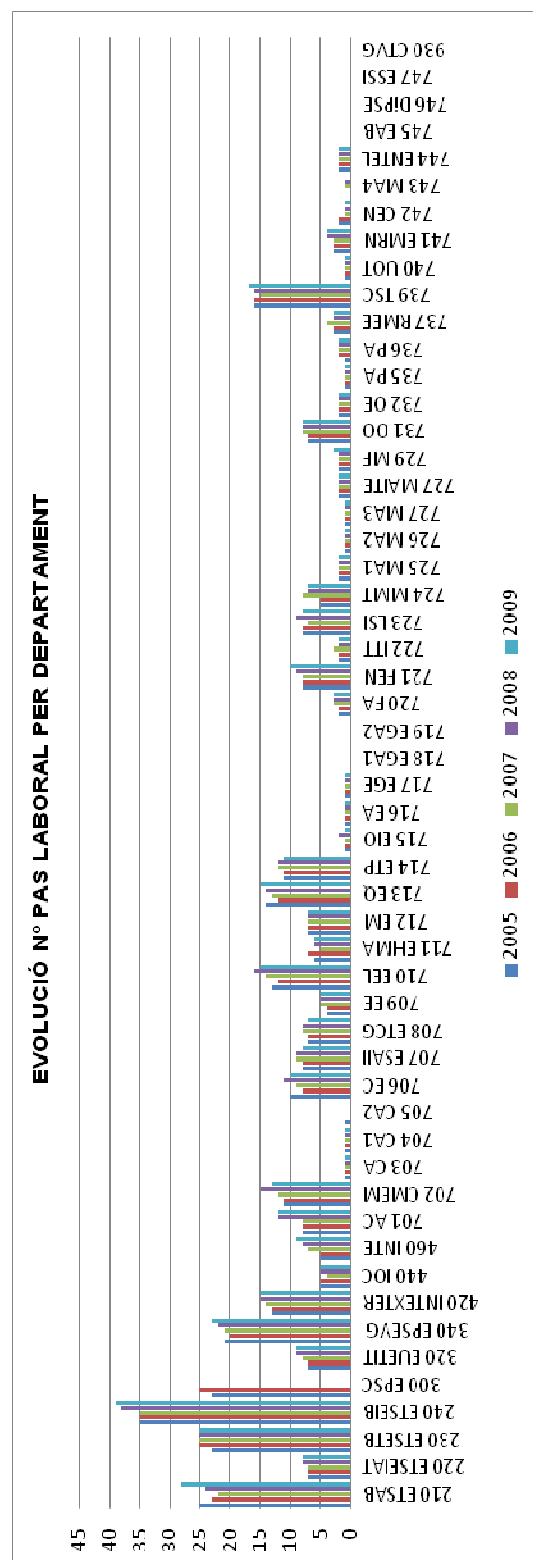
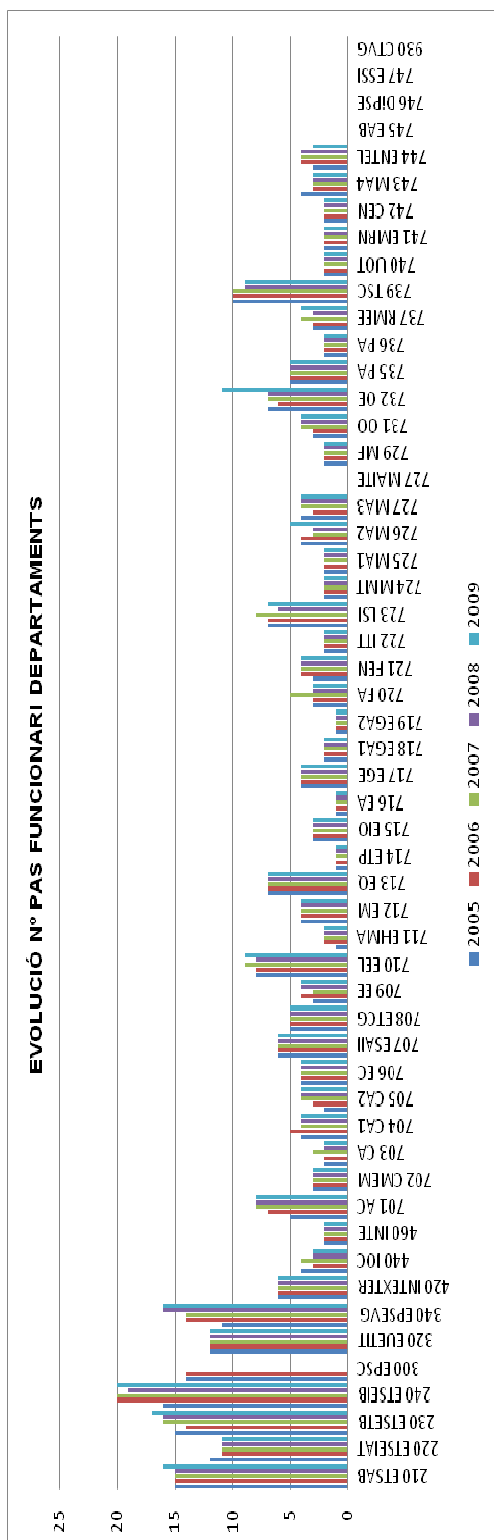




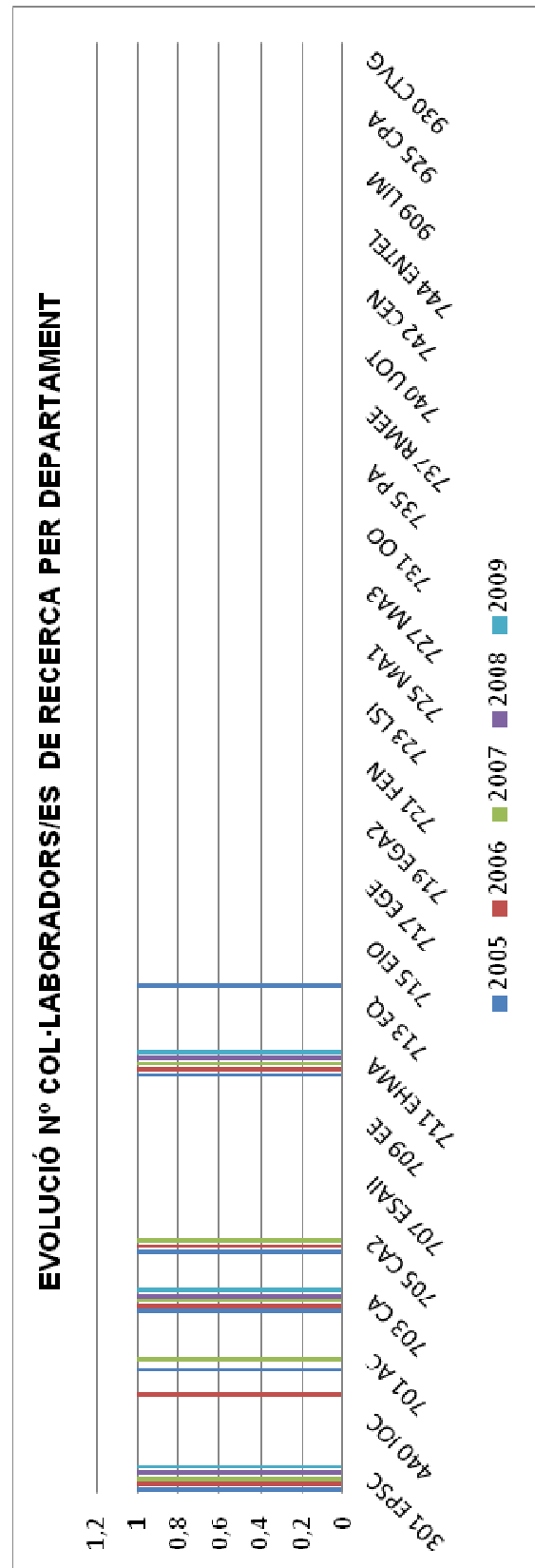
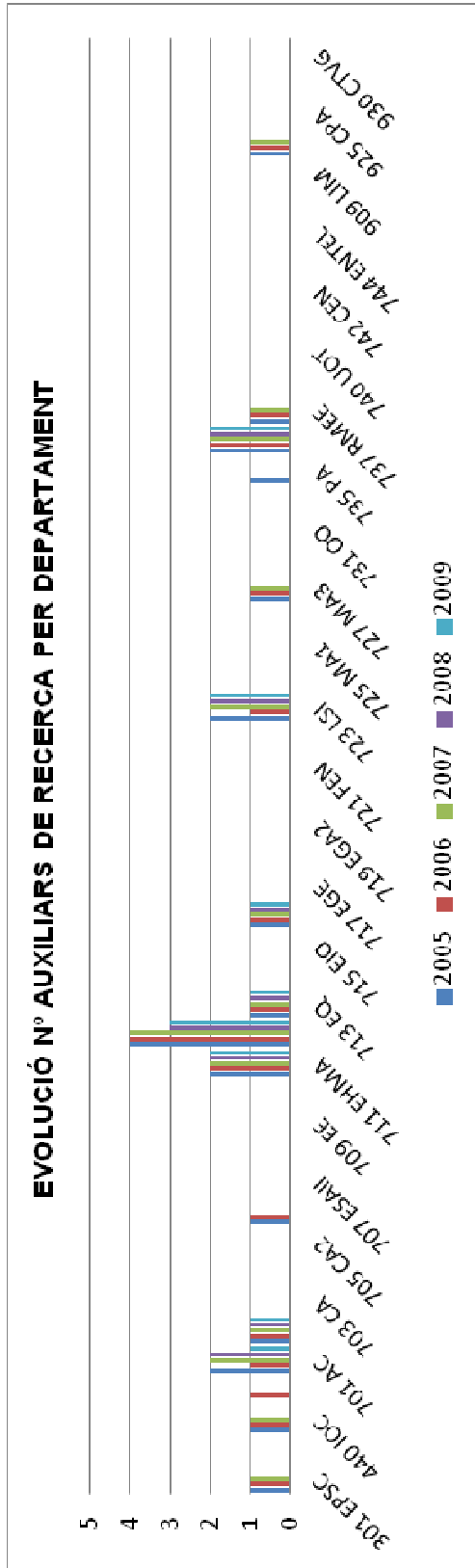


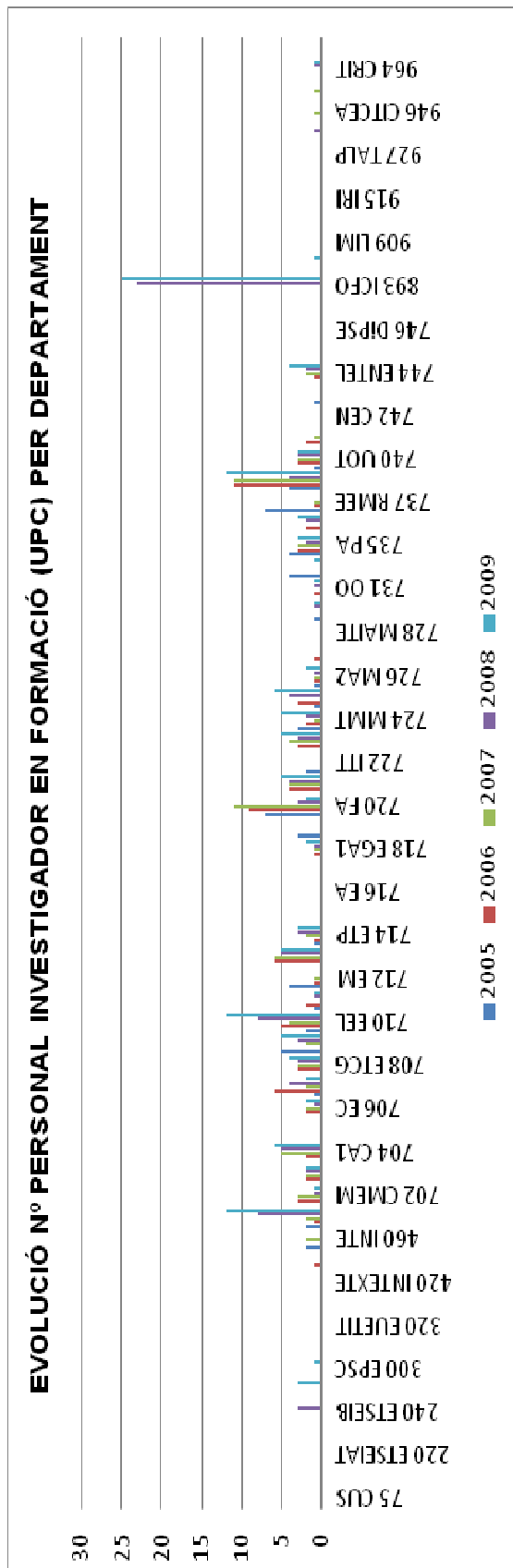
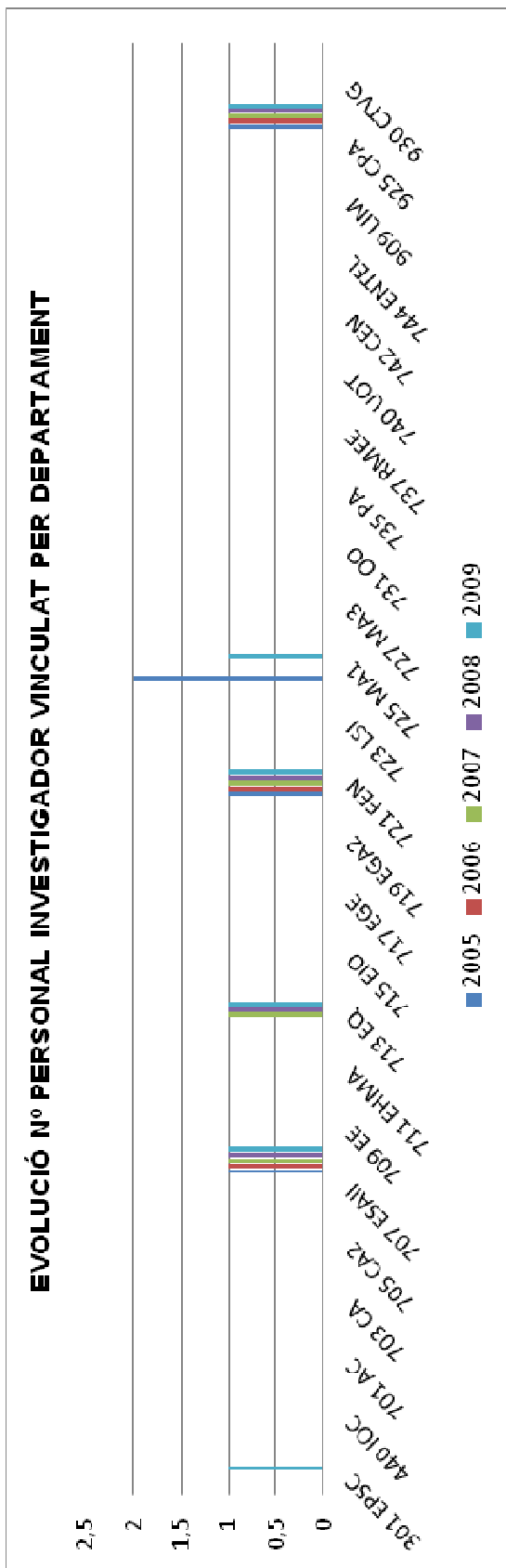


D.3 EVOLUCIÓ DEL PERSONAL PAS DE LA UPC PER DEPARTAMENTS



D.4 EVOLUCIÓ DEL PERSONAL DE RECERCA DE LA UPC PER DEPARTAMENTS





E. ANNEX ANÀLISI ECONÒMIC

EXEMPLE DE CÀLCUL DE LES RÚBRIQUES ECONÒMIQUES. CAS MISSIÓ I (DOCÈNCIA) :

1º S'analitzen tots el pressupostos dels anys 2005 a 2009 i es classifiquen les partides segons les 3 missions establertes, en aquest cas, docència (missió I). P.ex:

3.4 Pressupost per finançament específic i genèric (ingressos)

INGRÉS		Pressupost TOTAL euros	Finançament genèric euros	Finançament específic	
Classif. Ec.	Definició d'ingrés			euros	Classif. Ec.
Capítol 3					
309.00	Taxes de secretaria	1.000.000,00	1.000.000,00		
312.10	Preus de matricula de primer i segon cicles	21.200.000,00	21.200.000,00		
312.20	Matrícules de becaris	3.300.000,00	3.300.000,00		
312.30	Matrícules de centres adscrits	330.000,00	330.000,00		
312.40	Matrícules de doctorat	930.000,00	930.000,00		
312.70	Titulacions pròpies	1.520.440,34	24.927,84	1.495.512,50	226.10 Gestió de titulacions pròpies
312.80	Preus de matricula de màsters oficials	1.512.000,00	1.512.000,00		
319.10	Matrícules de proves d'accés (PAAU) i batallerat de la reforma	400.000,00		400.000,00	240.112 Coordinació de Proves d'Accés a la Universitat
329.19	Convenis, cursos i serveis	25.400.000,00		25.400.000,00	649.19 Transferència de tecnologia CTT
329.20	Overhead del CTT de convenis, serveis, cursos i propietat industrial	4.712.655,00	4.523.714,00	188.941,00	486.10 Programes CCD: aportacions 0,7%
329.30	Convenis de cooperació educativa	3.667.265,00	1.230.000,00	2.437.265,00	
				615.000,00	226.62 Ajuts a estudiants de CCE (per compte d'institucions)
				1.682.265,00	26A1 Unitats Bàsiques
				140.000,00	486.10 Programes CCD: aportacions 0,7%
329.40	Altres cursos	140.000,00		140.000,00	226.30 Formació del PDI
329.50	Cursos i serveis prestats per les unitats	1.146.448,77		1.146.448,77	
				1.130.948,77	228.90 Programes específics UPC
				15.500,00	26A1 Unitats Bàsiques
329.60	Altres serveis	101.000,00	50.000,00	51.000,00	
				1.000,00	26A1 Unitats Bàsiques
				50.000,00	640.00 Activitats emprenedores

2º S'indiquen el pressupost genèric i l' específic de cadascuna de les partides classificades. P.ex. Pressupost any 2007, partida 481.10 "Col·laboració temporal de l'estudiantat en suport de l'activitat docent.



DESPESA		Pressupost TOTAL	Finançament genèric	Finançament específic	
Clasif. Ec.	Definició de despesa	euros	euros	Clasif. Ec.	Definició ingress
4810	Col·laboració temporal de l'estudiantat en suport de l'activitat docent	508.820,00	508.820,00		
4811	Col·laboració temporal de l'estudiantat en suport a biblioteques	221.747,00	221.747,00		
48120	Col·laboració temporal de l'estudiantat en suport a la gestió acadèmica	20.000,00	20.000,00		
48130	Participació temporal de l'estudiantat en treballs per al Consell de l'Estudiantat i delegacions dels centres	79.567,50	79.567,50		
48140	Ajuts a l'estudiantat de la UPC per treballs de suport puntual	140.000,00	140.000,00		
48150	Ajuts per a mobilitat externa d'estudiants	190.000,00	190.000,00		
48310	Ajuts per a activitats culturals i esportives	50.676,00	50.676,00		
48330	Ajuts per a les delegacions de l'estudiantat	19.003,50	19.003,50		
48340	Actuacions específiques d'extensió universitària	12.669,00	12.669,00		
48400	Intercanvi d'estudiants	657.052,00	657.052,00	490.00	Transferències de la Unió Europea
48510	Associacions internacionals d'estudiants	10.300,00	10.300,00		
48520	Aportacions i quotes	328.119,00	328.119,00		
48530	Aportacions a l'Associació d'Amics de la UPC	164.166,90	164.166,90		
48610	Programes del CCD	328.941,00	328.941,00	329.30	Convenis de cooperació educativa
			140.000,00	329.20	Overhead CTT
48620	Programa de cooperació interuniversitària	42.000,00	42.000,00		
48800	Beques de doctorat	1.240.000,00	30.000,00	1.210.000,00	455.00 De la Generalitat. Altres transferències
48910	Ajuts a personal de la UPC per a matriculats de 1r i 2n cicles	300.000,00	300.000,00		
5.263.061,90					

3º Es crea una taula per cada missió, on s'indiquen las quantitats de pressupost genèric i específic per cada partida.

CODI	PARTIDA PRESSUPOSTÀRIA	PRESS. GENÈRIC 2007	PRESS ESPECÍFIC 2007	TOTAL 2007
220.60	Carpeta UPC t'informa	258.736,10 €		258.736,10 €
228.70	Pla promoció d'estudis	137.331,00 €		137.331,00 €
2dd.112	Coordinació de proves d'accés a la universitat		400.000,00 €	400.000,00 €
2dA1	Assignació general Centres docents	5.968.781,67 €		5.968.781,67 €
2dA2	Component específic de la planificació estratègica Ub	242.330,16 €		242.330,16 €
481.10	Col·laboració temporal d'estudiants en suport de l'activitat docent	508.820,00 €		508.820,00 €
489.20	Retorn d'import de beques a centres adscrits			0,00 €
624.	Equipament científic i docent per a escoles adscrites			0,00 €
642.40 / 642.09	Infraestructura DGR (CTT)		642.201,83 €	642.201,83 €
227.62	Elaboració d'enquestes i altres encàrrecs de seguiment d'activitats	46.000,00 €		46.000,00 €
228.61	Suport al procés d'adaptació de l'activitat docent a l'EEES			0,00 €
229.30	Suport de l'ICE a la innovació docent i Observatori de bones pràctiques	147.000,00 €		147.000,00 €
228.00	Coordinació de projectes d'intercanvi		247.000,00 €	247.000,00 €
484.00	Intercanvi d'estudiants		657.052,00 €	657.052,00 €
486.20	Programa de cooperació interuniversitària	42.000,00 €		42.000,00 €
2dD.140	Consell estudiantat	20.600,00 €		20.600,00 €
483.40	Actuacions específiques d'extensió universitària	12.669,00 €		12.669,00 €
485.10	Associacions internacionals d'estudiants	10.300,00 €		10.300,00 €
220.61	Edició de títols			
228.80	Projectes específics			
621.83	Renovació equipament docent			
622.20	Projectes isntitucionals de software(inclou PRISMA)			
622.40	Aplicació RRHH			
SUB-TOTAL		7.934.716,93	3.611.766,33	11.546.483,26

missió I

4º Es sumen els sub-totals de pressupost genèric i específic dels anys estudiats (2005-2009) per missió. P.ex es mostra una part de la taula de la missió I:



CODI	PARTIDA PRESSUPOSTARIA	PRESS.GENERIC.2005	PRESS.ESPECIFIC.2005	TOTAL 2005	PRESS.GENERIC.2006	PRESS.ESPECIFIC.2006	TOTAL 2006	PRESS.GENERIC.2007	PRESS.ESPECIFIC.2007	TOTAL 2007	PRESS.GENERIC.2008	PRESS.ESPECIFIC.2008	TOTAL 2008	PRESS.GENERIC.2009
220.60	Capera UPC i Informa	36.610,00		36.610,00	252.710,00		252.710,00	258.736,10		258.736,10	276.027,00		276.027,00	357.727,00
228.70	Pla promoció d'estudis	285.000,00		285.000,00	125.000,00		125.000,00	127.331,00		127.331,00	174.331,00		174.331,00	174.331,00
246.112	Coordinació de proves d'accés a la universitat		420.000,00	420.000,00		420.000,00	420.000,00		400.000,00	400.000,00		400.000,00	400.000,00	400.000,00
2dA1	Integració general Censos docents	5.230.001,00		5.230.001,00	5.911.964,00		5.911.964,00	5.968.781,67		5.968.781,67	5.336.947,80		5.336.947,80	5.392.312,20
2dA2	Component específic de la planificació estratègica a l'lb	178.864,00		178.864,00	178.352,00		178.352,00	242.330,16		242.330,16	420.000,00		420.000,00	1.000.000,00
220.20	Material per a les assignatures				45.000,00		45.000,00			0,00	75.000,00		75.000,00	68.000,00
228.10	Gestió de titulacions pròpies		1.240.000,00	1.240.000,00		1.523.461,00	1,523.461,00		1.436.512,50	1,436.512,50		194.112,00	194.112,00	
230.40	Gestió de seguiment de les escoles adreçades	2.000,00		2.000,00	2.000,00		2.000,00			0,00			0,00	
481.10	Col·laboració temporal d'estudiants en suport de l'activitat docent	443.091,00		443.091,00	494.000,00		494.000,00	508.820,00		508.820,00	584.085,00		584.085,00	539.808,00
483.20	Retorn d'import de beques a centres adreçats		412.000,00	412.000,00			0,00			0,00			0,00	
324	Equipament científic i docent per a escoles adreçades	83.000,00		83.000,00			0,00			0,00			0,00	
342.401	Infraestructura DGR (CTI)		500.000,00	500.000,00		600.000,00	600.000,00		642.201,83	642.201,83			0,00	
227.62	Elaboració d'enquestes i altres encicles de seguiment d'acollides	61.500,00		61.500,00	25.500,00		25.500,00	46.000,00		46.000,00	16.380,00		16.380,00	78.000,00
228.60	Suport al procés d'avaluació, certificació i acreditació de l'activitat universitària	15.000,00	12.000,00	27.000,00	51.000,00	6.000,00	57.000,00	51.000,00		51.000,00	26.000,00		26.000,00	26.000,00
228.61	Suport al procés d'adaptació de l'activitat docent a l'EES	5.000,00	643.000,00	648.000,00	5.000,00		5.000,00			0,00	112.000,00		112.000,00	170.000,00
223.30	Suport de l'ICE a la innovació docent (Observatori de bones pràctiques)		450.400,00	450.400,00	147.000,00		147.000,00	147.000,00		147.000,00	147.000,00		147.000,00	147.000,00
223.50	Suport a iniciatives temporals dels centres docents	72.121,00		72.121,00			0,00			0,00			0,00	
223.60	Convocatòries projectes d'innovació docent	147.849,00		147.849,00	147.849,00		147.849,00	47.849,00	100.000,00	147.849,00	47.849,00	100.000,00	147.849,00	47.849,00
223.70	Projectes per a la millora de la qualitat docent		70.000,00	70.000,00		70.000,00	70.000,00		70.000,00	70.000,00		70.000,00	70.000,00	70.000,00
2dA3	Institut de Ciències de l'Innovació	26.000,00		26.000,00	26.000,00		26.000,00	26.000,00		26.000,00			26.000,00	26.000,00
228.90	Programes específics UPC i servei de llengües	169.671,00		169.671,00	166.867,00		166.867,00			0,00			0,00	
228.90	Programes específics UPC i col·laboracions internacionals	126.729,00		126.729,00	140.818,00		140.818,00			0,00			0,00	
228.00	Coordinació de projectes d'innovació		216.578,00	216.578,00		247.000,00	247.000,00		247.000,00	247.000,00		247.000,00	247.000,00	247.000,00
484.00	Intercanvi d'estudiants		713.458,00	713.458,00		777.052,00	777.052,00		657.052,00	657.052,00		657.052,00	657.052,00	657.052,00

5º Per obtenir altres dades rellevants per poder obtenir conclusions, s'analitzen els capítols i articles dels pressupostos i memòries. P.ex: les despeses de personal, s'extreuen del capítol 1 de despeses dels pressupostos.

6º S'analitzen els aspectes i factors i s'extrauen conclusions.

