

WRZ a Jasola:

Centre d'atenció familiar

Carla Amat García Oct. 2013
Z.Muxí P.Reus S.Bestraten A.Ramos

Walking Jasola

El lloc

Un centre d'atenció familiar surt de la necessitat de donar resposta a les necessitats socials i educatives a la població de gent gran de Jasola i als infants amb trastorns en el seu desenvolupament d'Okhla i els voltants.

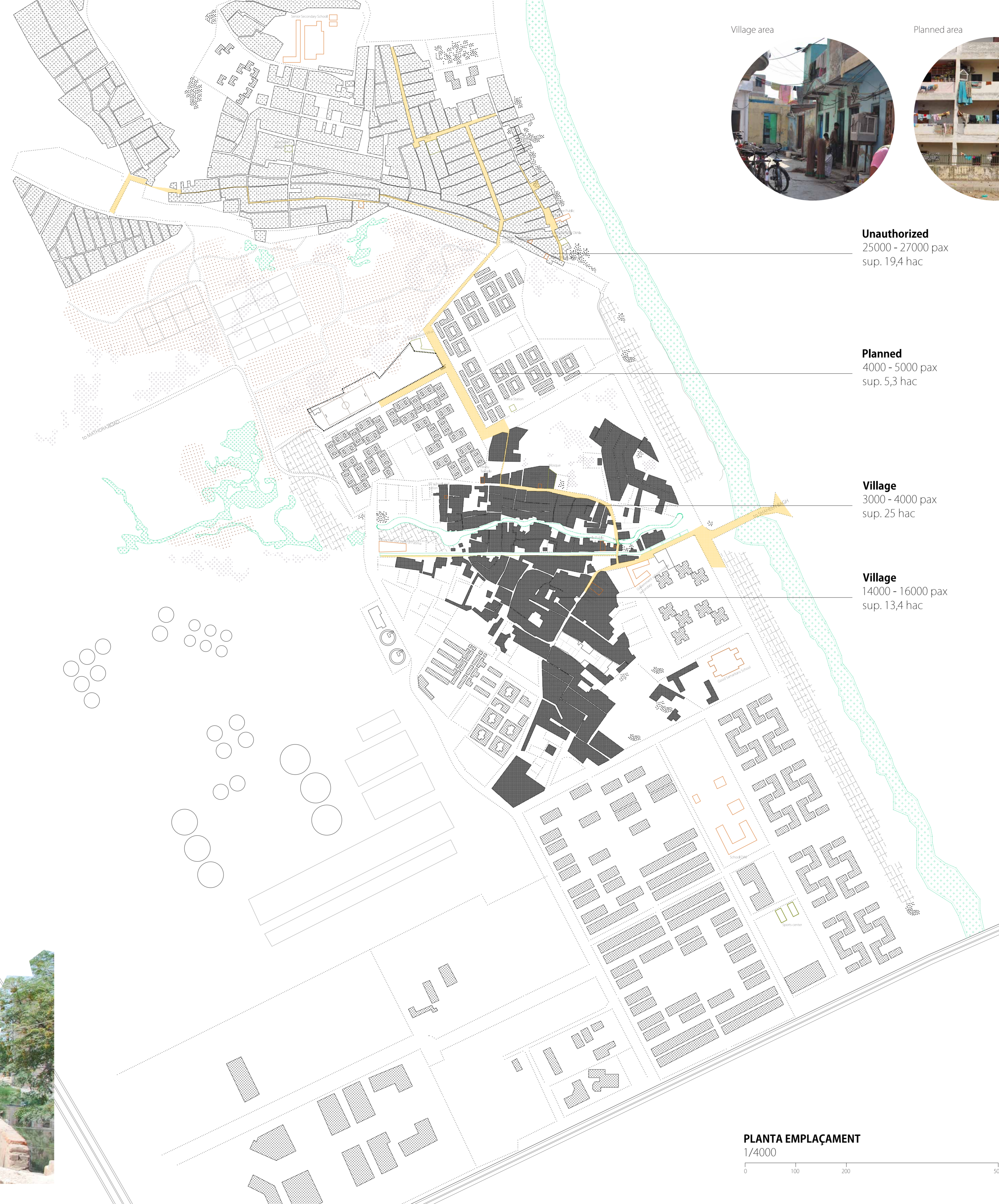


A Jasola actualment viu un gran nombre de persones grans amb pocs recursos, desconeixença dels problemes de salut i sense viabilitat a l'accés d'infraestructures mèdiques i a la informació.



Actualment el govern de Delhi planteja l'obertura de 22 escoles adaptades fent èmfasi al tractament dels infants amb problemes en el seu desenvolupament, per cobrir la falta d'equipaments que donen atenció.

L'objectiu és relacionar aquest conjunt de programes de caràcter social i divers en un sol espai comú, de manera que aquests programes siguin complementaris i interrelacionats. I al mateix temps donar serveis de suport als cuidadors i a les famílies.



Village area



Planned area



Unauthorized area



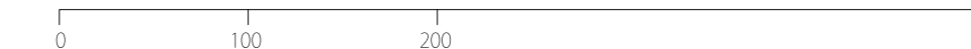
Unauthorized
25000 - 27000 pax
sup. 19,4 hac

Planned
4000 - 5000 pax
sup. 5,3 hac

Village
3000 - 4000 pax
sup. 25 hac

Village
14000 - 16000 pax
sup. 13,4 hac

PLANTA EMPLAÇAMENT
1/4000

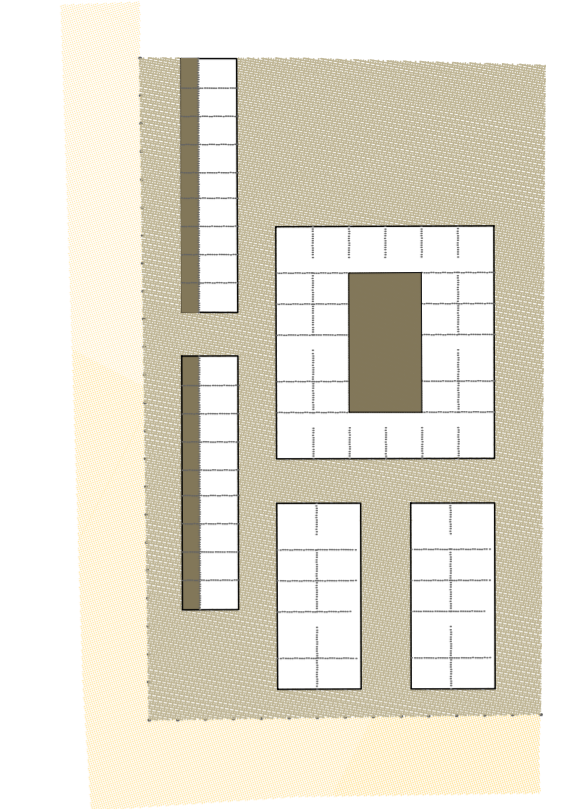


Esquema Relació de públic a privat en els assentaments

Public
Semi-públic
Semi-privat



Village area



Planned area



Unauthorized area

L'emplaçament

Esquema Doscontinuat d'equipaments i serveis en el teixit



Esquema Comunicació a escala local i escala ciutat



1/10000
0 250 500



Imatge Trobada entre rural i urbà



Imatge Permanència del món rural