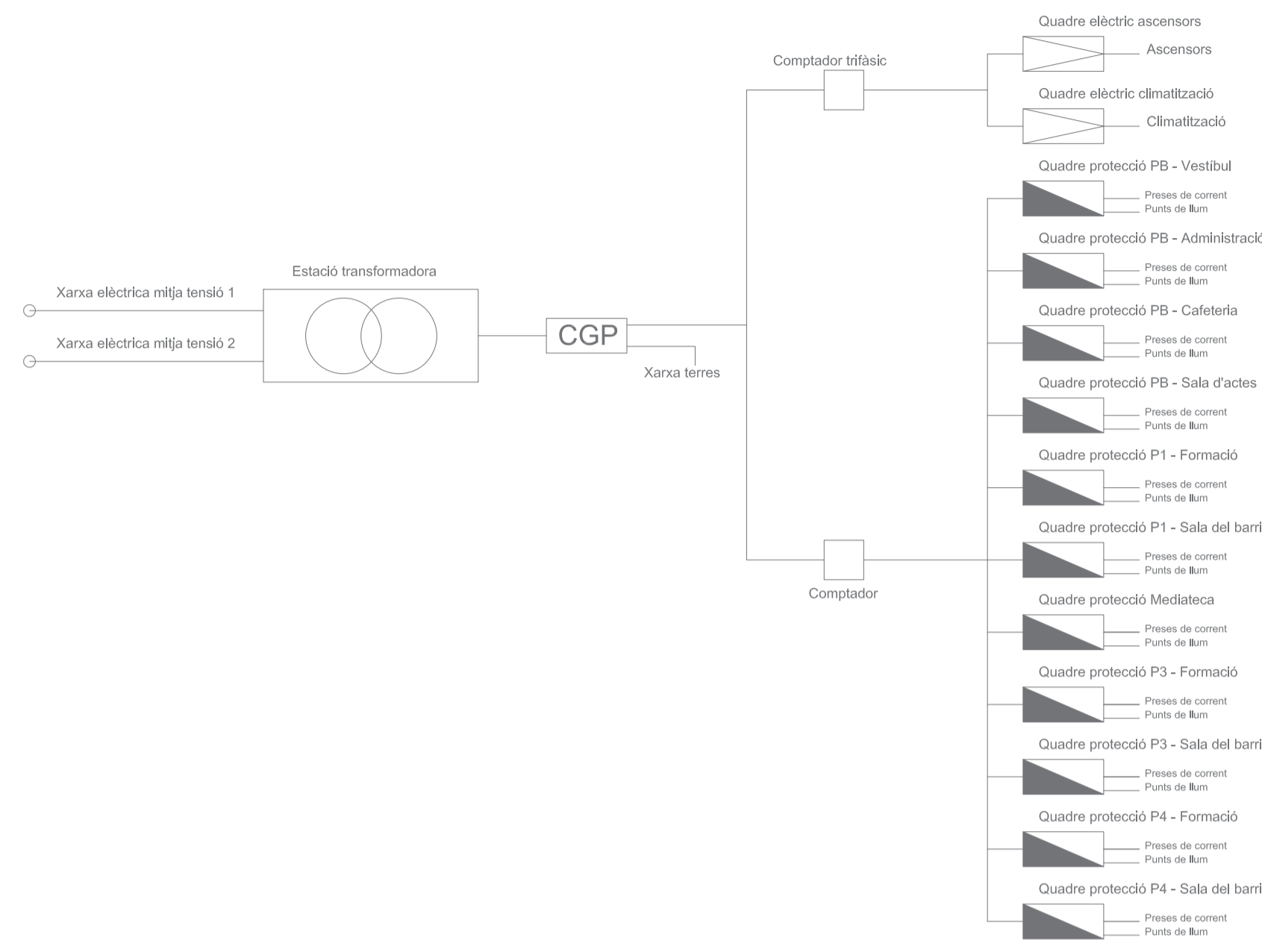


ELECTRICITAT Esquema unifilar



1- Fluorescència compacta Penjada al sostre Il·luminació puntual interior



3- Fluorescents compactes Penjats del sostre amb pantalla



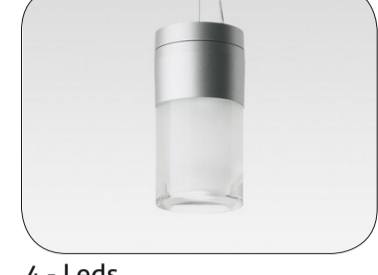
5 - Fluorescència compacta Encastada al sostre amb vidre translúcid Il·luminació puntual interior



7 - Fluorescència Penjat del sostre Il·luminació lineal interior



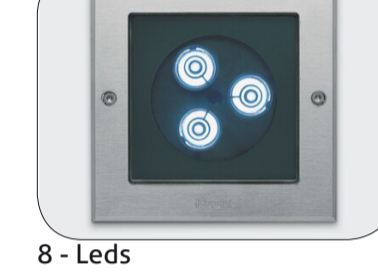
2 - Focus al·lògens Penjat a una biga Il·luminació regulable i desplaçable



4 - Leds Penjats del sostre Per senyalització puntual



6 - Leds canviants de color Encastats a les parets Il·luminació indirecta interior



8 - Leds Encastada al sostre Il·luminació lineal interior

CRITERIS D'IL·LUMINACIÓ DE LA PLANTA BAIXA

Il·luminació natural:

Tots els espais del programa tret de serveis i espais d'instal·lacions s'il·luminen de forma natural. El control solar de les plantes es farà a través de la pell exterior de la façana ventilada per evitar una incidència directa.

Il·luminació artificial:

Les activitats es serviran de mitjans artificials amb làmpades de baix consum, fluorescència, fluorescents compactes i LEDs. Cada activitat s'il·luminarà segons els seus requeriments.

Porxo: és un espai de referència que ha de ser visible i identificable. Una continuació del vestíbul interior a l'exterior. S'il·lumina amb làmpades puntuals de tipus fluorescent compacte penjades del sostre amagades entre les lames del fals sostre (1).

Vestíbul: es un espai de grans dimensions i requereix un grau d'il·luminació alt i homogeni, com el porxo. S'il·lumina amb làmpades puntuals de tipus fluorescent compacte (1).

Per l'espai expositiu es disposen uns carrils elèctrics amb focus al·lògens regulables i orientables segon cada muntatge expositiu (2).

Per l'espai de recepció s'utilitzen luminàries penjades del sostre per marcar l'espai de recepció. Llums leds penjats (4)

Cafeteria: es segueix amb la mateixa il·luminació del porxo, a sobre de la barra de servei es disposen fluorescents compactes penjats del sostre amb pantalles (3) per marcar la zona i làmpades indirectes encastades darrera la barra per crear una il·luminació de fons.

Administració: al ser un espai d'ús prolongat s'hi disposa fluorescència en llumneres encastades amb vidre translúcid al cel ras per aconseguir una il·luminació homogènia (5).

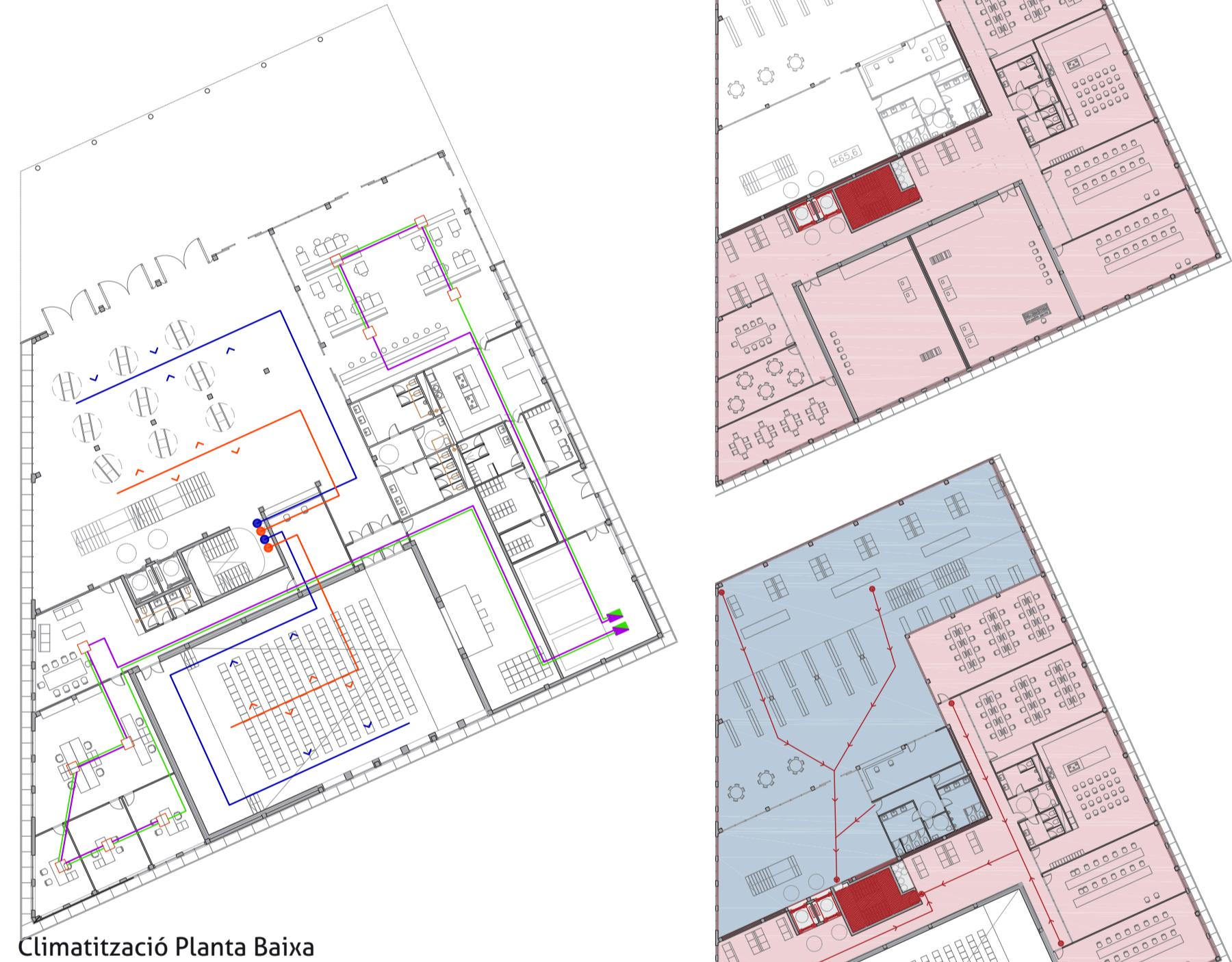
Sala d'actes: es busca una il·luminació LED indirecta al pla vertical (6), en aquest cas de color variable. Una llum superior encastada al cel ras per il·luminar de forma homogènia la sala segons l'activitat o ús, un fluorescents compactes encastats (1), i un carril lineal amb focus al·lògens orientables per l'escenari (2).

Zona interna, magatzems, cuina: s'instal·la una il·luminació de treball, clara i homogènia, amb un consum mínim. Es disposen làmpades fluorescents lineals penjades del sostre (7).

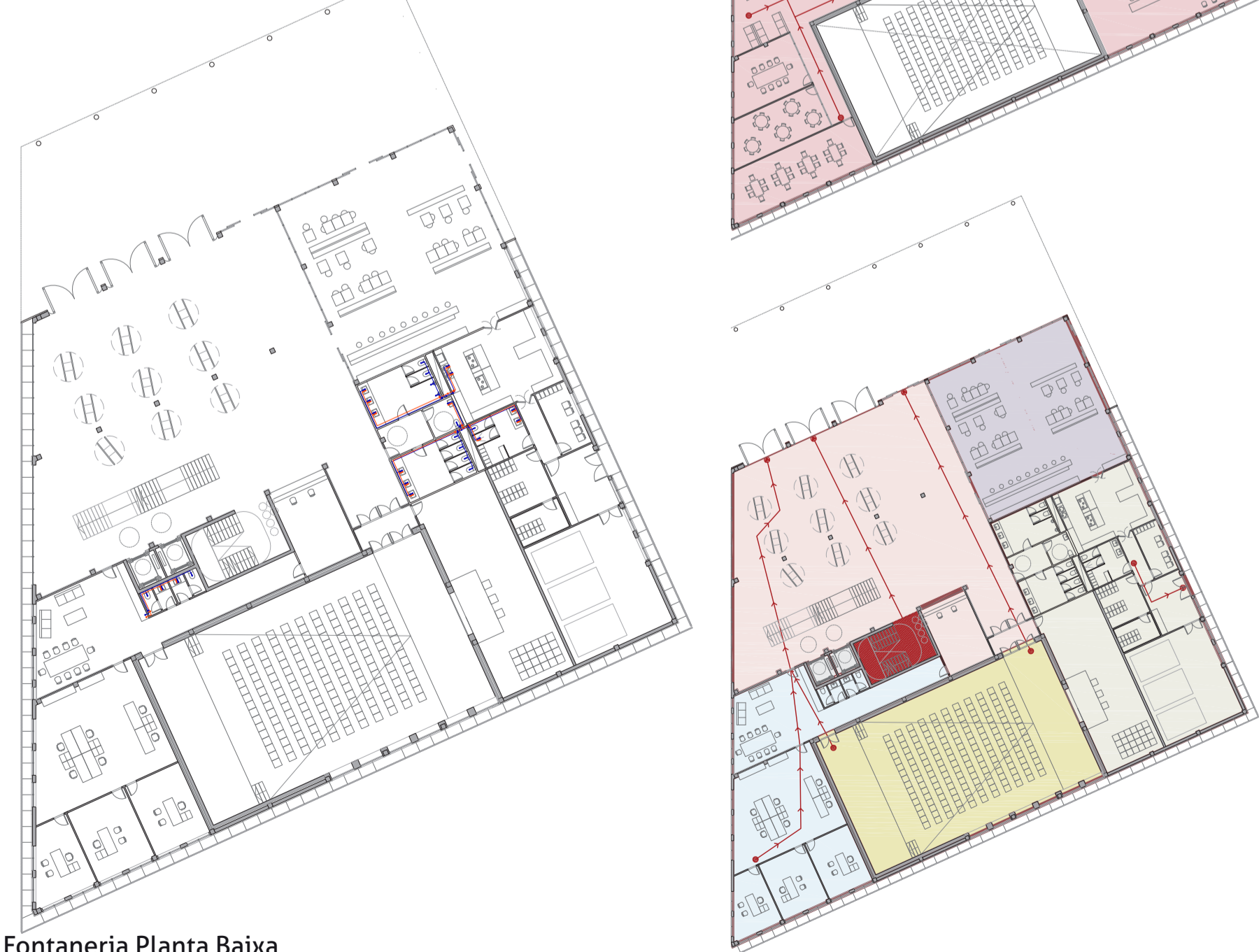
Serveis: s'instal·la una il·luminació puntual de leds encastats al sostre (8).



Enllumenat Planta Baixa



Climatització Planta Baixa



Fontaneria Planta Baixa

SEGURETAT EN CAS D'INCENDI

En planta baixa el recorregut no serà superior a 50metres i en les plantes superiors el recorregut no superarà els 25 metres.

- Mediateca
- Aules de formació i de barri
- Cafeteria
- Vestíbul
- Serveis i Instal·lacions
- Sala d'actes
- Administració
- Recorreguts d'evacuació

CLIMATITZACIÓ Esquema general

SISTEMES DE CLIMATITZACIÓ EMPRATS:

-SISTEMA AIRE/AIRE:

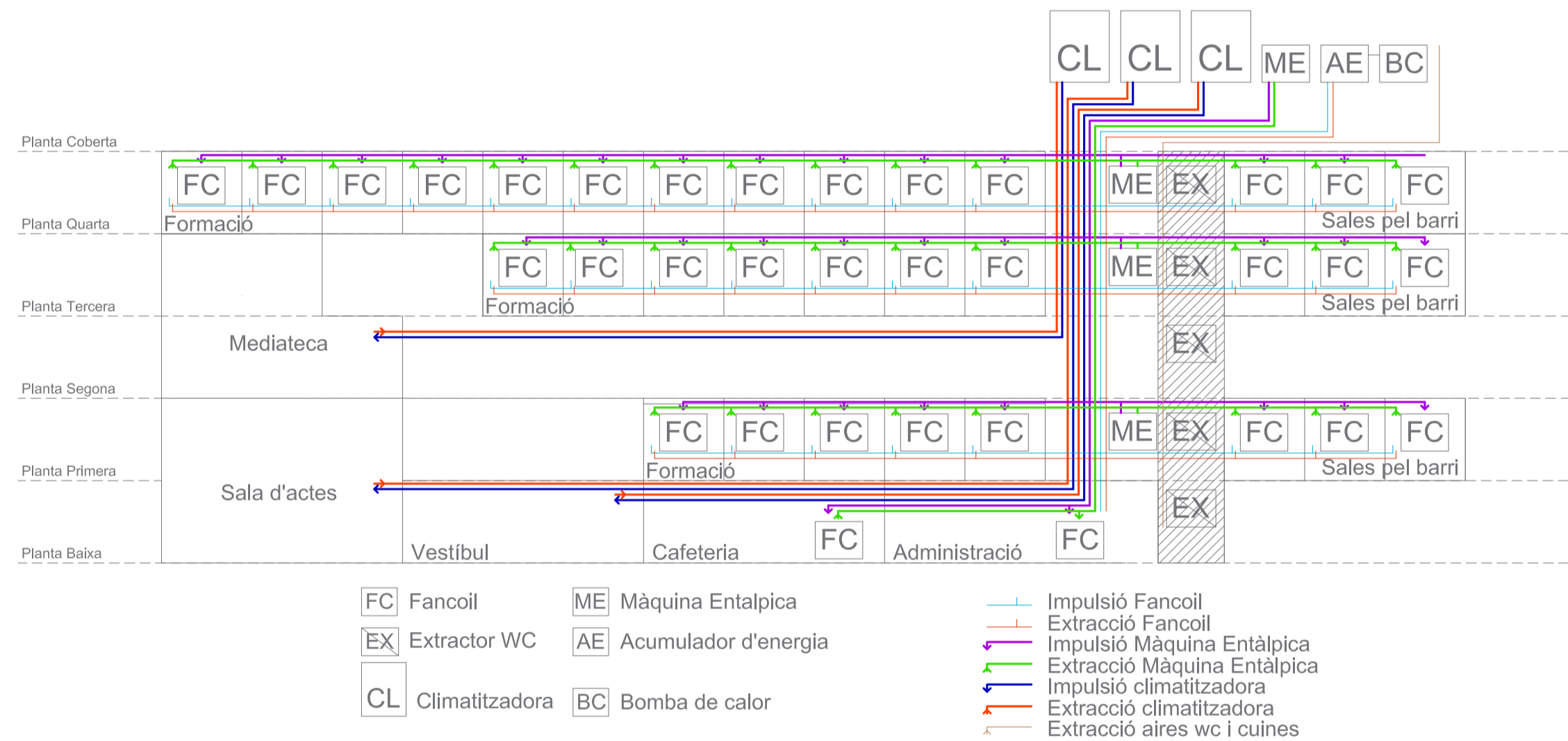
Es fa servir per als grans espais com la sala d'actes, el vestíbul i la mediateca. El funcionament és el següent: els conductes d'impulsió surten de la climatitzadora (situada a la planta d'instal·lacions a la coberta), impulsen aire al local a climatitzar a una temperatura ambiental i aquest mateix aire torna a la coberta. Aquest sistema permet fer la renovació de l'aire i la climatització a la vegada. La secció del conducte va en funció de les renovacions d'aire necessàries al local.

-SISTEMA FANCOIL (en el fals sostre):

Es fa servir per a les sales petites tals com les sales pel barri, les sales de formació, administració i cafeteria. Aquest sistema permet conductes molt petits ja que només circula líquid i no aire. De totes maneres els espais climatitzats amb aquest sistema necessiten també una renovació de l'aire, la qual farem amb una màquina entàlpica.

-EXTRACCIÓ D'AIRE dels WCs i la CUINA:

Es col·loquen en tots els banys, en la cuina de la cafeteria i en les cuines de les sales de formació. La missió dels extractors és garantir la renovació d'aires viciats. Els extractors van connectats a uns conductes que porten els aires bruts cap a la coberta.



FONTANERIA Esquema general

- Clau general de l'edifici
- Clau de pas
- Vàlvula antiretorn
- Derivació arqueta sifonada
- Bomba de pressió
- Comptador
- Aigua calenta sanitària
- Aigua freda sanitària
- Aigua de pluja
- Aigües grises

