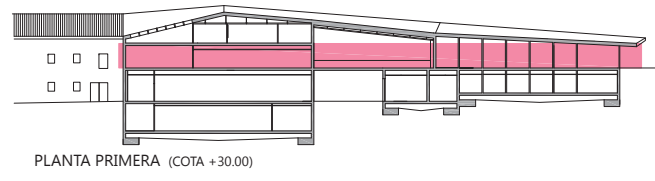
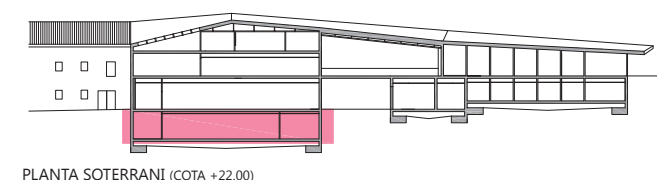


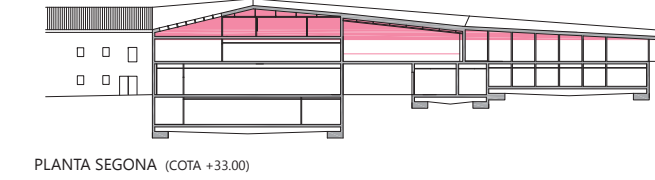
PLANTA BADA (COTA +26.00)



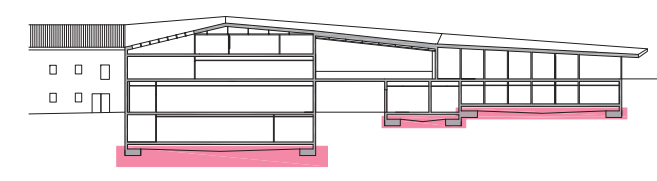
PLANTA PRIMERA (COTA +30.00)



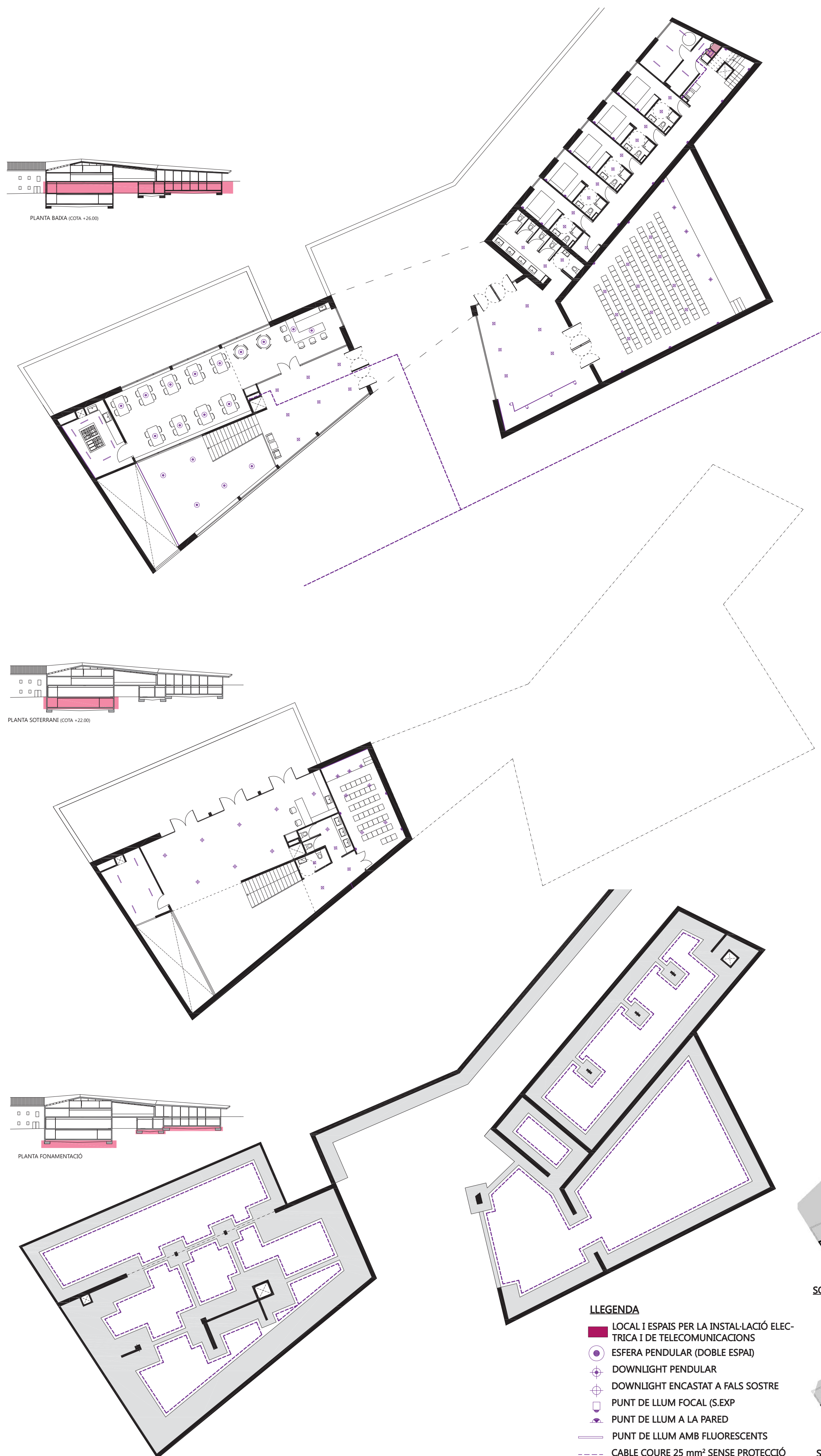
PLANTA SOTERRANI (COTA -22.00)



PLANTA SEGONA (COTA +33.00)



PLANTA FONAMENTACIÓ



- LLEGENDA**
- LOCAL I ESPAIS PER LA INSTAL·LACIÓ ELÈCTRICA I DE TELÈCOMUNICACIONS
 - ESFERA PENDULAR (DOBLE ESPAI)
 - DOWNLIGHT PENDULAR
 - DOWNLIGHT ENCASTAT A FALS SOSTRE
 - PUNT DE LLUM FOCAL (S.EXP)
 - PUNT DE LLUM A LA PARE
 - PUNT DE LLUM AMB FLUORESCENTS
 - CABLE COURE 25 mm² SENSE PROTECCIÓ

SOLSTICIS D'HIVERN (21 DESEMBRE)

SOLSTICIS D'ESTIU (21 JUNY)

INSTAL·LACIÓ DE LA POSTA A TERRA. CRITERIS GENERALS

PER A LA INSTAL·LACIÓ DE SANEJAMENT S'HA TINGUT EN COMPTA LA NORMATIVA DEL RBT.TOTA LA INSTAL·LACIÓ ELÈCTRICA ANIRÀ CONECTADA A L'ELECTRODE QUE ES TROBA EN CONTACTE AMB EL TERRENY.

TERRENY DE FONAMENTACIÓ

TENIM UN TERRENY ON LA GRAN PART DEL SÒL ESTÀ PER UN ESPIGÓ DE ROQUES CALISES. AQUEST TIPUS DE TERREY TÉ UNA RESISTIVITAT DE 1000 (Ω·m).

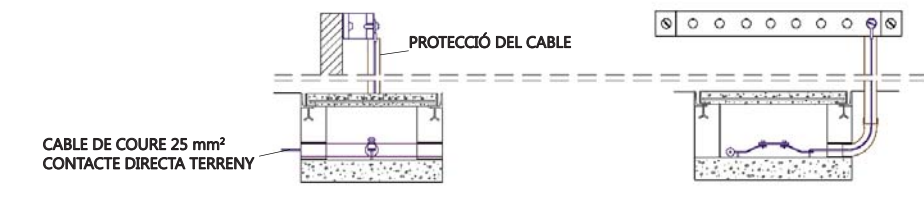
LONGITUD DEL CONDUCTE ENTERRAT.

- L= LONGITUD DE LA PICA O DEL CONDUCTOR EN M.
- E= RESISTIVITAT DEL TERRENY EN (Ω·m)
- R= RESISTÈNCIA DEL TERRENY EN (Ω) (VALOR DE 5Ω)

$$L = 2 \cdot (E/R) \quad L = 2 \cdot (1000/5) = 400ml.$$

EN EL CAS MÉS DESFAVORABLE LA LONGITUD MÍNIMA DEL CONDUCTYOT SERÀ DE 400 ML. EN EL PROJECTE LA LONGITUD TOTAL ENTERRADA ÉS DE 280 ML APROXIMADAMENT

DETALL ARQUETA DE CONEXIÓ I POSTA A TERRA.



PREDIMENSIONAT DE LES INSTAL·LACIONS.

PER A LA INSTAL·LACIÓ D'ELECTRICITAT I IL·LUMINACIÓ ES TINDRÀ EN COMPTA LA NORMATIVA DEL RBT, CTE DB-HE I SU-4. CAL COMENTAR QUE L'EQUIPAMENT S'HA ORIENTAT CAP A SUD-EST PER TAL D'OBTENIR EL MÀXIM D'APROFITAMENT DE LA LLUM NATURAL EN ELS ESPAI DE MÉS CONCURRÈNCIA. A LES ZONES HÚMIDES ES PREVEURÀ LLUMS ESTANCS I ALS ESPAIS SERVEIX PÚBLICS DETECTORS DE PRESENCIA.

NIVELLS LUMÍNICS.

ELS NIVELLS DE LLUM UTILITZATS PER A LA DISTRIBUCIÓ DE LES LLUMINÀRIES ALS DIFERENTS ESPAIS DE L'EQUIPAMENT SON:

- HALL (ZONES COMUNES) I PASSADISSOS = 150 lux
- HABITACIONS I SALA REUNIONS = 200 lux
- RESTAURANT, SALA DE LECTURA = 300 lux
- SALA POLIVALENT, SALA D'EXPOSICIONS = 300 lux
- SALA D'ACTES = 300 lux
- CUINA INDUSTRIAL = 260 lux
- ADMINISTRACIÓ I GESTIÓ I AULES = 300 lux
- MAGATZEM = 150 lux.
- ESPAIS EXTERIORS = 50 lux

SEMPRE ES BUSCARÀ PODER OBTENIR UN VALOR DE L'EFICIÈNCIA ENERGÈTICA DE LA INSTAL·LACIÓ AMB LA COL·LOCACIÓ DELS PUNTS DE LLUM MÍNIMS, QUE SÓN:
- < 12 PUNTS PER HABITACIONS DE L'HOTEL
- < 10 PER A ZONES COMUNES, RESTAURANT, SALA DE CONVENÇONS....

IL·LUMINACIÓ DELS ESPAIS

SEGONS LES NECESSITATS DE L'EQUIPAMENT I ELS SEUS ESPAIS S'HAN ESCOLLIT DIFERENTS TIPUS I DE LLUMS, TOT I QUE S'HA INTENTAT UTILITZAR LA MENOR VARIETAT POSSIBLE DE LLUMINÀRIES PER TAL DE SIMPLIFICAR LA INSTAL·LACIÓ.

ZONES DOBLE ESPAI

ALS ESPAIS DE DOBLE ALÇADA S'UTILITZARAN LLUMINERES PENJADES DEL SOSTRE PER EMFATITZAR L'ALÇADA DE LES PECES I CREAR UN AMBIENT CÀLID.

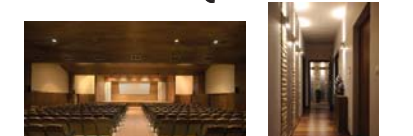


ZONES DE SERVEI

S'UTILITZARAN LÀMPADES FLUORESCENTS COMPACTES I DE CONSUM REDUÏT, JA QUE EL SEU ÚS SERÀ CONTINUAT I PROPORCIONARÀ UN MAJOR RENDIMENT AMB MENOR POTÈNCIA-CONSUMIDA

PASSADISSOS, ESCALES DE COMUNICACIÓ

A LA ZONA D'ESCALES ES COL·LOCARÀ UNES LLUMINÀRIES A VERTICALS QUE ANIRAN FIXADES A LA PARE, ENFATITZANT LA TEXTURA D'AQUESTA



SALA D'ACTES

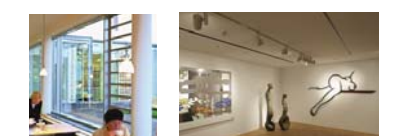
TINDREM UNA ILUMINACIÓ INDIRECTA I DIFUSA, JA QUE MILLORA LA QUALITAT VISUAL SERÀ LLUMINERES DESPENJADES. PER UNA ALTRE BANDA, TINDREM ILUMINACIÓ DE SUPOR A LA ZONA DELS LATERALS I A LA ZONA DE L'ESCENÀRI.

HABITACIONS I AULES

S'UTILITZARAN DOWNLIGHT ENCASTATS EN ELS ÀMBITS AMB FALS SOSTRE (ACCÉS I BANY). A LES HABITACIONS EN ALGUNS ÀMBITS ES FRÀN SERVIR LLUMINERES ENCASTADES AL CAPÇAL DEL LLIT

SALA D'EXPOSICIONS

S'HI COL·LOCARAN DOWNLIGHT ENCASTAT AL FALS SOSTRE I COMPLEMENTATS AMB LLUMS FOCATS MÒBLS PER TAL D'ORIENTAR LA LLUMS SEGONS LES NECESSITATS DE CADA EXPOSICIÓ.



RESTAURANT I ZONA DE LECTURA.

DONADA LES CARACTERÍSTIQUES D'AQUEST ESPAI, S'HI COL·LOCARAN DOWNLIGHTS PENDULARS "STARPOINT" QUE DIRECCINARAN UNA PART DEL FLUXE LLUMINOS DE FORMA DIFUSA, PERÒ A LA SUPERFNICIE HORIZONTAL DE TAULA, TENIM UNA LLUM AGRADABLE.

EXTERIOR

S'UTILITZARAN LEDS ENCASTATS EN EL PAVIMENT EXTERIOR. PUNTUALMENT, ES DISPOSARÀ LLUMINÀRIES FOCALS QUE PERMETIN IL·LUMINAR L'ARQUITECTURA DEL PROJECTE.

- LLUMINÀRIES**
- SCONFLINE SFERA EN SUSPENSÍO (DOBLES ESPAIS) DE ZUMTBEL
 - DOWNLIGHT ENCASTAT CIRCULAR (SALA POLIVALENT, VESTÍBUL I HABITACIONS) DE IGUZZINI
 - DOWNLIGHT PENDULAR (REST. I S.LECTURA) MODEL START POINT DE ERCO
 - MODULHUB PER A F.SOSTRE / SUSPENSÍO (SERVEIS I CUINA) DE IGUZZINI
 - APLIC DE PARE (HAB. I ESCALES) DE IGUZZINI
 - LLUM FOCAL (S. EXPOSICIONS) DE IGUZZINI