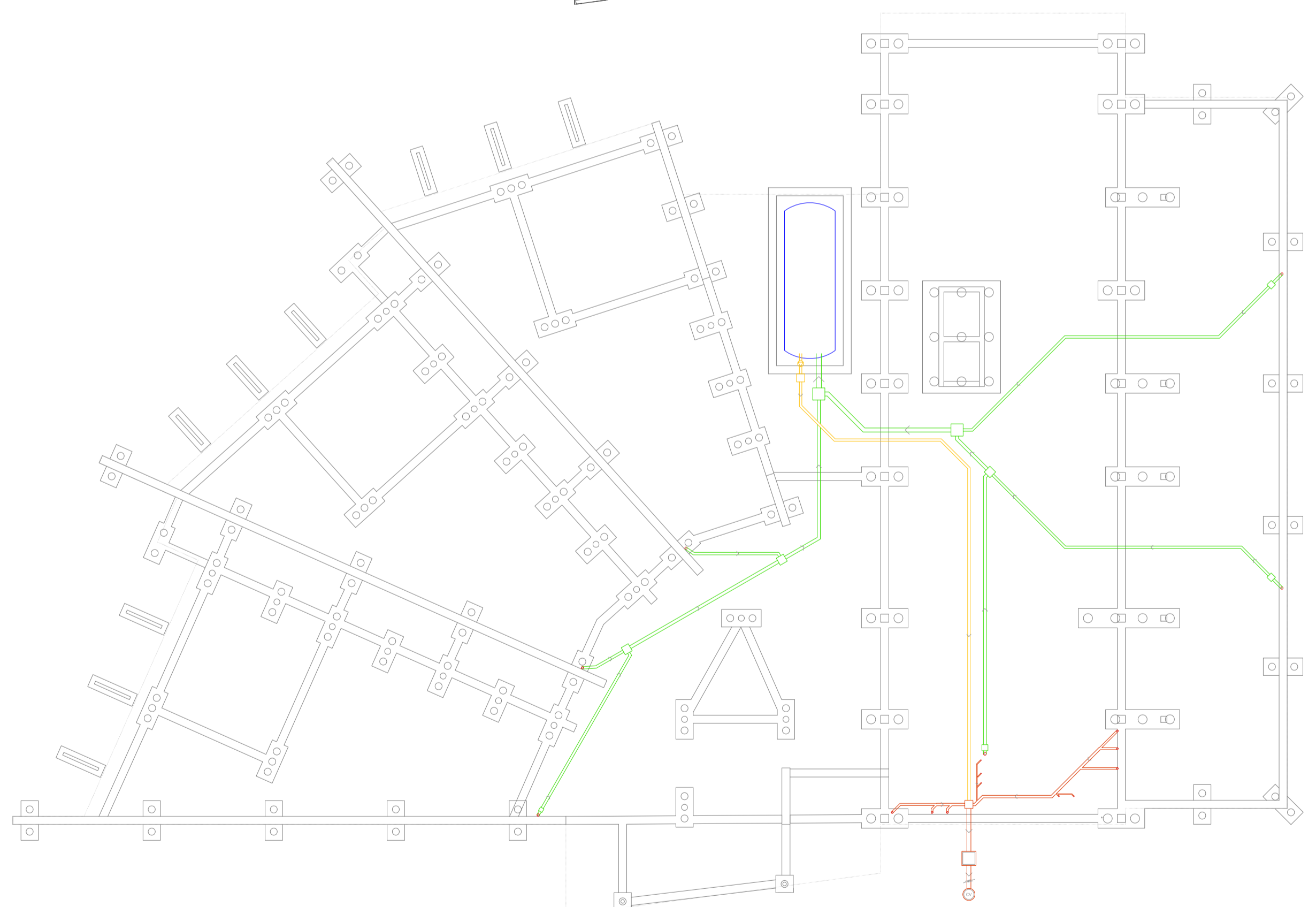
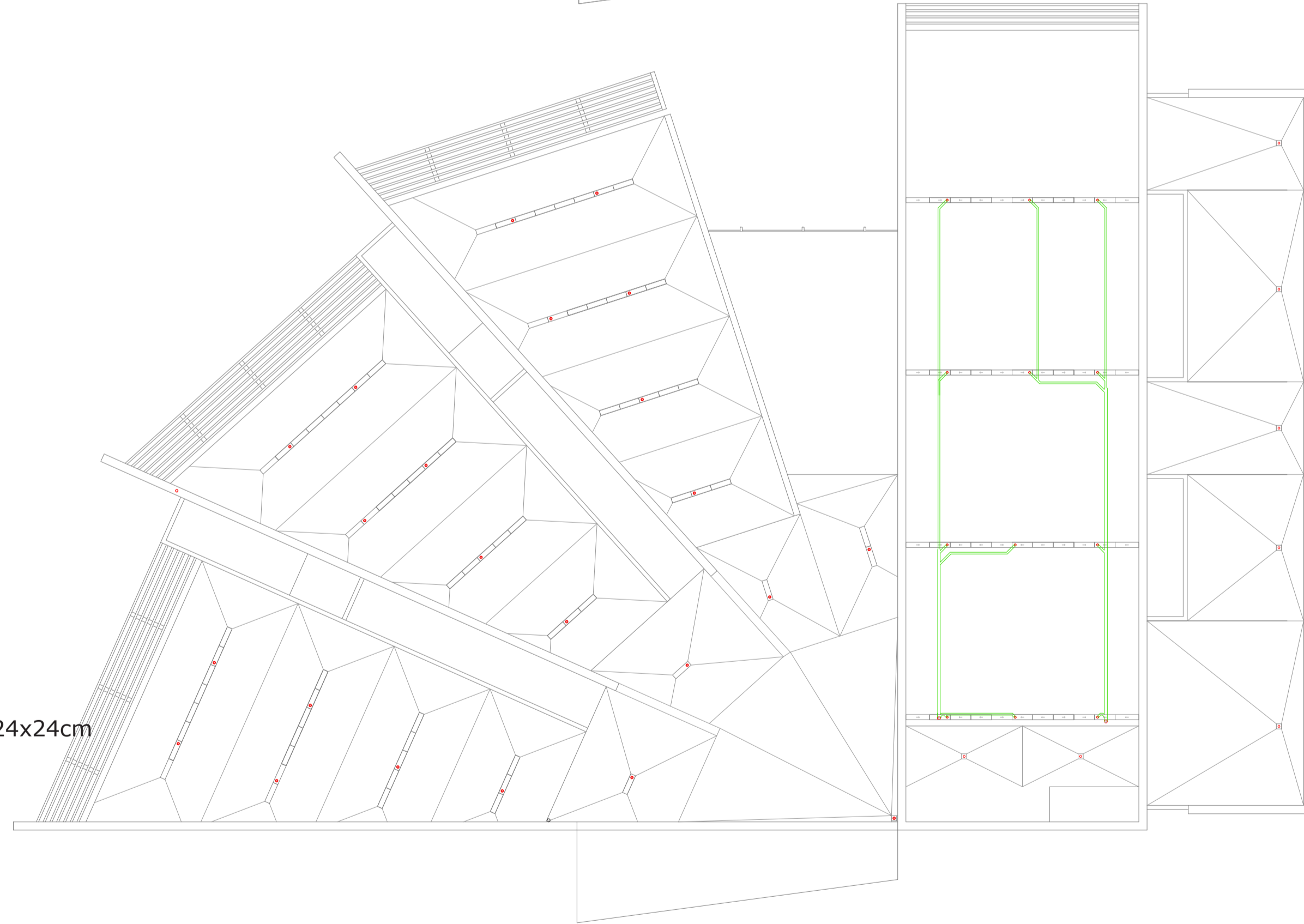
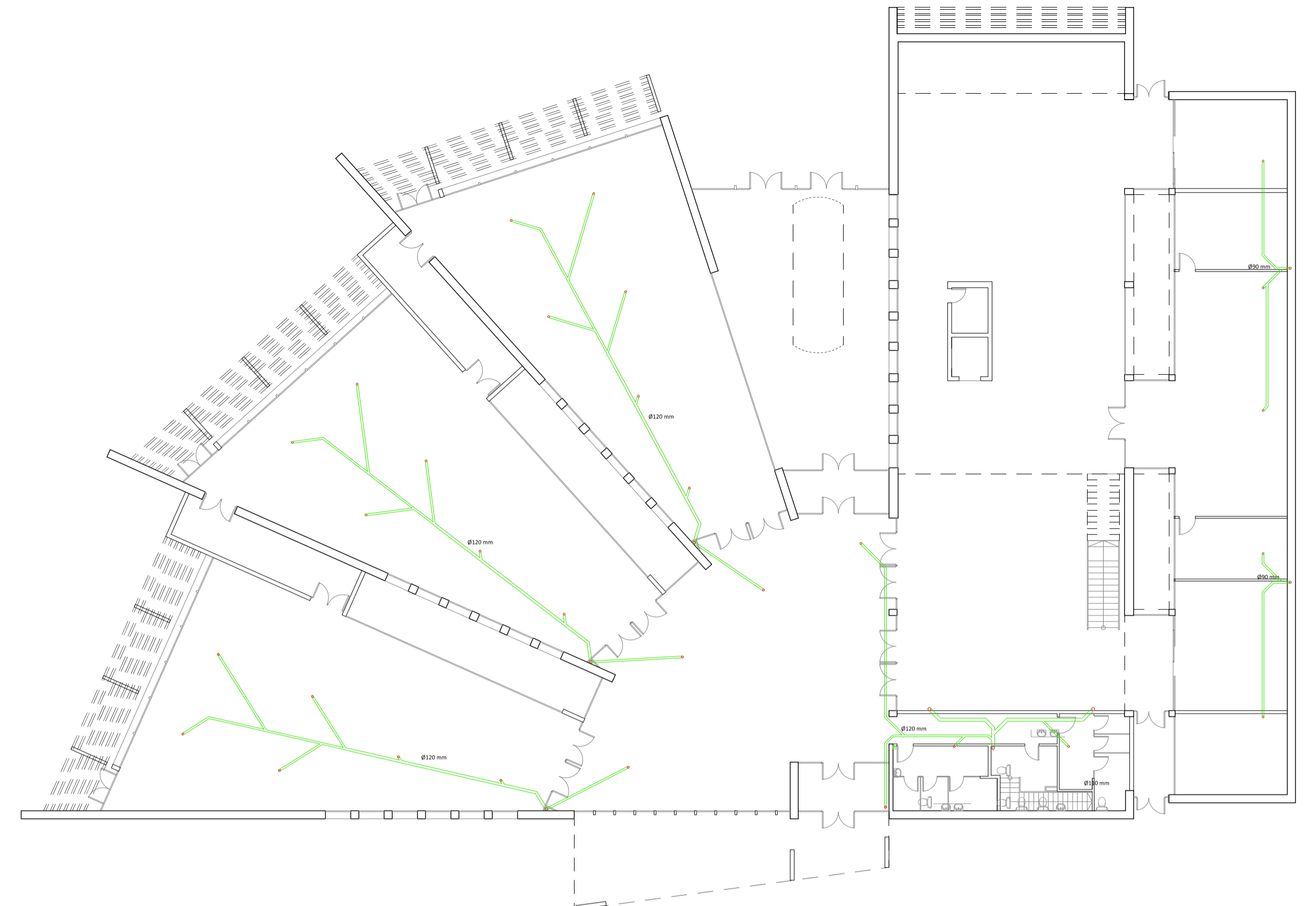
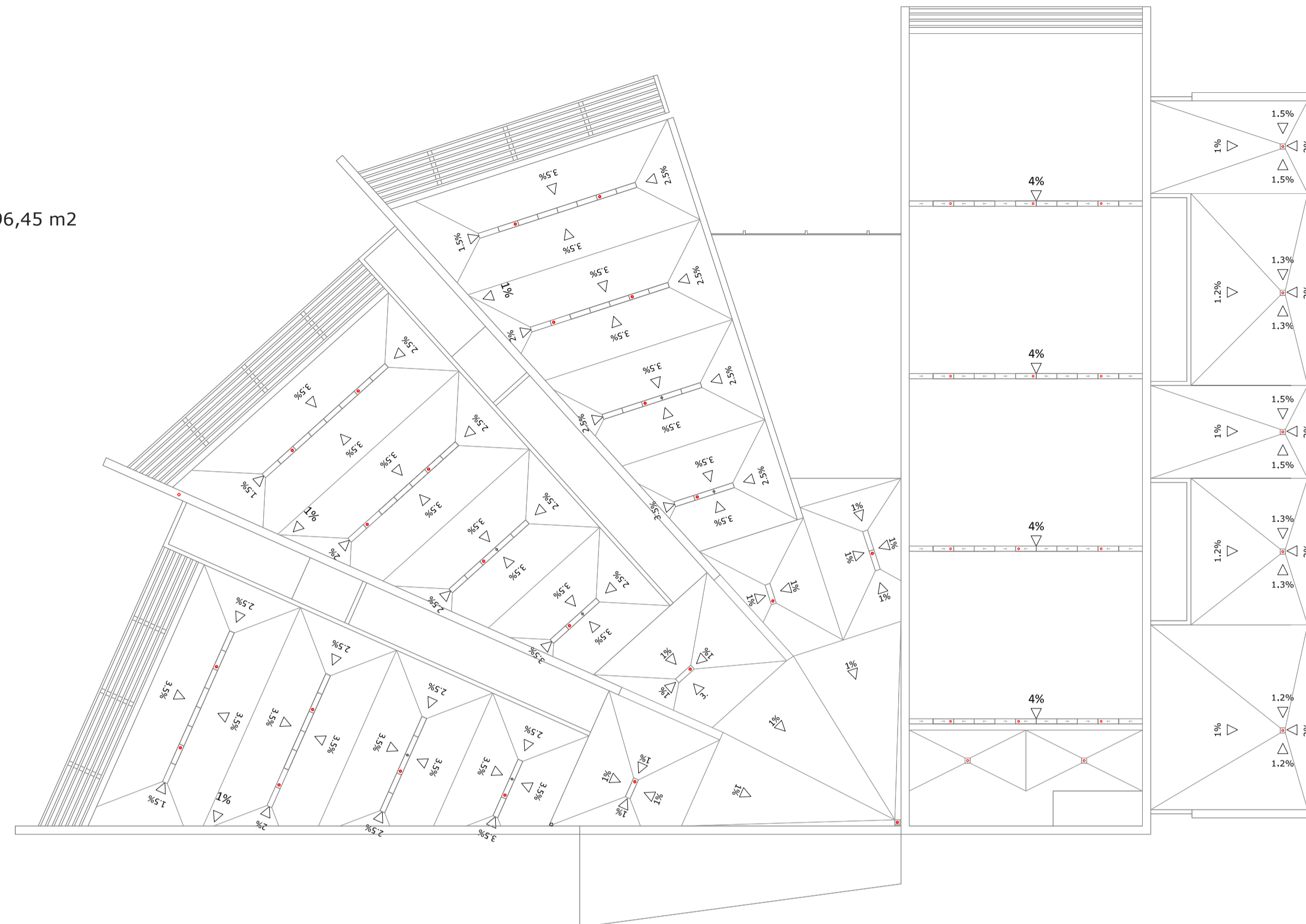


RECOLLIDA D'AIGÜES UNIFICADA
 la biblioteca va concentrant els baixants fins a coincidir amb un dipòsit d'aigua per poder estalviar aigua per poder regar el parc









Càlcul dipòsit d'aigua

Zona pluviomètrica IV
 Pluviometria mitja mensual : 44,3 mm
 Superfície aigua recollida:
 1691,65 m² - 60 m² - 13,4 m² - 21,8 m² = 1596,45 m²
 Aigua recollida mensualment:
 1596,45 m² x 44,3 mm = 70722,73 L

Dipòsit RESMAT
 Capacitat 35.000 L
 Dimensions
 Diàmetre 2.500mm
 Longitud 7.700 mm



LLEGENDA

-  A Aigües residuals
-  A Aigües pluvials
-  Arqueta de formigó prefabricat 24x24cm
-  Bunera recollida aigües pluvials
-  Baixant d'aigües pluvials
-  Recirculació aigües pluvials
-  Bomba
-  Dipòsit d'aigua



P. F. C.

Biblioteca municipal a Cubelles



Anàlisi



Emplaçament



Projecte



Construcció



Estructura



Instal·lacions



Altres

SANEJAMENT

E 1:200

TRIBUNAL 3

Xavier Ribot Gener 2013