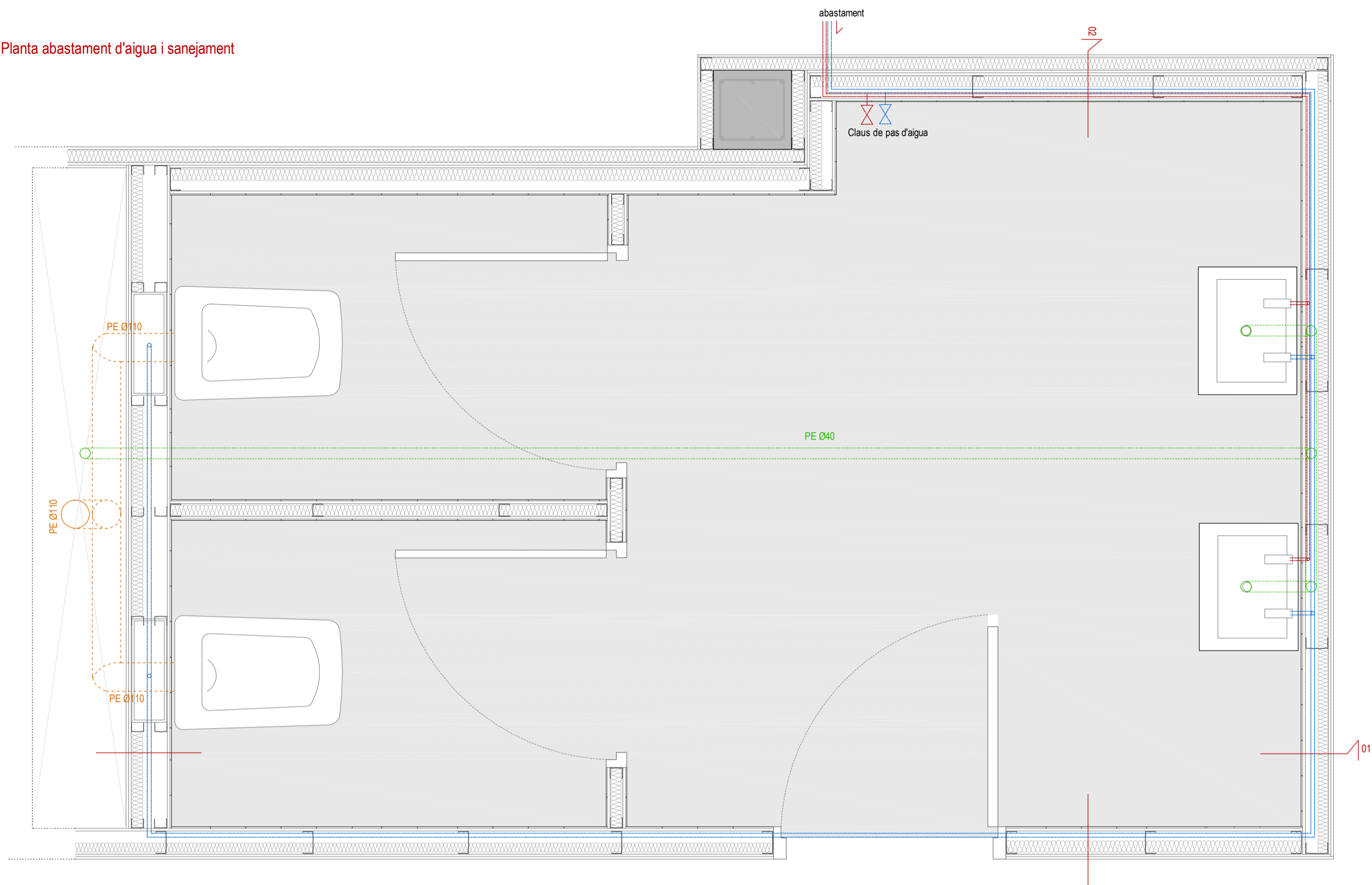
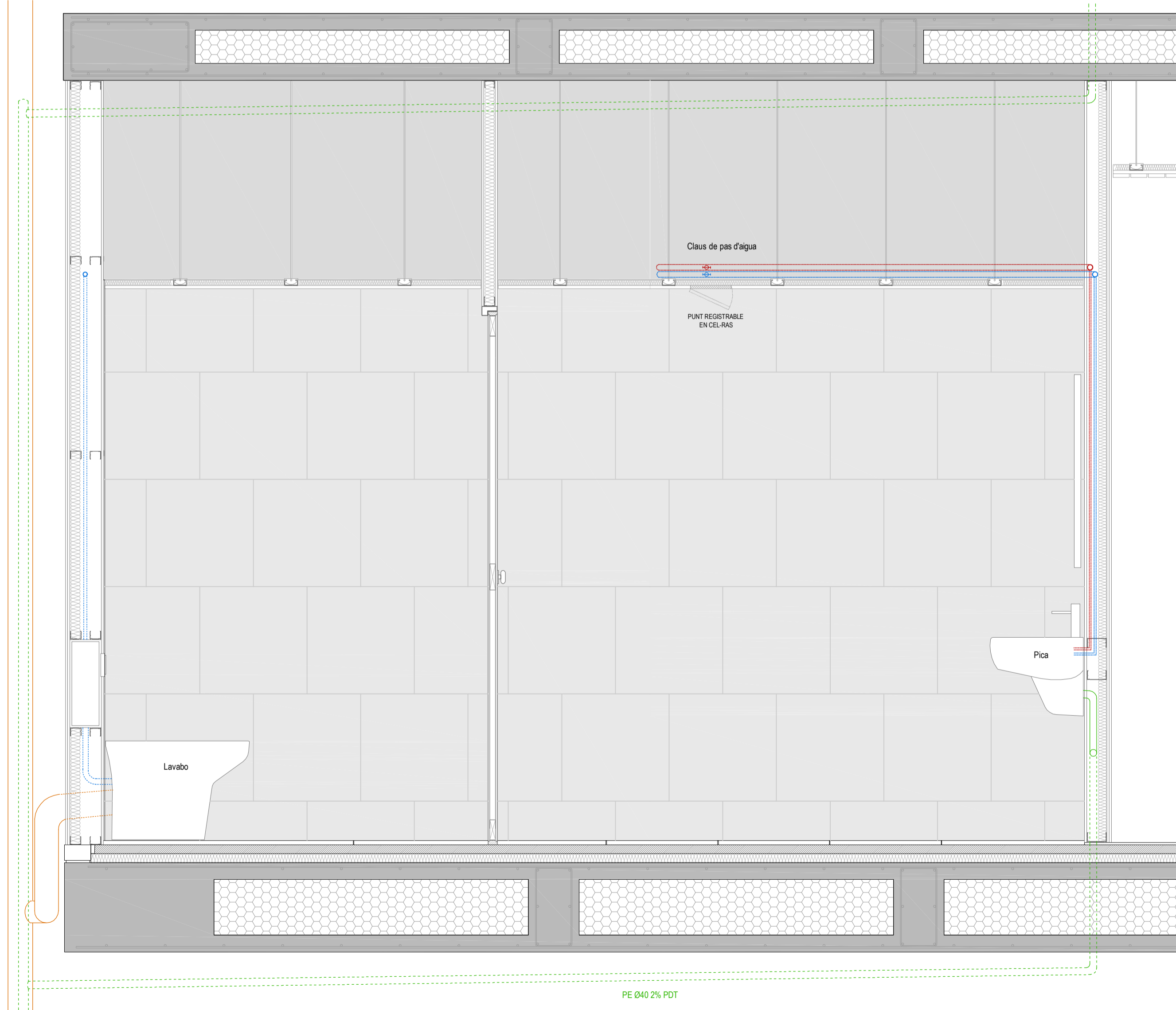


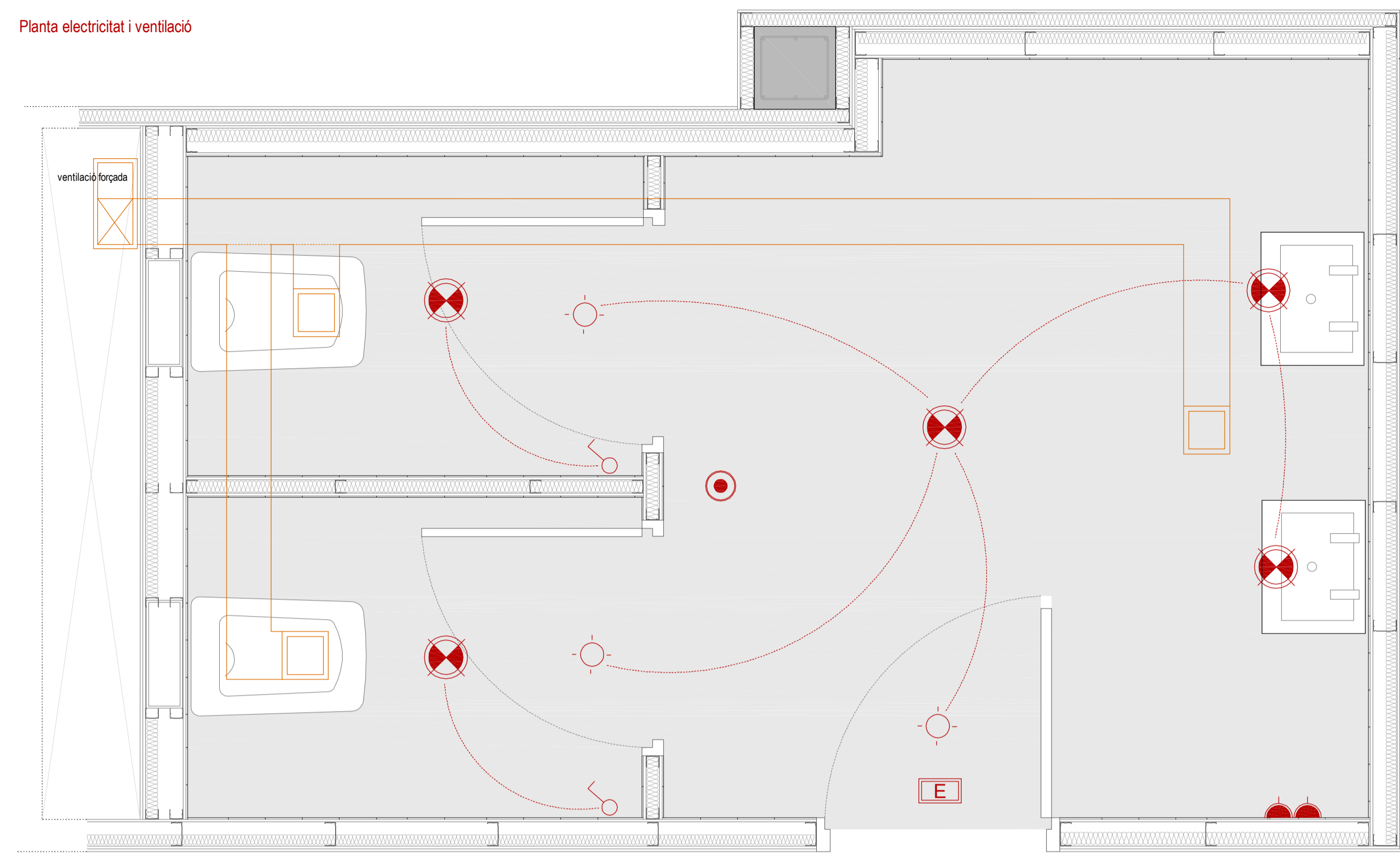
Planta abastament d'aigua i sanejament



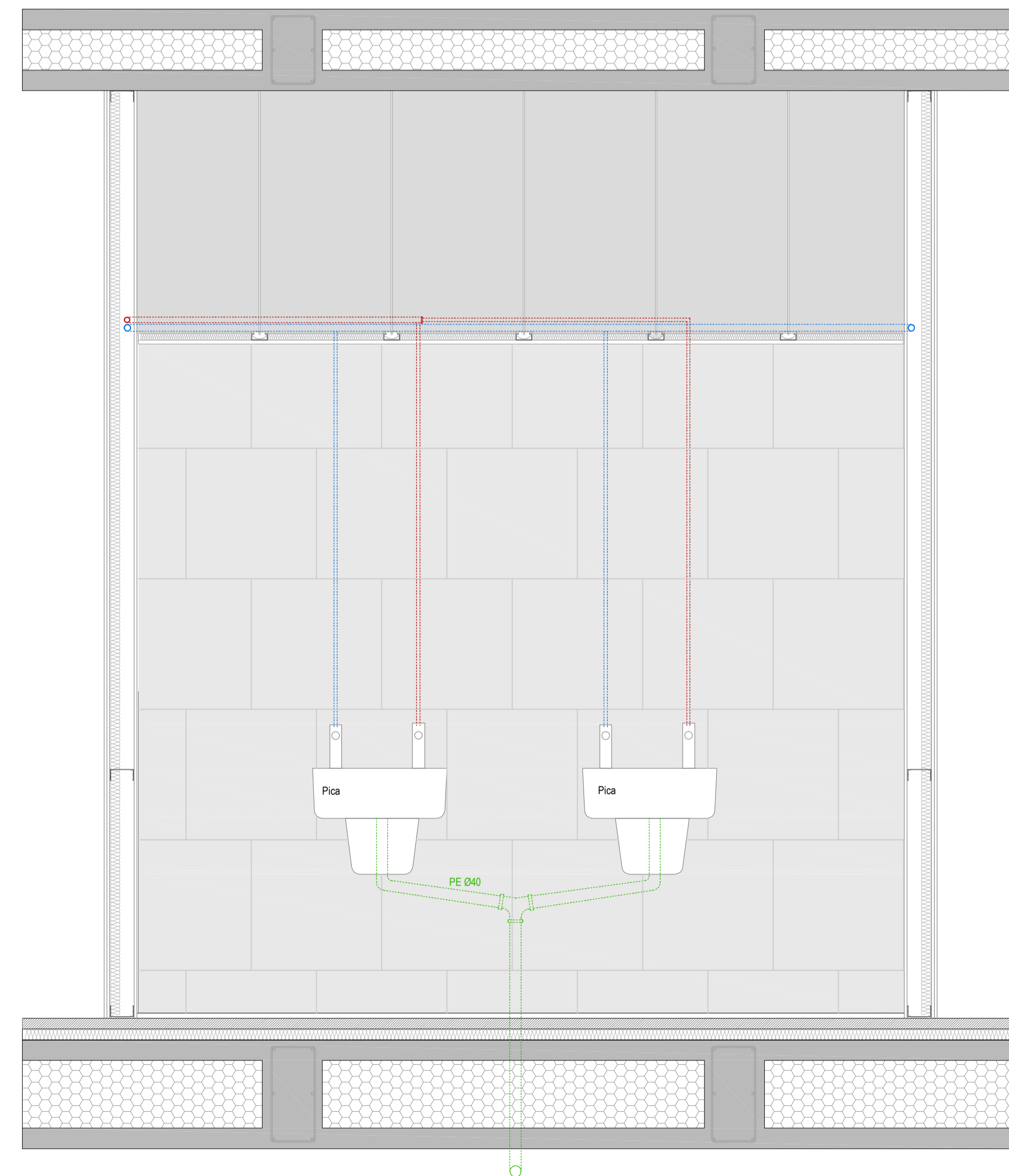
Secció 01



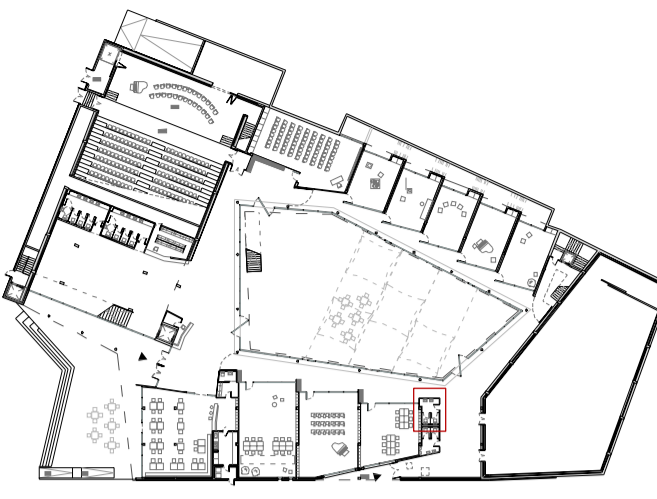
Planta electricitat i ventilació



Secció 02



Situació del lavabo



Simbologia

- conducte AFS
- conducte ACS
- conducte d'aigües grises
- conducte d'aigües negres
- ⊗ clau de pas
- ⊗ llampada empotrada al cel ras
- ⊗ interruptor unipolar estanc
- ⊗ llum d'emergència estanca
- ⊗ base d'endoll estanc 16A
- ⊗ sensor de presència
- conducte de ventilació forçada
- ⊗ reixa d'extractor axial
- ⊗ shunt
- ⊗ detector de fums

Tancaments

Sistema d'envans tècnics KNAUF amb perfils metàl·lics. Permeten el pas d'instal·lacions, i la col·locació de mobiliari empotrat en el propi envà. També es preveuen tramps registrables (per poder amagar les claus de pas a la vista de qualsevol persona)



Lavabo i pica

Model ROCA RIS PRO WC SYSTEM amb sistema instal·lada en l'interior de de l'envà.



Il·luminació

S'opta per un sistema amb detectors de presència per evitar tenir l'enllumenat en funcionament tot el temps en que l'edifici està obert i permetent un gran estalvi energètic.



Ventilació forçada

Al no disposar de ventilació directa a l'exterior es fan servir extractors axials per generar la ventilació forçada. Aquesta s'activa automàticament quan s'encenen els llums dels lavabos.

