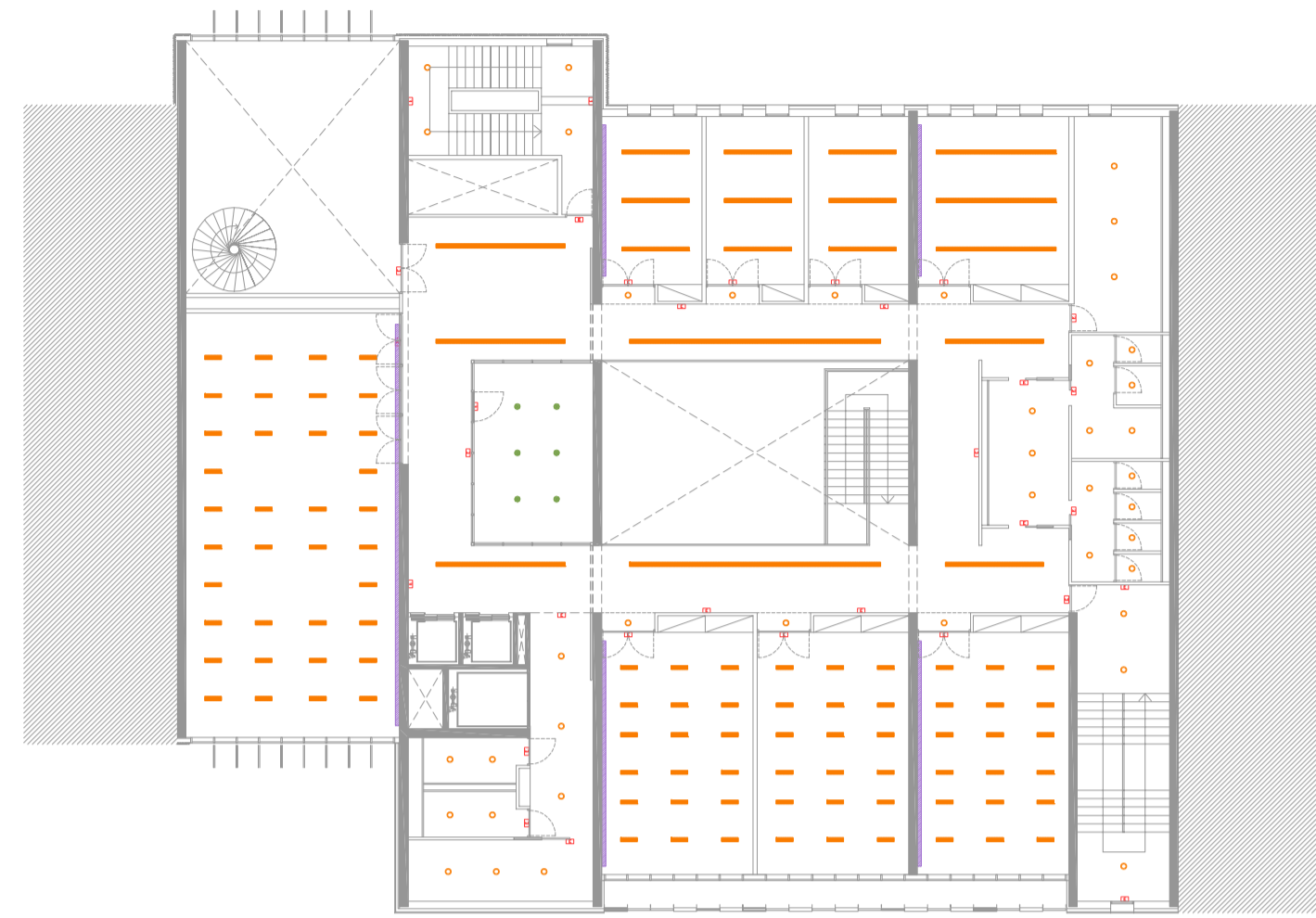
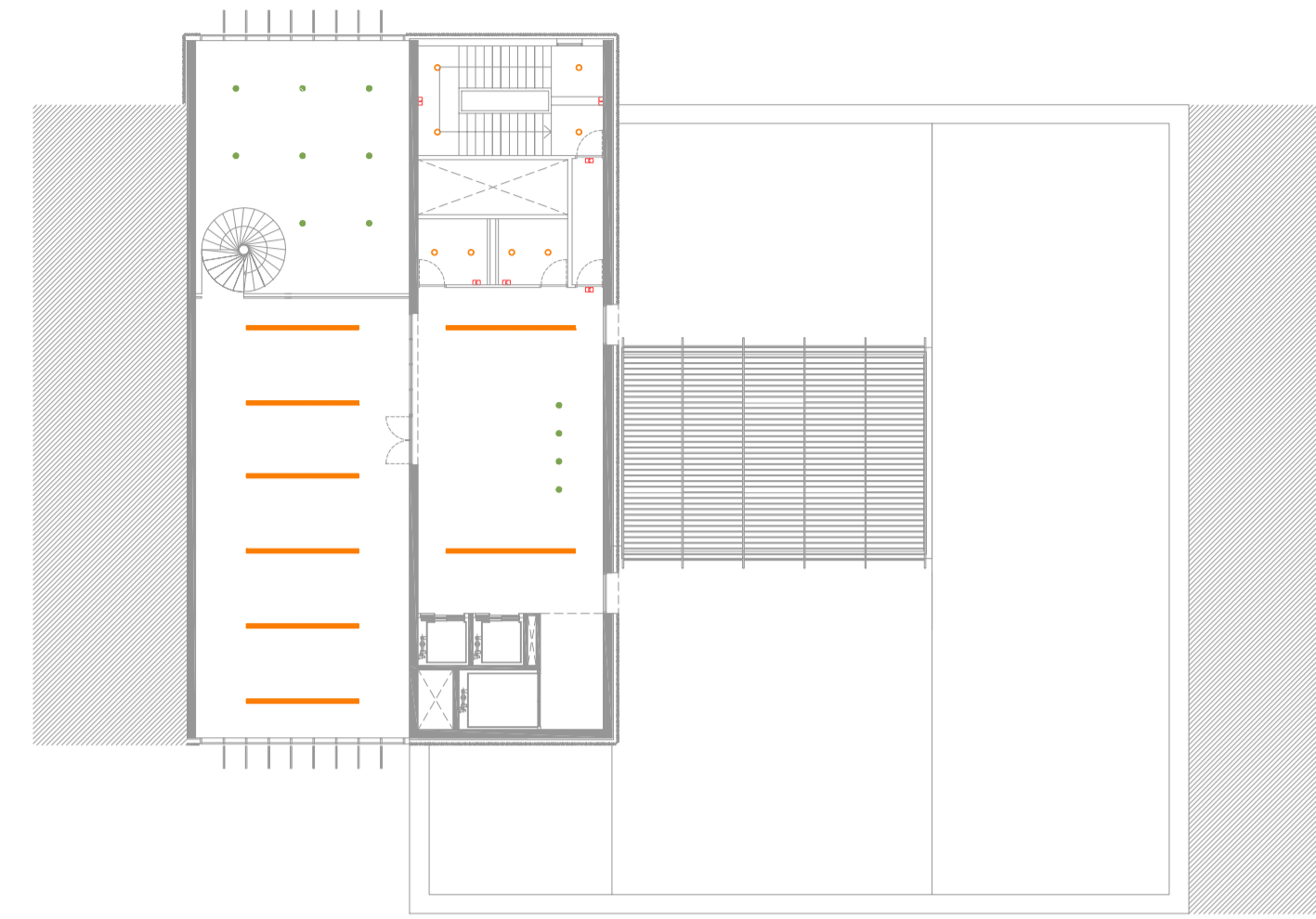


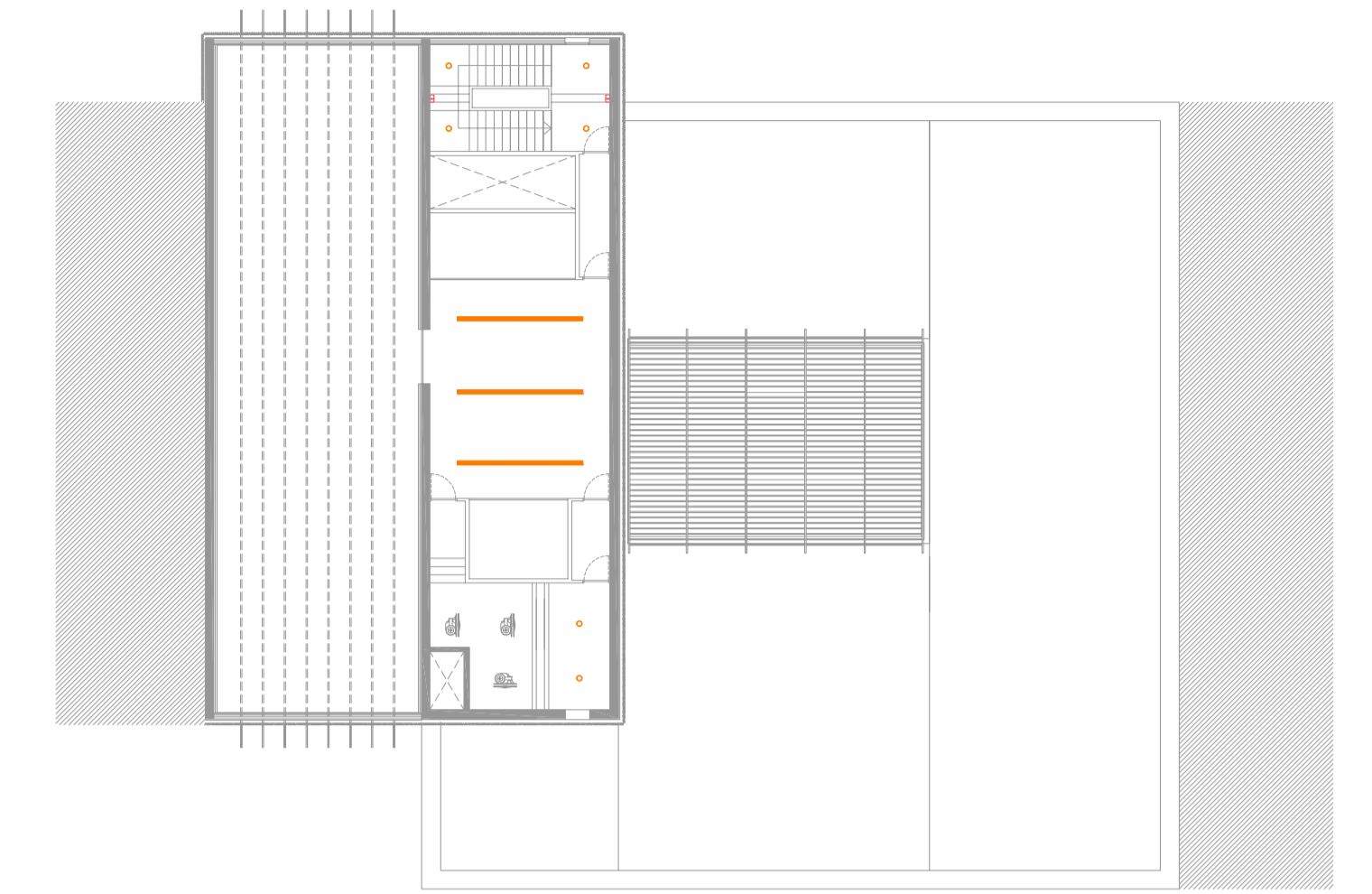
Sostre planta segona



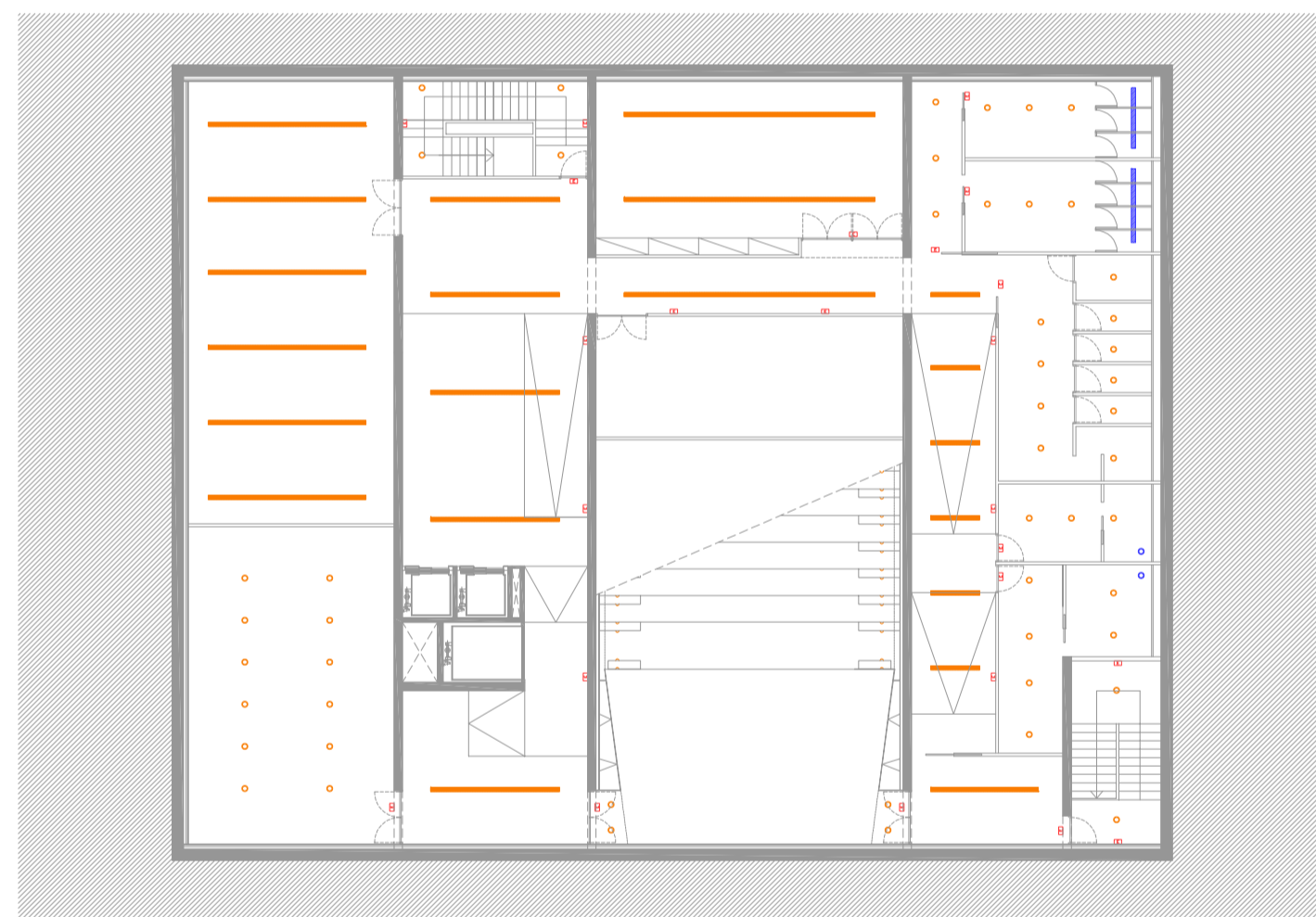
Sostre planta tercera



Sostre planta quarta



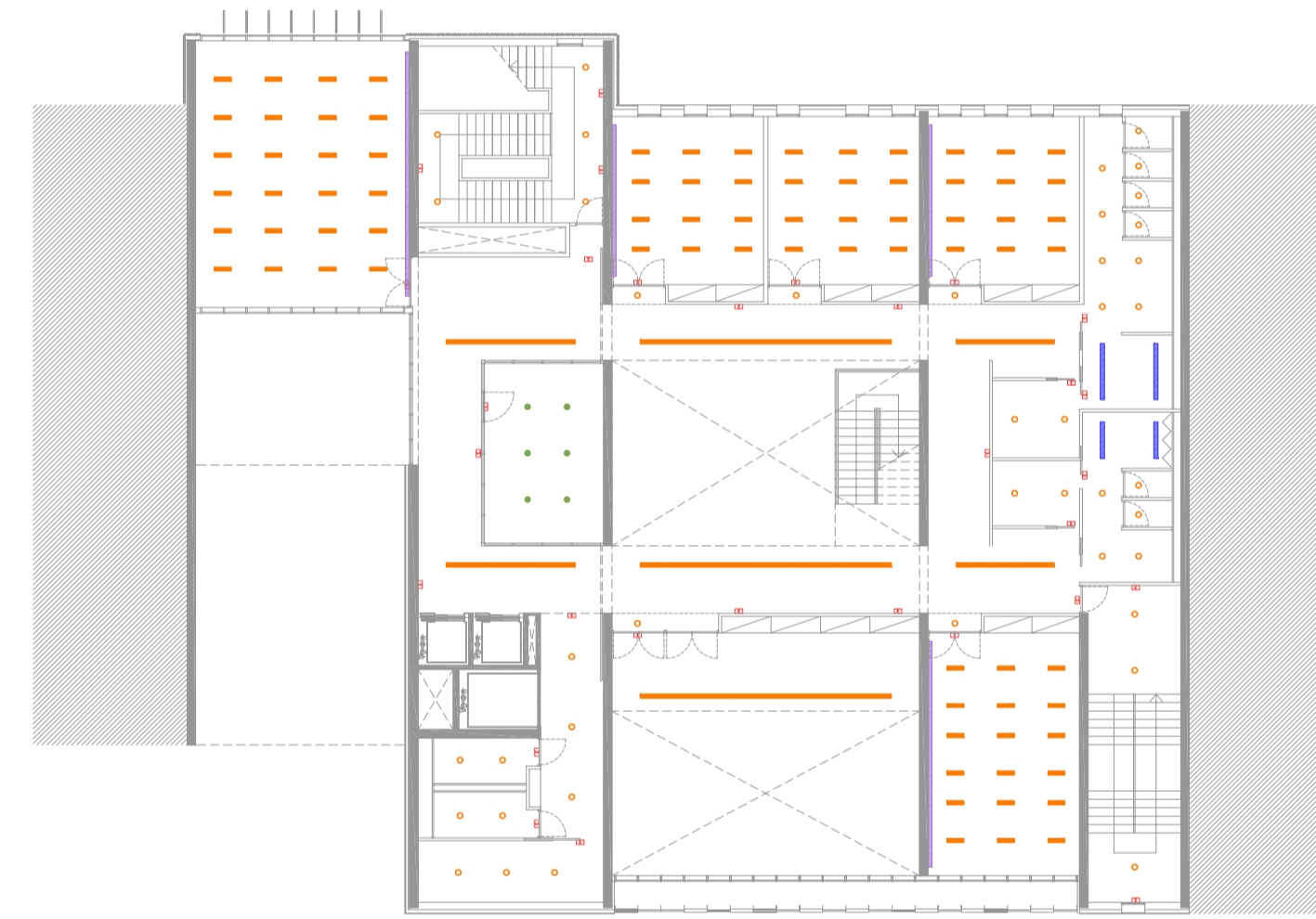
Sostre planta cinquena



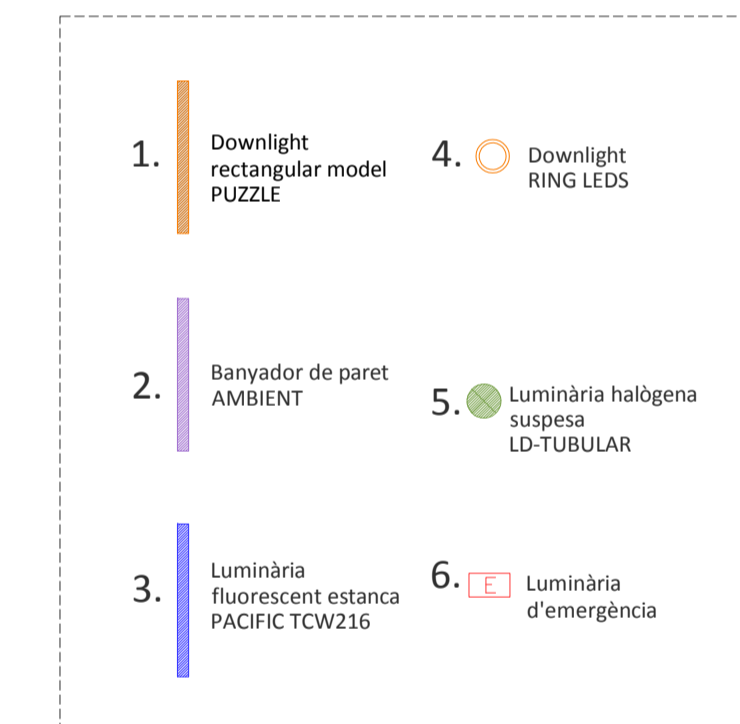
Sostre planta soterrani



Sostre planta baixa



Sostre planta primera



### 1. PUZZLE

Downlight rectangular model PUZZLE empotrat, de la casa LAMP combinable amb mòduls i marcs model PUZZLE. Amb cos interior fabricat en xapa esmaltada en color negre y difusor opal. Equipat amb balast electrònic. Per luminàries fluorescentes TC-L 1x55w, T-5 2x14w o T-5 2x28w.



Diferents formes de disposar la luminària



### 2. AMBIENT

Banyador de paret de la casa LAMP fabricat en alumini extrusionat en color gris clar, per instal·lació adosada a paret o sostre, formant línies contínues. Equipat per luminàries fluorescentes T8 o T5 electròniques, per projecció de llum lateral com banyador de paret o sostre.



### 3. PACIFIC TCW216

Luminària estanca de la casa PHILIPS per a ús en ambients de pols i humitat. En el projecte es disposen a la zona de dutxes. Facilitat d'instal·lació pels seus clips a sostre inclosos i per la fixació del difusor a la carcassa sense clips, mantenint l'estanqueïtat.



### 4. DOWNLIGHT RING LEDS

Downlight circular d'interior per empotrar a sostre. Té un diàmetre de 50 mil·límetres i està dissenyat per oferir una il·luminació d'accent en zones de pas i en banys. El cos està fabricat en alumini amb acabat lacat blanc. La seva lent és de policarbonat prismàtic.



### 5. LD-TUBULAR

Luminària pendular de la casa LLEDÓ. El cos de la luminària està format per una armadura d'alumini d'extrusió, amb tapa darrera d'alumini dur i tija d'acer. Acabat en blanc mate EAH-159. Sistema òptic antienlluernament. Luminàries halògenes.

