

# INCENDI

## PROPAGACIÓ INTERIOR

CTE-DB-S1

La superfície màxima d'un sector d'incendi a un edifici amb ús residencial públic és de 2.500 m², els nuclis d'escala així com els sectors de risc especial (cuines, calderes, bugaderia) se sectoritzen amb materials que compleixin:

- elements constructius que limiten sectors d'incendi EI-120
- parets entre habitacions d'hotel EI-60
- portes que separen sectors d'incendi EI-60-C5
- els revestiments dels recorreguts protegits d'evacuació B-S1, d0
- Les instal·lacions també han d'estar aïllades i protegides per evitar la propagació del foc

## ZONES DE RISC ESPECIAL

segons el CTE DB-S1, per evitar la propagació en cas d'incendi, els locals i zones de risc especial es classifiquen segons el seu ús i la seva dimensió. Aquestes són les zones de risc existents en el projecte:

Z.Residus	alt	EI-180
bugaderia	alt	EI-180
sala calderes	alt	EI-180
cuina	mig	EI-120
vestuaris personal	mig	EI-120
magatzems	baix	EI-90
sala de màquines	baix	EI-90
local de comptadors elèctrics	baix	EI-90
estació transformadora	baix	EI-90

## PROPAGACIÓ EXTERIOR

CTE-DB-S12

per tal de limitar el risc de propagació del foc entre diferents edificis o sectors d'incendis, es controlaran les distàncies mínimes de separació de buits a façana, tant vertical com horitzontalment.

## EVACUACIÓ D'OCUPANTS

CTE-DB-S13

Dimensionat dels elements d'evacuació segons l'ocupació per usos.

Habitacions	20 m²/persona
Sales d'ús múltiple	1 m²/persona
Vestíbuls generals	2 m²/persona
Magatzems	40 m²/persona
Lavabos de planta	3 m²/persona
Cafeteria/ Restaurant	1,5 m²/persona
Zones de servei de bar, etc	10 m²/persona

Amb escales d'ample=1,2 metres es desallotgen fins a 288 persones, sent la mida estàndar d'aquestes. La longitud del recorregut és sempre <35 metres, en trobar-nos ocupants dormint a les plantes 1-3 i tenir dues sortides per planta. L'amplà mínima de passadissos i portes és >80cm i es trobaran degudament senyalitzades.

## INSTAL·LACIONS DE PROTECCIÓ

CTE-DB-S14

per a ús residencial públic, 1 boca d'incendis equipada, en ocupar més de 1.000m² i tenir més de 50 ocupants sense columna seca (alçada d'evacuació=16,75m) sistema de detecció i alarma d'incendi amb detectors òptics de fum a cada habitació i àrees comuns hidrant exterior

en general, extintors portàtils d'eficàcia 21A-113B cada 15m de recorregut en cada planta, desde tot origen d'evacuació instal·lació automàtica d'extinció a la cuina, en cas que excedeixi de 20KW de potencia instalada

Enllumenat d'emergència situat a: Recintes amb ocupació superior a 100 persones. Recorreguts d'evacuació, des de l'origen del recorregut fins a la sortida a l'espai exterior segur, a les escales i canvis de nivell i als canvis de direcció o intersecció entre passadissos.

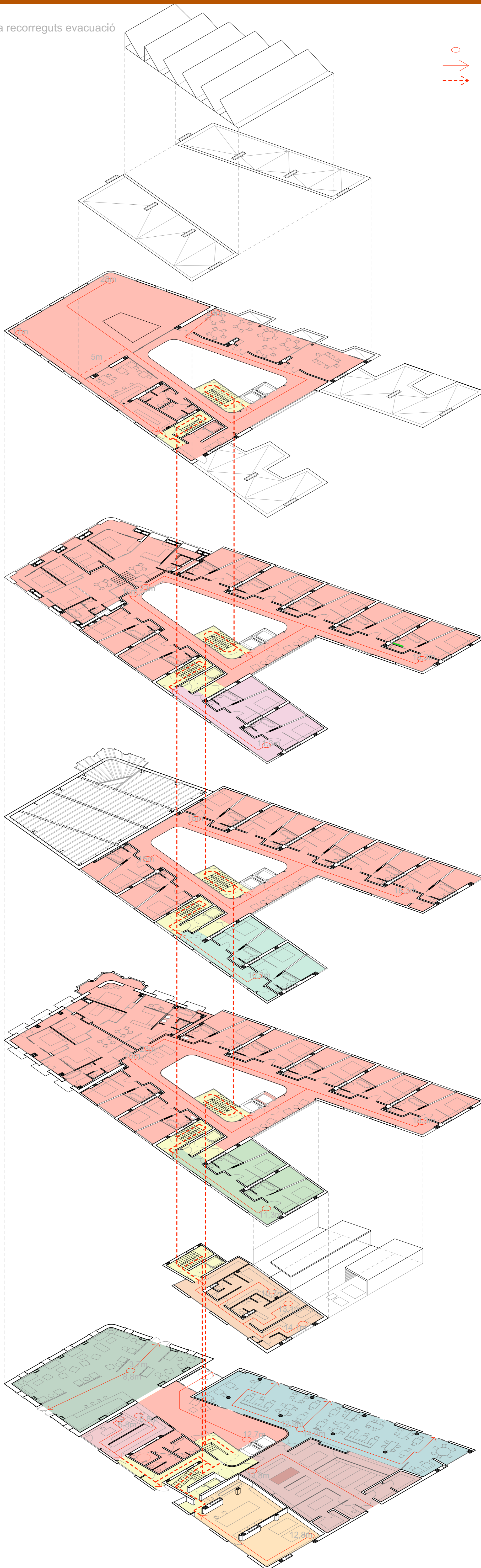
Locals on es trobin els equips generals de les instal·lacions de protecció contra incendis. Senyals de seguretat. Itineraris accessibles. Punts on es situin els equips de seguretat o instal·lacions contra incendis d'utilització manual i tindran una lluminància de 5 lux com a mínim.

La instal·lació serà fixa i prevista d'una font pròpia d'energia que ha d'activar-se automàticament en cas de produir-se una fallida en l'alimentació de la instal·lació de l'enllumenat normal. Es considera fallida d'alimentació el descens de la tensió d'alimentació per sota del 70%.

<b>SECTOR 1</b> hall	<b>SECTOR 2</b> cafeteria	<b>SECTOR 3</b> restaurant	<b>SECTOR 4</b> cuina
P.baixa 125m²	P.baixa 170m²	P.baixa 175m²	P.baixa 160m²
P.1 615m²	P.1 170m²	P.1 175m²	P.1 160m²
P.2 400m²	P.2 45m²	P.2 120m²	P.2 100m²
P.3 615m²	P.3 45m²	P.3 120m²	P.3 100m²
P.Àtic 320m²	P.Àtic 100m²	P.Àtic 100m²	P.Àtic 100m²
<b>TOTAL 2.075m²</b>	<b>TOTAL 170m²</b>	<b>TOTAL 175m²</b>	<b>TOTAL 160m²</b>
<b>SECTOR 5</b> bugaderia i màquines	<b>SECTOR 6</b> recepció i administració	<b>SECTOR 7</b> vestuaris	<b>SECTOR 8</b> habitacions primera planta
P.baixa 120m²	P.baixa 45m²	P.baixa 120m²	P.baixa 100m²
P.1 120m²	P.1 45m²	P.1 120m²	P.1 100m²
P.2 120m²	P.2 45m²	P.2 120m²	P.2 100m²
P.3 120m²	P.3 45m²	P.3 120m²	P.3 100m²
P.Àtic 120m²	P.Àtic 100m²	P.Àtic 100m²	P.Àtic 100m²
<b>TOTAL 120m²</b>	<b>TOTAL 45m²</b>	<b>TOTAL 120m²</b>	<b>TOTAL 100m²</b>
<b>SECTOR 9</b> habitacions segona planta	<b>SECTOR 10</b> habitacions tercera planta		
P.baixa 100m²	P.baixa 100m²		
P.1 100m²	P.1 100m²		
P.2 100m²	P.2 100m²		
P.3 100m²	P.3 100m²		
P.Àtic 100m²	P.Àtic 100m²		
<b>TOTAL 100m²</b>	<b>TOTAL 100m²</b>		

## esquema recorreguts evacuació 1:200

- inici ruta d'evacuació
- ruta d'evacuació
- ruta d'evacuació



- detector òptic de fums
- tancament EI-90
- enllumenat d'emergència
- tancament EI-60
- boca d'incendis
- extintor
- polsador d'emergència