

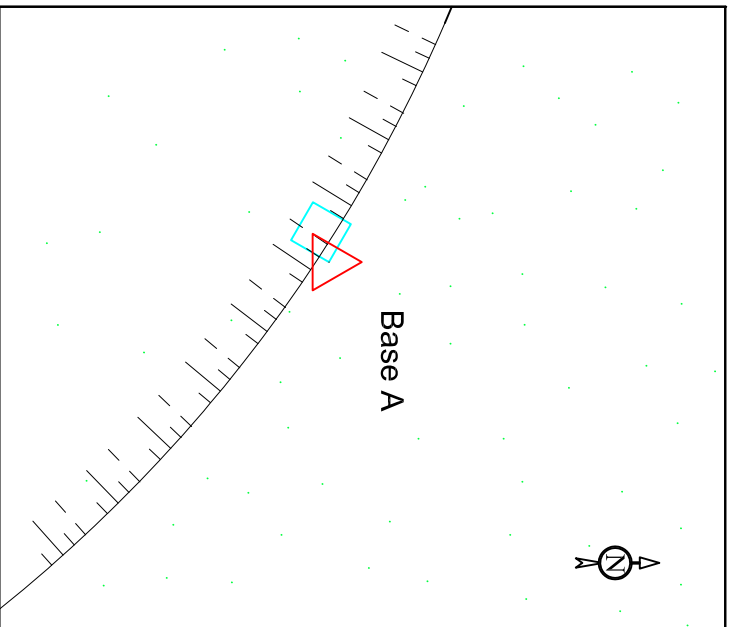
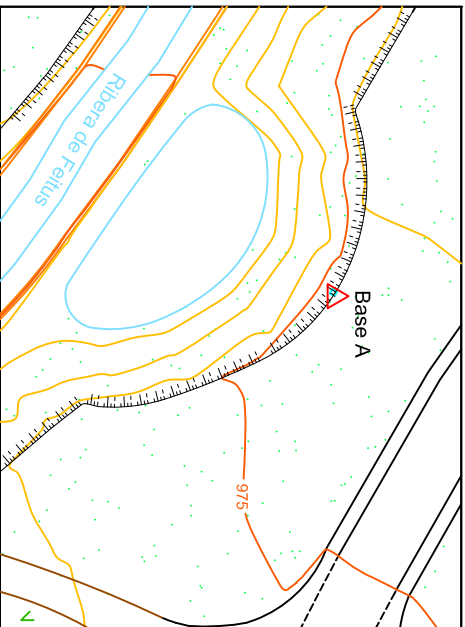
12. ANNEXES

Nom:	Base A	Projecció:	UTM fus 31 Hemisferi N
Sistema de referència:	ETRS89	Cotes ortomètriques referides al NNMA	
Elipsoide:	GRS80	Coordenades:	
Municipi:	Llanars	UTMX	446224.595m
Comarca:	El Ripollès	UTMY	4685494.222m
Província:	Girona	latitud	42° 19' 11.43"N
		longitud	2° 20' 50.64"E
		H	975.571m

Descripció: Marca en forma de creu i amb una lletra "A", realitzada amb "Tipex" a la cantonada d'una tapa quadrada de la companyia daigues de tamany 58x58cm.

Azimuths de les bases respectives:

9Base B: 266.2555g



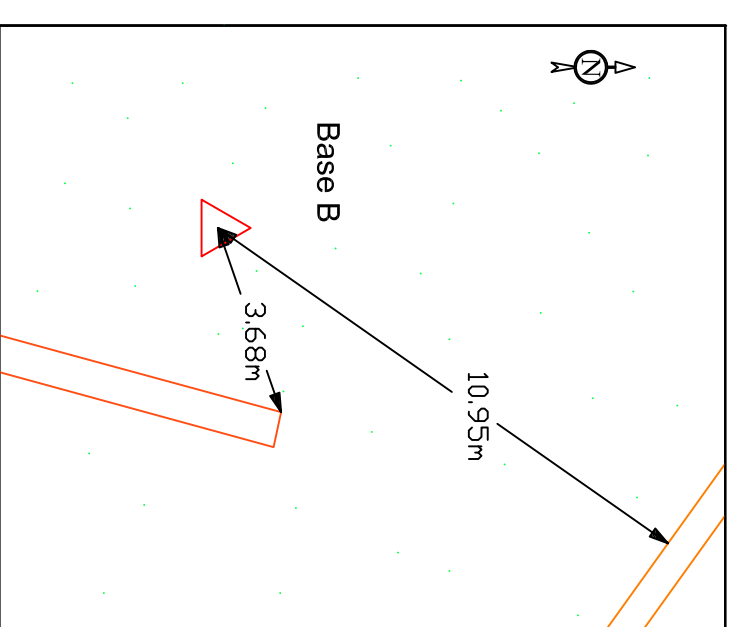
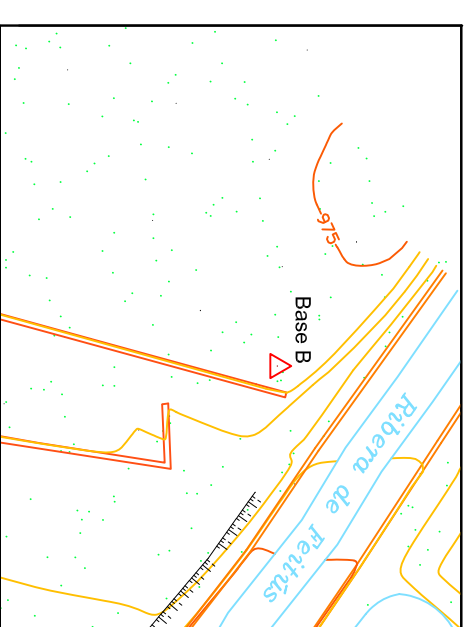
Nom:	Base B	Projecció:	UTM fus 31 Hemisferi N
Sistema de referència:	ETRS89	Cotes ortomètriques referides al NNMA	
Elipsoide:	GRS80	Coordenades:	
Municipi:	Llanars	UTMX	446182.924m
Comarca:	El Ripollès	UTMY	4685469.803m
Província:	Girona	latitud	N 42° 19' 10,6"
		longitud	E 2° 20' 48,83"
		H	974.538m

Descripció: Marca en forma de creu i amb una lletra "B", realitzada amb "Tipex" en una pedra de tipus pissarra.

Azimuths de les bases respectives:

9Base A: 66.2555g

9Base C: 252.4356g



Ubicació: Situada al cap del talús del passeig de Mossèn Cinto Verdaguier.

Data de construcció: 02.03.2010.

Lloc: Llanars

Ubicació: Situada vora el mur de formigó del Parc

Data de construcció: 02.03.2010.

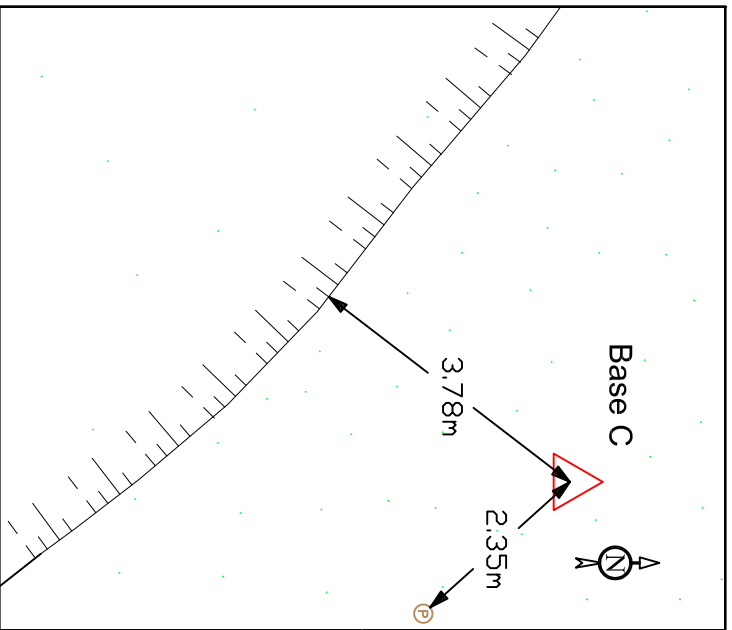
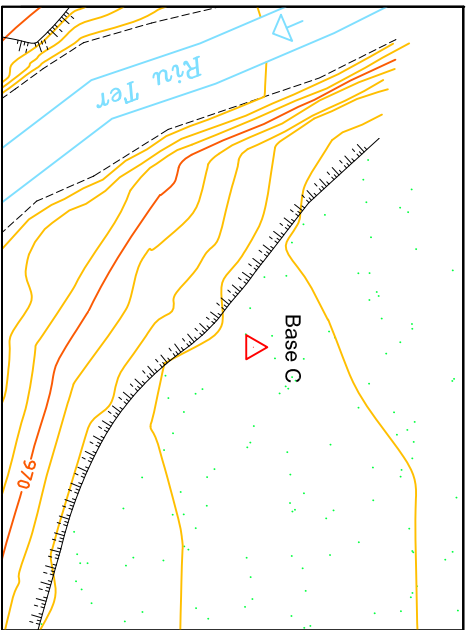
Lloc: Llanars

Nom:	Base C	Projecció:	UTM fus 31 Hemisferi N
Sistema de referència:	ETRS89	Cotes ortomètriques referides al NMMA	
Elipsoide:	GRS80	Coordenades:	
Municipi:	Llanars	UTMX	446129.071m
Comarca:	El Ripollès	UTMY	4685419.898m
Província:	Girona	latitud	N 42° 19' 08.97"
		longitud	E 2° 20' 46.49"
		H	973.583m

Descripció: Marca en forma de creu i amb una lletra "C", realitzada amb "Tipex", en una pedra.

Azimits de les bases respectives:

9Base B: 52.4356g
 9Base D: 278.2372g



Ubicació: Situada a prop del cap de talús del riu Ter a l'oest del Parc.

Data de construcció: 02.03.2010.

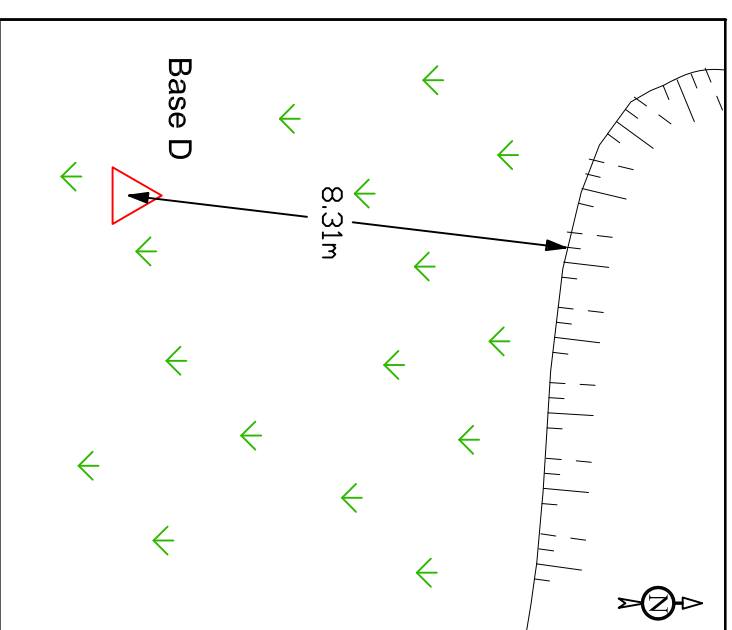
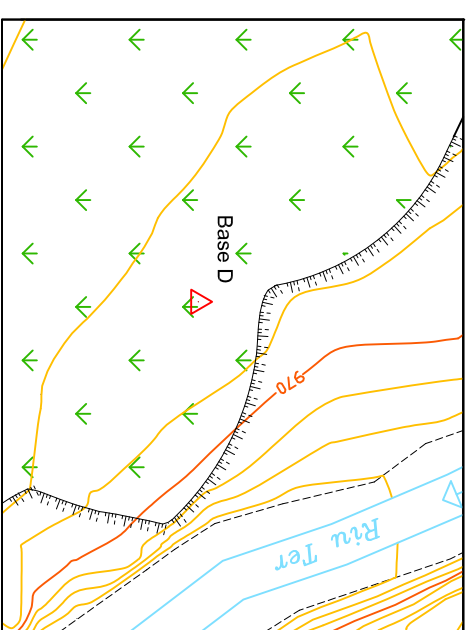
Lloc: Llanars

Nom:	Base D	Projecció:	UTM fus 31 Hemisferi N
Sistema de referència:	ETRS89	Cotes ortomètriques referides al NMMA	
Elipsoide:	GRS80	Coordenades:	
Municipi:	Llanars	UTMX	446080.73m
Comarca:	El Ripollès	UTMY	4685402.685m
Província:	Girona	latitud	N 42° 19' 08.4"
		longitud	E 2° 20' 44.39"
		H	971.905m

Descripció: Estaca de fusta amb una marca a la part superior en forma de creu i amb una lletra "D", realitzada amb "Tipex".

Azimits de les bases respectives:

9Base C: 78.2372g
 9Base E: 295.8284g



Ubicació: Situada a prop del cap de talús del riu Ter i dels arbres de Ribera.

Data de construcció: 04.03.2010.

Lloc: Llanars

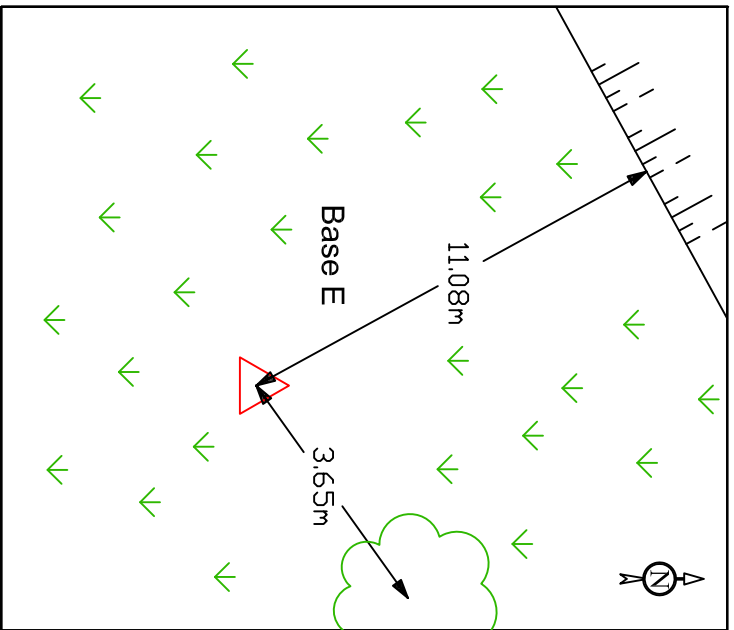
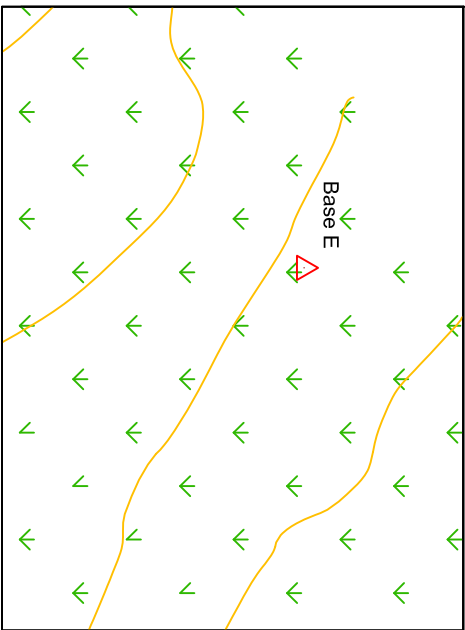
Nom:	Base E	Projecció:	UTM fus 31 Hemisferi N
Sistema de referència:	ETRS89	Cotes ortomètriques referides al NMMA	
Elipsoide:	GRS80	Coordenades:	
Municipi:	Llanars	UTMX	445932.125m
Comarca:	El Ripollès	UTMY	4685392.913m
Província:	Girona	latitud	N 42° 19' 08.05"
		longitud	E 2° 20' 37.9"
		H	976.840m

Descripció: Marca en forma de creu i amb una lletra "E", realitzada amb "Tipex" sobre una pedra.

Azimits de les bases respectives:

9Base D: 95.8284g

9Base F: 290.3128g



Ubicació: Situada a prop del cap de talus del riu Ter i en mig del camp.

Data de construcció: 04.03.2010.

Lloc: Llanars

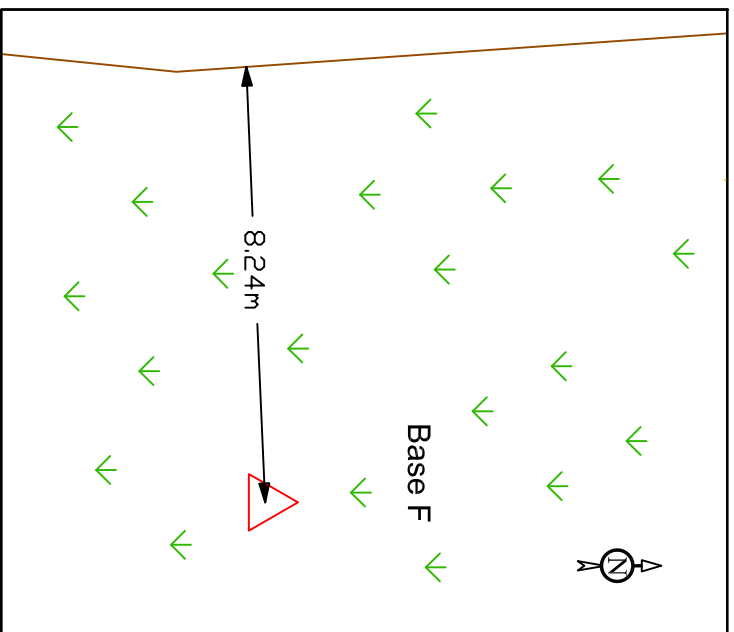
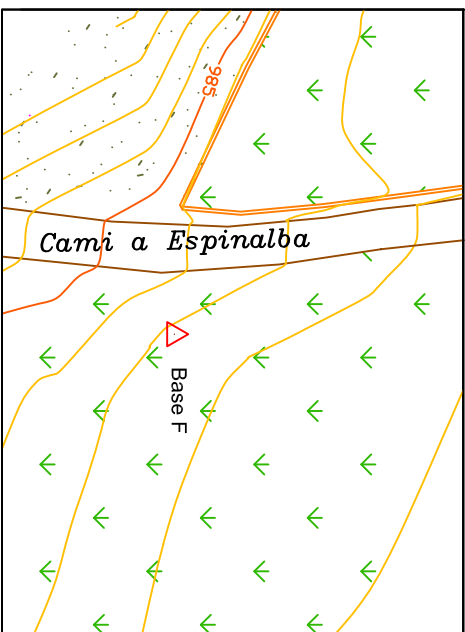
Nom:	Base F	Projecció:	UTM fus 31 Hemisferi N
Sistema de referència:	ETRS89	Cotes ortomètriques referides al NMMA	
Elipsoide:	GRS80	Coordenades:	
Municipi:	Llanars	UTMX	445777.035m
Comarca:	El Ripollès	UTMY	4685369.112m
Província:	Girona	latitud	N 42° 19' 07.23"
		longitud	E 2° 20' 31.13"
		H	982.833m

Descripció: Marca en forma de creu i amb una lletra "F", realitzada amb "Tipex" sobre una pedra.

Azimits de les bases respectives:

9Base E: 90.3128g

9Base G: 329.6123g



Ubicació: Situada dins el camp, a prop del camí d'Espinalba.

Data de construcció: 04.03.2010.

Lloc: Llanars

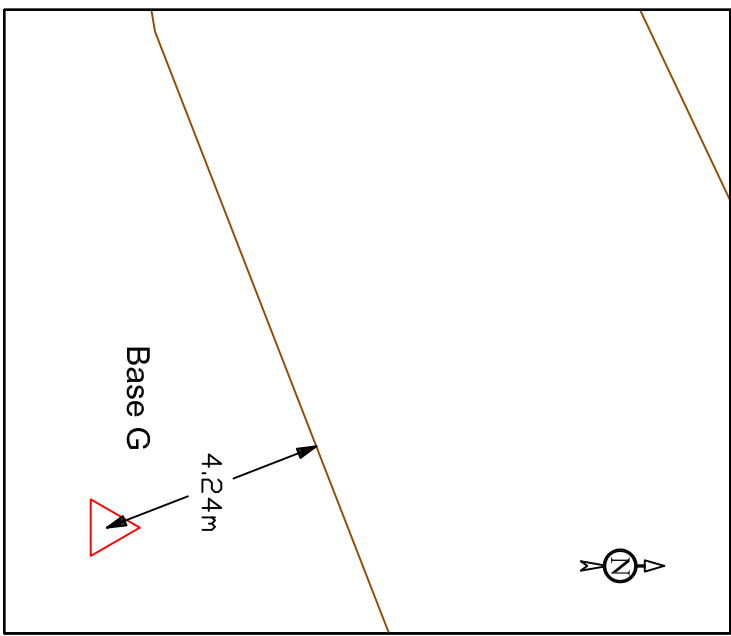
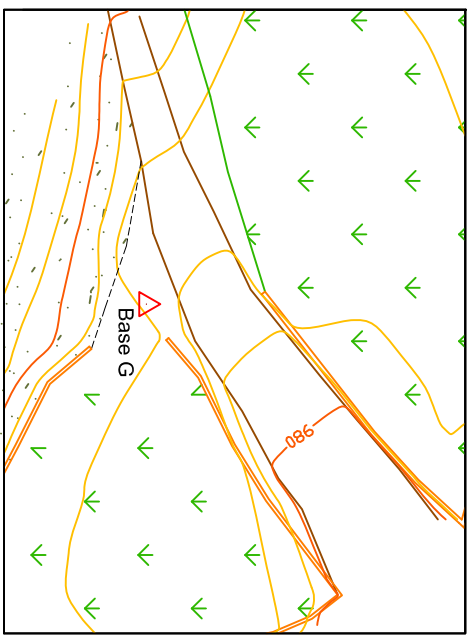
Nom:	Base G	Projecció:	UTM fus 31 Hemisferi N
Sistema de referència:	ETRS89	Cotes ortomètriques referides al NNMA	
Elipsoide:	GRS80	Coordenades:	
Municipi:	Llanars	UTMX	445731.185m
Comarca:	El Ripollès	UTMY	4685392.133m
Província:	Girona	latitud	N 42° 19' 07.97"
		longitud	E 2° 20' 29.12"
		H	982.819m

Descripció: Marca en forma de creu i amb una lletra "G", realitzada amb "Tipex" a sobre d'una pedra.

Azimits de les bases respectives:

9Base F: 129.6123g

9Base H: 346.002g



Ubicació: Situada al marge del camí de la fonteta.

Data de construcció: 05.03.2010.

Lloc: Llanars

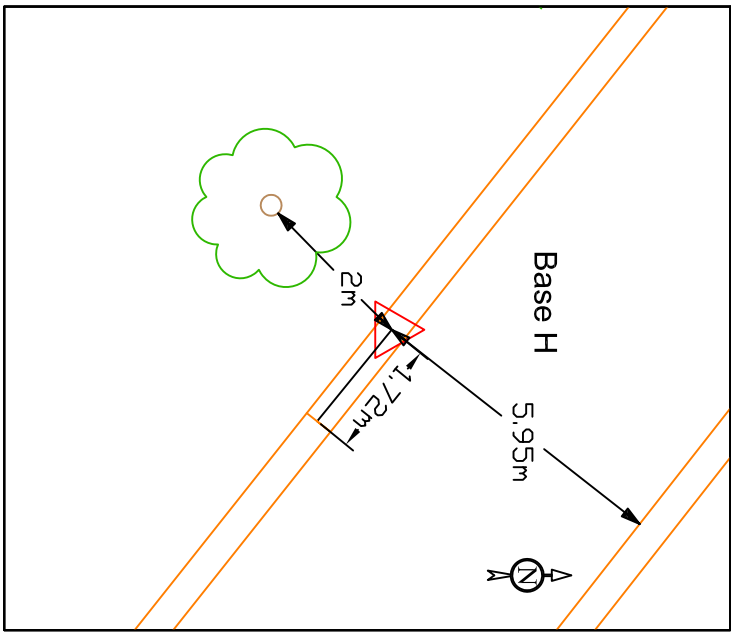
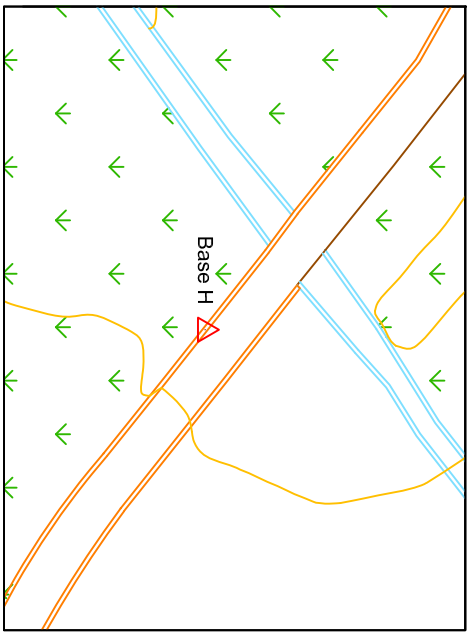
Nom:	Base H	Projecció:	UTM fus 31 Hemisferi N
Sistema de referència:	ETRS89	Cotes ortomètriques referides al NNMA	
Elipsoide:	GRS80	Coordenades:	
Municipi:	Llanars	UTMX	445621.041m
Comarca:	El Ripollès	UTMY	4685489.321m
Província:	Girona	latitud	N 42° 19' 11.09"
		longitud	E 2° 20' 24.27"
		H	986.280m

Descripció: Marca en forma de creu i amb una lletra "H", realitzada amb "Tipex" sobre el mur del camí de la Roca

Azimits de les bases respectives:

9Base G: 146.002g

9Base I: 395.9794g



Ubicació: Situada sobre el mur baix del camí de la Roca, a l'entrada al camp.

Data de construcció: 05.03.2010.

Lloc: Llanars

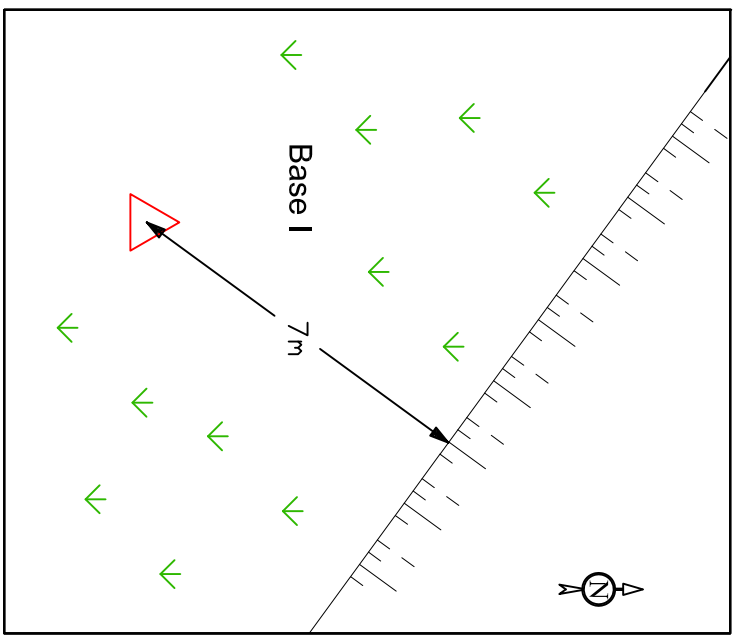
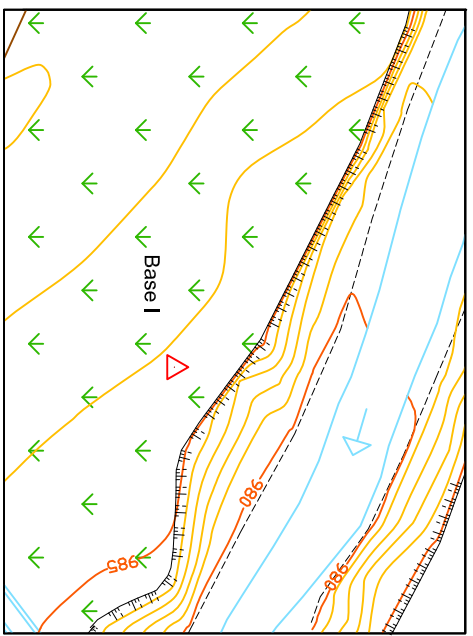
Nom:	Base I	Projecció:	UTM fus 31 Hemisferi N
Sistema de referència:	ETRS89	Cotes ortomètriques referides al NNMA	
Elipsoide:	GRS80	Coordenades:	
Municipi:	Llanars	UTMX	445618,058m
Comarca:	El Ripollès	UTMY	4685533,976m
Província:	Girona	latitud	N 42° 19' 12,54"
		longitud	E 2° 20' 24,13"
		H	985,947m

Descripció: Marca en forma de creu i amb una lletra "I", realitzada amb "Tipex" sobre una pedra de tamany considerable.

Azimits de les bases respectives:

9Base H: 195,9794g

9Base J: 4,4289g



Ubicació: Situada a un camp al costat del camí de la Roca i aprop del marge del riu Ter.

Data de construcció: 05.03.2010.

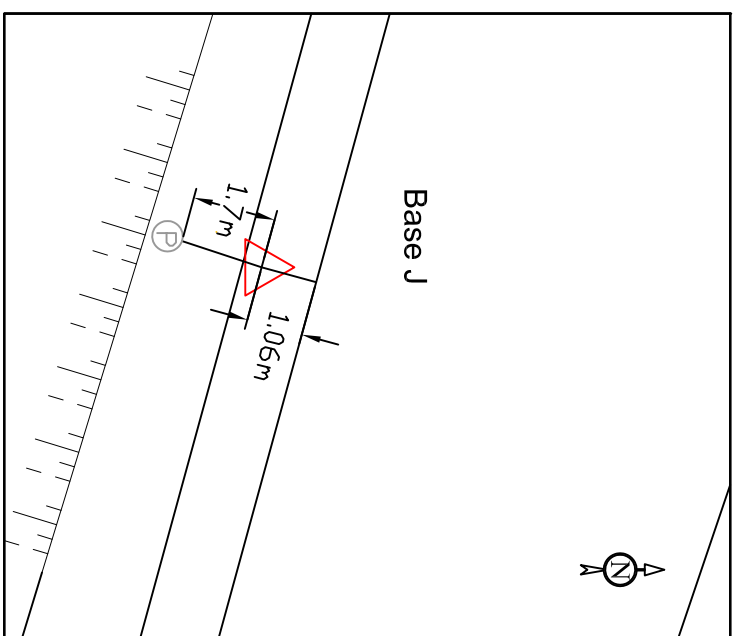
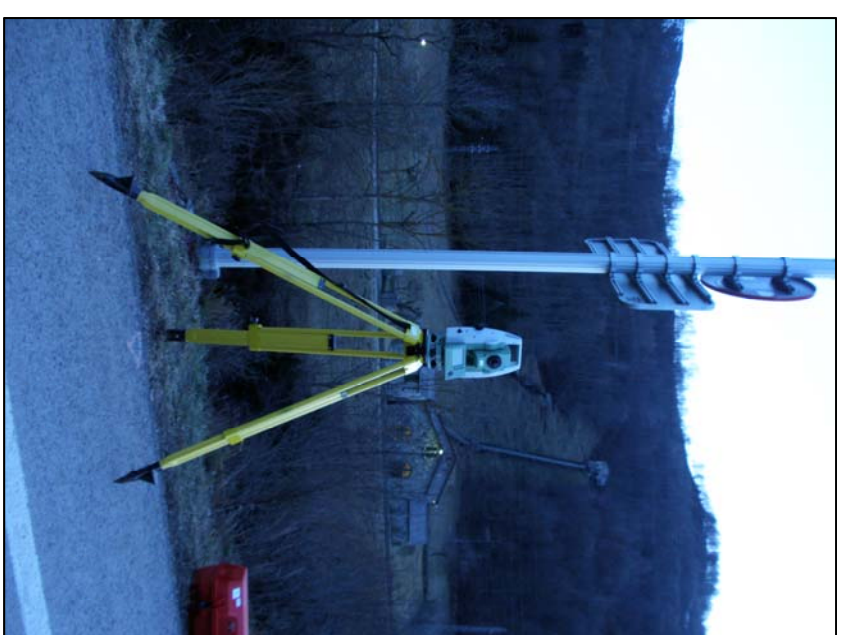
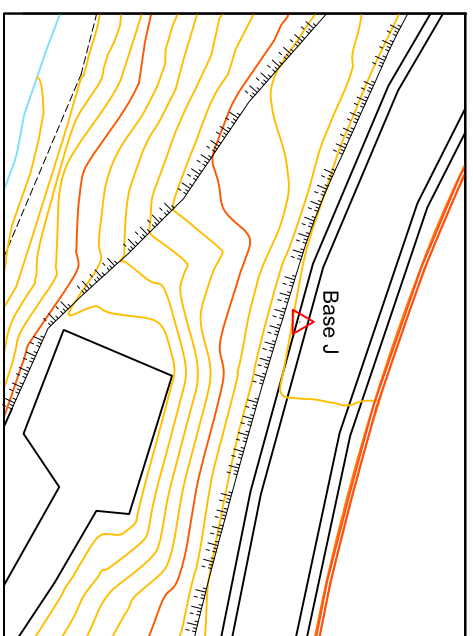
Lloc: Llanars

Nom:	Base J	Projecció:	UTM fus 31 Hemisferi N
Sistema de referència:	ETRS89	Cotes ortomètriques referides al NNMA	
Elipsoide:	GRS80	Coordenades:	
Municipi:	Llanars	UTMX	445621,688m
Comarca:	El Ripollès	UTMY	4685586,07m
Província:	Girona	latitud	N 42° 19' 14,23"
		longitud	E 2° 20' 24,27"
		H	993,111m

Descripció: Clau a l'asfalt, amb un triangle marcat amb esprai al voltant.

Azimits de les bases respectives:

9Base I: 204,4289g



Ubicació: Situada a la carretera GIY-5246 d'entrada al poble al voral en sentit Camprodon.

Data de construcció: 05.03.2010.

Lloc: Llanars

12.2 Informe d'ajust de la xarxa GPS

```

*****
**
**          M O V E 3  Version 3.2.2
**
**          Design and Adjustment
**          of
**          3D 2D and 1D Geodetic Networks
**
**          www.MOVE3.com
**          (c) 1993-2002 Grontmij Geo Informatie bv
**          Licensed to Leica Geosystems AG
**
** llanars
**
**                               10-05-2010 22:44:38
*****
    
```

3D minimally constrained network on WGS 84 ellipsoid

STATIONS

```

Number of (partly) known stations      1
Number of unknown stations             4
Total                                   5
    
```

OBSERVATIONS

```

GPS coordinate differences             18 (6 baselines)
Known coordinates                       3
Total                                   21
    
```

UNKNOWNNS

```

Coordinates                            15
Total                                   15
    
```

```

Degrees of freedom                       6
    
```

ADJUSTMENT

```

Number of iterations                     1
Max coord correction in last iteration   0.0000 m
    
```

TESTING

```

Alfa (multi dimensional)                0.2222
Alfa 0 (one dimensional)                0.0500
Beta                                     0.80
Critical value W-test                    1.96
Critical value T-test (3 dimensional)    1.89
Critical value T-test (2 dimensional)    2.42
Critical value F-test                    1.37

F-test                                  0.628  accepted
    
```

Results based on a-posteriori variance factor

ELLIPSOID CONSTANTS

```

Ellipsoid                               WGS 84
Semi major axis                          6378137.0000 m
Inverse flattening                        298.257223563
    
```

COORDINATES (MINIMALLY CONSTRAINED NETWORK)

Station	Coordinate	Corr	Sd	
A	Latitude	42 19 11.40265 N	-0.0003	0.0035 m
	Longitude	2 20 50.63991 E	0.0004	0.0030 m
	Height	1027.4844	-0.0003	0.0080 m
B	Latitude	42 19 10.60062 N	-0.0006	0.0028 m
	Longitude	2 20 48.82766 E	0.0007	0.0022 m
	Height	1026.4522	-0.0001	0.0057 m
I	Latitude	42 19 12.53980 N	0.0009	0.0032 m
	Longitude	2 20 24.12954 E	-0.0019	0.0029 m
	Height	1037.8959	0.0014	0.0092 m
J	Latitude	42 19 14.22961 N	0.0001	0.0040 m
	Longitude	2 20 24.27047 E	0.0002	0.0030 m
	Height	1045.0635	0.0055	0.0083 m
Virtual_17b	Latitude	42 19 18.00000 N*	0.0000	fixed m
	Longitude	2 20 44.00000 E*	0.0000	fixed m
	Height	984.0000*	0.0000	fixed m

ABSOLUTE STANDARD ELLIPSES

Station	A	B	A/B	Phi	Sd Hgt
A	0.0035	0.0030 m	1.2	13 deg	0.0080 m
B	0.0028	0.0022 m	1.3	9 deg	0.0057 m
I	0.0033	0.0029 m	1.1	19 deg	0.0092 m
J	0.0040	0.0030 m	1.3	1 deg	0.0083 m
Virtual_17b	0.0000	0.0000 m	0.0	0 deg	0.0000 m

ADJUSTED OBSERVATIONS

Station	Target	Adj obs	Resid	Resid(ENH)	Sd	
I	J	DX	-29.9175	-0.0002	0.0038	0.0078 m
		DY	2.0078	0.0038	-0.0041	0.0030 m
		DZ	43.3839	-0.0056	-0.0038	0.0071 m
I	A	DX	-8.9133	-0.0035	-0.0029	0.0083 m
		DY	607.2877	-0.0031	0.0056	0.0033 m
		DZ	-32.9572	0.0043	0.0002	0.0074 m
B	J	DX	-38.5915	-0.0085	-0.0021	0.0064 m
		DY	-564.4614	-0.0025	0.0065	0.0025 m
		DZ	95.3369	0.0010	-0.0057	0.0043 m
B	A	DX	-17.5872	0.0010	0.0004	0.0050 m
		DY	40.8185	0.0004	-0.0012	0.0021 m
		DZ	18.9958	-0.0007	0.0003	0.0041 m
Virtual_17b	I	DX	171.7746	-0.0005	0.0019	0.0072 m
		DY	-448.4209	0.0019	-0.0009	0.0029 m
		DZ	-88.3020	-0.0016	-0.0014	0.0065 m
Virtual_17b	B	DX	180.4485	-0.0003	-0.0007	0.0050 m
		DY	118.0483	-0.0007	0.0006	0.0022 m
		DZ	-140.2551	0.0005	0.0001	0.0039 m

GPS BASELINE VECTOR RESIDUALS

	Station	Target	Adj vector	Resid	Resid ppm
DV	I	J	52.7376	0.0068 m	128.4 ppm
DV	I	A	608.2466	0.0063 m	10.3 ppm
DV	B	J	573.7553	0.0089 m	15.6 ppm
DV	B	A	48.3353	0.0013 m	26.9 ppm
DV	Virtual_17b	I	488.2469	0.0025 m	5.2 ppm
DV	Virtual_17b	B	257.2325	0.0009 m	3.7 ppm

TEST OF OBSERVATIONS

	Station	Target	MDB	Red	BNR	W-test	T-test
DX	I	J	0.0301 m	28	4.6	1.70	1.85
DY			0.0171 m	44	3.2	1.47	
DZ			0.0264 m	59	3.8	-1.72	
DX	I	A	0.0294 m	61	2.4	-1.27	0.71
DY			0.0195 m	67	2.0	-0.72	
DZ			0.0270 m	71	2.2	1.21	
DX	B	J	0.0301 m	45	3.2	-1.70	1.85
DY			0.0171 m	21	5.6	-1.47	
DZ			0.0264 m	11	5.9	1.72	
DX	B	A	0.0294 m	12	7.4	1.27	0.71
DY			0.0195 m	10	8.6	0.72	
DZ			0.0270 m	7	8.3	-1.21	
DX	Virtual_17b	I	0.0268 m	34	3.9	0.36	0.29
DY			0.0165 m	42	3.3	0.81	
DZ			0.0240 m	41	3.7	-0.48	
DX	Virtual_17b	B	0.0268 m	19	5.4	-0.36	0.29
DY			0.0165 m	16	6.5	-0.81	
DZ			0.0240 m	12	6.4	0.48	

[End of file]

12.3 Radiacions

Punt	X	Y	Z
1	446182,909	4685469,79	974,547101
2	446282,598	4685529,08	975,300612
3	446285,742	4685520,49	975,132156
4	446277,595	4685515,83	974,999754
5	446280,681	4685507,25	974,842516
6	446272,207	4685504,71	974,771247
7	446265,318	4685501,34	974,686757
8	446256,798	4685502,15	974,87779
9	446238,578	4685512,52	975,371566
10	446221,566	4685524,36	975,919499
11	446215,433	4685516,37	976,041089
12	446232,742	4685504,25	975,61086
13	446251,527	4685493,42	975,146888
14	446258,275	4685487,79	974,858437
15	446259,073	4685475,76	974,287293
16	446278,312	4685480,69	974,214507
17	446302,161	4685471,01	973,601458
18	446316,824	4685465,22	973,275211
19	446320,571	4685474,43	973,230482
20	446306,822	4685479,83	973,589992
21	446283,814	4685489,34	974,276091
22	446277,748	4685494,34	974,490319
23	446278,92	4685502,69	974,74431
24	446266,376	4685504,11	974,916069
25	446269,945	4685501,41	974,702636
26	446270,247	4685500,54	974,713492
27	446270,497	4685500,87	974,724035
28	446270,843	4685496,37	974,597753
29	446277,633	4685530,4	975,576293
30	446263,773	4685543,27	976,119583
31	446253,305	4685544,85	976,379232
32	446255,285	4685534,84	976,105043
33	446258,003	4685523,5	975,798344
34	446237,52	4685527,38	976,331746
35	446229,026	4685527,3	976,442507
36	446207,898	4685510,96	976,296113
37	446216,544	4685512,06	976,213823
38	446209,237	4685501,88	976,150662
39	446198,373	4685505,52	976,474612
40	446187,624	4685511,23	976,734718
41	446187,571	4685522,85	976,876099
42	446217,832	4685504,49	976,01915
43	446236,979	4685493,94	975,567518
44	446249,567	4685489,98	975,349509
45	446247,274	4685482,34	974,879838
46	446246,071	4685473,52	974,493146
47	446240,829	4685468,83	974,339094
48	446234,627	4685486,69	975,103056
49	446269,388	4685479,12	974,410662
50	446261,868	4685470,61	974,075654

Punt	X	Y	Z
51	446253,72	4685462,78	973,89542
52	446255,754	4685456,34	973,725088
53	446250,098	4685450,88	973,542024
54	446244,275	4685457,39	973,893363
55	446238,645	4685464	974,328275
56	446236,203	4685467,16	974,446521
57	446235,614	4685476,13	974,811326
58	446231,595	4685486,1	975,149065
59	446221,631	4685495,68	975,776515
60	446212,131	4685497,71	976,107521
61	446204,494	4685496,51	976,282099
62	446198,75	4685499,86	976,428368
63	446238,689	4685455,82	973,085063
64	446239,326	4685460,8	973,198625
65	446235,135	4685466,11	973,363007
66	446234,676	4685470,91	973,484956
67	446233,262	4685478,85	973,879805
68	446228,404	4685487,35	973,952748
69	446218,65	4685494,27	974,120492
70	446209,332	4685495,26	974,746908
71	446201,771	4685494,6	975,043454
72	446195,918	4685499,1	975,411022
73	446197,24	4685491,11	974,368418
74	446202,099	4685488,29	974,00865
75	446211,742	4685491,64	973,556685
76	446219,069	4685490,13	973,106377
77	446225,668	4685484,48	972,859303
78	446229,769	4685476,46	972,545973
79	446230,463	4685467,43	972,346007
80	446233,802	4685458,51	972,346115
81	446227,279	4685461,83	971,383968
82	446228,043	4685468,55	971,345765
83	446227,051	4685475,61	971,254747
84	446223,119	4685481,92	971,180542
85	446217,47	4685485,95	971,070614
86	446209,349	4685486,84	971,343246
87	446204,06	4685481,13	971,479801
88	446205,897	4685478,03	971,642842
89	446210,812	4685474,21	971,544485
90	446216,947	4685469,85	971,4813
91	446223,36	4685465,58	971,296846
92	446241,803	4685467,2	974,234181
93	446238,496	4685478,77	974,703385
94	446249,092	4685476,21	974,475024
95	446252,818	4685471,01	974,171861
96	446251,674	4685466,03	974,102525
97	446249,301	4685456,37	973,677485
98	446274,022	4685479,47	974,353989
99	446284,675	4685475,01	974,038043
100	446299,253	4685468,67	973,509722

Punt	X	Y	Z
101	446232,971	4685502,19	975,857624
102	446233,109	4685517,89	975,852375
103	446250,045	4685507,34	975,366335
104	446252,241	4685491,39	975,274505
105	446310,748	4685481,06	973,599087
106	446301,091	4685484,92	973,842522
107	446283,748	4685492,3	974,216845
108	446192,221	4685442,24	972,350553
109	446191,383	4685423,61	971,993039
110	446194,325	4685412,48	971,977125
111	446215,007	4685428,79	969,673522
112	446218,515	4685437,12	969,785359
113	446218,077	4685449,57	970,75387
114	446210,479	4685458,83	970,787515
115	446199,983	4685466,96	971,301601
116	446190,563	4685473,32	971,603639
117	446218,468	4685436,21	968,82285
118	446227,568	4685436,45	968,406191
119	446230,04	4685441,55	968,804931
120	446224,216	4685447,17	969,102785
121	446218,283	4685455,05	969,359001
122	446193,865	4685471,41	970,15805
123	446204,184	4685464,16	969,865356
124	446212,952	4685456,83	969,611555
125	446218,877	4685448,15	969,281802
126	446192,481	4685459,97	972,590885
127	446171,46	4685477,16	975,06749
128	446177,79	4685462,71	974,4514
129	446224,608	4685494,23	975,590932
130	446129,036	4685419,89	973,564308
131	446177,82	4685462,7	974,469882
132	446171,458	4685477,16	975,089865
133	446192,661	4685459,95	972,608023
134	446184,126	4685491,75	971,826035
135	446192,703	4685486,94	972,045754
136	446190,073	4685485	971,587595
137	446201,685	4685477,44	971,123647
138	446210,601	4685471,39	971,018442
139	446218,349	4685465,6	970,959109
140	446228,07	4685457,38	970,770093
141	446235,263	4685448,29	971,100484
142	446229,791	4685455,09	969,129126
143	446220,81	4685463,11	969,635478
144	446211,245	4685470,46	969,770551
145	446201,786	4685477,19	969,979164
146	446192,905	4685483,06	970,265837
147	446173,748	4685470,29	974,748059
148	446163,807	4685469,08	974,891685
149	446153,687	4685472,6	974,954308
150	446146,868	4685464,5	974,840131

Punt	X	Y	Z
151	446158,624	4685460,46	974,696103
152	446169,461	4685458,28	974,600203
153	446172,011	4685450,56	974,379005
154	446155,527	4685450,42	974,477345
155	446141,715	4685453,25	974,680354
156	446151,42	4685444,16	974,353923
157	446162,522	4685433,9	973,946602
158	446170,961	4685425	973,573181
159	446181,532	4685419,29	973,043966
160	446193,84	4685412,63	972,072683
161	446184,809	4685406,2	972,065251
162	446173,305	4685402,08	972,29243
163	446166,912	4685413,03	973,008707
164	446153,278	4685403,44	972,4512
165	446147,766	4685414,94	973,089045
166	446135,399	4685414,53	973,223495
167	446118,007	4685424,96	974,228146
168	446110,063	4685431,55	974,59696
169	446124,9	4685432,84	974,381227
170	446140,814	4685426,77	973,689568
171	446179,668	4685430,24	973,122234
172	446184,817	4685434,18	973,118349
173	446186,451	4685444,53	973,0942
174	446188,871	4685456,99	972,999293
175	446192,162	4685465,6	972,860735
176	446197,806	4685454,13	972,310358
177	446196,195	4685440,27	972,219939
178	446197,622	4685428,73	971,88894
179	446203,347	4685418,57	971,390681
180	446210,181	4685428,21	971,179602
181	446214,263	4685437,66	971,397609
182	446215,174	4685448,04	971,649638
183	446216,911	4685433,57	969,81503
184	446214,08	4685427,13	969,728589
185	446209,745	4685420,9	969,831252
186	446206,57	4685433,43	971,547464
187	446208,565	4685444,37	971,75134
188	446208,464	4685456,92	971,854877
189	446200,768	4685463,42	972,369644
190	446194,637	4685467,77	972,70538
191	446164,336	4685452,83	974,501964
192	446168,894	4685425,57	973,732453
193	446142,751	4685462,2	975,140441
194	446182,942	4685469,82	974,625322
195	446080,65	4685402,65	971,997328
196	446099,354	4685410,49	966,628441
197	446101,181	4685404,19	966,583348
198	446103,069	4685399,85	967,685925
199	446103,171	4685396,14	969,751653
200	446101,156	4685399,88	969,371177

Punt	X	Y	Z
201	446097,677	4685403,07	969,508512
202	446142,783	4685462,24	975,242167
203	446164,364	4685452,85	974,599806
204	446168,911	4685425,55	973,831572
205	446136,883	4685410,79	973,129754
206	446121,143	4685410,15	971,232145
207	446116,016	4685425,03	974,246243
208	446122,328	4685420,15	973,798406
209	446130,951	4685411,81	973,073287
210	446138,441	4685405,71	972,65663
211	446148,107	4685402,08	972,379199
212	446158,529	4685399,13	972,175556
213	446165,115	4685397,7	971,967052
214	446166,376	4685391,06	969,677885
215	446128,028	4685396,49	967,699292
216	446122,502	4685402,22	968,310051
217	446112,867	4685411,71	969,558839
218	446112,207	4685418,04	971,879571
219	446110,329	4685423,63	973,547023
220	446117,185	4685421,91	973,335549
221	446120,356	4685417,26	972,318385
222	446125,193	4685410,58	971,604961
223	446126,13	4685404,83	970,122428
224	446129,369	4685400,14	969,20105
225	446132,903	4685403,34	971,089522
226	446140,369	4685400,57	970,844382
227	446145,793	4685397,9	970,2354
228	446150,797	4685397,44	970,799312
229	446158,311	4685395,17	970,596053
230	446127,717	4685392,16	967,276518
231	446122,332	4685392,7	967,58307
232	446115,854	4685399,85	967,978791
233	446113,541	4685405,12	968,185673
234	446129,091	4685419,9	973,589974
235	446136,917	4685410,84	973,038889
236	446121,293	4685410,37	971,191985
237	446130,538	4685392,6	967,099126
238	446138,014	4685392,21	966,987186
239	446146,005	4685389,9	967,210378
240	446158,36	4685386,58	967,780625
241	446164,368	4685390,66	969,129159
242	446157,681	4685390,04	967,864756
243	446149,419	4685391,91	967,688434
244	446140,095	4685394,36	967,422659
245	446130,168	4685396,19	967,528658
246	446160,137	4685392,8	969,611422
247	446155,481	4685393,12	969,024201
248	446150,921	4685396,12	969,931799
249	446145,856	4685395,36	968,815123
250	446140,392	4685396,64	968,587679

Punt	X	Y	Z
251	446135,034	4685397,36	968,247916
252	445932,004	4685392,83	976,834624
253	446097,309	4685418,94	966,935141
254	446093,754	4685423,7	967,539539
255	446091,548	4685430,02	967,308365
256	446086,543	4685428,99	969,300457
257	446083,316	4685426,06	970,237515
258	446078,025	4685423,4	970,261289
259	446082,573	4685415,68	970,437968
260	446088,504	4685415,46	969,290008
261	446093,29	4685415,03	968,132537
262	446079,089	4685409,85	971,209005
263	446085,489	4685408,03	971,134338
264	446095,896	4685399,74	970,64658
265	446100,045	4685393,49	970,828929
266	446097,977	4685386,8	972,086419
267	446094,476	4685380,56	972,400289
268	446098,67	4685373,75	973,376669
269	446103,327	4685380,59	972,080807
270	446108,459	4685374,49	972,579497
271	446114,701	4685373,36	973,076205
272	446107,693	4685369,76	973,317099
273	446100,93	4685365,92	973,897092
274	446094,42	4685365,85	974,313924
275	446090,953	4685367,49	974,708025
276	446090,258	4685374,99	973,080319
277	446085,396	4685372,99	973,468686
278	446077,358	4685372,65	973,861805
279	446070,526	4685374,39	974,147312
280	446062,857	4685375,76	973,657803
281	446058,944	4685376,61	973,710885
282	446052,949	4685377,73	973,940102
283	446045,551	4685376,86	974,132185
284	446034,343	4685375,2	974,826769
285	446023,16	4685372,88	975,099851
286	446023,779	4685384,08	974,238004
287	446031,335	4685380,22	974,070268
288	446033,639	4685387,38	973,535368
289	446040,644	4685381,45	973,750611
290	446041,324	4685387,03	973,307708
291	446049,796	4685380,19	973,62107
292	446053,223	4685387,63	972,998878
293	446053,517	4685392,48	972,790042
294	446057,791	4685393,79	972,56163
295	446064,973	4685388,2	972,487076
296	446066,043	4685380,74	973,131506
297	446071,718	4685377,43	973,580069
298	446076,11	4685380,18	973,151261
299	446082,438	4685377,57	972,90963
300	446088,477	4685380,46	972,328691

Punt	X	Y	Z
301	446089,177	4685388,07	972,044475
302	446088,647	4685394,4	972,016039
303	446084,566	4685399,44	971,757153
304	446078,072	4685390,51	972,089879
305	446073,81	4685393,16	972,114145
306	446072,841	4685401,66	971,982666
307	446071,808	4685409,46	971,770639
308	446074,926	4685419,22	971,65956
309	446067,92	4685425,05	972,114017
310	446056,335	4685431,53	972,655352
311	446048,802	4685435,63	972,297099
312	446038,427	4685438,67	972,284259
313	446032,738	4685442,96	971,715146
314	446025,085	4685438,65	972,531462
315	446014,518	4685435,8	972,606514
316	446002,395	4685429,91	973,237787
317	445991,808	4685425,09	973,326673
318	445991,515	4685421,42	974,239608
319	445991,999	4685416,93	975,591199
320	445990,658	4685409,01	975,085666
321	445994,353	4685401,08	975,076078
322	445999,279	4685390,63	974,887419
323	446002,005	4685382,81	974,998312
324	446004,262	4685376,65	975,506773
325	446010,08	4685388,26	974,87356
326	446012,792	4685400,55	974,181915
327	446015,956	4685408,08	974,218974
328	446015,824	4685416,33	973,831807
329	446017,496	4685423,83	972,981271
330	446025,304	4685429,44	972,996073
331	446036,173	4685428,76	972,855844
332	446047,126	4685425,5	972,498797
333	446030,014	4685412,52	973,113638
334	446038,573	4685410,35	972,910752
335	446045,122	4685408,73	972,829562
336	446015,843	4685403,64	974,157265
337	446017,01	4685397,18	974,023017
338	446023,472	4685395,57	973,838552
339	446031,196	4685391,3	973,587159
340	446039,898	4685397,75	973,284255
341	446041,874	4685401,65	973,31029
342	446051,254	4685399,07	972,900956
343	446053,348	4685406,84	972,480193
344	446057,06	4685417,5	971,979901
345	446064,683	4685418,36	971,892312
346	446063,239	4685410,03	971,83275
347	446062,904	4685403,4	972,122254
348	446029,947	4685404,56	973,791739
349	446011,35	4685398,59	974,394776
350	445989,753	4685390,31	975,243245

Punt	X	Y	Z
351	446008,151	4685377,7	975,374416
352	446018,414	4685381,25	974,537073
353	446061,109	4685412,24	971,870341
354	446049,927	4685421,38	972,235265
355	446040,64	4685428,53	972,74245
356	446027,952	4685425,21	972,969852
357	446015,212	4685422,09	973,033139
358	446000,754	4685423,74	973,343831
359	446080,796	4685402,67	971,930976
360	445776,887	4685369,08	982,825181
361	445989,856	4685390,35	975,24021
362	446030,058	4685404,58	973,804168
363	446011,475	4685398,61	974,39501
364	445999,763	4685373,73	975,99364
365	446002,65	4685378,94	975,359669
366	445991,897	4685374,87	975,819164
367	445977,737	4685376,76	976,076255
368	445967,558	4685378,47	976,264253
369	445954,554	4685380,25	976,690905
370	445983,975	4685419,43	975,959707
371	445973,069	4685418,5	974,529109
372	445962,837	4685417,51	974,515286
373	445949,205	4685411,03	975,27245
374	445992,962	4685404,32	975,160439
375	445988,973	4685394,66	975,222747
376	445981,74	4685390,77	975,48474
377	445977,863	4685398,94	975,582657
378	445973,826	4685405,47	975,685601
379	445966,783	4685408,92	975,804424
380	445963,762	4685399,42	975,956509
381	445959,065	4685391,3	975,942921
382	445950,662	4685387,49	976,308874
383	445948,359	4685393,79	976,365365
384	445942,944	4685400,07	976,117362
385	445938,961	4685407,67	975,929632
386	445931,912	4685406,27	976,311993
387	445924,762	4685402,22	976,583805
388	445918,262	4685398,73	976,878359
389	445910,583	4685396,49	977,440374
390	445904,042	4685392,5	977,802913
391	445897,294	4685390,81	978,125951
392	445888,952	4685388,13	978,261557
393	445881,062	4685384,72	978,856793
394	445887,461	4685382,91	978,424943
395	445895,842	4685381,74	978,353407
396	445904,591	4685378,82	978,128387
397	445911,035	4685373,88	978,331144
398	445914,411	4685365,23	978,803572
399	445918,453	4685357,7	978,76369
400	445919,686	4685349,56	978,881104

Punt	X	Y	Z
401	445920,743	4685341,19	978,98856
402	445926,182	4685343,15	978,790274
403	445932,111	4685346,29	978,596567
404	445938,363	4685348,75	978,383876
405	445943,483	4685350,55	978,1131
406	445949,955	4685352,25	977,942288
407	445954,688	4685354,01	977,750436
408	445961,856	4685355,51	977,415216
409	445967,945	4685357,82	977,17931
410	445975,152	4685361,44	977,009778
411	445982,64	4685365,17	976,868997
412	445975,69	4685368,65	977,001071
413	445967,808	4685370,36	977,235632
414	445960,221	4685371,85	977,45038
415	445958,603	4685364,01	977,496102
416	445947,529	4685358,78	977,83161
417	445938,486	4685356,28	978,165731
418	445931,178	4685352,95	978,508189
419	445923,998	4685361,2	978,584691
420	445933,405	4685368,42	978,176044
421	445939,767	4685377,76	977,680673
422	445939,978	4685385,85	976,949137
423	445936,361	4685394,5	976,466129
424	445929,525	4685397,77	976,440739
425	445925,821	4685388,48	977,407407
426	445920,514	4685381,6	978,192073
427	445918,996	4685372,87	978,34635
428	445911,977	4685378,99	978,080648
429	445909,117	4685388,51	977,669101
430	445900,463	4685387,08	978,028204
431	445886,551	4685383,25	978,512257
432	445879,655	4685367,38	979,839281
433	445932,236	4685392,92	976,857491
434	445886,697	4685383,25	978,518956
435	445879,79	4685367,39	979,840293
436	445731,157	4685392,11	982,816991
437	445762,785	4685406,29	980,530747
438	445767,229	4685403,06	980,964777
439	445763,909	4685399,87	981,230515
440	445768,349	4685395,87	981,673927
441	445765,061	4685391,85	981,990259
442	445769,173	4685388,24	982,280685
443	445766,25	4685383,21	982,677618
444	445770,592	4685378,84	983,060887
445	445767,083	4685374,06	983,549232
446	445771,353	4685367,92	984,288139
447	445766,611	4685363,29	984,922107
448	445770,363	4685358,17	985,522425
449	445765,365	4685353,45	986,338533
450	445769,414	4685348,83	987,047574

Punt	X	Y	Z
451	445764,69	4685344,77	987,647318
452	445769,258	4685338,95	988,620883
453	445776,037	4685337,12	985,668263
454	445775,821	4685342,77	985,445873
455	445775,19	4685349,94	985,134455
456	445773,399	4685355,36	985,171021
457	445773,725	4685387,86	981,930342
458	445781,417	4685387,74	981,68025
459	445789,385	4685387,89	981,397494
460	445797,609	4685387,84	981,097907
461	445806,116	4685388,12	980,833176
462	445815,017	4685387,97	980,472976
463	445826,498	4685387,67	980,050929
464	445835,703	4685387,16	979,782562
465	445846,519	4685386,17	979,521801
466	445857,983	4685385,47	979,206116
467	445868,127	4685383,78	979,14911
468	445876,634	4685383,69	979,008461
469	445888,858	4685377,97	979,022741
470	445897,538	4685374,3	979,263872
471	445904,377	4685367,28	979,613377
472	445909,247	4685358,28	979,657955
473	445913,304	4685349,85	979,721258
474	445916,299	4685338,05	979,814035
475	445911,744	4685330,6	980,015896
476	445903,033	4685328,15	980,275546
477	445892,805	4685324,99	980,656455
478	445882,178	4685323,45	981,10013
479	445871,54	4685322,49	981,639355
480	445860,513	4685322,08	982,437663
481	445851,304	4685322,15	983,26941
482	445841,86	4685323,41	983,745589
483	445832,824	4685324,02	983,993363
484	445822,504	4685324,62	984,279538
485	445813,756	4685324,56	984,5372
486	445802,505	4685324,8	985,017217
487	445791,227	4685325,23	985,49039
488	445785,917	4685336,17	985,161554
489	445783,526	4685347,36	984,699146
490	445782,781	4685358,45	983,700786
491	445783,341	4685366,57	982,479187
492	445780,158	4685378,83	981,669256
493	445789,817	4685381,72	981,403839
494	445793,722	4685374,83	981,545401
495	445793,956	4685365,25	982,280062
496	445794,931	4685355,78	983,495618
497	445796,873	4685347,02	984,353244
498	445805,976	4685343,98	984,149275
499	445807,693	4685351,03	983,415364
500	445807,098	4685360,9	982,400482

Punt	X	Y	Z
501	445806,735	4685369,12	981,727678
502	445810,173	4685377,5	981,067989
503	445815,772	4685381,44	980,625883
504	445820,371	4685373,04	981,046498
505	445822,565	4685365,44	981,540686
506	445824,798	4685357,35	982,250039
507	445826,804	4685348,93	982,979894
508	445830,075	4685340,93	983,500748
509	445831,888	4685334,28	983,744444
510	445837,033	4685340,39	983,137247
511	445838,269	4685347,22	982,469435
512	445838,33	4685354,79	981,778231
513	445837,623	4685363,68	981,039891
514	445837,61	4685373,06	980,502678
515	445838,458	4685379,91	980,015429
516	445847,08	4685381,63	979,651877
517	445847,078	4685373,25	980,193702
518	445849,182	4685364,23	980,741624
519	445850,941	4685354,63	981,161709
520	445851,916	4685345,66	981,701744
521	445850,535	4685338,75	982,308496
522	445858,148	4685342,26	981,397485
523	445859,56	4685350,07	980,934188
524	445860,585	4685360,16	980,506397
525	445861,011	4685368,83	980,102548
526	445861,634	4685376,05	979,569089
527	445871,322	4685375,83	979,365611
528	445872,778	4685367,57	979,8075
529	445875,13	4685356,55	980,171152
530	445875,98	4685348,46	980,365878
531	445879,995	4685341,58	980,512019
532	445888,2	4685340,19	980,346209
533	445886,821	4685348,44	980,118888
534	445887,05	4685357,83	979,856682
535	445886,733	4685369,04	979,540492
536	445885,104	4685376,99	979,178419
537	445895,863	4685369,91	979,476271
538	445900,453	4685362,35	979,713602
539	445903,616	4685354,6	979,739033
540	445903,213	4685346,35	979,808098
541	445766,867	4685374,24	983,454715
542	445765,458	4685388,03	982,218019
543	445777,042	4685369,1	982,837202
544	445766,909	4685374,22	983,456109
545	445765,48	4685388,02	982,219522
546	445765,209	4685369,89	983,987529
547	445766,091	4685367,83	984,462627
548	445765,682	4685375,27	983,65359
549	445764,979	4685382,96	983,306216
550	445763,979	4685390,56	982,971684

Punt	X	Y	Z
551	445763,17	4685396,56	982,722557
552	445761,573	4685403,83	982,095359
553	445760,106	4685407,27	981,629372
554	445749,438	4685403,18	981,851283
555	445744,358	4685400,03	982,086803
556	445738,029	4685396,9	982,749633
557	445734,556	4685393,93	982,983482
558	445735,374	4685387,01	983,242217
559	445738,616	4685383,17	983,337091
560	445744,367	4685380,27	983,406741
561	445752,385	4685375,99	983,651269
562	445620,956	4685489,32	986,270352
563	445740,464	4685388	983,088052
564	445749,389	4685383,36	983,115403
565	445757,795	4685379,46	983,257513
566	445757,867	4685387,74	982,85059
567	445757,66	4685398,65	982,653094
568	445749,303	4685397,4	982,617277
569	445741,837	4685394,85	982,718829
570	445751,153	4685419,1	979,326072
571	445758,124	4685409,8	979,731617
572	445746,502	4685415,52	979,512723
573	445750,212	4685406,52	979,777177
574	445741,987	4685411,64	979,87749
575	445747,356	4685404,32	979,889491
576	445737,807	4685408,13	980,220843
577	445741,135	4685400,97	980,443783
578	445729,871	4685401,75	981,638488
579	445734,646	4685396,61	981,740759
580	445722,662	4685398,34	982,316231
581	445724,649	4685392,73	982,363017
582	445717,114	4685395,57	982,875474
583	445717,972	4685391,62	983,068623
584	445711,594	4685393,78	983,715159
585	445710,982	4685390,02	983,938651
586	445704,572	4685391,46	984,892382
587	445701,868	4685388,07	985,483464
588	445709,977	4685387,46	985,198075
589	445715,625	4685388,72	984,450699
590	445711,295	4685384,28	986,952756
591	445717,331	4685384	986,833088
592	445724,015	4685386,05	984,930194
593	445724,627	4685381,94	986,810651
594	445732,196	4685382,34	985,526457
595	445731,591	4685388,27	983,71993
596	445734,182	4685385,49	984,518696
597	445736,191	4685380,8	985,604793
598	445738,754	4685376,63	986,779255
599	445743,56	4685371,19	987,933893
600	445747,199	4685365,33	989,124106

Punt	X	Y	Z
601	445748,871	4685370,54	986,818772
602	445744,795	4685374,47	986,698076
603	445735,043	4685377,1	986,943209
604	445725,816	4685390,25	982,449039
605	445730,055	4685403,09	982,513702
606	445738,029	4685409,32	981,424037
607	445743,045	4685413,23	981,431861
608	445747,488	4685417,28	981,374462
609	445751,177	4685421,3	981,38898
610	445742,313	4685420,2	982,094712
611	445735,804	4685421,75	982,461071
612	445727,023	4685426,96	982,882632
613	445717,545	4685430,94	983,134056
614	445726,219	4685416,33	982,633396
615	445718,98	4685399,64	982,729892
616	445711,963	4685398,01	982,943343
617	445702,393	4685402,48	982,937434
618	445696,113	4685399,77	982,908287
619	445684,561	4685400,22	983,337927
620	445678,18	4685401,37	984,134028
621	445681,757	4685412,92	983,381371
622	445685,139	4685422,27	983,495351
623	445687,617	4685431,31	983,795073
624	445689,68	4685439,06	983,920616
625	445693,272	4685448	983,753787
626	445702,604	4685443,58	983,508157
627	445698,698	4685432,47	983,493273
628	445695,994	4685424,19	983,352312
629	445693,995	4685413,39	983,098935
630	445702,698	4685410,7	982,910146
631	445708,099	4685416,93	982,957117
632	445713,425	4685425,09	983,132237
633	445719,15	4685426,02	983,114182
634	445720,225	4685416,63	982,817152
635	445685,437	4685451,84	984,237442
636	445662,411	4685462,98	985,091206
637	445731,22	4685392,09	982,843744
638	445685,506	4685451,82	984,254126
639	445662,483	4685462,94	985,102183
640	445618,219	4685534	985,936251
641	445613,667	4685494,87	986,649529
642	445618,258	4685491,24	986,360185
643	445625,781	4685485,28	986,059709
644	445632,494	4685479,9	985,776692
645	445640,395	4685473,94	985,629158
646	445650,623	4685468,31	985,338641
647	445659,907	4685463,88	985,096843
648	445669,334	4685459,46	984,752326
649	445681,924	4685453,45	984,174389
650	445678,526	4685443,32	984,361568

Punt	X	Y	Z
651	445672,331	4685429,92	984,021977
652	445667,983	4685420,29	983,857806
653	445663,981	4685407,5	984,632431
654	445661,945	4685393,94	984,95895
655	445650,542	4685392,96	985,465639
656	445641,088	4685394,23	986,135666
657	445631,949	4685394,36	987,256943
658	445616,639	4685395,1	988,804937
659	445608,08	4685397,01	989,348476
660	445596,428	4685399,19	990,549544
661	445588,124	4685400,57	991,700765
662	445579,321	4685406,22	991,469971
663	445571,499	4685411,66	991,063258
664	445561,679	4685418,23	990,49188
665	445548,383	4685428,57	990,526532
666	445537,307	4685441,08	991,343594
667	445546,603	4685447,64	990,066539
668	445552,787	4685451,94	989,345757
669	445564,474	4685460,46	988,481107
670	445575,58	4685468,45	987,600067
671	445587,166	4685476,48	987,032078
672	445596,351	4685482,98	986,889783
673	445604,341	4685488,62	986,655369
674	445613,013	4685488,48	986,278756
675	445602,405	4685480,71	986,437337
676	445593,865	4685472,48	986,425663
677	445586,841	4685466,95	986,965482
678	445577,929	4685456,29	987,635236
679	445569,556	4685447,59	988,208331
680	445559,831	4685437,91	989,10311
681	445562,809	4685427,06	989,599286
682	445571,224	4685422,91	989,605172
683	445578,741	4685418,15	989,815
684	445586,827	4685413,07	989,974401
685	445597,821	4685406,25	989,593796
686	445607,074	4685404,26	988,702424
687	445629,769	4685404,18	986,737271
688	445644,529	4685404,98	985,528963
689	445658,539	4685406,91	984,81821
690	445669,543	4685417,27	983,723595
691	445658,221	4685423,15	984,2367
692	445650,353	4685429,69	984,374151
693	445641,623	4685433,92	984,63102
694	445627,581	4685439,91	985,049739
695	445615,91	4685447,07	985,53964
696	445598,659	4685440,13	986,811174
697	445596	4685445,33	986,686879
698	445600,991	4685446,99	986,120014
699	445604,451	4685450,13	985,958137
700	445607,087	4685455,2	986,058221

Punt	X	Y	Z
701	445609,303	4685460,69	985,739711
702	445612,345	4685467,76	985,943829
703	445615,175	4685474,41	986,033644
704	445619,051	4685484,47	986,051836
705	445623,072	4685482,9	985,971978
706	445631,887	4685475,07	985,755207
707	445643,309	4685465,76	985,479635
708	445654,155	4685458,78	985,195439
709	445665,864	4685452,29	984,847453
710	445677,77	4685445,9	984,505889
711	445677,658	4685439,96	984,390889
712	445673,165	4685433,85	984,149749
713	445668,133	4685426,4	984,036439
714	445665,964	4685421,31	984,060995
715	445660,392	4685428,18	984,259585
716	445663,584	4685436,5	984,415511
717	445663,51	4685443,82	984,790277
718	445654,322	4685440,69	984,623694
719	445655,661	4685451,94	984,971887
720	445644,859	4685448,06	984,95449
721	445645,124	4685456,58	985,262409
722	445634,35	4685452,66	985,060012
723	445634,486	4685461,47	985,58223
724	445624,2	4685459,42	985,412248
725	445625,575	4685468,87	985,838555
726	445617,532	4685470,82	986,022423
727	445611,326	4685473,86	986,172589
728	445588,378	4685513,16	987,028067
729	445595,996	4685508,82	986,88996
730	445602,545	4685503,57	986,788241
731	445610,07	4685497,54	986,715461
732	445602,986	4685491,74	986,649034
733	445594,668	4685485,7	986,980045
734	445586,921	4685480,05	987,135452
735	445576,431	4685472,27	987,901933
736	445566,673	4685465,02	988,474665
737	445557,734	4685458,73	989,155
738	445548,162	4685451,95	990,028177
739	445541,003	4685446,64	990,900884
740	445534,771	4685452,04	990,650314
741	445529,002	4685457,59	990,683589
742	445527,489	4685463,96	990,353346
743	445536,711	4685469,04	989,381746
744	445546,041	4685477,44	988,383183
745	445554,229	4685485,62	987,887967
746	445560,263	4685491,74	987,640147
747	445567,32	4685498,95	987,335354
748	445574,147	4685505,86	987,383337
749	445583,025	4685504,62	987,062146
750	445576,034	4685496,37	987,113201

Punt	X	Y	Z
751	445568,154	4685488,28	987,428486
752	445560,814	4685480,53	987,814715
753	445554,171	4685478,35	988,120847
754	445549,979	4685466,73	988,743941
755	445561,919	4685470,74	988,113576
756	445573,227	4685480,1	987,367518
757	445581,59	4685487,01	986,919421
758	445591,341	4685495,32	986,74447
759	445685,827	4685452,1	983,216817
760	445680,298	4685459,12	983,594072
761	445676,685	4685456,5	983,677783
762	445670,477	4685463,81	984,287181
763	445664,56	4685462,27	984,471533
764	445660,602	4685468,51	984,784537
765	445653,824	4685467,38	984,976692
766	445649,378	4685473,88	985,266181
767	445641,401	4685473,89	985,377777
768	445637,585	4685481,48	985,586396
769	445630,138	4685482,34	985,819227
770	445625,539	4685491,05	986,19154
771	445617,746	4685492,08	986,418769
772	445616,912	4685497,81	986,664649
773	445610,82	4685497,6	986,759647
774	445605,809	4685506,77	986,779774
775	445598,989	4685506,89	986,83865
776	445595,059	4685515,15	986,905748
777	445587,51	4685513,74	987,060273
778	445583,72	4685520,34	987,243671
779	445571,422	4685527	987,602209
780	445564,713	4685530,63	987,829294
781	445592,053	4685521,21	986,908619
782	445583,852	4685525,26	987,471971
783	445574,686	4685530,21	987,923216
784	445564,522	4685535,96	988,544428
785	445552,433	4685544,56	988,854279
786	445554,875	4685549,85	988,974286
787	445562,142	4685545,99	988,679463
788	445570,398	4685540,88	988,385488
789	445580,447	4685535,54	988,07889
790	445590,933	4685529,83	987,826738
791	445600,372	4685523,58	987,649675
792	445608,298	4685517,04	987,430326
793	445616,01	4685510,39	987,270214
794	445620,758	4685505,48	987,048019
795	445616,23	4685502,83	986,574147
796	445611,954	4685507,75	986,726685
797	445607,073	4685512,12	986,692227
798	445600,729	4685516,99	987,056707
799	445625,059	4685508,17	986,921944
800	445631,272	4685512,7	986,134287

Punt	X	Y	Z
801	445638,777	4685518,19	985,42031
802	445645,521	4685523,29	984,616898
803	445617,897	4685497,16	986,539933
804	445619,168	4685503,65	986,917059
805	445623,734	4685498,49	986,505
806	445630,733	4685494,42	985,950259
807	445637,853	4685488,86	986,010378
808	445647,627	4685491,08	985,890564
809	445638,52	4685497,04	985,971479
810	445629,132	4685503,93	986,466307
811	445636,941	4685509,16	985,918927
812	445646,126	4685503,28	986,011119
813	445652,242	4685498,34	985,956429
814	445647,009	4685517,13	985,788285
815	445621,04	4685489,3	986,275012
816	445617,87	4685497,13	986,527896
817	445619,119	4685503,59	986,906786
818	445621,552	4685586,59	993,23002
819	445562,668	4685549,82	988,376409
820	445565,792	4685557,04	987,185457
821	445573,598	4685555,55	986,713021
822	445571,417	4685547,55	987,801272
823	445579,101	4685556,65	986,484374
824	445578,911	4685546,94	987,31139
825	445586,354	4685554,93	986,371147
826	445585,886	4685543,31	987,11739
827	445597,307	4685550,69	985,488173
828	445594,457	4685537,71	986,826319
829	445602,341	4685541,35	985,550882
830	445602,444	4685533,21	986,799575
831	445615,491	4685541,48	985,460747
832	445614,325	4685526,32	986,506292
833	445625,328	4685534,29	985,342191
834	445621,795	4685523,58	986,081733
835	445630,085	4685527,28	985,467693
836	445638,062	4685532,97	984,782482
837	445641,983	4685526,06	984,642684
838	445630,359	4685518,15	985,845773
839	445619,073	4685557,7	980,487138
840	445598,615	4685566,34	981,8516
841	445626,162	4685554,73	980,397018
842	445632,996	4685551,48	980,097733
843	445639,292	4685547,01	980,08566
844	445641,664	4685546,19	980,005636
845	445607,754	4685564,88	984,303275
846	445603,853	4685574,49	987,719475
847	445617,907	4685561,23	982,470529
848	445625,695	4685558,93	982,968243
849	445632,39	4685555,62	982,97077
850	445641,531	4685550,04	982,304366

Punt	X	Y	Z
851	445618,179	4685561,28	982,594105
852	445629,487	4685511,27	986,364021
853	445614,86	4685502,57	986,44055
854	445618,025	4685533,51	985,854321
855	445629,456	4685510,93	986,311437
856	445614,732	4685502,3	986,392668
857	445660,925	4685549,25	985,24876
858	445660,147	4685554,32	985,308678
859	445650,292	4685556,75	985,347595
860	445645,655	4685563,91	985,414634
861	445636,835	4685564,32	985,373762
862	445631,905	4685561,02	985,458638
863	445622,591	4685566,05	985,344086
864	445625,73	4685573,56	984,653252
865	445639,329	4685570,79	985,378532
866	445639,034	4685567,75	985,396691
867	445653,725	4685546,97	985,311787
868	445644,905	4685552,5	985,348856
869	445634,282	4685558,1	985,271834
870	445624,3	4685561,71	985,446429
871	445615,208	4685570,71	987,156254
872	445610,128	4685575,83	989,4678
873	445601,204	4685581,86	990,742725
874	445590,062	4685591,66	991,750715
875	445586,814	4685600,59	993,94954
876	445548,987	4685637,18	995,015131
877	445558,176	4685626,07	994,789909
878	445571,87	4685623,7	994,326534
879	445572,587	4685612,37	994,449344
880	445583,172	4685614,21	993,969875
881	445584,068	4685603,91	994,152488
882	445595,02	4685606,43	993,662145
883	445599,671	4685594,79	993,733344
884	445610,949	4685598,4	993,247306
885	445616,171	4685587,8	993,249728
886	445632,086	4685591,25	992,725906
887	445637,268	4685582,02	992,709629
888	445654,483	4685586,45	992,307059
889	445660,132	4685577,44	992,014802
890	445669,399	4685583,64	991,950751
891	445667,913	4685573,53	991,433417
892	445654,954	4685575,78	991,653463
893	445644,855	4685578,3	992,030526
894	445635,999	4685580,68	992,381645
895	445627,492	4685583,1	992,683569
896	445616,241	4685586,54	992,915926
897	445606,233	4685590,46	993,267888
898	445598,299	4685594,02	993,420709
899	445596,31	4685592,66	992,170404
900	445605,125	4685587,38	991,340815

Punt	X	Y	Z
901	445612,814	4685584,31	990,731494
902	445616,756	4685581,2	990,01793
903	445626,539	4685581,03	991,129606
904	445635,411	4685579,02	991,396317
905	445646,802	4685575,71	990,589167
906	445647,13	4685570,04	988,628428
907	445654,014	4685567,33	988,948128
908	445637,193	4685552,06	983,73312
909	445614,331	4685566,92	985,547213
910	445610,153	4685574,09	988,530091
911	445607,062	4685575,7	988,800851
912	445600,373	4685577,5	988,418136
913	445597,012	4685607,32	993,486495
914	445615,438	4685598,21	993,061666
915	445645,819	4685589,02	992,469242
916	445658,34	4685586,62	992,144927
917	445614,493	4685548,92	979,749789
918	445604,291	4685551,82	980,404929
919	445599,699	4685552,41	980,392045
920	445594,189	4685555,1	980,648689
921	445591,521	4685557,65	981,169807
922	445618,707	4685546,43	979,850374
923	445624,176	4685544,66	979,769425
924	445630,395	4685540,1	980,025071
925	445633,345	4685539,61	979,808441
926	445642,174	4685535,05	979,746341
927	445646,606	4685532,82	979,641667
928	445633,999	4685537,37	980,435758
929	445628,452	4685538,97	980,854511
930	445622,386	4685541,89	981,055488
931	445618,92	4685543,06	982,317357
932	445612,23	4685545,83	981,746477
933	445605,427	4685547,88	981,693741
934	445601,436	4685549,88	981,733761
935	445602,318	4685549,09	981,859036
936	445597,939	4685551,33	983,084323
937	445594,013	4685552,94	981,968487
938	445589,045	4685555,54	981,317018
939	445586,191	4685556,78	981,37805
940	445615,173	4685579,14	988,869411
941	445616,993	4685574,14	987,324917
942	445581,141	4685593,62	992,548109
943	445578,201	4685596,82	993,028505
944	445568,633	4685600,27	993,279622
945	445639,15	4685559,05	985,38689
946	445648,742	4685553,1	985,372385
947	445659,714	4685546,13	985,279241
948	445647,781	4685569,27	988,537317
949	445645,249	4685568,38	987,226087
950	445619,32	4685539,57	982,975759

Punt	X	Y	Z
951	446182,941	4685469,82	974,562176
952	446184,622	4685467,88	974,428703
953	446181,021	4685454,75	974,284155
954	446175,682	4685435,3	974,059726
955	446170,206	4685435,15	974,05676
956	446170,204	4685434,69	973,878813
957	446176,069	4685434,81	973,188499
958	446180,24	4685450,12	973,099619
959	446185,842	4685470,56	973,296172
960	446186,398	4685459,72	973,063038
961	446186,48	4685459,16	973,064496
962	446191,882	4685459,4	973,018463
963	446190,049	4685447,66	973,065591
964	446188,23	4685437,41	973,159335
965	446185,756	4685422,56	973,198296
966	446197,912	4685415,45	971,778311
967	446198,235	4685415,83	971,655388
968	446186,495	4685422,87	972,3974
969	446187,891	4685431,28	972,418024
970	446189,999	4685444,07	972,443292
971	446192,612	4685460,03	972,636417
972	446179,569	4685425,9	973,310872
973	446169,129	4685431,45	973,756621
974	446169,36	4685431,89	973,795706
975	446176,073	4685428,33	973,180967
976	446109,971	4685391,42	966,160965
977	446112,402	4685388,14	965,636574
978	446103,588	4685400,45	966,422186
979	446119,749	4685383,42	965,495829
980	446124,415	4685381,81	965,900639
981	446126,941	4685378,79	970,163642
982	446126,707	4685376,47	973,044091
983	446115,475	4685375,53	972,250066
984	446117,104	4685380,5	967,998917
985	446122,599	4685379,48	968,350178
986	446110,285	4685385,84	971,446562
987	446108,62	4685387,55	969,792027
988	446104,546	4685390,91	970,091586
989	446104,684	4685396,58	969,458679
990	446103,205	4685386,35	971,008644
991	446132,161	4685375,88	972,97279
992	446105,468	4685397,87	966,122809
993	446168,888	4685425,57	973,760521
994	446164,345	4685452,87	974,529154
995	446142,773	4685462,24	975,171969

12.4 Alineacions horitzontals

Nom del Fitxer: C:\TRAZADO\LLANARS\WIN\LLANARS

ALIN	TIPUS	P.K.	LONGITUD	X Tang. XC o I	Y Tang. YC o I	AZIMUT	RADI PARAMETRE
1	RECTA	0,000	15,915	446261,000 0,000	4685482,000 0,000	258,6317	0,000
2	CLOT.	15,915	78,249	446248,328 446248,328	4685472,371 4685472,371	258,6317	-144,000
3	CIRC.	94,164	54,608	446183,836 446056,283	4685428,192 4685660,474	268,0307	265,000
4	CLOT.	148,772	78,249	446133,610 446056,959	4685407,007 4685391,655	281,1493	144,000
5	RECTA	227,021	132,642	446056,959 0,000	4685391,655 0,000	290,5483	0,000
6	CLOT.	359,663	78,249	445925,776 445925,776	4685372,034 4685372,034	290,5483	-144,000
7	CIRC.	437,912	93,061	445847,987 445847,768	4685364,287 4685629,287	299,9474	265,000
8	CLOT.	530,973	78,249	445756,814 445686,382	4685380,385 4685414,302	322,3037	144,000
9	RECTA	609,222	20,931	445686,382 0,000	4685414,302 0,000	331,7027	0,000
10	CLOT.	630,153	51,247	445667,993 445667,993	4685424,300 4685424,300	331,7027	-66,000
11	CIRC.	681,400	31,136	445625,821 445686,763	4685453,052 4685512,306	350,8938	85,000
12	CLOT.	712,536	51,247	445608,641 445598,301	4685478,810 4685528,792	374,2134	66,000
13	RECTA	763,783	5,033	445598,301 0,000	4685528,792 0,000	393,4045	0,000
14	CLOT.	768,816	51,247	445597,780 445597,780	4685533,798 4685533,798	393,4045	66,000
15	CIRC.	820,063	1,914	445587,440 445509,318	4685583,780 4685550,284	374,2134	-85,000
16	CLOT.	821,977	51,247	445586,666 445556,653	4685585,530 4685626,814	372,7801	-66,000
17	RECTA	873,224	104,757	445556,653 0,000	4685626,814 0,000	353,5890	0,000
18	RECTA	977,980	0,000	445486,870 0,000	4685704,944 0,000	353,5890	0,000

Nom del Fitxer: C:\TRAZADO\LLANARS\WIN\LLANARS2

ALIN	TIPUS	P.K.	LONGITUD	X Tang. XC o I	Y Tang. YC o I	AZIMUT	RADI PARAMETRE
1	RECTA	0,000	39,230	445667,598 0,000	4685578,165 0,000	314,8255	0,000
2	CIRC.	39,230	43,135	445629,427 445594,811	4685587,218 4685441,268	314,8255	-150,000
3	RECTA	82,364	2,168	445586,612 0,000	4685591,043 0,000	296,5187	0,000
4	RECTA	84,532	0,000	445584,447 0,000	4685590,925 0,000	296,5187	0,000

Nom del Fitxer: C:\TRAZADO\LLANARS\WIN\CUNYAE

ALIN	TIPUS	P.K.	LONGITUD	X Tang. XC o I	Y Tang. YC o I	AZIMUT	RADI PARAMETRE
1	RECTA	0,000	22,591	445612,417 0,000	4685593,038 0,000	331,6009	0,000
2	CIRC.	22,591	32,849	445592,553 445644,941	4685603,797 4685700,521	331,6009	110,000
3	RECTA	55,439	38,430	445566,415 0,000	4685623,490 0,000	350,6118	0,000
4	RECTA	93,870	0,000	445539,503 0,000	4685650,924 0,000	350,6118	0,000

Nom del Fitxer: C:\TRAZADO\LLANARS\WIN\CUNYAS

ALIN	TIPUS	P.K.	LONGITUD	X Tang. XC o I	Y Tang. YC o I	AZIMUT	RADI PARAMETRE
1	RECTA	0,000	8,046	445621,786 0,000	4685587,564 0,000	296,0669	0,000
2	CIRC.	8,046	24,320	445613,755 445614,681	4685587,068 4685572,096	296,0669	-15,000
3	RECTA	32,366	15,882	445599,776 0,000	4685570,415 0,000	192,8503	0,000
4	CIRC.	48,248	34,946	445601,556 445402,816	4685554,633 4685532,219	192,8503	200,000
5	RECTA	83,194	0,037	445602,426 0,000	4685519,742 0,000	203,9740	0,000
6	RECTA	83,232	0,000	445602,424 0,000	4685519,705 0,000	203,9740	0,000

Nom del Fitxer: C:\TRAZADO\LLANARS\WIN\CAMI1

ALIN	TIPUS	P.K.	LONGITUD	X Tang. XC o I	Y Tang. YC o I	AZIMUT	RADI PARAMETRE
1	RECTA	0,000	30,036	445765,179 0,000	4685403,893 0,000	191,1369	0,000
2	CIRC.	30,036	4,647	445769,347 445749,540	4685374,148 4685371,373	191,1369	20,000
3	RECTA	34,683	26,037	445769,454 0,000	4685369,513 0,000	205,9292	0,000
4	RECTA	60,719	0,000	445767,032 0,000	4685343,589 0,000	205,9292	0,000

Nom del Fitxer: C:\TRAZADO\LLANARS\WIN\CAMI2

ALIN	TIPUS	P.K.	LONGITUD	X Tang. XC o I	Y Tang. YC o I	AZIMUT	RADI PARAMETRE
1	RECTA	0,000	33,428	445623,855 0,000	4685489,988 0,000	342,3434	0,000
2	CIRC.	33,428	5,410	445597,553 445579,038	4685510,618 4685487,013	342,3434	-30,000
3	RECTA	38,838	22,546	445593,019 0,000	4685513,556 0,000	330,8639	0,000
4	RECTA	61,384	0,000	445573,071 0,000	4685524,063 0,000	330,8639	0,000

Nom del Fitxer: C:\TRAZADO\LLANARS\WIN\ROTONDA

ALIN	TIPUS	P.K.	LONGITUD	X Tang. XC o I	Y Tang. YC o I	AZIMUT	RADI PARAMETRE
1	CIRC.	0,000	53,400	446260,000 446268,500	4685490,000 4685490,000	0,0009	8,500
2	RECTA	53,400	0,000	446260,000 0,000	4685489,993 0,000	399,9479	0,000

Nom del Fitxer: C:\TRAZADO\LLANARS\WIN\ROTONDA1

Nom del Fitxer: C:\TRAZADO\LLANARS\WIN\R1

ALIN	TIPUS	P.K.	LONGITUD	X Tang. XC o I	Y Tang. YC o I	AZIMUT	RADI PARAMETRE
1	RECTA	0,000	21,842	446318,363 0,000	4685470,068 0,000	323,4224	0,000
2	CIRC.	21,842	17,451	446297,983 446387,901	4685477,924 4685711,193	323,4224	250,000
3	RECTA	39,293	5,056	446281,932 0,000	4685484,763 0,000	327,8661	0,000
4	RECTA	44,348	0,000	446277,354 0,000	4685486,906 0,000	327,8661	0,000

ALIN	TIPUS	P.K.	LONGITUD	X Tang. XC o I	Y Tang. YC o I	AZIMUT	RADI PARAMETRE
1	CIRC.	0,000	4,962	446260,842 446264,109	4685476,547 4685471,514	63,3406	6,000
2	CIRC.	4,962	8,283	446265,600 446268,830	4685477,326 4685489,918	115,9851	-13,000
3	CIRC.	13,245	14,496	446273,725 446281,256	4685477,875 4685459,347	75,4228	20,000
4	CIRC.	27,741	0,000	446287,902 446281,256	4685478,211 4685459,347	121,5654	20,000

Nom del Fitxer: C:\TRAZADO\LLANARS\WIN\ROTONDA2

Nom del Fitxer: C:\TRAZADO\LLANARS\WIN\R2

ALIN	TIPUS	P.K.	LONGITUD	X Tang. XC o I	Y Tang. YC o I	AZIMUT	RADI PARAMETRE
1	RECTA	0,000	7,838	446260,136 0,000	4685494,898 0,000	330,9545	0,000
2	CIRC.	7,838	32,850	446253,206 446384,050	4685498,561 4685746,109	330,9545	280,000
3	RECTA	40,688	7,199	446225,129 0,000	4685515,578 0,000	338,4235	0,000
4	RECTA	47,887	0,000	446219,202 0,000	4685519,665 0,000	338,4235	0,000

ALIN	TIPUS	P.K.	LONGITUD	X Tang. XC o I	Y Tang. YC o I	AZIMUT	RADI PARAMETRE
1	CIRC.	0,000	5,355	446284,292 446287,156	4685488,255 4685493,527	331,6829	6,000
2	CIRC.	5,355	1,465	446281,254 446268,465	4685492,450 4685490,115	388,5052	-13,000
3	CIRC.	6,820	11,335	446280,910 446300,056	4685493,873 4685499,653	381,3326	20,000
4	CIRC.	18,155	0,000	446280,800 446300,056	4685505,056 4685499,653	17,4129	20,000

Nom del Fitxer: C:\TRAZADO\LLANARS\WIN\ROTONDA3

Nom del Fitxer: C:\TRAZADO\LLANARS\WIN\R3

ALIN	TIPUS	P.K.	LONGITUD	X Tang. XC o I	Y Tang. YC o I	AZIMUT	RADI PARAMETRE
1	RECTA	0,000	8,705	446274,073 0,000	4685497,694 0,000	22,0721	0,000
2	CIRC.	8,705	8,204	446277,031 447217,528	4685505,882 4685166,079	22,0721	1000,000
3	RECTA	16,910	8,818	446279,851 0,000	4685513,586 0,000	22,5944	0,000
4	RECTA	25,727	0,000	446282,915 0,000	4685521,854 0,000	22,5944	0,000

ALIN	TIPUS	P.K.	LONGITUD	X Tang. XC o I	Y Tang. YC o I	AZIMUT	RADI PARAMETRE
1	CIRC.	0,000	6,412	446273,024 446267,639	4685506,333 4685508,980	229,0859	6,000
2	CIRC.	6,412	2,886	446267,911 446268,500	4685502,986 4685490,000	297,1158	-13,000
3	CIRC.	9,298	13,390	446265,066 446259,783	4685502,538 4685521,828	282,9817	20,000
4	CIRC.	22,688	0,000	446251,954 446259,783	4685503,424 4685521,828	325,6044	20,000

Nom del Fitxer: C:\TRAZADO\LLANARS\WIN\R4

Nom del fitxer de l'alçat : C:\TRAZADO\LLANARS\WIN\LLANARS2
Titol: LLANARS2

ALIN	TIPUS	P.K.	LONGITUD	X Tang. XC o I	Y Tang. YC o I	AZIMUT	RADI PARAMETRE
1	CIRC.	0,000	9,589	446252,443 446249,412	4685494,446 4685489,094	132,8121	6,150
2	CIRC.	9,589	1,516	446254,798 446266,183	4685486,126 4685479,850	232,0700	-13,000
3	CIRC.	11,105	10,080	446254,145 446235,291	4685484,758 4685492,444	224,6441	20,360
4	CIRC.	21,185	0,000	446248,229 446235,291	4685476,724 4685492,444	256,1621	20,360

NR		P.K.	COTA	PENDENT%/PARAMETRE
	P.K. INICI	0,0000	991,9595	-0,5000
	TANGENT ENTRADA	75,3394	991,5828	-0,5000
1	VERTEX	79,3819	991,5625	-300,0000
	TANGENT SORTIDA	83,4244	991,4334	-3,1950
	P.K.FINAL	84,5320	991,3980	-3,1950

12.5 Alineacions verticalsNom del fitxer de l'alçat : C:\TRAZADO\LLANARS\WIN\LLANARS
Titol: LLANARSNom del fitxer de l'alçat : C:\TRAZADO\LLANARS\WIN\CUNYAE
Titol: CUNYAE

NR		P.K.	COTA	PENDENT%/PARAMETRE
	P.K. INICI	0,0000	974,5667	-1,2000
	TANGENT ENTRADA	89,6557	973,4908	-1,2000
1	VERTEX	193,0557	972,2500	4400,0000
	TANGENT SORTIDA	296,4557	975,8690	3,5000
	TANGENT ENTRADA	403,8827	979,6289	3,5000
2	VERTEX	445,6827	981,0919	-4400,0000
	TANGENT SORTIDA	487,4827	981,7607	1,6000
	TANGENT ENTRADA	575,2621	983,1652	1,6000
3	VERTEX	624,2621	983,9492	7000,0000
	TANGENT SORTIDA	673,2621	985,4192	3,0000
	TANGENT ENTRADA	762,8681	988,1074	3,0000
4	VERTEX	783,8681	988,7374	1400,0000
	TANGENT SORTIDA	804,8681	989,9974	6,0000
	TANGENT ENTRADA	857,9912	993,1848	6,0000
5	VERTEX	883,5662	994,7193	-1100,0000
	TANGENT SORTIDA	909,1412	995,0645	1,3500
	P.K.FINAL	975,0000	995,9536	1,3500

NR		P.K.	COTA	PENDENT%/PARAMETRE
	P.K. INICI	0,0000	992,3237	1,0000
	TANGENT ENTRADA	21,1993	992,5357	1,0000
1	VERTEX	27,9163	992,6029	600,0000
	TANGENT SORTIDA	34,6333	992,8204	3,2390
	P.K.FINAL	93,0000	994,7109	3,2390

Nom del fitxer de l'alçat : C:\TRAZADO\LLANARS\WIN\CUNYAS
Titol: CUNYAS

NR		P.K.	COTA	PENDENT%/PARAMETRE
	P.K. INICI	0,0000	992,2028	-5,2740
	TANGENT ENTRADA	17,7811	991,2650	-5,2740
1	VERTEX	25,5331	990,8562	-600,0000
	TANGENT SORTIDA	33,2851	990,2470	-7,8580
	P.K.FINAL	80,0000	986,5762	-7,8580

Nom del fitxer de l'alçat : C:\TRAZADO\LLANARS\WIN\CAMI1
Titol: CAMI1

NR		P.K.	COTA	PENDENT%/PARAMETRE
	P.K. INICI	0,0000	980,4605	6,4000
	TANGENT ENTRADA	44,5214	983,3099	6,4000
1	VERTEX	48,4214	983,5595	300,0000
	TANGENT SORTIDA	52,3214	983,9105	9,0000
	P.K.FINAL	58,0000	984,4216	9,0000

Nom del fitxer de l'alçat : C:\TRAZADO\LLANARS\WIN\CAMI2
 Títol: CAMI2

NR	P.K.	COTA	PENDENT%/PARAMETRE
	P.K. INICI	0,0000	986,5745
	TANGENT ENTRADA	10,7583	987,0048
1	VERTEX	19,1583	987,3408
	TANGENT SORTIDA	27,5583	987,4752
	P.K.FINAL	60,0000	987,9943

Nom del fitxer de l'alçat : C:\TRAZADO\LLANARS\WIN\ROTONDA3
 Títol: ROTONDA3

NR	P.K.	COTA	PENDENT%/PARAMETRE
	P.K. INICI	0,0000	974,5630
	TANGENT ENTRADA	8,4225	974,7315
1	VERTEX	13,6725	974,8365
	TANGENT SORTIDA	18,9225	974,9966
	P.K.FINAL	25,0000	975,1819

Nom del fitxer de l'alçat : C:\TRAZADO\LLANARS\WIN\ROTONDA
 Títol: ROTONDA

NR	P.K.	COTA	PENDENT%/PARAMETRE
	P.K. INICI	0,0000	974,5634
	TANGENT ENTRADA	26,0636	974,5373
1	VERTEX	26,0636	974,5373
	TANGENT SORTIDA	26,0636	974,5373
	P.K.FINAL	53,0000	974,5642

Nom del fitxer de l'alçat : C:\TRAZADO\LLANARS\WIN\R1
 Títol: R1

NR	P.K.	COTA	PENDENT%/PARAMETRE
	P.K. INICI	0,0000	974,4400
	TANGENT ENTRADA	14,3462	974,6122
1	VERTEX	14,9962	974,6200
	TANGENT SORTIDA	15,6462	974,6193
	TANGENT ENTRADA	23,0359	974,6119
2	VERTEX	23,3659	974,6116
	TANGENT SORTIDA	23,6959	974,6040
	P.K.FINAL	27,7410	974,5110

Nom del fitxer de l'alçat : C:\TRAZADO\LLANARS\WIN\ROTONDA1
 Títol: ROTONDA1

NR	P.K.	COTA	PENDENT%/PARAMETRE
	P.K. INICI	0,0000	973,7430
	TANGENT ENTRADA	6,8152	973,8248
1	VERTEX	17,8152	973,9568
	TANGENT SORTIDA	28,8152	974,2098
	P.K.FINAL	44,0000	974,5590

Nom del fitxer de l'alçat : C:\TRAZADO\LLANARS\WIN\R2
 Títol: R2

NR	P.K.	COTA	PENDENT%/PARAMETRE
	P.K. INICI	0,0000	974,1470
	TANGENT ENTRADA	12,5820	974,4867
1	VERTEX	12,9820	974,4975
	TANGENT SORTIDA	13,3820	974,5115
	P.K.FINAL	18,1550	974,6786

Nom del fitxer de l'alçat : C:\TRAZADO\LLANARS\WIN\ROTONDA2
 Títol: ROTONDA2

NR	P.K.	COTA	PENDENT%/PARAMETRE
	P.K. INICI	0,0000	974,5630
	TANGENT ENTRADA	11,1001	974,8183
1	VERTEX	20,1001	975,0253
	TANGENT SORTIDA	29,1001	975,3943
	P.K.FINAL	40,0000	975,8412

Nom del fitxer de l'alçat : C:\TRAZADO\LLANARS\WIN\R3
 Títol: R3

12.6 Moviment de terres

TRAZADO

Volum terres

NR	P.K.	COTA	PENDENT%/PARAMETRE	
	P.K. INICI	0,0000	974,6400	-2,0000
	TANGENT ENTRADA	2,9237	974,5815	-2,0000
1	VERTEX	3,8737	974,5625	100,0000
	TANGENT SORTIDA	4,8237	974,5616	-0,1000
	TANGENT ENTRADA	20,8242	974,5456	-0,1000
2	VERTEX	21,5742	974,5448	100,0000
	TANGENT SORTIDA	22,3242	974,5553	1,4000
	P.K.FINAL	22,6880	974,5604	1,4000

AMIDAMENT DE TERRES

TITOL : llanars

FULL:1

Nom del fitxer de l'alçat : C:\TRAZADO\LLANARS\WIN\R4
 Títol: R4

NR	P.K.	COTA	PENDENT%/PARAMETRE	
	P.K. INICI	0,0000	974,9350	-3,1000
	TANGENT ENTRADA	13,6705	974,5112	-3,1000
1	VERTEX	15,8705	974,4430	400,0000
	TANGENT SORTIDA	18,0705	974,3990	-2,0000
	P.K.FINAL	21,1850	974,3367	-2,0000

PK	VOLUM (M3)			T.V.E.		SOL SELECCIONAT--	
	DESM-1	DESM-2	DESM-3	TERR.	DESM.	TERR	DESM.

0,0	10,8	0,0	0,0	0,0	3,6		0,0	0,0
	189,6	0,0	0,0	0,0	68,0	0,0	0,0	0,0
20,0	8,2	0,0	0,0	0,0	3,2	0,0	0,0	0,0
	63,5	0,0	0,0	0,0	24,4	0,0	0,0	0,0
7,2	0,0	0,0	0,0	3,0	0,0	0,0	0,0	0,0

S A L T A M I D A M E N T P E R :

60,0	0,0	0,0	0,0	30,6	0,0	4,1	0,0	0,0
	0,0	0,0	0,0	443,7	0,0	70,7	0,0	0,0
80,0	0,0	0,0	0,0	13,7	0,0	2,9	0,0	0,0
	53,7	0,0	0,0	137,8	29,4	29,9	0,0	0,0
100,0	5,4	0,0	0,0	0,0	2,9	0,0	0,0	0,0
	137,6	0,0	0,0	1,3	59,1	1,2	0,0	0,0
120,0	8,4	0,0	0,0	0,1	3,0	0,1	0,0	0,0
	136,6	0,0	0,0	14,9	52,9	8,2	0,0	0,0
140,0	5,3	0,0	0,0	1,4	2,3	0,7	0,0	0,0
	42,18	0,0	0,0	5,46	0,0	3,9	0,0	0,0
146,0	6,97	0,0	0,0	0,96	0,0	0,6	0,0	0,0

S A L T A M I D A M E N T P E R :

183,0	0,0	0,0	0,0	1,63	0,0	2,7	0,0	0,0
	0,0	0,0	0,0	143,9	0,0	48,85	0,0	0,0
200,0	0,0	0,0	0,0	15,3	0,0	3,0	0,0	0,0
	0,0	0,0	0,0	274,3	0,0	58,5	0,0	0,0
220,0	0,0	0,0	0,0	12,2	0,0	2,9	0,0	0,0
	0,0	0,0	0,0	180,3	0,0	54,0	0,0	0,0
240,0	0,0	0,0	0,0	5,9	0,0	2,5	0,0	0,0
	7,0	0,0	0,0	58,7	27,5	25,5	0,0	0,0
260,0	0,7	0,0	0,0	0,0	2,7	0,0	0,0	0,0
	53,6	0,0	0,0	0,2	58,5	0,1	0,0	0,0
280,0	4,7	0,0	0,0	0,0	3,1	0,0	0,0	0,0
	95,8	0,0	0,0	0,0	61,9	0,0	0,0	0,0
300,0	4,9	0,0	0,0	0,0	3,1	0,0	0,0	0,0
	119,0	0,0	0,0	0,0	62,1	0,0	0,0	0,0
320,0	7,0	0,0	0,0	0,0	3,1	0,0	0,0	0,0
	157,8	0,0	0,0	0,0	62,9	0,0	0,0	0,0
340,0	8,8	0,0	0,0	0,0	3,2	0,0	0,0	0,0

360,0	188,4	0,0	0,0	0,0	64,3	0,0	0,0	0,0
	10,0	0,0	0,0	0,0	3,3	0,0	0,0	0,0
380,0	240,3	0,0	0,0	0,0	65,1	0,0	0,0	0,0
	14,0	0,0	0,0	0,0	3,2	0,0	0,0	0,0
400,0	234,3	0,0	0,0	0,0	64,7	0,0	0,0	0,0
	9,4	0,0	0,0	0,0	3,2	0,0	0,0	0,0
420,0	162,9	0,0	0,0	0,0	63,6	0,0	0,0	0,0
	6,9	0,0	0,0	0,0	3,1	0,0	0,0	0,0
440,0	155,4	0,0	0,0	0,0	63,4	0,0	0,0	0,0
	8,7	0,0	0,0	0,0	3,2	0,0	0,0	0,0
460,0	202,6	0,0	0,0	0,0	65,3	0,0	0,0	0,0
	11,6	0,0	0,0	0,0	3,3	0,0	0,0	0,0

=====

TOTALS	1617,1	0,0	0,0	513,6	659,2	138,1	0,0	0,0
--------	--------	-----	-----	-------	-------	-------	-----	-----

AL ORIGEN

AMIDAMENT DE TERRES

TITOL : llanars2 FULL:1

VOLUM (M3)				T.V.E.		SOL SELECCIONAT--		
PK	DESM-1	DESM-2	DESM-3	TERR.	DESM.	TERR	DESM.	TERR

0,0	6,1	0,0	0,0	0,0	3,5	0,0	0,0	0,0
	83,0	0,0	0,0	0,0	31,4	0,0	0,0	0,0
10,0	10,5	0,0	0,0	0,0	2,8	0,0	0,0	0,0
	119,4	0,0	0,0	0,0	28,1	0,0	0,0	0,0
20,0	13,4	0,0	0,0	0,0	2,8	0,0	0,0	0,0
	159,5	0,0	0,0	0,0	28,8	0,0	0,0	0,0
30,0	18,5	0,0	0,0	0,0	3,0	0,0	0,0	0,0
	195,4	0,0	0,0	0,0	29,7	0,0	0,0	0,0
40,0	20,6	0,0	0,0	0,0	3,0	0,0	0,0	0,0
	219,6	0,0	0,0	0,0	30,1	0,0	0,0	0,0
50,0	23,3	0,0	0,0	0,0	3,0	0,0	0,0	0,0
	228,3	0,0	0,0	0,0	30,4	0,0	0,0	0,0
60,0	22,3	0,0	0,0	0,0	3,0	0,0	0,0	0,0
	212,1	0,0	0,0	0,0	31,3	0,0	0,0	0,0
70,0	20,1	0,0	0,0	0,0	3,2	0,0	0,0	0,0
	160,1	0,0	0,0	9,8	28,9	3,7	0,0	0,0
80,0	11,9	0,0	0,0	2,0	2,6	0,7	0,0	0,0

=====

TOTALS	1377,4	0,0	0,0	9,8	238,7	3,7	0,0	0,0
--------	--------	-----	-----	-----	-------	-----	-----	-----

AL ORIGEN

AMIDAMENT DE TERRES

TITOL : cunyaE FULL:1

VOLUM (M3)				T.V.E.		SOL SELECCIONAT--		
PK	DESM-1	DESM-2	DESM-3	TERR.	DESM.	TERR	DESM.	TERR

0,0	16,7	0,0	0,0	0,0	2,5	0,0	0,0	0,0
	179,6	0,0	0,0	0,0	25,4	0,0	0,0	0,0
10,0	19,2	0,0	0,0	0,0	2,6	0,0	0,0	0,0
	199,1	0,0	0,0	0,0	26,6	0,0	0,0	0,0
20,0	20,6	0,0	0,0	0,0	2,7	0,0	0,0	0,0
	221,6	0,0	0,0	0,0	28,1	0,0	0,0	0,0
30,0	23,7	0,0	0,0	0,0	2,9	0,0	0,0	0,0
	225,2	0,0	0,0	0,0	29,0	0,0	0,0	0,0
40,0	21,3	0,0	0,0	0,0	2,9	0,0	0,0	0,0
	203,6	0,0	0,0	0,0	28,5	0,0	0,0	0,0
50,0	19,4	0,0	0,0	0,0	2,8	0,0	0,0	0,0
	181,8	0,0	0,0	0,0	28,1	0,0	0,0	0,0
60,0	16,9	0,0	0,0	0,0	2,8	0,0	0,0	0,0
	155,4	0,0	0,0	0,0	27,2	0,0	0,0	0,0
70,0	14,2	0,0	0,0	0,0	2,7	0,0	0,0	0,0
	133,1	0,0	0,0	0,0	25,9	0,0	0,0	0,0
80,0	12,4	0,0	0,0	0,0	2,5	0,0	0,0	0,0
	109,9	0,0	0,0	0,0	24,7	0,0	0,0	0,0
90,0	9,5	0,0	0,0	0,0	2,4	0,0	0,0	0,0

=====

TOTALS	1609,3	0,0	0,0	0,0	243,6	0,0	0,0	0,0
--------	--------	-----	-----	-----	-------	-----	-----	-----

AL ORIGEN

AMIDAMENT DE TERRES

FULL:1

TITOL : cunyaS

PK	VOLUM (M3)				SOL			
	DESM-1	DESM-2	DESM-3	TERR.	DESM.	TERR	DESM.	TERR
0,0	14,6	0,0	0,0	0,0	2,6		0,0	0,0
	148,0	0,0	0,0	0,0	28,4	0,0	0,0	0,0
10,0	15,0	0,0	0,0	0,0	3,1	0,0	0,0	0,0
	81,0	0,0	0,0	0,0	25,8	0,2	0,0	0,0
20,0	1,2	0,0	0,0	0,0	2,1	0,0	0,0	0,0
	17,95	0,0	0,0	0,0	10,5	0,0	0,0	0,0
30,0	0,0	0,0	0,0	0,0	0,0	0,0	0,0	0,0
S A L T A M I D A M E N T P E R :								
60,0	0,0	0,0	0,0	19,9	0,0	2,6	0,0	0,0
	11,9	0,0	0,0	100,7	9,9	14,1	0,0	0,0
70,0	2,4	0,0	0,0	0,2	2,0	0,2	0,0	0,0
	100,2	0,0	0,0	1,1	23,8	0,9	0,0	0,0
80,0	17,7	0,0	0,0	0,0	2,8	0,0	0,0	0,0

TOTALS 112,2 0,0 0,0 101,8 33,6 15,0 0,0 0,0
AL ORIGEN

AMIDAMENT DE TERRES

FULL:1

TITOL : camil

PK	VOLUM (M3)				SOL			
	DESM-1	DESM-2	DESM-3	TERR.	DESM.	TERR	DESM.	TERR
0,0	5,7	0,0	0,0	0,0	1,6		0,0	0,0
	72,0	0,0	0,0	0,0	16,3	0,0	0,0	0,0
10,0	8,7	0,0	0,0	0,0	1,7	0,0	0,0	0,0
	86,9	0,0	0,0	0,0	16,4	0,0	0,0	0,0
20,0	8,7	0,0	0,0	0,0	1,6	0,0	0,0	0,0
	87,2	0,0	0,0	0,0	16,1	0,0	0,0	0,0
30,0	8,7	0,0	0,0	0,0	1,6	0,0	0,0	0,0
	118,4	0,0	0,0	0,0	17,8	0,0	0,0	0,0
40,0	14,9	0,0	0,0	0,0	2,0	0,0	0,0	0,0
	190,9	0,0	0,0	0,0	21,0	0,0	0,0	0,0
50,0	23,2	0,0	0,0	0,0	2,2	0,0	0,0	0,0
	257,9	0,0	0,0	0,0	22,3	0,0	0,0	0,0
60,0	28,3	0,0	0,0	0,0	2,2	0,0	0,0	0,0

TOTALS 813,1 0,0 0,0 0,0 109,9 0,0 0,0
AL ORIGEN

AMIDAMENT DE TERRES

FULL:1

TITOL : cami2

PK	VOLUM (M3)				SOL			
	DESM-1	DESM-2	DESM-3	TERR.	DESM.	TERR	DESM.	TERR
0,0	1,4	0,0	0,0	0,2	1,2	0,1	0,0	0,0
	13,4	0,0	0,0	2,1	12,2	1,3	0,0	0,0
10,0	1,3	0,0	0,0	0,2	1,2	0,2	0,0	0,0
	7,1	0,0	0,0	1,6	12,6	0,9	0,0	0,0
20,0	0,1	0,0	0,0	0,1	1,3	0,0	0,0	0,0
	0,5	0,0	0,0	5,9	10,3	3,4	0,0	0,0
30,0	0,0	0,0	0,0	1,1	0,7	0,7	0,0	0,0
	0,0	0,0	0,0	7,8	8,5	5,3	0,0	0,0
40,0	0,0	0,0	0,0	0,5	0,9	0,4	0,0	0,0
	0,0	0,0	0,0	8,8	7,1	6,7	0,0	0,0
50,0	0,0	0,0	0,0	1,3	0,5	0,9	0,0	0,0
	5,2	0,0	0,0	7,5	8,7	5,1	0,0	0,0
60,0	1,0	0,0	0,0	0,2	1,3	0,1	0,0	0,0

TOTALS 26,3 0,0 0,0 33,7 59,4 22,8 0,0 0,0
AL ORIGEN

AMIDAMENT DE TERRES

FULL:1

TITOL : rotonda

PK	VOLUM (M3)				T.V.E.		SOL SELECCIONAT--	
	DESM-1	DESM-2	DESM-3	TERR.	DESM.	TERR	DESM.	TERR
0,0	9,6	0,0	0,0	0,0	2,6	0,0	0,0	0,0
	47,3	0,0	0,0	0,0	13,1	0,0	0,0	0,0
5,0	9,3	0,0	0,0	0,0	2,6	0,0	0,0	0,0
	44,7	0,0	0,0	0,0	13,1	0,0	0,0	0,0
10,0	8,6	0,0	0,0	0,0	2,6	0,0	0,0	0,0
	41,8	0,0	0,0	0,0	13,1	0,0	0,0	0,0
15,0	8,2	0,0	0,0	0,0	2,6	0,0	0,0	0,0
	38,3	0,0	0,0	0,0	13,1	0,0	0,0	0,0
20,0	7,2	0,0	0,0	0,0	2,6	0,0	0,0	0,0
	33,7	0,0	0,0	0,0	13,2	0,0	0,0	0,0
25,0	6,3	0,0	0,0	0,0	2,6	0,0	0,0	0,0
	29,5	0,0	0,0	0,0	13,2	0,0	0,0	0,0
30,0	5,5	0,0	0,0	0,0	2,6	0,0	0,0	0,0
	28,2	0,0	0,0	0,0	13,2	0,0	0,0	0,0
35,0	5,8	0,0	0,0	0,0	2,6	0,0	0,0	0,0
	29,7	0,0	0,0	0,0	13,1	0,0	0,0	0,0
40,0	6,1	0,0	0,0	0,0	2,6	0,0	0,0	0,0
	33,1	0,0	0,0	0,0	13,1	0,0	0,0	0,0
45,0	7,2	0,0	0,0	0,0	2,6	0,0	0,0	0,0
	40,1	0,0	0,0	0,0	13,1	0,0	0,0	0,0
50,0	8,9	0,0	0,0	0,0	2,6	0,0	0,0	0,0

=====

TOTALS	366,5	0,0	0,0	0,0	131,4	0,0	0,0	0,0
AL ORIGEN								

=====

AMIDAMENT DE TERRES

FULL:1

TITOL : rotondal

PK	VOLUM (M3)				T.V.E.		SOL SELECCIONAT--	
	DESM-1	DESM-2	DESM-3	TERR.	DESM.	TERR	DESM.	TERR
0,0	4,6	0,0	0,0	0,0	3,0	0,0	0,0	0,0
	36,0	0,0	0,0	0,0	30	0,0	0,0	0,0
10,0	2,6	0,0	0,0	0,0	3,0	0,0	0,0	0,0
	27,0	0,0	0,0	0,3	29,4	0,3	0,0	0,0
20,0	2,8	0,0	0,0	0,1	2,9	0,1	0,0	0,0
	37,2	0,0	0,0	0,8	28,8	0,7	0,0	0,0
30,0	4,7	0,0	0,0	0,1	2,9	0,1	0,0	0,0
	43,5	0,0	0,0	0,5	29,2	0,4	0,0	0,0
40,0	4,0	0,0	0,0	0,0	3,0	0,0	0,0	0,0

=====

TOTALS	143,7	0,0	0,0	1,5	117,3	1,4	0,0	0,0
AL ORIGEN								

AMIDAMENT DE TERRES

FULL:1

TITOL : rotonda2

PK	VOLUM (M3)				T.V.E.		SOL SELECCIONAT--	
	DESM-1	DESM-2	DESM-3	TERR.	DESM.	TERR	DESM.	TERR
0,0	15,1	0,0	0,0	0,0	3,4		0,0	0,0
	155,5	0,0	0,0	0,0	33,7	0,0	0,0	0,0
10,0	16,0	0,0	0,0	0,0	3,4	0,0	0,0	0,0
	148,1	0,0	0,0	0,0	31,8	0,0	0,0	0,0
20,0	12,6	0,0	0,0	0,0	3,0	0,0	0,0	0,0
	114,8	0,0	0,0	0,0	29,2	0,0	0,0	0,0
30,0	10,4	0,0	0,0	0,0	2,9	0,0	0,0	0,0
	94,3	0,0	0,0	0,0	28,4	0,0	0,0	0,0
40,0	8,5	0,0	0,0	0,0	2,8	0,0	0,0	0,0

=====

TOTALS	512,7	0,0	0,0	0,0	123,1		0,0	0,0
AL ORIGEN								

AMIDAMENT DE TERRES

FULL:1

TITOL : rotonda3

PK	VOLUM (M3)			T.V.E.		SOL SELECCIONAT--		
	DESM-1	DESM-2	DESM-3	TERR.	DESM.	TERR	DESM.	TERR
0,0	6,3	0,0	0,0	0,0	2,1		0,0	0,0
	62,0	0,0	0,0	0,0	21,5	0,0	0,0	0,0
10,0	6,1	0,0	0,0	0,0	2,2	0,0	0,0	0,0
	52,5	0,0	0,0	0,0	19,4	0,0	0,0	0,0
20,0	4,4	0,0	0,0	0,0	1,7	0,0	0,0	0,0
=====								
TOTALS	114,5	0,0	0,0	0,0	40,9		0,0	0,0
AL ORIGEN								

AMIDAMENT DE TERRES

FULL:1

TITOL : r1

PK	VOLUM (M3)			T.V.E.		SOL SELECCIONAT--		
	DESM-1	DESM-2	DESM-3	TERR.	DESM.	TERR	DESM.	TERR
0,0	1,1	0,0	0,0	0,0	0,7	0,0	0,0	0,0
	5,3	0,0	0,0	0,0	3,5	0,0	0,0	0,0
5,0	1,0	0,0	0,0	0,0	0,7	0,0	0,0	0,0
	4,0	0,0	0,0	0,0	3,3	0,0	0,0	0,0
10,0	0,6	0,0	0,0	0,0	0,6	0,0	0,0	0,0
	2,5	0,0	0,0	0,0	3,1	0,0	0,0	0,0
15,0	0,4	0,0	0,0	0,0	0,6	0,0	0,0	0,0
	1,7	0,0	0,0	0,0	3,1	0,0	0,0	0,0
20,0	0,3	0,0	0,0	0,0	0,6	0,0	0,0	0,0
	0,9	0,0	0,0	0,0	3,0	0,0	0,0	0,0
25,0	0,1	0,0	0,0	0,0	0,6	0,0	0,0	0,0
=====								
TOTALS	14,4	0,0	0,0	0,0	16,0	0,0	0,0	0,0
AL ORIGEN								

AMIDAMENT DE TERRES

FULL:1

TITOL : r2

PK	VOLUM (M3)			T.V.E.		SOL SELECCIONAT--		
	DESM-1	DESM-2	DESM-3	TERR.	DESM.	TERR	DESM.	TERR
0,0	2,0	0,0	0,0	0,0	0,8	0,0	0,0	0,0
	9,2	0,0	0,0	0,2	4,0	0,0	0,0	0,0
5,0	1,7	0,0	0,0	0,0	0,8	0,0	0,0	0,0
	8,9	0,0	0,0	0,2	4,0	0,0	0,0	0,0
10,0	1,9	0,0	0,0	0,0	0,8	0,0	0,0	0,0
	9,5	0,0	0,0	0,2	4,0	0,0	0,0	0,0
15,0	1,9	0,0	0,0	0,0	0,8	0,0	0,0	0,0
=====								
TOTALS	27,5	0,0	0,0	0,7	12,0	0,0	0,0	0,0
AL ORIGEN								

AMIDAMENT DE TERRES

FULL:1

TITOL : r3

PK	VOLUM (M3)			T.V.E.		SOL SELECCIONAT--		
	DESM-1	DESM-2	DESM-3	TERR.	DESM.	TERR	DESM.	TERR
0,0	2,7	0,0	0,0	0,0	0,9	0,0	0,0	0,0
	14,1	0,0	0,0	0,2	4,4	0,0	0,0	0,0
5,0	3,0	0,0	0,0	0,0	0,9	0,0	0,0	0,0
	15,5	0,0	0,0	0,2	4,5	0,0	0,0	0,0
10,0	3,2	0,0	0,0	0,0	0,9	0,0	0,0	0,0
	16,4	0,0	0,0	0,2	4,5	0,0	0,0	0,0
15,0	3,3	0,0	0,0	0,0	0,9	0,0	0,0	0,0
	17,6	0,0	0,0	0,2	4,6	0,0	0,0	0,0
20,0	3,7	0,0	0,0	0,0	0,9	0,0	0,0	0,0
=====								
TOTALS	63,6	0,0	0,0	0,8	17,9	0,0	0,0	0,0
AL ORIGEN								

AMIDAMENT DE TERRES

FULL:1

TITOL : r4

VOLUM (M3)

-----T.V.E.-----SELECCIONAT--

PK	DESM-1	DESM-2	DESM-3	TERR.	DESM.	TERR	DESM.	TERR
0,0	2,6	0,0	0,0	0,0	0,9	0,0	0,0	0,0
	14,4	0,0	0,0	0,2	4,4	0,0	0,0	0,0
5,0	3,2	0,0	0,0	0,0	0,9	0,0	0,0	0,0
	16,0	0,0	0,0	0,2	4,5	0,0	0,0	0,0
10,0	3,2	0,0	0,0	0,0	0,9	0,0	0,0	0,0
	15,6	0,0	0,0	0,2	4,5	0,0	0,0	0,0
15,0	3,0	0,0	0,0	0,0	0,9	0,0	0,0	0,0
	15,1	0,0	0,0	0,2	4,5	0,0	0,0	0,0
20,0	3,0	0,0	0,0	0,0	0,9	0,0	0,0	0,0
=====								
TOTALS	61,1	0,0	0,0	0,8	17,9	0,0	0,0	0,0
AL ORIGEN								

Volum ferms

60,0	0,502	0,726	1,291	2,783	2,907	0,000	0,000	0,000	0,000	0,000
	10	15	26	56	58					
80,0	0,502	0,726	1,291	2,783	2,908	0,000	0,000	0,000	0,000	0,000
	20	29	52	111	116					
100,0	0,502	0,726	1,291	2,783	2,908	0,000	0,000	0,000	0,000	0,000
	30	44	77	167	174					
120,0	0,502	0,726	1,291	2,783	2,908	0,000	0,000	0,000	0,000	0,000
	40	58	103	223	233					
140,0	0,502	0,726	1,291	2,783	2,908	0,000	0,000	0,000	0,000	0,000
	43	62	111	240	250					
146,0	0,502	0,726	1,291	2,783	2,908	0,000	0,000	0,000	0,000	0,000
S A L T A M I D A M E N T P E R :										
183,0	0,502	0,726	1,291	2,783	2,908	0,000	0,000	0,000	0,000	0,000
	9	12	22	47	49					
200,0	0,502	0,726	1,291	2,783	2,908	0,000	0,000	0,000	0,000	0,000
	19	27	48	103	107					
220,0	0,502	0,726	1,291	2,783	2,908	0,000	0,000	0,000	0,000	0,000
	29	41	74	158	165					
240,0	0,502	0,726	1,291	2,783	2,908	0,000	0,000	0,000	0,000	0,000
	39	56	99	214	223					
260,0	0,502	0,726	1,291	2,783	2,909	0,000	0,000	0,000	0,000	0,000
	49	70	125	270	282					
280,0	0,502	0,726	1,291	2,783	2,909	0,000	0,000	0,000	0,000	0,000
	59	85	151	325	340					
300,0	0,502	0,726	1,291	2,783	2,908	0,000	0,000	0,000	0,000	0,000
	69	99	177	381	398					
320,0	0,502	0,726	1,291	2,783	2,909	0,000	0,000	0,000	0,000	0,000
	79	114	203	437	456					
340,0	0,502	0,726	1,291	2,783	2,909	0,000	0,000	0,000	0,000	0,000
	89	128	229	492	514					
360,0	0,502	0,726	1,291	2,783	2,908	0,000	0,000	0,000	0,000	0,000
	99	143	254	548	572					
380,0	0,502	0,726	1,291	2,783	2,908	0,000	0,000	0,000	0,000	0,000
	110	157	280	604	631					
400,0	0,502	0,726	1,291	2,783	2,907	0,000	0,000	0,000	0,000	0,000
	120	172	306	659	689					
420,0	0,502	0,726	1,291	2,783	2,907	0,000	0,000	0,000	0,000	0,000
	130	186	332	715	747					

AMIDAMENT DE FERMS

FULL:1

TITOL : llanars

VOLUM (M3)

PK	CAPA 1	CAPA 2	CAPA 3	CAPA 4	CAPA 5	CAPA 6	CAPA 7	CAPA 8	CAPA 9	CAPA 10
0,0	0,603	0,866	1,531	3,283	3,408	0,000	0,000	0,000	0,000	0,000
	11	16	28	61	63					
20,0	0,502	0,726	1,291	2,783	2,908	0,000	0,000	0,000	0,000	0,000
	15	22	38	83	86					
28,0	0,502	0,726	1,291	2,783	2,908	0,000	0,000	0,000	0,000	0,000
S A L T A M I D A M E N T P E R :										

AMIDAMENT DE FERMS

FULL:2

TITOL : llanars

PK	VOLUM (M3)									
	CAPA 1	CAPA 2	CAPA 3	CAPA 4	CAPA 5	CAPA 6	CAPA 7	CAPA 8	CAPA 9	CAPA 10
440,0	0,502	0,726	1,291	2,783	2,908	0,000	0,000	0,000	0,000	0,000
	131	189	336	723	756					
460,0	0,502	0,726	1,291	2,783	2,908	0,000	0,000	0,000	0,000	0,000
	141	203	362	779	814					
480,0	0,502	0,726	1,291	2,783	2,908	0,000	0,000	0,000	0,000	0,000
	151	218	387	835	872					
500,0	0,502	0,726	1,291	2,783	2,908	0,000	0,000	0,000	0,000	0,000
	161	232	413	890	931					
520,0	0,502	0,726	1,291	2,783	2,908	0,000	0,000	0,000	0,000	0,000
	171	247	439	946	989					
540,0	0,502	0,726	1,291	2,783	2,908	0,000	0,000	0,000	0,000	0,000
	181	261	465	1002	1047					
560,0	0,502	0,726	1,291	2,783	2,908	0,000	0,000	0,000	0,000	0,000
	191	276	491	1057	1105					
580,0	0,502	0,726	1,291	2,783	2,907	0,000	0,000	0,000	0,000	0,000
	201	290	516	1113	1163					
600,0	0,502	0,726	1,291	2,783	2,907	0,000	0,000	0,000	0,000	0,000
	211	305	542	1169	1221					
620,0	0,502	0,726	1,291	2,783	2,908	0,000	0,000	0,000	0,000	0,000
	221	319	568	1224	1279					
640,0	0,502	0,726	1,291	2,783	2,907	0,000	0,000	0,000	0,000	0,000
	231	334	594	1280	1338					
660,0	0,502	0,726	1,291	2,783	2,908	0,000	0,000	0,000	0,000	0,000
	241	348	620	1336	1396					
680,0	0,502	0,726	1,291	2,783	2,907	0,000	0,000	0,000	0,000	0,000
	251	363	646	1391	1454					
700,0	0,502	0,726	1,291	2,783	2,907	0,000	0,000	0,000	0,000	0,000
	261	377	671	1447	1512					
720,0	0,502	0,726	1,291	2,783	2,908	0,000	0,000	0,000	0,000	0,000
	S A L T	A M I D A M E N T		P E R :						
730,0	0,502	0,726	1,291	2,783	2,907	0,000	0,000	0,000	0,000	0,000
	5	7	13	28	29					
740,0	0,502	0,726	1,291	2,783	2,907	0,000	0,000	0,000	0,000	0,000
	15	22	39	84	87					
760,0	0,502	0,726	1,291	2,783	2,908	0,000	0,000	0,000	0,000	0,000
	25	36	65	139	145					
780,0	0,502	0,726	1,291	2,783	2,907	0,000	0,000	0,000	0,000	0,000
	S A L T	A M I D A M E N T		P E R :						
822,0	0,678	0,971	1,711	3,658	3,783	0,000	0,000	0,000	0,000	0,000
	12	17	31	66	68					
840,0	0,678	0,971	1,711	3,658	3,783	0,000	0,000	0,000	0,000	0,000
	26	36	65	139	144					
860,0	0,678	0,971	1,711	3,658	3,782	0,000	0,000	0,000	0,000	0,000
	39	56	99	212	219					

AMIDAMENT DE FERMS

FULL:3

TITOL : llanars

PK	VOLUM (M3)									
	CAPA 1	CAPA 2	CAPA 3	CAPA 4	CAPA 5	CAPA 6	CAPA 7	CAPA 8	CAPA 9	CAPA 10
880,0	0,678	0,971	1,711	3,658	3,783	0,000	0,000	0,000	0,000	0,000
	41	58	103	219	227					
900,0	0,678	0,971	1,711	3,658	3,784	0,000	0,000	0,000	0,000	0,000
	54	78	137	293	303					
920,0	0,678	0,971	1,711	3,658	3,783	0,000	0,000	0,000	0,000	0,000
	68	97	171	366	378					
940,0	0,678	0,971	1,711	3,658	3,784	0,000	0,000	0,000	0,000	0,000
	12	17	30	64	67					
960,0	0,502	0,726	1,711	2,783	2,907	0,000	0,000	0,000	0,000	0,000
TOTAL :	80	114	201	430	445					

AMIDAMENT DE FERMS

FULL:1

TITOL : llanars2

PK	VOLUM (M3)									
	CAPA 1	CAPA 2	CAPA 3	CAPA 4	CAPA 5	CAPA 6	CAPA 7	CAPA 8	CAPA 9	CAPA 10
0,0	0,453	0,656	1,171	2,533	2,659	0,000	0,000	0,000	0,000	0,000
	5	7	12	25	27					
10,0	0,453	0,656	1,171	2,533	2,658	0,000	0,000	0,000	0,000	0,000
	9	13	23	51	53					
20,0	0,453	0,656	1,171	2,533	2,658	0,000	0,000	0,000	0,000	0,000
	14	20	35	76	80					
30,0	0,453	0,656	1,171	2,533	2,658	0,000	0,000	0,000	0,000	0,000
	18	26	47	101	106					
40,0	0,453	0,656	1,171	2,533	2,658	0,000	0,000	0,000	0,000	0,000
	23	33	59	127	133					
50,0	0,453	0,656	1,171	2,533	2,658	0,000	0,000	0,000	0,000	0,000
	27	39	70	152	159					
60,0	0,453	0,656	1,171	2,533	2,658	0,000	0,000	0,000	0,000	0,000
	32	46	82	177	186					
70,0	0,453	0,656	1,171	2,533	2,658	0,000	0,000	0,000	0,000	0,000
	36	52	94	203	213					
80,0	0,453	0,656	1,171	2,533	2,658	0,000	0,000	0,000	0,000	0,000
TOTAL :	36	52	94	203	213					

AMIDAMENT DE FERMS

FULL:1

TITOL : cunyaE

VOLUM (M3)

PK	CAPA 1	CAPA 2	CAPA 3	CAPA 4	CAPA 5	CAPA 6	CAPA 7	CAPA 8	CAPA 9	CAPA 10
0,0	0,328	0,481	0,871	1,908	2,034	0,000	0,000	0,000	0,000	0,000
	3	5	9	19	20					
10,0	0,328	0,481	0,871	1,908	2,033	0,000	0,000	0,000	0,000	0,000
	7	10	17	38	41					
20,0	0,328	0,481	0,871	1,908	2,033	0,000	0,000	0,000	0,000	0,000
	10	14	26	57	61					
30,0	0,328	0,481	0,871	1,908	2,033	0,000	0,000	0,000	0,000	0,000
	13	19	35	76	81					
40,0	0,328	0,481	0,871	1,908	2,033	0,000	0,000	0,000	0,000	0,000
	16	24	44	95	102					
50,0	0,328	0,481	0,871	1,908	2,033	0,000	0,000	0,000	0,000	0,000
	20	29	52	114	122					
60,0	0,328	0,481	0,871	1,908	2,033	0,000	0,000	0,000	0,000	0,000
	23	34	61	134	142					
70,0	0,328	0,481	0,871	1,908	2,032	0,000	0,000	0,000	0,000	0,000
	26	38	70	153	163					
80,0	0,328	0,481	0,871	1,908	2,033	0,000	0,000	0,000	0,000	0,000
	29	43	78	172	183					
90,0	0,328	0,481	0,871	1,908	2,033	0,000	0,000	0,000	0,000	0,000
TOTAL :	29	43	78	172	183					

AMIDAMENT DE FERMS

FULL:1

TITOL : cunyaS

VOLUM (M3)

PK	CAPA 1	CAPA 2	CAPA 3	CAPA 4	CAPA 5	CAPA 6	CAPA 7	CAPA 8	CAPA 9	CAPA 10
0,0	0,198	0,299	0,559	1,258	3,055	0,000	0,000	0,000	0,000	0,000
	2	3	6	13	31					
10,0	0,198	0,299	0,559	1,258	3,047	0,000	0,000	0,000	0,000	0,000
	4	6	11	25	61					
20,0	0,198	0,299	0,559	1,258	3,047	0,000	0,000	0,000	0,000	0,000
S A L T	A M I D A M E N T	P E R :								
60,0	0,198	0,299	0,559	1,258	3,045	0,000	0,000	0,000	0,000	0,000
	2	3	6	13	30					
70,0	0,198	0,299	0,559	1,258	3,045	0,000	0,000	0,000	0,000	0,000
	4	6	11	25	61					
80,0	0,198	0,299	0,559	1,258	3,045	0,000	0,000	0,000	0,000	0,000
TOTAL :	4	6	11	25	61					

AMIDAMENT DE FERMS

FULL:1

TITOL : camil

VOLUM (M3)

PK	CAPA 1	CAPA 2	CAPA 3	CAPA 4	CAPA 5	CAPA 6	CAPA 7	CAPA 8	CAPA 9	CAPA 10
0,0	0,228	0,327	0,583	1,12	1,12	0,000	0,000	0,000	0,000	0,000
	2	3	6	11	11					
10,0	0,228	0,327	0,583	1,12	1,12	0,000	0,000	0,000	0,000	0,000
	5	7	12	22	22					
20,0	0,228	0,327	0,583	1,12	1,12	0,000	0,000	0,000	0,000	0,000
	7	10	17	34	34					
30,0	0,228	0,327	0,583	1,12	1,12	0,000	0,000	0,000	0,000	0,000
	9	13	23	45	45					
40,0	0,228	0,327	0,583	1,12	1,12	0,000	0,000	0,000	0,000	0,000
	11	16	29	56	56					
50,0	0,228	0,327	0,583	1,12	1,12	0,000	0,000	0,000	0,000	0,000
	14	20	35	67	67					
60,0	0,228	0,327	0,583	1,12	1,12	0,000	0,000	0,000	0,000	0,000
TOTAL :	14	20	35	67	67					

AMIDAMENT DE FERMS

FULL:1

TITOL : cami2

VOLUM (M3)

PK	CAPA 1	CAPA 2	CAPA 3	CAPA 4	CAPA 5	CAPA 6	CAPA 7	CAPA 8	CAPA 9	CAPA 10
0,0	0,228	0,327	0,583	1,12	1,12	0,000	0,000	0,000	0,000	0,000
	2	3	6	11	11					
10,0	0,228	0,327	0,583	1,12	1,12	0,000	0,000	0,000	0,000	0,000
	5	7	12	22	22					
20,0	0,228	0,327	0,583	1,12	1,12	0,000	0,000	0,000	0,000	0,000
	7	10	17	34	34					
30,0	0,228	0,327	0,583	1,12	1,12	0,000	0,000	0,000	0,000	0,000
	9	13	23	45	45					
40,0	0,228	0,327	0,583	1,12	1,12	0,000	0,000	0,000	0,000	0,000
	11	16	29	56	56					
50,0	0,228	0,327	0,583	1,12	1,12	0,000	0,000	0,000	0,000	0,000
	14	20	35	67	67					
60,0	0,228	0,327	0,583	1,12	1,12	0,000	0,000	0,000	0,000	0,000
TOTAL :	14	20	35	67	67					

AMIDAMENT DE FERMS

FULL:1

TITOL : rotonda

PK	VOLUM (M3)									
	CAPA 1	CAPA 2	CAPA 3	CAPA 4	CAPA 5	CAPA 6	CAPA 7	CAPA 8	CAPA 9	CAPA 10
0,0	0,503	0,726	1,291	2,783	2,908	0,000	0,000	0,000	0,000	0,000
	3	4	6	14	15					
5,0	0,503	0,726	1,291	2,783	2,908	0,000	0,000	0,000	0,000	0,000
	5	7	13	28	29					
10,0	0,503	0,726	1,291	2,783	2,907	0,000	0,000	0,000	0,000	0,000
	8	11	19	42	44					
15,0	0,503	0,726	1,291	2,783	2,907	0,000	0,000	0,000	0,000	0,000
	10	15	26	56	58					
20,0	0,503	0,726	1,291	2,783	2,907	0,000	0,000	0,000	0,000	0,000
	13	18	32	70	73					
25,0	0,503	0,726	1,291	2,783	2,907	0,000	0,000	0,000	0,000	0,000
	15	22	39	83	87					
30,0	0,503	0,726	1,291	2,783	2,908	0,000	0,000	0,000	0,000	0,000
	18	25	45	97	102					
35,0	0,503	0,726	1,291	2,783	2,907	0,000	0,000	0,000	0,000	0,000
	20	29	52	111	116					
40,0	0,503	0,726	1,291	2,783	2,908	0,000	0,000	0,000	0,000	0,000
	23	33	58	125	131					
45,0	0,503	0,726	1,291	2,783	2,907	0,000	0,000	0,000	0,000	0,000
	25	36	65	139	145					
50,0	0,503	0,726	1,291	2,783	2,907	0,000	0,000	0,000	0,000	0,000
TOTAL :	25	36	65	139	145					

AMIDAMENT DE FERMS

FULL:1

TITOL : rotonda1

PK	VOLUM (M3)				
	CAPA 1	CAPA 2	CAPA 3	CAPA 4	CAPA 5
10,0	0,502	0,726	1,400	2,787	2,913
	5	7	14	28	29
20,0	0,502	0,726	1,400	2,787	2,913
	10	15	28	56	58
30,0	0,502	0,726	1,400	2,787	2,913
	15	22	42	84	87
40,0	0,502	0,726	1,400	2,787	2,913
TOTAL :	15	22	42	84	87

AMIDAMENT DE FERMS

FULL:1

TITOL : rotonda2

PK	VOLUM (M3)									
	CAPA 1	CAPA 2	CAPA 3	CAPA 4	CAPA 5	CAPA 6	CAPA 7	CAPA 8	CAPA 9	CAPA 10
0,0	0,603	0,866	1,660	3,287	3,413	0,000	0,000	0,000	0,000	0,000
	6	9	17	33	34					
10,0	0,603	0,866	1,660	3,287	3,413	0,000	0,000	0,000	0,000	0,000
	12	17	32	63	66					
20,0	0,502	0,726	1,400	2,787	2,913	0,000	0,000	0,000	0,000	0,000
	17	24	46	91	95					
30,0	0,502	0,726	1,400	2,787	2,913	0,000	0,000	0,000	0,000	0,000
	22	31	60	119	124					
40,0	0,502	0,726	1,400	2,787	2,913	0,000	0,000	0,000	0,000	0,000
TOTAL :	22	31	60	119	124					

AMIDAMENT DE FERMS

FULL:1

TITOL : rotonda3

PK	VOLUM (M3)				
	CAPA 1	CAPA 2	CAPA 3	CAPA 4	CAPA 5
0,0	0,453	0,642	1,123	2,432	2,568
	5	6	11	24	26
10,0	0,453	0,642	1,123	2,432	2,568
	9	12	21	46	49
20,0	0,352	0,502	0,883	1,933	2,068
TOTAL :	9	12	21	46	49

AMIDAMENT DE FERMS

FULL:1

TITOL : r1

PK	VOLUM (M3)									
	CAPA 1	CAPA 2	CAPA 3	CAPA 4	CAPA 5	CAPA 6	CAPA 7	CAPA 8	CAPA 9	CAPA 10
0,0	0,053	0,096	0,211	0,533	0,706	0,000	0,000	0,000	0,000	0,000
			1	3	4					
5,0	0,053	0,096	0,211	0,533	0,708	0,000	0,000	0,000	0,000	0,000
	1	1	2	5	7					
10,0	0,053	0,096	0,211	0,533	0,710	0,000	0,000	0,000	0,000	0,000
	1	1	3	8	11					
15,0	0,053	0,096	0,211	0,533	0,708	0,000	0,000	0,000	0,000	0,000
	1	2	4	11	14					
20,0	0,053	0,096	0,211	0,533	0,706	0,000	0,000	0,000	0,000	0,000
	1	2	5	13	18					
25,0	0,053	0,096	0,211	0,533	0,706	0,000	0,000	0,000	0,000	0,000
TOTAL :	1	2	5	13	18					

AMIDAMENT DE FERMS

FULL:1

TITOL : r2

PK	VOLUM (M3)									
	CAPA 1	CAPA 2	CAPA 3	CAPA 4	CAPA 5	CAPA 6	CAPA 7	CAPA 8	CAPA 9	CAPA 10
0,0	0,053	0,096	0,211	0,533	0,706	0,000	0,000	0,000	0,000	0,000
			1	3	4					
5,0	0,053	0,096	0,211	0,533	0,708	0,000	0,000	0,000	0,000	0,000
	1	1	2	5	7					
10,0	0,053	0,096	0,211	0,533	0,707	0,000	0,000	0,000	0,000	0,000
	1	1	3	8	11					
15,0	0,053	0,096	0,211	0,533	0,706	0,000	0,000	0,000	0,000	0,000
TOTAL :	1	1	3	8	11					

AMIDAMENT DE FERMS

FULL:1

TITOL : r3

PK	VOLUM (M3)									
	CAPA 1	CAPA 2	CAPA 3	CAPA 4	CAPA 5	CAPA 6	CAPA 7	CAPA 8	CAPA 9	CAPA 10
0,0	0,053	0,096	0,211	0,533	0,706	0,000	0,000	0,000	0,000	0,000
			1	3	4					
5,0	0,053	0,096	0,211	0,533	0,707	0,000	0,000	0,000	0,000	0,000
	1	1	2	5	7					
10,0	0,053	0,096	0,211	0,533	0,708	0,000	0,000	0,000	0,000	0,000
	1	1	3	8	11					
15,0	0,053	0,096	0,211	0,533	0,706	0,000	0,000	0,000	0,000	0,000
	1	2	4	11	14					
20,0	0,053	0,096	0,211	0,533	0,706	0,000	0,000	0,000	0,000	0,000
TOTAL :	1	2	4	11	14					

AMIDAMENT DE FERMS

FULL:1

TITOL : r4

PK	VOLUM (M3)									
	CAPA 1	CAPA 2	CAPA 3	CAPA 4	CAPA 5	CAPA 6	CAPA 7	CAPA 8	CAPA 9	CAPA 10
0,0	0,053	0,096	0,211	0,533	0,706	0,000	0,000	0,000	0,000	0,000
			1	3	4					
5,0	0,053	0,096	0,211	0,533	0,706	0,000	0,000	0,000	0,000	0,000
	1	1	2	5	7					
10,0	0,053	0,096	0,211	0,533	0,709	0,000	0,000	0,000	0,000	0,000
	1	1	3	8	11					
15,0	0,053	0,096	0,211	0,533	0,707	0,000	0,000	0,000	0,000	0,000
	1	2	4	11	14					
20,0	0,053	0,096	0,211	0,533	0,706	0,000	0,000	0,000	0,000	0,000
TOTAL :	1	2	4	11	14					

INROADS

Volum terres

LLANARS	Moviment de terres (m3)				Terra vegetal (m3)			
	Àrea Desmunt	Volum desmunt	Àrea terraplè	Volum terraplè	Àrea Desmunt	Volum desmunt	Àrea terraplè	Volum terraplè
0+00,000	10,61	0	0	0	3,6	0	0	0
0+20,000	8,3	189,1	0	0	3,2	68	0	0
0+28,000	4,2	50	0	249,8	3	24,4	0	0
0+60,000	0	0	24,98	333,9	0	0	4,1	0
0+80,000	0	0	8,41	84,1	0	0	2,9	70,7
1+00,000	4,82	48,2	0	0	2,9	29,4	0	29,9
1+20,000	7,83	126,5	0	1,6	3	59,1	0,1	1,2
1+40,000	4,79	126,2	0,16	5,2	2,3	52,9	0,7	8,2
1+46,000	6,97	35,28	0,36	3,6	0	0	0,6	3,9
1+83,000	0	0	0	101,5	0	0	2,7	0
2+00,000	0	0	10,15	173,4	0	0	3	48,85
2+20,000	0	0	7,19	76,6	0	0	2,9	58,5
2+40,000	0	0	0,47	4,7	0	0	2,5	54
2+60,000	0,37	3,7	0	0	2,7	27,5	0	25,5
2+80,000	4,51	48,8	0	0	3,1	58,5	0	0
3+00,000	4,75	92,6	0	0	3,1	68,9	0	0
3+20,000	6,84	115,9	0	0	3,1	62,1	0	0
3+40,000	8,47	153,1	0	0	3,2	62,9	0	0
3+60,000	10,55	190,2	0	0	3,3	64,3	0	0
3+80,000	13,64	241,9	0	0	3,2	65,1	0	0
4+00,000	9,3	229,4	0	0	3,2	64,7	0	0
4+20,000	6,7	160	0	0	3,1	63,6	0	0
4+40,000	8,68	153,8	0	0	3,2	63,4	0	0
4+60,000	11,92	206	0	0	3,3	63,5	0	0
4+80,000	12,18	241	0	0	3,3	66,6	0	0
5+00,000	9,72	219	0	0	3,3	66,2	0	0
5+20,000	27,36	370,8	0	0	3,8	70,8	0	0
5+40,000	30,96	583,2	0	0	4,3	80,6	0	0
5+60,000	17,14	481	0	0	3,2	74,3	0	0
5+80,000	6,87	240,1	0	0	3,3	64,4	0	0
6+00,000	0	68,7	0	0	2,8	60,7	0	0
6+20,000	1,63	16,3	0	0	3	57,7	0	0
6+40,000	4,6	62,3	0	0	3,1	60,7	0	0
6+60,000	3,65	82,5	0	0	3	61,4	0	0
6+80,000	2,27	59,2	0,1	1	3	60	0	0
7+00,000	3,29	55,6	0	1	2,8	57,7	0,1	1,4
7+20,000	2,19	54,8	0	0	3	57,5	0	1,4
7+30,000	1,9	0	0	0	2	0,00	0,3	0
7+40,000	0	9,5	0	0	2,3	21,5	0,4	3,5
7+60,000	0,61	6,1	0	0	2,2	45,4	0,3	6,3
7+80,000	0	6,1	31,63	316,3	0	22,1	2	22,7
8+00,000	0	0	0	316,3	0	0,00	0	0
8+20,000	0	0	0	0	0	0,00	0	0
8+22,000	0	0	0	0	4,1	0,00	0	0
8+40,000	33,47	301,23	0	0	4,1	73,8	2	0

8+60,000	27,38	608,5	0	0	4,2	83,4	0	20
8+80,000	15,23	426,1	0	0	3,8	80,3	0	0
9+00,000	7,31	225,4	0,27	2,7	2,4	62,3	1,5	15
9+20,000	5,89	132	1,04	13,1	2,1	45,4	1,8	32,6
9+40,000	8,5	143,9	0	10,4	2,7	48,8	1	27,5
9+60,000	6	145	0	0	2	47	0	0

Total (m3)	6709,01	1695,2	2266,9	431,15
------------	---------	--------	--------	--------

LLANARS 2	Moviment de terres (m3)				Terra vegetal (m3)			
	Àrea Desmunt	Volum desmunt	Àrea terraplè	Volum terraplè	Àrea Desmunt	Volum desmunt	Àrea terraplè	Volum terraplè
0+00,000	3,79	0	0,28	0	3,5	0	0	0,00
0+10,000	10,14	69,65	0	1,4	2,8	31,4	0	0,00
0+20,000	14,9	125,2	0	0	2,8	28,1	0	0,00
0+30,000	17,85	163,75	0	0	3	28,8	0	0,00
0+40,000	20,78	193,15	0	0	3	29,7	0	0,00
0+50,000	23,48	221,3	0	0	3	30,1	0	0,00
0+60,000	22,03	227,55	0	0	3	30,4	0	0,00
0+70,000	20,57	213	0	0	3	31,3	3,7	0,00
0+80,000	13,53	170,5	1,95	9,75	3,2	28,9	0	0,7

Total (m3)	1384,1	11,15	238,7	0,7
------------	--------	-------	-------	-----

CUNYA E	Moviment de terres (m3)				Terra vegetal (m3)			
	Àrea Desmunt	Volum desmunt	Àrea terraplè	Volum terraplè	Àrea Desmunt	Volum desmunt	Àrea terraplè	Volum terraplè
0+00,000	14,91	0	0	0	2,5	0	0,00	0
0+10,000	17,72	163,15	0	0	2,6	25,4	0,00	0
0+20,000	19,48	186	0	0	2,7	26,6	0,00	0
0+30,000	20,74	201,1	0	0	2,9	28,1	0,00	0
0+40,000	19,84	202,9	0	0	2,9	29	0,00	0
0+50,000	18,76	193	0	0	2,8	28,5	0,00	0
0+60,000	17,43	180,95	0	0	2,8	28,1	0,00	0
0+69,839	16,25	168,4	0	0	2,7	27,2	0,00	0
0+80,000	14,38	153,15	0	0	2,5	25,9	0,00	0
0+90,000	10,19	122,85	0	0	2,4	24,7	0,00	0

Total (m3)	1571,5	0	243,5	0,00
------------	--------	---	-------	------

CUNYA S	Moviment de terres (m3)				Terra vegetal (m3)			
	PK	Àrea Desmunt	Volum desmunt	Àrea terraplè	Volum terraplè	Àrea Desmunt	Volum desmunt	Àrea terraplè
0+00,000	14,98	0	0	0	2,6	0,00	0	0,00
0+10,000	15,67	153,25	0,11	0,55	3,1	28,4	0	0,00
0+20,000	1,48	85,75	0	0,55	2,1	25,8	0	0,00
0+30,000	0	7,4	0	0	0	10,5	0	0,00
0+40,000	0	0	0	0	0	0,00	0	0,00
0+50,000	0	0	0	0	0	0,00	0	0,00
0+60,000	0	0	16,38	0	0	0,00	2,6	0,00
0+70,000	1,52	7,6	0	81,9	2	9,9	0,2	14,1
0+80,000	17,22	93,7	0	0	2,8	23,8	0	0,9

Total (m3)	347,7	83	98,4	15
------------	-------	----	------	----

CAMI 1	Moviment de terres (m3)				Terra vegetal (m3)			
	PK	Àrea Desmunt	Volum desmunt	Àrea terraplè	Volum terraplè	Àrea Desmunt	Volum desmunt	Àrea terraplè
0+00,000	5,26	0	0	0	1,6	0	0,00	0
0+10,000	7,16	62,1	0	0	1,7	16,3	0,00	0
0+20,000	8,37	77,65	0	0	1,6	16,4	0,00	0
0+30,000	8,8	85,85	0	0	1,6	16,1	0,00	0
0+40,000	13,95	113,75	0	0	2	17,8	0,00	0
0+50,000	21,86	179,05	0	0	2,2	21	0,00	0
0+60,000	28,3	250,8	0	0	2,2	22,3	0,00	0

Total (m3)	769,2	0	109,9	0,00
------------	-------	---	-------	------

CAMI 2	Moviment de terres (m3)				Terra vegetal (m3)			
	PK	Àrea Desmunt	Volum desmunt	Àrea terraplè	Volum terraplè	Àrea Desmunt	Volum desmunt	Àrea terraplè
0+00,000	1,2	0	0,06	0	1,2	0,00	0,1	0
0+10,000	1,22	12,1	0	0,3	1,2	12	0,2	1,5
0+20,000	0,29	7,55	0,5	2,5	1,3	12,5	0	1
0+30,000	0	1,45	0,2	3,5	0,7	10	0,7	0
0+40,000	0	0	0,61	4,05	0,9	8	0,4	3,5
0+50,000	0,85	4,25	0	3,05	0,5	7	0,9	5,5
0+60,000	0,58	7,15	0,18	0,9	1,3	9	0,1	5

Total (m3)	32,5	14,3	58,5	16,5
------------	------	------	------	------

ROTONDA A	Moviment de terres (m3)				Terra vegetal (m3)			
	PK	Àrea Desmunt	Volum desmunt	Àrea terraplè	Volum terraplè	Àrea Desmunt	Volum desmunt	Àrea terraplè
0+00,000	8,71	0	0	0	2,6	0,00	0	0,00
0+05,000	8,33	42,6	0	0	2,6	13,1	0	0,00
0+10,000	7,66	39,975	0	0	2,6	13,1	0	0,00
0+15,000	7,2	37,15	0,25	0,625	2,6	13,1	0,2	0,5
0+20,000	6,4	34	0	0,625	2,6	13,1	0	0,5
0+25,000	5,22	29,05	0	0	2,6	13,1	0	0,00

Total (m3)	182,775	1,25	65,5	1
------------	---------	------	------	---

ROTONDA B	Moviment de terres (m3)				Terra vegetal (m3)			
	PK	Àrea Desmunt	Volum desmunt	Àrea terraplè	Volum terraplè	Àrea Desmunt	Volum desmunt	Àrea terraplè
0+26,704	7,22	0	0	0	2,6	13,1	0	0,00
0+30,000	6,79	35,025	0	0	2,6	13,1	0	0,00
0+35,000	6,85	34,1	0	0	2,6	13,1	0	0,00
0+40,000	7,52	35,925	0	0	2,6	13,1	0	0,00
0+45,000	8,46	39,95	0	0	2,6	13,1	0	0,00
0+50,000	10,18	46,6	0	0	2,6	13,1	0	0,00

Total (m3)	191,6	0	78,6	0,00
------------	-------	---	------	------

ROTONDA 1	Moviment de terres (m3)				Terra vegetal (m3)			
	PK	Àrea Desmunt	Volum desmunt	Àrea terraplè	Volum terraplè	Àrea Desmunt	Volum desmunt	Àrea terraplè
0+00	2,48	0	0	0	3	0,00	0	0,00
0+10,000	2,66	25,7	0	0	3	30	0	0,00
0+20,000	3,27	29,65	0	0	2,9	29,4	0,1	0,3
0+30,000	3,99	36,3	0	0	2,9	28,8	0,1	0,7
0+40,000	4,09	40,4	0	0	3	29,2	0,4	0,4
0+44,000	5,69		0	0	3		0	0,00

Total (m3)	132,05	0	117,4	1,4
------------	--------	---	-------	-----

ROTONDA 2	Moviment de terres (m3)				Terra vegetal (m3)			
	PK	Àrea Desmunt	Volum desmunt	Àrea terraplè	Volum terraplè	Àrea Desmunt	Volum desmunt	Àrea terraplè
0+00,000	15	0	0	0	3,4	0,00	0	0,00
0+10,000	15,38	151,9	0	0	3,4	33,7	0	0,00
0+20,000	12,61	139,95	0	0	3	31,8	0	0,00
0+30,000	9,94	112,75	0	0	2,9	29,2	0	0,00
0+40,000	8,92	94,3	0	0	2,8	28,4	0	0,00

Total (m3)	498,9	0	123,1	0,00
------------	-------	---	-------	------

ROTONDA 3	Moviment de terres (m3)				Terra vegetal (m3)			
	Àrea Desmunt	Volum desmunt	Àrea terraplè	Volum terraplè	Àrea Desmunt	Volum desmunt	Àrea terraplè	Volum terraplè
0+00,000	6,79	0	0	0	2,1	0,00	0	0,00
0+10,000	6,79	67,9	0	0	2,2	21,5	0	0,00
0+20,000	3,78	52,85	0	0	2,7	19,4	0	0,00
Total (m3)		120,75		0		40,9		0,00

R 1	Moviment de terres (m3)				Terra vegetal (m3)			
	Àrea Desmunt	Volum desmunt	Àrea terraplè	Volum terraplè	Àrea Desmunt	Volum desmunt	Àrea terraplè	Volum terraplè
0+00,000	1,35	0	0	0	0,7	0,00	0	0,00
0+05,000	0,88	5,575	0	0	0,7	3,5	0	0,00
0+10,000	0,56	3,6	0	0	0,6	3,3	0	0,00
0+15,000	0,44	2,5	0	0	0,6	3,1	0	0,00
0+20,000	0,25	1,725	0	0	0,6	3,1	0	0,00
0+25,000	0	0,625	0	0	0,6	3	0	0,00
Total (m3)		14,025		0		16		0,00

R 2	Moviment de terres (m3)				Terra vegetal (m3)			
	Àrea Desmunt	Volum desmunt	Àrea terraplè	Volum terraplè	Àrea Desmunt	Volum desmunt	Àrea terraplè	Volum terraplè
0+00,000	2,39	0	0	0	0,8	0,00	0	0,00
0+05,000	1,69	10,2	0	0	0,8	4	0	0,00
0+10,000	1,81	8,75	0	0	0,8	4	0	0,00
0+15,000	1,88	9,225	0	0	0,8	4	0	0,00
Total (m3)		28,175		0		12		0,00

R 3	Moviment de terres (m3)				Terra vegetal (m3)			
	Àrea Desmunt	Volum desmunt	Àrea terraplè	Volum terraplè	Àrea Desmunt	Volum desmunt	Àrea terraplè	Volum terraplè
0+00,000	3,21	0	0	0	0,9	0,00	0	0,00
0+05,000	3,08	15,725	0	0	0,9	4,4	0	0,00
0+10,000	2,92	15	0	0	0,9	4,5	0	0,00
0+15,000	3,09	15,025	0	0	0,9	4,5	0	0,00
0+20,000	3,68	16,925	0	0	0,9	4,6	0	0,00
Total (m3)		62,675		0		18		0,00

R 4	Moviment de terres (m3)				Terra vegetal (m3)			
	Àrea Desmunt	Volum desmunt	Àrea terraplè	Volum terraplè	Àrea Desmunt	Volum desmunt	Àrea terraplè	Volum terraplè
0+00,000	3,28	0	0	0	0,9	0,00	0	0,00
0+05,000	3,16	16,1	0	0	0,9	4,4	0	0,00
0+10,000	3,26	16,05	0	0	0,9	4,5	0	0,00
0+15,000	3,63	17,225	0	0	0,9	4,5	0	0,00
0+20,000	3,61	18,1	0	0	0,9	4,5	0	0,00
Total (m3)		67,475		0		17,9		0,00

Volum fermes

LLANARS	CAPA 1		CAPA 2		CAPA 3		CAPA 4		CAPA 5	
	pk	Àrea	volum	Àrea	volum	Àrea	volum	Àrea	volum	Àrea
0+00,000	0,603	0,000	0,866	0,000	1,531	0,000	3,282	0,000	3,408	0,000
0+20,000	0,505	11,082	0,725	15,910	1,290	28,210	2,785	60,320	2,910	61,930
0+28,000	0,505	4,042	0,725	5,800	1,290	10,320	2,785	22,280	2,910	23,280
0+60,000	0,505	0,000	0,725	0,000	1,290	0,000	2,785	0,000	2,910	0,000
0+80,000	0,505	10,104	0,725	14,500	1,290	25,800	2,785	55,700	2,910	58,200
1+00,000	0,505	10,104	0,725	14,500	1,290	25,800	2,785	55,700	2,910	58,200
1+20,000	0,505	10,104	0,725	14,500	1,290	25,800	2,785	55,700	2,910	58,200
1+40,000	0,505	10,104	0,725	14,500	1,290	25,800	2,785	55,700	2,910	58,200
1+46,000	0,505	3,031	0,725	4,350	1,290	7,740	2,785	16,710	2,910	17,460
1+83,000	0,505	0,000	0,725	0,000	1,290	0,000	2,785	0,000	2,910	0,000
2+00,000	0,505	8,588	0,725	12,325	1,290	21,930	2,785	47,345	2,910	49,470
2+20,000	0,505	10,104	0,725	14,500	1,290	25,800	2,785	55,700	2,910	58,200
2+40,000	0,505	10,104	0,725	14,500	1,290	25,800	2,785	55,700	2,910	58,200
2+60,000	0,505	10,104	0,725	14,500	1,290	25,800	2,785	55,700	2,910	58,200
2+80,000	0,505	10,104	0,725	14,500	1,290	25,800	2,785	55,700	2,910	58,200
3+00,000	0,505	10,104	0,725	14,500	1,290	25,800	2,785	55,700	2,910	58,200
3+20,000	0,505	10,104	0,725	14,500	1,290	25,800	2,785	55,700	2,910	58,200
3+40,000	0,505	10,104	0,725	14,500	1,290	25,800	2,785	55,700	2,910	58,200
3+60,000	0,505	10,104	0,725	14,500	1,290	25,800	2,785	55,700	2,910	58,200
3+80,000	0,505	10,104	0,725	14,500	1,290	25,800	2,785	55,700	2,910	58,200
4+00,000	0,505	10,104	0,725	14,500	1,290	25,800	2,785	55,700	2,910	58,200
4+20,000	0,505	10,104	0,725	14,500	1,290	25,800	2,785	55,700	2,910	58,200
4+40,000	0,505	10,104	0,725	14,500	1,290	25,800	2,785	55,700	2,910	58,200
4+60,000	0,505	10,104	0,725	14,500	1,290	25,800	2,785	55,700	2,910	58,200
4+80,000	0,505	10,104	0,725	14,500	1,290	25,800	2,785	55,700	2,910	58,200
5+00,000	0,505	10,104	0,725	14,500	1,290	25,800	2,785	55,700	2,910	58,200
5+20,000	0,505	10,104	0,725	14,500	1,290	25,800	2,785	55,700	2,910	58,200
5+40,000	0,505	10,104	0,725	14,500	1,290	25,800	2,785	55,700	2,910	58,200
5+60,000	0,505	10,104	0,725	14,500	1,290	25,800	2,785	55,700	2,910	58,200
5+80,000	0,505	10,104	0,725	14,500	1,290	25,800	2,785	55,700	2,910	58,200
6+00,000	0,505	10,104	0,725	14,500	1,290	25,800	2,785	55,700	2,910	58,200
6+20,000	0,505	10,104	0,725	14,500	1,290	25,800	2,785	55,700	2,910	58,200

6+40,000	0,505	10,104	0,725	14,500	1,290	25,800	2,785	55,700	2,910	58,200
6+60,000	0,505	10,104	0,725	14,500	1,290	25,800	2,785	55,700	2,910	58,200
6+80,000	0,505	10,104	0,725	14,500	1,290	25,800	2,785	55,700	2,910	58,200
7+00,000	0,505	10,104	0,725	14,500	1,290	25,800	2,785	55,700	2,910	58,200
7+20,000	0,505	10,104	0,725	14,500	1,290	25,800	2,785	55,700	2,910	58,200
7+30,000	0,505	0,000	0,725	0,000	1,290	0,000	2,785	0,000	2,910	0,000
7+40,000	0,505	5,052	0,725	7,250	1,290	12,900	2,785	27,850	2,910	29,100
7+60,000	0,505	10,104	0,725	14,500	1,290	25,800	2,785	55,700	2,910	58,200
7+80,000	0,505	10,104	0,725	14,500	1,290	25,800	2,785	55,700	2,910	58,200
8+00,000	0,000	0,000	0,000	0,000	0,000	0,000	0,000	0,000	0,000	0,000
8+20,000	0,000	0,000	0,000	0,000	0,000	0,000	0,000	0,000	0,000	0,000
8+22,000	0,678	0,000	0,971	0,000	1,711	0,000	3,658	0,000	3,783	0,000
8+40,000	0,678	12,204	0,971	17,478	1,711	30,798	3,658	65,844	3,783	68,094
8+60,000	0,678	13,560	0,971	19,420	1,711	34,220	3,658	73,160	3,783	75,660
8+80,000	0,678	13,560	0,971	19,420	1,711	34,220	3,658	73,160	3,783	75,660
9+00,000	0,678	13,560	0,971	19,420	1,711	34,220	3,658	73,160	3,783	75,660
9+20,000	0,678	13,560	0,971	19,420	1,711	34,220	3,658	73,160	3,783	75,660
9+40,000	0,678	13,560	0,971	19,420	1,711	34,220	3,658	73,160	3,783	75,660
9+60,000	0,505	11,830	0,725	16,960	1,290	30,010	2,785	64,430	2,910	66,930

Total (m3)	446,957	641,173	1138,608	2452,979	2556,964
------------	---------	---------	----------	----------	----------

LLANARS 2	Volum ferms (m3)									
	CAPA 1		CAPA 2		CAPA 3		CAPA 4		CAPA 5	
	pk	Àrea	volum	Àrea	volum	Àrea	volum	Àrea	volum	Àrea
0+00,000	0,454	0,000	0,656	0,000	1,171	0,000	2,534	0,000	2,569	0,000
0+10,000	0,454	4,450	0,656	6,560	1,171	11,710	2,534	25,340	2,569	25,690
0+20,000	0,454	4,450	0,656	6,560	1,171	11,710	2,534	25,340	2,569	25,690
0+30,000	0,454	4,450	0,656	6,560	1,171	11,710	2,534	25,340	2,569	25,690
0+40,000	0,454	4,450	0,656	6,560	1,171	11,710	2,534	25,340	2,569	25,690
0+50,000	0,454	4,450	0,656	6,560	1,171	11,710	2,534	25,340	2,569	25,690
0+60,000	0,454	4,450	0,656	6,560	1,171	11,710	2,534	25,340	2,569	25,690
0+70,000	0,454	4,450	0,656	6,560	1,171	11,710	2,534	25,340	2,569	25,690
0+80,000	0,454	4,450	0,656	6,560	1,171	11,710	2,534	25,340	2,569	25,690

Total (m3)	35,600	52,480	93,680	202,720	205,520
------------	--------	--------	--------	---------	---------

CUNYA E	Volum ferms (m3)									
	CAPA 1		CAPA 2		CAPA 3		CAPA 4		CAPA 5	
	pk	Àrea	volum	Àrea	volum	Àrea	volum	Àrea	volum	Àrea
0+00,000	0,330	0,000	0,479	0,000	0,867	0,000	1,950	0,000	2,040	0,000
0+10,000	0,330	3,300	0,479	4,790	0,867	8,670	1,950	19,500	2,040	20,400
0+20,000	0,330	3,300	0,479	4,790	0,867	8,670	1,950	19,500	2,040	20,400
0+30,000	0,330	3,300	0,479	4,790	0,867	8,670	1,950	19,500	2,040	20,400
0+40,000	0,330	3,300	0,479	4,790	0,867	8,670	1,950	19,500	2,040	20,400
0+50,000	0,330	3,300	0,479	4,790	0,867	8,670	1,950	19,500	2,040	20,400
0+60,000	0,330	3,300	0,479	4,790	0,867	8,670	1,950	19,500	2,040	20,400
0+70,000	0,330	3,300	0,479	4,790	0,867	8,670	1,950	19,500	2,040	20,400
0+80,000	0,330	3,300	0,479	4,790	0,867	8,670	1,950	19,500	2,040	20,400
0+90,000	0,330	3,300	0,479	4,790	0,867	8,670	1,950	19,500	2,040	20,400

Total (m3)	29,700	43,110	78,030	175,500	183,600
------------	--------	--------	--------	---------	---------

CUNYA S	Volum ferms (m3)									
	CAPA 1		CAPA 2		CAPA 3		CAPA 4		CAPA 5	
	pk	Àrea	volum	Àrea	volum	Àrea	volum	Àrea	volum	Àrea
0+00,000	0,330	0,000	0,479	0,000	0,867	0,000	1,950	0,000	2,040	0,000
0+10,000	0,330	3,300	0,479	4,790	0,867	8,670	1,950	19,500	2,040	20,400
0+20,000	0,330	3,300	0,479	4,790	0,867	8,670	1,950	19,500	2,040	20,400
0+30,000	0,000	0,000	0,000	0,000	0,000	0,000	0,000	0,000	0,000	0,000
0+40,000	0,000	0,000	0,000	0,000	0,000	0,000	0,000	0,000	0,000	0,000
0+50,000	0,000	0,000	0,000	0,000	0,000	0,000	0,000	0,000	0,000	0,000
0+60,000	0,330	0,000	0,479	0,000	0,867	0,000	1,950	0,000	2,040	0,000
0+70,000	0,330	3,300	0,479	4,790	0,867	8,670	1,950	19,500	2,040	20,400
0+80,000	0,330	3,300	0,479	4,790	0,867	8,670	1,950	19,500	2,040	20,400

Total (m3)	13,200	19,160	34,680	78,000	81,600
------------	--------	--------	--------	--------	--------

CAMI 1	Volum ferms (m3)									
	CAPA 1		CAPA 2		CAPA 3		CAPA 4		CAPA 5	
	pk	Àrea	volum	Àrea	volum	Àrea	volum	Àrea	volum	Àrea
0+00,000	0,225	0,000	0,315	0,000	0,550	0,000	1,130	0,000	1,130	0,000
0+10,000	0,225	2,250	0,315	3,150	0,550	5,500	1,130	11,300	1,130	11,300
0+20,000	0,225	2,250	0,315	3,150	0,550	5,500	1,130	11,300	1,130	11,300
0+30,000	0,225	2,250	0,315	3,150	0,550	5,500	1,130	11,300	1,130	11,300
0+40,000	0,225	2,250	0,315	3,150	0,550	5,500	1,130	11,300	1,130	11,300
0+50,000	0,225	2,250	0,315	3,150	0,550	5,500	1,130	11,300	1,130	11,300
0+60,000	0,225	2,250	0,315	3,150	0,550	5,500	1,130	11,300	1,130	11,300

Total (m3)	13,500	18,900	33,000	67,800	67,800
------------	--------	--------	--------	--------	--------

Volum ferms (m3)										
CAMI 2	CAPA 1		CAPA 2		CAPA 3		CAPA 4		CAPA 5	
	Àrea	volum	Àrea	volum	Àrea	volum	Àrea	volum	Àrea	volum
0+00,000	0,225	0,000	0,315	0,000	0,550	0,000	1,130	0,000	1,130	0,000
0+10,000	0,225	2,250	0,315	3,150	0,550	5,500	1,130	11,300	1,130	11,300
0+20,000	0,225	2,250	0,315	3,150	0,550	5,500	1,130	11,300	1,130	11,300
0+30,000	0,225	2,250	0,315	3,150	0,550	5,500	1,130	11,300	1,130	11,300
0+40,000	0,225	2,250	0,315	3,150	0,550	5,500	1,130	11,300	1,130	11,300
0+50,000	0,225	2,250	0,315	3,150	0,550	5,500	1,130	11,300	1,130	11,300
0+60,000	0,225	2,250	0,315	3,150	0,550	5,500	1,130	11,300	1,130	11,300
Total (m3)	13,500		18,900		33,000		67,800		67,800	

Volum ferms (m3)										
ROTONDA A	CAPA 1		CAPA 2		CAPA 3		CAPA 4		CAPA 5	
	Àrea	volum	Àrea	volum	Àrea	volum	Àrea	volum	Àrea	volum
0+00,000	0,502	0,000	0,712	0,000	1,288	0,000	2,780	0,000	2,890	0,000
0+05,000	0,502	2,509	0,712	3,560	1,288	6,440	2,780	13,900	2,890	14,450
0+10,000	0,502	2,509	0,712	3,560	1,288	6,440	2,780	13,900	2,890	14,450
0+15,000	0,502	2,509	0,712	3,560	1,288	6,440	2,780	13,900	2,890	14,450
0+20,000	0,502	2,509	0,712	3,560	1,288	6,440	2,780	13,900	2,890	14,450
0+25,000	0,502	2,509	0,712	3,560	1,288	6,440	2,780	13,900	2,890	14,450
0+26,700	0,502	0,502	0,712	0,712	1,288	1,288	2,780	2,780	2,890	2,890
Total (m3)	13,044		18,512		33,488		72,280		75,140	

Volum ferms (m3)										
ROTONDA B	CAPA 1		CAPA 2		CAPA 3		CAPA 4		CAPA 5	
	Àrea	volum	Àrea	volum	Àrea	volum	Àrea	volum	Àrea	volum
0+26,704	0,502	0,000	0,712	0,000	1,288	0,000	2,780	0,000	2,890	0,000
0+30,000	0,502	2,509	0,712	3,560	1,288	6,440	2,780	13,900	2,890	14,450
0+35,000	0,502	2,509	0,712	3,560	1,288	6,440	2,780	13,900	2,890	14,450
0+40,000	0,502	2,509	0,712	3,560	1,288	6,440	2,780	13,900	2,890	14,450
0+45,000	0,502	2,509	0,712	3,560	1,288	6,440	2,780	13,900	2,890	14,450
0+50,000	0,502	2,509	0,712	3,560	1,288	6,440	2,780	13,900	2,890	14,450
0+53,400	0,502	2,509	0,712	3,560	1,288	6,440	2,780	8,340	2,890	8,670
Total (m3)	15,051		21,360		38,640		77,840		80,920	

Volum ferms (m3)										
ROTONDA 2	CAPA 1		CAPA 2		CAPA 3		CAPA 4		CAPA 5	
	Àrea	volum	Àrea	volum	Àrea	volum	Àrea	volum	Àrea	volum
0+00,000	0,505	0,000	0,725	0,000	1,290	0,000	2,785	0,000	2,910	0,000
0+10,000	0,505	5,052	0,725	7,250	1,290	12,900	2,785	27,850	2,910	29,100
0+20,000	0,505	5,052	0,725	7,250	1,290	12,900	2,785	27,850	2,910	29,100
0+30,000	0,505	5,052	0,725	7,250	1,290	12,900	2,785	27,850	2,910	29,100
0+40,000	0,505	5,052	0,725	7,250	1,290	12,900	2,785	27,850	2,910	29,100
Total (m3)	20,208		29,000		51,600		111,400		116,400	

Volum ferms (m3)										
ROTONDA 3	CAPA 1		CAPA 2		CAPA 3		CAPA 4		CAPA 5	
	Àrea	volum	Àrea	volum	Àrea	volum	Àrea	volum	Àrea	volum
0+00,000	0,450	0,000	0,640	0,000	1,120	0,000	2,430	0,000	2,560	0,000
0+10,000	0,450	4,600	0,640	6,400	1,120	11,200	2,430	24,300	2,560	25,600
0+20,000	0,450	4,600	0,640	6,400	1,120	11,200	2,430	24,300	2,560	25,600
Total (m3)	9,200		12,800		22,400		48,600		51,200	

Volum ferms (m3)										
R 1	CAPA 1		CAPA 2		CAPA 3		CAPA 4		CAPA 5	
	Àrea	volum	Àrea	volum	Àrea	volum	Àrea	volum	Àrea	volum
0+00,000	0,055	0,000	0,099	0,000	0,215	0,000	0,538	0,000	0,710	0,000
0+05,000	0,055	0,275	0,099	0,495	0,215	1,075	0,538	2,690	0,710	3,550
0+10,000	0,055	0,275	0,099	0,495	0,215	1,075	0,538	2,690	0,710	3,550
0+15,000	0,055	0,275	0,099	0,495	0,215	1,075	0,538	2,690	0,710	3,550
0+20,000	0,055	0,275	0,099	0,495	0,215	1,075	0,538	2,690	0,710	3,550
0+25,000	0,055	0,275	0,099	0,495	0,215	1,075	0,538	2,690	0,710	3,550
Total (m3)	1,375		2,475		5,375		13,450		17,750	

Volum ferms (m3)										
R 2	CAPA 1		CAPA 2		CAPA 3		CAPA 4		CAPA 5	
	Àrea	volum	Àrea	volum	Àrea	volum	Àrea	volum	Àrea	volum
0+00,000	0,055	0,000	0,099	0,000	0,215	0,000	0,538	0,000	0,710	0,000
0+05,000	0,055	0,275	0,099	0,495	0,215	1,075	0,538	2,690	0,710	3,550
0+10,000	0,055	0,275	0,099	0,495	0,215	1,075	0,538	2,690	0,710	3,550
0+15,000	0,055	0,275	0,099	0,495	0,215	1,075	0,538	2,690	0,710	3,550
Total (m3)	0,825		1,485		3,225		8,070		10,650	

Volum ferms (m3)										
R 3	CAPA 1		CAPA 2		CAPA 3		CAPA 4		CAPA 5	
	Àrea	volum	Àrea	volum	Àrea	volum	Àrea	volum	Àrea	volum
0+00,000	0,055	0,000	0,099	0,000	0,215	0,000	0,538	0,000	0,710	0,000
0+05,000	0,055	0,275	0,099	0,495	0,215	1,075	0,538	2,690	0,710	3,550
0+10,000	0,055	0,275	0,099	0,495	0,215	1,075	0,538	2,690	0,710	3,550
0+15,000	0,055	0,275	0,099	0,495	0,215	1,075	0,538	2,690	0,710	3,550
0+20,000	0,055	0,275	0,099	0,495	0,215	1,075	0,538	2,690	0,710	3,550
Total (m3)	1,100		1,980		4,300		10,760		14,200	

Volum ferms (m3)										
R 4	CAPA 1		CAPA 2		CAPA 3		CAPA 4		CAPA 5	
	Àrea	volum	Àrea	volum	Àrea	volum	Àrea	volum	Àrea	volum
0+00,000	0,055	0,000	0,099	0,000	0,215	0,000	0,538	0,000	0,710	0,000
0+05,000	0,055	0,275	0,099	0,495	0,215	1,075	0,538	2,690	0,710	3,550
0+10,000	0,055	0,275	0,099	0,495	0,215	1,075	0,538	2,690	0,710	3,550
0+15,000	0,055	0,275	0,099	0,495	0,215	1,075	0,538	2,690	0,710	3,550
0+20,000	0,055	0,275	0,099	0,495	0,215	1,075	0,538	2,690	0,710	3,550
Total (m3)	1,100		1,980		4,300		10,760		14,200	