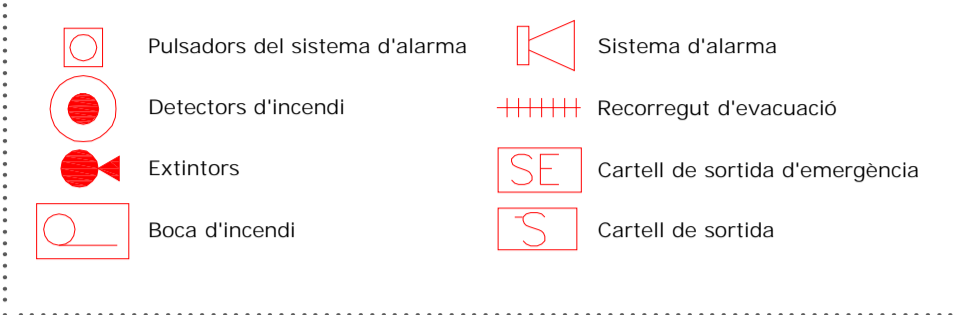
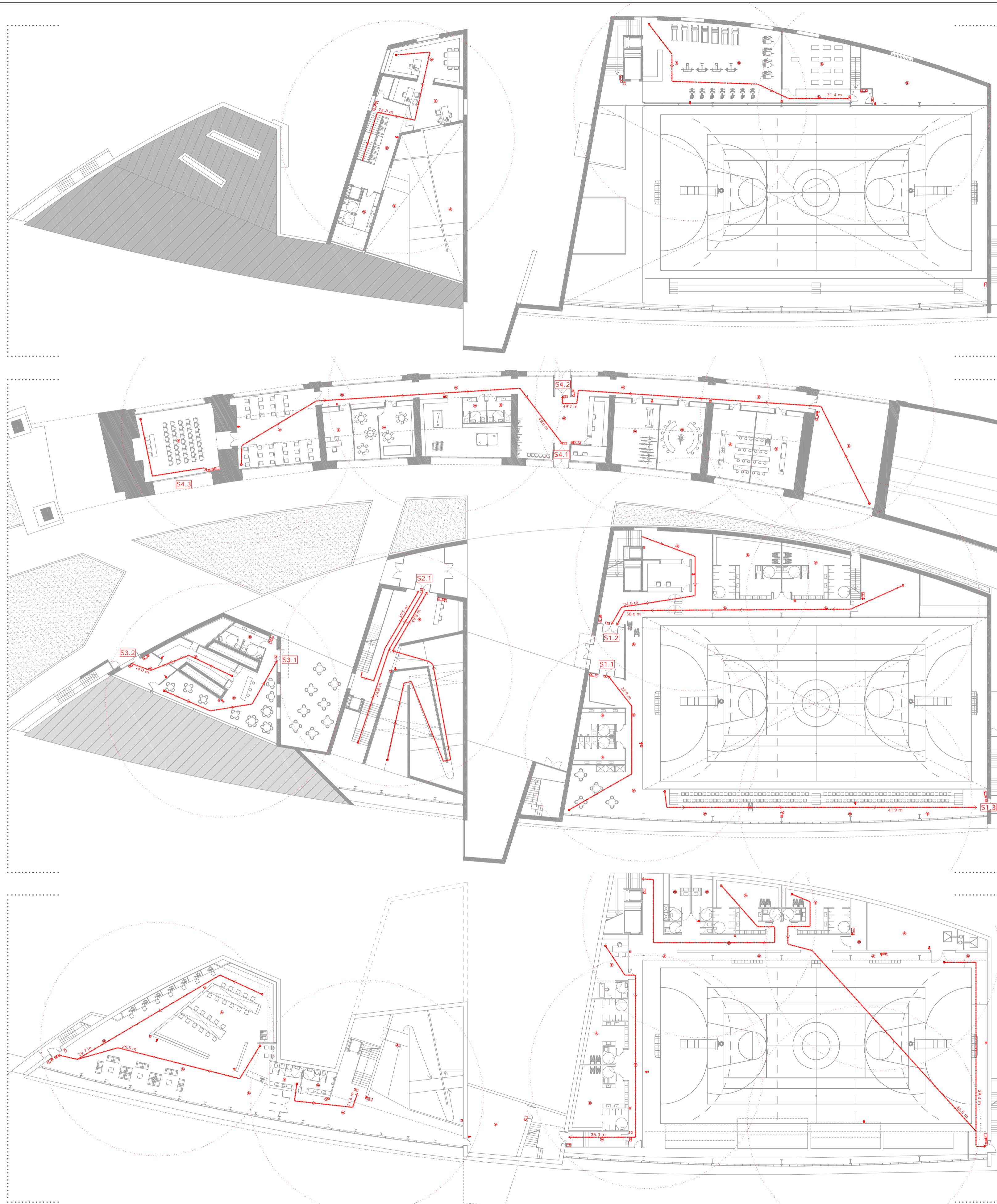


# cte DB SI seguretat en cas d'incendi



## COMPARTIMENTACIÓ EN SECTORS

La superfície construïda de cada sector d'incendi no deu excedir de 2.500 m<sup>2</sup>, excepte en els següents casos:

- Els espais destinats a públic assegut en seients fixos (...), així com a recintes esportius poden constituir un sector d'incendi de superfície construïda major de 2.500 m<sup>2</sup> sempre que:
  - a) estiguin compartimentats respecte d'altres zones mitjançant elements EI 120;
  - b) tinguin resolta l'evacuació mitjançant sortides de planta que comuniquin, o bé amb un sector de risc mínim a través de vestíbuls de independència, o bé amb un espai exterior segur;
  - c) els materials de revestiment siguin B-s1, d0 a parets i sostres i B-s1 a terres;
  - d) la densitat de la càrrega del foc deguda als materials de revestiments i al mobiliari fixe no excedeixi de 200 MJ/m<sup>2</sup>;
  - e) no existeixi sobre aquests espais cap zona habitable.

Resistència al foc de les parets, sostres i portes que delimiten sectors d'incendi

PÚBLICA CONCURRENCIA	
Plantes sota rasant (sota planta d'evacuació):	EI 120
Plantes sobre rasant h < 15 m:	EI 90

## LOCALS I ZONES DE RISC ESPECIAL

A QUAISVOL EDIFICI O ESTABLIMENT:

- Tallers de manteniment, magatzems d'elements combustibles (mobiliari, neteja,...), arxius de documents, ...
- Sales de màquines d'instal·lacions de climatització
- Local de contadors d'electricitat i de quadres generals de distribució

100 < V < 200 m <sup>3</sup>	RISC BAIX
- En tot cas	RISC BAIX
- En tot cas	RISC BAIX

CARACTERÍSTIQUES (RISC BAIX)

- Resistència al foc estructura portant: R 90
- Resistència al foc de les parets i sostres que separen la zona de la resta de l'edifici: EI 90
- Portes de comunicació amb la resta de l'edifici: EI+ 45-C5
- Màxim recorregut d'evacuació fins a alguna sortida del local: 25 m

## DENSITATS D'Ocupació PÚBLICA CONCURRENCIA

Aules Tallers:	5	m <sup>2</sup> per persona
Aules:	2/15	m <sup>2</sup> per persona
Vestíbul/Galeries:	2	m <sup>2</sup> per persona
Administratiu:	10	m <sup>2</sup> per persona
Sala lectura:	2	m <sup>2</sup> per persona
Grades:	05	m <sup>2</sup> per persona
Gimnàs:	15	m <sup>2</sup> per persona
Gimnàs amb màquines:	5	m <sup>2</sup> per persona
Vestuaris:	3	m <sup>2</sup> per persona
Serveis de diagnòstic:	10	m <sup>2</sup> per persona
Bar:	15	m <sup>2</sup> per persona
Zona de serveis:	10	m <sup>2</sup> per persona

## CÀLCUL D'Ocupació

Vestíbul Centre Cívic	58 m <sup>2</sup> / 2 =	29 persones	272
Recepció	14 m <sup>2</sup> / 2 =	7 persones	
Pas 1	77 m <sup>2</sup> / 10 =	8 persones	
Tallers	198 m <sup>2</sup> / 5 =	40 persones	
Magatzem de tallers	122 m <sup>2</sup> / 40 =	3 persones	
Pas 2	76 m <sup>2</sup> / 10 =	8 persones	
Sala de Jocs	68 m <sup>2</sup> / 5 =	14 persones	
Brossal i Despatx	74 m <sup>2</sup> / 2 =	37 persones	
Aules	191 m <sup>2</sup> / 2 =	96 persones	
Vestíbul espai Cultural	82 m <sup>2</sup> / 2 =	41 persones	
Pas administratiu	44 m <sup>2</sup> / 10 =	4 persones	
Administració	66 m <sup>2</sup> / 10 =	7 persones	
Rampa expositiu	167 m <sup>2</sup> / 2 =	84 persones	
Vestíbul Biblioteca	94 m <sup>2</sup> / 2 =	47 persones	
Servei de Prèstec	14 m <sup>2</sup> / 10 =	2 persones	1.049
Biblioteca	325 m <sup>2</sup> / 2 =	162 persones	
Vestíbul Centre Esportiu pas (PB)	68 m <sup>2</sup> / 2 =	34 persones	
Grades	179 m <sup>2</sup> / 10 =	18 persones	
Zona circulació a vestuaris (PB)	74 m <sup>2</sup> / 05 =	148 persones	
Vestuaris (PB)	93 m <sup>2</sup> / 10 =	9 persones	
Vestuaris (PB)	91 m <sup>2</sup> / 3 =	30 persones	
Zona circulació a vestuaris (P-1)	128 m <sup>2</sup> / 10 =	13 persones	
Vestuaris arbitres	29 m <sup>2</sup> / 3 =	9 persones	
Vestuaris 1 i 2	69 m <sup>2</sup> / 3 =	23 persones	
Vestuaris 3 i 4	68 m <sup>2</sup> / 3 =	23 persones	
Infermeria	23 m <sup>2</sup> / 10 =	2 persones	58
Pista	940 m <sup>2</sup> / 15 =	626 persones	
Magatzem pista	64 m <sup>2</sup> / 40 =	2 persones	
Fitness	220 m <sup>2</sup> / 5 =	44 persones	
Gimnàs 1 i 2	101 m <sup>2</sup> / 15 =	67 persones	
Magatzem gimnàs	31 m <sup>2</sup> / 40 =	1 persona	
Cafeteria	81 m <sup>2</sup> / 15 =	54 persones	
Serveis de Cafeteria	36 m <sup>2</sup> / 10 =	4 persones	

## RECORREGUTS D'EVACUACIÓ

NOMBRE DE SORTIDES I LONGITUD DELS RECORREGUTS D'EVACUACIÓ

Com que es tracta d'un edifici amb una ocupació superior a 100 persones i de pública concurrència, les plantes o recintes han de disposar de més d'una sortida de planta o sortida de recinte respectivament.

La longitud dels recorreguts d'evacuació fins a alguna sortida de planta no pot ser superior a 50 metres.

La longitud dels recorreguts d'evacuació des del seu origen fins a arribar a algun punt on existeixin al menys dos recorreguts diferents no superarà els 25 metres.

La longitud dels recorreguts d'evacuació pot augmentar un 25% quan es tracti de sectors d'incendi protegits amb una instal·lació automàtica d'extinció.

## DI MENSIONAT DELS ELEMENTS D'EVACUACIÓ

PORTES I PASSOS: A>P/200 > 0,80 m (l'amplada de cada fulla de la porta no serà menor a 0,60 metres ni superior a 1,20m).

PASSADISSOS: A>P/200 > 1,00 m

ESCALES NO PROTEGIDES per evacuació descendent: A > P/160 per evacuació ascendent: A > P/ (160-10h)

ESCALES PROTEGIDES: E • 3S + 160As PASSADISSOS PROTEGITS: P • 3S + 200A

PASOS, PASSADISSOS I RAMPES A L'AIRE LLIURE: A> P/600 > 1,00m ESCALES A L'AIRE LLIURE: A>P/480 > 1,00m

## INSTAL·LACIONS DE PROTECCIÓ CONTRA INCENDIS

EXTINTORS PORTÀTILS\_ un extintor d'eficàcia 21A-113B, a 15 metres de recorreguts en cada planta, com a màxim, des de tot origen d'evacuació, en zones de risc especial determinades

BOQUES D'INCENDI\_ si la superfície construïda supera els 500 m<sup>2</sup> i en zones de risc especial alt

ASCENSOR D'EMERGENCIA\_ en plantes amb alçada d'evacuació superior a 50m.

HIDRANTS EXTERIORS\_ si l'alçada d'evacuació descendent supera els 28m o si la ascendent supera els 6m, així com també a tots els establiments amb densitat superior a 1 persona/5m<sup>2</sup> i amb superfície compresa entre 2000 i 10.000m<sup>2</sup>.

INSTAL·LACIÓ AUTOMÀTICA D'EXTINCIÓ\_ en tot edifici amb alçada d'evacuació superior a 80m.

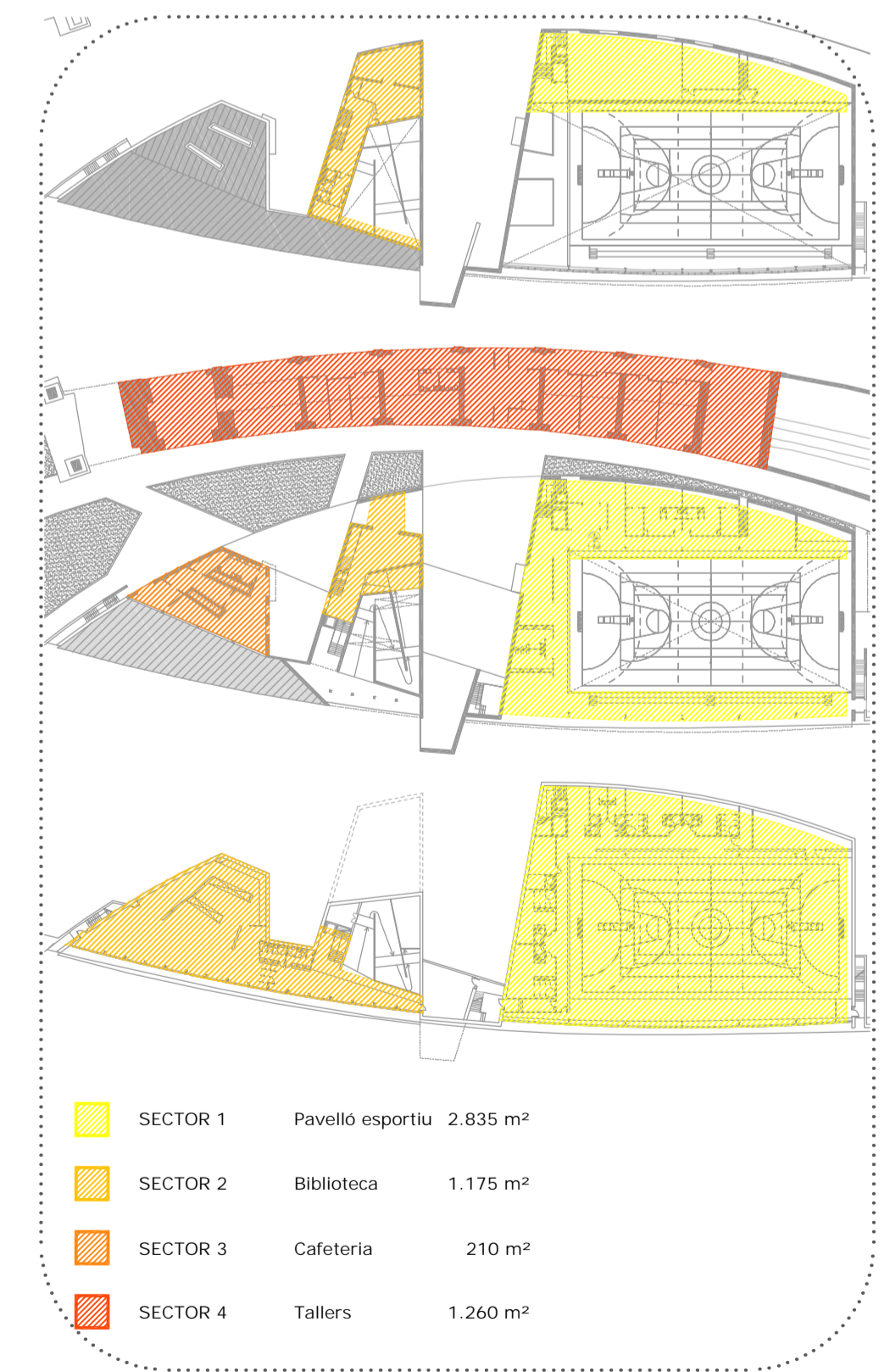
Per a edificis de pública concurrència

COLUMNA SECA\_ si l'alçada d'evacuació supera els 24 m.

SISTEMA D'ALARMA\_ si la ocupació és superior a 500 persones. El sistema ha de ser capaç d'emetre missatges per megafonia. Pulsadors cada 25m de recorregut de planta i a prop de les sortides. Com a mínim un sistema d'alarma a cada sector d'incendi i a prop de les sortides.

SISTEMA DE DETECCIÓ D'INCENDI\_ si la superfície construïda excedeix de 1000 m<sup>2</sup>

HIDRANTS EXTERIORS\_ a cines, teatres, auditoris i discoteques amb superfície construïda compresa entre 500 i 10.000 m<sup>2</sup> i en recintes esportius amb superfície construïda compresa entre 500 i 10.000m<sup>2</sup>.



SECTOR 1	Pavelló esportiu	2.835 m <sup>2</sup>
SECTOR 2	Biblioteca	1.175 m <sup>2</sup>
SECTOR 3	Cafeteria	210 m <sup>2</sup>
SECTOR 4	Tallers	1.260 m <sup>2</sup>