

Críteris d'II-luminació

II-luminació interior

Degut a la multiplicitat d'activitats que es desenvolupen a dins de l'edifici comporta que els críteris d'II-luminació no puguin ser generals i es prendran segons l'activitat a desenvolupar-se.

La II-luminació a la zona d'oficines es realitza amb una II-luminació ambiental a través d'unes làmpades fluorescents. Sistema de llum directe i indirecte. Aconseguint una llum uniforme per a tota la zona d'oficines.

La zona de biblioteca s'II-luminarà amb lluminària suspesa de làmpades halògenes i halogenours metàl·lics, aconseguin llums puntuals ideals per a il·luminar les zones de lectura i prestatges.

Per II-luminar els espais comuns es proposa fer-ho amb làmpades fluorescents compactes de consum reduït, ja que el seu ús serà continuat, aquest tipus proporciona un major rendiment amb menor potència consumida. Aquestes làmpades estaran empotrades al cel ras.

- En les zones de les oficines i biblioteca es garantirà una zona de treball de 500 lux.

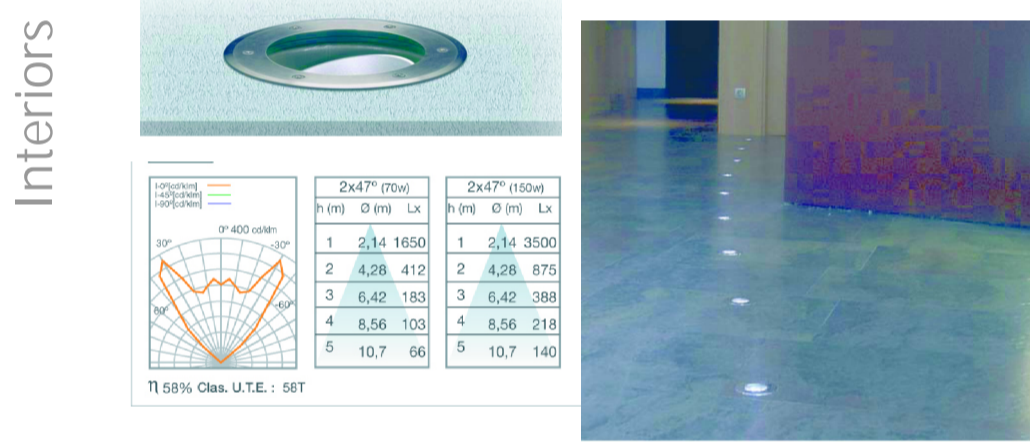
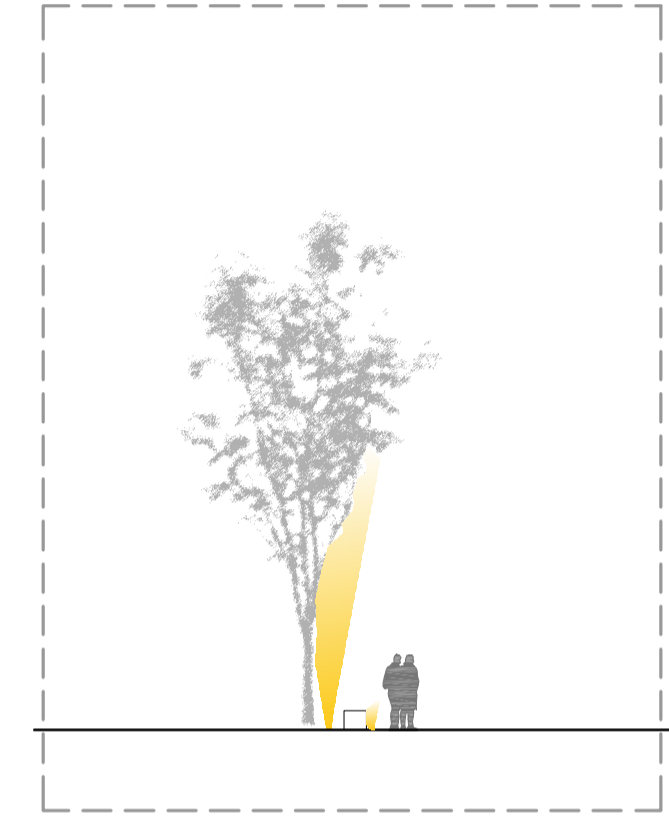
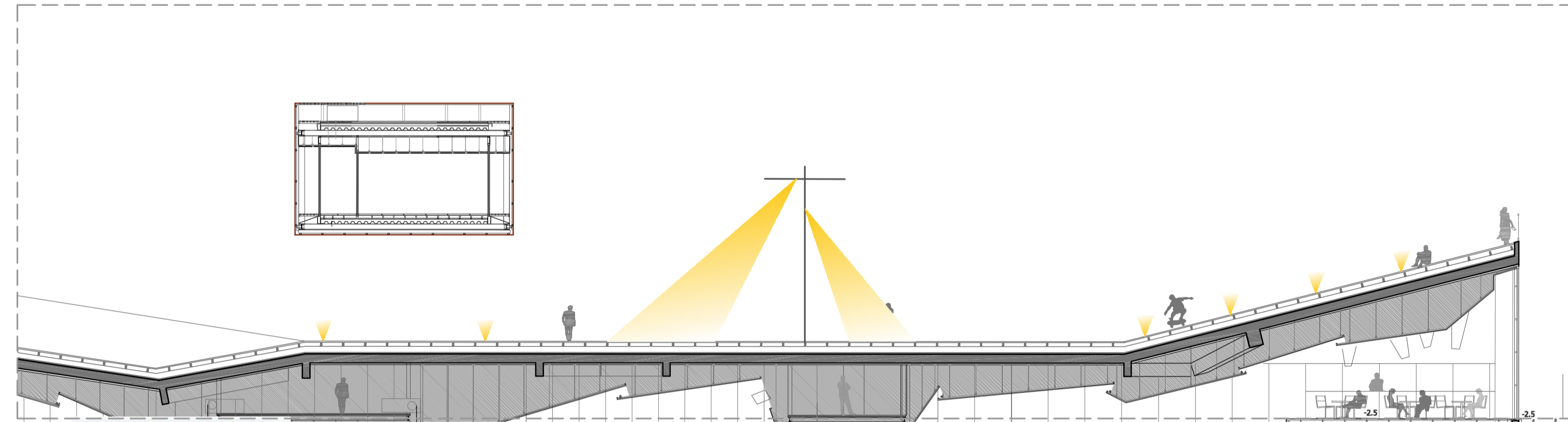
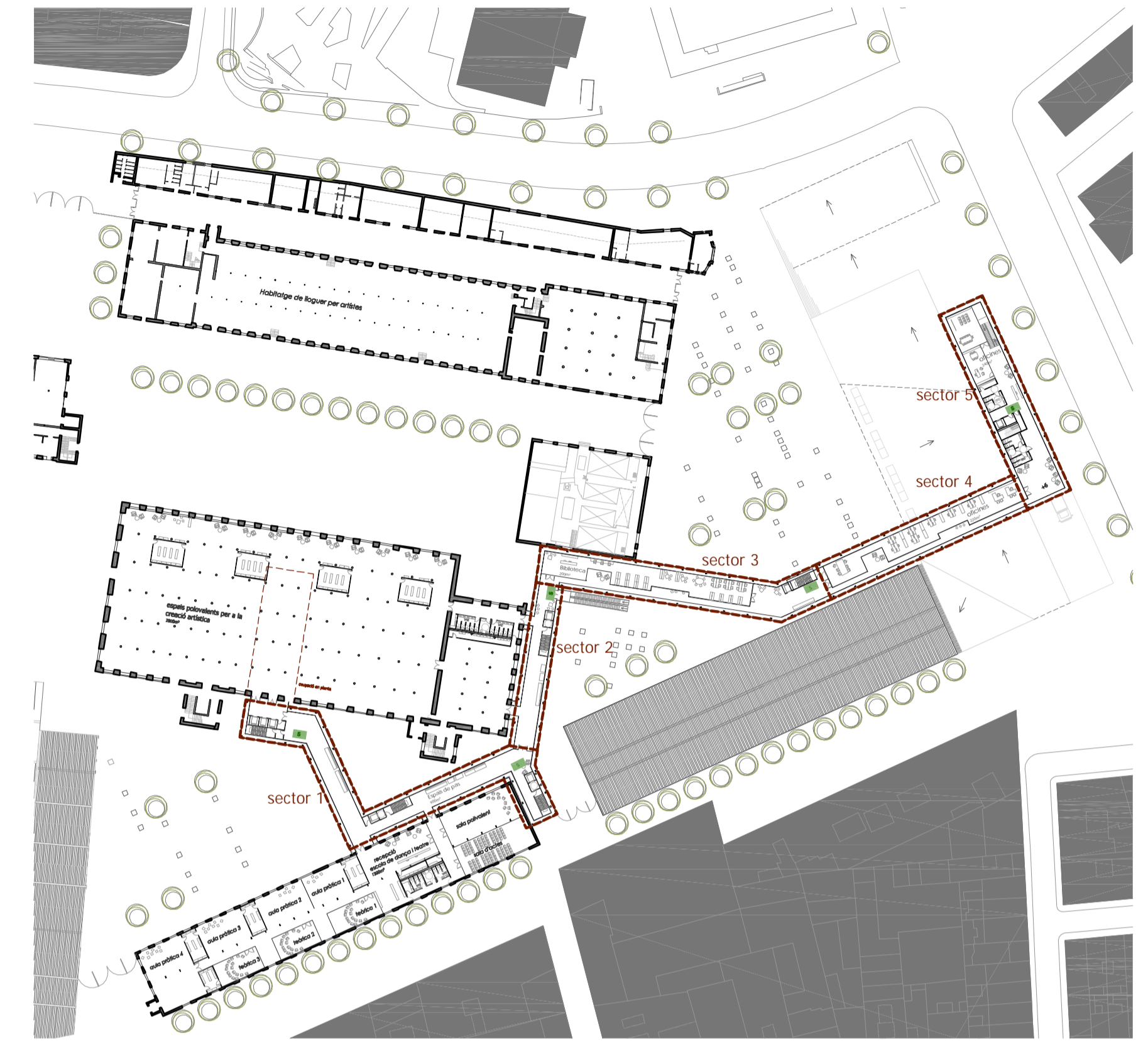
- Pel vestíbul i zones comuns, una il·luminació mitja de 300 lux

II-luminació exterior

- La II-luminació exterior es realitzarà amb uns punts de llum empotrats a terra seguint els principals recorreguts per tal d'afavorir els moviments dels usuaris.

- Es proposen punts de llum empotrats amb sistema LED d'alta inesitat per a la II-luminació d'elements singulars.

- A més es reforça amb una II-luminació ambiental amb fanals de peu distribuïts al voltant de la plaça.



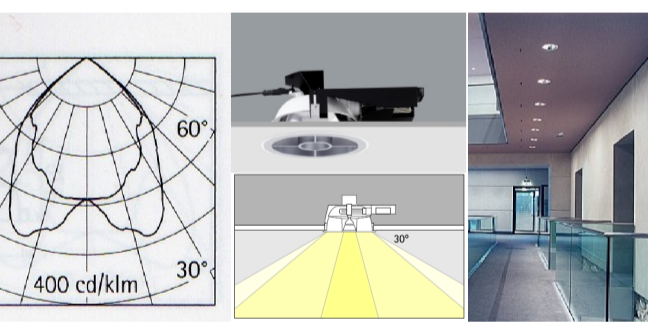
Uplight exterior per a làmpares LED de senyalització



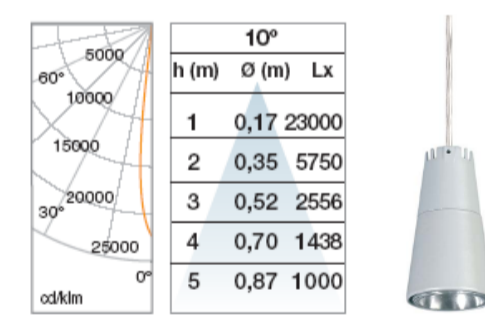
Fanals de peu distribuïts II-luminació ambiental amb de la plaça.



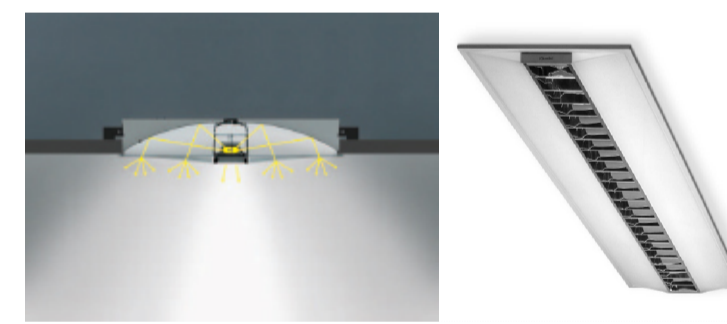
LLUMENERA IGUZZINI LIGHT UP WALK
Luminària d'il·luminació de terra, utilització de LED; empotrada a terra i terreny. Compost per un cos circular d'alumini i vidre sellat amb junta de silicona. Resistència a la càrrega estàtica fins a 5000 Kg



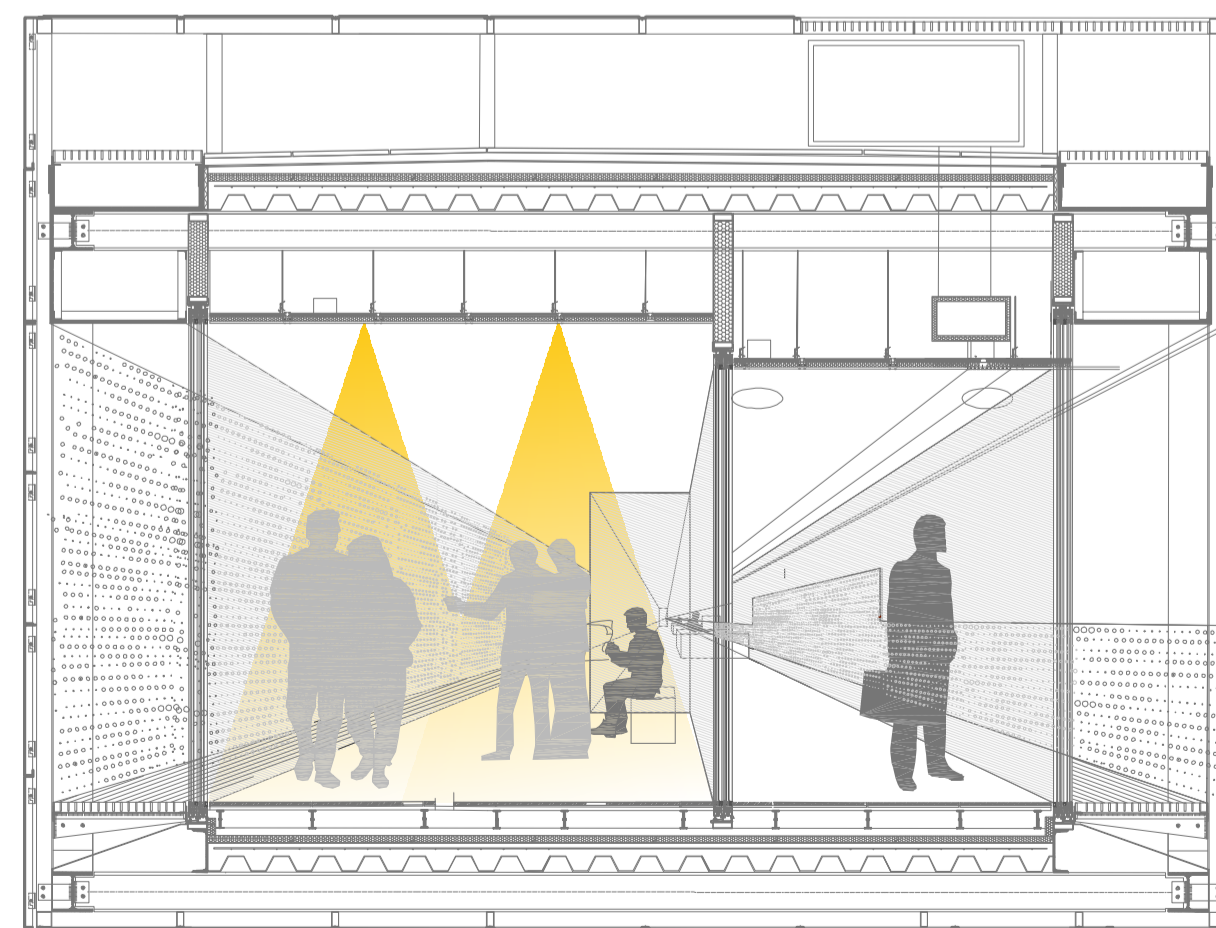
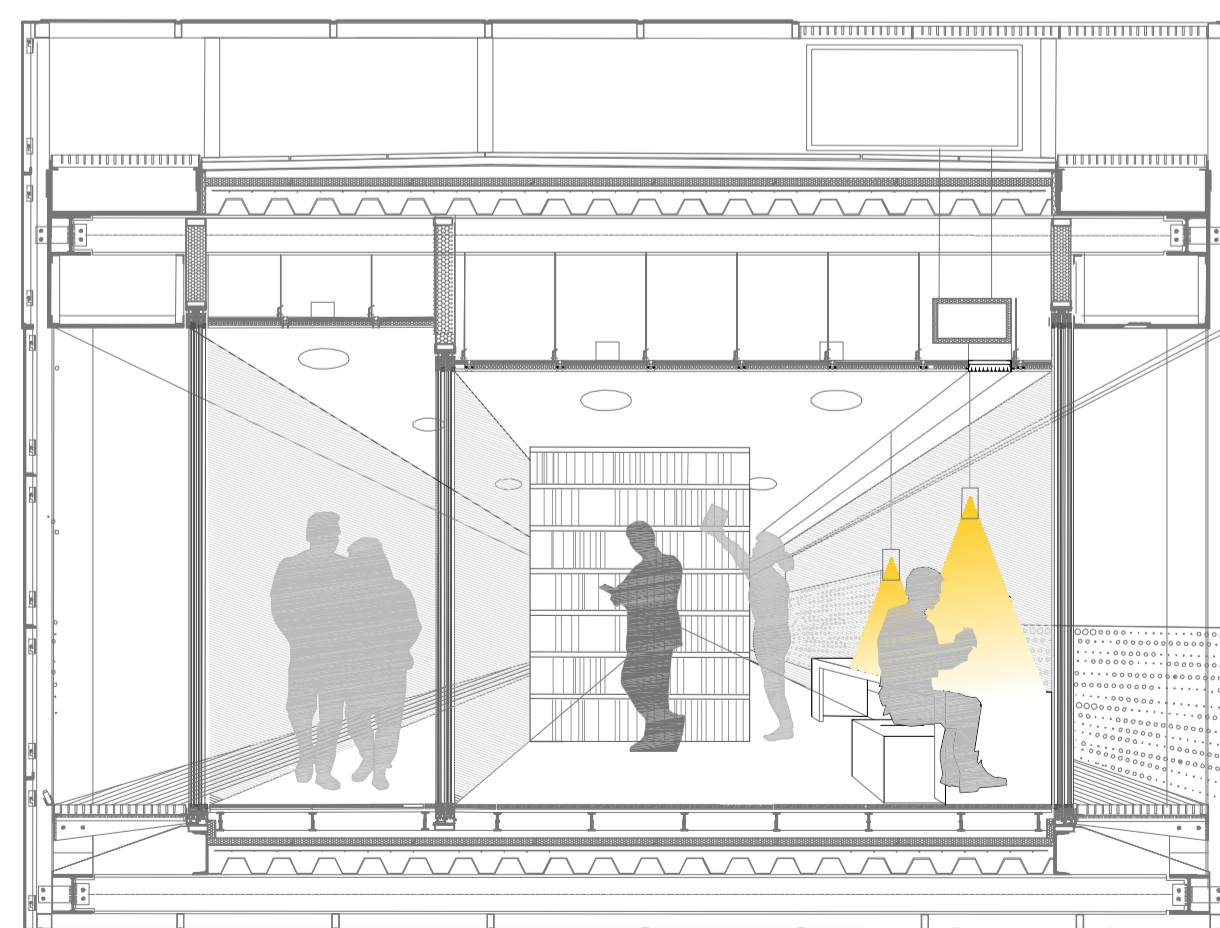
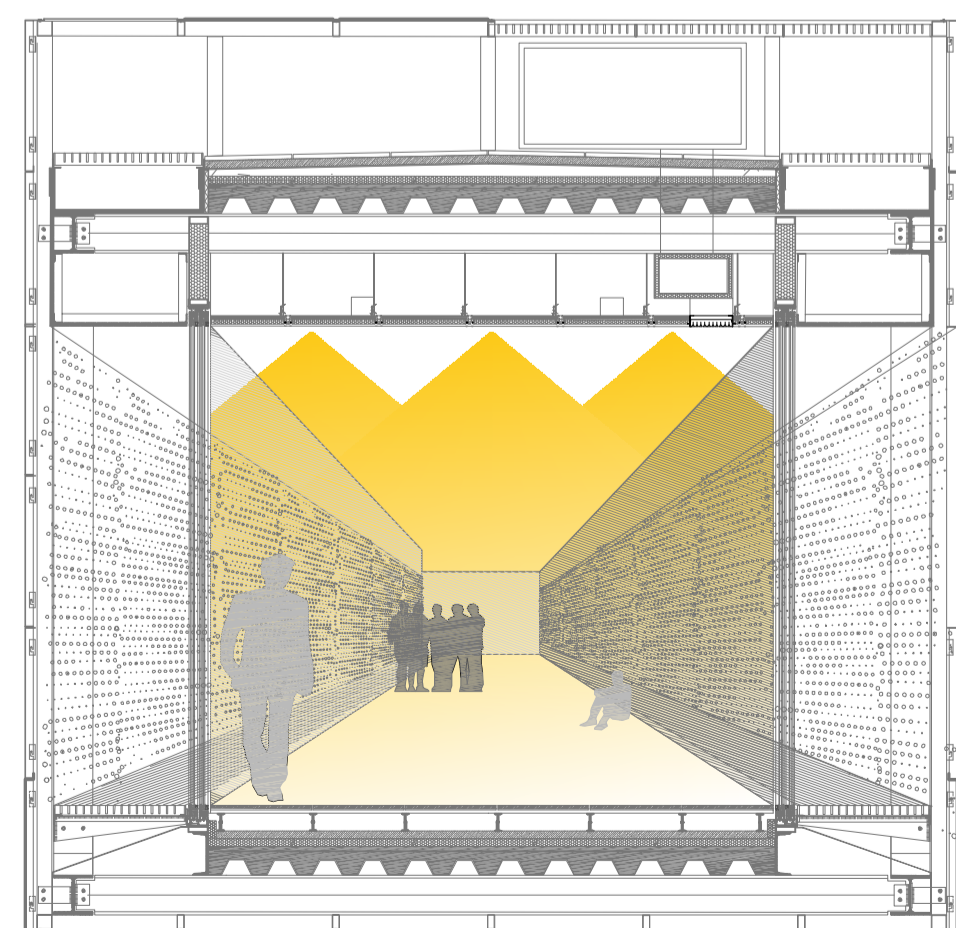
LLUMENERA INDALUX LALUNA
Amb làmpara fluorescent T5. Sistema d'II-luminació indirecta i semidirecta. Reflector en alumini a/simètric acabat MIRO, o amb difusor de metracrilat mate o de lames d'alumini.



LLUMENERA LAMP TWIN SUSP. 73.01.21.3
Per làmpada parabòlica halògena reflectora PAR20 50w. Downlight model TWIN per a penjar, amb suport base.



LLUMENERA IGUZZINI WIDE PLUS
Luminària empotrable per a làmpara fluorescent. Sistema d'II-luminació indirecta i semidirecta. Cos d'acer, pantalla difusora lateral en plàstic, reflector intern en aleació d'acer blanc.



compartimentació en sectors d'incendi

pública concurrència

- La superfície construïda de cada sector d'incendi no ha d'excedir de 2.500 m2 excepte en els espais destinats a públic assegut en seients fixos com auditoris, sales per a congressos, etc., així com els museus, poden constituir un sector d'incendi de superfície construïda major de 2.500 m2 sempre que:

- Estiguin compartimentats respecte d'altres zones mitjançant elements EI 120

- Tinguin resolta l'evacuació mitjançant sortides de planta que comuniquin amb un sector de risc mínim a través de vestíbuls d'independència, o amb un espai exterior segur.

- La densitat de la càrrega de foc deguda als materials de revestiment i al mobiliari fix no excedeixi de 200 *MJ/m2 i no existeixi sobre aquests espais cap zona habitable.

- Les caixes escèniques han de constituir un sector d'incendi diferenciat.

evacuació d'ocupants

càlcul de l'ocupació

pública concurrència : zona destinada a espectadors > sense seient definit > 0,5p/m2
salons d'ús múltiple > 1p/m2
vestíbul general d'ús públic > museus, galeries,...> 2p/m2
bars, restaurant, cafes > públic assegut > 1,5p/m2

número de sortides i longitud dels recorreguts d'evacuació

més d'una sortida de planta > 50m en general + 25% si disposa de ruixadors automàtics

dimensionat dels medis d'evacuació

portes i passos 0.80m min.
passadissos i rampes 1.00m min.
escales 1.00m min.

senyalització dels medis d'evacuació

amb els recorreguts en cas d'incendi clarament visibles en els diferents espais.

detecció, control i extinció de l'incendi

dotació d'instal·lacions de protecció contra incendis

extintors portatils general boques d'incendis sc > 500 m2
alarma p > 500 persones
detecció d'incendis sc > 1000 m2
hidrants exteriors sc > 10000 m2

senyalització de les instal·lacions manuals de protecció contra incendis

han de ser visibles inclos en cas de fallada de l'enllumenat normal.

BIE-25:

25m senyalitzades, acompanyades d'un pulsador d'alarma i la II-luminació Necessària a una distànciamàxima de 25m. tenint en compte que els últims 5m corresponen a raig d'aigua en línia recta.

extintors

col·locats a una distància major o superior als 15m des de qualsevol punt d'evacuació situat en el sentit de l'evacuació. extintors de co2 en els espais amb elements electrònics importants.

II-luminació d'emergència

en tots els recorreguts d'evacuació garantint una II-luminació mínima de 1lx a nivell del terra i de 5lx on es disposin els equips de protecció i quadres elèctrics.

resistència al foc de parets, sostres i portes

Tots aquests elements que estiguin sota rasant tindran una protecció EI120. Els elements que estan sobre rasant i pertanyen a l'ús administratiu tindran una protecció EI60
Els elements que pertanyen al accés (hall, restauració, botigues,...) tindran una protecció EI90.
Tots els elements que estan en contacte amb la sala de màquines tindran una protecció EI120.

Materials de revestiment dels recorreguts d'evacuació protegits amb M2 en parets i sostres i M3 en terres.

