

Esquema Evacuació Pluvials E: 1/400

SISTEMA GEBERIT PLUVIA

Funcionament del sistema

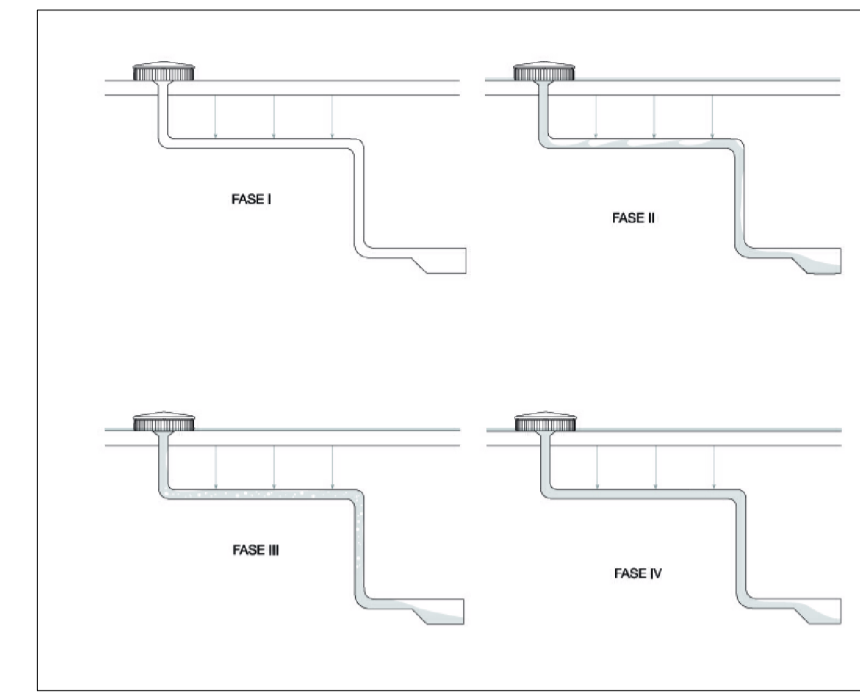
En un sistema sifònic es fonamental el perfecte dimensionat dels tubs, per a que es pugui generar un pistó hidràulic en el baixant.

En una fase inicial, quan el cabal de l'aigua es encara petit, el sistema funciona per gravetat (FASE I).

Al augmentar el cabal, la secció dels tubs es va omplint i l'aire té tendència a eliminar-se del sistema. En la següent fase, els embornals Geberit impedeixen l'entrada d'aire de l'exterior, empenyent l'aigua existent i originant una formació d'"onades" en els tubs horitzontals (FASE II).

A mida que augmenta el cabal de l'aigua, l'aire que queda a l'interior es transforma en bombolles (FASE III), augmentant la velocitat de sortida i per tant millorant el rendiment. Quan s'arriba al cabal de disseny pluviomètric, els tubs estan totalment plens i s'obté el moment de màxim rendiment (FASE IV).

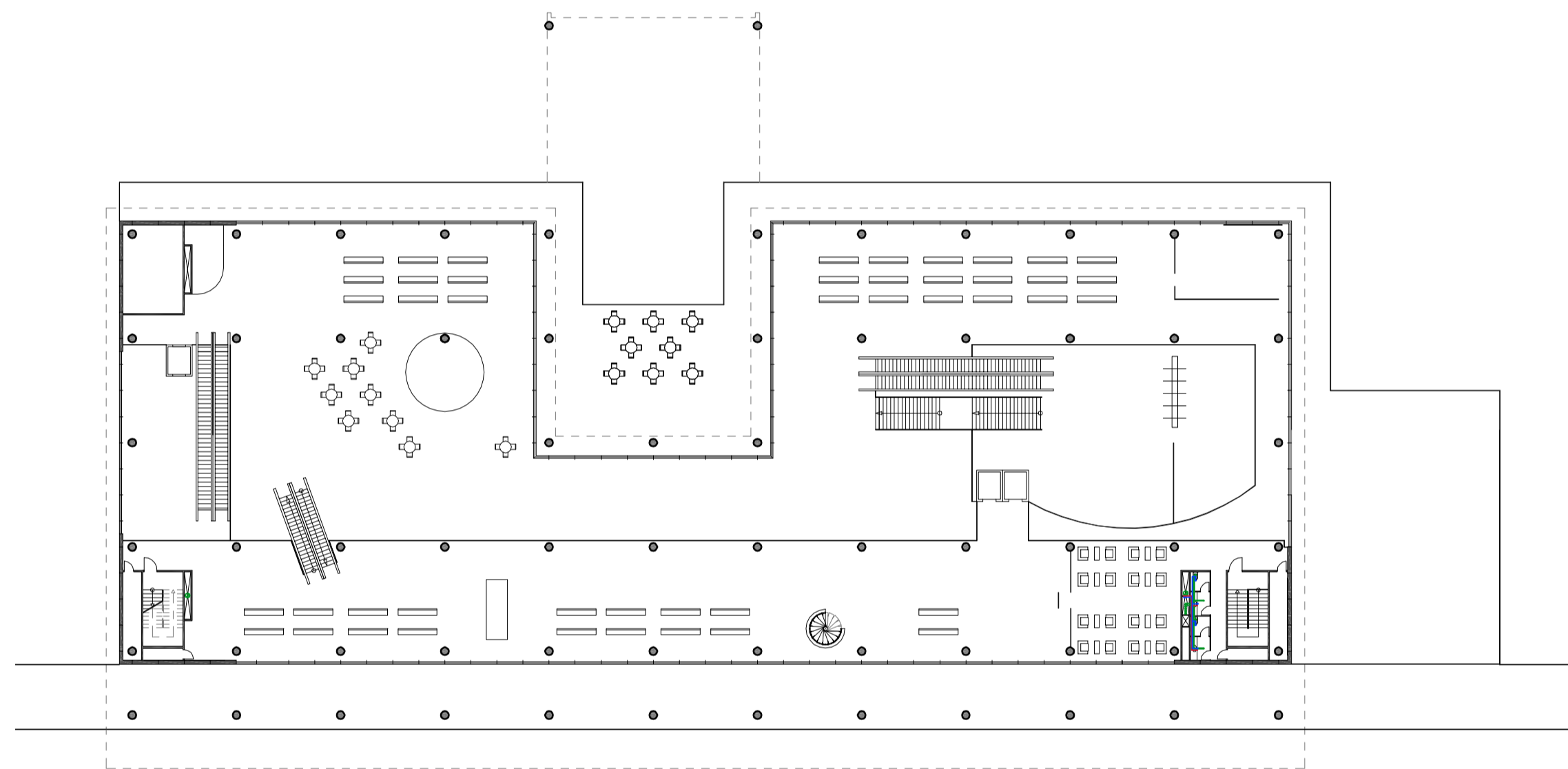
Com pot comprovar-se, el Sistema Pluvia està dissenyat per a adaptar-se a les necessitats de cada moment, de manera que respon als cabals existents garantint que la coberta sempre es mantingui "seca".



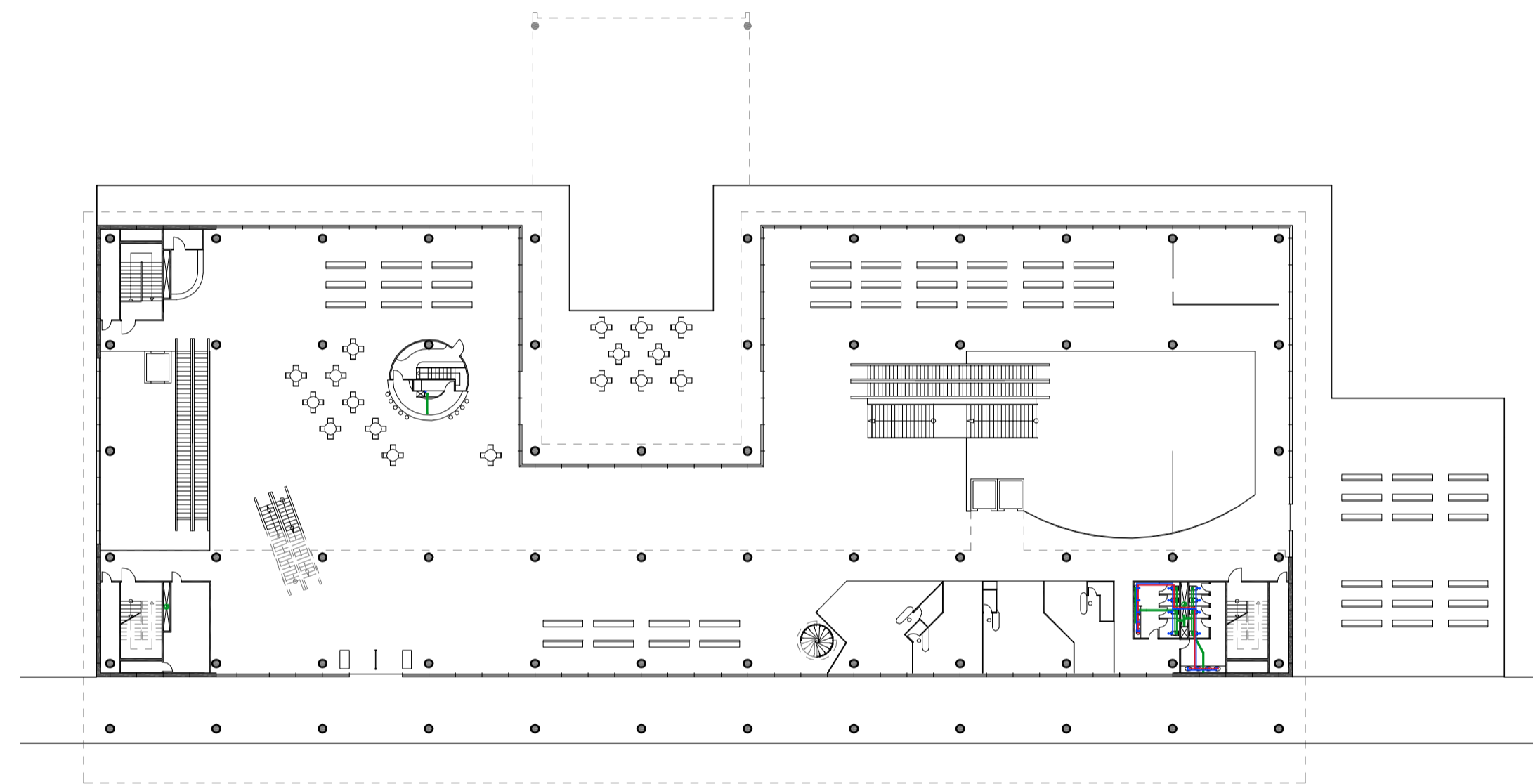
LLEGENDA

	CLAU GENERAL
	COMPTADOR AIGUA
	CALDERA
	CANALITZACIÓ DE COURE - AFS
	CANALITZACIÓ DE COURE - ACS
	CLAU DE PAS-AIGUA FREDA
	CLAU DE PAS-AIGUA FREDA
	AIXETA D'AIGUA FREDA
	AIXETA D'AIGUA CALENTA
	COLUMNA MUNTANT AIGUA FREDA
	COLUMNA MUNTANT AIGUA CALENTA
	CLAU DE PAS PER CONNEXIÓ WC
	BAIXANT D'AIGÜES
	CONDUCTE D'AIGÜES

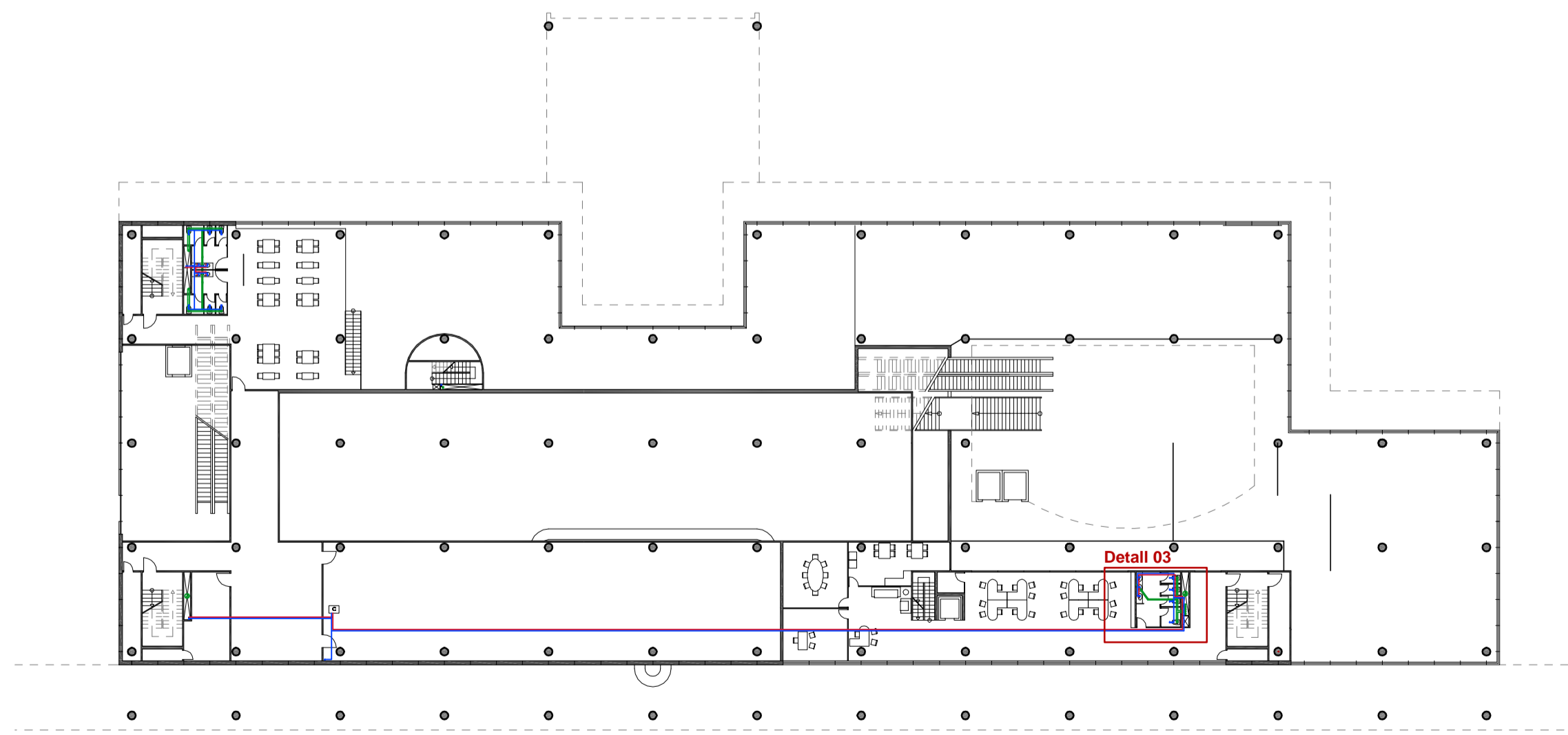
CLAUS DE PAS A TOTES LES ENTRADES DE LES DEPENDÈNCIES HÚMIDES



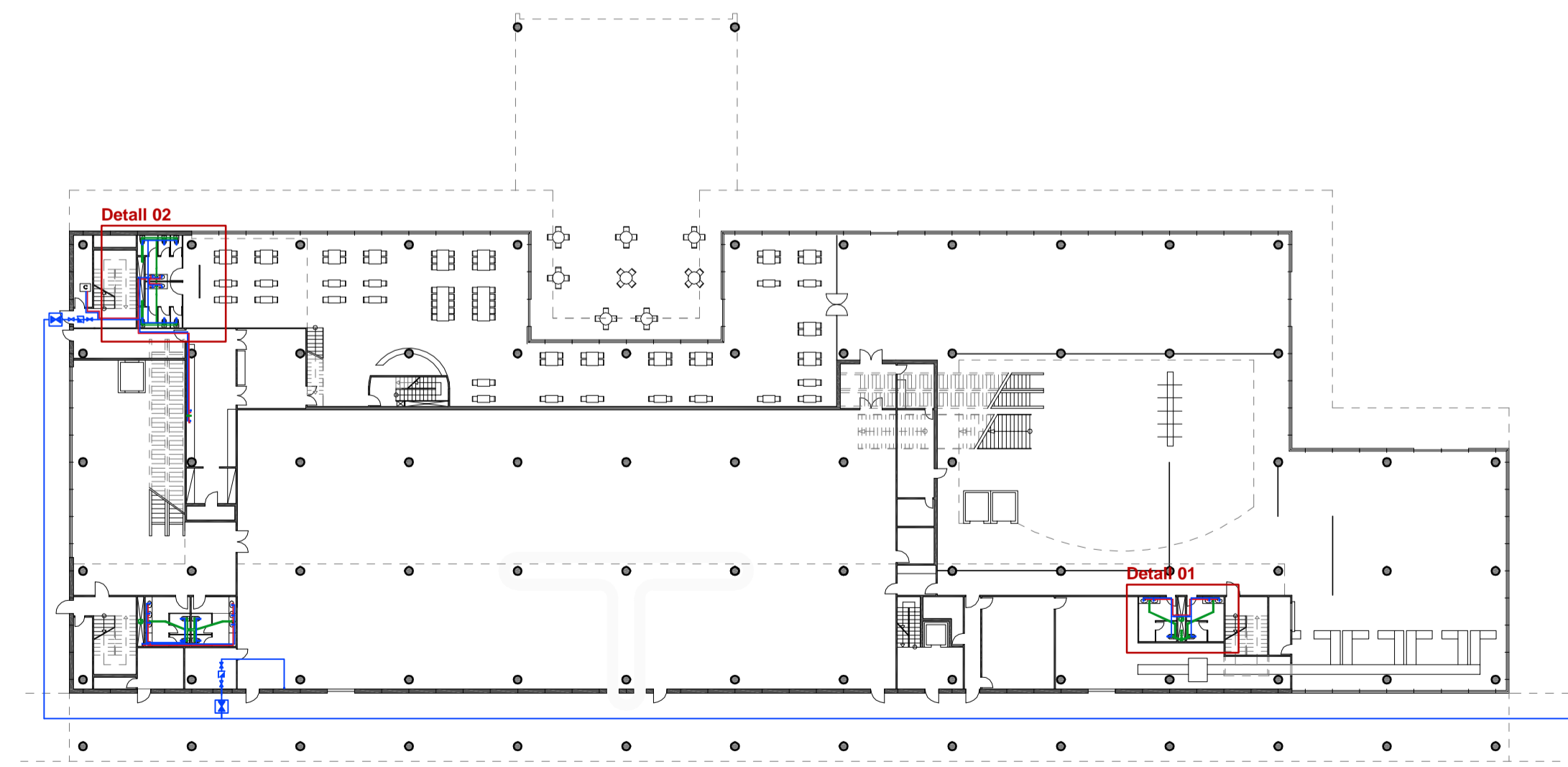
Esquema Evacuació i Fontaneria. Planta Primera. E: 1/400



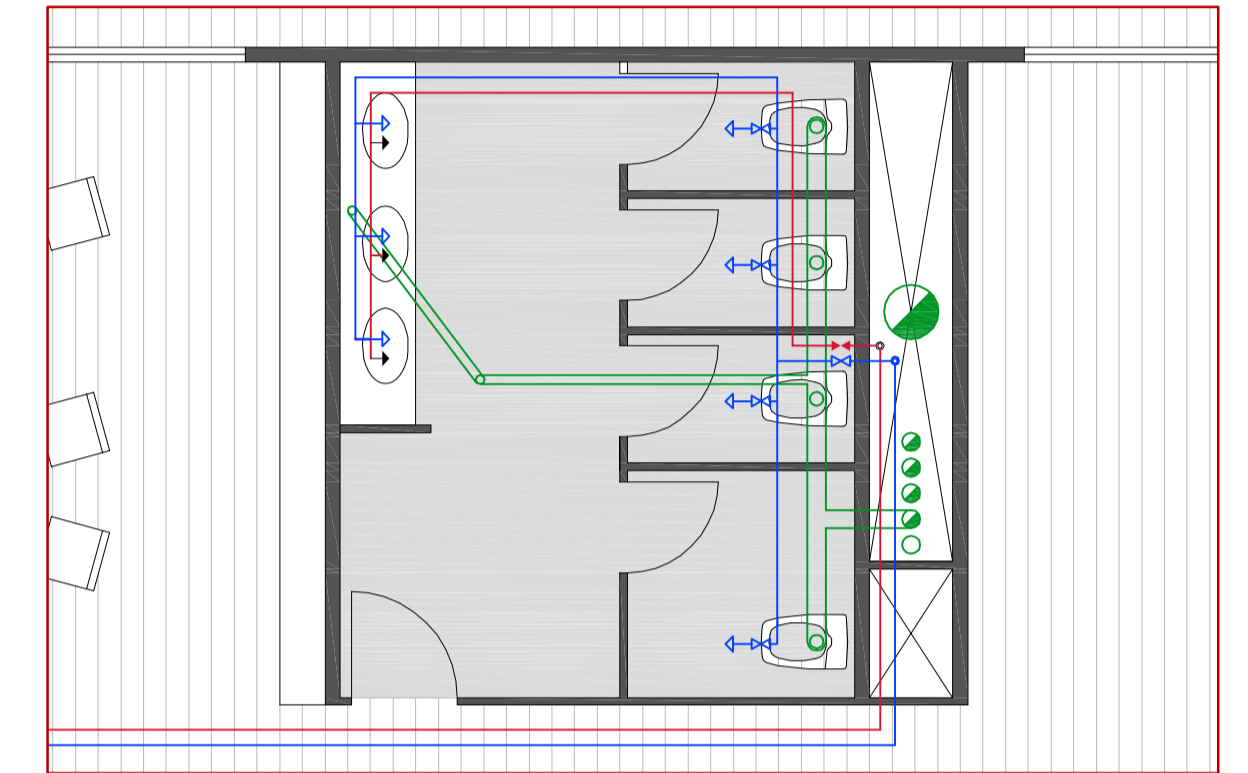
Esquema Evacuació i Fontaneria. Planta Principal. E: 1/400



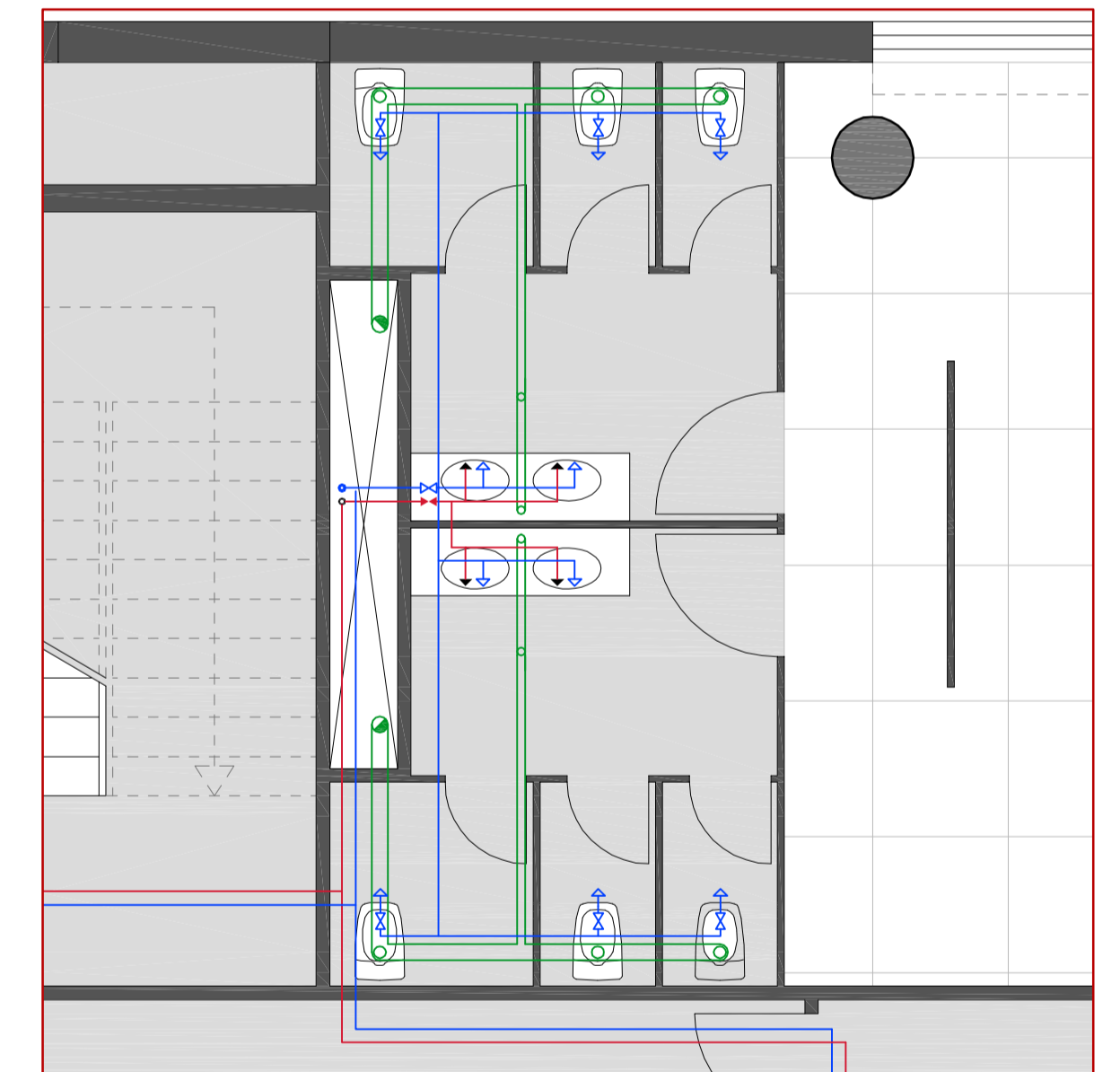
Esquema Evacuació i Fontaneria. Planta Entreplanta. E: 1/400



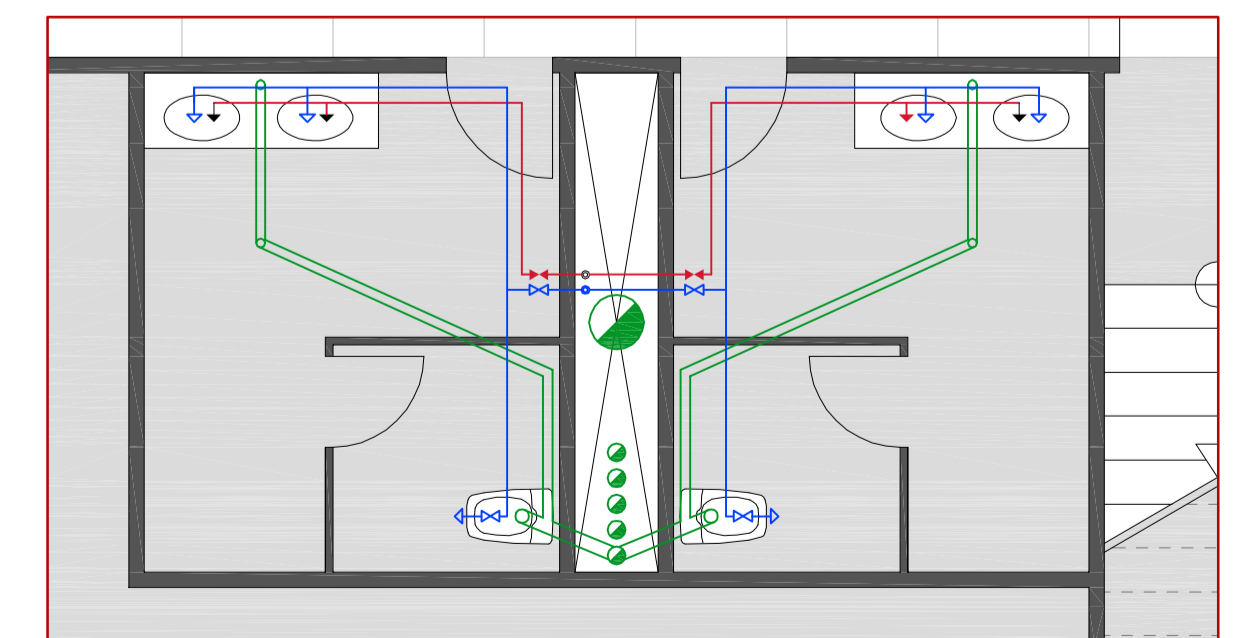
Esquema Evacuació i Fontaneria. Planta Baixa. E: 1/400



Detall 03 E: 1/100



Detall 02 E: 1/100



Detall 01 E: 1/100