

## ANNEXES

<b>A.</b>	<b>PLÀNOLS</b>	<b>3</b>
<b>B.</b>	<b>ANNEX D'ENQUESTES</b>	<b>5</b>
B.1	Enquesta feta als alumnes de les escoles Costa i Llobera i Tàber. ....	5
B.2	Enquesta feta als alumnes de les escoles Solc, Thau i St. Peter's School. ....	13
<b>C.</b>	<b>ANNEX DE GRÀFIQUES DE LES ENQUESTES FETES ALS COL·LEGIS COSTA I LLOBERA I TÀBER.</b>	<b>21</b>
C.1	Vehicle Privat.....	22
C.2	Anàlisi específic del vehicle privat no compartit .....	27
C.3	Transport Escolar .....	30
C.4	Transport públic.....	31
C.5	Anàlisi segons els cursos .....	33
C.6	Anàlisi segons els districtes .....	34
<b>D.</b>	<b>ANNEX DE GRÀFIQUES DE LES ENQUESTES FETES ALS COL·LEGIS SOLC, THAU I ST. PETER'S SCHOOL.</b>	<b>39</b>
D.1	Vehicle Privat.....	40
D.2	Anàlisi específic del vehicle privat no compartit .....	47
D.3	Transport Escolar .....	52
D.4	Transport Públic.....	53
D.5	Anàlisi segons els cursos .....	55
D.6	Anàlisi segons el districte d'origen .....	57
<b>E.</b>	<b>ANNEX D'AFORAMENTS</b>	<b>65</b>
E.1	Aforaments a Can Caralleu .....	65
E.2	Aforaments a la zona escolar de les escoles Solc, Thau i St. Peter's School...	67
<b>F.</b>	<b>PRESSUPOSTOS</b>	<b>69</b>





## A.Plànols





## **B. Annex d'enquestes**

### **B.1 Enquesta feta als alumnes de les escoles Costa i Llobera i Tàber.**

#### **ENQUESTA DE MOBILITAT ALS ALUMNES DE L'ESCOLA**

#### **TÀBER DE BARCELONA**

Benvolguts/Benvolgudes,

Per tal de millorar la mobilitat d'accés a l'escola així com la seguretat dels alumnes en els moments d'entrada i sortida, l'Ajuntament de Barcelona amb la col·laboració de l'Escola Tàber té previst implementar actuacions encaminades a donar resposta als problemes de trànsit que es produeixen diàriament en uns intervals de temps molt determinats.

En aquest sentit, s'haurien de dur a terme accions per potenciar el transport escolar existent, adequar l'oferta de transport públic a les necessitats dels alumnes o racionalitzar l'ús del vehicle privat. En definitiva, assolir una major fluïdesa del trànsit que permeti disminuir, per una banda, el temps de viatge emprat fins a l'escola i els costos associats; i per altra banda, permeti millorar la seguretat viària i la prioritat del transport col·lectiu.

És per tot això que el primer pas és l'anàlisi de la situació actual a través d'aquest qüestionari, és a dir, saber com es desplacen els alumnes de l'Escola Tàber per poder planificar les actuacions a realitzar. Col·laborant en la seva adequada complimentació ajudareu a trobar les propostes de mobilitat més acurades.

Moltes gràcies per la vostra col·laboració.



**ENQUESTA A L'ALUMNE DE L'ESCOLA TÀBER**

Siusplau, per tal de que no hi hagi cap interferencia, enrecordeu-vos d'omplir una enquesta per alumne.

**DADES PERSONALS**

Pregunta 1. Sexe      **alumne**      Home  Dona

Pregunta 2. Edat alumne

Pregunta 3. Curs      **escolar**      \_\_\_\_\_

Pregunta 4. Adreça particular

Carrer/plaça \_\_\_\_\_ n° \_\_\_\_\_

Municipi \_\_\_\_\_

Codi Postal

**SISTEMA DE TRANSPORT PER ANAR A L'ESCOLA**

Pregunta 5. Indiqueu **el sistema de transport utilitzat normalment per anar a l'escola.**  
Marqueu només una opció.

R.5.1. En cotxe sense germans

R.5.2. En cotxe amb germans

R.5.3. En cotxe compartit amb altres alumnes

R.5.4. En moto

R.5.5. En transport escolar

R.5.6. En transport públic



R.5.7. A peu

R.5.8. Amb bicicleta

R.5.9. Altres. Especifiqueu \_\_\_\_\_

**Pregunta 6.** Indiqueu en minuts **el temps mitjà de viatge** de casa a l'escola

**Pregunta 7. Només si a la pregunta 5 heu contestat “En transport públic”,** quina línia de bus utilitzeu normalment?

R.7.1.  L-66

R.7.2.  L-60

R.7.3.  L-34

Línies més llunyanes:

R.7.4.  L-30

R.7.5.  L-22

R.7.6.  L-64

R.7.7.  L-75

R.7.8.  Altres. Especifiqueu \_\_\_\_\_

**Pregunta 8. Només si a la pregunta 5 heu contestat “En transport públic”,** utilitzeu FGC (Ferrocarrils de la Generalitat de Catalunya)?

R.8.1.  Sí, l'estació de Reina Elisenda

R.8.2.  Sí, l'estació de Sarrià

R.8.3.  No.

**Pregunta 9. Només si a la pregunta 5 heu contestat “En transport públic”,** utilitzeu més d'un mode de transport?

R.9.1.  Sí, bus+bus

R.9.2.  Sí, FGC+bus

R.9.3.  Sí, Metro+bus

R.9.4.  Sí, Renfe+bus

R.9.5.  No



**Pregunta 10.** Només si a la pregunta 5 heu contestat “en cotxe”, quin tipus de viatge realitza el conductor normalment? Marqueu només una opció.

R.10.1. Casa – col·legi - casa

R.10.2. Casa – col·legi - feina i/o gestions

R.10.3. Casa – col·legi – altres

**Pregunta 11.** Només si a la pregunta 5 heu contestat “en cotxe” indiqueu els motius. **Podeu assenyalar més d'un motiu.**

R.11.1  Perquè no hi ha oferta de transport escolar a prop

R.11.2  Perquè no hi ha oferta de transport públic a prop

R.11.3  Perquè s'han de fer massa transbordaments en transport públic(més d'un)

R.11.4.  Perquè és més còmode

R.11.5.  Perquè és més barat que el transport públic

R.11.6.  Perquè és més barat que el transport escolar

R.11.7.  Perquè estalvia molt de temps

R.11.8.  Perquè s'aprofita el viatge per anar a la feina/gestions

R.11.9.  Altres motius. Especifica \_\_\_\_\_

**Pregunta 12.** Utilitzeu el mateix mode de transport per anar i tornar de l'escola?

R.12.1.  Sí (continua a la pregunta 19)

R.12.2.  No (continua a la següent pregunta 13)





## SISTEMA DE TRANSPORT PER TORNAR DE L'ESCOLA

**Pregunta 13.** Indiqueu **el sistema de transport utilitzat normalment per tornar de l'escola**. Marqueu només una opció.

- R.13.1. En cotxe sense germans
- R.13.2. En cotxe amb germans
- R.13.3. En cotxe compartit amb altres alumnes
- R.13.4. En moto
- R.13.5. En transport escolar
- R.13.6. En transport públic
- R.13.7. A peu
- R.13.8. Amb bicicleta
- R.13.9. Altres. Especifiqueu \_\_\_\_\_

**Pregunta 14.** Indiqueu en minuts **el temps mitjà de viatge emprat a la tornada**.

**Pregunta 15.** **Només si a la pregunta 13 heu contestat “En transport públic”,** quina línia de bus utilitzeu? Podeu indicar més d'una resposta.

R.15.1.  L-66

R.15.2.  L-60

R.15.3.  L-34

Línies més llunyanes:

R.15.4.  L-30



- R.15.5.  L-22
- R.15.6.  L-64
- R.15.7.  L-75
- R.15.8.  Altres. Especifiqueu\_\_\_\_\_

**Pregunta 16.** Només si a la pregunta 13 heu contestat “En transport públic”, utilitzeu FGC (Ferrocarrils de la Generalitat de Catalunya)?

- R.16.1.  Sí, l'estació de Reina Elisenda.
- R.16.2.  Sí, l'estació de Sarrià.
- R.16.3.  No.

**Pregunta 17.** Només si a la pregunta 13 heu contestat “En transport públic”, utilitzeu més d'un mode de transport?

- R.17.1.  Sí, bus+bus
- R.17.2.  Sí, FGC+bus
- R.17.3.  Sí, Metro+bus
- R.17.4.  Sí, Renfe+bus
- R.17.5.  No

**Pregunta 18.** Només si a la pregunta 13 heu contestat “En cotxe”, indiqueu els motius. **Podeu assenyalar més d'un motiu.**

- R.18.1  Perquè no hi ha a prop oferta de transport escolar
- R.18.2  Perquè no hi ha a prop oferta de transport públic
- R.18.3  Perquè s'han de fer molts transbordaments en transport públic (més d'un)
- R.18.4.  Perquè és més còmode
- R.18.5.  Perquè és més barat que el transport públic
- R.18.6.  Perquè és més barat que el transport escolar



R.18.7.  Perquè estalvia molt de temps

R.18.8.  Perquè s'aprofita el viatge per anar a la feina/gestions

R.18.9.  Altres motius. Especifiqueu \_\_\_\_\_

Pregunta 19. **Només si a la pregunta 13 heu contestat “En cotxe”**, quin tipus de viatge realitza el conductor normalment? Marqueu només una opció.

R.17.1. Casa – col·legi - casa

R.17.2. Casa – col·legi - altres activitats extraescolars

R.17.3. Feina i/o gestions – col·legi - casa

R.17.4. Feina i/o gestions – col·legi -altres activitats extraescolars

SONDEIG A POSSIBLES PROPOSTES DE CANVI DE MITJÀ DE TRANSPORT PER ACCEDIR A L'ESCOLA

Pregunta 20. **Si aneu i/o torneu de l'escola en vehicle particular**, estaríeu disposats a canviar el vostre mode de transport en els següents casos? Podeu assenyalar més d'una opció.

R.20.1.  Estaria disposat **a utilitzar el transport escolar portant l'alumne a un dos illes de casa per tal que el servei fos més ràpid i la durada més curta.**

R.20.2.  Estaria disposat **a utilitzar el transport escolar portant l'alumne a un punt intermig entre l'escola i casa, per tal de descongestionar de cotxes l'entrada i sortida de l'escola, i millorar la seguretat dels alumnes.**

R.20.3.  Estaria disposat **a utilitzar el transport escolar si fos més barat.**

R.20.4.  Estaria disposat **a utilitzar el transport escolar amb un responsable de l'escola i compartint el servei amb altres escoles.**



R.20.5 Estaria disposat a **utilitzar el transport públic si es fessin millores en les línies de bus**. Si és així, indiqueu quines:

- més freqüència
- canvis en els recorreguts
- millor intermodalitat (bus + bus, Metro + bus, etc)
- puntualitat
- prioritat del bus sobre el vehicle privat

R.20.6.  Estaria disposat a **utilitzar el transport públic si fos més barat**.

R.20.7. Quin descompte en el transport públic (percentatge) consideraria interessant per canviar de mode de transport?

R.20.8.  Estaria disposat a **utilitzar l'estació de Reina Elisenda de FGC si hagués un servei (bus, autocar, etc) que em portés fins a l'escola**.

R.20.9.  Si hagués un sistema que agrupés els alumnes per proximitat domiciliària, estaria disposat a **coordinar-me amb altres pares per portar més alumnes en un sol cotxe i tornar-nos els viatges periòdicament** (per exemple, per setmana).

Pregunta 21. **Sigui quin sigui el seu mitjà de transport, quines dificultats troba en el seu desplaçament al col·legi i quins suggeriments aportaria pel seu millor funcionament?**

---

---

---

---

---



## **B.2 Enquesta feta als alumnes de les escoles Solc, Thau i St. Peter's School.**

### **ENQUESTA DE MOBILITAT ALS ALUMNES DE L'ESCOLA**

#### **ST. PETER'S DE BARCELONA**

Benvolguts/Benvolgudes,

Per tal de millorar la mobilitat d'accés a l'escola així com la seguretat dels alumnes en els moments d'entrada i sortida, l'Ajuntament de Barcelona amb la col.laboració de l'Escola St. Peter's té previst implementar actuacions encaminades a donar resposta als problemes de trànsit que es produeixen diàriament en uns intervals de temps molt determinats.

En aquest sentit, s'haurien de dur a terme accions per potenciar el transport escolar existent, adequar l'oferta de transport públic a les necessitats dels alumnes o racionalitzar l'ús del vehicle privat. En definitiva, assolir una major fluïdesa del trànsit que permeti disminuir, per una banda, el temps de viatge emprat fins a l'escola i els costos associats; i per altra banda, permeti millorar la seguretat viària i la prioritat del transport col.lectiu.

És per tot això que el primer pas és l'anàlisi de la situació actual a través d'aquest qüestionari, és a dir, saber com es desplacen els alumnes de l'Escola St. Peter's per poder planificar les actuacions a realitzar. Col.laborant en la seva adequada complimentació ajudareu a trobar les propostes de mobilitat més acurades.

Moltes gràcies per la vostra col.laboració.



**ENQUESTA ALS ALUMNES DE L'ESCOLA ST. PETER'S**

## DADES PERSONALS

Pregunta 1. Sexe Home  Dona

Pregunta 2. Edat

Pregunta 3. Curs escolar \_\_\_\_\_

Pregunta 4. Adreça particular

Carrer/plaça \_\_\_\_\_ n° \_\_\_\_\_

Municipi \_\_\_\_\_

Codi Postal

## SISTEMA DE TRANSPORT PER ANAR A L'ESCOLA

Pregunta 5. Indiqueu **el sistema de transport utilitzat normalment per anar a l'escola.**  
Marqueu només una opció.

R.5.1. En cotxe sense germans

R.5.2. En cotxe amb germans

R.5.3. En cotxe compartit amb altres alumnes

R.5.4. En moto

R.5.5. En transport escolar

R.5.6. En transport públic

R.5.7. A peu

R.5.8. Amb bicicleta



R.5.9. Altres

**Pregunta 6.** Indiqueu en minuts **el temps mitjà de viatge** de casa a l'escola

**Pregunta 7.** **Si aneu a l'escola en transport públic**, quina línia de bus utilitzeu? Podeu indicar més d'una resposta

R.7.1.  L-22

R.7.2.  L-60

R.7.3.  L-63

R.7.4.  L-75

R.7.5.  L-78

R.7.6.  L-113

**Pregunta 8.** **Si aneu a l'escola en transport públic**, feu correspondència entre el bus i altres modes de transport?

R.8.1.  Sí, el tramvia

R.8.2.  Sí, el metro

R.8.3.  No

**Pregunta 9.** **Si aneu a l'escola en vehicle particular**, quin tipus de viatge realitza el conductor normalment?

R.9.1. Casa - col.legi - casa

R.9.2. Casa - col.legi - feina i/o gestions

**Pregunta 10.** Si normalment aneu a l'escola en cotxe indiqueu els motius. **Podeu assenyalar més d'un motiu.**

R.10.1  Perquè no hi ha oferta de transport escolar a prop

R.10.2  Perquè no hi ha oferta de transport públic a prop

R.10.3  Perquè s'han de fer massa transbordaments en transport públic (més d'un)

R.10.4.  Perquè és més còmode



R.10.5.  Perquè és més barat que el transport públic

R.10.6.  Perquè és més barat que el transport escolar

R.10.7.  Perquè estalvia molt de temps

R.10.8.  Perquè s'aprofita el viatge per anar a la feina/gestions

R.10.9.  Altres motius

**Pregunta 11.** Utilitzeu el mateix mode de transport per anar i tornar de l'escola?

R.11.1.  Sí (continua a la pregunta 17)

R.11.2.  No (continua a la següent pregunta 12)

SISTEMA DE TRANSPORT PER TORNAR DE L'ESCOLA

**Pregunta 12.** Indiqueu **el sistema de transport utilitzat normalment per tornar de l'escola**. Marqueu només una opció.

R.12.1. En cotxe sense germans

R.12.2. En cotxe amb germans

R.12.3. En cotxe compartit amb altres alumnes

R.12.4. En moto

R.12.5. En transport escolar

R.12.6. En transport públic

R.12.7. A peu

R.12.8. Amb bicicleta





R.12.9. Altres

**Pregunta 13.** Indiqueu en minuts **el temps mitjà de viatge emprat a la tornada**

**Pregunta 14. Si torneu de l'escola en transport públic, quina línia de bus utilitzeu? Podeu indicar més d'una resposta**

R.14.1.  L-22

R.14.2.  L-60

R.14.3.  L-63

R.14.4.  L-75

R.14.5.  L-78

R.14.6.  L-113

**Pregunta 15. Si torneu de l'escola en transport públic, feu correspondència entre el bus i altres modes de transport?**

R.15.1.  Sí, el tramvia

R.15.2.  Sí, el metro

R.15.3.  No

**Pregunta 16.** Si normalment torneu de l'escola en cotxe indiqueu els motius. **Podeu assenyalar més d'un motiu.**

R.16.1  Perquè no hi ha a prop oferta de transport escolar

R.16.2  Perquè no hi ha a prop oferta de transport públic

R.16.3  Perquè s'han de fer molts transbordaments en transport públic (més d'un)

R.16.4.  Perquè és més còmode

R.16.5.  Perquè és més barat que el transport públic

R.16.6.  Perquè és més barat que el transport escolar

R.16.7.  Perquè estalvia molt de temps



R.16.8.  Perquè s'aprofita el viatge per anar a la feina/gestions

R.16.9.  Altres motius

**Pregunta 17. Si torneu de l'escola en vehicle particular, quin tipus de viatge realitza el conductor normalment?**

R.17.1. Casa – col·legi - casa

R.17.2. Casa – col·legi - altres activitats extraescolars

R.17.3. Feina i/o gestions – col·legi - casa

R.17.4. Feina i/o gestions – col·legi -altres activitats extraescolars

**SONDEIG A POSSIBLES PROPOSTES DE CANVI DE MITJÀ DE TRANSPORT PER ACCEDIR A L'ESCOLA**

**Pregunta 18. Si aneu i/o torneu de l'escola en vehicle particular, estariu disposats a canviar el vostre mode de transport en els següents casos? Podeu assenyalar més d'una opció.**

R.18.1.  Estaria disposat **a utilitzar el transport escolar portant l'alumne a un punt més proper de casa on un responsable de l'escola es faria càrrec.**

R.18.2.  Estaria disposat **a utilitzar el transport escolar si fos més barat.**

R.18.3.  Estaria disposat **a utilitzar el transport escolar amb un responsable de l'escola i compartint el servei amb altres escoles.**

R.18.4  Estaria disposat **a utilitzar el transport públic si es fessin millores en les línies de bus. Si és així, indiqueu quines:**

més freqüència

canvis en els recorreguts

millor intermodalitat (tramvia+bus, metro+bus)



puntualitat

prioritat del bus sobre el vehicle privat

R.18.5.  Estaria disposat **a utilitzar el transport públic si fos més barat.**

R.18.6. Quin descompte en el transport públic consideraria interessant per canviar de mode de transport?

R.18.7.  Si hagués un sistema que agrupés els alumnes per proximitat domiciliària, estaria disposat a **coordinar-me amb altres pares per portar més alumnes en un sol cotxe i tornar-nos els viatges periòdicament** (per exemple, per setmana),

Pregunta 19. **Sigui quin sigui el seu mitjà de transport, quines dificultats troba en el seu desplaçament al col·legi i quines suggeriments aportaria pel seu millor funcionament?**

---

---

---

---

---

---





## C. Annex de Gràfiques de les enquestes fetes als col·legis Costa i Llobera i Tàber.

### Escola Costa i Llobera

Mode de transport a l'anada

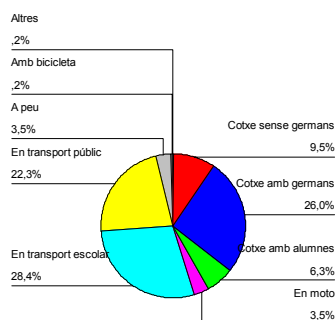


Figura C.1

Mode de transport a la tornada

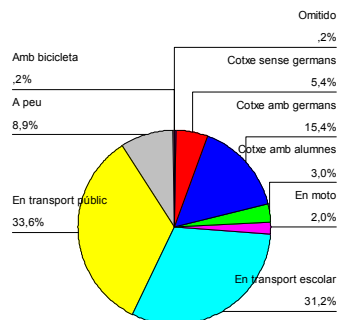


Figura C.2

### Escola Tàber

Mode de transport a l'anada

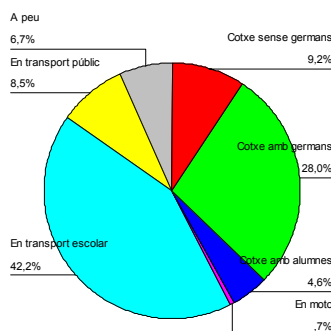


Figura C.3

Mode de transport a la tornada

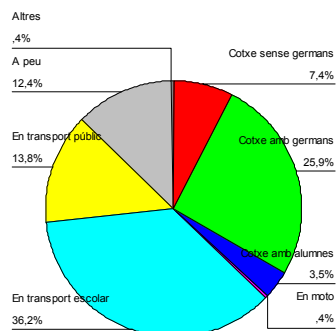


Figura C.4



## C.1 Vehicle Privat

### VIATGE D'ANADA

#### Escola Costa i Llobera

##### Alumnes per edats Viatge sol o acompanyat Temps de viatge

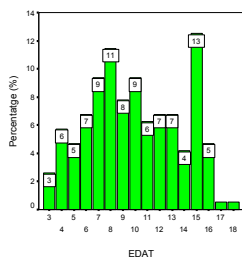


Figura C.1.1

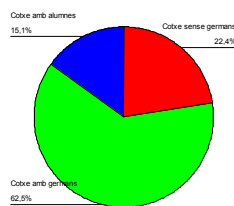


Figura C.1.2



Figura C.1.3

##### Tipus de Viatge

##### Raons per utilitzar el cotxe

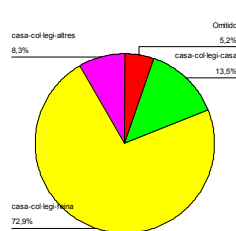


Figura C.1.4

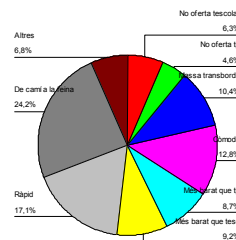


Figura C.1.5

### VIATGE D'ANADA

#### Escola Tàber

##### Alumnes per edats Viatge sol o acompanyat Temps de viatge

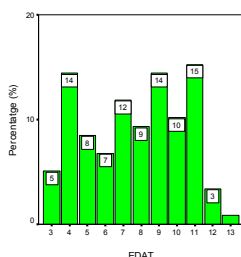


Figura C.1.6

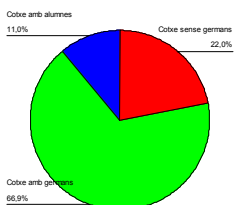


Figura C.1.7

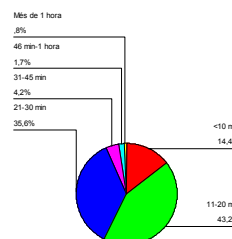


Figura C.1.8



Tipus de Viatge Raons per utilitzar el cotxe

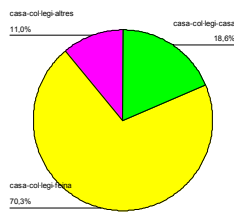


Figura C.1.9

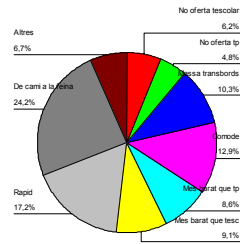


Figura C.1.10

VIATGE DE TORNADA

Escola Costa i Llobera

Alumnes per edats Viatge sol o acompanyat Temps de viatge

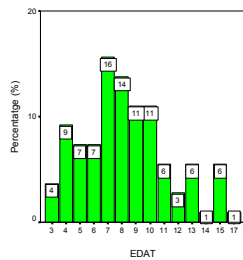


Figura C.1.11

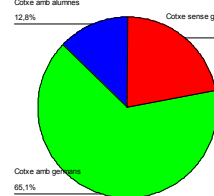


Figura C.1.12

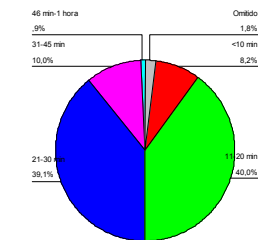


Figura C.1.13

Tipus de Viatge Raons per utilitzar el cotxe

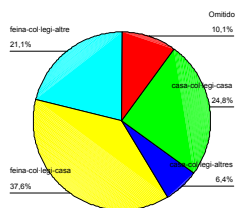


Figura C.1.14

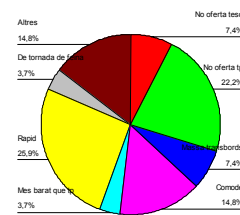


Figura C.1.15



### VIATGE DE TORNADA

#### Escola Tàber

Alumnes per edats Viatge sol o acompanyat Temps de viatge

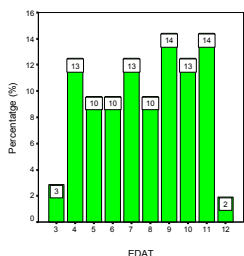


Figura C.1.16

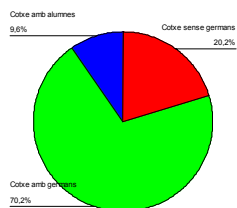


Figura C.1.17

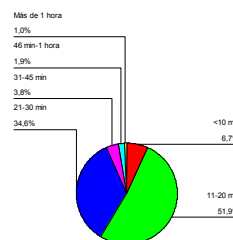


Figura C.1.18

Tipus de Viatge Raons per utilitzar el cotxe

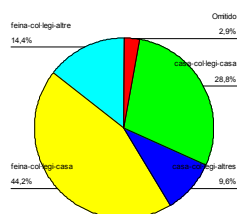


Figura C.1.19

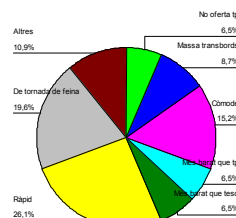


Figura C.1.20

### PROPOSTES DE CANVI DE MITJÀ DE TRANSPORT

- Cap el transport escolar

#### Escola Costa i Llobera

Prop de casa Tr. escolar-Cotxe Reducció de preus Compartit

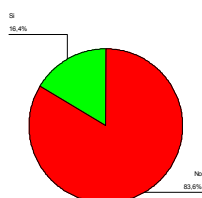


Figura C.1.21

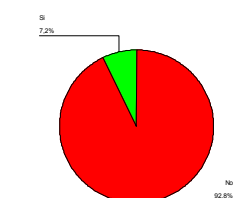


Figura C.1.22

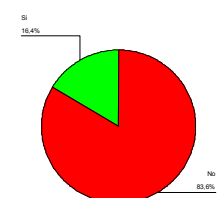


Figura C.1.23

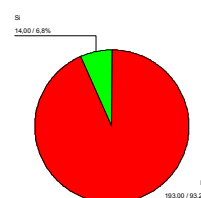


Figura C.1.24





**Escola Tàber**

Prop de casa

Tr. escolar-Cotxe

Reducció de preus

Compartit

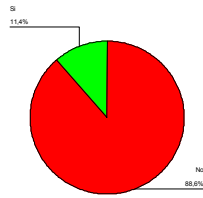


Figura C.1.25

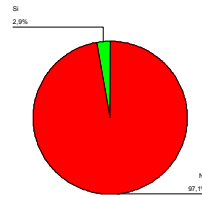


Figura C.1.26

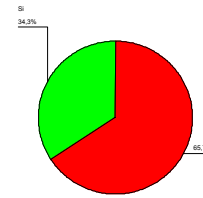


Figura C.1.27

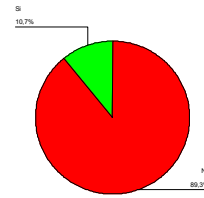


Figura C.1.28

• **Cap el transport públic**

**Escola Costa i Llobera**

Més freqüència

Canvi recorreguts

Millor intermodalitat

Més puntualitat

Prioritat sobre cotxe

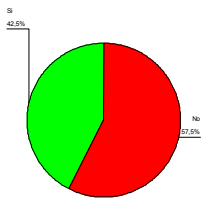


Figura C.1.29

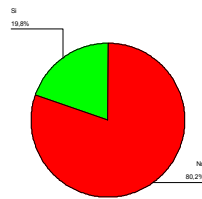


Figura C.1.30

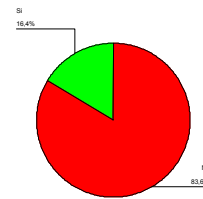


Figura C.1.31

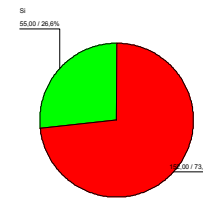


Figura C.1.32

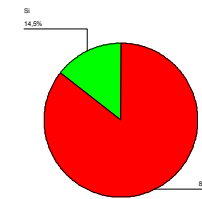


Figura C.1.33

Descomptes

Valors descomptes

Llançadora

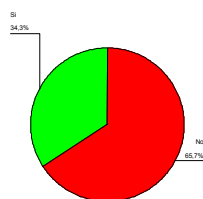


Figura C.1.34

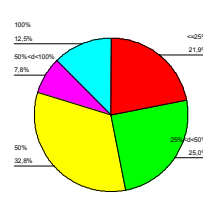


Figura C.1.35

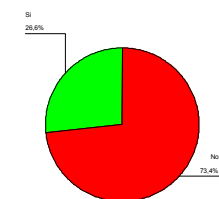


Figura C.1.36



### Escola Tàber

Més freqüència    Canvi recorreguts    Millor intermodalitat    Més puntualitat    Prioritat sobre cotxe

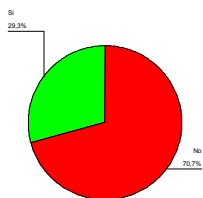


Figura C.1.37

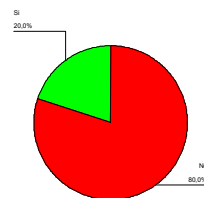


Figura C.1.38

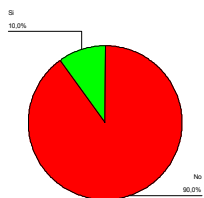


Figura C.1.39

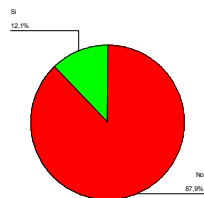


Figura C.1.40

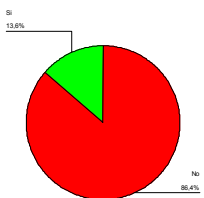


Figura C.1.41

Descomptes

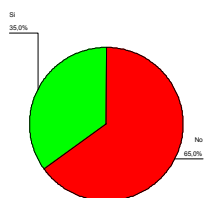


Figura C.1.42

Valors descomptes

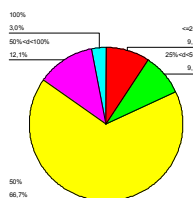


Figura C.1.43

Llançadora

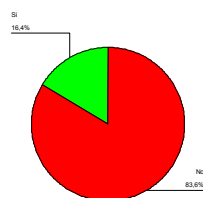


Figura C.1.44

- Cap el vehicle compartit amb altres alumnes

Escola Costa i Llobera

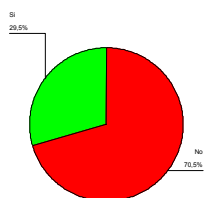


Figura C.1.45

Escola Tàber

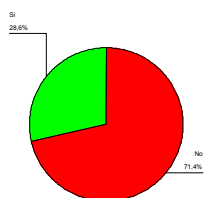


Figura C.1.46



## C.2 Anàlisi específic del vehicle privat no compartit

### Escola Costa i Llobera

Anada per edats

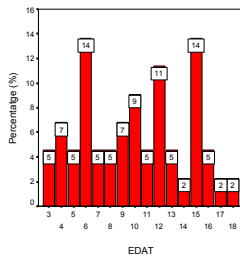


Figura C.2.1

Tornada per edats

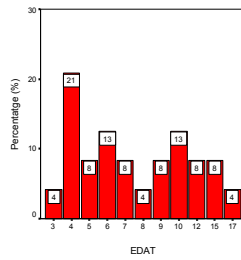


Figura C.2.2

Tipus de viatge anada

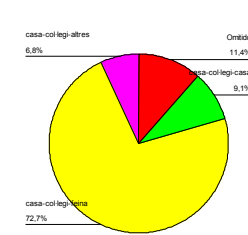


Figura C.2.3

Tipus de viatge tornada

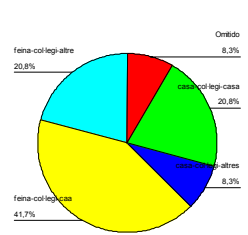


Figura C.2.4

Origen

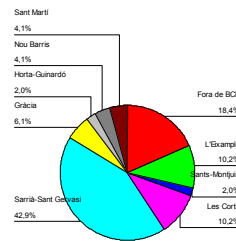


Figura C.2.5

### Escola Tàber

Anada per edats

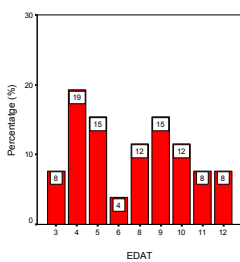


Figura C.2.6

Tornada per edats

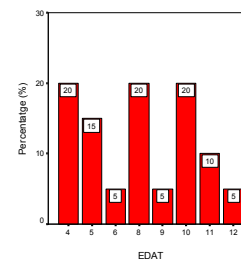


Figura C.2.7

Tipus de viatge anada

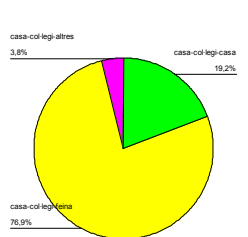


Figura C.2.8

Tipus de viatge tornada

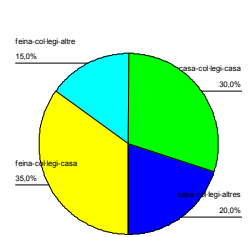


Figura C.2.9



### Origen

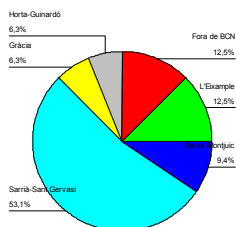


Figura C.2.10

## PROPOSTES DE CANVI DE MITJÀ DE TRANSPORT

- Cap el transport escolar

### Escola Costa i Llobera

Prop de casa

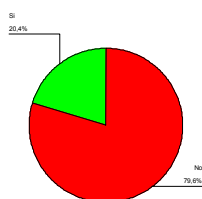


Figura C.2.11

Tr. escolar-Cotxe

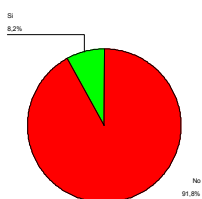


Figura C.2.12

Reducció de preus

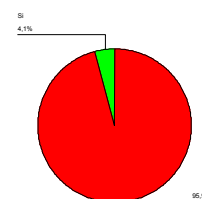


Figura C.2.13

Compartit

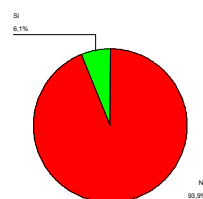


Figura C.2.14

### Escola Tàber

Prop de casa



Figura C.2.15

Tr. escolar-Cotxe

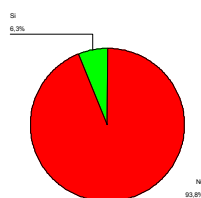


Figura C.2.16

Reducció de preus

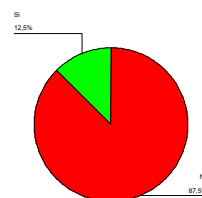


Figura C.2.17

Compartit

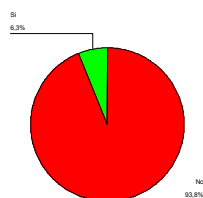


Figura C.2.18



• Cap el transport públic

**Escola Costa i Llobera**

Més freqüència    Canvi recorreguts    Millor intermodalitat    Més puntualitat    Prioritat sobre cotxe

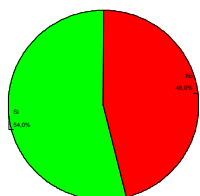


Figura C.2.19

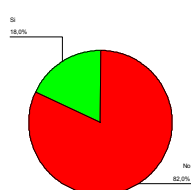


Figura C.2.20

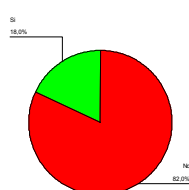


Figura C.2.21

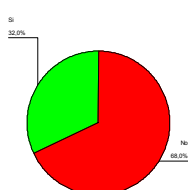


Figura C.2.22

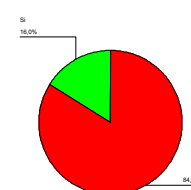


Figura C.2.23

Descompte

Llançadora

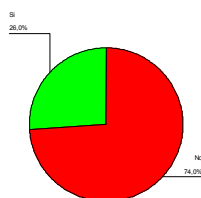


Figura C.2.24

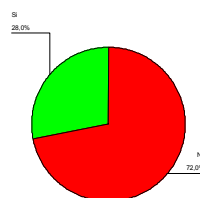


Figura C.2.25

**Escola Tàber**

Més freqüència    Canvi recorreguts    Millor intermodalitat    Més puntualitat    Prioritat sobre cotxe

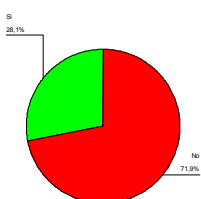


Figura C.2.26

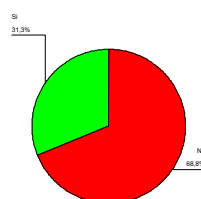


Figura C.2.27

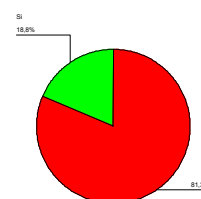


Figura C.2.28

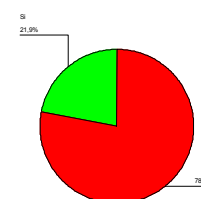


Figura C.2.29

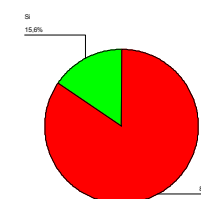


Figura C.2.30

Descompte

Llançadora

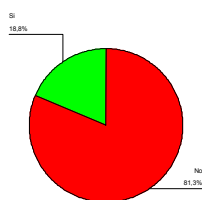


Figura C.2.31

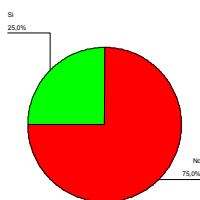


Figura C.2.32



- Cap el vehicle privat compartit amb altres alumnes

**Escola Costa i Llobera    Escola Tàber**

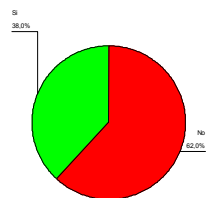


Figura C.2.33

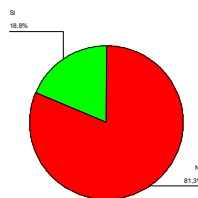


Figura C.2.34

### C.3 Transport Escolar

**Escola Costa i Llobera**

Anada per edats    Tornada per edats    Tipus de viatge anada    Tipus viatge tornada

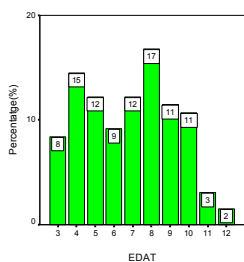


Figura C.3.1

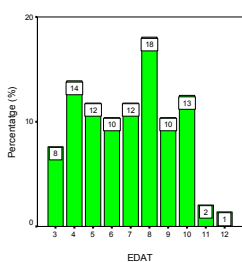


Figura C.3.2

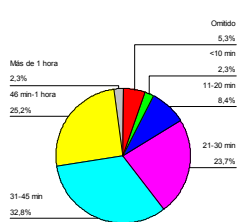


Figura C.3.3

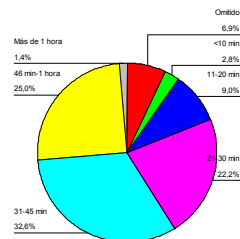


Figura C.3.4

**Escola Tàber**

Anada per edats    Tornada per edats    Tipus de viatge anada    Tipus viatge tornada

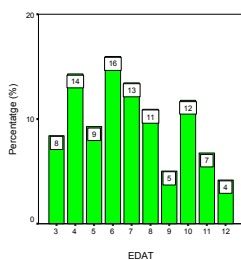


Figura C.3.5

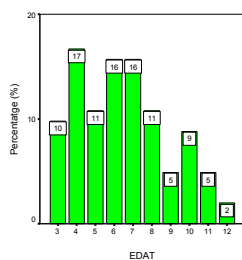


Figura C.3.6

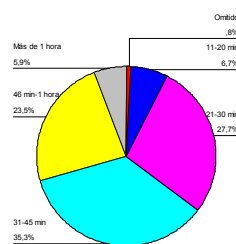


Figura C.3.7

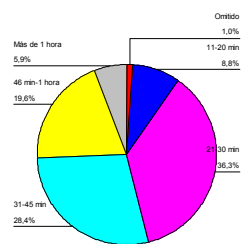


Figura C.3.8



## C.4 Transport públic

### DADES GENERALS DE TRANSPORT PÚBLIC

#### Escola Costa i Llobera

Modes d'anada

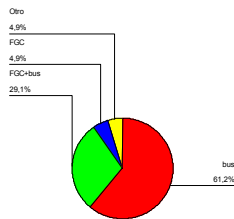


Figura C.4.1

Modes de Tornada

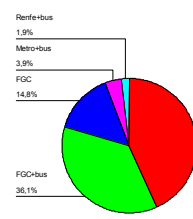


Figura C.4.2

Temps d'anada

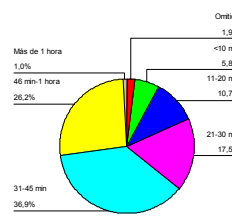


Figura C.4.3

Temps de tornada

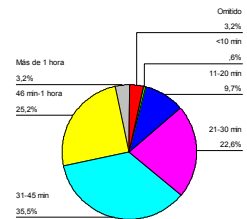


Figura C.4.4

#### Escola Tàber

Modes d'anada

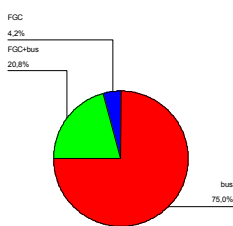


Figura C.4.5

Modes de Tornada

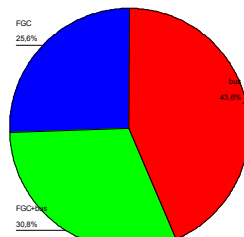


Figura C.4.6

Temps d'anada

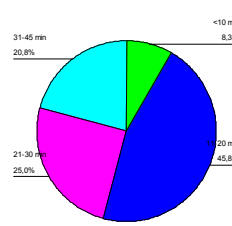


Figura C.4.7

Temps de tornada

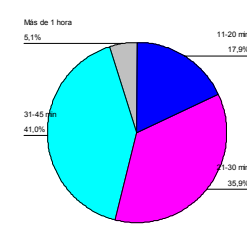


Figura C.4.8

### DISTRIBUCIÓ DEL TRANSPORT PÚBLIC PER EDATS

#### Escola Costa i Llobera

Anada per edats

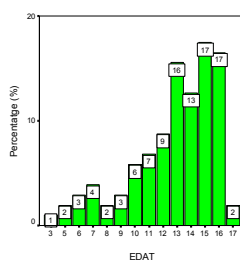


Figura C.4.9

Tornada per edats

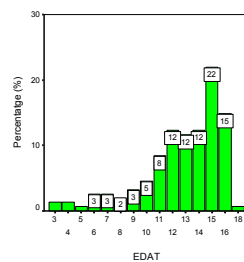


Figura C.4.10

#### Escola Tàber

Anada per edats

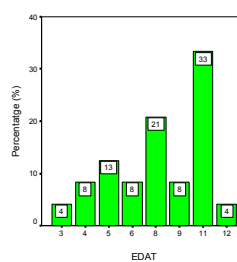


Figura C.4.11

Tornada per edats

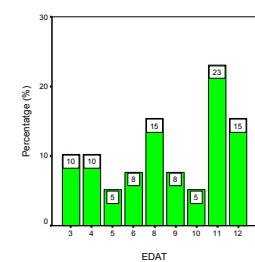


Figura C.4.12



### LÍNIES D'AUTOBÚS

#### Escola Costa i Llobera

##### Línies més properes

Anada

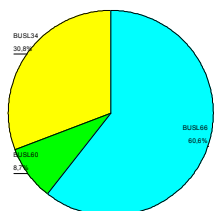


Figura C.4.13

Tornada

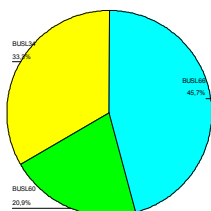


Figura C.4.14

##### Línies més llunyanes

Anada

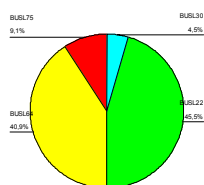


Figura C.4.15

Tornada

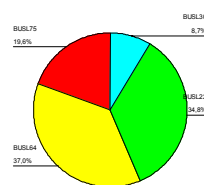


Figura C.4.16

#### Escola Tàber

##### Línies més properes

Anada

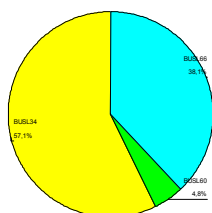


Figura C.4.17

Tornada

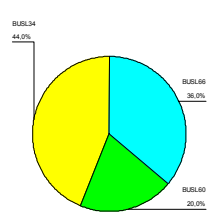


Figura C.4.18

##### Línies més llunyanes

Anada

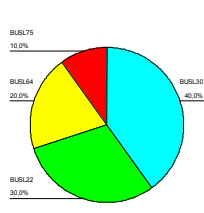


Figura C.4.19

Tornada

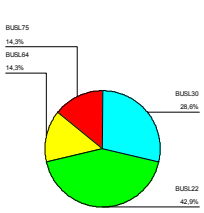


Figura C.4.20

### ESTACIONES DE FERROCARRILS DE LA GENERALITAT (FGC)

#### Escola Costa i Llobera

Anada

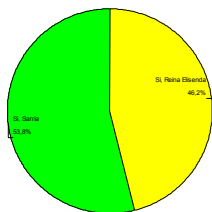


Figura C.4.21

Tornada

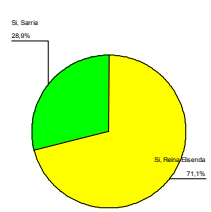


Figura C.4.22

#### Escola Tàber

Anada

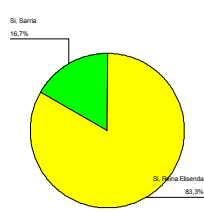


Figura C.4.23

Tornada

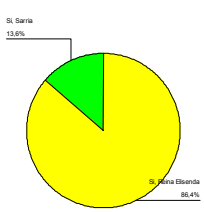


Figura C.4.24





## C.5 Anàlisi segons els cursos

### ANADA

#### Escola Costa i Llobera

Pàrvuls      1er, 2n, 3er i 4t primària      5é i 6é primària      ESO

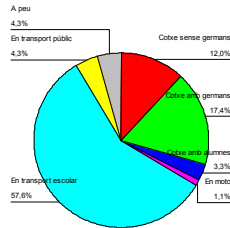


Figura C.5.1

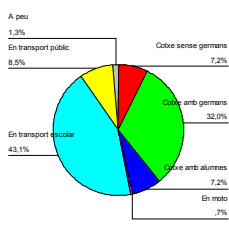


Figura C.5.2

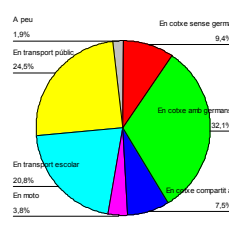


Figura C.5.3

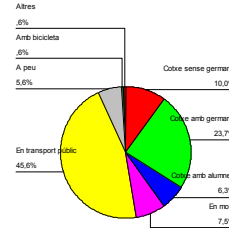


Figura C.5.4

#### Escola Tàber

Pàrvuls      1er, 2n,3er i 4t primària      5é i 6é primària

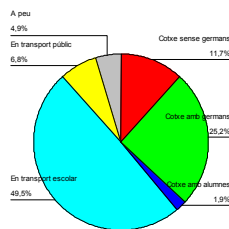


Figura C.5.5

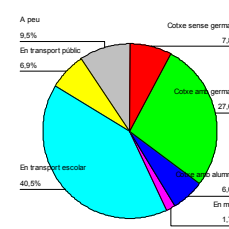


Figura C.5.6

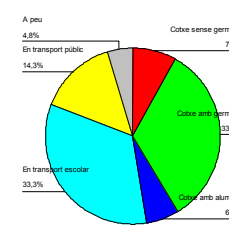


Figura C.5.7

### TORNADA

#### Escola Costa i Llobera

Pàrvuls      1er, 2n, 3er i 4t primària      5é i 6é primària      ESO

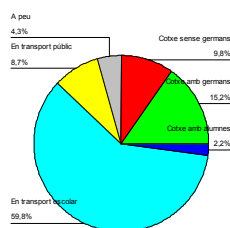


Figura C.5.8

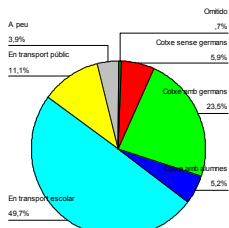


Figura C.5.9

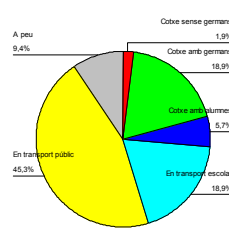


Figura C.5.10

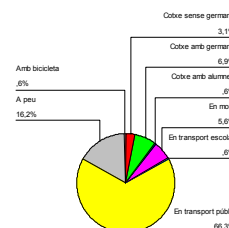


Figura C.5.11



### Escola Tàber

Pàrvuls

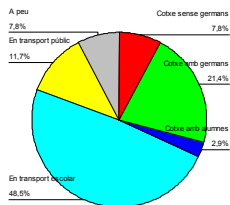


Figura C.5.12

1er, 2n,3er i 4t primària

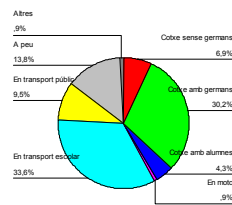


Figura C.5.13

5é i 6é primària

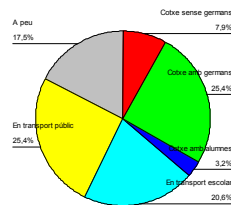


Figura C.5.14

## C.6 Anàlisi segons els districtes

Escola Costa i Llobera

Alumnat

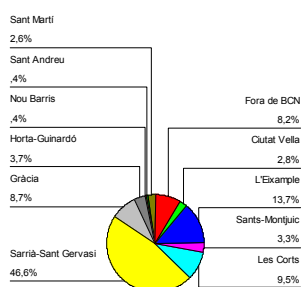


Figura C.6.1

Escola Tàber

Alumnat

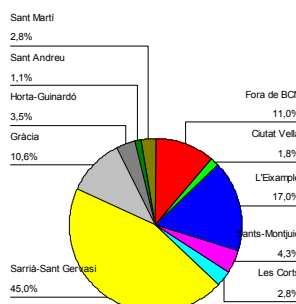


Figura C.6.2

### Escola Costa i Llobera

1. Ciutat Vella

Anada

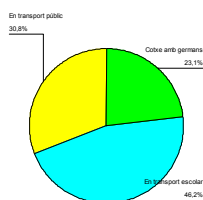


Figura C.6.3

Tornada



Figura C.6.4

2. L'Eixample

Anada

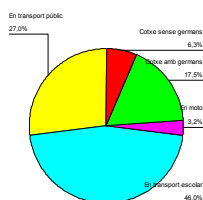


Figura C.6.5

Tornada

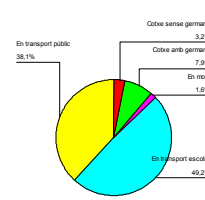


Figura C.6.6



### 3. Sants - Montjuïc

Anada

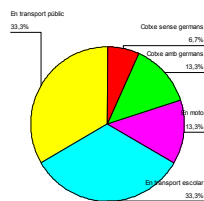


Figura C.6.7

Tornada

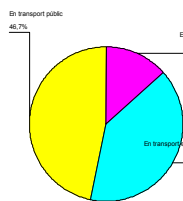


Figura C.6.8

### 4. Les Corts

Anada

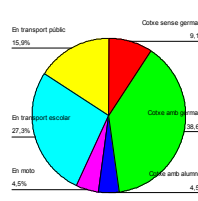


Figura C.6.9

Tornada

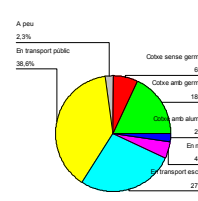


Figura C.6.10

### 5. Sarrià - Sant Gervasi

Anada

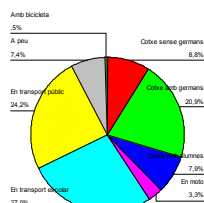


Figura C.6.11

Tornada

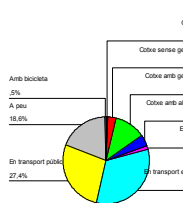


Figura C.6.12

Anada



Figura C.6.13

Tornada

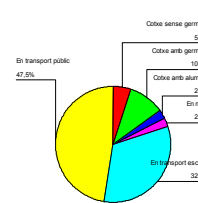


Figura C.6.14

### 7. Horta - Guinardó

Anada

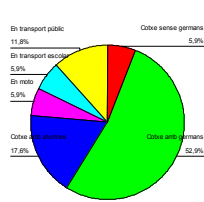


Figura C.6.15

Tornada



Figura C.6.16

Anada

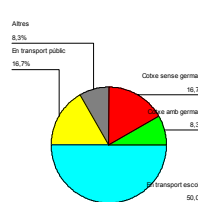


Figura C.6.17

Tornada

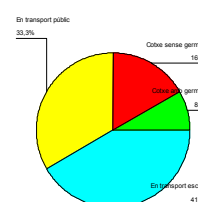


Figura C.6.18

En quant als districtes de Sant Andreu i Nou Barris:

8. Nou Barris: 2 alumnes que tant al matí com a la tarda van sols en cotxe.

9. Sant Andreu: 2 germans que van junts en cotxe a l'escola, i tornen junts de l'escola.



### 11. Fora de Barcelona

Anada

Tornada

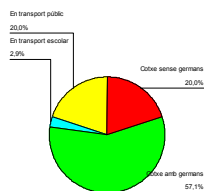


Figura C.6.19

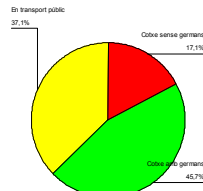


Figura C.6.20

### Escola Tàber

1. Ciutat Vella

2. L'Eixample

Anada

Tornada

Anada

Tornada

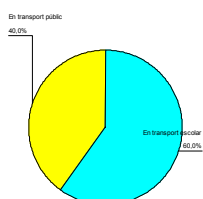


Figura C.6.21

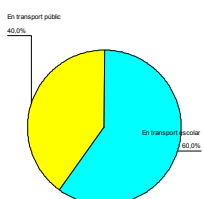


Figura C.6.22

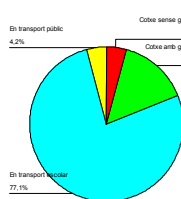


Figura C.6.23

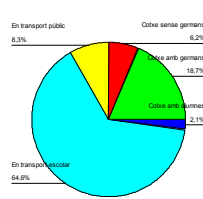


Figura C.6.24

3. Sants - Montjuïc

4. Les Corts

Anada

Tornada

Anada

Tornada

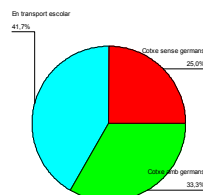


Figura C.6.25

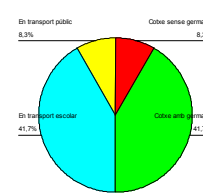


Figura C.6.26

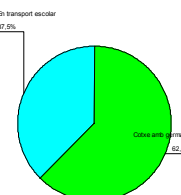


Figura C.6.27



Figura C.6.28



5. Sarrià - Sant Gervasi

6. Gràcia

Anada

Tornada

Anada

Tornada

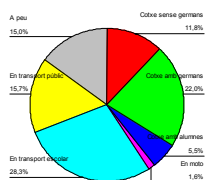


Figura C.6.29

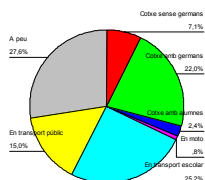


Figura C.6.30

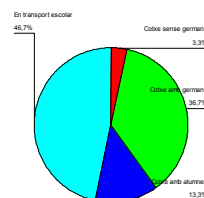


Figura C.6.31

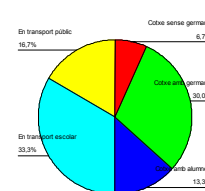


Figura C.6.32

7. Horta - Guinardó

9. Sant Andreu

Anada

Tornada

Anada

Tornada



Figura C.6.33

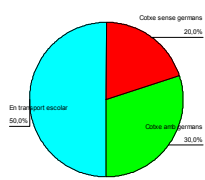


Figura C.6.34

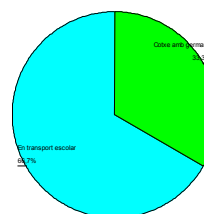


Figura C.6.35

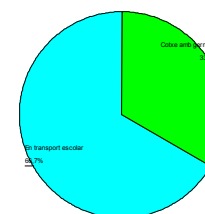


Figura C.6.36

En quant als districtes de Sant Martí i Nou Barris:

8. Nou Barris: a l'escola Tàber, no s'ha analitzat cap alumne d'aquest districte.

10. Sant Martí: 8 alumnes que a l'anada tots utilitzen transport escolar, i a la tornada, 2 dels 8 (un 25%) utilitza transport públic, mentre els altres 6 tornen en transport escolar.

11. Fora de Barcelona

Anada

Tornada



Figura C.6.37

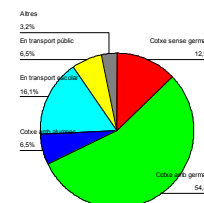


Figura C.6.38





## D. Annex de Gràfiques de les enquestes fetes als col·legis Solc, Thau i St. Peter's School.

### Escola Solc

Mode de transport a l'anada

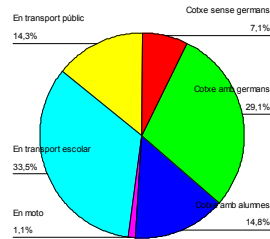


Figura D.1

Mode de transport a la tornada

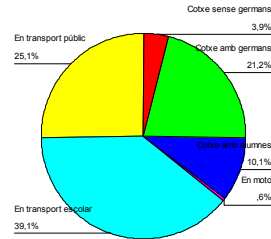


Figura D.2

### Escola Thau

Mode de transport a l'anada

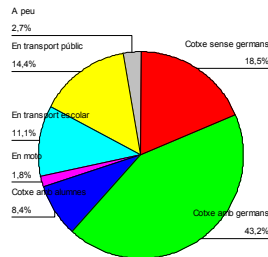


Figura D.3

Mode de transport a la tornada

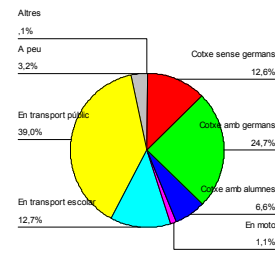


Figura D.4

### St. Peter's School

Mode de transport a l'anada

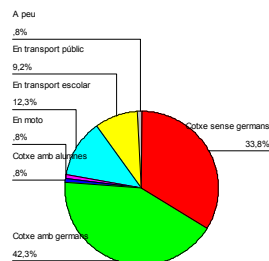


Figura D.5

Mode de transport a la tornada

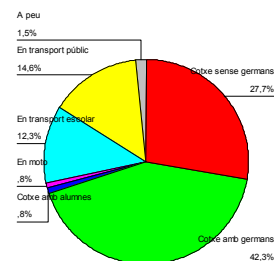


Figura D.6



## D.1 Vehicle Privat

### VIATGE D'ANADA

#### Escola Solc

Alumnes per edats Viatge sol o acompanyat Temps de viatge

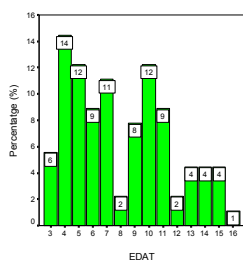


Figura D.1.1

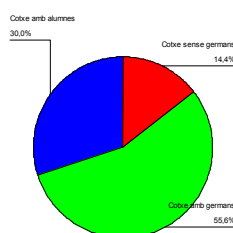


Figura D.1.2

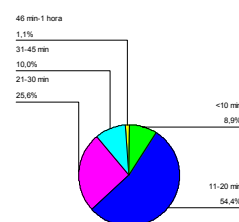


Figura D.1.3

Tipus de Viatge

Raons per utilitzar el cotxe



Figura D.1.4

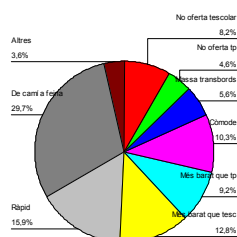


Figura D.1.5

#### Escola Thau

Alumnes per edats Viatge sol o acompanyat Temps de viatge

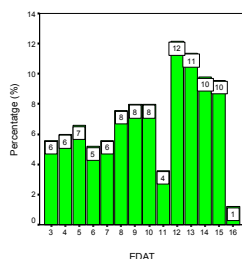


Figura D.1.6

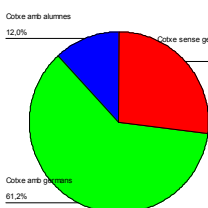


Figura D.1.7

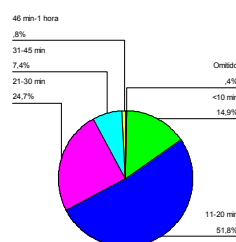


Figura D.1.8





Tipus de Viatge

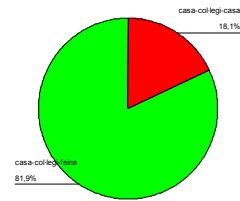


Figura D.1.9

Raons per utilitzar el cotxe

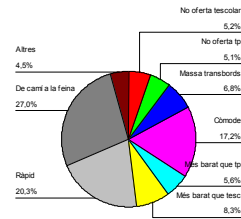


Figura D.1.10

**St. Peter's School**

Alumnes per edats Viatge sol o acompanyat Temps de viatge

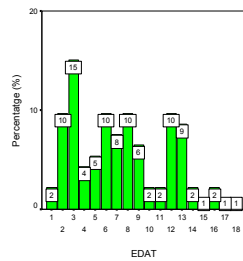


Figura D.1.11

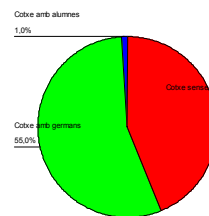


Figura D.1.12

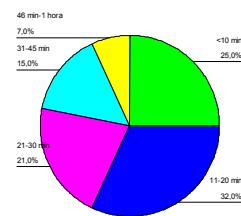


Figura D.1.13

Tipus de Viatge

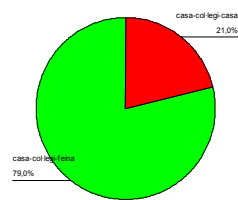


Figura D.1.14

Raons per utilitzar el cotxe

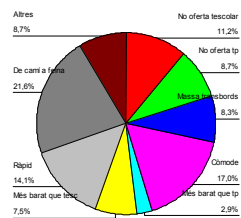


Figura D.1.15



### VIATGE DE TORNADA

#### Escola Solc

Alumnes per edats    Viatge sol o acompanyat    Temps de viatge

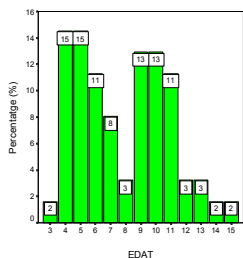


Figura D.1.16



Figura D.1.17

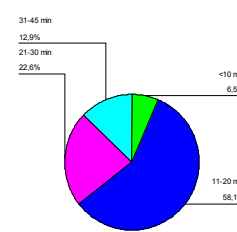


Figura D.1.18

Tipus de Viatge    Raons per utilitzar el cotxe

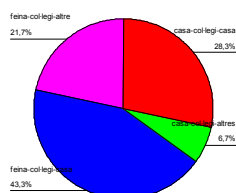


Figura D.1.19

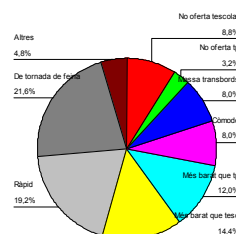


Figura D.1.20

#### Escola Thau

Alumnes per edats    Viatge sol o acompanyat    Temps de viatge

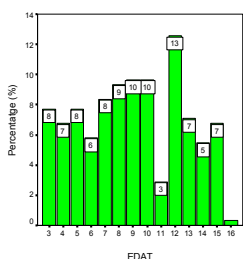


Figura D.1.21



Figura D.1.22

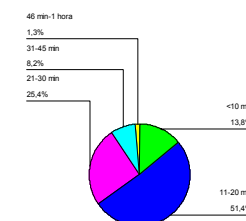


Figura D.1.23



Tipus de Viatge Raons per utilitzar el cotxe

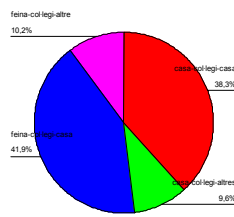


Figura D.1.24



Figura D.1.25

St. Peter's School

Alumnes per edats Viatge sol o acompanyat Temps de viatge

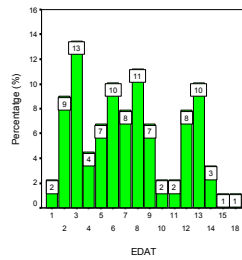


Figura D.1.26

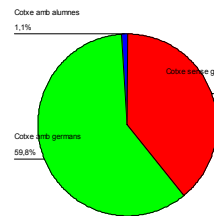


Figura D.1.27

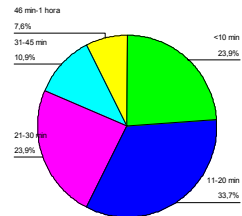


Figura D.1.28

Tipus de Viatge Raons per utilitzar el cotxe

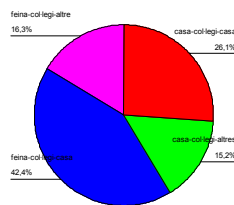


Figura D.1.29



Figura D.1.30



## PROPOSTES DE CANVI DE MITJÀ DE TRANSPORT

- Cap el transport escolar

### Escola Solc

Tr. Escolar prop de casa Reducció de preus

Compartit

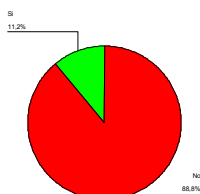


Figura D.1.31

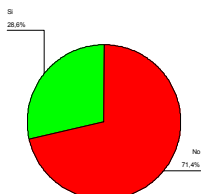


Figura D.1.32

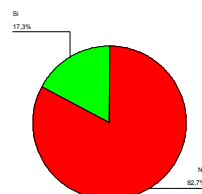


Figura D.1.33

### Escola Thau

Tr. Escolar prop de casa Reducció de preus

Compartit

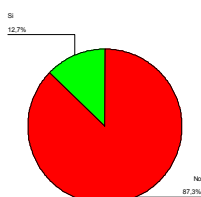


Figura D.1.34

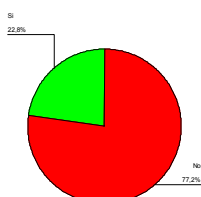


Figura D.1.35

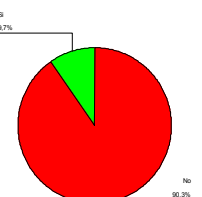


Figura D.1.36

### St. Peter's School

Tr. Escolar prop de casa Reducció de preus

Compartit

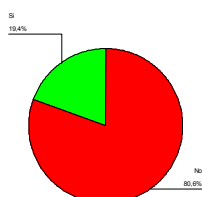


Figura D.1.37

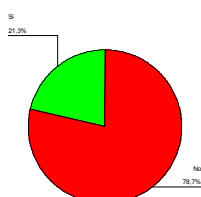


Figura D.1.38

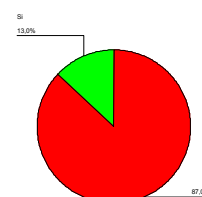


Figura D.1.39



• Cap el transport públic

**Escola Solc**

Més freqüència    Canvi recorreguts    Millor intermodalitat    Més puntualitat    Prioritat sobre cotxe

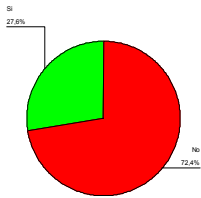


Figura D.1.40

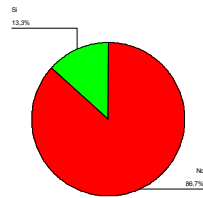


Figura D.1.41

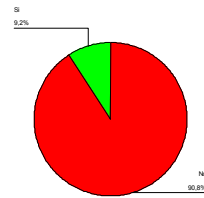


Figura D.1.42

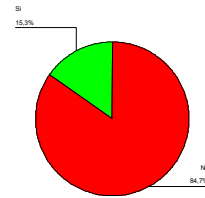


Figura D.1.43

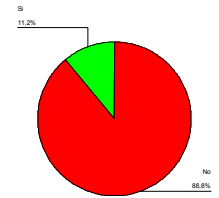


Figura D.1.44

**Descompte**

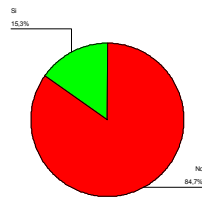


Figura D.1.45

**Valor del Descompte**

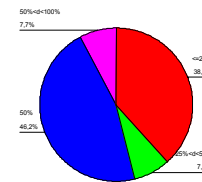


Figura D.1.45

**Escola Thau**

Més freqüència    Canvi recorreguts    Millor intermodalitat    Més puntualitat    Prioritat sobre cotxe

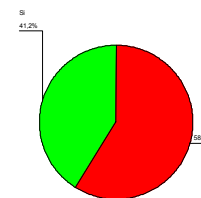


Figura D.1.46

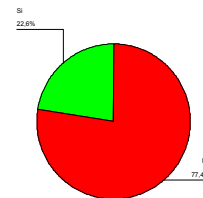


Figura D.1.47

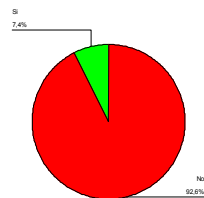


Figura D.1.48

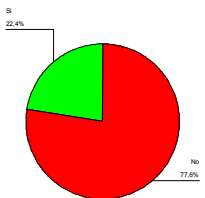


Figura D.1.49

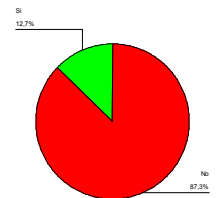


Figura D.1.50

**Descompte**

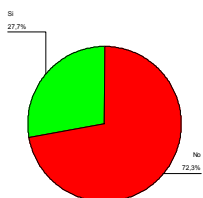


Figura D.1.51

**Valor del Descompte**

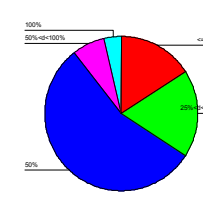


Figura D.1.52



**St. Peter's School**

Més freqüència    Canvi recorreguts    Millor intermodalitat    Més puntualitat    Prioritat sobre cotxe

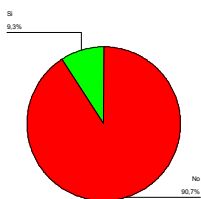


Figura D.1.53

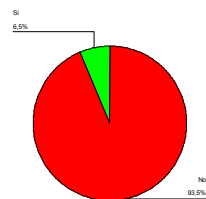


Figura D.1.54

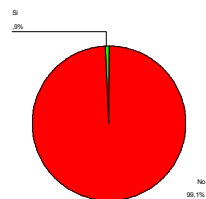


Figura D.1.55

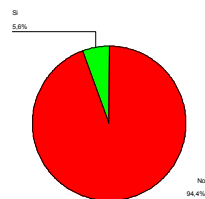


Figura D.1.56

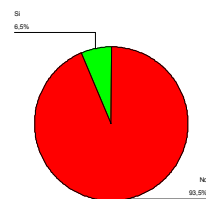


Figura D.1.57

Descompte    Valor del Descompte

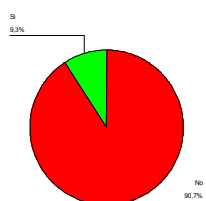


Figura D.1.58

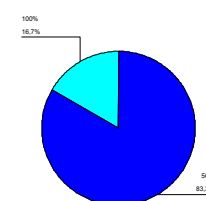


Figura D.1.59

- **Cap el vehicle privat compartit amb alumnes**

**Escola Solc**

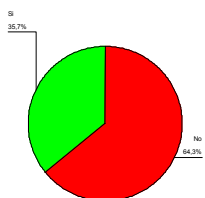


Figura D.1.60

**Escola Thau**

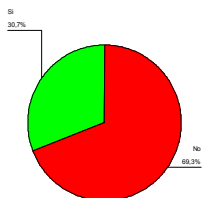


Figura D.1.61

**St. Peter's School**

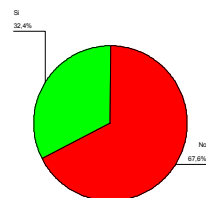


Figura D.1.62



## D.2 Anàlisi específic del vehicle privat no compartit

### Escola Solc

Anada per edats

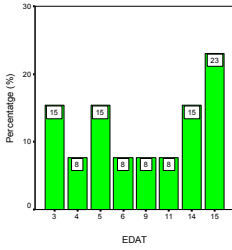


Figura D.2.1

Tornada per edats

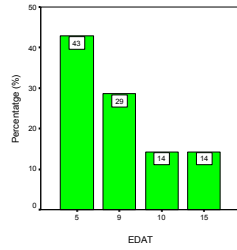


Figura D.2.2

Tipus de viatge anada



Figura D.2.3

Tipus de viatge tornada

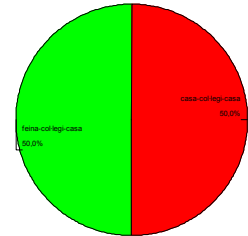


Figura D.2.4

### Origen

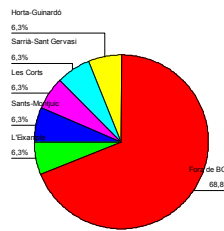


Figura D.2.5

### Escola Thau

Anada per edats

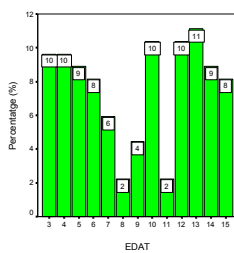


Figura D.2.6

Tornada per edats

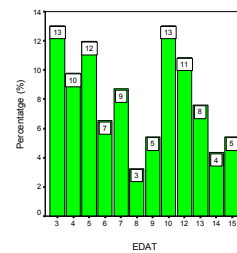


Figura D.2.7

Tipus de viatge anada

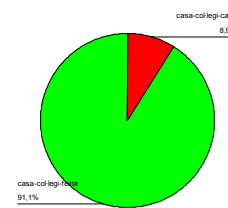


Figura D.2.8

Tipus de viatge tornada

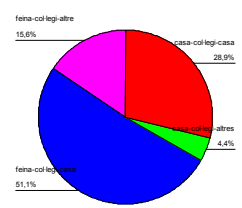


Figura D.2.9



### Origen

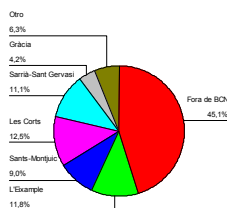


Figura D.2.10

### St. Peter's School

Anada per edats

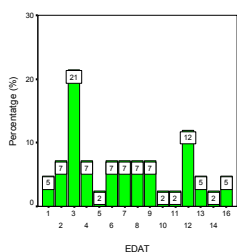


Figura D.2.11

Tornada per edats

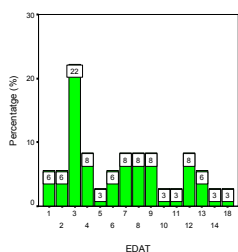


Figura D.2.12

Tipus de viatge anada

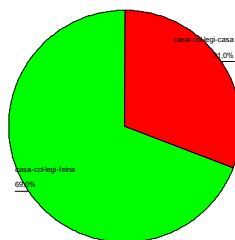


Figura D.2.13

Tipus de viatge tornada

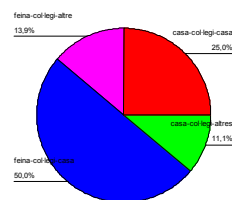


Figura D.2.14

### Origen

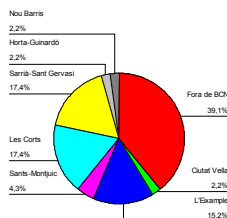


Figura D.2.15





**PROPOSTES DE CANVI DE MITJÀ DE TRANSPORT**

- **Cap el transport escolar**

**Escola Solc**

Tr. Escolar prop de casa Reducció de preus

Compartit

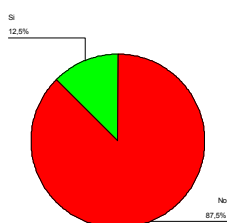


Figura D.2.16

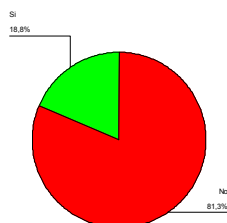


Figura D.2.17

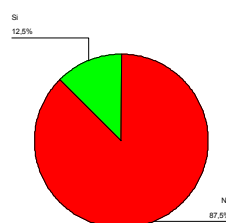


Figura D.2.18

**Escola Thau**

Tr. Escolar prop de casa Reducció de preus

Compartit

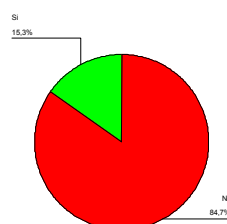


Figura D.2.19

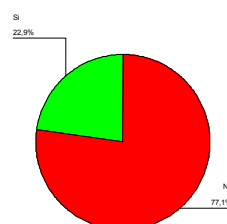


Figura D.2.20

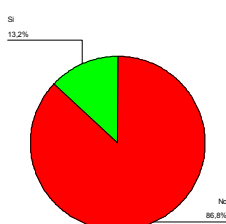


Figura D.2.21

**St. Peter's School**

Tr. Escolar prop de casa Reducció de preus

Compartit

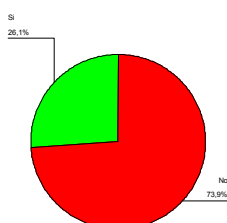


Figura D.2.22

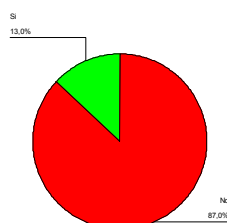


Figura D.2.23

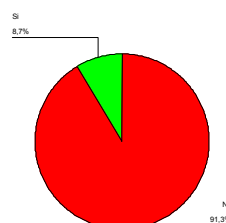


Figura D.2.24



• Cap el transport públic

**Escola Solc**

Més freqüència    Canvi recorreguts    Millor intermodalitat    Més puntualitat    Prioritat sobre cotxe

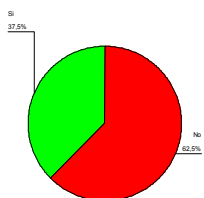


Figura D.2.25

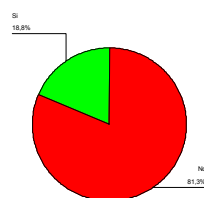


Figura D.2.26

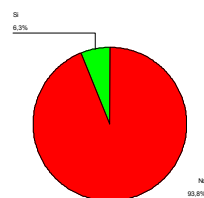


Figura D.2.27

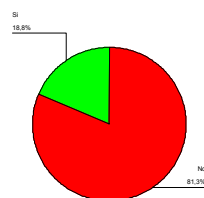


Figura D.2.28

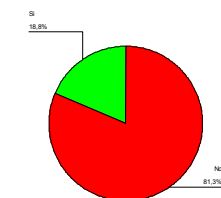


Figura D.2.29

**Descompte**

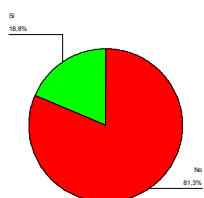


Figura D.2.30

**Escola Thau**

Més freqüència    Canvi recorreguts    Millor intermodalitat    Més puntualitat    Prioritat sobre cotxe

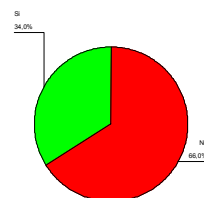


Figura D.2.31

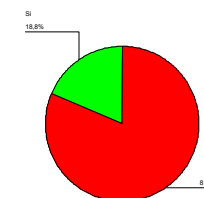


Figura D.2.32

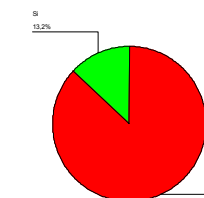


Figura D.2.33

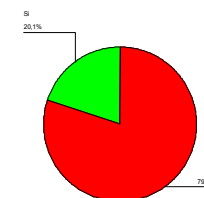


Figura D.2.34

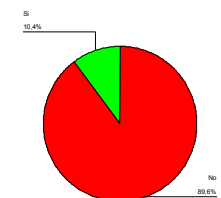


Figura D.2.35

**Descompte**

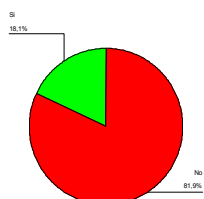


Figura D.2.36



**St. Peter's School**

Més freqüència

Canvi recorreguts

Millor intermodalitat

Més puntualitat

Prioritat sobre cotxe

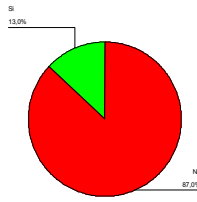


Figura D.2.37

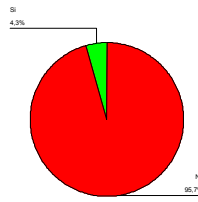


Figura D.2.38

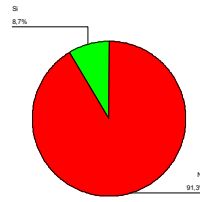


Figura D.2.39

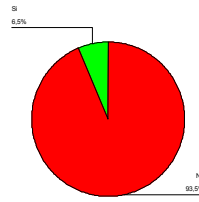


Figura D.2.40

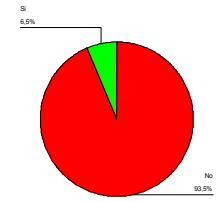


Figura D.2.41

**Descompte**

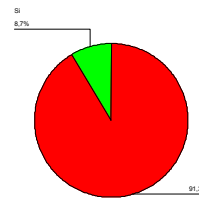


Figura D.2.42

• **Cap el vehicle privat compartit amb alumnes**

**Escola Solc**

**Escola Thau**

**St. Peter's School**

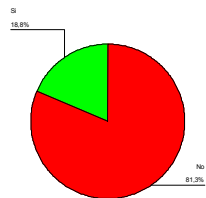


Figura D.2.43

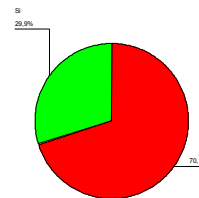


Figura D.2.44

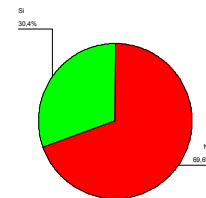


Figura D.2.45



### D.3 Transport Escolar

#### Escola Solc

Anada per edats Tornada per edats Tipus de viatge anada Tipus viatge tornada

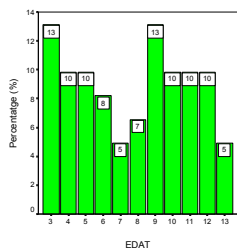


Figura D.3.1

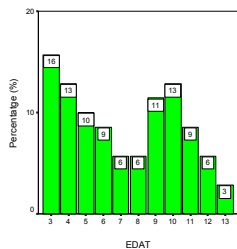


Figura D.3.2

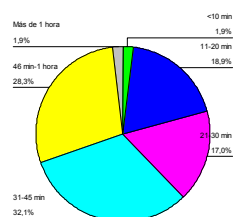


Figura D.3.3

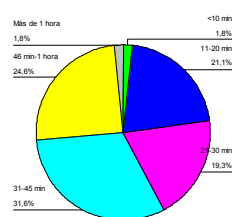


Figura D.3.4

#### Escola Thau

Anada per edats Tornada per edats Tipus de viatge anada Tipus viatge tornada

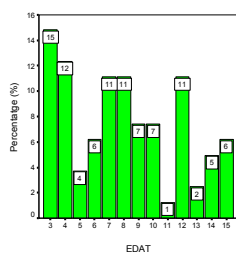


Figura D.3.5

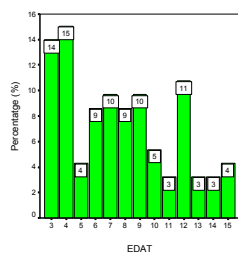


Figura D.3.6

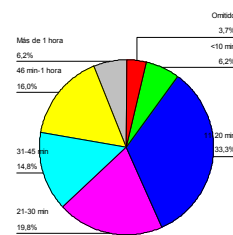


Figura D.3.7

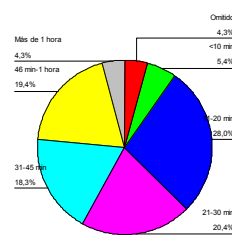


Figura D.3.8

#### St. Peter's School

Anada per edats Tornada per edats Tipus de viatge anada Tipus viatge tornada

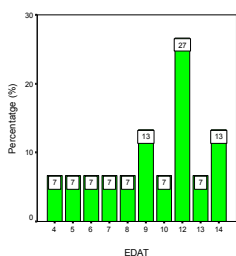


Figura D.3.9

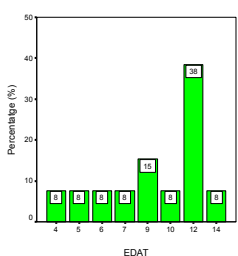


Figura D.3.10

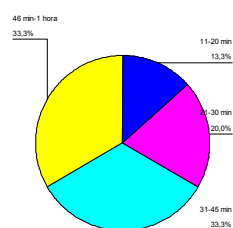


Figura D.3.11

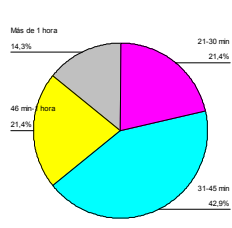


Figura D.3.12



## D.4 Transport Públic

### Escola Solc

Modes d'anada

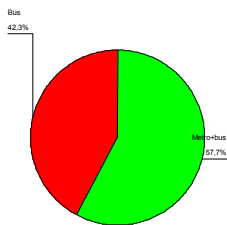


Figura D.4.1

Modes de tornada

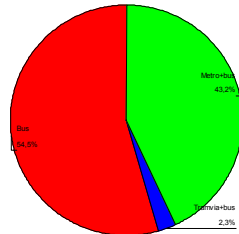


Figura D.4.2

Temps d'anada



Figura D.4.3

Temps de tornada



Figura D.4.4

### Escola Thau

Modes d'anada

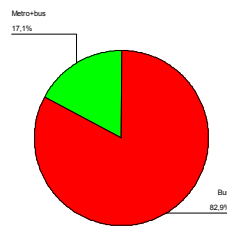


Figura D.4.5

Modes de tornada

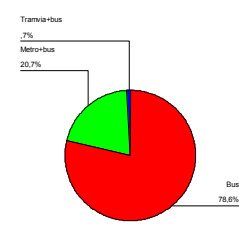


Figura D.4.6

Temps d'anada

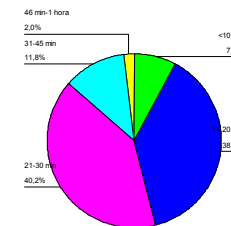


Figura D.4.7

Temps de tornada

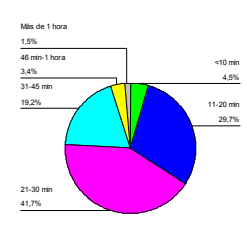


Figura D.4.8

### St. Peter's School

Modes d'anada

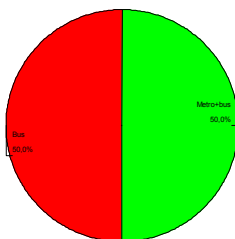


Figura D.4.9

Modes de tornada

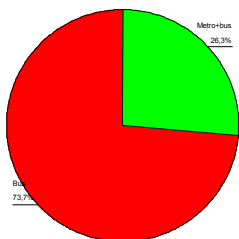


Figura D.4.10

Temps d'anada

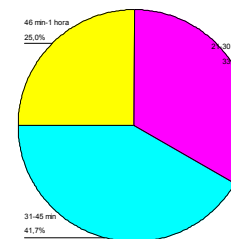


Figura D.4.11

Temps de tornada

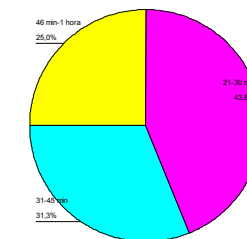


Figura D.4.12



### Escola Solc

Anada per edats

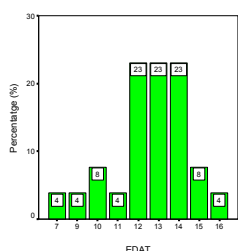


Figura D.4.13

Tornada per edats

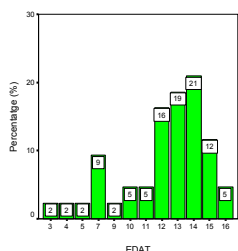


Figura D.4.14

### Escola Thau

Anada per edats

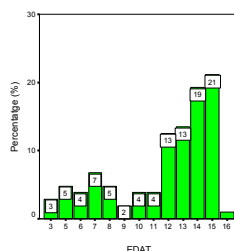


Figura D.4.15

Tornada per edats

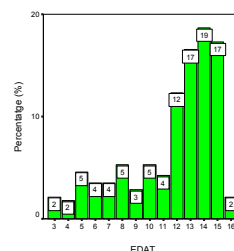


Figura D.4.16

### St. Peter's School

Anada per edats

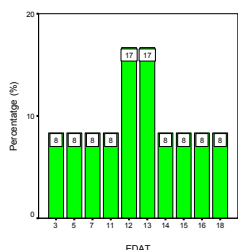


Figura D.4.17

Tornada per edats

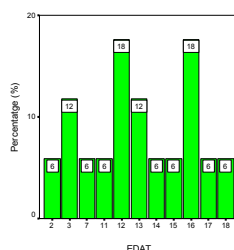


Figura D.4.18

## LÍNIES D'AUTOBÚS

### LÍNIES MÉS PROPERES

#### Escola Solc

Anada

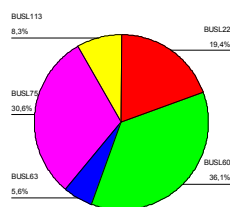


Figura D.4.19

Tornada

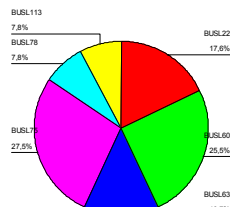


Figura D.4.20

#### Escola Thau

Anada

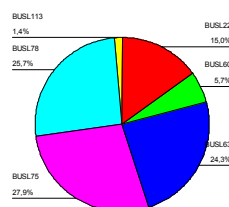


Figura D.4.21

Tornada

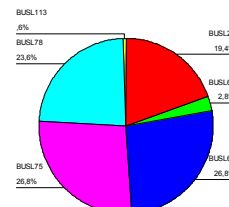


Figura D.4.22



### St. Peter's School

Anada

Tornada

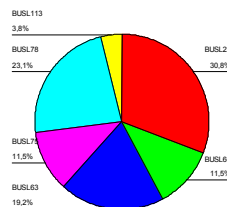
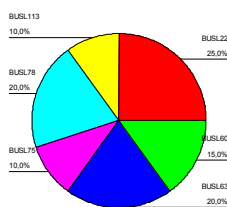


Figura D.4.23

Figura D.4.24

## D.5 Anàlisi segons els cursos

### ANADA

#### Escola Solc

Pàrvuls

1er, 2n, 3er i 4t primària

5é i 6é primària

ESO

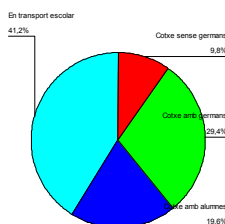


Figura D.5.1

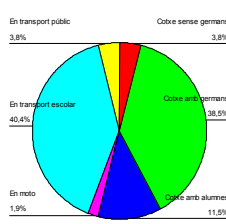


Figura D.5.2

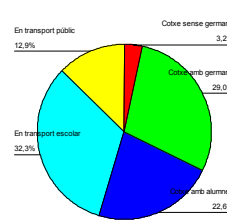


Figura D.5.3

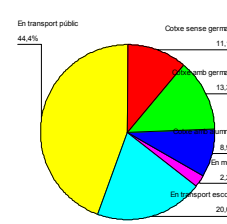


Figura D.5.4

#### Escola Thau

Pàrvuls

1er, 2n, 3er i 4t primària

5é i 6é primària

ESO

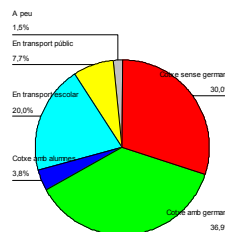


Figura D.5.5



Figura D.5.6

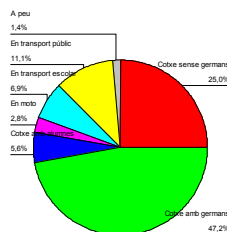


Figura D.5.7

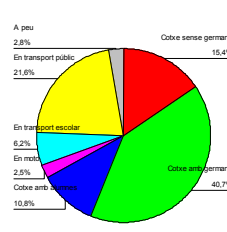


Figura D.5.8



### St. Peter's School

Pàrvuls

1er - 4t primària

5é i 6é primària

ESO

Batxillerat

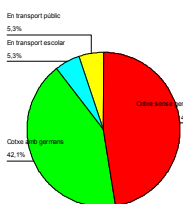


Figura D.5.9



Figura D.5.10

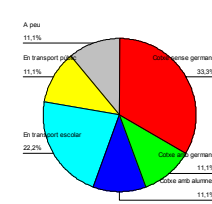


Figura D.5.11

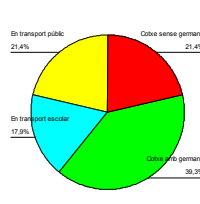


Figura D.5.12

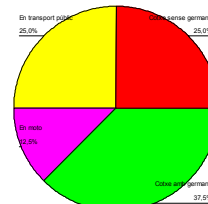


Figura D.5.13

### TORNADA

#### Escola Solc

Pàrvuls

1er, 2n, 3er i 4t primària

5é i 6é primària

ESO

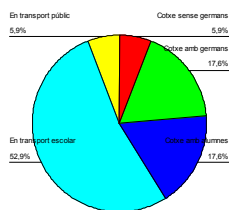


Figura D.5.14

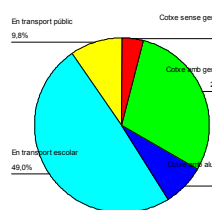


Figura D.5.15

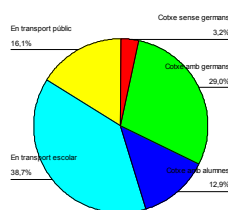


Figura D.5.16

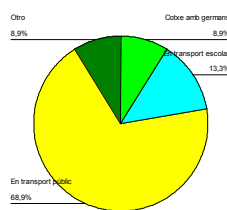


Figura D.5.17

#### Escola Thau

Pàrvuls

1er, 2n, 3er i 4t primària

5é i 6é primària

ESO

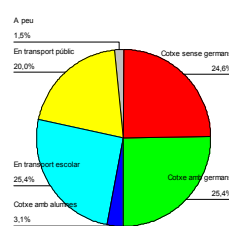


Figura D.5.18

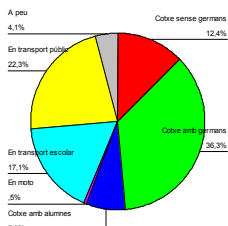


Figura D.5.19

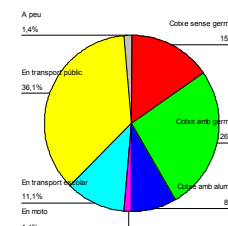


Figura D.5.20

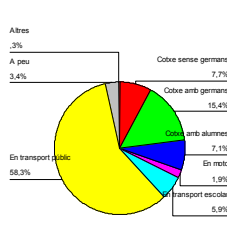


Figura D.5.21





**St. Peter's School**

Pàrvuls      1er - 4t primària      5é i 6é primària      ESO      Batxillerat

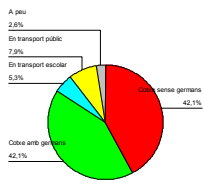


Figura D.5.22

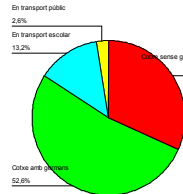


Figura D.5.23

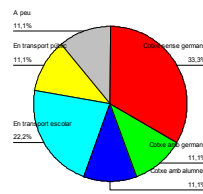


Figura D.5.24



Figura D.5.25

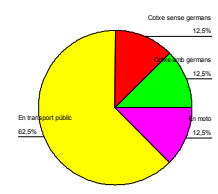


Figura D.5.26

**D.6 Anàlisi segons el districte d'origen**

**Escola Solc**

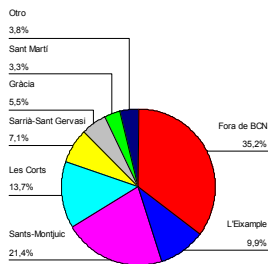


Figura D.6.1

**Escola Thau**

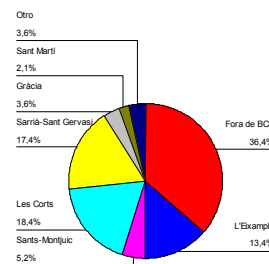


Figura D.6.2

**St. Peter's School**

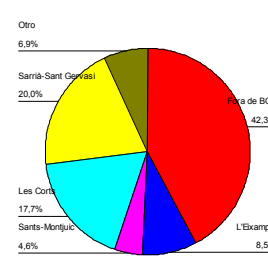


Figura D.6.3

**Escola Solc**

1. Ciutat Vella

2. L'Eixample

Anada

Tornada

Anada

Tornada

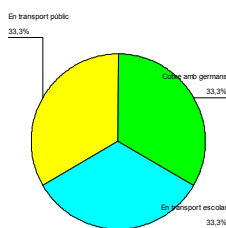


Figura D.6.4



Figura D.6.5

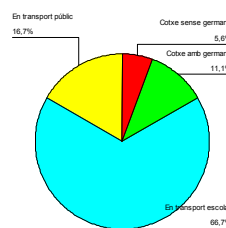


Figura D.6.6

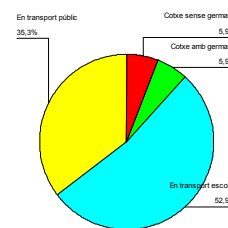


Figura D.6.7



### 3. Sants - Montjuïc

#### Anada

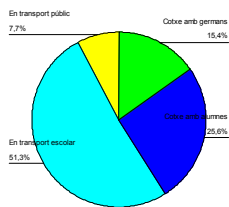


Figura D.6.8

#### Tornada

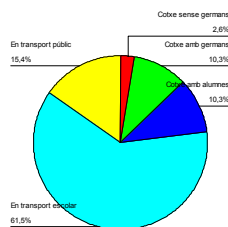


Figura D.6.9

### 4. Les Corts

#### Anada

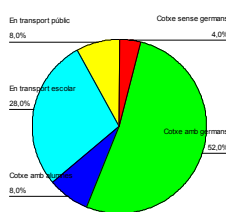


Figura D.6.10

#### Tornada

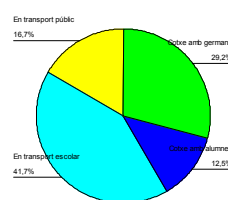


Figura D.6.11

### 5. Sarrià – Sant Gervasi

#### Anada

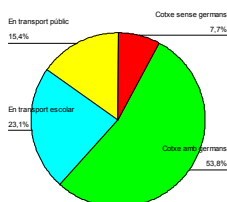


Figura D.6.12

#### Tornada

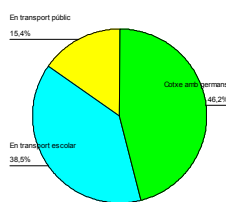


Figura D.6.13

### 6. Gràcia

#### Anada

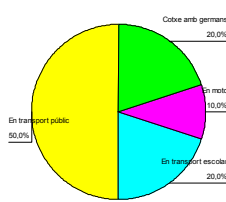


Figura D.6.14

#### Tornada

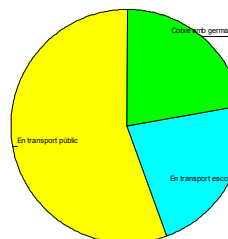


Figura D.6.15

### 7. Horta - Guinardó

#### Anada

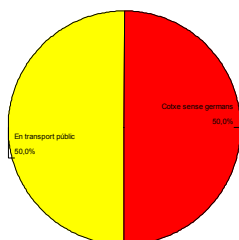


Figura D.6.16

#### Tornada

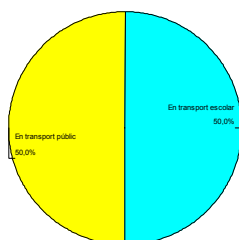


Figura D.6.17

### 10. Sant Martí

#### Anada



Figura D.6.18

#### Tornada



Figura D.6.19



En quant als districtes de Sant Andreu i Nou Barris:

8. Nou Barris: 1 alumne que tant a l'anada com a la tornada va en transport públic.

9. Sant Andreu: 1 alumne que tant a l'anada com a la tornada va en transport públic.

11. Fora de Barcelona

Anada

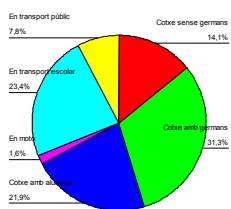


Figura D.6.20

Tornada

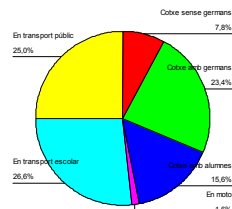


Figura D.6.21

Escola Thau

1. Ciutat Vella

Anada

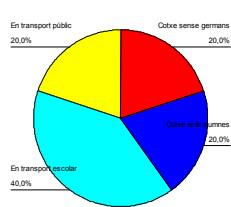


Figura D.6.22

Tornada

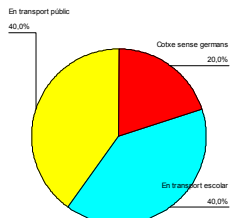


Figura D.6.23

2. L'Eixample

Anada

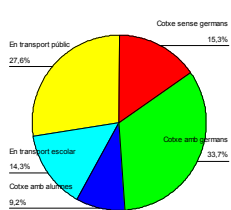


Figura D.6.24

Tornada

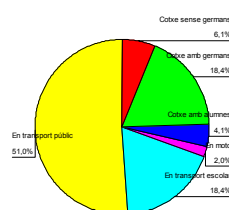


Figura D.6.25

3. Sants - Montjuïc

Anada

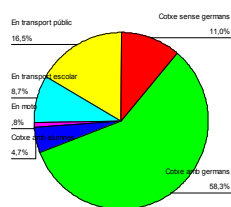


Figura D.6.26

Tornada

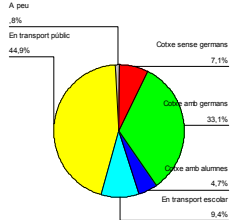


Figura D.6.27

4. Les Corts

Anada



Figura D.6.28

Tornada

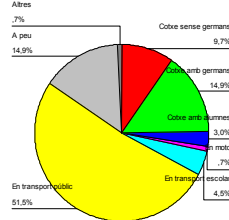


Figura D.6.29



### 5. Sarrià – Sant Gervasi

Anada

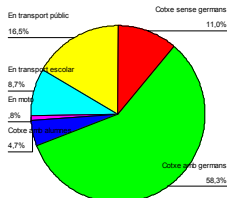


Figura D.6.30

Tornada

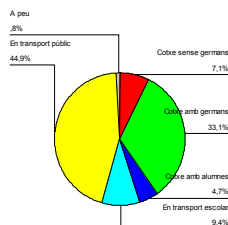


Figura D.6.31

### 6. Gràcia

Anada



Figura D.6.32

Tornada

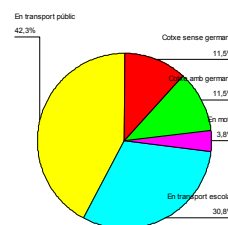


Figura D.6.33

### 7. Horta - Guinardó

Anada

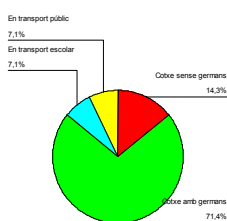


Figura D.6.34

Tornada

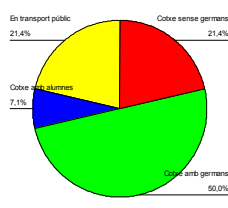


Figura D.6.35

### 8. Nou Barris

Anada

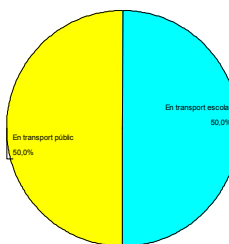


Figura D.6.36

Tornada

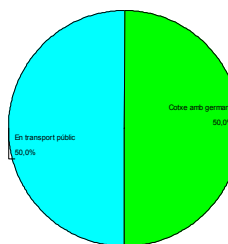


Figura D.6.37

### 9. Sant Andreu

Anada

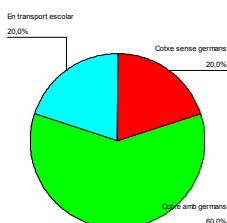


Figura D.6.38

Tornada

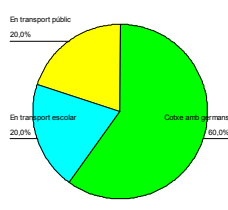


Figura D.6.39

### 10. Sant Martí

Anada

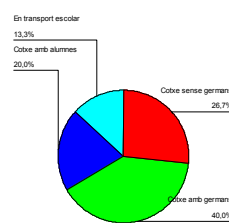


Figura D.6.40

Tornada

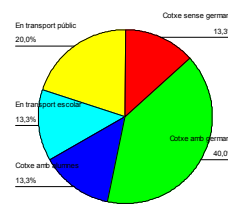


Figura D.6.41



11. Fora de Barcelona

Anada

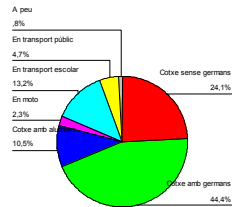


Figura D.6.42

Tornada

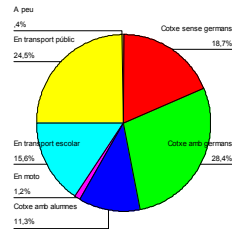


Figura D.6.43

St. Peter's School

1. Ciutat Vella

Anada

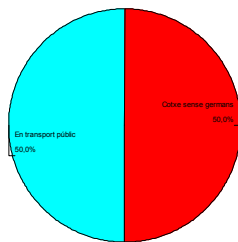


Figura D.6.44

Tornada

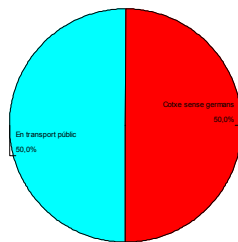


Figura D.6.45

2. L'Eixample

Anada

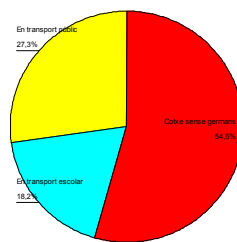


Figura D.6.46

Tornada



Figura D.6.47

3. Sants - Montjuïc

Anada



Figura D.6.48

Tornada

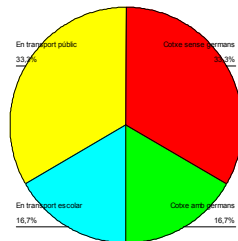


Figura D.6.49

4. Les Corts

Anada



Figura D.6.50

Tornada

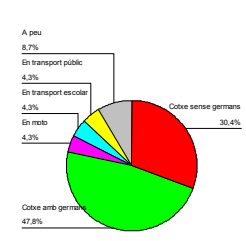


Figura D.6.51



5. Sarrià – Sant Gervasi

Anada

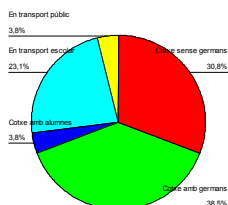


Figura D.6.52

Tornada

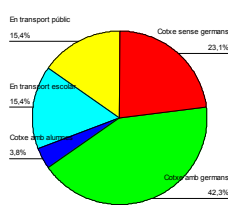


Figura D.6.53

6. Gràcia

Anada



Figura D.6.54

Tornada



Figura D.6.55

10. Sant Martí

Anada

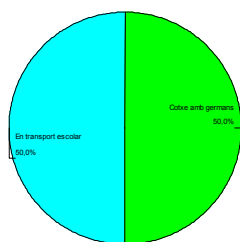


Figura D.6.56

Tornada

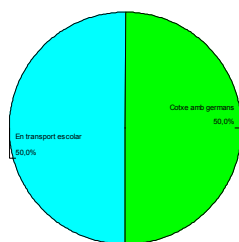


Figura D.6.57

En quant als districtes d'Horta - Guinardó, Sant Andreu i Nou Barris:

7. Horta - Guinardó: 1 alumne que a l'anada va en cotxe sol i a la tornada va en transport escolar.

8. Nou Barris: 1 alumne que tant a l'anada com a la tornada va en cotxe sense acompanyants.

9. Sant Andreu: no hi ha cap alumne.



11. Fora de Barcelona

Anada

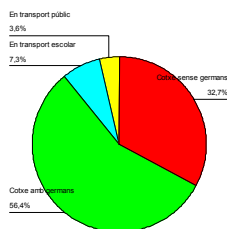


Figura D.6.58

Tornada

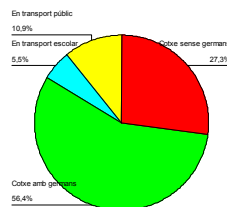


Figura D.6.59







## E. Annex d'aforaments

### E.1 Aforaments a Can Caralleu

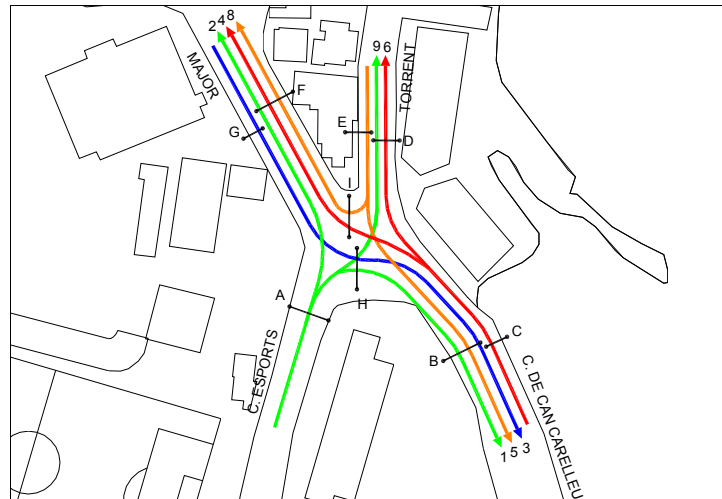


Figura E.1.1

Data:		4 de Maig		2005		Dimecres		
<b>C. Major de Can Caralleu - C. Esports - Torrent de Can Caralleu</b>								
Municipi:		Barcelona						
<b>VOLUMS DE TRÀNSIT DE CADA MOVIMENT</b>								
Moviment	Coef. M	9 a 14 h.	Coef. T	16 a 19 h.	24 Hores			
1	0,270	96	0,230	271	767			
2	0,270	30	0,230	26	112			
3	0,270	186	0,230	210	801			
4	0,270	175	0,230	213	787			
5	0,270	55	0,230	78	271			
6	0,270	59	0,230	76	274			
7	0,270	125	0,230	98	445			
8	0,270	10	0,230	12	45			
9	0,270	7	0,230	5	24			
<b>VOLUM DE TRÀNSIT A CADA SECCIÓ</b>								
Secció	Coef. M	9 a 14 h.	Coef. T	16 a 19 h.	24 Hores	I.S.		
A	0,270	133	0,230	302	903	0,107		
B	0,270	337	0,230	559	1.839	0,219		
C	0,270	234	0,230	289	1.062	0,126		
D	0,270	66	0,230	81	298	0,036		
E	0,270	65	0,230	90	316	0,038		
F	0,270	215	0,230	251	944	0,112		
G	0,270	186	0,230	210	801	0,095		
H	0,270	289	0,230	486	1.592	0,189		
I	0,270	185	0,230	225	832	0,099		
<b>CÀLCUL D'ÍNDEXS DE SATURACIÓ</b>								
Secció	C.H.P	I.H.P	Carrils	Fase Verd	Fase Total	% F.V.	CAP	I.S.
A	7,5%	68	1	45	100	45%	630	0,107
B	7,5%	138	1	45	100	45%	630	0,219
C	7,5%	80	1	45	100	45%	630	0,126
D	7,5%	22	1	45	100	45%	630	0,036
E	7,5%	24	1	45	100	45%	630	0,038
F	7,5%	71	1	45	100	45%	630	0,112
G	7,5%	60	1	45	100	45%	630	0,095
H	7,5%	119	1	45	100	45%	630	0,189
I	7,5%	62	1	45	100	45%	630	0,099

Figura E.1.2



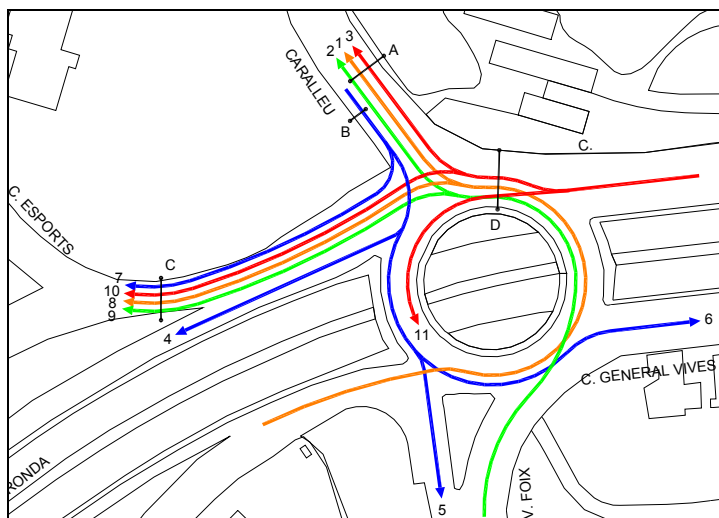


Figura E.1.3

Data:		5 de Maig		2005		Dijous		
<b>Ronda de Dalt-Can Caralleu</b>								
Municipi:		Barcelona						
<b>VOLUMS DE TRÀNSIT DE CADA MOVIMENT</b>								
Moviment	Coef. M	8 a 14 h.	Coef. T	16 a 19 h.	24 Hores			
1	0,312	198	0,119	100	737			
2	0,312	312	0,119	153	1.143			
3	0,312	354	0,119	174	1.298			
4	0,312	387	0,119	197	1.448			
5	0,312	633	0,119	328	2.393			
6	0,312	728	0,119	365	2.700			
7	0,312	31	0,119	13	104			
8	0,312	114	0,119	75	496			
9	0,312	180	0,119	108	740			
10	0,312	1.114	0,119	259	2.874			
11	0,312	2.167	0,119	553	5.796			
<b>VOLUM DE TRÀNSIT A CADA SECCIÓ</b>								
Secció	Coef. M	8 a 14 h.	Coef. T	16 a 19 h.	24 Hores	I.S.		
A	0,312	864	0,119	427	3.179	0,189		
B	0,312	1.779	0,119	903	6.645	1,686		
C	0,312	1.439	0,119	454	4.214	0,251		
D	0,312	4.439	0,119	1.421	13.085	0,928		
<b>CÀLCUL D'ÍNDEXS DE SATURACIÓ</b>								
Secció	C.H.P	I.H.P	Carrils	Fase Verd	Fase Total	% F.V.	CAP	I.S.
A	7,5%	238	1			90%	1.260	0,189
B	7,5%	498	1	19	90	21%	296	1,686
C	7,5%	316	2			90%	1.260	0,251
D	7,5%	981	3	68	90	76%	1.058	0,928

Figura E.1.4



## E.2 Aforaments a la zona escolar de les escoles Solc, Thau i St. Peter's School.

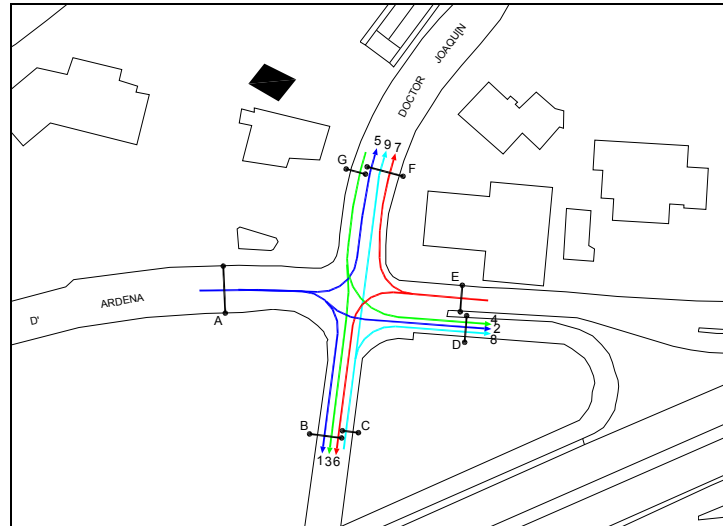


Figura E.2.1

Data:	10 de Desembre	2004	Divendres					
c/ Ardena - c/ Dr.Joaquin Albarrán								
Districte: <b>Les Corts</b>								
<b>VOLUMS DE TRÀNSIT DE CADA MOVIMENT</b>								
Moviment	Coef. M	9 a 14 h.	Coef. T	16 a 19 h.	24 Hores			
1	0,270	95	0,181	223	792			
2	0,270	49	0,181	82	317			
3	0,270	122	0,181	190	751			
4	0,270	179	0,181	337	1.262			
5	0,270	36	0,181	34	161			
6	0,270	2.211	0,181	1.354	7.835			
7	0,270	135	0,181	111	557			
8	0,270	751	0,181	633	3.139			
9	0,270	258	0,181	223	1.094			
<b>VOLUM DE TRÀNSIT A CADA SECCIÓ</b>								
Secció	Coef. M	9 a 14 h.	Coef. T	16 a 19 h.	24 Hores	I.S.		
A	0,270	180	0,181	339	1.270	0,060		
B	0,270	2.428	0,181	1.767	9.378	0,827		
C	0,270	1.009	0,181	856	4.233	0,657		
D	0,270	979	0,181	1.052	4.719	0,236		
E	0,270	2.346	0,181	1.465	8.391	0,326		
F	0,270	393	0,181	334	1.650	0,083		
G	0,270	301	0,181	527	2.013	0,312		
<b>CÀLCUL D'ÍNDEXS DE SATURACIÓ</b>								
Secció	C.H.P	I.H.P	Carrils	Fase Verd	Fase Total	% F.V.	CAP	I.S.
A	7,5%	95	2	48	90	53%	1.600	0,060
B	7,5%	703	1	51	90	57%	850	0,827
C	7,5%	317	1	29	90	32%	483	0,657
D	7,5%	354	1	90	90	100%	1.500	0,236
E	7,5%	629	2	58	90	64%	1.933	0,326
F	7,5%	124	1	90	90	100%	1.500	0,083
G	7,5%	151	1	29	90	32%	483	0,312

Figura E.2.2



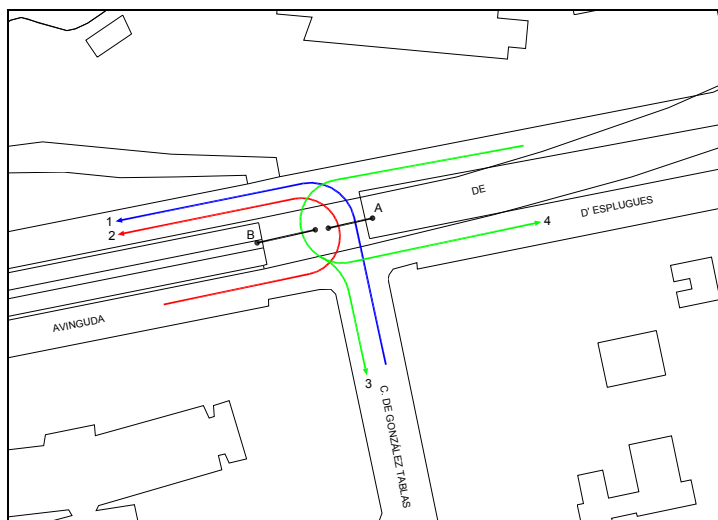


Figura E.2.3

Data:	10 de Desembre	2004	Divendres					
Av. Esplugues - González Tablas								
Districte: Les Corts								
<b>VOLUMS DE TRÀNSIT DE CADA MOVIMENT</b>								
Moviment	Coef. M	9 a 14 h.	Coef. T	16 a 19 h.	24 Hores			
1	0,270	509	0,181	400	2.048			
2	0,270	46	0,181	33	176			
3	0,270	715	0,181	483	2.658			
4	0,270	97	0,181	60	345			
<b>VOLUM DE TRÀNSIT A CADA SECCIÓ</b>								
Secció	Coef. M	9 a 14 h.	Coef. T	16 a 19 h.	24 Hores	I.S.		
A	0,270	555	0,181	433	2.224	0,208		
B	0,270	812	0,181	543	3.004	0,117		
<b>CÀLCUL D' ÍNDEXS DE SATURACIÓ</b>								
Secció	C.H.P	I.H.P	Carrils	Fase Verd	Fase Total	% F.V.	CAP	I.S.
A	7,5%	167	1	48	90	53%	800	0,208
B	7,5%	225	2	58	90	64%	1.933	0,117

Figura E.2.4



## F. Pressupostos

Data:	12/09/2005	EQUIPAMENT CARRER REVERSIBLE
CLIENT:	AJUNTAMENT DE BARCELONA	

ITEM	Materials i serveis ofertats	C/ Can Caralleu			C/ Eduard Toldrà			IMPORT
		Unit.	Import Unitari	Import TOTAL	Unit.	Import Unitari	Import TOTAL	TOTAL
1a	SEÑAL DE TRÁFICO FIJA DE LEDS – Dirección Prohibida (R101)-, incluyendo:  Magnetotérmico, interruptor horario digital, contactor, poste de sujección e instalación.	1	7.524,19	7.524,19	1	7.524,19		15.048,39
1b	SEÑAL DE TRÁFICO FIJA DE LEDS – Giro Prohibido (R302/303)-, incluyendo:  Magnetotérmico, interruptor horario digital, contactor, poste de sujección e instalación.	1	7.524,19	7.524,19		7.524,19		7.524,19
2	Canalización en acera de 40*40 incluido tubo PVC de 90 de diámetro y reposición de panot.	30	56,20	1.686,00	6	56,20	337,20	2.023,20
3	Canalización en asfalto de 40*40 incluido tubo de PVC de 90 de diámetro y reposición.		98,30		15	98,30	1.474,50	1.474,50
4	Arquetas de 40*40 incluido marco de tapa de fundición con inscripción "Senyals de Trànsit"	3	96,00	288,00	5	96,00	480,00	768,00
5	Cable de 3*6 mm <sup>2</sup> RV 0,6/1 Kv, incluida instalación.	200	3,50	700,00	50	3,50	175,00	875,00
6	Cimentación para señales de leds, incluido herrajes y reposición de pavimentos.	2	321,50	643,00	1	321,50	321,50	964,50
	<b>TOTAL</b>			<b>18.365,39</b>			<b>10.312,39</b>	<b>28.677,78</b>
			+IIVA 16%	21.303,85		+IIVA 16%	11.962,38	<b>33.266,23</b>



Data:	27/10/2005	<b>CTRL. ACCESOS SICAV BARCELONA</b>
CLIENT:	<b>AJUNTAMENT DE BARCELONA</b>	

**Puerta de entrada con identificación por tarjetas de proximidad y 2 pilones en paralelo**

Artículo	Descripción	Precio	Ud.	Importe
STC01	Terminal control (Armario Himel)  Unidad básica con selector emergencia  1250x500x340 mm	2.525,00	1	2.525,00
SGH11	Grupo hidráulico para 2 pilones aut. 500 mm  1 e.v.; 4,8 c.c.; 1,5 CV; 1450 rpm; depósito de 5 l	900,00	1	900,00
SDE01	Detector 1 canal ganancia autoajustable  Con memoria	337,00	2	674,00
STXXXA13	Módulo de potencia 24 V c.c.  Alimentación semáforo LEDS 3 discos	80,00	1	80,00
SGD03	Logimag RDSI  Gestor comunicaciones datos+voz+imagen con Centro Control Sicav	3.130,00	1	3.130,00
STP03	Columna interfonía + validación acero inoxidable  INCLUYE:  -Lector tarjetas proximidad  -Sist. de interfonía  -Indicadores luminosos (rojo/verde)	2.400,00	1	2.400,00
SPH04	Pilón aut. Electrohidr. 500x250 mm  Telescópico2, Sicav, rosca 15L H	2.525,00	2	5.050,00
SES01	Bucle inductivo1,5x1,5m  En tubo corrugado	95,00	1	95,00



SES11	Bucle inductivo 3x1,5m En tubo corrugado	110,00	2	220,00
SCI03	Cámar color aplicacion estandar  INCLUYE:  -Cámara color 520 líneas, 1lux, 220 Vac  -Optica varifocal 3,5-8 mm; autoiris DC, 1/3", rosca CS, F14  -Carcasa para exteriores, aluminio, 30 cm, con parasol y calefactor, 220 Vac  -Soporte de pared para carcasa con rótula, 285 mm	650,00	1	650,00
SIL04	Semáforo leds 24 Vdc, 1 cara, 3 discos  Con soporte mástil y caja negra  SEMÁFORO STANDARD BCN: ROJO/ ÁMBAR/ ÁMBAR	1.200,00	1	1.200,00
SSC51A01	Licencia 1 puerta Módulo SSC51  Control remoto	475,00	1	475,00
SSC54A01	Licencia 1 puerta Módulo SSC54  Intercambio remoto ficheros	380,00	1	380,00
SSC55A01	Licencia 1 puerta Módulo SSC55  Atención interfonía	475,00	1	475,00
SSC56A01	Licencia 1 puerta Módulo SSC56  Atención Imagen	760,00	1	760,00
INSTSICAV	Instalación y puesta en marcha puerta Sicav  INCLUYE:  -Visitas replanteo obra civil  -Transporte materiales a pie de obra  -Mangueras eléctricas e hidráulicas  -Colocación equipos control  -Conexión de equipos, ajustes y pruebas  -Entrega documentación y puesta en marcha	2.100,00	1	2.100,00




<b>Total Net</b>	<b>21.114,00</b>
<b>16% IVA</b>	<b>3.378,24 €</b>
<b>TOTAL</b>	<b>24.492,24 €</b>

### Senyalització Vertical Fixa

Senyal vertical Circular reflexiva E.G. D=60 cm	<b>101,66 €</b>
Senyal vertical Triangular reflexiva E.G. L=70 cm	<b>89,11 €</b>
Senyal vertical Quadrada reflexiva E.G. L=60 cm	<b>106,66 €</b>
Senyal vertical Octogonal reflexiva E.G. 2A=60 cm	<b>103,04 €</b>
Senyal vertical Rectangular reflexiva E.G.60x90 cm	<b>151,79 €</b>

#### ▪ Cost d'una piona fixa:

	<p>Piona de tancament extraïble BARNÀ XT fundició amb anell acer inoxidable.</p> <ul style="list-style-type: none"> <li>- Alçada: 1085 mm.</li> <li>- Alçada vista: 1000 mm.</li> <li>- Diàmetre base: 125 mm.</li> <li>- Diàmetre cos: 100 mm.</li> </ul>	<p><b>Preu: 97,05 € (sense IVA)</b></p> <p><b>- No inclou instal·lació</b></p>
---	--	--

