

Relacions sedimentació-tectònica als materials oligocens de la zona de Camposines (Tarragona)

Annex

Punt	DD	D capa	D	D (RAD)	Direcció	Unitat	Altitud	Gamma	Gamma (RAD)	Dap (RAD)	Dap	Beta	BETA (RAD)	Dperp (RAD)	Dperp	Distancia (m)	var. Prof
1	310	40	38	0,66322512	NW	Eocè	225	90	1,57079633	0,66322512	38,0	-180	-3,141592654	-9,57191E-17	-5,4843E-15		0
2	310	40	70	1,22173048	NW	Eocè	220	90	1,57079633	1,22173048	70,0	-180	-3,141592654	-3,36607E-16	-1,9286E-14		0
3	314	44	64	1,11701072	NW	Eocè	175	86	1,50098316	1,11604905	63,9	-184	-3,211405824	0,142058578	8,139356943		0
4	290	20	69	1,20427718	NW	Oligocè	165	110	1,91986218	1,18298427	67,8	-160	-2,792526803	-0,727816477	-41,7008124	670	-596,96527
5	138	48	40	0,6981317	SE	M3	160	82	1,43116999	0,69332035	39,7	-8	-0,13962634	-0,116253533	-6,66083681		0
6	112	22	75	1,30899694	SE	Eocè	150	108	1,88495559	1,29617628	74,3	18	0,314159265	0,856457191	49,07138239		0
7	118	28	82	1,43116999	SE	Eocè	175	102	1,78023584	1,42809238	81,8	12	0,20943951	0,976384643	55,94271923		0
8	113	23	66	1,15191731	SE	Oligocè	250	107	1,8675023	1,13506848	65,0	17	0,296705973	0,581055177	33,29200933		0
9	120	30	71	1,23918377	SE	Oligocè	240	100	1,74532925	1,23444277	70,7	10	0,174532925	0,4670904	26,76230857		0
10	280	190	69	1,20427718	W	Oligocè	225	-60	-1,04719755	-1,15357153	-66,1	-150	-2,617993878	-0,916045461	-52,4855388		0
11	270	180	65	1,13446401	W	Oligocè	180	-50	-0,87266463	-1,02398869	-58,7	-140	-2,443460953	-0,9431959	-54,0411443		0
12	250	160	59	1,02974426	SW	Oligocè	232	-30	-0,52359878	-0,69403345	-39,8	-120	-2,094395102	-0,964234063	-55,2465423		0
13	269	179	49	0,85521133	W	Oligocè	232	-49	-0,85521133	-0,71496228	-41,0	-139	-2,42600766	-0,646508433	-37,0422046		0
14	306	36	61	1,06465084	NW	Eocè	170	94	1,6406095	1,06361601	60,9	-176	-3,071779484	-0,125185933	-7,17262562		0
15	190	100	45	0,78539816	S	Eocè	175	30	0,52359878	0,46364761	26,6	-60	-1,047197551	-0,713724379	-40,8933946		0
16	325	55	69	1,20427718	NW	M3	75	75	1,30899694	1,19252877	68,3	-195	-3,403392041	0,593231952	33,9896871		0
17	203	113	47	0,82030475	SW	M3	170	17	0,29670597	0,3038232	17,4	-73	-1,274090354	-0,797992489	-45,7216017		0
18	208	118	39	0,68067841	SW	M3	175	12	0,20943951	0,16679926	9,6	-78	-1,361356817	-0,669898088	-38,3823331		0
19	218	128	75	1,30899694	SE	CT	250	2	0,03490659	0,12951759	7,4	-88	-1,535889742	-1,308844559	-74,9912693	730	-2722,7375
20	225	135	85	1,48352986	SE	CT	180	-5	-0,08726646	-0,78349189	-44,9	-95	-1,658062789	-1,48319822	-84,9809982	740	-8426,0526
21	288	18	70	1,22173048	NW	M3	200	112	1,95476876	1,19672488	68,6	-158	-2,757620218	-0,799798323	-45,8250683		0
22	10	100	47	0,82030475	N	CL	465	30	0,52359878	0,49217435	28,2	120	2,094395102	0,748446303	42,88281436	300	278,609564

Taula 1: Full Excell amb les dades tractades de la discordança nord

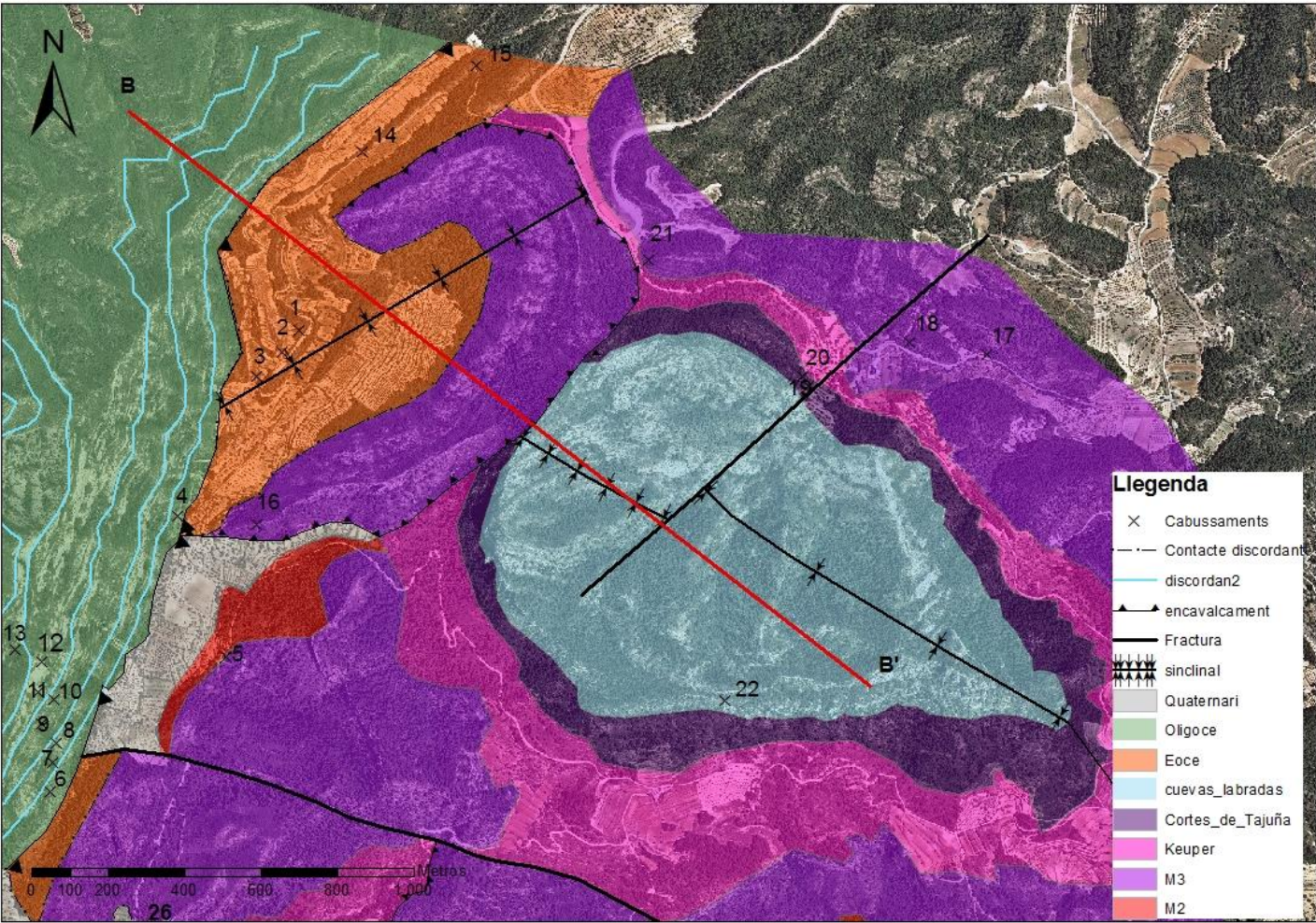


Figura 1: Mapa ampliat per la consulta de la zona de la discordança nord.

Relacions sedimentació-tectònica als materials oligocens de la zona de Camposines (Tarragona)

Punt	DD	Dcapa	D	D (RAD)	Direcció	Unitat	Altitud	Gamma	Gamma (RAD)	Dap (RAD)	Dap	Beta	Beta RAD	Dperp (RAD)	Dperp	Distància (m)	var. Prof
1	316	46	88	1,535889742	NW	M3	225	84	1,466076572	1,535697624	88,0	-186	-3,24631241	1,248374779	71,52660611	90	269,397319
2	130	40	80	1,396263402	SE	M3	220	90	1,570796327	1,396263402	80,0	0	0	0	0	130	0
3	320	50	82	1,431169987	NW	M3	175	80	1,396263402	1,42904455	81,9	-190	-3,31612558	0,890384697	51,01528526	630	778,409721
4	5	95	8	0,13962634	N	M3	165	35	0,610865238	0,080436982	4,6	125	2,18166156	0,114619715	6,567225891	510	58,7133991
5	93	3	22	0,383972435	E	M3	160	127	2,21656815	0,312122773	17,9	37	0,64577182	0,238520391	13,66621176	400	97,259621
6	313	43	88	1,535889742	W	M3	150	87	1,518436449	1,535841877	88,0	-183	-3,19395253	0,982395239	56,28710099	550	824,288134
7	288	18	30	0,523598776	W	M3	175	112	1,954768762	0,491494872	28,2	-158	-2,75762022	-0,212998536	-12,2039172	760	-164,372205
8	140	50	74	1,291543646	SE	Oligocè	250	80	1,396263402	1,287461025	73,8	-10	-0,17453293	-0,544514657	-31,1983917	220	-133,228296
9	130	40	88	1,535889742	SE	Oligocè	240	90	1,570796327	1,535889742	88,0	0	0	0	0	180	0
10	150	60	60	1,047197551	SE	Oligocè	225	70	1,221730476	1,019853409	58,4	-20	-0,34906585	-0,534809759	-30,642342	110	-65,1635892
11	280	190	30	0,523598776	W	Oligocè	180	-60	-1,047197551	-0,463647609	-26,6	-150	-2,61799388	-0,281034902	-16,1021138	280	-80,8290377
12	280	10	18	0,314159265	W	Oligocè	232	120	2,094395102	0,27429599	15,7	-150	-2,61799388	-0,161052785	-9,22764488	50	-8,12299241
13	270	0	20	0,34906585	W	Oligocè	232	130	2,268928028	0,271911719	15,6	-140	-2,44346095	-0,229821948	-13,1678277	40	-9,35822228
14	325	55	76	1,326450232	NW	Oligocè	170	75	1,308996939	1,318186899	75,5	-195	-3,40339204	0,804073739	46,07003168	230	238,755293
15	320	50	65	1,134464014	NW	Oligocè	175	80	1,396263402	1,128571582	64,7	-190	-3,31612558	0,356480243	20,4248134	170	63,3062522
16						Oligocè								0	0	130	0
17	325	55	51	0,890117919	NW	Oligocè	170	75	1,308996939	0,873104619	50,0	-195	-3,40339204	0,309353579	17,72465447	129	41,2303225
18	315	45	40	0,698131701	NW	Oligocè	175	85	1,483529864	0,696255007	39,9	-185	-3,22885912	0,073002389	4,182728811	120	8,77588219
19	345	75	12	0,20943951	NW	Oligocè	250	55	0,959931089	0,172387944	9,9	-215	-3,75245789	0,121318711	6,951050126	40	4,87669741
20	325	55	40	0,698131701	NW	Oligocè	180	75	1,308996939	0,6811155	39,0	-195	-3,40339204	0,213854098	12,25293724	100	21,7174965
21	240	150	22	0,383972435	SW	Oligocè	200	-20	-0,34906585	-0,137315495	-7,9	-110	-1,91986218	-0,362850282	-20,7897898	400	-151,864185
22	220	130	20	0,34906585	SW	Oligocè	200	0	0	0	0,0	-90	-1,57079633	-0,34906585	-20	400	-145,588094
23	260	170	12	0,20943951	W	Oligocè	200	-40	-0,698131701	-0,135787953	-7,8	-130	-2,26892803	-0,161411228	-9,24818215		0
24	305	35	8	0,13962634	NW	Oligocè	302	95	1,658062789	-0,135787953	8,0	-175	-3,05432619	-0,012248328	-0,70177752	80	-0,97991527
25	257	21	167	2,914699851	W	M1	200	109	1,902408885	0,13910186	-12,3	-127	-2,21656815	0,182331768	10,44684077	790	145,659833
26	320	37	50	0,872664626	NW	M3	175	93	1,623156204	-0,21491882	0,0	-190	-3,31612558	0,204065244	11,69207721	800	165,556672

Taula 2: Full excell amb les dades tractades de la zona de la discordança sud.

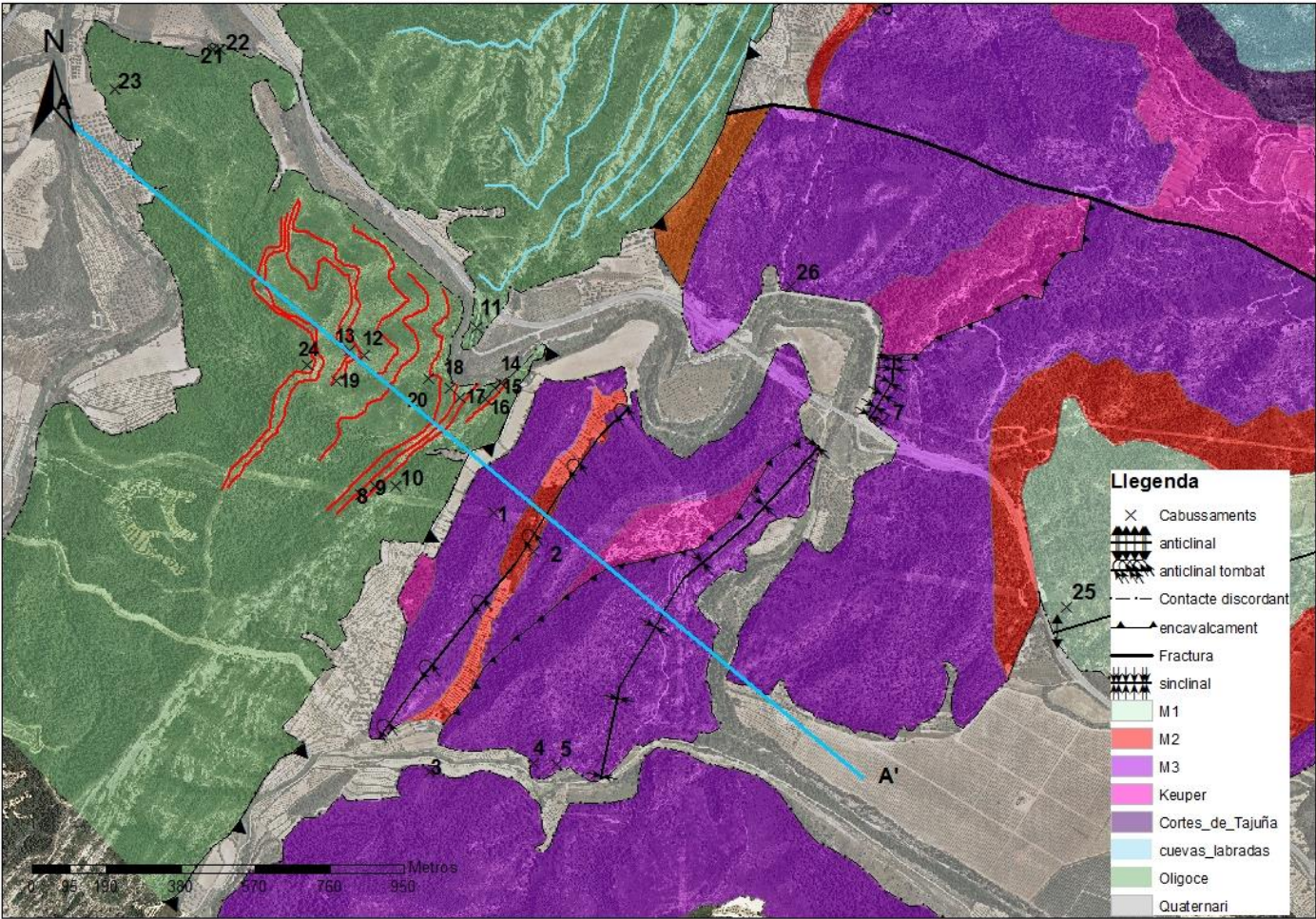


Figura 2: Mapa ampliat per a la consulta de la zona de la discordança sud.

Relacions sedimentació-tectònica als materials oligocens de la zona de Camposines (Tarragona)

Punt	Mapa	Punt mapa	DD	D	Orientació	Material	Observacions
1	Santa Magdalena	1	350	18	N	M3	Calcàries
2	Santa Magdalena	2	347	13	N	M3	Calcàries
3	Santa Magdalena	3	356	16	N	M3	Calcàries
4	Santa Magdalena	4			N	Keuper	Foto - Calcàries Margoses plegades
5	Santa Magdalena	5	358	46	N	Keuper	
6	Santa Magdalena	6	350	40	N	Keuper	Calcàries margoses cenitmètriques
7	Santa Magdalena	7				Keuper	Foto detall plec - Barranc del Infern
8	Santa Magdalena	8	120	20	SW	M3	Forn de guix
9	Santa Magdalena	9				Keuper	Pedrera de guix
10	Santa Magdalena	10				Keuper	Foto Lutites + guix
11	Santa Magdalena	11	164	20	SW	M3	Estrats de 5m de guix
12	Santa Magdalena	12	148	32	SW	M3	
13	Santa Magdalena	13				Keuper	Parking
14	Santa Magdalena	14	10	47	N	Cortes de Tajuña	
15	Santa Magdalena	15				Cuevas Labradas	
16	Camí Ascò	1				Keuper	De 16 a 17 Nivel de desenganxament quixos i argiles - FOTOS
17	Camí Ascò	2				Keuper	
18	Camí Ascò	3	350	70	N	M3	
19	Camí Ascò	4	358	70	N	M3	
20	Camí Ascò	5	310	64	NW	M3	
21	Camí Ascò	6	113	47	SW	M3	
22	Camí Ascò	7	208	39	SW	M3	
23	Camí Ascò	8	218	75	SE	Cortes de Tajuña	
24	Camí Ascò	9	225	90	S	Cortes de Tajuña	
25	Camí Ascò	10				Eocè	
26	Discordanc1	1	110	69	SE	M3	
27	Discordanc1	2	140	74	SE	Oligocè	Bretxa dolomítica heteroforme
28	Discordanc1	3	130	88	SE	Oligocè	Bretxa dolomítica heteroforme, Mateixa capa que parada 27
29	Discordanc1	4	150	60	SE	Oligocè	Bretxa dolomítica, base erosiva (Foto)
30	Discordanc1	5	280	30	W	Oligocè	Bretxa dolomítica
31	Discordanc1	6	280	18	W	Oligocè	Bretxa dolomítica
32	Discordanc1	7	270	20	W	Oligocè	Alternança de bretxa i gresos (diferents episodis)

Taula 3: Full d'Excel·l 1 de 3 de tots els punts del camp.

Relacions sedimentació-tectònica als materials oligocens de la zona de Camposines (Tarragona)

Punt	Mapa	Punt mapa	DD	D	Orientació	Material	Observacions
33	Discordanc1	8	325	76	NW	Oligocè	Bretxa, mudstone dolomític, endreçat, heteroforme
34	Discordanc1	9	320	65	NW	Oligocè	Bretxa, mudstone dolomític, desenendreçat, heteroforme
35	Discordanc1	10				Oligocè	Bretxa dolomítica, laminació creuada - Foto
36	Discordanc1	11	325	51	NW	Oligocè	Bretxa mudstone dolomític, no tan angulosa, els clastos més grans al sostre
37	Discordanc1	12	315	40	NW	Oligocè	Bretxa mudstone dolomític
38	Discordanc1	13	345	12	NW	Oligocè	Més hidràulic, millor selecció granulomètrica. Paleocorrent 320/140 (Foto)
39	Discordanc1	14	325	40	NW	Oligocè	Menys cabussament quan augmentem en la topografia
40	Discordanc1	15	270	60	W	M3	Flanc Oest plec
41	Discordanc1	16	108	52	E	M3	Flanc Est plec (Foto)
42	Discordanc1	17	109	66	E	M3	Flanc Est plec
43	Discordanc1	18	240	22	SW	Oligocè	Bretxa mudstone dolomític, heteroforme
44	Discordanc1	19	220	20	SW	Oligocè	Bretxa mudstone dolomític suportada per clastos
45	Discordanc1	20				Oligocè	Estrat semi horitzontal, Impossible treure mesura
46	Discordanc1	21	260	12	W	Oligocè	alternança de gresos i bretxes - Foto
47	Discordanc1	22	232	70	SW	Oligocè	Cabussament invers
48	Discordanc1	23	318	8	NW	Oligocè	Bretxa mudstone dolomític
49	Discordanc1	24	305	8	NW	Oligocè	Cim
50	General	1				Oligocè	Bretxa mudstone dolomític - Impossible treure mesura
51	General	2	315	16	NW	Oligocè	Bretxa mudstone dolomític
52	General	3	330	80	NW	Oligocè	Bretxa mudstone dolomític
53	General	4	343	58	NW	Oligocè	Bretxa mudstone dolomític
54	General	5	325	65	NW	Oligocè	Bretxa mudstone dolomític
55	General	6	313	88	NW	Oligocè	Bretxa mudstone dolomític
56	General	7	330	70	NW	Oligocè	Bretxa mudstone dolomític
57	General	8	320	82	NW	M3	
58	General	9	5	8	N	M3	
59	General	10	93	22	E	M3	
60	General	11	130	80	SE	M3	Trobem aigua entollada pero sota del M3, degut a la impermeabilitat del M2 (Dibuix)
61	General	12	316	88	NW	M3	
62	General	13	236	40	SW	M3	
63	General	14	320	37	NW	M3	Altra mesura: 318/30
64	General	15	257	21	W	M1	

Taula 4: Full 2 de 3 de tots els punts del camp.

Relacions sedimentació-tectònica als materials oligocens de la zona de Camposines (Tarragona)

Punt	Mapa	Punt mapa	DD	D	Orientació	Material	Observacions
65	General	16	288	30	W	M3	
66	Discordanc2	1	310	30	NW	Eocè	Medició sobre guix
67	Discordanc2	2	310	70	NW	Eocè	Conglomerats calcàris
68	Discordanc2	3	314	64	NW	Eocè	Conglomerats calcàris - Foto
69	Discordanc2	4	180	64	S	M3	
70	Discordanc2	5	290	69	NW	Oligocè	
71	Discordanc2	6	138	40	SE	M3	
72	Discordanc2	7	112	75	SE	Oligocè	Bretxa mudstone dolomític, suport de clastos (cabussament invers)
73	Discordanc2	8	118	82	SE	Oligocè	Bretxa mudstone dolomític, suport de clastos (cabussament invers)
74	Discordanc2	9	113	66	SE	Oligocè	Bretxa mudstone dolomític, suport de clastos (cabussament invers)
75	Discordanc2	10	120	71	SE	Oligocè	Bretxa mudstone dolomític, suport de clastos, transport hidràulic (cabussament invers)
76	Discordanc2	11	270	69	NW	Oligocè	Bretxa mudstone dolomític, suport de clastos, transport hidràulic
77	Discordanc2	12	250	65	NW	Oligocè	Bretxa mudstone dolomític, suport de clastos, transport hidràulic
78	Discordanc2	13	250	59	NW	Oligocè	Bretxa mudstone dolomític, suport de clastos, transport hidràulic, mateixa capa q l'anterior
79	Discordanc2	14	269	49	NW	Oligocè	Bretxa mudstone dolomític, suport de clastos, transport hidràulic
80	Discordanc2	15	325	69	NW	M3	Encavalcament
81	Discordanc2.1	1	306	61	NW	Eocè	Calcaries
82	Discordanc2.1	2	90	45	E	Eocè	

Taula 5: Full Excell 3 de 3 de tots els punts del camp.

Relacions sedimentació-tectònica als materials oligocens de la zona de Camposines (Tarragona)

