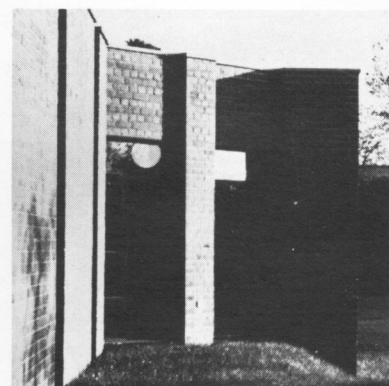
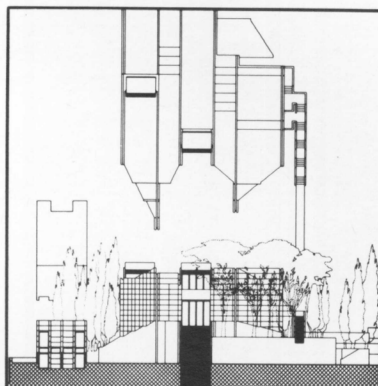
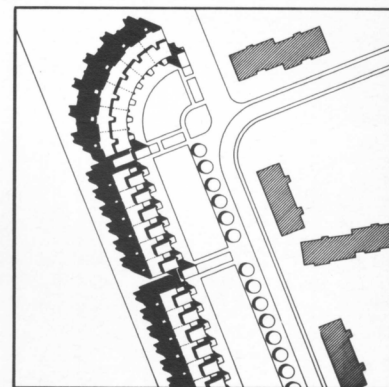
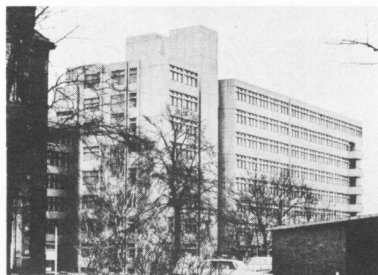


CRONOLOGÍA DE PROYECTOS

1960/66
KOPFKLINIK WESTEND (Clínica mental Westend)
BERLIN

Peter Poelzig y J. P. Kleihues.
Kleihues fue el director del proyecto de la Kopfklinik Westend desde 1960. Este fue el primer proyecto de Kleihues que se realizó.

1965
VIVIENDAS, EN TITUSWEG, BERLIN
CONCURSO DE IDEAS.
en colaboración con H.H. Moldenschartt.



JOSEF PAUL KLEIHUES

Nacido en Westfalia en 1933. Desde 1955 hasta 1959 estudió arquitectura en Stuttgart y en Berlín. En 1960 estuvo becado durante un corto período en la Ecole Nationale Supérieure de Beaux-Arts en París. Desde 1962 trabaja como arquitecto liberal especialmente en urbanismo y remodelaciones urbanas, construcción de viviendas, Industrias y Hospitales. Desde 1971 hasta 1973 ha trabajado en el Atlas de planos y dibujos de Berlín. Desde 1973 es profesor titular (Catedrático) de proyecto y teoría de la arquitectura en la universidad de Dortmund. Iniciador del trabajo de investigación "Wohnen und Arbeiten in Ruhrgebiet" Vivir y trabajar en la región del Ruhr así como de las "Dortmunder Architekturtag und Architekturausstellungen" (Jornadas y exposiciones arquitectónicas de Dortmund). Editor de los "Dortmunder Architekturhefte". (Cuadernos de arquitectura de Dortmund) publicados a partir de 1975.

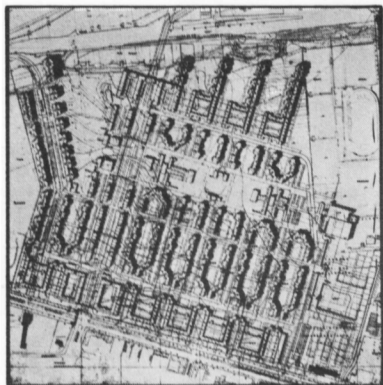
1965.
EMBAJADA ALEMANA EN LA SANTA SEDE
CONCURSO

1966/67
CLUB PARA ANCIANOS EN BERLIN REINICKENDORF
en colaboración con H.H. Moldenschartt.

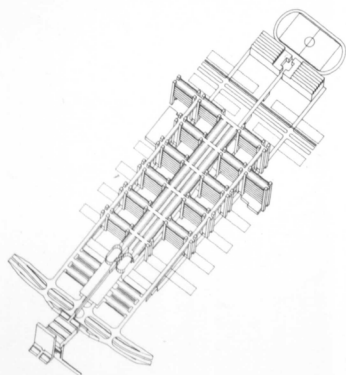
1967
CONCURSO DE IDEAS
URBANISTICAS EN BERLIN
RUHWALD

en colaboración con H.H.
Moldenshardt.

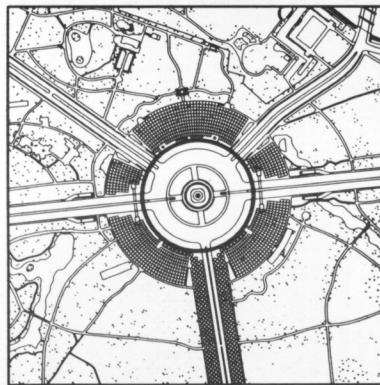
Con el concepto de este proyecto se volvió a poner en discusión, por primera vez después de la guerra, el tema de la manzana con patio interior en Berlín. Hasta hoy no se ha realizado ningún planteamiento en este terreno. La discusión continua.



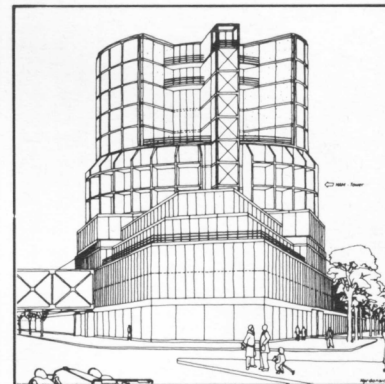
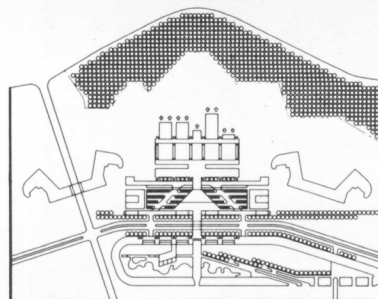
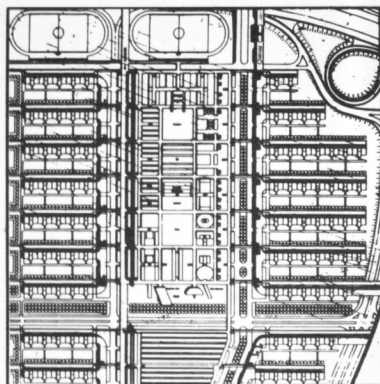
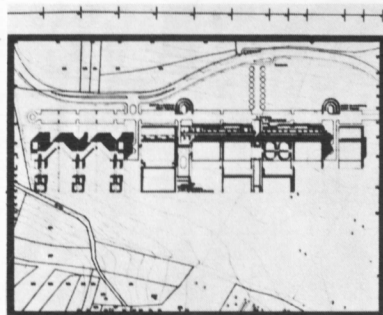
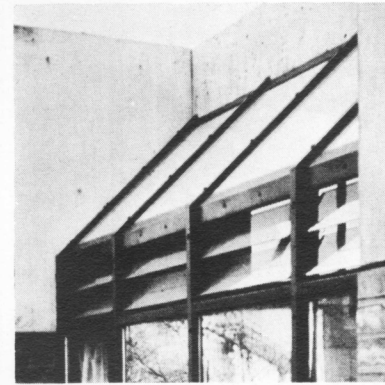
1968/69
UNIVERSIDAD EN BIELEFELD
CONCURSO
con M. Goepfert.



1968
CENTRO DE CONGRESOS EN
BERLIN
PROYECTO



1968/74
ATELIER EN BERLIN
SCHLACHTENSEE



1968/69
HOSPITAL EN GOPPINGEN
CONCURSO
con M. Goepfert.

1967/68
CONCURSO URBANISTICO EN
MUNICH-PERLACH
con M. Goepfert.

El hospital se sitúa al lado de la ciudad medieval y en el eje de dos murallas urbanas realizadas a principios del siglo XIX según planos de Leo v. Klenze.

1969/70
HOSPITAL EN INGOLSTADT
CONCURSO

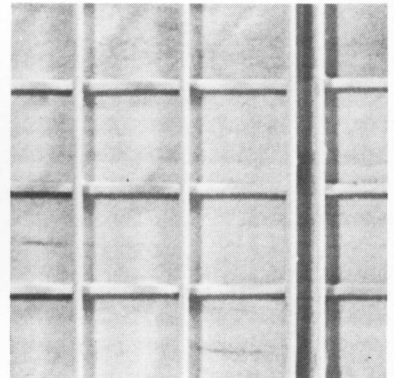
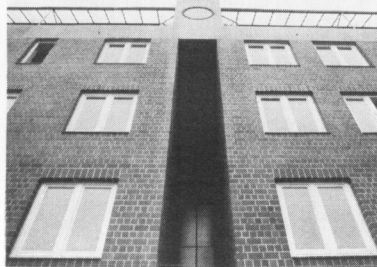
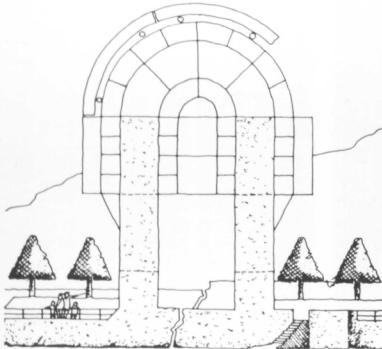
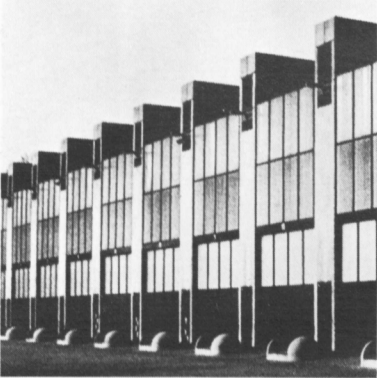
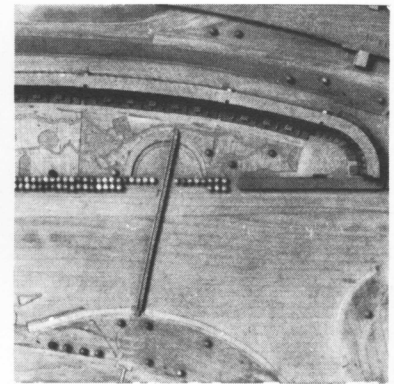
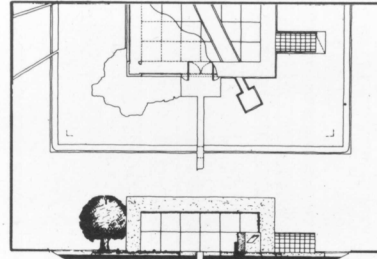
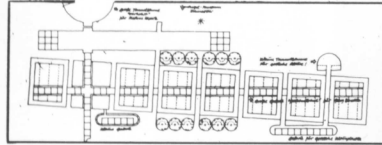
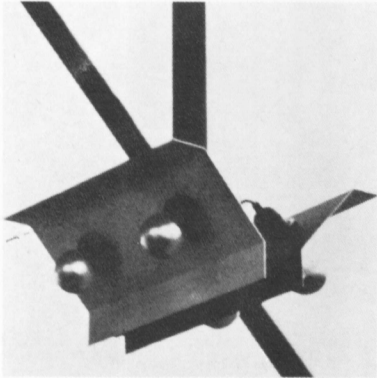
1969/72
TORRES LEWIS HAM
BERLIN CHARLOTTENBURG
con B. Jansen, L. Krier, A. Schultes.

1972
LAMPARA DE TECHO NEGRO-
BLANCO O ALUM.

1972
SPRENGELMUSEUM EN
HANNOVER
CONCURSO

1972
CASA PARA MARKUS LÜPERTZ

VIVIR JUNTO AL AGUA
BERLIN CHARLOTTENBURG
con M. Kausch, B. Tonon.



1969/73
TALLER PRINCIPAL
DEL SERVICIO DE LIMPIEZA DE
BERLIN
con A. Schultes, W. Stepp, J. Banse,
G. Kornmacher, M. Schöpel-Kister,
B. Tonon.

1972
CASA PARA GEORG BASELITZ

1972/76
MANZANA 270, VINETA PLATZ,
EN BERLIN WEDDING
con M. Schoulau, M. Schöpel-Kister,
W. Stepp.

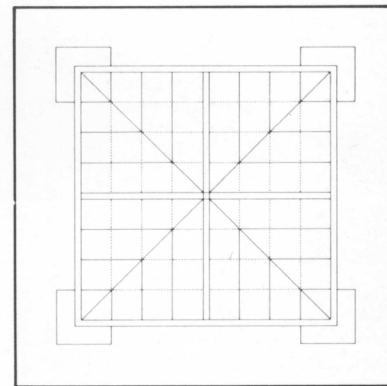
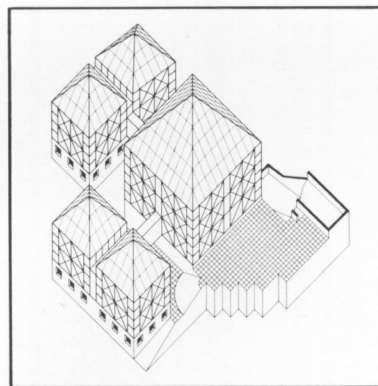
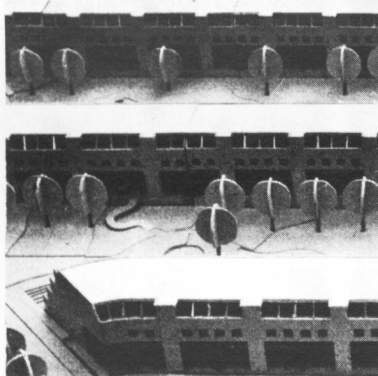
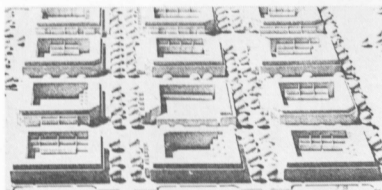
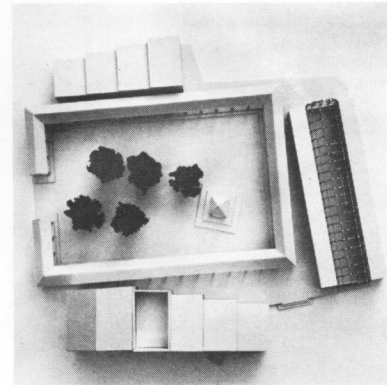
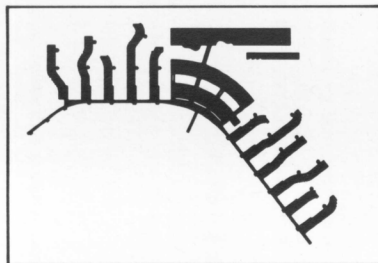
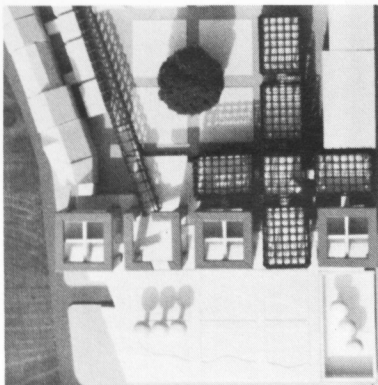
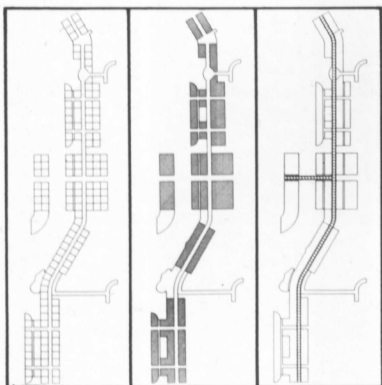
1973/81
HOSPITAL EN BERLIN NEUKOLLN
con J. König, K.T. Brenner,
L. Grubert, H. Müller, N.C. Bode, M.
Kausch, H. Medenbach, H. Müller, F.
Pingel, Ch. Ranzenhausen,
M. Schüpel-Kister, B. Tonon, G.
Träber, W. Vogt.

1974/75
ESCUELA EN BORKEN
CONCURSO
con V. Falke.

1975
MUSEO EN DUSSELDORF
CONCURSO
con V. Falke, R. Hauser.

1976
ESCUELA DE FINANZAS
FEDERAL EN MUNSTER
CONCURSO
con G. Schumann.

1976
BETPLATZ ST. MARIEN,
KEVELAER (Oratorio de St. Marien,
Kevekaer).
CONCURSO DE IDEAS
con V. Falke, R. Hauser.



1975
RING BERLIN
CONCURSO
con M. Kausch, M. Scöpel-Kister, W.
Stapp, B. Tonon.

1975/77
CENTRO DE LA NUEVA CIUDAD
WULFEN DORSTEN WULFEN
con V. Falke, R. Hauser.

1976/77
MUSEO EN BLANKENHEIM
con R. Hauser.

1976
PABELLON DE EXPOSICIONES
EN KASSEL. DOKUMENTA 77