

Memòria 2014



Biblioteca Edificació.

Activitats, objectius, serveis, recursos i dades estadístiques



Sumari

1. Antecedents
2. Pla estratègic: Digtal!
 - A. La Biblioteca dtgital
 - A.1 Bibliotecnica: Web EPSEB
 - A.2 UPCommons
 - A.3 DRAC/FUTUR
 - B. Col·leccions bibliogràfiques, serveis i instal·lacions
 - B.1 Col·leccions Bibliogràfiques
 - B.2 Serveis Bibliotecaris
 - B.3 Instal·lacions
 - C. Organització i gestió
 - C.1 Gestió de personal
 - C.2 Gestió del pressupost
 - C.3 Cooperació
- Annex. Activitats comunitat EPSEB entrades a FUTUR



1. Antecedents

En els darrers 20 anys les biblioteques de la UPC s'han transformat en veritables serveis de qualitat que donen suport a la docència i la recerca de la Universitat.

Els trets més significatius que han marcat l'evolució han estat:

- o La creació del Servei de Biblioteques i Documentació de la UPC, amb 13 biblioteques distribuïdes pel territori i amb projectes, normes i objectius de treball comuns.
- o La construcció, rehabilitació i millora en els espais de totes les biblioteques.
- o L'automatització dels fons bibliogràfics de la Universitat, que ha suposat disposar per primera vegada del Catàleg de les biblioteques de la UPC, amb més de 650.000 documents que es poden treure en préstec disponibles per als usuaris.
- o La creació de la Biblioteca Digital de la UPC, que ofereix més de 30.000 documents digitals en text complet (títols de revistes científiques, llibres electrònics, tesis, articles, etc.) per a l'estudiantat i el personal investigador.
- o La professionalització de la gestió i dels serveis bibliotecaris amb un equip de persones altament qualificat.

Des de l'any 1991 les biblioteques de la UPC, seguint el model institucional d'elaboració de plans estratègics transversals dels serveis universitaris, han plasmat els objectius i els projectes dins dels plans estratègics següents:

“Leibniz”	Programa estratègic de biblioteques de la UPC 1991-1993
“Escher”	Programa estratègic de biblioteques de la UPC 1995-1999
“Paideia”	Programa estratègic de biblioteques de la UPC 2000-2005
“Apren”	Programa estratègic de biblioteques de la UPC 2006-2010



2. Pla estratègic: Dígital!

DIGITAL! el 5è Pla de les biblioteques UPC defineix uns objectius estratègics per fer front als importants reptes que les biblioteques tenen plantejats per als propers anys.

Els objectius generals pel Pla estratègic DIGITAL! 2012-2014 són:

- Donar suport a la millora de la docència i la recerca de la UPC, tant presencialment com en xarxa.
- Promoure la producció científica digital a Internet del professorat i el personal investigador de la UPC.
- Millorar els serveis bibliotecaris i incrementar els continguts digitals de la Biblioteca Digital i d'UPCommons.
- Integrar els serveis i els continguts digitals en els diferents sistemes d'informació de la UPC (Atenea, DRAC, etc.)
- Potenciar la presència i l'ús de la Biblioteca Digital de la UPC en les xarxes socials (Biblioteca 2.0).
- Millorar les instal·lacions per tal que els usuaris puguin treballar en grup, en entorns d'aprenentatge confortables i dotats de tecnologia.
- Reorganitzar tots els recursos del Servei per tal d'incrementar l'eficiència i l'eficàcia en la gestió. Integrar, dins del Servei, l'Oficina de Publicacions Digitals de la UPC-Iniciativa Digital Politècnica (IDP) i l'Oficina de Documentació i Arxius (ODA).





A. La Biblioteca Digital

→ A.1 Bibliotecària: NOVA Web Biblioteca EPSEB

La web de les biblioteques UPC ha estat renovada per facilitar la seva navegabilitat i seguretat



El Web de la Biblioteca ha rebut un total de **24368** visites aquest 2014 (19747 al 2013). El mes de març ha estat el que més visites ha rebut, sent el dia 18 de febrer el que més consultes ha rebut.

Nou Portal web de la Bibliografia recomanada a les guies docents a BIBLIOTECNICA

Des d'aquest portal es pot consultar la bibliografia bàsica, la bibliografia complementària i altres recursos d'informació recomanats a les assignatures : <http://bibliografia.upc.edu/>. Els estudiants poden accedir al text complet del document si està disponible o veure si la biblioteca en té còpies físiques i fer la reserva en línia.

Les dades d'aquest portal provenen directament de la Guia docent de PRISMA. Les biblioteques normalitzen les citacions bibliogràfiques dels documents i garanteixen, sempre que és possible, com a mínim una còpia dels títols al Catàleg de les biblioteques de la UPC.

La bibliografia recomanada és el recurs d'informació més utilitzat i prestat a les biblioteques, i per tant, una prioritat en la política d'adquisicions bibliogràfiques de la Universitat. Creiem que aquest portal ha de ser una peça important per contribuir al procés d'aprenentatge dels estudiants.



Algunes dades significatives que destaquem relacionades amb aquest tema a data desembre 2014:

2.370 assignatures amb cites bibliogràfiques actualment

22.517 cites bibliogràfiques revisades actualment

361.674 préstecs de llibres i documents durant el curs passat

588.235 accessos a e-llibres UPC l'any 2013

Noves col·leccions a Biblioteca EPSEB

A la secció fons antic de la web biblioteca EPSEB es creen noves entrades per les següents col·leccions:

👁 Llegat Patricio Palomar

Més de 2.000 llibres i revistes publicats des de principis del segle XX. Es tracta d'un fons especialitzat en materials de construcció, amb especial incidència en el ciment i el formigó. L'accés a la col·lecció és restringit, consulteu al personal de la Biblioteca. Al Catàleg s'identifiquen per la signatura iniciada amb les lletres **LPP**.

👁 Apunts Roberto Guerra Fontana

Secció d'apunts de la matèria d'estructures que formen part del portal Fons Antic de la UPC . Es recullen els llibres de text que va escriure Roberto Guerra durant tota la seva carrera docent. Són un llegat digitalitzat



Web Mòbil

La Biblioteca de l'EPSEB aposta per la utilització dels dispositius mòbils per donar accés tant al fons bibliogràfic com als serveis. La popularitat d'aquests dispositius fa que la biblioteca vulgui respondre a la demanda oferint una versió adaptada del nostre web que permet accedir i utilitzar serveis com el catàleg o la reserva de sales des de dispositius mòbils. Les estadístiques expliquen el comportament dels nostres usuaris:

Categoria de dispositivo ?	Adquisición			Comportamiento		
	Sesiones ? ↓	% de nuevas sesiones ?	Nuevos usuarios ?	Porcentaje de rebote ?	Páginas/sesión ?	Duración media de la sesión ?
	12.184 <small>% del total: 100,00 % (12.184)</small>	48,53 % <small>Media de la vista: 48,48 % (0,10 %)</small>	5.913 <small>% del total: 100,10 % (5.907)</small>	55,47 % <small>Media de la vista: 55,47 % (0,00 %)</small>	1,79 <small>Media de la vista: 1,79 (0,00 %)</small>	00:02:39 <small>Media de la vista: 00:02:39 (0,00 %)</small>
1. desktop	10.207 (83,77 %)	50,12 %	5.116 (86,52 %)	54,55 %	1,81	00:02:59
2. mobile	1.562 (12,82 %)	37,96 %	593 (10,03 %)	60,95 %	1,62	00:00:58
3. tablet	415 (3,41 %)	49,16 %	204 (3,45 %)	57,59 %	1,87	00:01:00

Información sobre dispositivo móvil ?	Adquisición			Comportamiento		
	Sesiones ? ↓	% de nuevas sesiones ?	Nuevos usuarios ?	Porcentaje de rebote ?	Páginas/sesión ?	Duración media de la sesión ?
	1.977 <small>% del total: 16,23 % (12.184)</small>	40,31 % <small>Media de la vista: 48,48 % (-16,85 %)</small>	797 <small>% del total: 13,49 % (5.907)</small>	60,24 % <small>Media de la vista: 55,47 % (0,00 %)</small>	1,67 <small>Media de la vista: 1,79 (-6,40 %)</small>	00:00:58 <small>Media de la vista: 00:02:39 (-63,51 %)</small>
1. Apple iPhone	541 (27,36 %)	45,66 %	247 (30,99 %)	66,54 %	1,46	00:00:38
2. Apple iPad	328 (16,59 %)	46,04 %	151 (18,95 %)	57,01 %	1,73	00:00:49
3. (not set)	145 (7,33 %)	33,79 %	49 (6,15 %)	53,79 %	1,72	00:00:47
4. Samsung GT-I9505 Galaxy S IV	71 (3,59 %)	35,21 %	25 (3,14 %)	69,01 %	1,52	00:00:47
5. Samsung GT-I9300 Galaxy S III	56 (2,83 %)	26,79 %	15 (1,88 %)	33,93 %	2,55	00:01:54
6. Samsung GT-I9100 Galaxy S II	52 (2,63 %)	19,23 %	10 (1,25 %)	50,00 %	2,02	00:01:20
7. Sony C2105 Xperia L	47 (2,38 %)	21,28 %	10 (1,25 %)	29,79 %	1,66	00:01:43
8. Samsung GT-I9100P Galaxy S II NFC	40 (2,02 %)	2,50 %	1 (0,13 %)	30,00 %	2,22	00:01:36
9. SonyEricsson C6603 Xperia Z	39 (1,97 %)	17,95 %	7 (0,88 %)	79,49 %	1,26	00:00:31
10. Samsung GT-I8190N Galaxy S III Mini	35 (1,77 %)	8,57 %	3 (0,38 %)	54,29 %	1,51	00:01:57

Xarxes socials

La Biblioteca EPSEB s'estrena en l'entorn de la web social incorporant continguts propis a Twitter, Youtube, Pinterest, Issuu , Slideshare, diigo i a dos blogs DSI.



Biblioteca de l'Escola Politècnica Superior d'Edificació de Barcelona (Biblioteca EPSEB)
Av/ Doctor Marañón, 44-50 08028 Barcelona
biblioteca.epseb@upc.edu
Telèfon: +34 93 401 62 65
[Veure horaris del mes actual](#)



Nous Blogs DSI Geomàtica i Edificació

Amb la creació i obertura dels Blogs DSI Geomàtica i Edificació es pretén donar resposta a les necessitats dels nostres usuaris potencials i que parteix de la premissa que no ha de tenir dependència física i per tant que pugui esser gestionat des del núvol.

Ara, des del blog l'usuari pot mirar l'agenda d'esdeveniments sobre l'àrea que l'interessa, pot veure les últimes entrades al compte de twitter de la biblioteca, quins són els últims enllaços que s'han guardat a diigo, es pot descarregar documents que per la seva naturalesa o rellevància hem cregut que ha estat necessari guardar i donar accés directe des del Blog.



<http://geodsiepsb.blogspot.com.es/> :

DSI Geomática - Biblioteca EPSEB (UPC)

Difusión Selectiva de Información (DSI) - selección de noticias y recursos web del ámbito de la geomática

Home
Bibliografía

14 DE NOVIEMBRE DE 2014

Drones en directo



El pasado 17 de octubre 2014 tuvimos la oportunidad de ver la presentación que hizo Al-Top Topografía del nuevo vehículo aéreo no tripulado (UAV) o dron **TrimbleUX5** en el Centro Tecnológico CATUAV (CTC) de Moià (Barcelona); un dron de ala fija que permite hacer levantamientos topográficos a escala 1/1000 y menores.

La jornada comenzó con la normativa legal sobre este tipo de dispositivos. Actualmente no hay una legislación específica en España. Por ahora tenemos como referencia la **Ley 18/2014, de 15 de octubre, de aprobación de medidas urgentes para el crecimiento, la competitividad y la eficiencia**. Algo confusa y demasiado técnica, el jurista especializado en nuevas tecnologías Jorge Morell realizó la infografía «Cinco aspectos básicos en la regulación en materia de drones en España» que publicó junto a un breve artículo en eldiario.es sobre la legislación de los drones en España, poniéndonos al día sobre el tema.

¿Conclusiones después de ver la "puesta en escena"?

- Permite **ahorrar un gran trabajo** en el momento de realizar levantamientos topográficos, muchas veces complementario al típico trabajo de campo con GPS y estación.
- Las **precisiones** obtenidas son buenas para trabajar tanta a escalas 1/1000 e incluso a escalas menores como a 1/500.
- A diferencia de la topografía clásica obtenemos una **captura masiva de puntos**, lo cual nos permite hacer un modelado del terreno con mucha mayor calidad que con topografía clásica en la cual se toman puntos de forma discreta a elección del topógrafo, aunque la precisión en las coordenadas del punto sea algo menor.
- Se puede utilizar para métodos clásicos de fotogrametría, obteniendo **fotogramas** que permitan luego una restitución, lo cual abarata el procedimiento clásico de la fotogrametría.
- El sistema de **trabajo** cambia sustancialmente. El equipo incorpora un software con el que se diseña el plan de vuelo en gabinete o directamente en campo. Se ejecuta según esa planificación de forma totalmente autónoma y se regresa al despacho para descargar las imágenes y procesar la información. Este último punto requiere de un potente hardware puesto que se pueden obtener millones de puntos sobre el área de trabajo.



Por tanto, nos encontramos con un "nuevo" sistema de realización de levantamientos, tanto para cartografía rústica como urbana, mucho más rápido y preciso pero con la contrapartida del coste del equipo completo (avión, complementos y software) así como la necesidad de alquilar todo el **pack** completo, incluido el personal que realiza el vuelo.

Si queréis saber que **aplicaciones** se ha dado a la utilización de este UAV no dejéis de visitar la sección de la web de **Trimble - User Stories** donde diferentes usuarios del dispositivo nos muestran cómo y para qué se utilizó el TrimbleUX5.



BUSCAR EN EL BLOG

Geomática - Eventos

Hoy	mar	mié	1 de ene	2	3	4
29	30	31	1 de ene	2	3	4
5	6	7	8	9	10	11
12	13	14	15	16	17	18
19	20	21	22	23	24	25
26	27	28	29	30	31	1 de feb

[Imprimir](#) [Google Calendar](#)

NUEVAS ENTRADAS VÍA CORREO-E

ARCHIVO DEL BLOG

Webs y Blogs

- Favorite tools and resources for cartographers | ArcGIS Blog
- Como citar mapas
- Blog y páginas Web sobre Tecnologías de la Información Geográfica
- Sistemas de Información Geográfica - 30 Videos para aprender
- 22 Increíbles portales de imágenes bonitas de naturaleza y arquitectura

Tweets


Biblioteca EPSEB @BIB-EPSEB
28m

Bon dia!! @ICGCat Quin luxe que ens segueixis :)



<http://dsiepeb.blogspot.com.es/> :

DSI Edificación - Biblioteca EPSEB (UPC)

Difusión Selectiva de la Información (DSI) - selección de noticias y recursos web del ámbito de la edificación


Home
Documentos
Revistas
Backstage

17 DE DICIEMBRE DE 2014

Eficiencia energética - programas y recursos

La eficiencia energética (EE) o ahorro energético, es una práctica que tiene como objeto reducir el consumo de energía, promoviendo la disminución de costos y la sostenibilidad económica, política y ambiental.

Desde la publicación del Código Técnico de la Edificación (CTE) se ha ido generando una gran producción de información sobre, para y por la eficiencia energética en sector de la construcción.



Hemos querido agrupar en grandes bloques la documentación que creemos más interesante (que no exhaustiva) publicada y difundida básicamente a través de las redes sociales sobre eficiencia energética.

CTE - Documento Básico : Ahorro de Energía (DB HE)

El DB HE es el documento básico del código técnico de la edificación que tiene por objeto establecer reglas y procedimientos que permiten cumplir las exigencias básicas de ahorro de energía de las construcciones

Justificación nuevo DB HE del CTE ante el certificado energético por Ovacen

Serie CTE-HE 2013: Casos de estudio
 ANDIMAT (Asociación Nacional de Fabricantes de Materiales Aislantes) publica una serie de casos de estudio que pretende ayudar a los técnicos responsables de justificar el cumplimiento del nuevo CTE HE

Catálogo informático de elementos constructivos
 Recoge información de las características de los materiales, de las prestaciones higrótérmicas y acústicas de los elementos constructivos genéricos y de las especificidades constructivas relativas a las exigencias básicas del CTE.

Normativas y Organismos

Normativa estatal, autonómica y local en materia de eficiencia energética en edificación

BUSCAR EN EL BLOG

Eventos - Edificación

Hoy < > Enero de 2015 Imprimir

lun	mar	mié	jue	vie	sáb	dom
29	30	31	1 de ene	2	3	4
5	6	7	8	9	10	11
12	13	14	15	16	17	18
ICPRM						ICPRAM 2015 - 42
19	20	21	22	23	24	25
BAU 2015 - world's leading building trade fair						
28	27	28	29	30	31	1 de feb
						Klimahouse - Congress for Energy Eff

[Google Calendar](#)

NUEVAS ENTRADAS VÍA CORREO-E

RSS

- Entradas
- Comentarios

ARCHIVO

Archivo

Tweets

Biblioteca EPSEB @BibEPSEB
 Bon dia!! @ICGCat Quin luxe que ens segueu! :)

27m



Cal destacar que del blog DSI Edificación, l'entrada més vista ha estat : Eficiencia energética - programas y recursos (17/12/14) amb 29 visites i del blog DSI Geomática, l'entrada més vista ha estat : **Vuelos fotogramétricos históricos - El Vuelo Americano** (28/07/14) amb 196 visites.

Vuelos fotogramétricos históricos - El Vuelo Americano

Los fotogramas realizados en vuelos fotogramétricos históricos permiten observar la evolución de los usos del suelo y los cambios del territorio, con múltiples enfoques. ¿problemas con los límites parcelarios? ¿visualizar la expansión descontrolada del urbanismo? ¿evaluar los cambios en el límite de las áreas forestales y las cultivadas o de la degradación de los espacios naturales?

A lo largo de la historia de la fotogrametría española, se han realizado numerosos vuelos destinados a recabar información sobre el territorio. Los fotogramas de estos vuelos suelen ser bastante complicados de obtener, motivo por el cual el Centro Nacional de Información Geográfica puso a disposición pública algunos de sus fondos a través de la Fototeca Virtual

De entre todos los vuelos quizás el más conocido es el **Vuelo Americano**, primer vuelo de cobertura nacional que se realizó en 1946 por el *Amy Map Service* (AMS) de los Estados Unidos y es conocido como "Serie A". El AMS se convirtió en el principal centro de producción cartográfica española, labor que se reforzó con los acuerdos militares firmados entre España y USA en 1953 que dieron lugar al asentamiento de bases militares americanas en España y que permitieron la realización de un segundo vuelo de cobertura nacional en colaboración con el Servicio Geográfico del Ejército (SGE) y el Instituto Geográfico Nacional (IGN) en 1956-57, conocido como "Serie B", o "Vuelo americano de 1956".

Actualmente el Centro Cartográfico y Fotográfico del Ejército del Aire es quien custodia los negativos originales de los vuelos conocidos como Serie A (1945) y serie B (1956), siendo este Centro el único que puede facilitar copia en positivo "compulsada". Sin embargo, son varias las comunidades autónomas que disponen de copia ya que se realizó una cesión mediante petición del Organismo Público y por acuerdo de intercambio. De manera que se pueden consultar y solicitar fotografías aéreas del Vuelo Americano de prácticamente toda España.

Y es que las ortofotos del 1956 son relevantes en cuanto a:

- **Importancia urbanística:** la fotografía coincide en el tiempo con la aprobación en 1956 de la primera ley del suelo estatal española, es por ello que las administraciones públicas han considerado legal aquellas edificaciones que aparecen en esta foto, sin considerar otros elementos como las licencias y autorizaciones. Lo que no aparece en la foto, en cambio, requiere haber tenido licencia o haber realizado un proceso de legalización. Asimismo y junto con las otras series de fotografías aéreas permite realizar los análisis territoriales y hacer prospectiva del futuro territorial de la zona.
- **Importancia catastral:** resulta de gran interés para los propietarios que tienen dudas o conflictos sobre los límites de sus propiedades. A menudo en estas fotos se pueden apreciar elementos físicos o de cultivo actualmente desaparecidos.
- **Importancia histórica:** como foto, se trata de un documento que refleja la situación territorial y la tecnología de la época en que fue realizada. Pero también tiene un gran interés como fuente documental que da una información coherente de la evolución histórica del territorio.

Aquí tenéis los enlaces a los visores de las comunidades autónomas que disponen de las ortofotos de vuelo americano de 1956. Si nos dejamos alguna por favor enviar un correo electrónico o hacer un comentario para poder añadirlo!

Junta de Andalucía Comunidad Autónoma de Aragón Xunta de Galicia
 Institut Cartogràfic de Catalunya (ICC) Junta de Castilla y León Extremadura
 Región de Murcia Illes Balears Comunidad de Madrid

La Rioja, 07/07/2014 - Firmado un convenio con el IGN. El IGN aporta los datos de los vuelos fotogramétricos de 2014, de 2012 y de 1956. El Gobierno

Eficiencia energética - programas y recursos

La **eficiencia energética (EE)** o ahorro energético, es una práctica que tiene como objeto reducir el consumo de energía, promoviendo la disminución de costos y la sostenibilidad económica, política y ambiental.

Desde la publicación del Código Técnico de la Edificación (CTE) se ha ido generando una gran producción de información sobre, para y por la eficiencia energética en sector de la construcción.

Hemos querido agrupar en grandes bloques la documentación que creemos más interesante (que no exhaustiva) publicada y difundida básicamente a través de las redes sociales sobre eficiencia energética.

CTE - Documento Básico : Ahorro de Energía (DB HE)

El **DB HE** es el documento básico del código técnico de la edificación que tiene por objeto establecer reglas y procedimientos que permiten cumplir las exigencias básicas de ahorro de energía de las construcciones

Justificación nuevo DB HE del CTE ante el certificado energético por Ovacion

Serie CTE-HE 2013: Casos de estudio
 ANDIMAT (Asociación Nacional de Fabricantes de Materiales Aislantes) publica una serie de casos de estudio que pretende ayudar a los técnicos responsables de justificar el cumplimiento del nuevo CTE HE

Catálogo informático de elementos constructivos
 Recoge información de las características de los materiales, de las prestaciones higrótérmicas y acústicas de los elementos constructivos genéricos y de las especificidades constructivas relativas a las exigencias básicas del CTE.

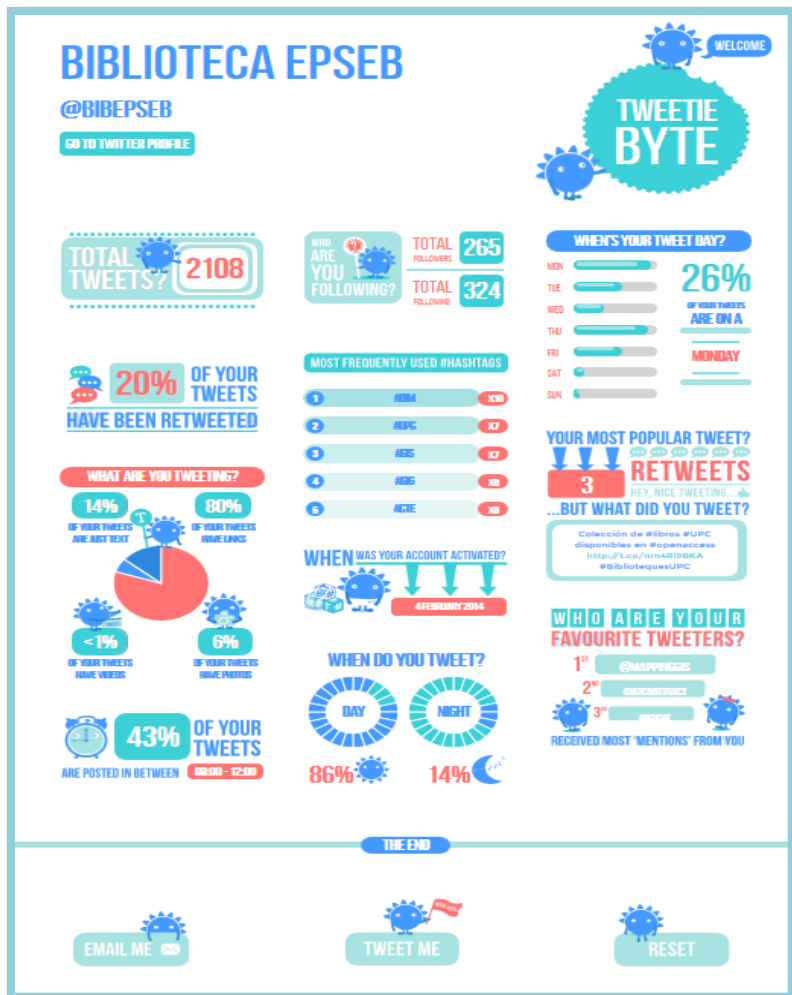
Normativas y Organismos

Normativa estatal, autonómica y local en materia de eficiencia energética en edificación



Twitter

Des del mes de març la biblioteca està present a twitter. <https://twitter.com/BibEPSEB> el balanç dels primers 2000 twits :



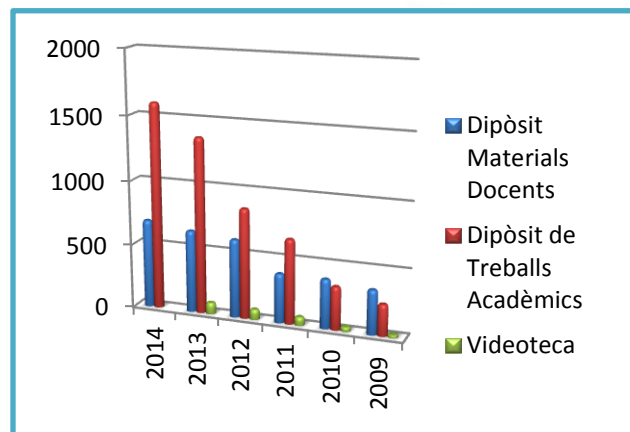


→ A.2 UPCOMMONS

UPCommons, el portal d'accés obert al coneixement de la UPC, està format pel conjunt de dipòsits institucionals oberts de la UPC i té com a missió garantir la preservació de la producció docent i de recerca científicotècnica de la Universitat, maximitzant-ne la visibilitat i, consegüentment, incrementant-ne l'impacte en la docència i la recerca de tot el món.



Des de les comunitats que coordina la biblioteca EPSEB :



- **687** exàmens en el Dipòsit de Materials Docents
(**639** al 2013 ; **608** al 2012 ; **383** al 2011 ; **344** al 2009)
- **1599** treballs finals de carrera en el Dipòsit de Treballs Acadèmics (**1362** al 2013; **854** al 2012; **657** al 2011; **335** al 2010; **244** al 2009)
- **96** vídeos a la Videoteca UPC
(**88** al 2013; **80** al 2012; **66** al 2011; **35** al 2010; **22** al 2009)



→ A.3 FUTUR (versió web de DRAC)

Les Biblioteques de la UPC al 2014 presenten FUTUR per donar accés a la producció científico-tècnica introduïda a DRAC , el Descripteur de la Recerca Acadèmica, mostrant les activitats des investigadors i de les unitats incloses en el procés d'avaluació de recerca de la UPC (punts d'activitat de recerca PAR).

La nova web FUTUR ofereix informació acadèmica dels investigadors en actiu a la UPC: professors, investigadors, personal de suport a la recerca i investigadors en formació. FUTUR té com a objectius principals incrementar la visibilitat i l'impacte a Internet dels resultats de la recerca de la UPC, donar a conèixer els investigadors de la Universitat arreu del món i facilitar l'accés a la comunicació científica.

FUTUR s'actualitza setmanalment. Les dades provenen principalment dels sistemes d'informació corporatius Descripteur de la Recerca Acadèmica de la UPC (DRAC), UPCommons i TDX a més de la base de dades de patents Invenes i d'Altmetrics que recull les cites de les publicacions a les xarxes socials.

El portal es presenta en català, castellà i anglès i ofereix informació visual de la producció científica. Permet l'exportació de dades a altres aplicacions com els gestors de referències bibliogràfiques.



Icona	Tipus	Quantitat
	Investigadors	3507
	Organització	301
	Publicacions	197791
	Accés obert	11647
	Tesis	6161
	Patents	1041
	Projectes	11396

Al 2014 s'han revisat les activitats de la comunitat EPSEB que s'inclouen a l'Annex final de la memòria, aquestes s'agrupen per tipus d'activitat en ordre de data d'incorporació. No s'inclouen ens documents científico-tècnics.



B. Col·leccions bibliogràfiques, serveis i instal·lacions

La Biblioteca de l'EPSEB treballa per oferir col·leccions adequades a les necessitats de la comunitat universitària dins les àrees de coneixement de l'Edificació, la Geomàtica i Topografia. Enguany es fa èmfasi en donar cobertura a les noves matèries emergents que neixen com a resposta a les noves necessitats del mercat laboral (BIM; Industrialització ; eficiència energètica ; Revit; ...).

B.1 Col·leccions bibliogràfiques

Accés a la col·lecció

S'han integrat les normes UNE per tal de complementar la temàtica amb la normativa que la regula. Tanmateix per facilitar l'accés al fons s'han digitalitzat prop de **1.300** portades la qual cosa facilita la identificació del document a catàleg. S'adquirit una tablet per facilitar la lectura de llibres electrònics .



Nou fons bibliogràfic

S'ubica el Fons Bibliogràfic Llegat Patricio Palomar a la planta 1 de la Biblioteca . Aquest fons de mes de 2000 exemplars inclou publicacions des de principis de segle XX, queda dipositat des de juliol 2013 a la nostra biblioteca per contribuir a la difusió de la tecnologia del formigó i disciplines afins. Es tracta del fons bibliogràfic de la “Revista Cemento-Hormigón” que al 1992 va ser cedit a la biblioteca de l'ETSECCPB.

Dr. Patricio Palomar Collado. Professor Dr. Enginyer Industrial (1898 – 1980)

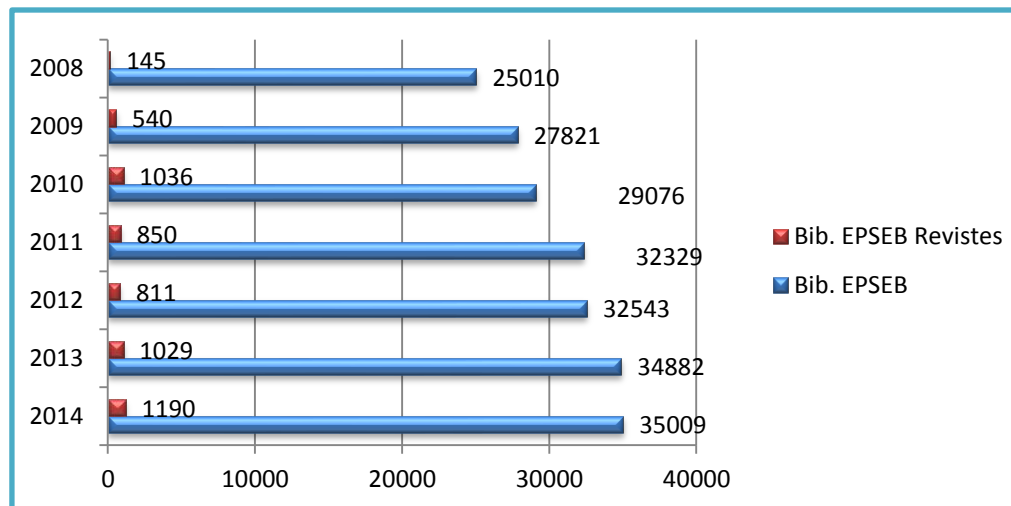
Va néixer a Barcelona, on va cursar la carrera d'enginyer industrial que finalitzà el 1919. El 1922 entrà a la “Compañía General de Asfaltos y Pórtland, S.A.”, on va desenvolupar la seva principal activitat tècnica i de direcció, primer com a director de les fàbriques de ciment de Catalunya i des del 1948 com a director - gerent, fins a la seva jubilació el 1964, any en què fou nomenat membre del Consell d'Administració. El 1929 fundà la revista “Cemento-Hormigón”. El 1942 obtingué la càtedra de Projectes de l'Escola Tècnica Superior d'Enginyers Industrials de Barcelona, de la qual fou Director durant el període 1943-1955. El 1947 col·laborà en la difusió de “Instituto del Cemento”, que al fusionar-se amb el “Instituto de la Construcción y de la Edificación” formà el “Instituto Eduardo Torroja de la Construcción y del Cemento”, del qual fou membre del seu consell. També participà a la creació del RILEM (Reunió Internacional de Laboratoris d'Assaigs de Materials). El 1957 fundà la “Asociación Técnica de Derivados del Cemento”, que va presidir fins al 1972.





Documents de la col·lecció

Totalitat de documents de les col·leccions bàsiques a la Biblioteca:



➔ B.2 Serveis bibliotecaris

S'inagura el Servei d'alertes a través de SMS per gestionar les reserves del servei de préstec ordinadors portàtils.

En cas que tots els ordinadors portàtils de la biblioteca estiguin en préstec l'usuari rebrà un avís sms indicant-li que pot passar per taulell a formalitzar el préstec del primer pc que queda lliure.



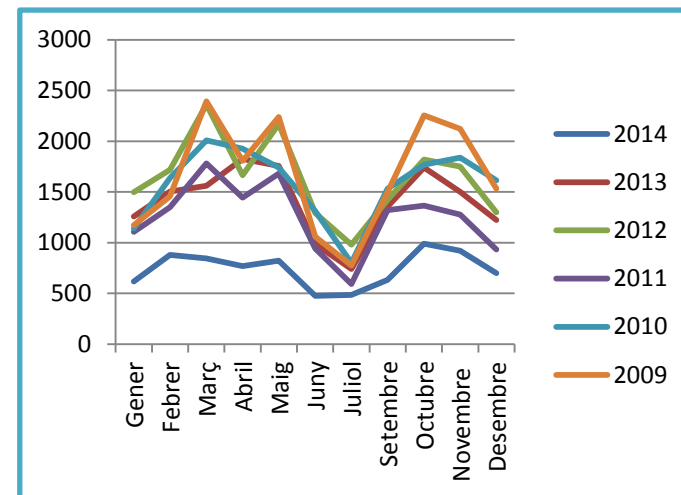


Servei de préstec de documents

Total de préstecs de l'any 2014 : **8.139**

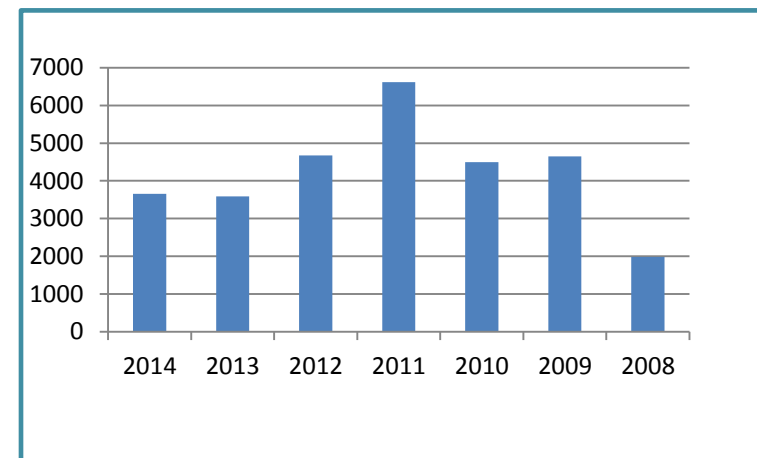
El préstec de documents en paper davalla degut a l'increment de constant de documentació científica en format digital disponible per la comunitat UPC.

[El número de préstecs en anys anteriors ;2013 : **15.450**, 2012: **17.970**, 2011 : **13.792**, 2010: **17.314**, 2009: **18.308**, i 2008: **19.921**]



Servei de préstec de portàtils

Total de préstecs de l'any 2014 : **3.657**

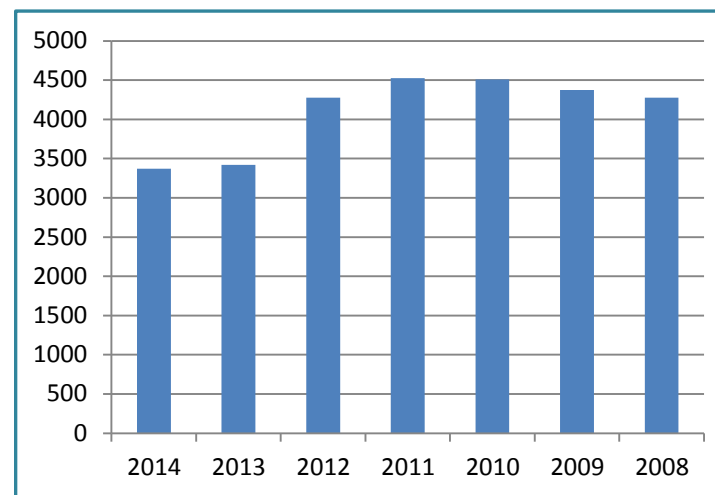




Servei de préstec de sales de treball en grup

La Biblioteca disposa de **8** sales de treball en grup, enguany les obres han permès crear una nova sala.

S'han realitzat **3.372** reserves de sales aquest any



Servei de formació en Habilitats Informacionals

Les habilitats informacionals programades durant l'any ofereixen a la Biblioteca de l'EPSEB l'oportunitat de participar en el procés d'aprenentatge dels estudiants de l'EPSEB quant a la localització, avaluació i ús de la informació de manera efectiva.

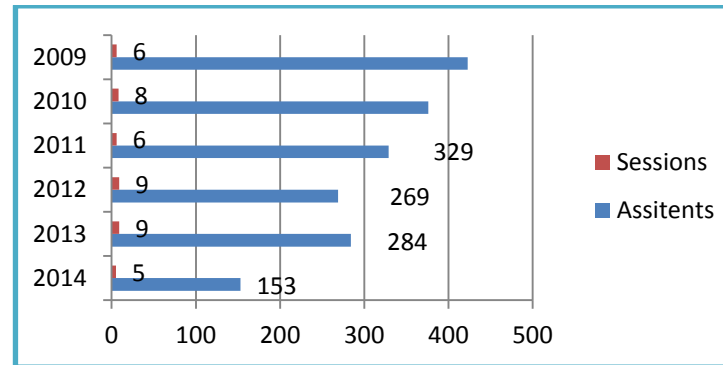
Així mateix, s'amplia l'oferta al PDI de l'EPSEB amb activitats formatives sobre l'ORCID i el factor impacte de les revistes i l'avaluació de la recerca.

Al llarg de l'any 2014 es van realitzar un total de **44** sessions de formació



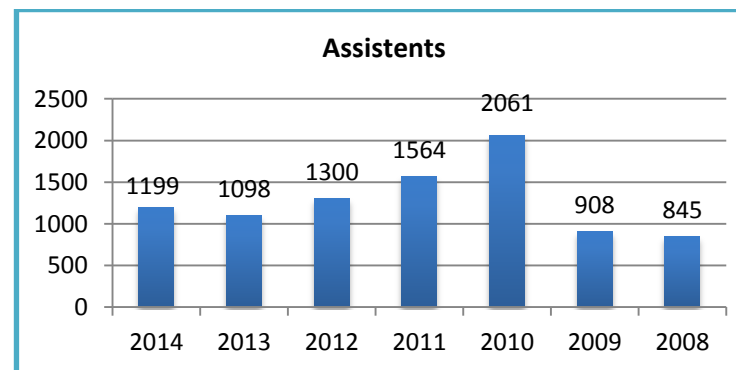
Sessións d'Acollida per a estudiants de nou ingrés

Les sessions d'acollida estan vinculades a les assignatures Mecànica (Enginyeria en Edificació) i Àlgebra (Enginyeria Geomàtica), aquestes s'inclouen dins de l'itinerari formatiu en habilitats informacionals. Són sessions de nivell 1 A.



Activitats formatives

El total d'alumnes assistents a les sessions realitzades durant l'any 2014 per la Biblioteca EPSEB ha estat **1.199** alumnes





Les activitats formatives han estat les següents :

Activitats formatives per al estudiantat de l'Estada de **Universitat de Monterrey**

- Els serveis d'informació de les Biblioteques UPC
- Scopus and WOK Databases

Activitats formatives per al personal docent investigador:

- ORCID : (Open Researcher & Contributor ID)
- El Factor impacte de les revistes i l'avaluació de la recerca



Activitats formatives integrades en els plans d'estudi de **Grau d'Enginyer en Edificació** :

- Habilitats Informacionals nivell 1A dins l'assignatura Mecànica (4 sessions)
- Habilitats Informacionals nivell 1B dins l'assignatura Materials de construcció I (7 sessions)
- Habilitats Informacionals nivell 2 dins l'assignatura Materials de construcció II (8 sessions)
- Habilitats Informacionals nivell 2 dins l'assignatura Dret a la construcció (7 sessions)
- Habilitats Informacionals nivell 3 dins l'assignatura Qualitat a la Construcció (8 sessions)

Activitats formatives integrades en els plans d'estudi del **Grau d'Enginyer en Geomàtica i Topografia** :

- Habilitats Informacionals nivell 1 dins l'assignatura Àlgebra I (1 sessió)
- Habilitats Informacionals nivell 2 dins l'assignatura Tractament d'imatge Digital (1 sessió)
- Habilitats Informacionals nivell 3 dins l'assignatura Infraestructura de dades espacials (2 sessions)

Activitat formativa Tutoria de PFC/TFG : recursos d'informació i formats de presentació (3 sessions d'1 h)



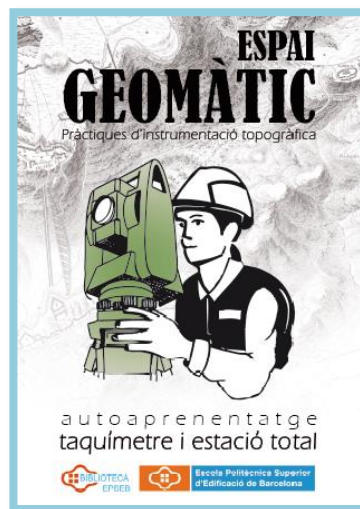
→ B.3 Instal·lacions

Nou Espai Geomàtic : Pràctiques d'Instrumentació Topogràfica

Es tracta d'un espai d'autoaprenentatge amb l'instal·lació de dos aparells , estació total i taquímetre , per tal que els estudiants puguin millorar les seves habilitats en l'ús d'instrumental topogràfic.

Les assignatures a les que donarà suport l'espai pràctiques són : Instruments i Observacions Topogràfiques , Mètodes Topogràfics i Topografia d'Obres.

L'alumnat podrà fer un ús lliure de la sala per millorar les seves habilitats i coneixements o bé per recomanació del professorats de les anteriors assignatures. La sala de pràctiques d'instrumentació s'haurà de reservar mitjançant l'aplicació de Reserva de sales de treball en grup disponible a biblioteca.



Superfície

La Biblioteca té 860 m² i 210 llocs de treball repartits en:

Planta primera (139 llocs de treball)

- 8 sales d'estudi en grup
- Arxiu de patrimoni arquitectònic de Catalunya / Espai Geomàtic
- Factoria / Fons Llegat PALomar
- Hemeroteca
- Sala de estudi individual
- Sala de formació
- Servei d'informació bibliogràfica
- Espai E-revistes



Planta segona (amb 71 llocs de treball)

- Àrea de treball intern
- Espai de lectura informal
- Magatzem compactus
- Sala de lectura amb 80 llocs de treball
- Servei d'acolliment i préstec





Horaris

La Biblioteca avança l'obertura , el nou horari:

En període lectiu de **8.30 h a 20 h** de dilluns a divendres.

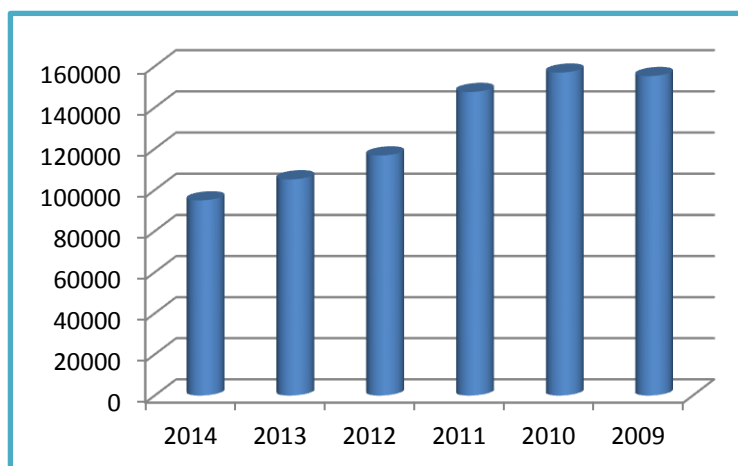
En períodes no lectius de **8.30 h a 14.30 h** de dilluns a divendres.

En períodes no laborables **tancat**.



Visitants

El total de visitants ha estat aquest any 2014 : **94.973** amb una mitjana de **8.633** visitants per mes.





C. Organització i gestió

→ C.1 Gestió del personal

Equip de la biblioteca

Remei Garcia Martínez. Cap de biblioteca

Cristina Díez Fernández. Bibliotecària responsable recerca

Jose Ma Duque Corchete. Tècnic de Suport

Àlex Yoldi Ballarin. Bibliotecari responsable digital

Pilar Moreno Albuquerque. Tècnica de Suport

Rosalia Ordoñez Navas. Bibliotecària responsable d'aprenentatge

Rubén Martinez Campos. Becari de suport aprenentatge biblioteca

Formació del personal : Assistentia a cursos

- o Geolocalització i serveis basats en la localització en unitats d'informació , organitzat per COBDC [Àlex Yoldi]
- o Taula rodona: El dret a llegir en electrònic, organitzat per COBDC [Cristina Díez i Rosalia Ordoñez]
- o Jornades :la Recerca a Catalunya, organitzades per IEC [Cristina Díez, Remei García]
- o Com millorar el posicionament de la UPC als rànquings Web [Àlex Yoldi]
- o Fòrum de coneixements SBDA [Àlex Yoldi, Cristina Díez, Rosalia Ordoñez, Remei Garcia]
- o HTML i CSS [Àlex Yoldi]
- o Optimització de la presència en xarxes socials [Àlex Yoldi]



- o Gesió amb OJS [Cristina Díez]
- o Les noves normes de catalogació RDA, organitzat per COBDC [Rosalia Ordóñez]

Sessió de presentació dels serveis bibliotecaris

- o [El blog com a eina de gestió de la informació a edificació i geomàtica](#) al 24è Fòrum de coneixements del Servei de Biblioteques, Publicacions i Arxius de la UPC. 4 de juliol de 2013, presentació a càrrec de Cristina Díez
- o Taller: "[ORCID : identificador únic i persistent d'investigadors](#)" adreçat al PDI i a estudiants de Màster i Doctorat Sessió informativa sobre ORCID per a PDI EPSEB , impartida per Cristina Díez [Octubre]
- o Sessions Jornades de portes obertes EPSEB [febrer,març,setembre]
- o Portal Futur [maig, juny]
- o Sessió d'acollida a alumnes Erasmus i Màster EPSEB [abril]

C.2 Gestió del pressupost

Pressupostos conjunts del Servei de Biblioteques per a fons bibliogràfic i digital

Les Biblioteques de la UPC posen a l'abast dels seus usuaris fonts d'informació i fons bibliogràfics adquirits de manera conjunta a càrrec del pressupost general del Servei de Biblioteques, Publicacions i Arxius de la UPC .

El pressupost destinat ha estat : **490.000 €** , desglossat en :

- o la biblioteca Digital UPC : revistes i bases de dades : **350.000 €**. Aquesta partida es destina a la subscripció de revistes i bases de dades especialitzades que complementen la Biblioteca Digital del CBUC en les àrees polítècniques :
 - o 225.000 € per a la renovació de les revistes
 - o 125.000 € per a la renovació de bades de dades (no inclou scopus ni Derwent)



- Adquisició de la bibliografia docent de les titulacions : **140.000 €**. La distribució de pressupost es fa en base al nombre de préstecs de documents de cada biblioteca, es distribueix :
 - 125.00 € per adquisicions de cada biblioteca
 - 7.500 € necessitats extres de bibliografia docent
 - 5.000 € per pagar el 40% dels llibres electronics adquirits per les biblioteques
 - 2.500 € per paquet de llibres electrònics Safari

Pressupost reassignat a la Biblioteca des de l'SBD per a la col·lecció bibliogràfica

Per al 2014, el servei de biblioteques de la UPC assigna **9.414 €** a la biblioteca per a l'adquisició de la col·lecció bibliogràfica.

Anys anteriors es van assignar 10.050 € al 2013 ; 9.459 € al 2012 ; 22.776 € al 2011 ; 48.979 € al 2010 ; 51.658 € a l'any 2008 i 49.804 a l'any 2009. La distribució ha estat la següent:

Tipologia d'adquisició bibliogràfica	Euros	% adquisicions bibliogràfiques
Especialització	2.826	30 %
Grau	2.696	28 %
Culturals	316	3 %
Postgrau	837	9 %
Referència	1556	20 %
Premsa, revistes, enquadernacions	836	9%



Pressupost reassignat a la Biblioteca des de l'SBD per a revistes especialitzades

Per al 2014, el servei de biblioteques de la UPC assigna **3.619 €** a la biblioteca EPSEB per a subscripcions de revistes especialitzades en Edificació i Geomàtica (al 2013: 3.300 € ; al 2012 : 4.488 € al 2011 : 4.731 € ; al 2010 es van assignar 5.426€)

Publicacions	Euros
Revistes espanyoles (14 títols en suport paper)	1.680 €
Revistes estrangeres (6 títols en suport paper)	1.285 €
Revistes estrangeres (2 títols en suport electrònic)	653 €

Altres pressupostos

L'EPSEB assigna a la Biblioteca un pressupost de **1.500 €** destinats a la compra de material fungible al llarg d'aquest any.

C.3 Cooperació

La Biblioteca com a agent de suport a la missió de la universitat ofereix recursos, serveis i espais que afavoreixen l'objectiu de convertint-se en un agent actiu en els projectes de dinamització. A més col·labora amb els actes de la comunitat universitària de l'EPSEB.



Accés a la cultura

La Biblioteca ha ofert com cada any un ampli ventall d'activitats i accions de difusió cultural i de lectura amb l'objectiu de facilitar el trànsit de la informació al coneixement.

Les exposicions realitzades al llarg de l'any han cobert les següents temàtiques :

- o Geoflaix : Geoflaix és una mirada a la nostra vida des de la perspectiva dels minerals i les roques que formen part del nostre entorn. Aquesta activitat de divulgació científica ens ha estat cedida per la Facultat de Geologia de la UB.



- o Grans llibres : llibres de gran format desconeguts del propi fons de la biblioteca

- o Sant Jordi negre : novel·la policíaca

- o Deixa que guiem els teus viatges : guies per a les vacances d'estiu

- o Dia Internacional de la geomàtica



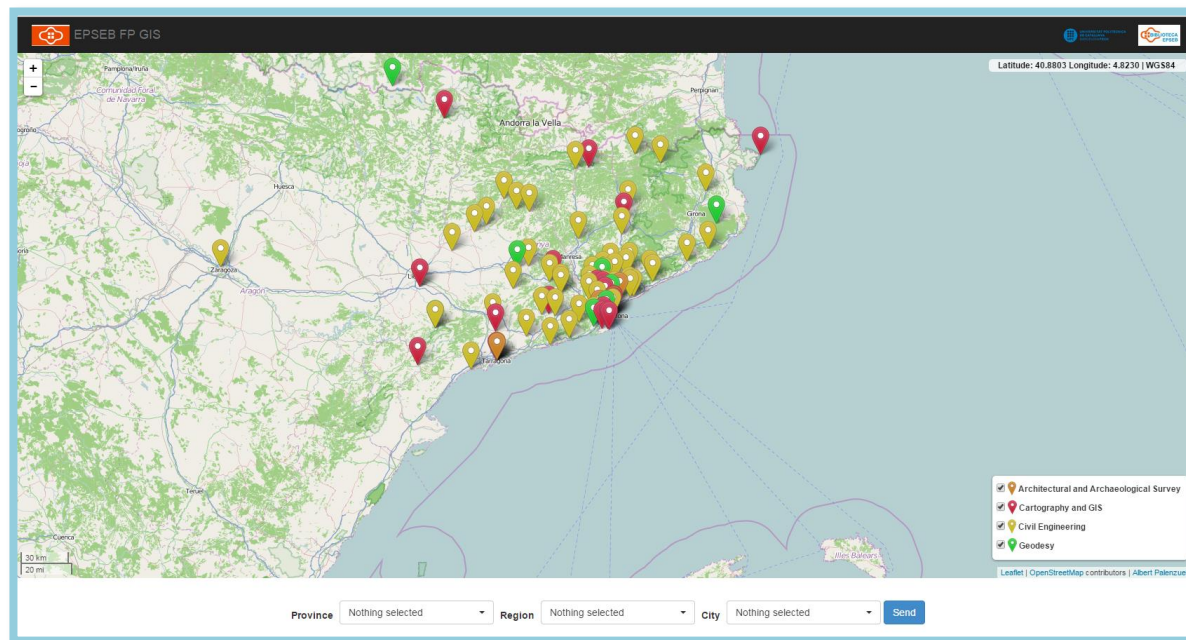
- o Nadal a la biblioteca: Exposició de cuina i novel·la nadalenca





Accions de difusió de l'accés obert

o La Biblioteca ha col·laborat amb el Projecte fi de carrera de l'alumne Alberto Palenzuela, tutoritzat per M. Amparo Núñez titolat: Creación de un S.I.G de levantamientos topográficos realizados en proyectos de fin de carrera en la EPSEB con leaflet. JS, geodjango y postgis. Aquest projecte permet visibilitzar a través de l' OpenStreetsMaps (mapa dinàmic que permet filtres per provincies, comarques i ciutats) els pojectes fi de carrera de la titulació e Geomàtica que tenen una base geogràfica.



És consultable a : <http://geo.epseb.upc.edu>



o Col·laboració amb : XXXVIIè Curset : Patrimoni Sacre : permanent innovació. Barcelona 11-14 desembre 2014. En col·laboració amb el director del XXXVIIè Curset: Ricardo Gómez Val es crea la nova comunitat a UPCommons amb l'objectiu de difondre les ponències presentades al curs.

El curs crea un fòrum de reflexió i debat que serveix per a definir com és el Patrimoni sacre, en quin estat de conservació es troba, a quines exigències legislatives està subjecte, com s'hi està intervenint, etc.



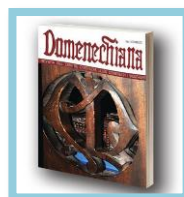
The screenshot shows the UPCommons portal interface. At the top, it says 'Revistes i congressos UPC' and 'UPCommons Portal d'accés obert al coneixement de la UPC'. The main content area features a collection titled 'XXXVIIè Curset : Patrimoni Sacre : permanent innovació. Barcelona 11-14 desembre 2014'. Below the title, there is a description: 'L'objectiu d'aquest Curset serà l'anàlisi en profunditat del nostre extens patrimoni sacre, entès aquest en un sentit ampli, tot posant de relleu que a tota Europa representa més del 70% del patrimoni catalogat. Atenent al seu volum i rellevància, creiem convenient crear un fòrum de reflexió i debat que serveixi per a definir com és aquest Patrimoni, en quin estat de conservació es troba, a quines exigències legislatives està subjecte, com s'hi està intervenint, etc. En especial, volem posar èmfasi en els treballs de manteniment, consolidació, restauració, millora, rehabilitació i transformació que s'hi han portat a terme al llarg dels darrers anys, sense oblidar, tampoc, les intervencions "ex novo". Per a assolir aquests objectius, comptarem amb l'aportació d'especialistes tant locals com internacionals, pertanyents als diferents àmbits professionals relacionats amb el tema, que ens exposaran les seves experiències'.

The interface also includes a search bar, a sidebar with navigation options like 'Llistar' and 'Serveis', and a footer with technical information and copyright notices.



Cooperació institucions relacionades

- o Es firma el conveni de col·laboració amb el Centre d'Estudis Domènech i Montaner. S'acorden diferents línies de cooperació, i especialment s'incideix en la difusió dels projectes fi de carrera de l'EPSEB sobre l'obra de l'arquitecte modernista. Els projectes fi de carrera de l'EPSEB sobre edificis de l'arquitecte son visibles a través de l'Atles arquitectònic domenequí .



- o Col·laboració amb la biblioteca de l'EUETIB a la campanya **Recicla cultura : recicla'l i transforma la vida d'una persona.**

'Recicla Cultura' promou donar llibres per tal que altres persones els puguin adquirir a un preu simbòlic el dia de Sant Jordi. Els diners recaptats es destinen íntegrament a finançar els cursos d'alfabetització i llengua que la Fundació Servei Solidari imparteix des de fa 10 anys a prop de 2.000 alumnes.

La nostra biblioteca va col·laborar recollint i enviant llibres a la biblioteca de l'EUETIB





Annex : Activitats de la comunitat EPSEB incorporades a FUTUR

Presentació treball a congrés

- El patrimonio industrial catalán : una representación gráfica a gran escala /F. Garcia Rodriguez a: **Congreso Internacional de Expresión Gráfica Aplicada a la Edificación**
- Measuring competitiveness in the Hungarian small business sector /E. Lafuente; L.Szerb a: **Via Futuri International Conference on Sustainability, Competitiveness Urban and Regional Development**
- Els primers establiments hotelers. De la funcionalitat a referents urbans / M.Rosselló Nicolau;P. Valdivia Pardo a: **Jornades Destinació BCN : història del turisme a la ciutat**
- Effective resistance of generalized chains / A.Carmona Mejias ; A. Encinas Bachiller ;M. Mitjana Riera a: **Conference on Mathematics and its Applications**
- Del culte als monuments al descobriment de l'arquitectura vernacle: la secció d'arquitectura del Centre Excursionista de Catalunya (1904-1929) / R.Graus Rovira a: **Trobada de les Egipcíques**
- Nuevo criterio sustentable para la elección de losas de concreto de edificios /J.M. Gómez Soberón; M. Gómez Soberón; F.Cabrera Covarrubias; J.Mendivil Escalante; R. Corral Higuera ;J. Almaral Sánchez;L. Gómez Soberón a: **Congreso Nacional de Ingeniería Estructural**
- Synthesis and characterization of PET polymer resin for your application in concrete /J. Mendivil Escalante ; J. Gómez Soberón ; J. Almaral Sánchez;R. Corral Higuera;; S. Arredondo Rea; A.Castro Beltrán ; F. Cabrera Covarrubias a: **International Conference on Advances in Civil, Structural and Environmental Engineering**
DOI: 10.15224/ 978-1-63248-030-9-09
- Academic performance assessment using augmented reality in engineering degree course /A. Sanchez Riera ;E. Redondo Dominguez;D. Fonseca Escudero;l. Navarro Delgado a: **Annual Frontiers in Education Conference**
- Generalized darbox first integrals for Schrödinger planar vector fields via darbox transformations/C. Pantazi; P.Acosta-Humànez a: **Conferencia Internacional en Métodos Algebraicos en Sistemas Dinámicos**
- Experimental rammed earth prototypes in Mediterranean climate /A. Navarro Ezquerria; M. Bosch González; L. Rincon ; S. Serrano;L. Cabeza Fabra a: **International Conference on Vernacular Heritage, Sustainability and Earthen Architecture** DOI: 10.1201/b17392-54
- Diseño y equilibrado de líneas de montaje minimizando el riesgo ergonómico /J. Bautista Valhondo; C. Batalla Garcia, Cristina;R.Alfaro Pozo a: **Congreso Nacional ACEDE**
DOI: 10.13140/2.1.1960.3846
- Incorporando condiciones laborales a problemas de secuencias en líneas de productos mixtos /J. Bautista Valhondo ;R. Alfaro Pozo;C. Batalla Garcia a: **Congreso Nacional ACEDE** DOI: 10.13140/2.1.4868.5448
- Propagation malfunctions due to gap junction dysregulation/l. Rodriguez Cantalapiedra; A.Peñaranda Ayllon; B.Echebarria Dominguez a: **Computing in Cardiology**
- Reinforced concrete predimensioning to enhance optimization/M. Sanabra Loewe; A. Scanlon a: **International Association for Bridge and Structural Engineering Symposium**
- Energy-based design of a seismic protection system of timber platform frame buildings using energy dissipators /F. Lopez Almansa; E. Segues Aguasca ; I. Rodriguez Cantalapiedra a: **Second European Conference on Earthquake Engineering and Seismology**



- Seismic protection of timber platform frame building structures with hysteretic energy dissipators: feasibility study /E. Segues Aguasca;F. Lopez Almansa;I. Rodriguez Cantalapiedra a: **World Conference on Timber Engineering**
- The green matrix of a network with a new vertex /S. Gago Alvarez;A. Encinas Bachiller;A. Carmona Mejias;M. Mitjana Riera a: **International Linear Algebra Society Conference**
- Ergonomic risk minimisation in assembly line balancing /J. Bautista Valhondo;C. Batalla Garcia;R. Alfaro Pozo a: **Congreso de Ingeniería de Organización**
DOI: 10.13140/2.1.4303.6803
- Mixed-model sequencing problem improving labour conditions /J. Bautista Valhondo;R. Alfaro Pozo;C. Batalla Garcia;S. Llovera Laborda a:**Congreso de Ingeniería de Organización** DOI: 10.13140/2.1.1813.3128
- Green matrices of networks with added pendant vertices /A. Carmona Mejias;A. Encinas Bachiller;S. Gago Alvarez; M.Mitjana Riera a: **Joint ALAMA-GAMM/ANLA Meeting**
- A new seismic protection system of timber platform frame buildings using energy dissipators /F. Lopez Almansa; E. Segues Aguasca;I. Rodriguez Cantalapiedra a: **sixth world conference on structural control and monitoring**
- Solving non-smooth flow-shop problems with failure-risk penalties using a biased randomized local search /A. Ferrer Biosca;D. Guimaran;H. Ramalhino Lourenço;A. Juan Pérez a: **Conference of the International Federation of Operational Research Societies**
- Random test examples with known minimum for convex semi-infinite programming problems /A. Ferrer Biosca;E. Miranda Galceran a:**Workshop on Advances in Continuous Optimization**
- Laplacian matrix of a weighted graph with new pendant vertices /A. Carmona Mejias;A. Encinas Bachiller;S. Gago Alvarez, Silvia; M.Mitjana Riera a:**Jornadas de Matemática Discreta y Algorítmica**
- Preliminary results of the 2013 Ibiza calibration campaign of Jason 2 and Saral altimeters /F. Frappart;J. Martinez Benjamin; C. Gracia Gomez;R. Lopez Bravo ;A.;I. Valles Casanova;J. Gili Ripoll a:**IEEE International Geoscience and Remote Sensing Symposium** DOI: 10.1109/IGARSS.2014.6947485
- Augmented and geo-located information in architectural education framework /J. Puig Costa;E. Redondo Dominguez;D. Fonseca;S. Villagrasa;I. Navarro Delgado a: **International Conference on Human-Computer Interaction**
- Concreto permeable fabricado con agregados reciclados y humo de sílice: estudio experimental de sus propiedades físicas/ R. Corral Higuera; S. Arredondo Rea;A. Castro Beltrán;J. Almaral Sánchez;J. Gómez Soberón;M. Chinchillas Chinchillas a:**Congreso Nacional de Materiales**
- Ordering kinetics evaluation of FeAl powders /N. Cinca Luis; A. Concustell;I. Cano;J. Guilemany;C. Auguet Sangra;A. Isalgue Buxeda a:**Congreso Nacional de Materiales**
- Ensayos con túnel de viento de edificios "romo" de base circular para optimizar mallas espaciales envolventes de edificios en altura /R. Señis Lopez;R. Sastre Sastre;R. Brufau Niubo;E. Carbajal Navarro a:**Congreso de la Asociación Científico-Técnica del Hormigón Estructural**
- Abrasivity measures on geotechnical materials of the Barcelona area /J. Gonzalez Gonzalez;M. Arroyo Alvarez de Toledo;A. Gens Sole a:**ISRM European Rock Mechanics Symposium** DOI: 10.1201/b16955-56
- ¿Innovarse o Sufrir?/F. Terres De Ercilla;P. Sanchez Ferradal;P.; Rodriguez Mondelo a:**Congreso Internacional de Prevención de Riesgos Laborales**
- Els arquitectes professors a la Catalunya contemporània, 1871-1960 /R. Graus Rovira a:**Jornades d'Història del Treball**
- Modelos para la localización y cubrimiento del servicio de desfibrilación semiautomática en espacios públicos de Barcelona/J. Bautista Valhondo;J.M. Soriano Llobera;R. Alfaro Pozo;C. Batalla Garcia;S. Llovera Laborda a:**Congreso Internacional de Prevención de Riesgos Laborales**
- Unifying metrics of risk assessment methods for application to mixed models assembly line balancing problems /J. Bautista Valhondo;C. Batalla Garcia;R. Alfaro Pozo;P. Sanchez Ferradal a:**Congreso Internacional de Prevención de Riesgos Laborales**



- Impact due to the saturation concept in assembly lines on the work overload /J. Bautista Valhondo;R. Alfaro Pozo;A.Cano Perez;C. Batalla Garcia a: **Congreso Internacional de Prevención de Riesgos Laborales**
- Extinción del contrato de trabajo por acoso moral /S. Llovera Laborda;J. Soriano Llobera;F.J.Llovera Saez a: **Congreso Internacional de Prevención de Riesgos Laborales**
- Riesgo laboral de los profesionales de medicina del trabajo /J. Soriano Llobera;S. Llovera Laborda a: **Congreso Internacional de Prevención de Riesgos Laborales**
- La adicción al trabajo: ¿una variable psicosocial del absentismo laboral? /S. Llovera ;J. Soriano;F.J. Llovera. a: **Congreso Internacional de Prevención de Riesgos Laborales**
- La gestión del riesgo laboral /J. Soriano Llobera;S. Llovera Laborda a: **Congreso Internacional de Prevención de Riesgos Laborales**
- Problemática de la prevención de riesgos laborales para los trabajadores autónomos/F. Llovera ;S. Llovera ;J. Soriano Llobera a: **Congreso Internacional de Prevención de Riesgos Laborales**
- Non-linear fractal percolation experiments in carstic and aggregation soils /C. Chierubini;A. Tarquis Alfonso;J. Redondo Apraiz;N. Pastore a: **European Geosciences Union General Assembly**
- Mixing and diffusion in intermittent overturning turbulence /J. Redondo Apraiz;O.; MahjoubP. Lopez Gonzalez-Nieto;A. Lawry a: **European Geosciences Union General Assembly**
- Thermocapilarity and radiative heat flux oscillations/J. Redondo Apraiz;P.Lopez Gonzalez;O. Mahjoub;Y. Ryazantsev ; M. Garcia a: **Topical Problems of Fluid Mechanics**
- Le Corbusier visto a través de los ojos de Enric Miralles. Anotaciones de viaje /J. Esquinas Dessy; M. Zaragoza De Pedro a: **Congreso Internacional de Expresión Gráfica Arquitectónica**
- Influence of the shape of the natural aggregates, recycled and silica fume on the mechanical properties of pervious concrete /R. Corral Higuera;J. Gómez Soberón;J. Almaral Sánchez;O. Acuña Agüero;M. Chinchillas ;S. Arredondo Rea;C. Rosas Casarez a: **International Conference on Advances in Civil and Structural Engineering**
DOI: 10.15224/ 978-1-63248-006-4-64
- Introduction to Poisson Geometry /E. Miranda Galceran a: **International Conference and School on Poisson Geometry in Mathematics and Physics**
- Experimental study of XRD, FTIR and TGA techniques in geopolymeric materials /C. Rosas Casarez;J. Gómez Soberón;J. Almaral Sánchez;R. Corral Higuera;M. Chinchillas Chinchillas;O. Acuña Agüero;S. Arredondo Rea a: **International Conference on Advances in Civil and Structural Engineering** DOI: 10.15224/ 978-1-63248-006-4-65
- Simulation and comparative analysis of waste in concrete slabs /J. Gómez Soberón;M. Gómez Soberón;F. Cabrera Covarrubias;S. Arredondo Rea;J. Almaral Sánchez;L. Gómez Soberón;M. Ortega Rastrojo a: **International Conference on Advances in Civil, Structural and Construction Engineering** DOI: 10.15224/ 978-1-63248-020-0-21
- Toric b-Poisson manifolds and their generalizations /E. Miranda Galceran a: **Belgian Bracket and Quantisation Workshop**
- Sediment and plankton lift off recirculations in strong synthetic turbulence (KS) /J. Redondo ;R. Castilla Lopez;E. Sekula;P. Furmanek a: **European Geosciences Union General Assembly**
- Symplectic and poisson structures with symmetries in interaction /E. Miranda Galceran a: **Barcelona Mathematical Days**
- Diffusion in fractal wakes and convective thermoelectric flows /M. Vila Esteve;J. Tellez Alvarez;J. Sánchez Rodríguez ;J.Redondo Apraiz;L. Sotillos;M. Diez Rilova a: **European Geosciences Union General Assembly**



Article en revista

- Modeling and simulation of chloride diffusion in concrete with recycled aggregates / O.Acuña Agüero;R. Corral Higuera;C. Barrios-Durstewitz; J.M.Gómez Soberón;S. Arredondo Rea;J. Almaral Sánchez; C.Rosas-Casárez; M.Chinchillas dins **International Journal of Advances in Computer Science and Its Applications**,Vol. 4, num. 4, p. 211-215
- Experimental study of XRD, FTIR and TGA techniques in geopolymeric materials / C.Rosas-Casárez;S. Arredondo Rea;J.M.Gómez Soberón ; J. Almaral Sánchez; R. Corral Higuera;M. Chinchillas Chinchillas,O. Acuña Agüero dins **International Journal of Advances in Computer Science and Its Applications**,Vol. 4, num. 4, p. 221-226
- Influence of the shape of the natural aggregates, recycled and silica fume on the mechanical properties of pervious concrete / M. Chinchillas Chinchillas; R. Corral Higuera;J. Gómez Soberón; S.Arredondo Rea; J.Almaral Sánchez; O.Acuña Agüero; C. Rosas-Casárez. **Dins International Journal of Advances in Computer Science and Its Applications**,Vol. 4, num. 4, p. 216-220
- Crowdfunding de préstamos para PyMEs en España: Un análisis empírico / J.Soriano ; J. Roig Hernando dins **Estudios de economía aplicada**,Vol. 33, num. 1, p. 301-318
- Fire behaviour of a mortar with different mass fractions of phase change material for use in radiant floor systems /L. Haurie Ibarra;J. Mazo;M. Delgado;B. Zalba dins **Energy and buildings**,Vol. 84, p. 86-93 DOI: 10.1016/j.enbuild.2014.07.026
- Utilització de les línies isostàtiques com a criteri de disseny per a millorar l'eficiència de la trajectòria de malles estructurals d'acer envolupants d'edificis en alçada / R.Señis Lopez dins **Quaderns d'Estructures (Dijous a l'ACE)**,num. 51, p. 38-44
- A new steel framing system for seismic protection of timber platform frame buildings: implementation with hysteretic energy dissipators / F.Lopez Almansa;E. Segues Aguasca;I. Rodriguez Cantalapiedra dins **Earthquake engineering and structural dynamics (Online)**p. 1-22 DOI: 10.1002/eqe.2507
- Análisis y pronóstico del precio de la vivienda en España: modelo econométrico desde una perspectiva conductual / J.Soriano Llobera;R. Gras Alomà;J.Roig Hernando dins **Contribuciones a la economía**,num. noviembre 2014, p. 1-30
- Reutilization of low-grade magnesium oxides for flue gas desulfurization during calcination of natural magnesite: A closed-loop process/ R.del Valle Zermefio; J. Formosa Mitjans;J.A. Aparicio;J.M. Chimenos Ribera dins **Chemical engineering journal**,Vol. 254, p. 63-72 DOI: 10.1016/j.cej.2014.05.089
- Characterization of three recycled materials for alternative use of mortars /F. Cabrera Covarrubias;J.Gómez Soberón; J.Almaral Sánchez; R.Corral Higuera;A. Navarro Ezquerria;M. Tous Coll dins **International Journal of Sustainable Materials, Processes & ECO-Efficient**,Vol. 1, num. 3, p. 13-17
- Simulation and comparative analysis of waste in concrete slabs / J.Gómez Soberón;M. Gómez Soberón; F. Cabrera Covarrubias;J. Almaral Sánchez; L.Gómez Soberón; M.Ortega Rastrojo; S.Arredondo Rea dins **International Journal of Civil and Structural Engineering**,Vol. 1, num. 3, p. 98-103
- Monitoring bank performance in the presence of risk/ E.Lafuente ; M. Epure dins **Journal of productivity analysis** Vol. , Online, num. September, p. 1-17 DOI: 10.1007/s11123-014-0413-z
- Potential Theory on finite networks / A.Carmona Mejias; A.Encinas Bachiller; M.Mitjana Riera dins **Electronic notes in discrete mathematics**,Vol. 46, p. 113-120 DOI: 10.1016/j.endm.2014.08.016
- The Kirchhoff index of unicycle weighted chains / A.Carmona Mejias; A.Encinas Bachiller; M.Mitjana Riera dins **Electronic notes in discrete mathematics**,Vol. 46, p. 217-224 DOI: 10.1016/j.endm.2014.08.029
- Archeometric dating of two limekilns in an industrial heritage site in Calders (Catalonia)/ Ll.Casas Duocastella ; J. Ramirez Casas ;A. Navarro Ezquerria ; J.R. Rosell Amigo;E. Estop; B. Fouzaic dins **Journal of cultural heritage**,Vol. 15, num. 5, p. 550-556 DOI: 10.1016/j.culher.2013.11.008



- The four ages of early prestressed concrete structures /M. Sanabra Loewe ;J. Capellà Llovera dins *PCI Journal*,Vol. 59, num. 4, p. 93-121
- Taxonomic proposal for integration levels of management systems based on empirical evidence and derived corporate benefits /J. Abad Puente; I.Dalmau Pons;J. Vilajosana Crusells dins *Journal of cleaner production*,Vol. 78, p. 164-173 DOI: 10.1016/j.jclepro.2014.04.084
- Laplacian matrix of a weighted graph with new pendant vertices / A.Carmona Mejias; A.Encinas Bachiller; S.Gago Alvarez ; M.Mitjana Riera dins *Electronic notes in discrete mathematics*,Vol. 46, p. 129-136 DOI: 10.1016/j.endm.2014.08.018
- Are SR Ca content fluctuations or SR refractoriness the key to atrial cardiac alternans?: insights from a human atrial model / C.Lugo Vélez; I.Rodríguez Cantalapiedra;A. Peñaranda Ayllon;L. Hove-Madsen;B.Echebarria Dominguez dins *American journal of physiology. Heart and circulatory physiology*,Vol. 306, num. 11, p. H1540-H1552 DOI: 10.1152/ajpheart.00515.2013
- Unifying metrics of Risk Assessment Methods for application to mixed models assembly line balancing problems /J. Bautista Valhondo; C.Batalla Garcia ;R. Alfaro Pozo ; P. Sanchez Ferradal dins *Archivos de prevención de riesgos laborales*,Vol. 17, num. Especial Congreso, p. 27
- Impact due to the saturation concept in assembly lines on the work overload /J. Bautista Valhondo ; R. Alfaro Pozo; C.Batalla Garcia; A.Cano Perez dins *Archivos de prevención de riesgos laborales*,Vol. 17, num. Especial Congreso, p. 27
- Modelos para la localización y cubrimiento del servicio de desfibrilación semiautomática en espacios públicos de Barcelona / J.Bautista Valhondo;J. Soriano Llobera; R.Alfaro Pozo;C. Batalla Garcia; S.Llovera Laborda dins *Archivos de prevención de riesgos laborales*,Vol. 17, num. Especial Congreso, p. 40
- Modeling injury rates as a function of industrialized versus on-site construction techniques / J.Rubio Romero;M. Suárez Cebador; J.Abad Puente dins *Accident analysis and prevention*,Vol. 66, p. 8-14 DOI: 10.1016/j.aap.2014.01.005
- Centers of quasi-homogeneous polynomial differential equations of degree three / W.Aziz;J. Llibre Saló;C. Pantazi dins *Advances in mathematics*,Vol. 254, p. 233-250 DOI: 10.1016/j.aim.2013.12.006
- Thermal stability and fire behaviour of flame retardant high density rigid foams based on hydromagnesite-filled polypropylene composites / V.de Redondo Realinho;L. Haurie Ibarra;M. de Sousa Pais Antunes;J. Velasco Perero dins *Composites Part B: Engineering*,Vol. 58, p. 553-558 DOI: 10.1016/j.compositesb.2013.11.015
- The Picard-Fuchs equations for complete hyperelliptic integrals of even order curves, and the actions of the generalized Neumann system / Y.Fedorov Kuzmin ;C. Pantazi dins *Journal of mathematical physics*, Vol. 55, num. 3 DOI: 10.1063/1.4868965
- Comparative study of RPSALG algorithm for convex semi-infinite programming / A.Auslander;A. Ferrer Biosca;M. Goberna Torrent;M. López Cerdá dins *Computational optimization and Applications*,p. 1-29 DOI: 10.1007/s10589-014-9667-7
- On the entrainment coefficient in a forced plume: quantitative effects of source parameter /A. Matulka ;P.Lopez Gonzalez-Nieto ; J.M. Redondo Apraiz; A.Tarquís Alfonso dins *Nonlinear processes in geophysics*,Vol. 21, num. 1, p. 269-278 DOI: 10.5194/npg-21-269-2014
- Reflexivity in precompact groups and extensions /J. Galindo Pastor.; M. Tkachenko ; M. Bruguera Padro ; C. Hernandez dins *Topology and its Applications*,Vol. 163, p. 112-127 DOI: 10.1016/j.topol.2013.10.011
- Pilot-scale road subbase made with granular material formulated with MSWI bottom ash and stabilized APC fly ash: environmental impact assessment / R.del Valle Zermeño;J. Formosa Mitjans;M. Prieto Fernández;R. Nadal Albiol;M. Niubó Eslava; J.Chimenos Ribera dins *Journal of hazardous materials*,Vol. 266, p. 132-140 DOI: 10.1016/j.jhazmat.2013.12.020
- Single-molecule diffusion in a periodic potential at a solid-liquid interface /J. Skaug, Michael;A. Lacasta Palacio;L. Ramirez de La Piscina Millan;J. Sancho Herrero; K. Lindenberg;D. Schwartz Dins *Soft matter*,Vol. 10, num. 5, p. 753-759 DOI: 10.1039/c3sm52160e
- Enseñanza geolocalizada de los proyectos urbanos. Nuevas estrategias educativas con ayuda de dispositivos móviles. Un estudio de caso de investigación



educativa / E.Redondo Dominguez;A. Sanchez Riera;D. Fonseca Escudero;I. Navarro Delgado dins **ACE: architecture, city and environment = arquitectura, ciudad y entorno**,Vol. 8, num. 24, p. 11-32 DOI: 10.5821/ace.8.24.2714

○ Els arquitectes professors, dins i fora de l'Escola d'Arquitectura (1900-1960) / R.Graus Rovira dins **Plecs d'Història Local**,num. 152, p. 5-7

○ Relationship between student profile, tool use, participation, and academic performance with the use of Augmented Reality technology for visualized architecture models /D. Fonseca Escudero;N. Martí Audí;E. Redondo Dominguez;I. Navarro Delgado;A. Sanchez Riera dins **Computers in human behavior**,Vol. 31, p. 434-445 DOI: 10.1016/j.chb.2013.03.006

○ Influence of the traditional slaking process on the lime putty characteristics / J.R.Rosell Amigo;L. Haurie Ibarra;A. Navarro Ezquerro;I. Rodriguez Cantalapiedra dins **Construction & building materials**,Vol. 55, num. March, p. 423-430 DOI: 10.1016/j.conbuildmat.2014.01.007

○ Mobile learning en el ámbito de la arquitectura y la edificación. Análisis de casos de estudio/E.Redondo Dominguez;D.Fonseca ; A. Sanchez Riera;I.Navarro Delgado dins **Revista de Universidad y Sociedad del Conocimiento**, Vol. 11, num. 1, p. 152-174 DOI: 10.7238/rusc.v11i1.1844

○ Integrable systems and group actions / E.Miranda dins **Central european journal of mathematics**,Vol. 12, num. 2, p. 240-270 DOI: 10.2478/s11533-013-0333-6

○ Discrete elliptic operators and their Green operators / A.Carmona ; A. Encinas Bachiller; M. Mitjana Riera dins **Linear algebra and its Applications**,Vol. 442, p. 115-134

○ Application of multifractal analysis to the study of SAR features and oil spills on the ocean surface / A.M. Tarquis Alfonso;A. Platonov;A. Matulka;J. Grau ; E. Sekula ;M.Diez J.M Redondo dins **Nonlinear processes in geophysics**,Vol. 21, num. 2, p. 439-450

○ Identificación del perfil competencial docente en educación superior. Evidencias para la elaboración de programas de formación continua del profesorado universitario /X. Triado Ivern;M. Estebanell Minguell; M. Marquez Cebrian;I. Corral Manuel de Villena dins **Revista española de pedagogía**,Vol. 72, num. 257, p. 51-72

○ Augmented and Geo-located information in architectural education framework /E. Redondo Dominguez ;J. Puig Costa; D.Fonseca Escudero ;S. Villagrasa;I. Navarro dins **Lecture notes in computer science**,Vol. 8526, p. 15-26 DOI: 10.1007/978-3-319-07464-1

○ Symplectic and Poisson geometry on b-manifolds / E.Miranda Galceran;V. Guillemin ;A. Pires dins **Advances in mathematics**,Vol. 264, p. 864-896 DOI: 10.1016/j.aim.2014.07.032

○ Liqueidez y cotización respecto el valor actual neto de los REITs españoles (las SOCIMI) /J.M. Soriano Llobera dins **Tribuna plural : la revista científica**,num. 3, p. 251-298

○ Toric actions on b-symplectic manifolds /E. Miranda Galceran; V. Guillemin; A.Pires ; G. Scott dins **International mathematics research notices**,Vol. Advance Access, num. 8, p. 1-31 DOI: 10.1093/imrn/rnu108

○ Adaptation of the EHEA standards in degree programs /K. Gaspar Fabregas;A. Nuñez Andres ; J.Rodriguez Jordana;F. Jordana Riba dins **International journal of engineering education**, Vol. 30, num. 2, p. 412-423



Capítol de llibre

- La RACAB, un edifici amb molta memòria constructiva / J. Ramirez Casas; J.Puig-Pey Saurí
- En torno a la revitalización de los hábitats tradicionales / F.X.Casanovas Boixereu
- Cuestiones de nomenclatura / J.Ramirez Casas;JR. Rosell Amigó
- La cal en el antiguo Egipto / J. Ramirez Casas;A.Navarro Ezquerra;M. Seco Álvarez;A. Gamarra Campuzano,
- Modeling and Solving a Variant of MMSP-W Problem with Production Mix Restrictions /J. Bautista Valhondo;A. Cano Perez, ;R.Alfaro Pozo
- Solving non-smooth arc routing problems throughout biased-randomized heuristics /S. González Martín;A. Ferrer Biosca;A. Juan-Pérez ; D.Riera Terré

- Incorporating the work pace concept into the MMSP-W / J.Bautista Valhondo;R. Alfaro Pozo; C. Batalla García

Tesi doctoral

- Escala de gravedad de daños en edificios: de la asignación directa a la contrastación estadística / F.Ruiz Gorrindo
- Prototipo de sistema estructural para techo bidireccional de hormigón pretensado prefabricado con armadura postesa y continuidad entre vanos, para aplicar en edificios de diversos niveles con luces moderadamente grandes. / M.Sanabra Loewe
- Documentación gráfica del patrimonio arquitectónico aplicado a su gestión, conservación y difusión. El caso de estudio de la villa de Ágreda (Soria). / Z.Peinado Checa
- Optimización de mallas estructurales de acero envolventes de edificios en altura. Análisis de las direcciones principales identificadas por sus líneas isostáticas / R.Señis
- Modelado y resolución de problemas de secuenciación en contexto JIT/DS mediante BDP. /A. Cano Perez
- Análisis y perspectivas de la evolución del negocio cinematográfico desde la óptica de la distribución y exhibición. /M. Batlle Beltran

Llibre

- Introducción a las infraestructuras de datos espaciales /A. Nuñez Andres; M.J.Iniesto
- La formación del directivo: evolución del entorno económico y la comunicación empresarial/J.M. Soriano Llobera; J. Cebrian Diaz
- Triunfar en las redes sociales. Cómo aprovechar internet para hacer negocios/J.M. Soriano Llobera
- Guía de la madera (II) : construcción y estructuras / J.E. Peraza Sánchez; M.A. Rodriguez Nevado; I. Menéndez Pidal de Navascues; J.Velasco Rivas; E.Sanz Pérez; F.Peraza Sánchez; D.Núñez; J.Cortizo Cambra; J.Mancebo Piqueras
- Emprender en la era digital : tres casos de emprendedores con teoría integrada /E. Lafuente; F. Vendrell Herrero



Premi o reconeixement

- Juan Manuel Raya /F.J.Garcia Rodriguez
- Consell Social UPC/J.M. Soriano Llobera
- Premi Extraordinari de Doctorat de la UPC 2014 : Àmbit d'Arquitectura, Urbanisme i Edificació /R. Graus Rovira
- 2a Edició PREMIS ACE /R. Señis Lopez
- 12è Premi IEC de Teoria i Crítica d'Arquitectura Lluís Domènech i Montaner /R. Graus Rovira

Col·laboració en revista

- Módulo para la aplicación del cuestionario ACRA-abreviado en Moodle dins : . Formación universitaria / J.M. Gómez Soberón
- In situ materials, characterization of full-scale recycled aggregates concrete structures. dins : Construction & building materials / J.M.Gómez Soberón
- Metodología de diseño, observación y cálculo de redes geodésicas exteriores para túneles de gran longitud. dins : Informes de la construcción / A.M. Tapia Gomez
- Efecto de los áridos reciclados en el comportamiento cíclico de uniones viga-columna de hormigón.dins: Ingeniería y ciencia / J.M. Gómez Soberón

Concurs d'arquitectura

- Interiorismo de "Timesburg i M2 House" / B. Meca Acosta
- Cubierta del graderío de las pistas de atletismo municipales de Monzón (Huesca) /R. Señis Lopez