

# aproximacions

## trans

## núm.3

**P.4 05 AM arquitectura  
Transbranding**

**P.6 Albert Carcereny CMAC Arquitectes  
Agricultura Residencial**

**P.8 Amaya Martínez Marcos  
Transporting**

**P.10 Anna & Eugeni Bach  
Transportar**

**P.14 El Globus Vermell  
Cases sense persones  
Persones sense casa**

**P.16 Cordova – Canillas**

**P.18 Harquitectes  
Trrrans**

**P.20 MAIO**

**P.22 Nug  
Transplantaments**

**P.22 TALLER 9s ARQUITECTES  
Puzzle**

**P.24 udeu arquitectura**

**P.26 Undo  
La Transició**

**P.28 vora  
Sense Barreres**

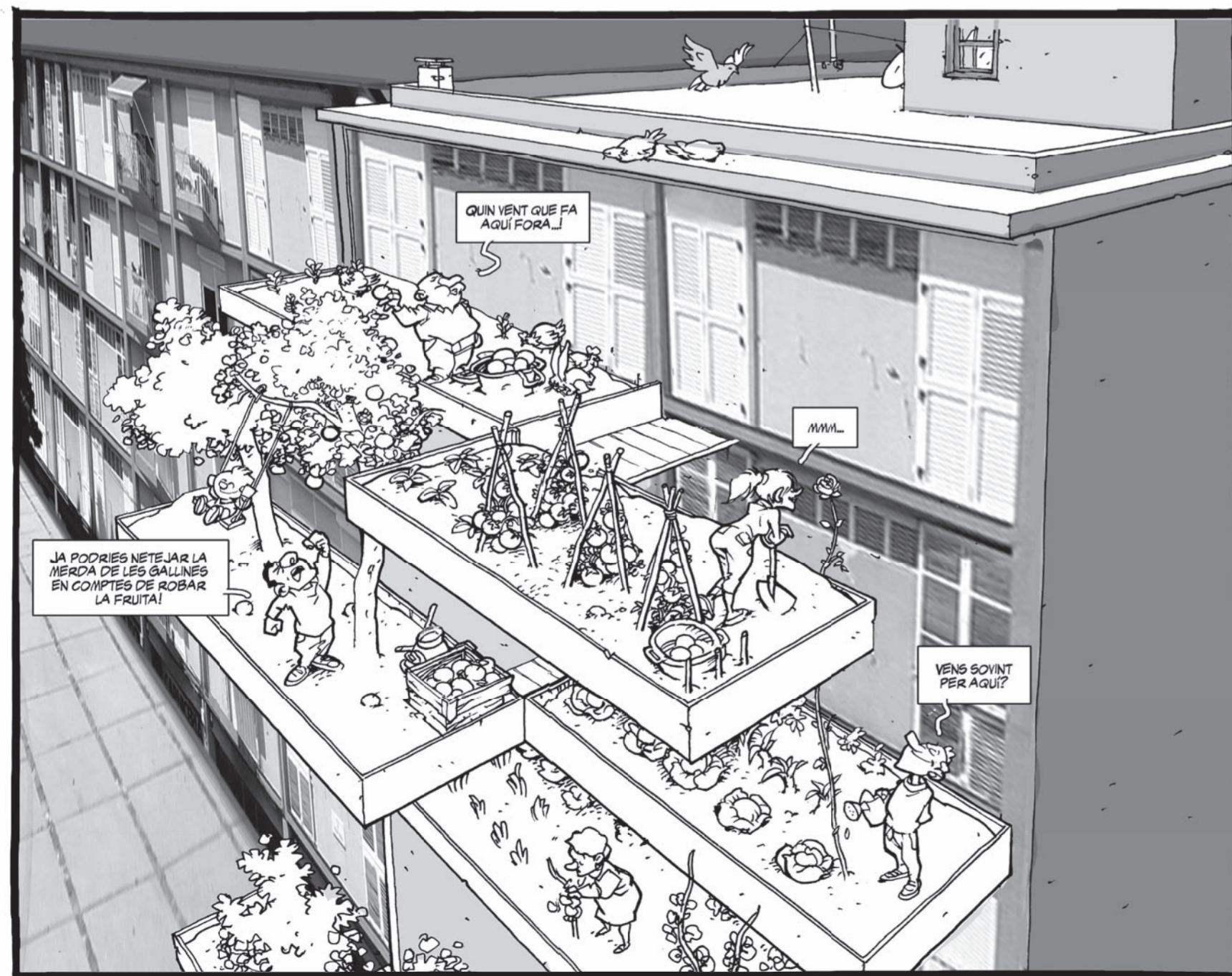
*Trans.— prefix que significa a l'altre costat.*

# TRANSBRANDING

**Què hi ha a l'altre costat de la marca  
per VENDRE la ciutat?**

**Hi trobarem  
la ciutat per VIURE?**

# Seria possible una ciutat l'activitat productiva de la qual incorporés l'agricultura i repercutís en el metabolisme urbà tot contribuint a la sostenibilitat local/global?



Què incorporar l'agricultura ecològica integrada als habitatges, com a una activitat productiva més de la ciutat de Barcelona, amb els següents objectius: fomentar l'autoconsum i/o el consum de proximitat (afavorint la seguretat alimentària), disminuir la contaminació atmosfèrica (com a conseqüència de la reducció del transport de mercaderies i la fixació del CO<sub>2</sub>), reutilitzar els residus orgànics (i així reduir la pressió sobre els serveis públics), incrementar l'espai verd (suavitzant l'efecte illa de calor i preservant la biodiversitat), millorar el comportament tèrmic dels edificis i promoure una major

cohesió social i una millor qualitat de vida per als ciutadans, tot potenciant l'estalvi i l'economia local.

Com apilant horts en alçada adossats a blocs plurifamiliars aïllats d'habitatges existents d'una certa densitat.

On a zones extenses de la ciutat de Barcelona, identificades segons la seva qualificació urbanística com a ordenació en volumetria específica (clau 18) i edificacions aïllades subzona plurifamiliar (clau 20a), reconegudes en la seva majoria com a polígons (àrees construïdes entre 1940 i 1979).



EMPIRE

#1  
FORUM



#2  
AGBAR



#3  
VELA



#4  
PORTA FIRA



#5  
ARENAS

# Transportting

From the makers of  
Model Barcelona

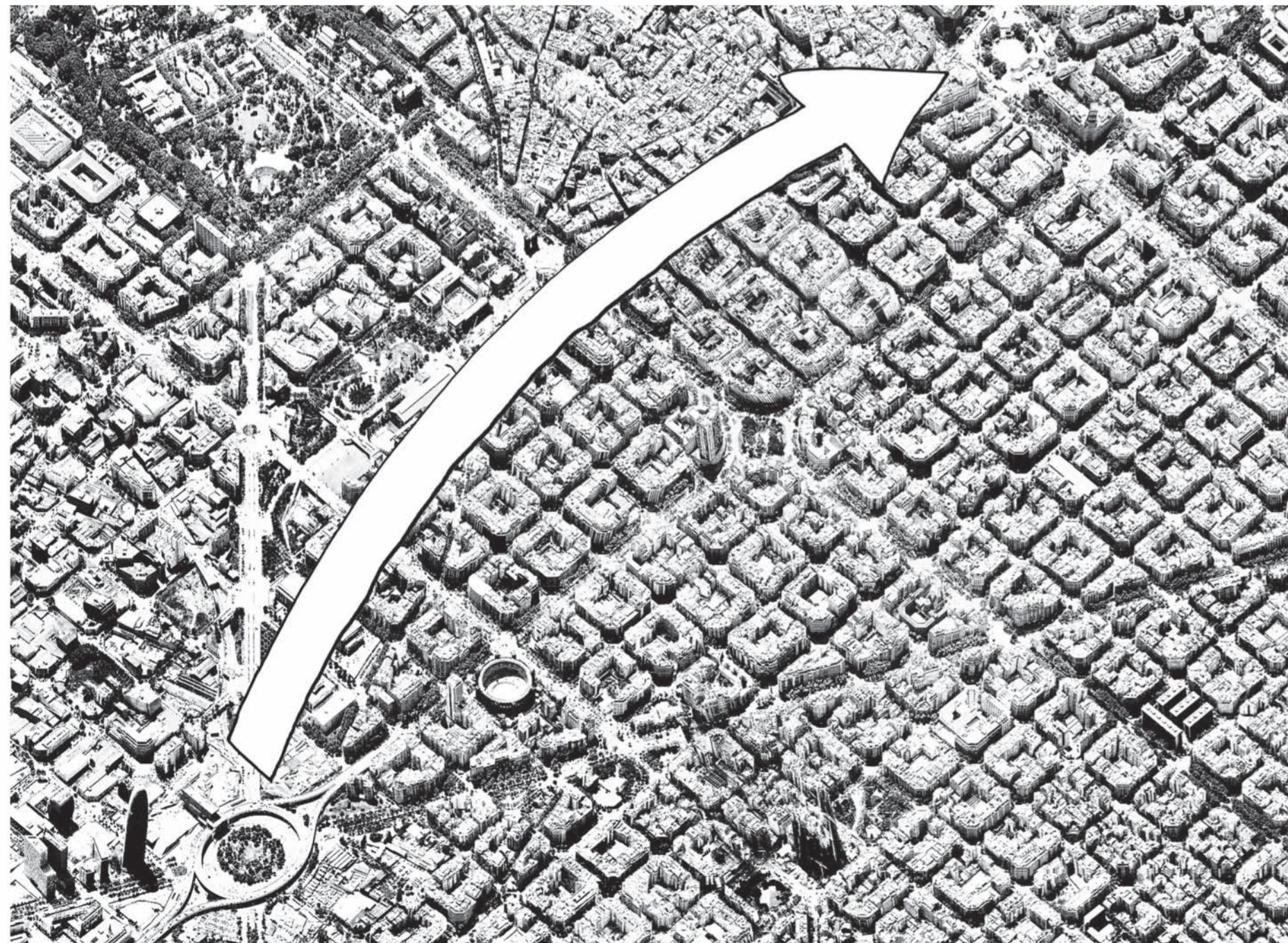
18

Herzog & deMeuron / 2004 — Jean Nouvel / 2005 — Ricardo Bofill Taller de Arquitectura / 2010 — Toyo Ito + b720 Arquitectos / 2010 — Alonso-Balaguer Arquitectos Asociados + Rogers, Stirk, Harbour&Partners / 2011

If you would like to purchase them contact Ajuntament de Barcelona. All proceeds go to charity

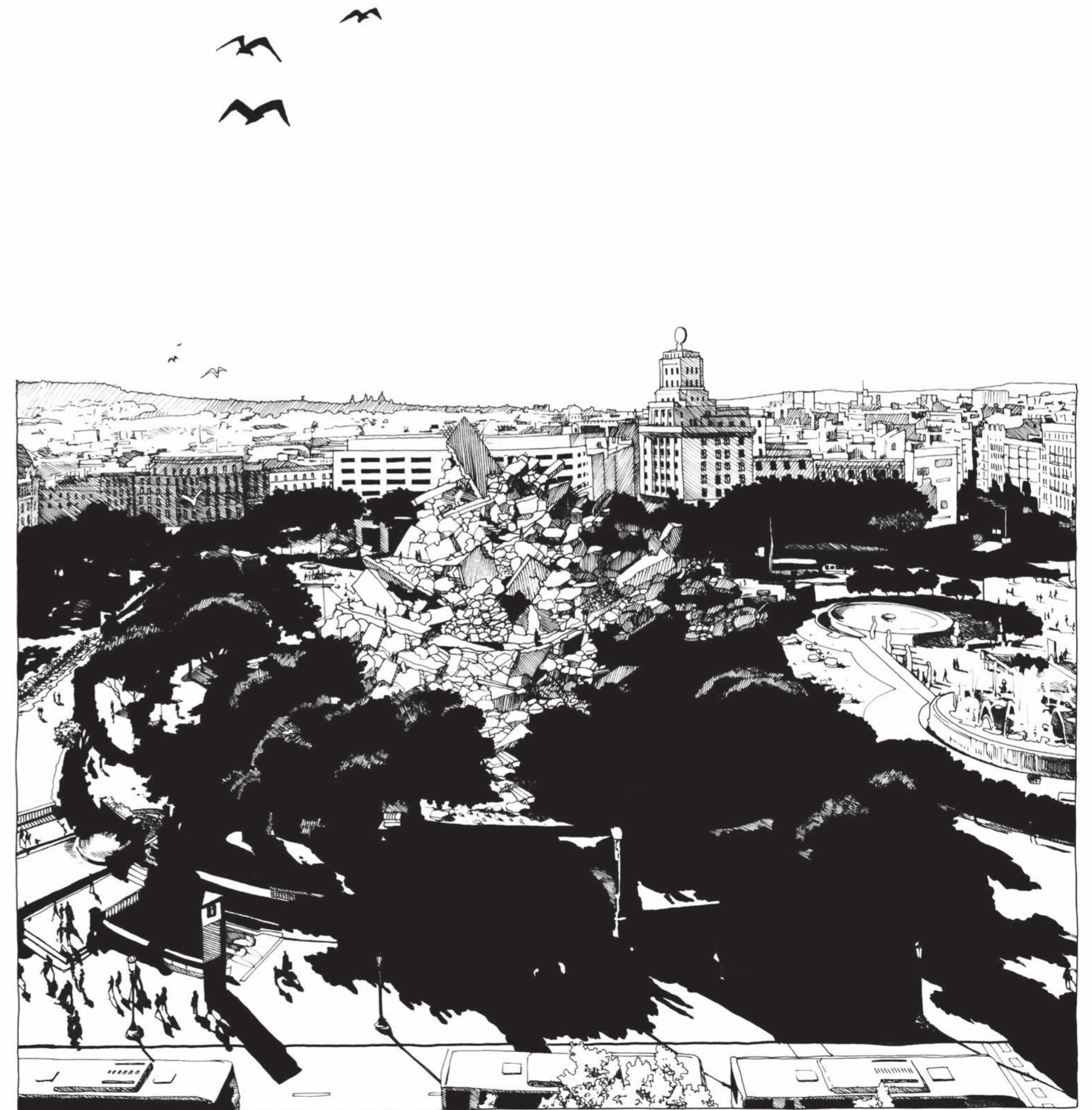
**1—Després d'un intens debat a la ciutat de Barcelona, l'enderroc de l'anella de les Glòries ha estat executat.**

**2—Es descarta així la possibilitat de reaprofitar aquesta infraestructura, però no les seves runes.**



**3—Proposem transportar aquesta runa al centre de la ciutat, a la Plaça de Catalunya.**

**4—Generant una ruïna contemporània, un mirador des del que tenir una nova perspectiva de la ciutat.**



# CASES SENSE PERSONES

Catalunya, any 2012

**450.000**      **105.000**  
**habitatges**      **habitatges**  
**buits**      **sense vendre**



# PERSONES SENSE CASA

Catalunya, any 2012

**8.000**      **25.400**  
**persones**      **desnona-**  
**sense llar**      **ments**



“Tots els espanyols tenen dret a gaudir d’un habitatge digne i adequat. Els poders públics promouran les condicions necessàries i establiran les normes pertinents per a fer efectiu aquest dret, regulant la utilització del sòl d’acord amb l’interès general per

a impedir l’especulació. La comunitat participarà en les plusvàlues que generi l’acció urbanística dels ens públics”

Article 47,  
Constitució Espanyola

“La política s’ha fet economia i ha desaparegut la democràcia” – *Oriol Bohigas*

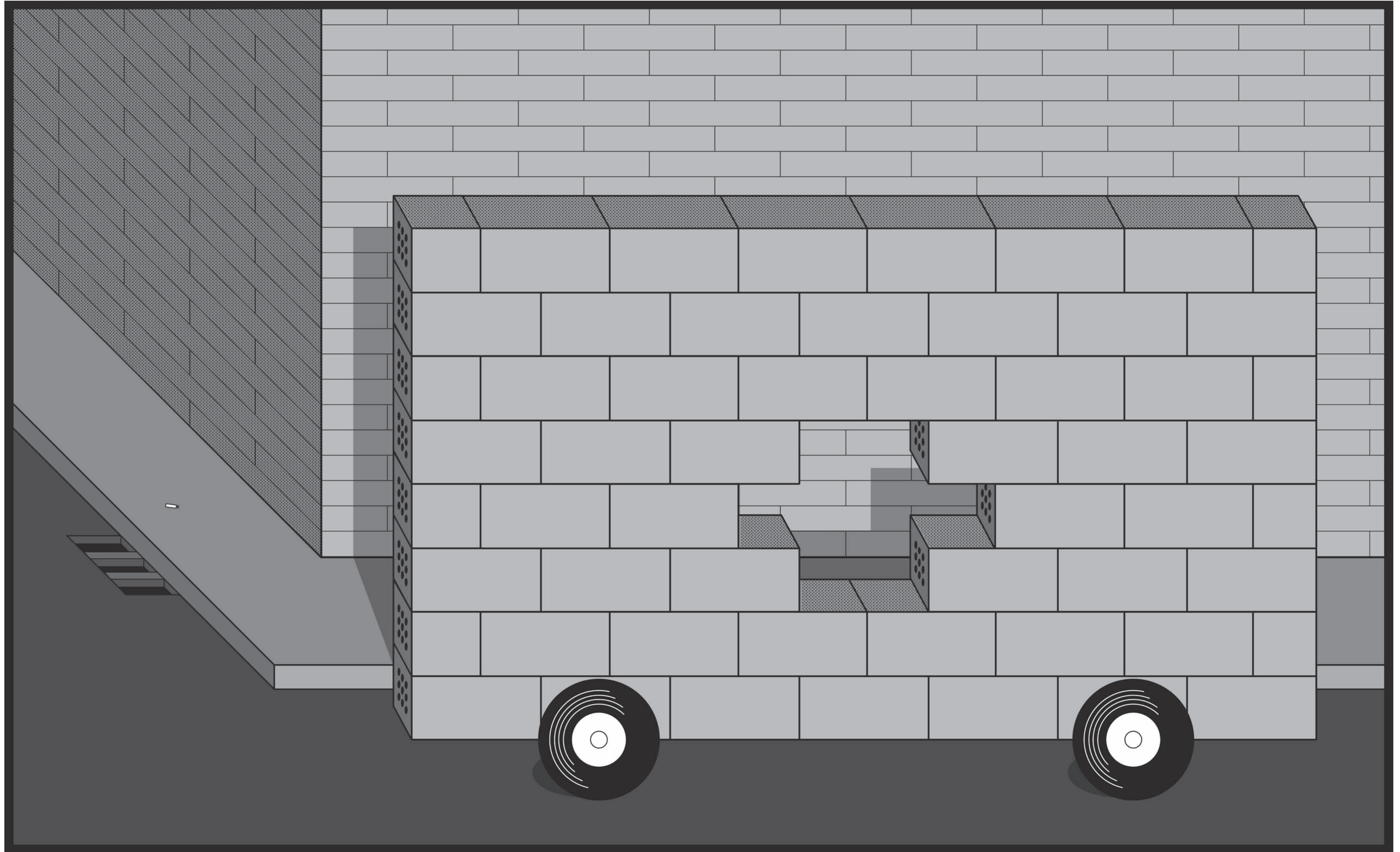
“La indignació és un començament. Una manera d’aixecar-se i posar-se en marxa” – *Daniel Bensaïd*

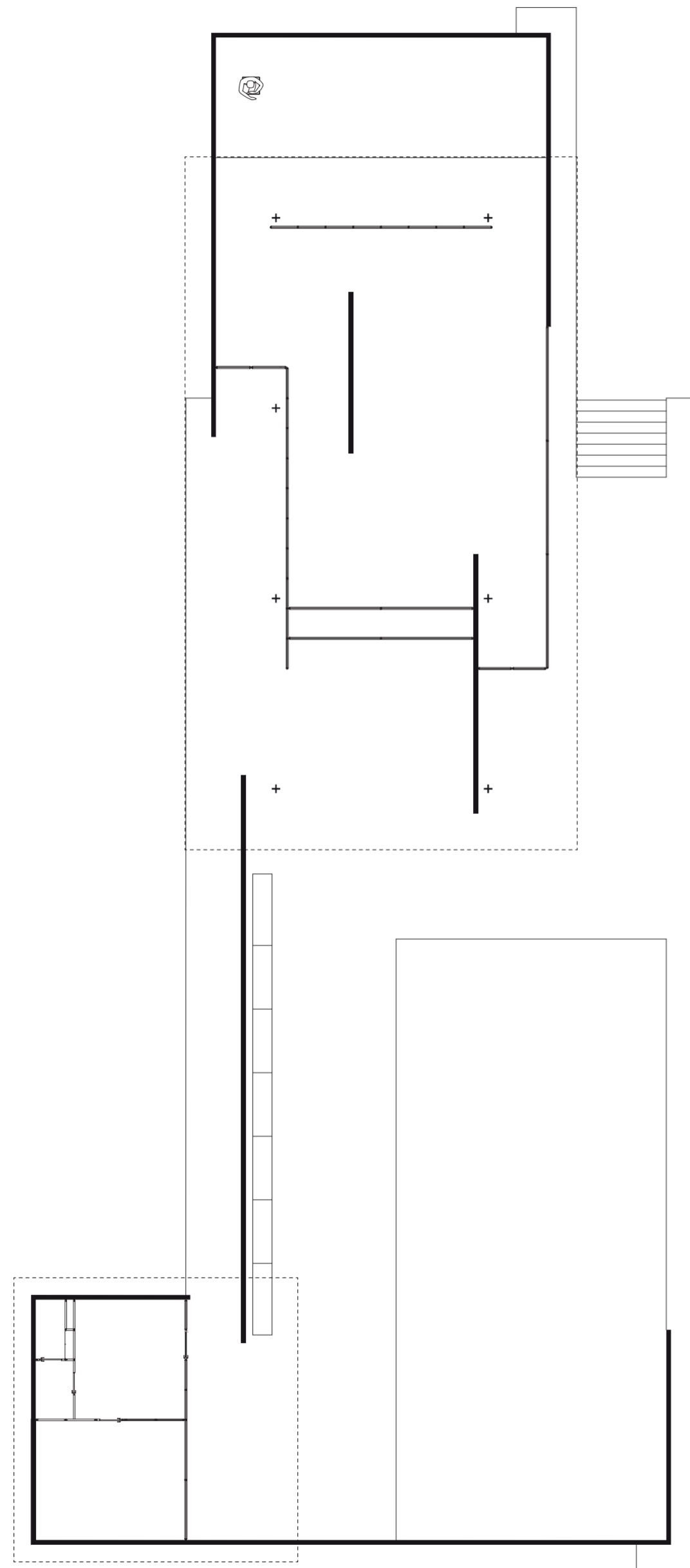
“Els drets es prenen, no es demanen; s’arrenquen, no es pidolen” – *José Martí*

“No sabien que era impossible, així que ho van fer” – *Mark Twain*







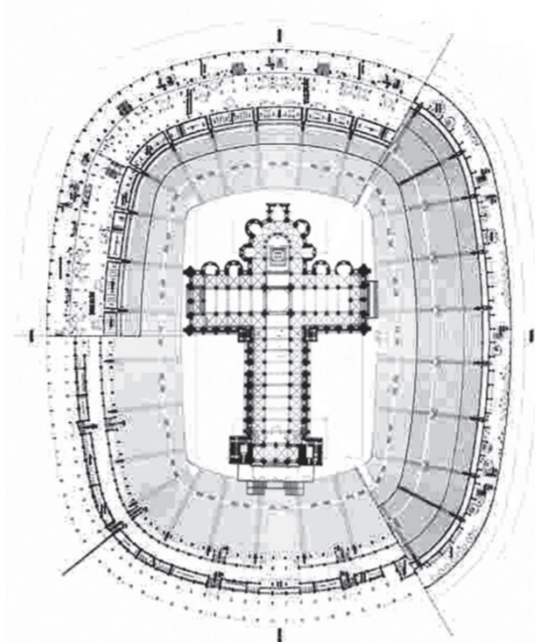
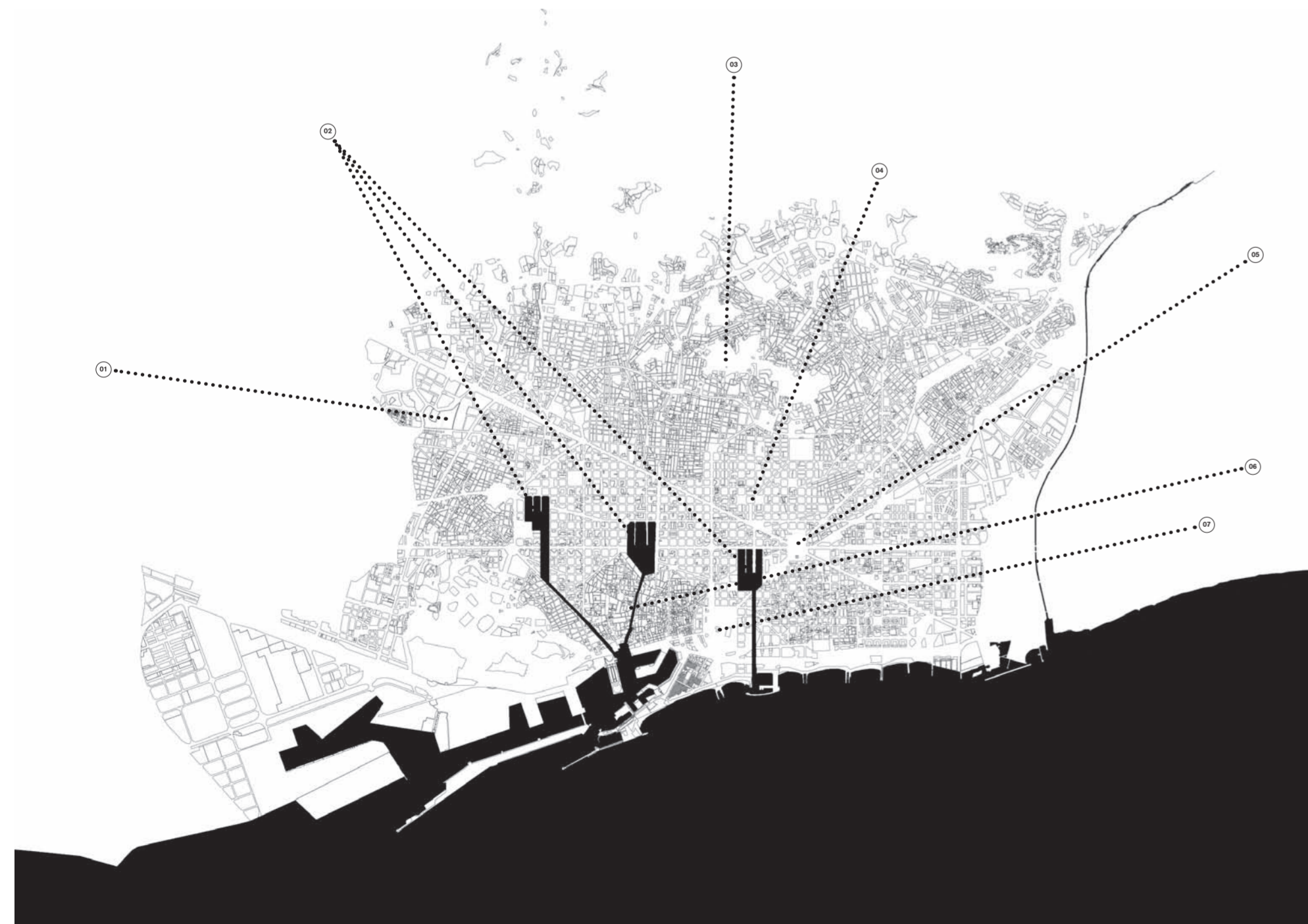


+

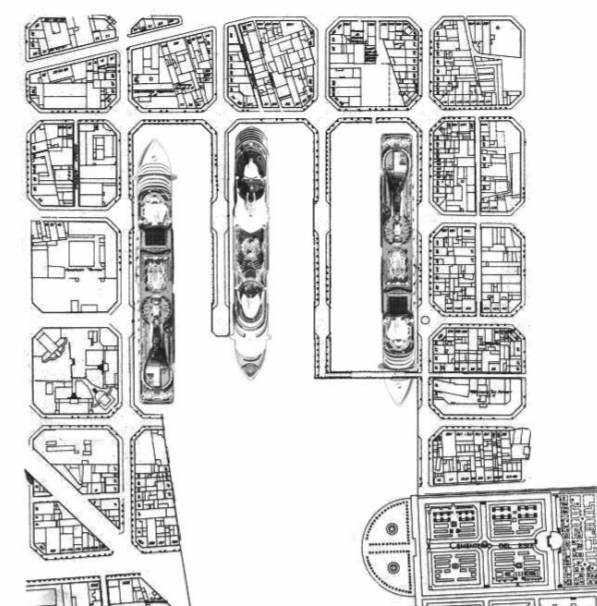
**Barcelona**  
**1.611.822 habitants**  
**7.440.113 turistes l'any**  
**2,14 pernoctacions/turista**  
**43.621 turistes al dia**

**1.655.443 persones al dia**

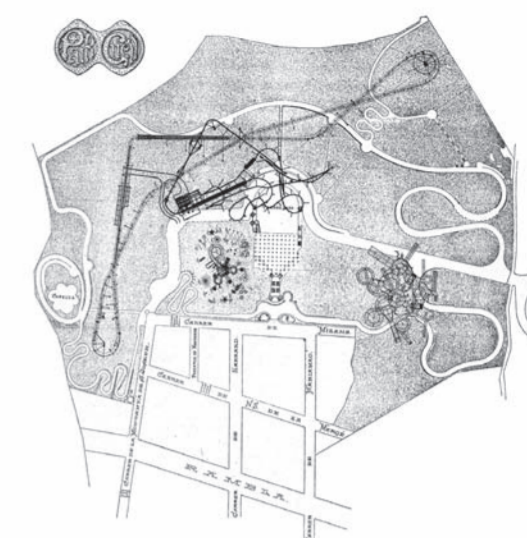
Això no és res. Ho hauríem d'explotar una mica més.  
 Multiplicar-ho per 10. Com a mínim.  
 A base d'uns petits trasplantaments.  
 Amb anestèsia local i sense dolor.  
 No volem anar a BCN World, volem viure-hi a dins.  
 Ser els habitants del part temàtic més gran del món.  
 Volem ser Mickey Mouse.



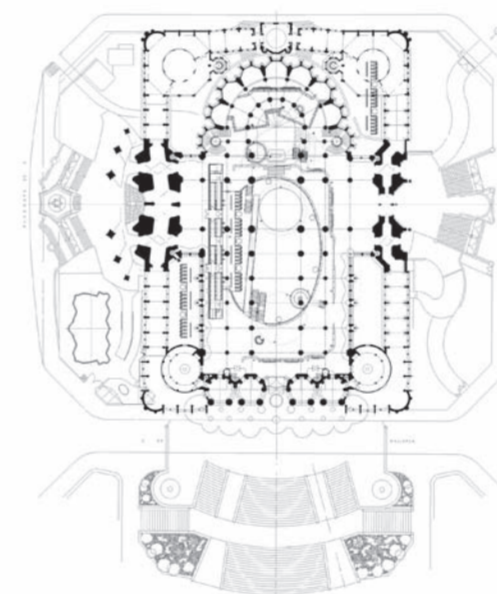
© FUTBOL CLUB BOTAFUMEIRO  
 Reproducció d'alta qualitat de la Catedral de Santiago de Compostela a l'interior del Camp Nou.



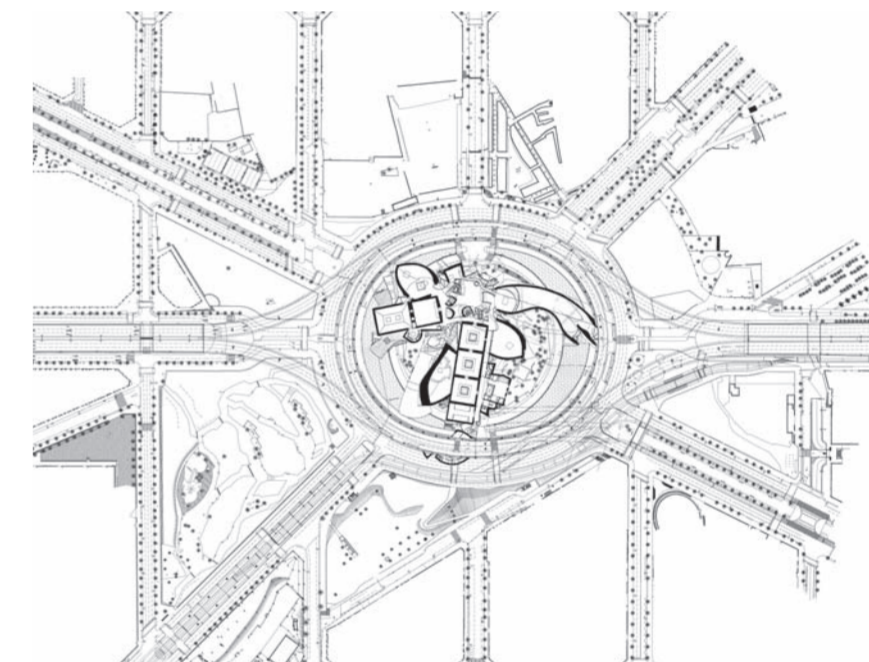
© SUPERILLA OF THE SEA  
 Alliberament de la població improductiva i embellida per generar unes dàrsenes per a creuers amb una capacitat total de 18.000 passatgers.



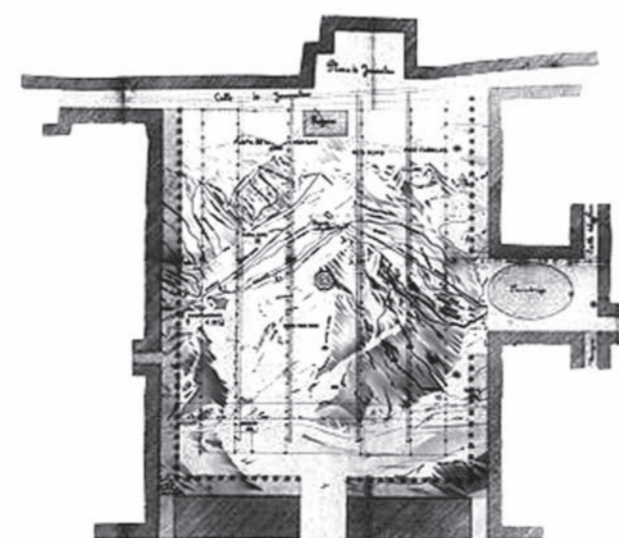
© GAUDÍ ROLLER COASTER  
 La muntanya russa més llarga del Sud-oest d'Europa, amb 3 loops amb geometria catenària a l'estil gaudí.



© LA SACRED VELVET  
 Reproducció adaptada de la Gran Velvet a l'interior del Temple de la Sagrada Família.



© McCULTURE  
 Condensació cultural de visita ràpida amb la inclusió d'un nou Guggenheim al centre de l'antiga plaça de les Glòries Catalanes.



© BOQUERIA BERET  
 Pista d'esquí Indoor amb parades de mercat amb els antics aborígens repartides per les pistes.



© GOLF 1714  
 Reproducció dels bombardejos del 1714 en forma de 18 forats de golf. El manteniment d'algun animal de l'antic Zoo li donarà un plus d'autenticitat al club.

instruccions d'ús:     -1- Partir de la figura 1 (ciutat segregada, la favela Rocinha enfront del barri de luxe d'Alta Gávea a Rio de Janeiro) -2- Bescanviar peces de manera calculada per tal de traslladar tipologies i per tant, TRANSPORTAR habitants -3- L'objectiu és aconseguir amb el mínim de moviments una ciutat cohesionada socialment (figura 2)

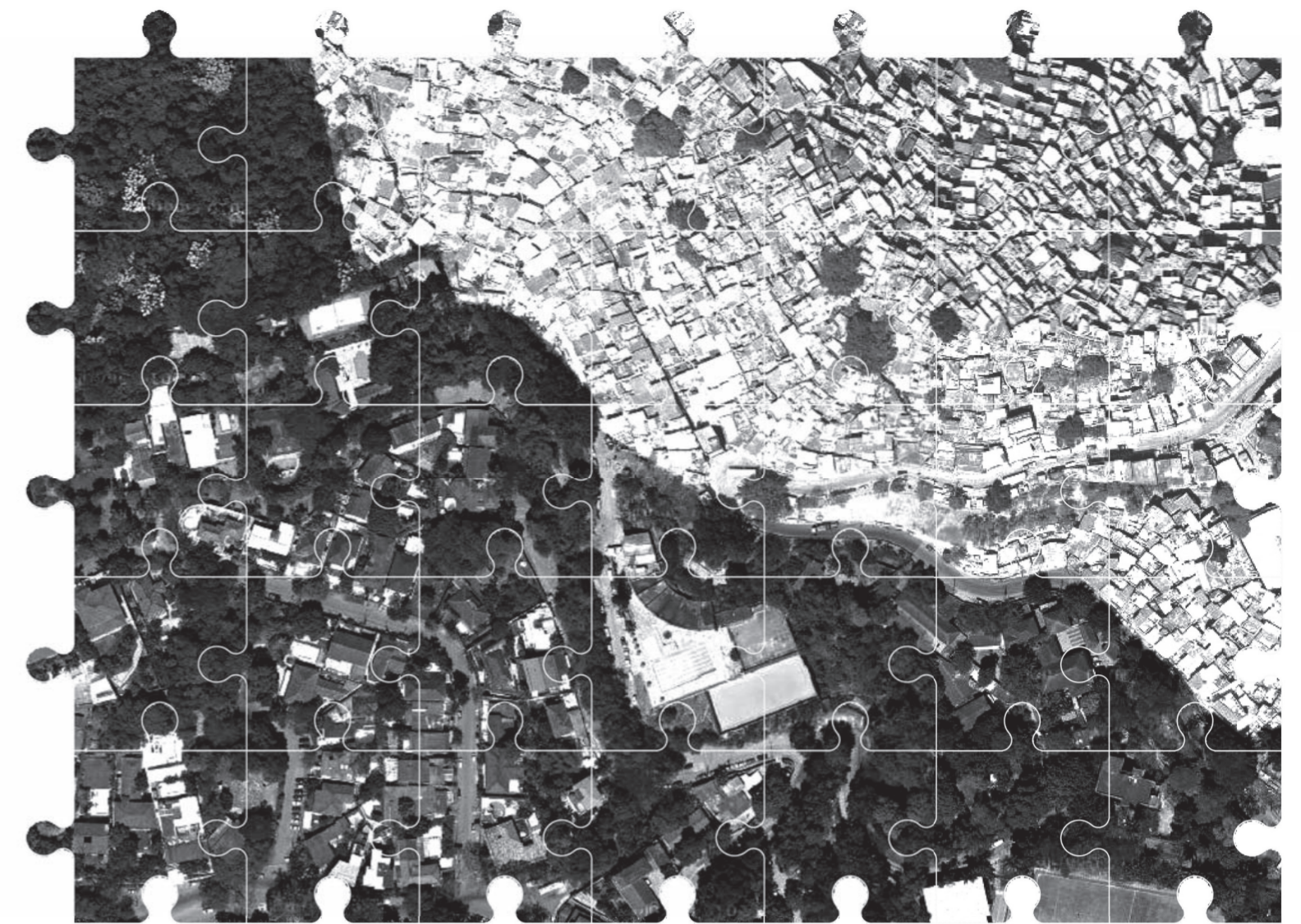


figura 1

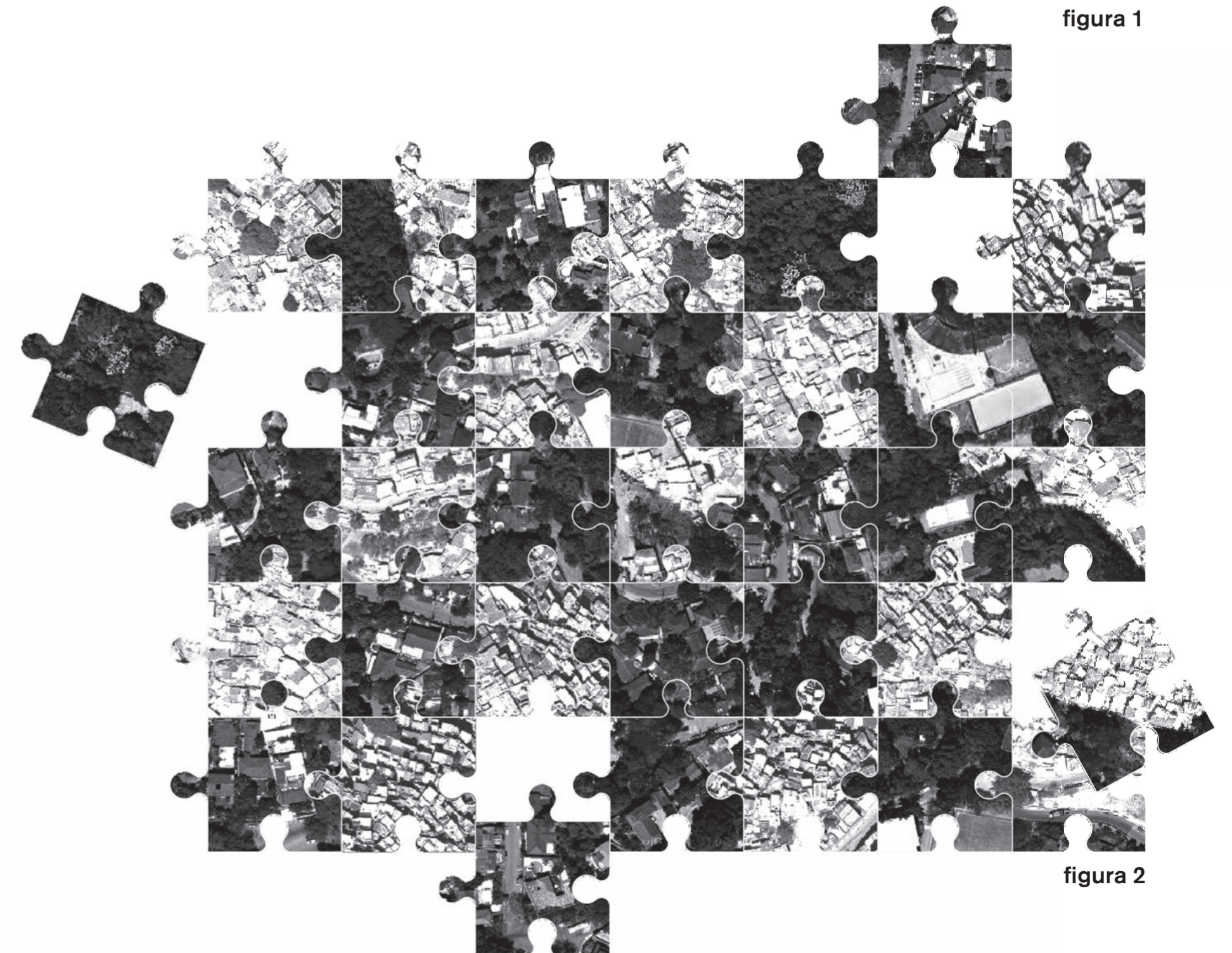


figura 2

*‘Me inquietaría profundamente que estuviéramos asistiendo, si se me permite la expresión, a la privatización de la ciudad.’*

‘Barcelona. De modelo a marca’, *El País*, 25-11-2013  
Manuel Cruz, catedrático de Filosofía Contemporánea de la Universitat de Barcelona



# la transició

Territorial – Vallès Occidental (fotos © ©)

Des de 1974, mentre Barcelona ha perdut 100.000 habitants, el Vallès Occidental n'ha guanyat més de 400.000, el mateix nombre de pisos buits a Catalunya el 2011 (IdesCat), de desnonaments a Espanya des de 2007 (PAH), o de persones Sense Sostre a la UE avui.

L'extraradi, a part de les evidents millores en mobilitat o espai públic de centres històrics, és un magma residencial de baixa densitat, dispers entre grans infraestructures de transport, polígons industrials i d'habitatge i les restes d'un passatge natural molt disminuït.

Barrial – Camp de la Bota / La Mina (fotos © © ©)

El 1974, quedaven 1460 barraques de les 20.000 que va arribar a tenir Barcelona. La majoria d'habitants del Camp de la Bota, situat on actualment hi ha l'edifici Fòrum, van ser relocalitzats, juntament amb veïns de les barraques de Sant Pau, al Polígon de La Mina.

La crisi energètica dels 70 va posposar fins a l'any 2000, amb la creació del Consorci de La Mina i el Pla de transformació del barri, les millores físiques i socials necessàries per un dels barris amb més risc d'exclusió de la ciutat, però, de nou, la crisi, ho va tornar a posposar.



# sense barreres

És obligatori instal·lar tancament, independentment de l'edat d'ús recomanada, en els següents casos:

- Sempre que l'àrea de jocs estigui situada a menys de 15 m de distància d'una calçada o un vial mixt.

- Sempre que l'àrea estigui a menys de 15 m de talussos de més del 45% d'inclinació i més d'1 m de desnivell.

- Sempre que l'àrea estigui a menys de 15 m de qualsevol altre element potencialment perillós

- Sempre que el paviment exterior a l'àrea de joc sigui dur D (formigó, fusta, panot, asfalt, etc.) i l'interior sigui esmorteïdor disgregat ED (sorra, encoixinat).

\* Del "Plec de prescripcions tècniques per al disseny, l'execució i la recepció de les àrees de joc infantil", Ajuntament de Barcelona.

La societat actual està marcada per la por i pel control del risc. Aquesta por es tradueix en el tancat de l'espai públic. Jardins, parcs infantils, pipicans... tot tancat per donar tranquil·litat al ciutadà, per desconfiança en el civisme. Espais sedants on no passa mai res imprevisit. Espais verds que no poden estar més lluny de la naturalesa.

I això es tradueix en una determinació funcional de l'espai públic. Espais delimitats amb funcions

úniques, limitades. Monoús. Segregació. Control.

Parcs infantils que només s'usen de 5 a 7 de la tarda. Buits la resta de dia. Dividits en franges d'edats que impedeixen que nens de 6 anys juguin amb infants de 3.

Zones delimitades que, juntament amb altres espais segmentats com les àrees per a gossos, redueixen la superfície útil de parcs i places, ja de per si escasses en una ciutat com Barcelona.

**QUÈ PASSARIA SI AIXEQUÈSSIM LES BARRERES? LES BARRERES MENTALS, LES BARRERES DE LA POR. I, AIXECADES, LES FÉSSIM SERVIR PER MOSTRAR-NOS A NOSALTRES MATEIXOS QUE EL REI VA NU? PER A MARCAR-NOS ESPAIS DE POSSIBILITATS?**



**Adelina Casanova, Adrià Guardiet, Albert Carcereny, Albert Rubio, Alfredo Lérida, Amadeu Santacana, Amaya Martínez, Anna Bach, Anna de Torrónategui, Anna Puigjaner, Anna Vergés, Carles Serra, Carme Muñoz, Conchita Martínez, David Lorente, Diego Córdoba, Eugeni Bach, Gemma Rojas, Glòria Andrés, Guillen Augé, Guillermo López, Irene Marzo, Joan Arnau, Joan Vitòria, Jordi Garet, Josep Ricart, Laura Gómez, Magalí Sanz, Marc Miró, Maria Charneco, Marta Ballester, Marta Edo, Marta Ventura, Martí Canillas, M.Carmen Artero, Noemí Herrero, Oriol Cusidó, Pere Buil, Roger Tudó, Sergi Ventosa, Toni Riba, Umberto Viotto i Xavier Ros.**

**Les opinions i els criteris abocats pels autors són responsabilitat exclusiva dels mateixos. Qualsevol part d'aquesta publicació pot reproduir-se a condició de citar la font.**

**Las opiniones y los criterios vertidos por los autores son responsabilidad exclusiva de los mismos. Cualquier parte de esta publicación puede reproducirse a condición de citar la fuente.**

**Edició:  
aproximacions  
aproximacions.com**

**Lloc d'edició:  
Barcelona.**

**Disseny gràfic:  
cordova – canillas**

**Impressió:  
Indugraf Offset s.a.**

**Dipòsit Legal:  
T-0136-13**

**ISSN: 2014-9220**

**© aproximacions 2014**



**pròxim**

**ocupar**

**núm.4**