

# Memòria 2013



**digital!**

5è Pla estratègic  
de les biblioteques UPC  
2012-2014

## Biblioteca Edificació.

Activitats, objectius, serveis, recursos i dades estadístiques



# Sumari

1. Antecedents	2
2. Nou pla estratègic: Digtal!	3
A. La Biblioteca dtgital	4
A.1 Biblioteca: Web Biblioteca EPSEB	4
A.2 UPCommons	6
A.3 DRAC	7
B. Col·leccions bibliogràfiques, serveis i instal·lacions	8
B.1 Col·leccions bibliogràfiques	8
B.2 Serveis bibliotecaris	10
B.3 Instal·lacions	28
C. Organització i gestió	24
C.1 Gestió del personal	24
C.2 Gestió del pressupost	25
C.3 Cooperació	27



# 1. Antecedents

En els darrers 20 anys les biblioteques de la UPC s'han transformat en veritables serveis de qualitat que donen suport a la docència i la recerca de la Universitat.

Els trets més significatius que han marcat l'evolució han estat:

- o La creació del Servei de Biblioteques i Documentació de la UPC, amb 13 biblioteques distribuïdes pel territori i amb projectes, normes i objectius de treball comuns.
- o La construcció, rehabilitació i millora en els espais de totes les biblioteques.
- o L'automatització dels fons bibliogràfics de la Universitat, que ha suposat disposar per primera vegada del Catàleg de les biblioteques de la UPC, amb més de 650.000 documents que es poden treure en préstec disponibles per als usuaris.
- o La creació de la Biblioteca Digital de la UPC, que ofereix més de 30.000 documents digitals en text complet (títols de revistes científiques, llibres electrònics, tesis, articles, etc.) per a l'estudiantat i el personal investigador.
- o La professionalització de la gestió i dels serveis bibliotecaris amb un equip de persones altament qualificat.

Des de l'any 1991 les biblioteques de la UPC, seguint el model institucional d'elaboració de plans estratègics transversals dels serveis universitaris, han plasmat els objectius i els projectes dins dels plans estratègics següents:

“Leibniz”	Programa estratègic de biblioteques de la UPC 1991-1993
“Escher”	Programa estratègic de biblioteques de la UPC 1995-1999
“Paideia”	Programa estratègic de biblioteques de la UPC 2000-2005
“Apren”	Programa estratègic de biblioteques de la UPC 2006-2010



## 2. Nou pla estratègic: Dígital!

DIGITAL! el 5è Pla de les biblioteques UPC defineix uns objectius estratègics per fer front als importants reptes que les biblioteques tenen plantejats per als propers anys.

Els objectius generals pel Pla estratègic DIGITAL! 2012-2014 són:

- Donar suport a la millora de la docència i la recerca de la UPC, tant presencialment com en xarxa.
- Promoure la producció científica digital a Internet del professorat i el personal investigador de la UPC.
- Millorar els serveis bibliotecaris i incrementar els continguts digitals de la Biblioteca Digital i d'UPCommons.
- Integrar els serveis i els continguts digitals en els diferents sistemes d'informació de la UPC (Atenea, DRAC, etc.)
- Potenciar la presència i l'ús de la Biblioteca Digital de la UPC en les xarxes socials (Biblioteca 2.0).
- Millorar les instal·lacions per tal que els usuaris puguin treballar en grup, en entorns d'aprenentatge confortables i dotats de tecnologia.
- Reorganitzar tots els recursos del Servei per tal d'incrementar l'eficiència i l'eficàcia en la gestió. Integrar, dins del Servei, l'Oficina de Publicacions Digitals de la UPC-Iniciativa Digital Politècnica (IDP) i l'Oficina de Documentació i Arxius (ODA).



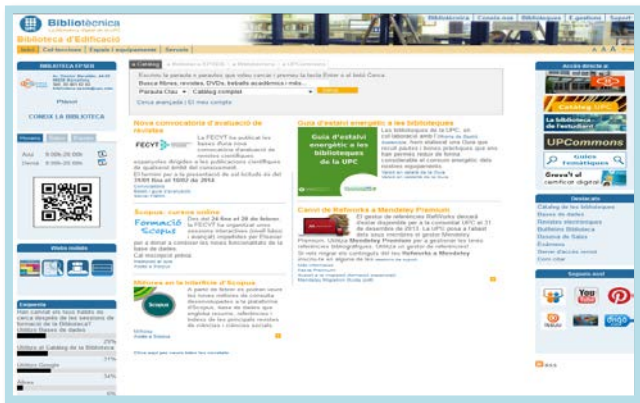


# A. La Biblioteca Digital

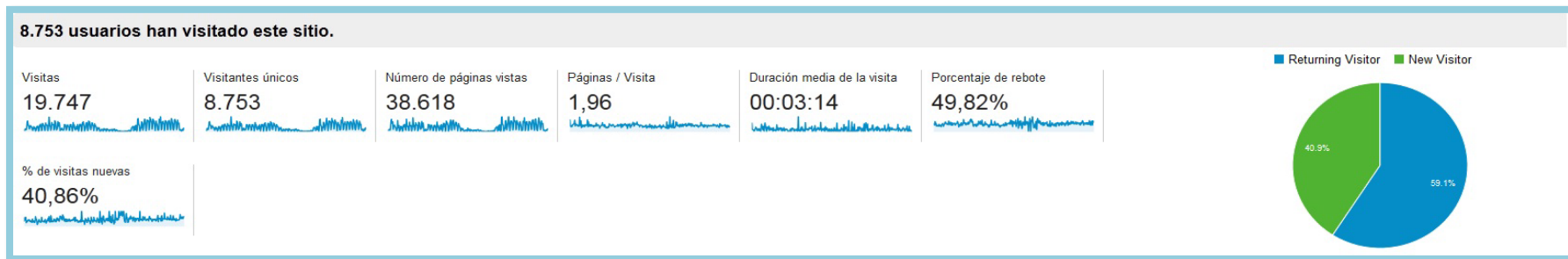
En el marc de facilitar l'accés a la informació a través d'entorns virtuals senzills i atractius per l'usuari, la Biblioteca de l'EPSEB aposta per oferir noves maneres d'accedir i utilitzar la informació a través de qualsevol dispositiu mòbil.

## → A.1 Bibliotecnica: Web Biblioteca EPSEB

El Web de la Biblioteca ha rebut un total de **19.747** visites aquest 2013 , (19.626 visites al 2012). El mes de novembre ha estat el que més visites ha rebut, en concret el dia 7.



<http://bibliotecnica.upc.edu/EPSEB/>



## Web Mòbil

La Biblioteca de l'EPSEB aposta per la utilització dels dispositius mòbils per donar accés tant al fons bibliogràfic com als serveis. La popularitat d'aquests dispositius fa que la biblioteca vulgui respondre a la demanda oferint una versió adaptada del nostre web que permet accedir i utilitzar serveis com el catàleg o la reserva de sales des de dispositius mòbils: smartphones, tablets... , disponible a l'adreça:



<http://m.bibliotechnica.upc.edu/EPSEB>



Les visites segons la categoria de dispositiu :

Categoría de dispositivo ?	Adquisición			Comportamiento		
	Visitas ? ↓	% de visitas nuevas ?	Nuevas visitas ?	Porcentaje de rebote ?	Páginas / Visita ?	Duración media de la visita ?
	<b>19.747</b> % del total: 100,00% (19.747)	<b>40,90%</b> Promedio del sitio: 40,86% (0,09%)	<b>8.076</b> % del total: 100,09% (8.069)	<b>49,82%</b> Promedio del sitio: 49,82% (0,00%)	<b>1,96</b> Promedio del sitio: 1,96 (0,00%)	<b>00:03:14</b> Promedio del sitio: 00:03:14 (0,00%)
1. desktop	17.823	40,59%	7.234	49,53%	1,97	00:03:27
2. mobile	1.506	41,24%	621	54,58%	1,81	00:01:09
3. tablet	418	52,87%	221	44,98%	2,01	00:01:23

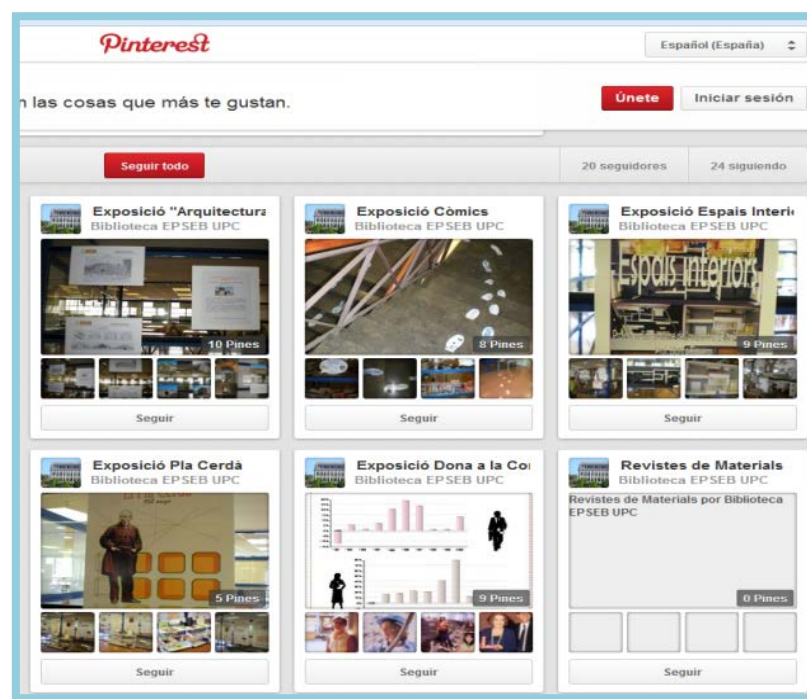
i les visites desglossades del tipus de dispositiu mòbil :

Información sobre dispositivo móvil ?	Adquisición			Comportamiento		
	Visitas ? ↓	% de visitas nuevas ?	Nuevas visitas ?	Porcentaje de rebote ?	Páginas / Visita ?	Duración media de la visita ?
	<b>1.924</b> % del total: 9,74% (19.747)	<b>43,76%</b> Promedio del sitio: 40,86% (7,10%)	<b>842</b> % del total: 10,43% (8.069)	<b>52,49%</b> Promedio del sitio: 49,82% (5,38%)	<b>1,86</b> Promedio del sitio: 1,96 (-5,04%)	<b>00:01:12</b> Promedio del sitio: 00:03:14 (-62,71%)
1. Apple iPhone	413	51,82%	214	62,71%	1,55	00:00:42
2. Apple iPad	346	52,31%	181	45,09%	2,05	00:01:30
3. (not set)	179	50,84%	91	54,19%	1,84	00:01:03
4. Samsung GT-I9100 Galaxy S II	83	16,87%	14	50,60%	2,01	00:00:58
5. SonyEricsson ST25i Xperia U	59	20,34%	12	57,63%	1,73	00:01:12
6. Samsung GT-S5830 Galaxy Ace	37	32,43%	12	45,95%	2,11	00:02:15
7. Sony LT30p Xperia T	34	14,71%	5	73,53%	1,38	00:01:04
8. Samsung GT-I8190 Galaxy S III Mini	33	42,42%	14	54,55%	1,48	00:01:14
9. Samsung GT-I8190N Galaxy S III Mini	30	26,67%	8	80,00%	1,23	00:00:08
10. Samsung GT-I9300 Galaxy SIII	30	46,67%	14	36,67%	2,37	00:01:33



## Xarxes socials

La Biblioteca EPSEB s'estrena en l'entorn de la web social incorporant continguts propis a Pinterest, Issuu i Slideshare





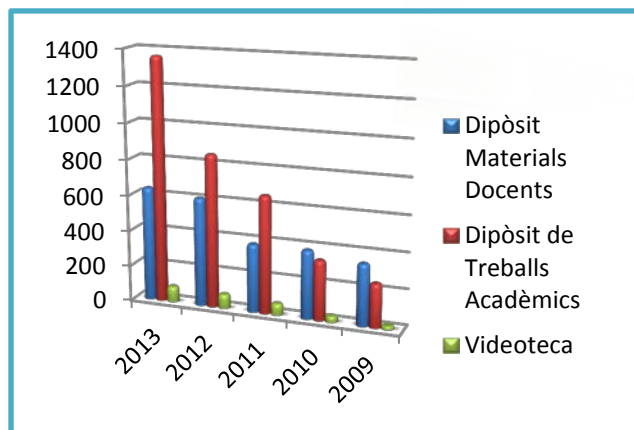


## → A.2 UPCOMMONS

UPCommons, el portal d'accés obert al coneixement de la UPC, està format pel conjunt de dipòsits institucionals oberts de la UPC i té com a missió garantir la preservació de la producció docent i de recerca científicotècnica de la Universitat, maximitzant-ne la visibilitat i, consegüentment, incrementant-ne l'impacte en la docència i la recerca de tot el món.



Des de les comunitats que coordina la biblioteca EPSEB ja es disposa de



- **639** exàmens en el Dipòsit de Materials Docents (**608** al 2012 ; **383** al 2011 ; **344** al 2009)
- **1362** treballs finals de carrera en el Dipòsit de Treballs Acadèmics (**854** al 2012; **657** al 2011; **335** al 2010; **244** al 2009)
- **88** vídeos a la Videoteca UPC (**80** al 2012; **66** al 2011; **35** al 2010; **22** al 2009)
- **236** E-prints (**185** al 2012 ; **114** al 2011; **98** al 2010; **61** al 2009)



A.3 DRAC

DRAC és l'eina per descriure i gestionar la producció científica fruit de l'activitat acadèmica de la UPC.

Al llarg del 2013 la bibliotecària responsable de l'EPSEB han revisat **431** activitats a DRAC : Descriptor de la Recerca i l'Activitat Acadèmica a la UPC, ( a l'any 2012 es van revisar **597** ; al 2011 **609** i al 2010 **698** activitats )

## B. Col·leccions bibliogràfiques, serveis i instal·lacions

La Biblioteca de l'EPSEB treballa per oferir col·leccions adequades a les necessitats de la comunitat universitària dins les àrees de coneixement de l'Edificació, la Geomàtica i Topografia. Enguany es fa èmfasi en donar cobertura a les noves matèries emergents que neixen com a resposta a les noves necessitats del mercat laboral (rehabilitació, eficiència energètica, aplicacions apps, "facility management", ...).



En quant a instal·lacions, la Biblioteca de l'EPSEB treballa en l'adaptació dels seus espais per facilitar la creació d'entorns de treball compatibles amb les noves activitats.

La qualitat de l'oferta de serveis que s'ofereixen des de les Biblioteques de la UPC continua sent un objectiu prioritari per al personal de la biblioteca de l'EPSEB .

## B.1 Col·leccions bibliogràfiques

S'ha treballat activament en la millora de les col·leccions amb diferents actuacions:

### *Accés a la col·lecció*

Amb l'objectiu de facilitar i fomentar l'ús de la col·lecció de publicacions periòdiques tant en paper com en format digital s'elabora una nova imatge gràfica que ajuda a identificar aspectes com : suport (electrònic o paper) , accés (lliure o restringit) , base dades on s'indexa (Scopus, CSIC, etc) i el seu factor d'impacte.

- Utilització d'Icones:





○ Utilització de rètols:

S'han dissenyat nous rètols explicatius per tal de difondre el significat dels termes clau de la col·lecció de revistes en els aspectes de cerca i accés i publicació.

**PUBLICAR**

Si vols publicar has de tenir present aquests índexs

mesuren el prestigi científic i la visibilitat de les publicacions científiques

**JOURNAL IMPACT FACTOR**  
INDEX D'IMPACTE JCR (JOURNAL CITATION REPORT)

ranking de revistes\*\* basat en el número de cites que rep durant dos anys una revista.

Consultable a: [biblioteca.upc.edu](http://biblioteca.upc.edu)  
base de dades Journal Citation Report

**SJR**  
SCImago Journal Rank

ÍNDEX D'IMPACTE SJR (SCIMAGO JOURNAL RANK)

ranking de revistes\* basat en l'aplicació de l'algoritme Page Rank de Google i el número de cites que rep una revista.

Disponible en obert a: [www.scimagojr.com](http://www.scimagojr.com)

\*revistes incloses a la base de dades Scopus  
\*\* revistes incloses a la base de dades Web of Science

**ACCEDIR**

**e** revista

FORMAT ELECTRÒNIC

accés al contingut en versió electrònica en format .pdf

**ACCÉS OBERT**  
OPEN ACCESS

accés en línia, gratuït, immediat i permanent al text complet d'un article científic o acadèmic

**ACCÉS MITJANÇANT SUBSCRIPCIÓ**

accés a la text complet d'un article de revista **subscrita** per les Biblioteques de la UPC

**CERCAR**

**CSIC**

BASES DE DADES DEL CSIC

[biblioteca.upc.edu](http://biblioteca.upc.edu)

buida revistes editades a Espanya. Utilitza "Todas" si no saps a quina buscar

Resposta simple

Interfície en castellà

**Dialnet**

BASE DE DADES DIALNET

[dialnet.unirioja.es](http://dialnet.unirioja.es)

segon portal gratuït de continguts bibliogràfics més gran del món

Interfície en castellà

**WOK (Web of Knowledge)**

BASE DE DADES WOK (Web of Knowledge)

plataforma web de pagament de les bases de dades d'ISI. Recull més de 12.300 títols de revistes

Interfície en anglès

accés via: [biblioteca.upc.edu](http://biblioteca.upc.edu)

**Scopus**

BASE DE DADES SCOPUS

recurs de subscripció que buida uns 19.500 títols de revista

Interfície en anglès

accés via: [biblioteca.upc.edu](http://biblioteca.upc.edu)

\*\* Totes les bases de dades ofereixen la opció d'accedir al text complet si hi ha accés en obert o bé les Biblioteques UPC tenen subscripció.

S'han creat codis QR per accedir de manera àgil a la revista electrònica.

**BIBLIOTECA EPSEB**  
**REVISTES**

et mostrem tot el que vols saber d'una revista abans de llegir-la ...de vegades, allò que no es veu marca la diferència

**CODI QR**

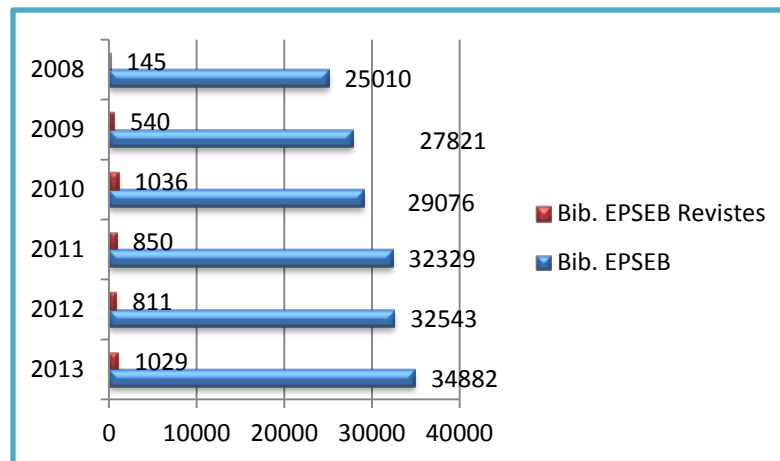
Utilitza el codi QR per guardar l'enllaç a la revista en accés obert. Només cal escanejar la imatge amb el teu mòbil



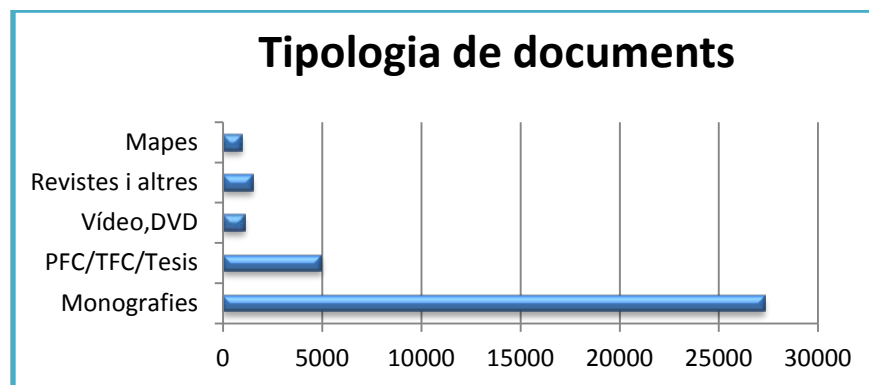


## Documents de la col·lecció

Totalitat de documents de les col·leccions bàsiques a la Biblioteca:



Segons la tipologia en data desembre 2013:





## Accions de millora de la col·lecció bàsica

### Inventari

Durant el període comprés del 2 al 10 de juliol la Biblioteca de l'EPSEB fa l'inventari del fons de la sala amb els topogràfics amb CDU, la secció d'humanisme i de referència. En total s'escanegen un total de 16.425 codis de barres amb els següents resultats:

- 243 documents perduts.
- 51 documents mal ordenats.
- 41 documents amb estat especial erroni (llarg retard, en trànsit,...)

### → B.2 Serveis bibliotecaris

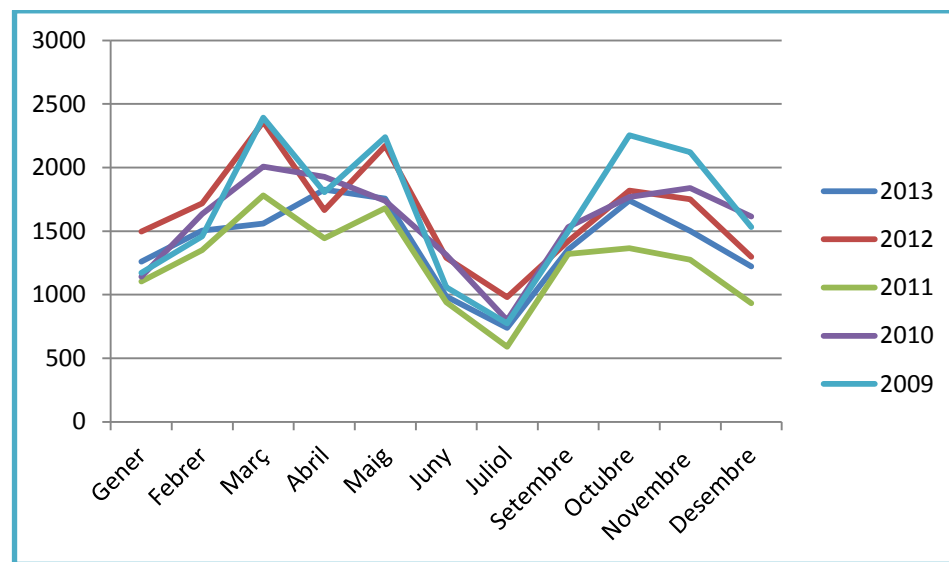
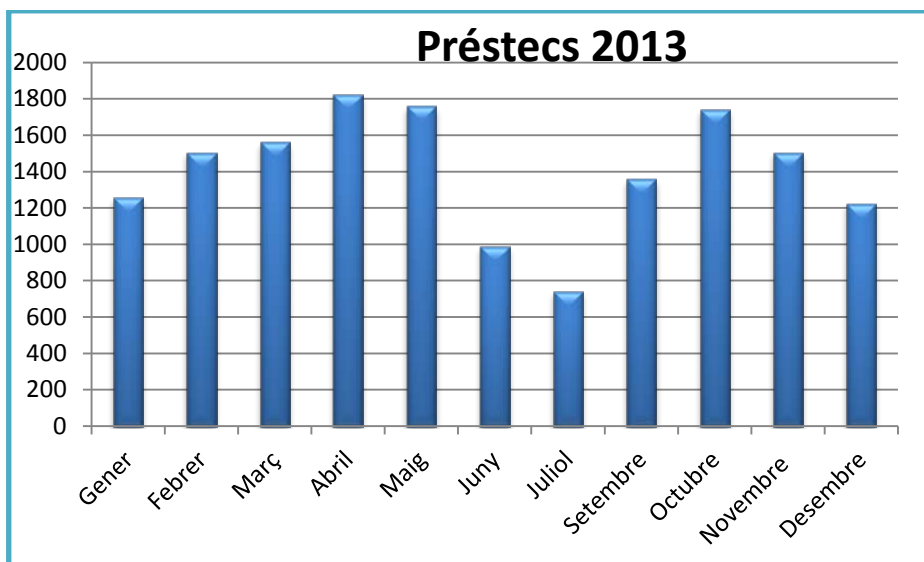
La Biblioteca EPSEB millora el servei de préstec d' e-readers amb l'adquisició de tres nous dispositius Sony. L'adquisició respon a les desiderates dels usuaris.





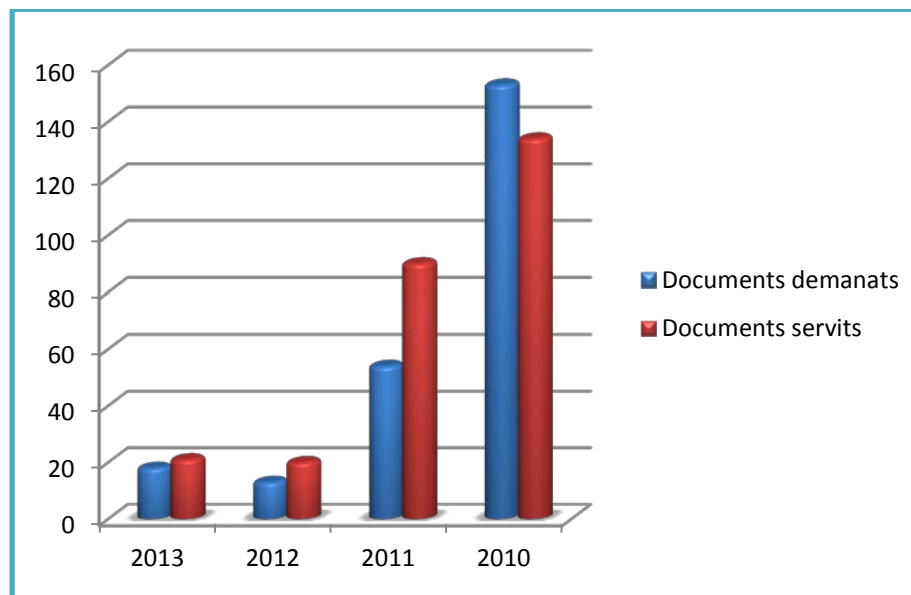
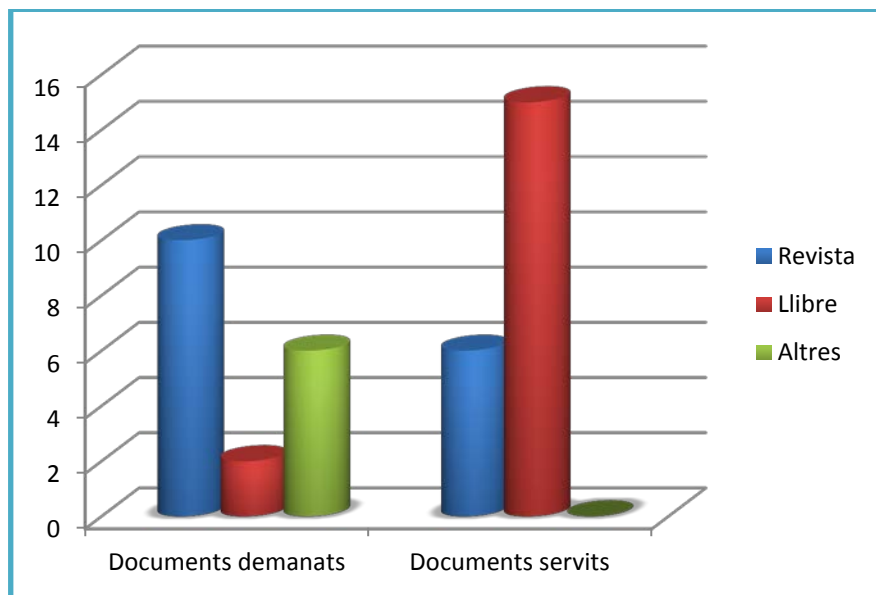
## Servei de préstec de documents

Total de préstecs de l'any 2013 : **15.450** ( 2012: **17.970** ,2011 : **13.792**, 2010: **17.314**, 2009: **18.308**, i 2008: **19.921**)





## Servei d'Obtenció de Documents



Les dades del SOD han experimentat una davallada clara, un dels motius és la implementació del nou servei PUC. El PUC o Préstec Consorciat és un servei gratuït que permet als usuaris de les biblioteques de les institucions membres del Consorci de Biblioteques Universitàries de Catalunya (CBUC), sol·licitar i tenir en préstec documents d'una altra biblioteca del CBUC.

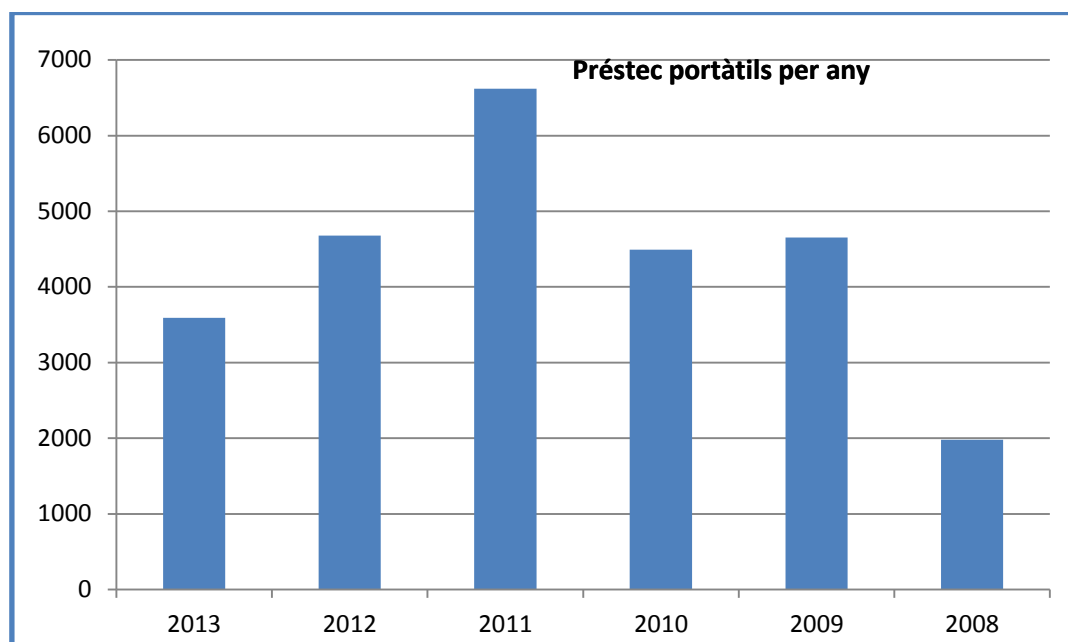




## Préstec de portàtils

La Biblioteca EPSEB ha disposat al llarg de 2013 de 12 ordinadors portàtils destinats al servei de préstec, i de 9 dedicats a sessions de formació. S'ha creat una nova imatge per a aquests portàtils per posar a disposició dels estudiants el programari docent actualitzat (Minitab, Mapple, Autodesk...)

Al llarg del 2013 els portàtils s'han prestat en total **3.591** vegades.

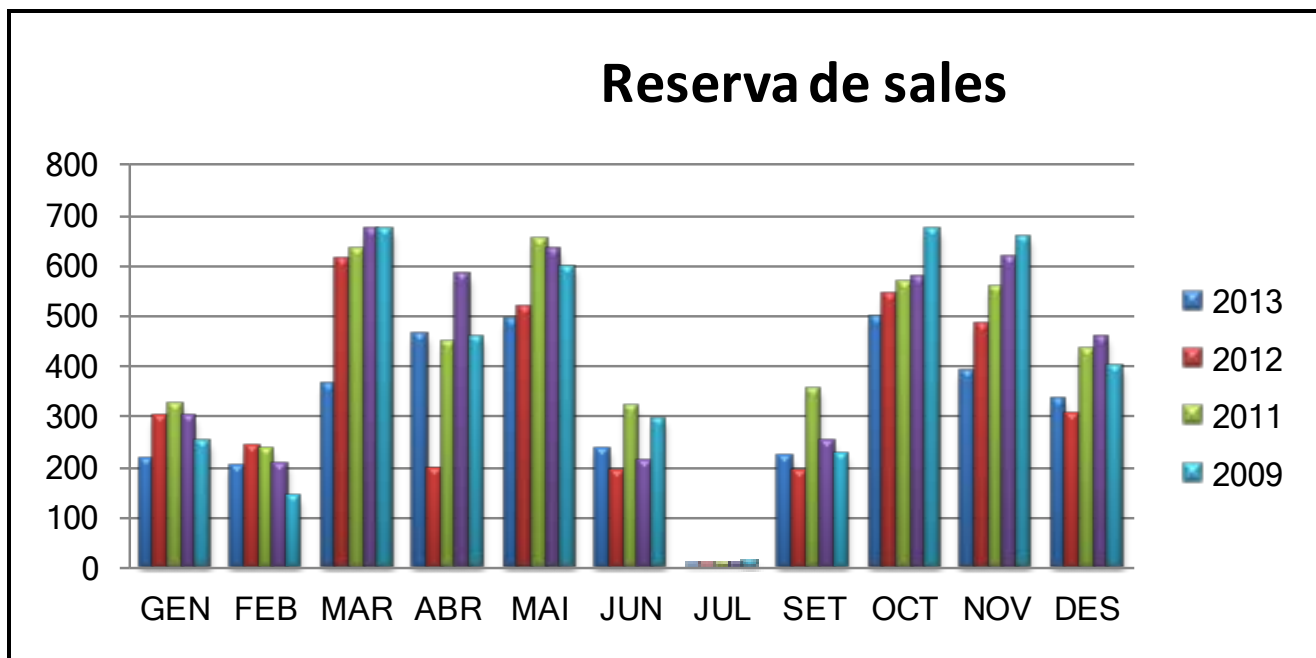




## Sales de treball en grup

La Biblioteca disposa de **6** sales de treball en grup amb 6 llocs de treball cadascuna. A més d'una sala multifunció amb capacitat per a 10 persones.

S'han realitzat **3.418** reserves de sales aquest any (respecte a les 4.276 de 2008 i 4.373 del 2009 i 4.507 de 2010 i 4.525 de 2011 i 4.276 de 2012) repartides de la següent manera al llarg del 2013





## Serveis de formació en Habilitats Informacionals

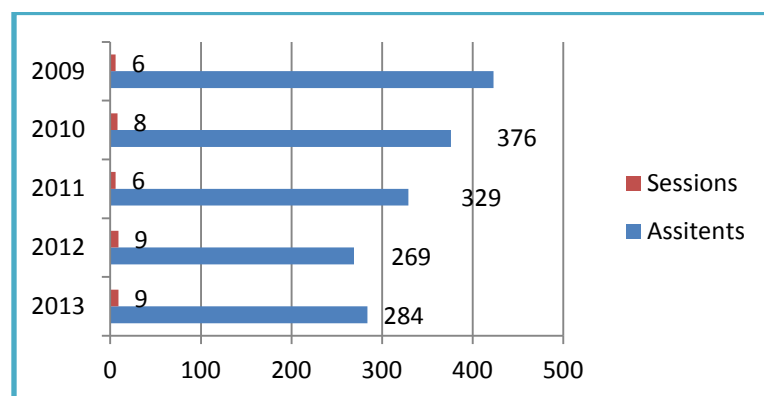
Les habilitats informacionals programades durant al curs 2012/13 ofereixen a la Biblioteca de l'EPSEB l'oportunitat de participar en el procés d'aprenentatge dels estudiants de l'EPSEB quant a la localització, avaluació i ús de la informació de manera efectiva.

Així mateix, s'amplia l'oferta al PDI de l'EPSEB amb activitats formatives sobre l'ORCID i el factor impacte de les revistes i l'avaluació de la recerca.

Al llarg de l'any 2013 es van realitzar un total de **33** sessions de formació

### Sessions d'Acollida per a estudiants de nou ingrés

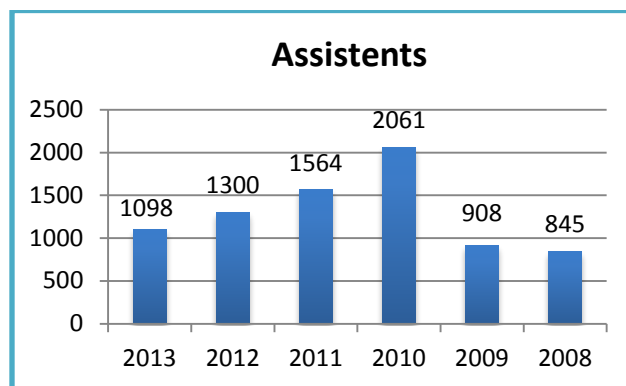
Les sessions d'acollida estan vinculades a les assignatures Construcció I ( Enginyeria en Edificació) i Àlgebra (Enginyeria Geomàtica), aquestes s'inclouen dins de l'itinerari formatiu en habilitats informacionals. Són sessions de nivell 1 A.





## Activitats formatives

El total d'alumnes assistents a les sessions realitzades durant l'any 2013 per la Biblioteca EPSEB ha estat **1.098** alumnes



Les activitats formatives han estat les següents :

Activitats formatives per al estudiants Màster / Erasmus

- Els serveis d'informació de les Biblioteques UPC ( 1 sessió a Màsters ; 1 sessió a Erasmus)
- Scopus and WOK Databases (1 sessió)
- Habilitats informacionals per la cerca i la publicació científica per a estudiants de Màster (1 sessió)

Activitats formatives per al personal docent investigador:

- ORCID : (Open Researcher & Contributor ID) (1 sessió)
- El Factor impacte de les revistes i l'avaluació de la recerca (1 sessió)



Activitats formatives integrades en els plans d'estudi de Grau d'Enginyer en Edificació :

- Habilitats Informacionals nivell 1A dins l'assignatura construcció I (6 sessions)
- Habilitats Informacionals nivell 1B dins l'assignatura Materials de construcció I (8 sessions)
- Habilitats Informacionals nivell 2 dins l'assignatura Materials de construcció II (8 sessions)
- Habilitats Informacionals nivell 3 dins l'assignatura Qualitat a la Construcció (4 sessions)

Activitats formatives integrades en els plans d'estudi del Grau d'Enginyer en Geomàtica i Topografia :

- Habilitats Informacionals nivell 1 dins l'assignatura Àlgebra I (1 sessió)
- Habilitats Informacionals nivell 2 dins l'assignatura Tractament d'imatge Digital (1 sessió )
- Habilitats Informacionals nivell 3 dins l'assignatura Introducció a l'enginyeria civil (1 sessió )

Activitat formativa Tutoria de PFC/TFG

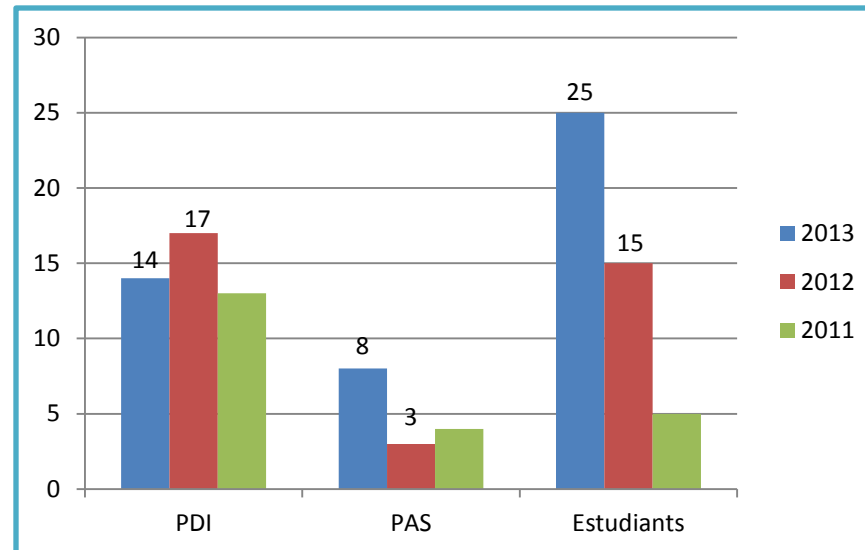
- S'han tutoritzat 3 TFG sobre recursos d'informació i formats de presentació (3 sessions d'1 h)





## Servei de Gravació de certificat digital

La Biblioteca EPSEB, com a Entitat de Registre de la UPC, ofereix als membres de la comunitat universitària (PAS, PDI i estudiants) la possibilitat d'enregistrar el certificat digital al carnet universitari





## B.3 Instal·lacions

### Superfície

La Biblioteca té 860 m<sup>2</sup> i 210 llocs de treball repartits en:

#### Planta primera

- 6 sales d'estudi en grup amb 36 llocs de treball
- Sala de reunions / multifunció amb 10 llocs de treball
- Arxiu de patrimoni arquitectònic de Catalunya
- Factoria
- Hemeroteca
- Sala de estudi individual amb 46 llocs de treball
- Sala de formació amb 20 seients
- Servei d'informació bibliogràfica
- Espai E-revistes
- 





Planta segona:

- Àrea de treball intern
- Espai de lectura informal
- Magatzem compactus
- Sala de lectura amb 80 llocs de treball
- Servei d'acolliment i préstec







## Equipaments

La Biblioteca disposa dels equipaments següents:

TIPUS D'EQUIPAMENTS	NOMBRE D'EQUIPAMENTS
Auriculars	1
Calculadores per préstec	5
Càmera fotogràfica	1
Càmera de vídeo	1
Escàners d'ús intern	1
Escàners d'ús públic	4
TV /reproductor vídeo	1
E-readers	5
OPAC	11
Pantalla canal notícies (canalbib)	2
Portàtil	23
Pissarra digital	1
Projector	1
USB per préstec	7
Webcam	1

Els equipaments de tipus calculadores, USB i e-readers s'han prestat al llarg de 2013 en **5.378** ocasions



## Horaris

En període lectiu de **9 h a 20 h** de dilluns a divendres.

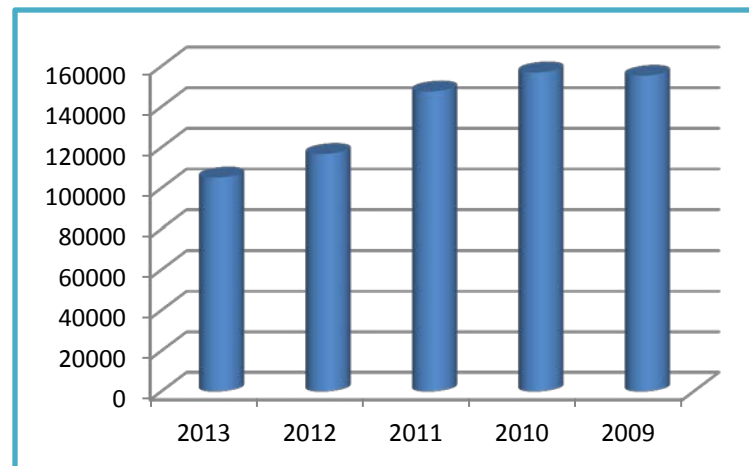
En períodes no lectius de **9 h a 14.30 h**.

En períodes no laborables **tancat**.



## Visitants

El total de visitants ha estat aquest any 2013 : **105.178** amb una mitjana de **9.561** visitants per mes , exceptuant el mes d'agost ja que la biblioteca tanca per vacances .





## C. Organització i gestió

### → C.1 Gestió del personal

#### Equíp de la biblioteca

Remei Garcia Martínez. Cap de biblioteca

Cristina Díez Fernández. Bibliotecària responsable recerca

Jose Ma Duque Corchete. Tècnic de Suport

Sara Matheu Martínez del Campo. Bibliotecària responsable digital [fins abril]

Àlex Yoldi Ballarin. Bibliotecari responsable digital [a partir de maig]

Pilar Moreno Alburquerque. Tècnica de Suport

Rosalía Ordoñez Navas. Bibliotecària responsable d'aprenentatge

Jacqueline Yika Paz. Becària suport aprenentatge biblioteca



## *Formació del personal : Assistència a cursos*

- o Anàlisi i creativitat per trobar solucions efectives Ed.1 [Rosalia Ordóñez]
- o Taller de redacció d'informes i propostes de gestió [Remei Garcia ]
- o Jornades la Recerca a Catalunya, organitzades per IEC [ Cristina Díez, Remei García]
- o Eficiència energètica a les biblioteques UPC [Remei Garcia]
- o La cartoteca de Catalunya com a centre de GEO informació històrica , organitzada per l'ICC [ Àlex Yoldi]
- o Formació sobre la plataforma ATENEA [Àlex Yoldi]
- o Seguretat en els dispositius mòbils [Àlex Yoldi]
- o Funcionament de l'ODA [Remei Garcia ]
- o Fòrum de coneixements SBDA
- o Gestor de referències Mendeley [Cristina Díez, Alex Yoldi]
- o Anàlisi i creativitat per trobar solucions efectives [ Rosalia Ordóñez]
- o Desenvolupar la nostra flexibilitat relacional i el seu impacte i influència amb PNL[ Remei Garcia]
- o Swets open Day [Cristina Díez]

## *Sessió de presentació dels serveis bibliotecaris*

- o Sessió informativa sobre ORCID per a PDI EPSEB , impartida per Cristina Díez [gener]
- o Sessions Jornades de portes obertes EPSEB, [febrer, març]
- o Sessió acollida a alumnes Erasmus EPSEB [març]
- o Sessió d'acollida a alumnes de Màster EPSEB [setembre]



## Visítes a la biblioteca

- o Representant de l'International Building Engineering [gener]
- o Visita professor Lavern Samuels de la Durban University of Technology (South Africa) [setembre]

## → C.2 Gestió del pressupost

### Pressupostos per a fons bibliogràfics

La distribució del pressupost de la Biblioteca destinat a fons bibliogràfics es fa seguint les pautes del Servei de Biblioteques i Documentació (SBD). La subscripció de llibres electrònics, revistes i bases de dades es fa consorciada amb totes les biblioteques de la UPC, o també amb els membres del CBUC.

### Pressupost reassignat a la Biblioteca des de l'SBD per a la col·lecció bibliogràfica

Per al 2013, el servei de biblioteques de la UPC assigna **10.050 €** a la biblioteca per a l'adquisició de la col·lecció bibliogràfica.

Anys anteriors es van assignar 9.459 € al 2012 ; 22.776 € al 2011 ; 48.979 € al 2010 ; 51.658 € a l'any 2008 i 49.804 a l'any 2009.



La distribució ha estat la següent:

Tipologia d'adquisició bibliogràfica	Euros	% adquisicions bibliogràfiques
Especialització	2.806	28 %
Grau	1.516	15 %
Culturals	581	6 %
Postgrau	2.571	26 %
Referència	115	1 %
Premsa, revistes, e-readers i enquadernacions	2.458	24%

### *Pressupost reassignat a la Biblioteca des de l'SBD per a revistes especialitzades*

Per al 2013, el servei de biblioteques de la UPC assigna **3.300 €** a la biblioteca EPSEB per a subscripcions de revistes especialitzades en Edificació i Geomàtica ( al 2012 : 4.488 € al 2011 : 4.731 € ; al 2010 es van assignar 5.426 euros).

Publicacions en suport paper	Euros
Revistes espanyoles	1.699 €
Revistes estrangeres	836 €

Publicacions en suport electrònic	Euros
Revistes espanyoles	110 €
Revistes estrangeres	655 €



## Altres pressupostos

Per al 2013 el servei de biblioteques de la UPC ha assignat un pressupost de **100 €** per a la compra de material TIC fungible.

L'EPSEB assigna a la Biblioteca un pressupost de **1.500 €** destinats a la compra de material fungible al llarg d'aquest any.

## C.3 Cooperació

La Biblioteca com a agent de suport a la missió de la universitat ofereix recursos, serveis i espais que afavoreixen l'objectiu de convertint-se en un agent actiu en els projectes de dinamització. A més col·labora amb els actes de la comunitat universitària de l'EPSEB.

## Accés a la cultura

La Biblioteca ha ofert com cada any un ampli ventall d'activitats i accions de difusió cultural i de lectura amb l'objectiu de facilitar el trànsit de la informació al coneixement.



Les exposicions realitzades al llarg de l'any han cobert les següents temàtiques :

- o Cartografia facsímil de Catalunya
- o Cartografia marina
- o Sant Jordi literari: les dames del crim al Sant Jordi negre i e-readers
- o Viatges i novel·les per l'estiu
- o Nadal de viatges i novel·les







## Actes a l'EPSEB

La Biblioteca ha col·laborat activament amb els actes commemoratius dels 25 anys d'estudis de Topografia a l'Escola. S'han organitzat exposicions sobre cartografia històrica catalana i cartografia marina.

S'ha fet difusió a través del carrusel del catàleg de biblioteques de la UPC d'una selecció bibliogràfica representativa sobre 25 anys d'estudis de geomàtica. I cal destacar la col·laboració de la Factoria de la biblioteca ETSEIB en el disseny del logo commemoratiu.





## Accions de difusió de l'accés obert

Destaquem dins de les accions de difusió de l'accés obert la participació al web:

OBRA : Observatori de Barcelona per a la Rehabilitació Arquitectònica. <<http://www.obrabcn.cat/>>

Des de la Biblioteca EPSEB s'ha incorporat una àmplia selecció de recursos d'informació politècnics sobre arquitectura i rehabilitació donant visibilitat als treballs acadèmics UPC relacionats amb la rehabilitació arquitectònica que han estat dipositats a UPCommons.

**Biblioteques i Recursos d'Informació sobre Arquitectura i Rehabilitació**

- Catàleg de biblioteques d'arquitectura i edificació
- Bases de dades
- Revistes electròniques
- Libres electrònics
- Normativa i legislació
- Altres recursos d'informació

**Biblioteques de la UPC**  
<http://catleg.upc.edu/>  
El catàleg de les biblioteques de la Universitat Politècnica de Catalunya permet consultar el seu fons de llibres, legislació, títols de revista, projectes finals de grau, etc.

**Biblioteca del Col·legi Oficial d'Arquitectes de Catalunya**  
<http://www.coac.net/home/frames/homebibliotecaou.htm>  
El catàleg de la biblioteca i centre de documentació del Col·legi Oficial d'Arquitectes de Catalunya permet consultar el fons de llibres, vídeos, legislació i gran part dels articles de revista i retalls de premsa que es troben a les biblioteques de les diferents demarcacions del COAC (Barcelona, Tarragona, Lleida, Girona i Tortosa).

**Col·legi Oficial d'Aparelladors i Arquitectes Tècnics de Barcelona**  
[http://www.apabcn.cat/ca\\_es/serviciolegisl/odoo/biblioteca/Catleg/Pagines/Cercasimple.aspx](http://www.apabcn.cat/ca_es/serviciolegisl/odoo/biblioteca/Catleg/Pagines/Cercasimple.aspx)  
El catàleg permet la consulta dels recursos i de les fonts d'informació relacionats amb el procés constructiu (edificació, planificació i gestió, seguretat, sostenibilitat, etc.)

**Rebiun: xarxa de biblioteques universitàries**  
<http://rebiun.upc.edu/>  
Permet la consulta del fons de 74 biblioteques universitàries i de recerca d'àmbit estatal.

**Catàleg col·lectiu de les universitats de Catalunya**  
<http://ccuc.cbuc.cat/>  
El CCUC és un catàleg amb més de 4 milions de títols que dona accés a més de 10 milions de documents físics. Incorpora els fons de les biblioteques del CBUC i d'altres biblioteques associades.

Amb la col·laboració de la **UNIVERSITAT POLITÈCNICA DE CATALUNYA** SERVEI COL·LECTIU DE BIBLIOTECAS, PUBLICACIONS I ANUÀRI

Subscriu-te al nostre newsletter per rebre informació del que més t'interessa!

Nome:  Email:  Enviar

OBRA Observatori de Barcelona per a la Rehabilitació Arquitectònica  
CONTACTE Av. de les CIBERBAIES 6 T. +34 932 01 01 07 © 2013 OBRA

**OBRA**  
Observatori de Barcelona per a la Rehabilitació Arquitectònica

- QUI SOM
- OBRES
- BIBLIOTECES I RECURSOS
- FORMACIÓ
- VISITES I ITINERARIS
- NOTÍCIES
- PREMSA I OPINIÓ
- NEWSLETTER
- CONTACTE

**Biblioteques i Recursos d'Informació sobre Arquitectura i Rehabilitació**

- Catàleg de biblioteques d'arquitectura i edificació
- Bases de dades
- Revistes electròniques
- Libres electrònics
- Normativa i legislació
- Treballs acadèmics UPC - Rehabilitació
- Altres recursos d'informació

**Biblioteques de la UPC**  
<http://catleg.upc.edu/>  
El catàleg de les biblioteques de la Universitat Politècnica de Catalunya permet consultar el seu fons de llibres, legislació, títols de revista, projectes finals de grau, etc.

**Biblioteca del Col·legi Oficial d'Arquitectes de Catalunya**  
<http://www.coac.net/home/frames/homebibliotecaou.htm>  
El catàleg de la biblioteca i centre de documentació del Col·legi Oficial d'Arquitectes de Catalunya permet consultar el fons de llibres, vídeos, legislació i gran part dels articles de revista i retalls de premsa que es troben a les biblioteques de les diferents demarcacions del COAC (Barcelona, Tarragona, Lleida, Girona i Tortosa).

**Col·legi Oficial d'Aparelladors i Arquitectes Tècnics de Barcelona**  
[http://www.apabcn.cat/ca\\_es/serviciolegisl/odoo/biblioteca/Catleg/Pagines/Cercasimple.aspx](http://www.apabcn.cat/ca_es/serviciolegisl/odoo/biblioteca/Catleg/Pagines/Cercasimple.aspx)  
El catàleg permet la consulta dels recursos i de les fonts d'informació relacionats amb el procés constructiu (edificació, planificació i gestió, seguretat, sostenibilitat, etc.)

**Rebiun: xarxa de biblioteques universitàries**  
<http://rebiun.upc.edu/>  
Permet la consulta del fons de 74 biblioteques universitàries i de recerca d'àmbit estatal.

Amb la col·laboració de la **UNIVERSITAT POLITÈCNICA DE CATALUNYA** SERVEI COL·LECTIU DE BIBLIOTECAS, PUBLICACIONS I ANUÀRI

**Catàleg col·lectiu de les universitats de Catalunya**  
<http://ccuc.cbuc.cat/>  
El CCUC és un catàleg amb més de 4 milions de títols que dona accés a més de 10 milions de documents físics. Incorpora els fons de les biblioteques del CBUC i d'altres biblioteques associades.



## *Accions d'estalvi energètic*

La Biblioteca EPSEB ha participat conjuntament amb la resta de biblioteques de la UPC, en l'elaboració de la Guia d'estalvi energètic a les biblioteques de la UPC.

Ha estat possible gràcies a la direcció de l'Oficina de Gestió Sostenible.

La guia recull pautes i bones pràctiques que han permès reduir de forma considerable el consum energètic dels nostres equipaments.

