

01.3

BIBLIOTECA DE MANUSCRITOS Y LIBROS RAROS BEINECKE. NEW HAVEN 1960/63
ARQUITECTO: GORDON BUNSHAFT (SOM)



Emplazamiento, vista aérea.

BIBLIOTECA DE MANUSCRITOS Y LIBROS RAROS BEINECKE. 1960-63

Universidad de Yale. New Haven (Connecticut)

Arquitecto: Gordon Bunshaft (SOM).

Ingeniero: Paul Weidlinger.

SITUACIÓN

New Haven es una ciudad portuaria de nueva planta, fundada en 1.638, situada en el estado de Connecticut a 120Km al Nordeste de New York. Está considerada la primera ciudad planificada de EEUU, creada a partir de cuatro calles, que conforman el centro de la ciudad, alrededor del parque New Haven Center Green.

La Universidad de Yale fundada en 1.701 se encuentra en el corazón de la ciudad extendiéndose hacia la parte Norte. La Biblioteca Beinecke, construida en 1963, se sitúa en el extremo de un solar rectangular de la universidad, próximo al parque Central, completando la manzana y estableciendo las distancias y los diálogos necesarios con los edificios neoclásicos y neogóticos existentes. La manzana mide 150m x 110m.

EL EDIFICIO

Se construye una plataforma horizontal que resuelve los encuentros con las cotas de la calle y se crea una plaza de 110m x 60m por la que se accederá al edificio.

Bajo rasante el centro operativo de la biblioteca: catálogo, control, almacén, oficinas, y sala de lectura iluminada por un patio situado en el centro de la plaza.

Sobre rasante la parte representativa, la imagen de la biblioteca -la

Gran Sala, el hall de exposiciones- tratada como arca o cofre, tendría que ver con la noción de poseer, de albergar una joya, una reliquia, en este caso 160.000 volúmenes de manuscritos y libros raros.

El edificio situado en el extremo de la plaza, equidistante de las construcciones que le rodean, es un bloque rectangular paralelepípedo de 40 metros de largo, 27 de ancho y 15 de alto, con orientación Noroeste – Sureste en su mayor dimensión.

Externamente es un volumen exento, autónomo, compacto, estricto, depositado flotando sobre una plaza sobriamente urbanizada, con una fachada reticular de textura continua, aplacada de granito y plementada con mármol vetado, con aspecto de edificio labrado en piedra, denso, opaco y hermético de día, y traslúcido y enigmático de noche.

El interior: La Gran Sala, alma de la biblioteca, invitación a los libros, ofrenda a la mente, mezcla de Santuario, espacio mágico o cataclismo geológico, traslúcido en su perímetro, con una luz difusa que surge del propio muro, alberga una colección de libros en una torre de cristal provista de aire acondicionado, con una estructura metálica propia.

No posee una puerta principal visible; una hendidura horizontal perimetral de 3 o 5 metros de profundidad y 2,70m de altura rodea todo el edificio.

El recorrido y el acceso a la biblioteca, como si de un ritual se tratara, en las antípodas de los edificios existentes; desde la plaza pasear, descubrir la entrada, traspasarla, penetrar, y a través de dos escaleras simétricas en planta, ascender hacia los libros, expuestos como objetos de culto, o descender hacia la sala de lectura, como fuente inagotable de aprendizaje.

LA ESTRUCTURA

La estructura de la Sala es una retícula metálica autoportante en las cuatro caras a modo de viga Vierendeel con luces de 40 y 27 metros y altura de 15 metros, configurando un cajón que se apoya en cuatro puntos extremos a través de capiteles metálicos que ocultan vigas de sección variable con forma de pirámide invertida y que transmiten la carga vertical a través de una articulación (móvil en tres pilares, fija en uno) a un pilar metálico revestido de granito.

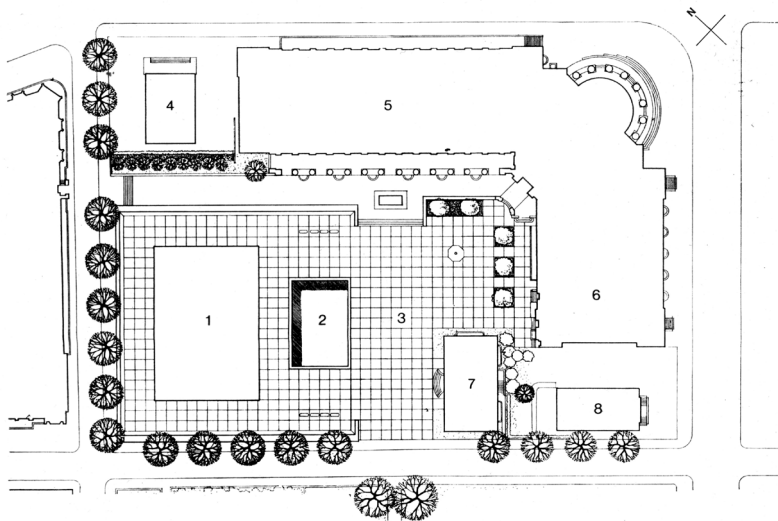
Las vigas Vierendeel están formadas por perfiles soldados de inercia

variable con luces de 3 x 3 metros, recogidas por una viga cajón en su base y en su remate, y revestidas de granito en el exterior y hormigón prefabricado en el interior.

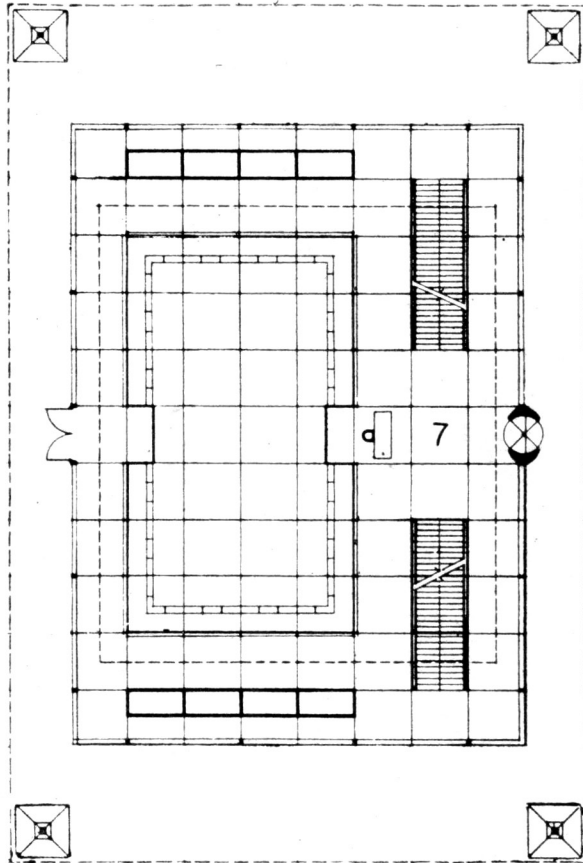
La estructura de la cubierta es una retícula metálica rectangular con arriostramientos en cruz para resolver las acciones horizontales y proyectada para que las tensiones verticales que llegan a las Vierendeel de 27 y de 40 metros sean de la misma magnitud.

Luis Alegre

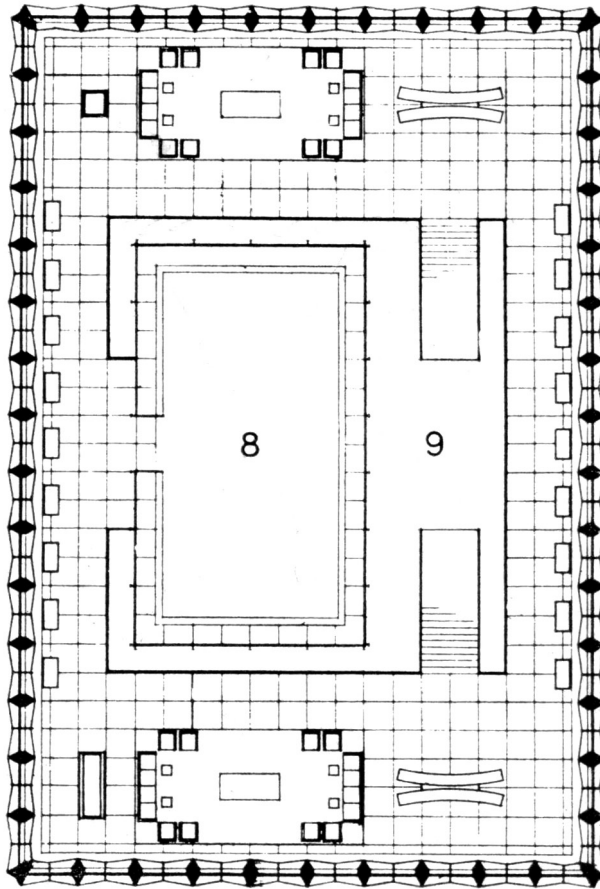




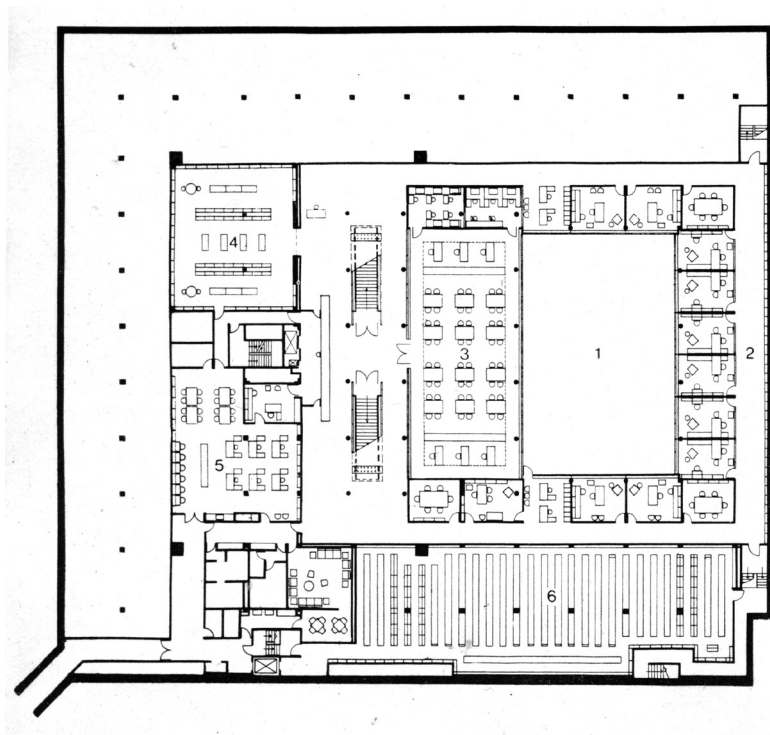
Emplazamiento.



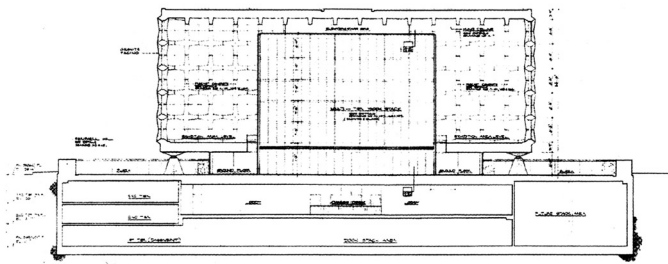
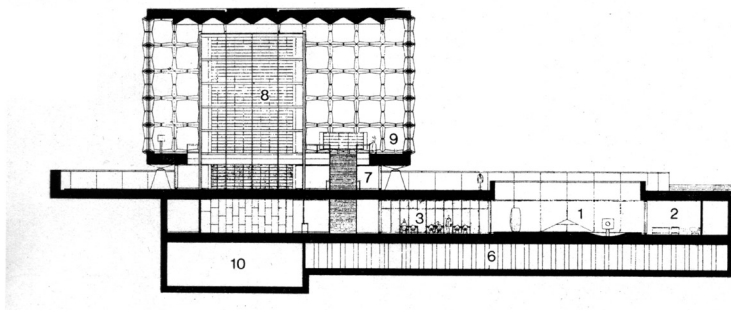
Planta nivel de plaza.



Balconada de exposiciones.

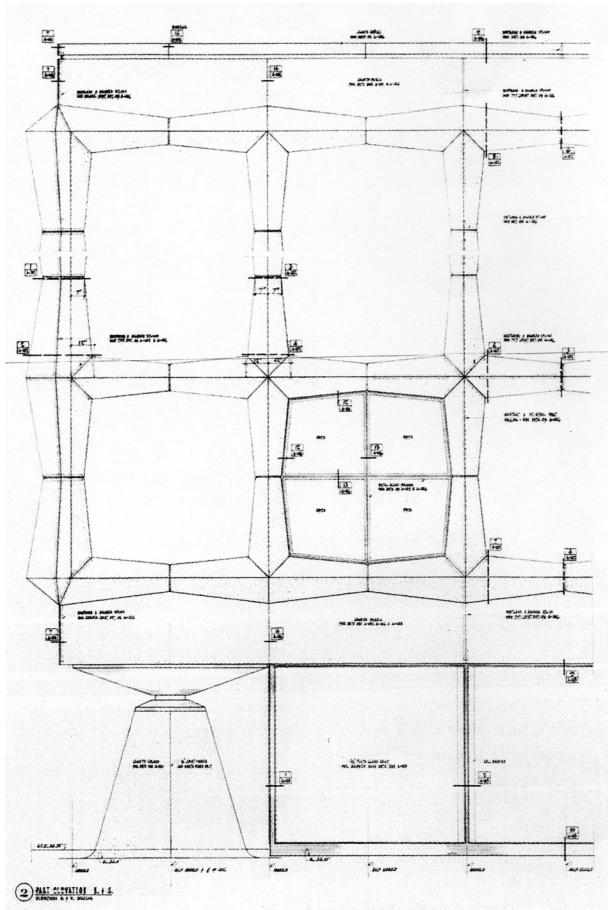


Planta nivel de patio.

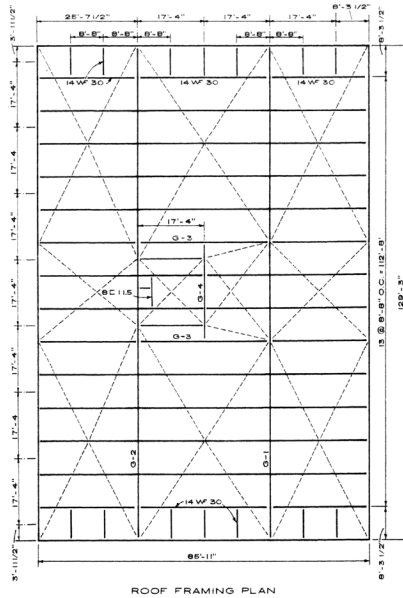


PLANO DE SECCION 1-1

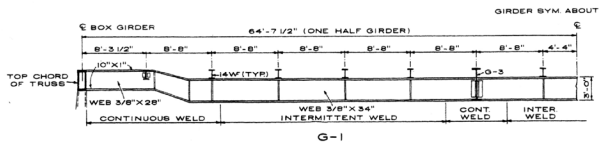
Sección longitudinal y transversal.



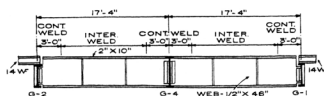
Detalle del cerramiento.



ROOF FRAMING PLAN

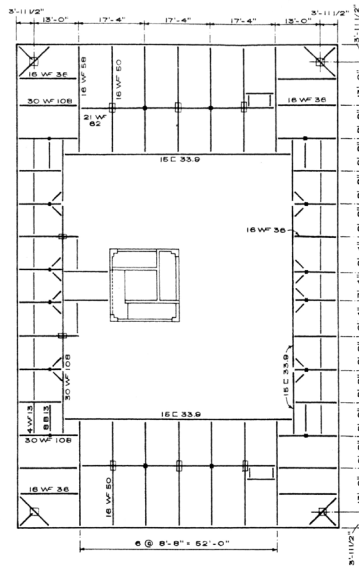


G-1

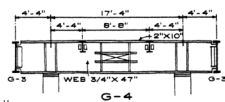
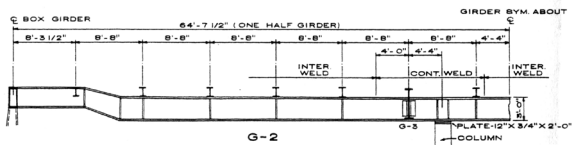


G-3

Plano estructural de cubierta



EXHIBITION HALL FLOOR FRAMING PLAN



Plano estructural del hall.

