

XI FORUM TIG/SIG 2012

Ciutadans.*

En el marc del Smart City Expo world Congress
Dies 14 i 15 de novembre del 2012, Fira de Barcelona Hospitalet

**Reptes i oportunitats de la participació social:
l'experiència del "coneixement" dels barris**

Pilar Garcia Almirall
Dra. Arquitecte. Catedràtica de la UPC
Virtual City Modeling Lab (LMVC) UPC

<http://www-cpsv.upc.es/LMVC/>

Presentación

- El mundo que habitamos es cada vez mas complejo, su futuro exige afrontar retos y oportunidades
- La presión sobre las áreas urbanas, el cambio climático, los desastres naturales, la sostenibilidad energética, el alto crecimiento y las migraciones de la población, la concentración, diversidad y desigualdad, configuran algunas de las profundas transformaciones sociales y espaciales que están ocurriendo en las ciudades.
- Las personas que viven en la ciudad son su inteligencia y como sociedad urbana han de tomar parte activa en la conformación del futuro.
- La experiencia de la vida de esas personas hoy se transmite a través de redes virtuales, del mismo modo que antaño se hacia en mercados y plazas públicas, con la diferencia que la cantidad de información que compartimos y nos transmitimos, que es la base la mejora de la ciudad, se ha incrementado de forma exponencial..
- La construcción de comunidades urbanas inteligentes y participativas es una de las soluciones que se proponen y se exploran para hacer frente a los nuevos retos.

Retos y oportunidades

grandes concentraciones de población y actividad

áreas densamente pobladas
 Requerirán mas atención sanitaria, se complicará la movilidad, crecerá el desempleo y las desigualdades sociales

➔ **Riesgos**

Sociales: Analfabetismo, brecha digital, división entre comunidades, guetos ...

Ambientales: + consumo de energía, +contaminación, +trafico, empeora la calidad de vida, se dispara el riesgo para la salud....

Retos

Ciudad S XXI
 Espacio dinámico sostenible
 Innovador
 Conectado
 De Cohesión social e igualitario

Oportunidades

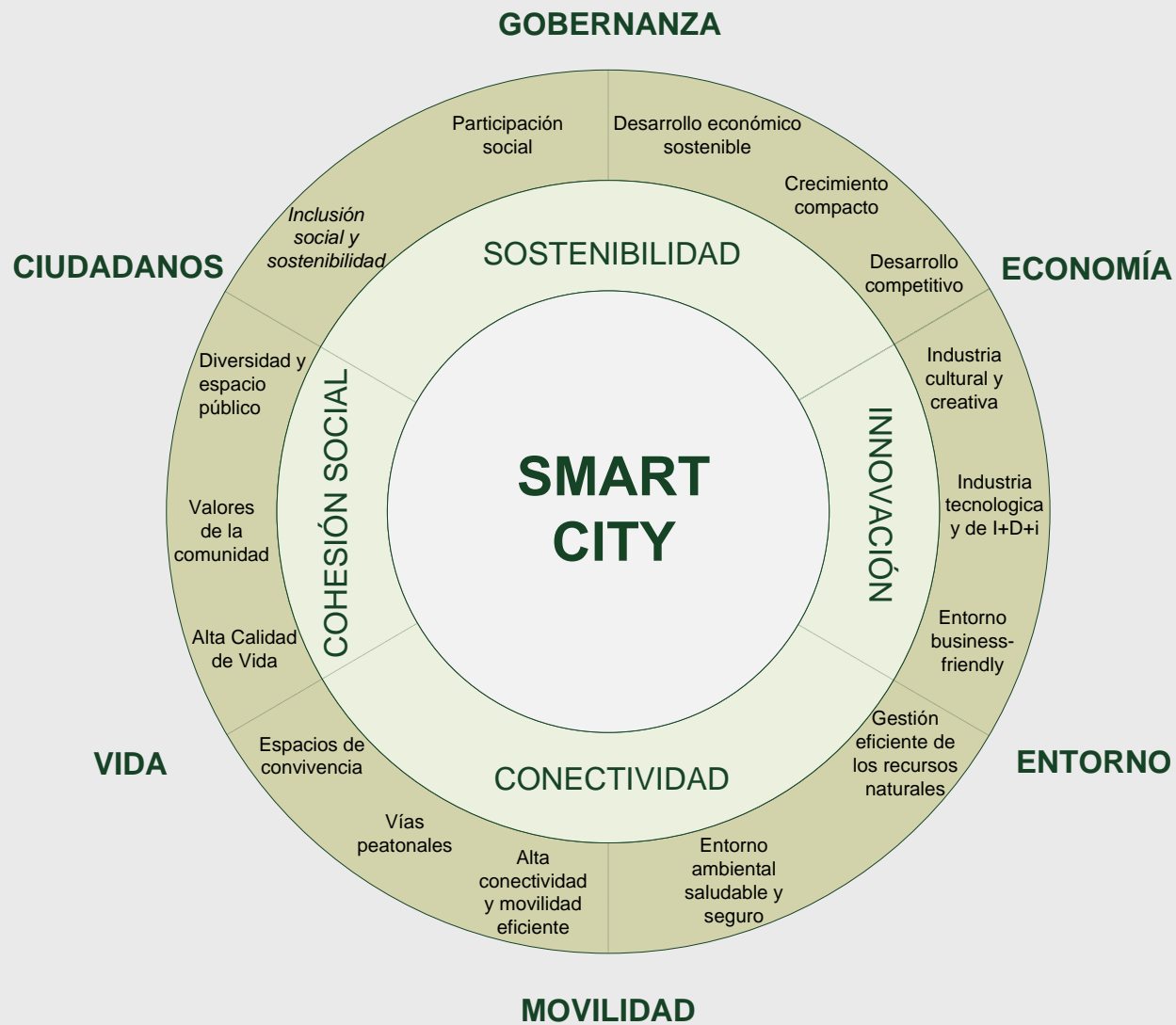
“Ciudad inteligente”
 Sociedad participativa que integra iniciativas vs. mejorar la calidad de vida, la gestión eficiente de servicios y la sostenibilidad

Oportunidad de desarrollo en TIC
57.000 millones de dólares en 2014

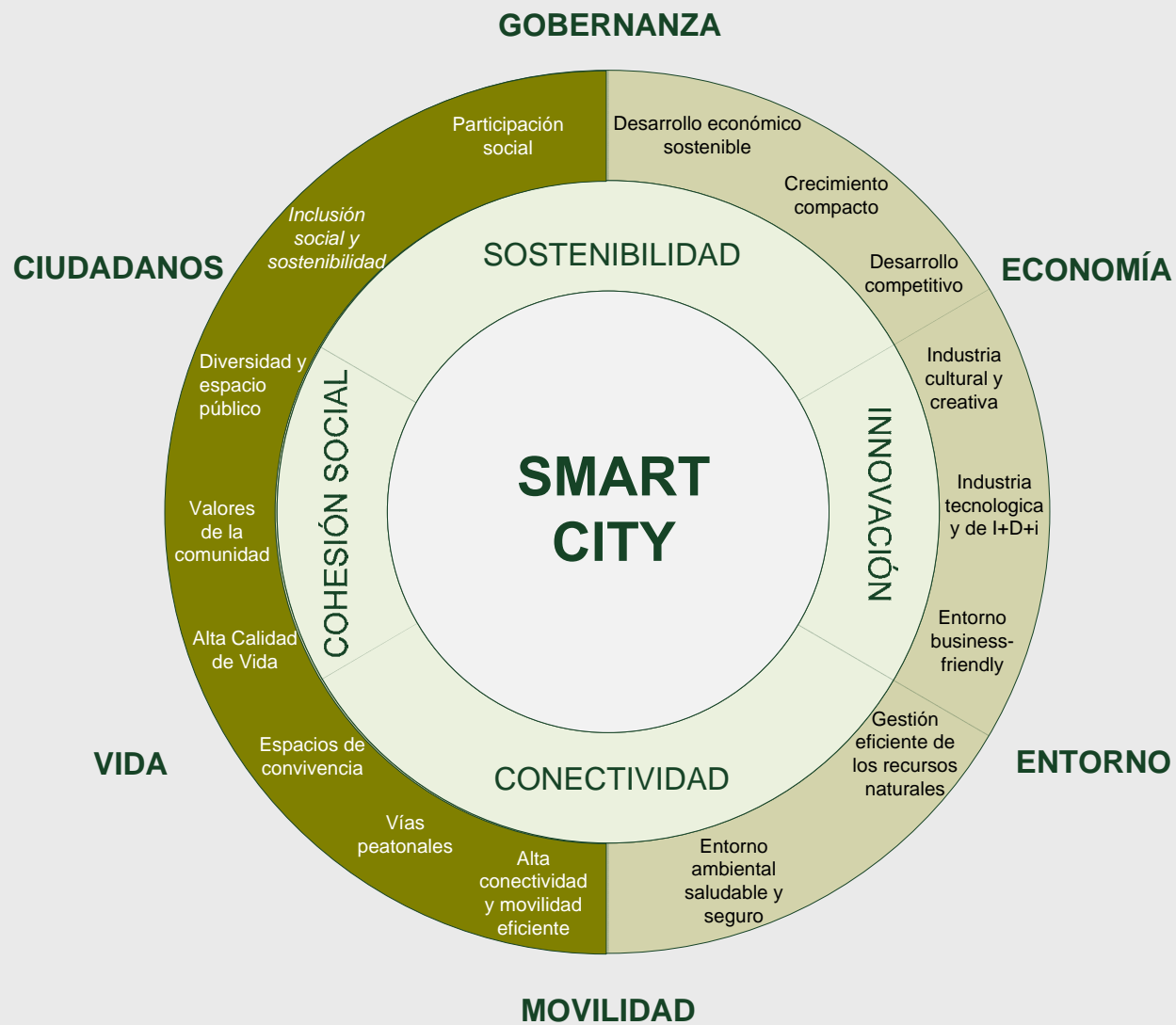
Según Consultora IDC (2012) Barrionuevo, Berone, Ricart

Meta: mejorar la calidad de vida de los ciudadanos

Ejes, características y descriptores



Ejes, características y descriptores



Referentes

Plataforma tecnológica

Marketing de plataformas tecnológicas de grandes compañías, CISCO, IBM, INTEL...

Afirmación de grandes ciudades del mundo: Rio de Janeiro, Singapur, Londres,

Smart Cities

No basta con la infraestructura tecnológica

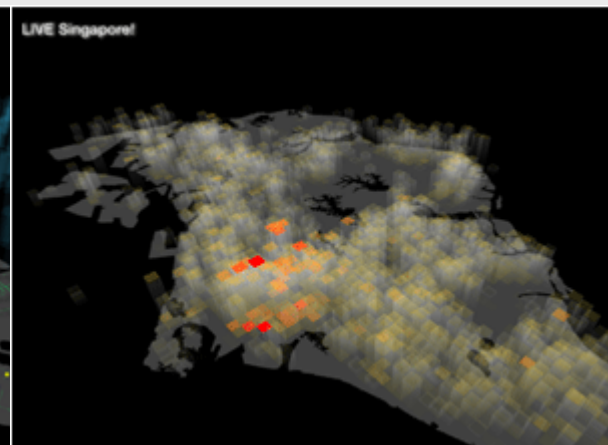
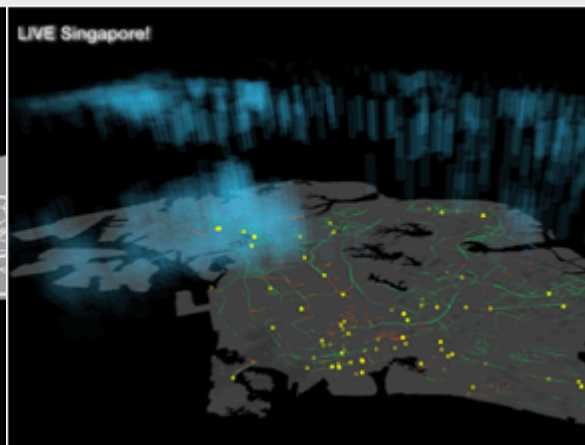
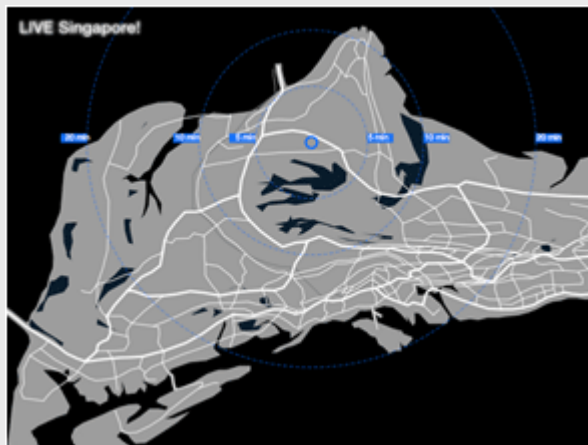
Sensible “vida ciudadana”

Dotar a los ciudadanos de una forma mejor y mas segura de vivir en las áreas urbanas ...

Identificar la vida en estos lugares es la mayor activación para entender las nuevas dinámicas de la ciudad y de este modo diseñar mejores entornos urbanos para vivir

Singapore living MIT SENSable City:

<http://senseable.mit.edu/livesingapore/visualizations.html>

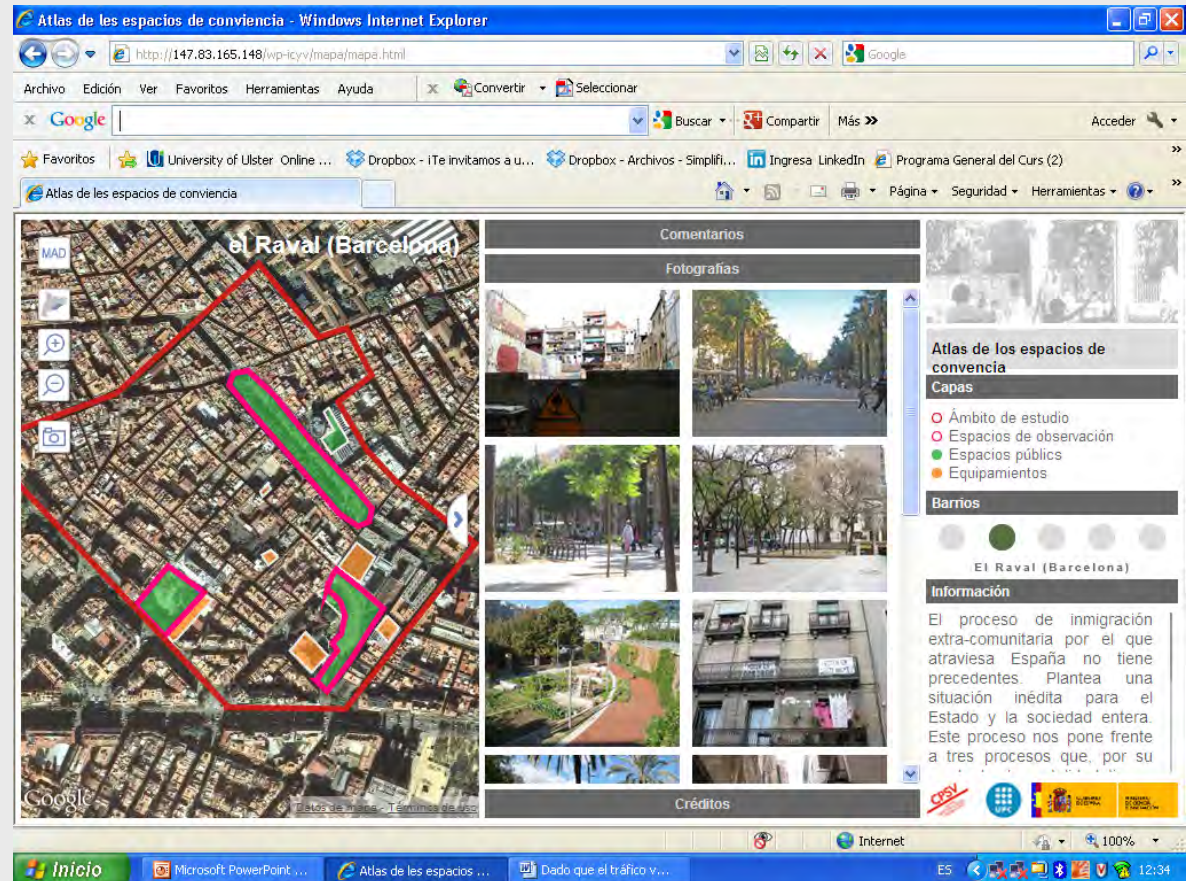


- **¿Como se han de diseñar estas plataformas al servicio de comunidades urbanas inteligentes y participativas?**
- Deben representar dinámicamente los entornos y lugares de vida cotidiana
- Deben incorporar las redes sociales (geosocial), Geoweb 2.0 y el crowdsourcing con información localizada geográficamente
- Involucrar a los ciudadanos en la producción y difusión de información georeferenciada de los lugares que frecuentan y viven.
- Lograr la participación activa de los ciudadanos que habitan en el lugar como auténticos “expertos” o sensores activos e inteligentes.
- Inter conectar comunidades vecinales, asociaciones y demás colectivos urbanos que aporten su visión del lugar y su conocimiento inteligente cara al futuro
- La infraestructura de “una comunidad inteligente” debe facilitar la incorporación de información por diferentes agentes, sensores activos y el conocimiento sensible proporcionado por los ciudadanos

Experiencia piloto



- En el contexto del proyecto de “Inmigración, vivienda y ciudad: Condiciones habitacionales, urbanas.
- **Mapa web interactivo Atlas de los Espacios de Convivencia**
- Objetivo reunir en una plataforma web muchos descriptores del espacio público, que conforman el barrio y su función como espacios de convivencia. Ofrecer a los Usuarios la oportunidad de comentarlos, añadir informaciones, complementarios y mejorar los contenidos con su experiencia y crear debate .
- Involucrar a vecinos, asistentes y asociaciones,...



Plataforma de código abierto, vinculada a un WMS que sirve cartografía. Se crea un foro de comunicación incidencias, ocupación, seguridad y comentarios...

Experiencia: HÁBITAT PARA LA CONVIVENCIA

Herramientas de análisis y evaluación urbana



- Bases para una plataforma de medida de la convivencia en el espacio público en barrios vulnerables.
- Ofrece una metodología de estudio y diagnosis basada en el estudio de casos y evaluando elementos cualitativos habitacionales de los barrios de estudio, en el espacio público y el tejido social que se apoya.
 - Se caracteriza el espacio físico y social del barrio
 - Se establecen las condiciones del espacio público y su entorno
 - Se identifican formas de usos y actividades.
 - Se visualiza el patrón de relaciones de convivencia.
 - Se establece el grado de cohesión social en función a las relaciones en el espacio
 - Se evalúan las condiciones físicas y sociales que favorecen la convivencia



Experiencia: Cartografía espacio y relaciones

MAPA 1: Barri i àrees de convivència



Mapa del Barri La Torrassa, L'Hospitalet de Llobregat, Barcelona (Base de mapa fuente: Google Earth)

Experiencia: Conectividad vínculos y barreras

MAPA 2: Espai de relació i entorn

Equipamiento de barrio: Casal para jóvenes



Calle comercial : eje de conexión del barrio peatonal y vehicular hacia mercado municipal



Colegio concertado próximo a la plaza



Calles comerciales y espacios de socialización. Conexión peatonal con equipamientos cotidianos



Equipamientos cotidianos públicos: Centro de salud , Colegio CEIP y Escuela infantil , Centro de día para personas mayores.

Plano e imágenes del la Plaza Española y su entorno, Barrio La Torrassa

-  Radio de proximidad peatonal
- Espacios de Relación**
-  Parques, plazas, intersticiales...
-  Calles uso intensivo peatonal
- Entidades del barrio**
-  Escala barrio
-  Escala ciudad
-  Escala provincial- nacional
- Equipamientos cotidianos**
-  Escala barrio
-  Escala ciudad
-  Escala provincial- nacional
- Comercios**
-  Concentrados
-  Dispersos
-  Mercados
- Topografía y accesibilidad**
-  Desnivel
-  Pendiente leve
-  Pendiente fuerte
-  Escalera
-  Escalera mecánica
-  Rampa
-  Ascensor
-  Funicular
- Situación**
-  Límite
-  Relación

Experiencia: usos y actividades del espacio

MAPA 3: Descripción de l'espai

Plano e imágenes del Parque del Erm, Barrio del Erm, Manlleu



Planta Baja de Viviendas Can Garcia. Bares con mesas en la acera en general con hombres. Los demás comercios están cerrados.



Elementos de mobiliario. Bancos y cestas que permiten diversos juegos al no conformar pistas cerradas. Mobiliario mesa-banco en esquina utilizado con el parque infantil. Parque infantil, zona más utilizada del parque después de la escuela.



Centro del Parque. Camino diagonal que lo atraviesa y vincula el barrio desde la zona central (colegio, mercado, Pl.St.Antoni de Padua) con viviendas Can Garcia y Centro Cívico. Juegos Infantiles y zona arbolada.

Acceso del Parque desde centro del barrio. Esquina con equipamientos: Iglesia y teatro de la escuela. Zona con prioridad peatonal. Visibilidad desde el resto del barrio. Esquina con bancos reunión de hombres marroquies.

- RELACIONES PRÓXIMAS
- Viviendas
 - Espacios de relación
 - Equipamientos
 - Comercios en actividad
 - Comercios vacíos
- CONVIVENCIA
- Favorece
 - No favorece



Calle lateral de acceso al grupo de viviendas con patio interior



Centro del parque con bancos al sol y a la sombra. Espacio con poca utilización.

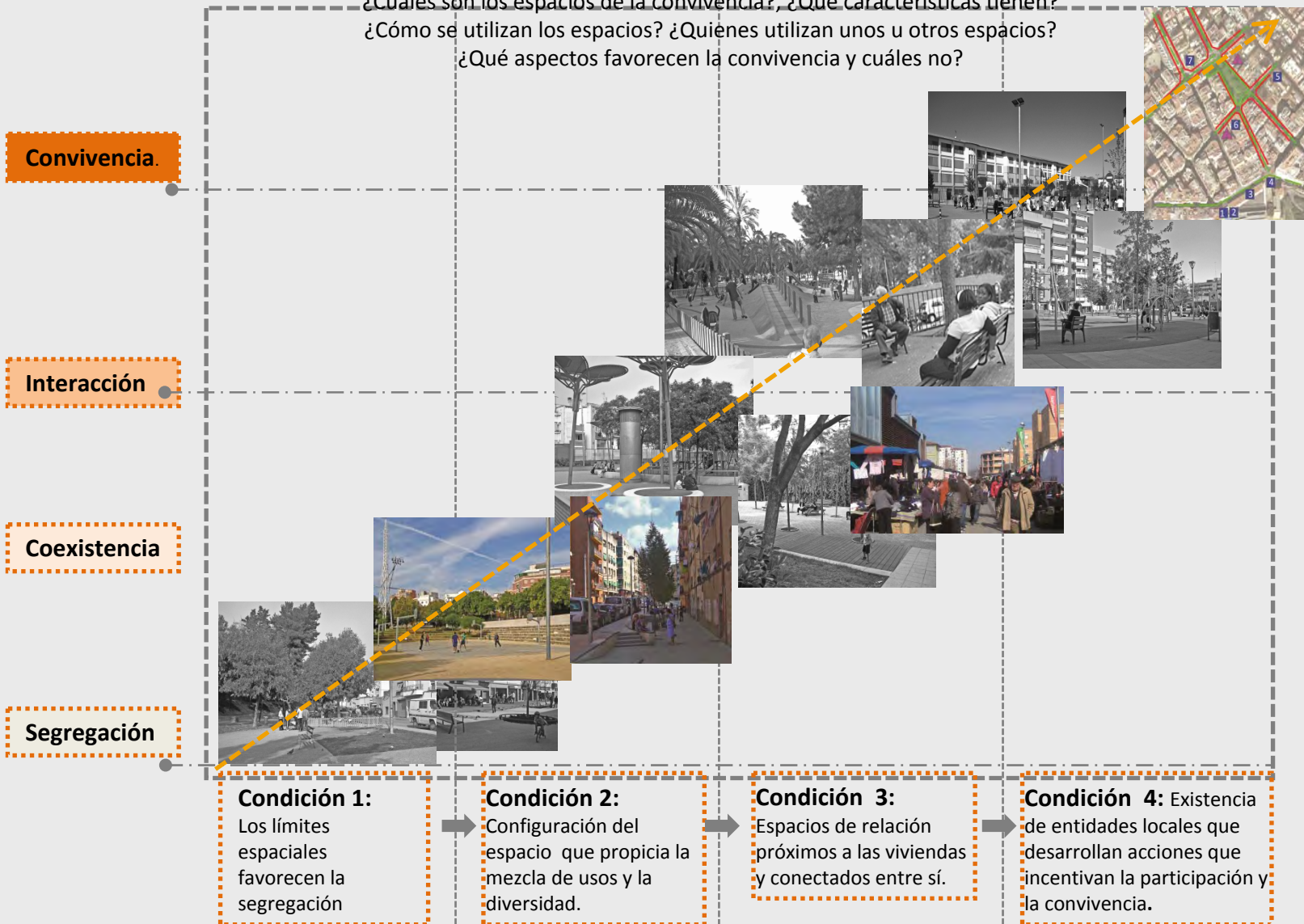


Calle con viviendas de PB y 2 o 3 pisos algunas con locales en Planta Baja. Paso de muchas personas desde y hacia los mercados (Municipal a un lado, Mercadona al otro)

Experiencia: condiciones de convivencia y cohesión social

APROXIMACIÓN AL HÁBITAT PARA LA CONVIVENCIA

¿Cuáles son los espacios de la convivencia?, ¿Qué características tienen?
 ¿Cómo se utilizan los espacios? ¿Quiénes utilizan unos u otros espacios?
 ¿Qué aspectos favorecen la convivencia y cuáles no?



La experiencia del “conocimiento” de los barrios



Lugares facilitadores de la convivencia

Con diversidad de actividades y usos

Plantas bajas abiertas y activas

Elementos urbanos que faciliten el encuentro

Una percepción de seguridad

Recorridos peatonales y redes cotidianas

Infraestructuras para la vida cotidiana



Lugares conflictivos en la convivencia

Escasez o inadecuación de equipamientos

Espacios con una percepción de inseguridad

Espacios deteriorados y con carencias en la higiene y el mantenimiento

La experiencia diseño de una plataforma *crowdsourcing* 1



Tesis Master Sistemas de Información Geográfica de Oriol Duran

Retos

Dotar a las asociaciones de una plataforma donde poder recolectar información proveniente de propuestas o reclamaciones, de ciudadanos colaboradores

1. Facilitar y agilizar la relación entre entidades, asociaciones, ciudadanos..
2. Información dinámica y directa de la vida cotidiana
3. Dinamizar la participación ciudadana y su influencia en la toma de decisiones o mejoras del barrio.

Debilidades

1. Elección poco adecuada del barrio vulnerable con inmigración y bajos recursos con escaso acceso a las tecnologías.
2. Grandes dificultades para implicar a la participación a ciudadanos o voluntarios.
3. Falta pedagogía que ilustre la utilidad y el potencial de una comunidad participativa
4. El sistema mas enfocado a alertas
5. Se ve con dificultad atender la gestión o administración del sistema.
6. No se aprecia la mejora en vias de comunicación para actividades y acciones reivindicativas.
7. No existe un nexo dinamizador que requiera localización y comunicación inmediata.
8. Se ve con escepticismo el control de las tecnologías.

La experiencia diseño de una plataforma *crowdsourcing* 2



Disseny d'una plataforma de crowdsourcing per la millora de l'autogestió del barri de la Font d'en Fargues. Tesis Master Sistemas de Información Geográfica de Oriol Duran

Retos

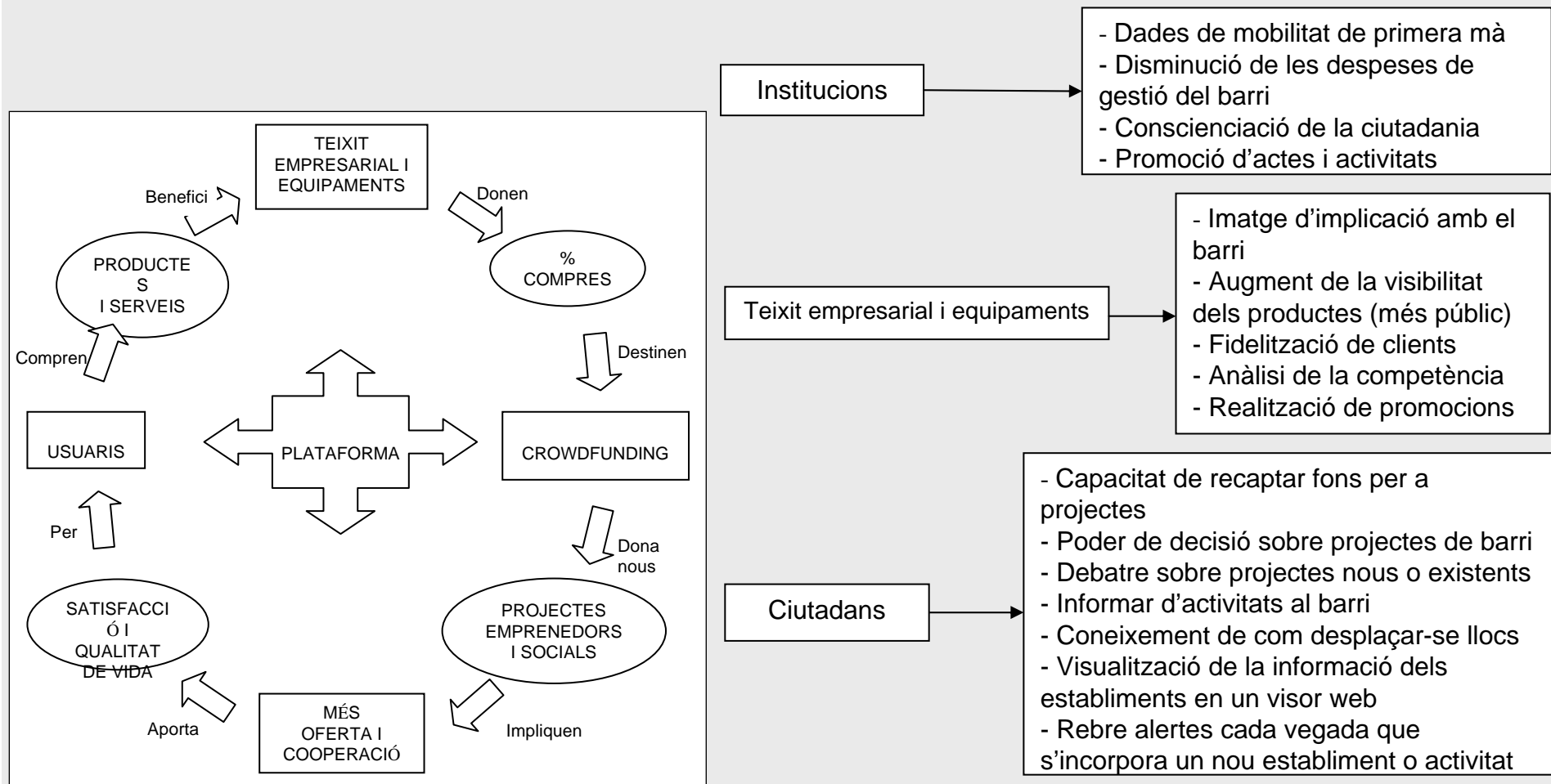
Plataforma colaborativa entre los ciudadanos, entidades, tejido empresarial equipamientos, barrio. Una red que documente los desplazamientos cotidianos en el barrio por compras, actividades... Propuesta que ha de ser económicamente sostenible y beneficiar a todas las partes y que tiene el apoyo de un proyecto de la Fundació per a la Mobilitat Sostenible i Segura FMSS.

1. Facilitar y agilizar la relación entre entidades, asociaciones, ciudadanos..
2. Recolectar información dinámica y directa de la vida y movilidad cotidiana
3. Dinamizar la participación ciudadana en eventos y actividades, fidelizar sus compras dentro del barrio.
4. Desarrollar el nexo de unión: Herramientas colaborativas (crowdsourcing, crowdfunding) para un beneficio común.
 - Crowdsourcing: A partir de un visor web se podrán crear fichas de establecimientos, equipamientos, asociaciones y actividades del barrio.
 - Crowdfunding: Se podrá buscar financiación para proyectos propios, financiar sus que les parezcan interesantes y debatir sobre diferentes aspectos relacionados.

La experiencia diseño de una plataforma *crowdsourcing* 2

Disseny d'una plataforma de crowdsourcing per la millora de l'autogestió del barri de la Font d'en Fargues. Tesis Master Sistemas de Información Geográfica de Oriol Duran

Estructura y funcionamiento



La experiencia diseño de una plataforma *crowdsourcing* 2

Disseny d'una plataforma de crowdsourcing per la millora de l'autogestió del barri de la Font d'en Fargues. Tesis Master Sistemas de Información Geográfica de Oriol Duran

FILTRES → FITXES NOTÍCIES FOTOS VIDEO TOT

Vull anar EL PRIMER PUNT QUE INTRODUÏXIS AL MAPA SERÀ EL PUNT D'ORIGEN I EL SEGON EL PUNT DE DESTÍ. SI INTRODUÏX UN TERCER PUNT, PODRÀ DECIDIR SI ÉS L'ORIGEN O EL DESTÍ.

Indicacions

Duració del viatge: al voltant de 13 min

- Camini fins a la parada de Vilapiscina
- Aproximadament 2 min
- Mostrar detalls**
- Metro - Línea 5 Horta - Comella Centre
- Operat per Transports Metropolitans de Barcelona
- 2 min. promig d'espera
- Sortida de Vilapiscina
- 2 minuts i fem 3 parades
- Arribada a Maragall
- Camini desde la parada Maragall fins a la destinació
- Aproximadament 6 min
- Mostrar detalls**

↓ FILTRE DE LES CATEGORIES [OCULTAR]

- TOTES LES CATEGORIES**
- AGENDA
- EQUIPAMENTS
- LOCALS

↓ ALTRES CAPES [OCULTAR]

LÍMITS BARRI

Scale = 1 : 14K 2.17320, 41.42589 EPSG:900913

Trobar ubicació

* Busqui la ubicació, o seleccioni una ubicació al mapa.

La experiencia diseño de una plataforma *crowdsourcing* 2



Disseny d'una plataforma de crowdsourcing per la millora de l'autogestió del barri de la Font d'en Fargues. Tesis Master Sistemas de Información Geográfica de Oriol Duran

Debilidades

Necesita darse a conocer para involucrar a la ciudadanía y hacerla partícipe.
Requiere de más apoyo de la administración y asociaciones para hacerla visible y atractiva cara a los ciudadanos.
Hay que mejorar la usabilidad.

Aportaciones

1. Estudio sobre la movilidad que hay en el barrio:
 - En términos de desplazamientos.
Puntos de actividades económicas y sociales. Y la relación que mantienen.
2. Herramienta reivindicativa de mejoras.
 - Identificar puntos de la red pública que se deben arreglar, mejorar o cambiar en mal estado, mal funcionamiento o la falta de éste.

Conclusiones

- La participación social es hoy, fenómeno creciente impulsado por las nuevas tecnologías en el universo de Internet. El Crodsourcing puede contribuir a ello.
- Existen referencias interesantes orientadas a flujos de movilidad y transporte,
- El diseño de propuestas orientadas hacia **mejorar la calidad de vida de los ciudadanos** exige incorporar contenidos del espacio urbano, lugares de encuentro, proximidad relaciones, comercios, seguridad...
- Existen experiencias de proyectos aportan ideas sobre los elementos del espacio público que favorecen el encuentro, la interacción y la cohesión social.
- Las experiencias en curso no han contado con una suficiente motivación y participación ciudadana.
 - Se debe precisar un objetivo claro, y un acceso fácil a incorporar/difundir información
 - Dar visibilidad de los logros que se alcanzan con la contribución de voluntarios
 - Recompensar la participación como elemento motivador
 - Crear red y hacer pedagogía del valor de comunidad y del conocimiento compartido.
 - Lograr la implicación de entidades y empresas desinteresadas
 - Poner filtros al control por determinados agentes que despierten reticencias en los ciudadanos
 - Dar valor a la infraestructura de “comunidades inteligentes y participativas”