

Informe per als concursos d'arquitectura amb intervenció de jurat

S'ADJUNTA FITXA DESCRIPTIVA DEL CONCURS GUANYADOR REFORMA I ADEQUACIÓ DE L'EDIFICI DE VIA LAIETANA 2 DE BARCELONA PER AL DEPARTAMENT D'INNOVACIÓ, UNIVERSITATS I EMPRESA DE LA GENERALITAT DE CATALUNYA

Dades sobre el concurs

Nom del concurs / Objecte	REFORMA I ADEQUACIÓ DE L'EDIFICI DE VIA LAIETANA 2
Organisme que convoca el concurs	DEPARTAMENT D'INNOVACIÓ, UNIVERSITATS I EMPRESA DE LA GENERALITAT DE CATALUNYA
Caràcter del concurs	D'AVANTPROJECTES
Tipus de procediment	OBERT
Composició del jurat	Nacional
Naturalesa del jurat	Intern a l'organisme convocant
Crida	Nacional
Resultat del concurs	Guanyador / 1er Premi
Data de resolució del concurs	2 OCTUBRE 2009

Dades sobre el projecte

Nom del projecte presentat / Lema	REFORMA I ADEQUACIÓ DE L'EDIFICI DE VIA LAIETANA 2
Autor/Autors UPC	MANUEL SÁNCHEZ-VILLANUEVA BEUTER
Altres autors	CAROL SÁNCHEZ-VILLANUEVA BEUTER

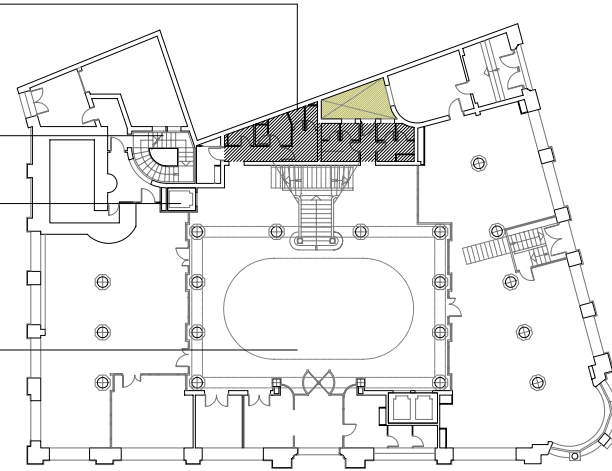


REUBICACIÓ DE NUCLI DE SERVEIS

ADEQUACIÓ DELS NUCLIS DE COMUNICACIÓ VERTICALS A LES NORMATIVES ACTUALS

PER MOTIUS DE SECTORITZACIÓ, COMUNICACIÓ EXCLUSIVA DE PLANTA SOTERRANIA PL. BAIXA

RECUPERACIÓ DE L'ATRI POTENCIANT ELS ELEMENTS ARQUITECTÒNICS ORIGINALS



EDIFICI ACTUAL 1/500

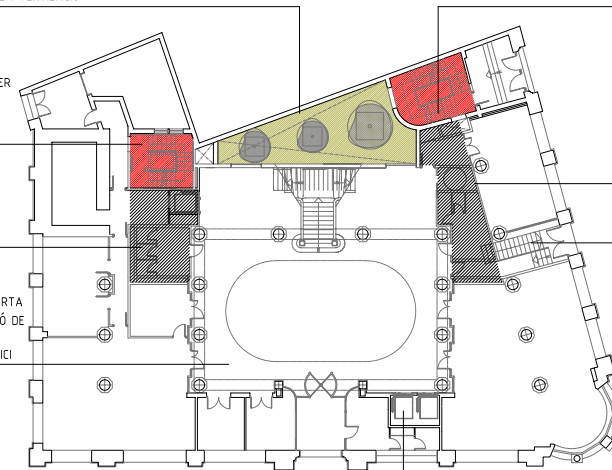
FORMACIÓ DE NOU PATI INTERIOR D'ILLA FINS PLANTA SOTERRANI INCREMENT DE LA ILLUMINACIÓ I LA VENTILACIÓ

UBICACIÓ DE NOVA ESCALA D'EMERGÈNCIA NECESSÀRIA PER COMPLIR LA NORMATIVA CONTRAINCENDIS

ENDERROC D'ESCALA EXISTENT PER FORMACIÓ DE NOVA ESCALA D'EMERGÈNCIA D'ACORD AMB LA NORMATIVA ACTUAL

NOVA UBICACIÓ DE NUCLI DE SERVEIS

TRACTAMENT DE L'ATRI-PATI CANVI DELS LLUERNARIS DE COBERTA PER INCREMENTAR LA ILLUMINACIÓ DE L'ESPAI CENTRAL I MILLORAR EL COMPORTAMENT TÈRMIC DE L'EDIFICI

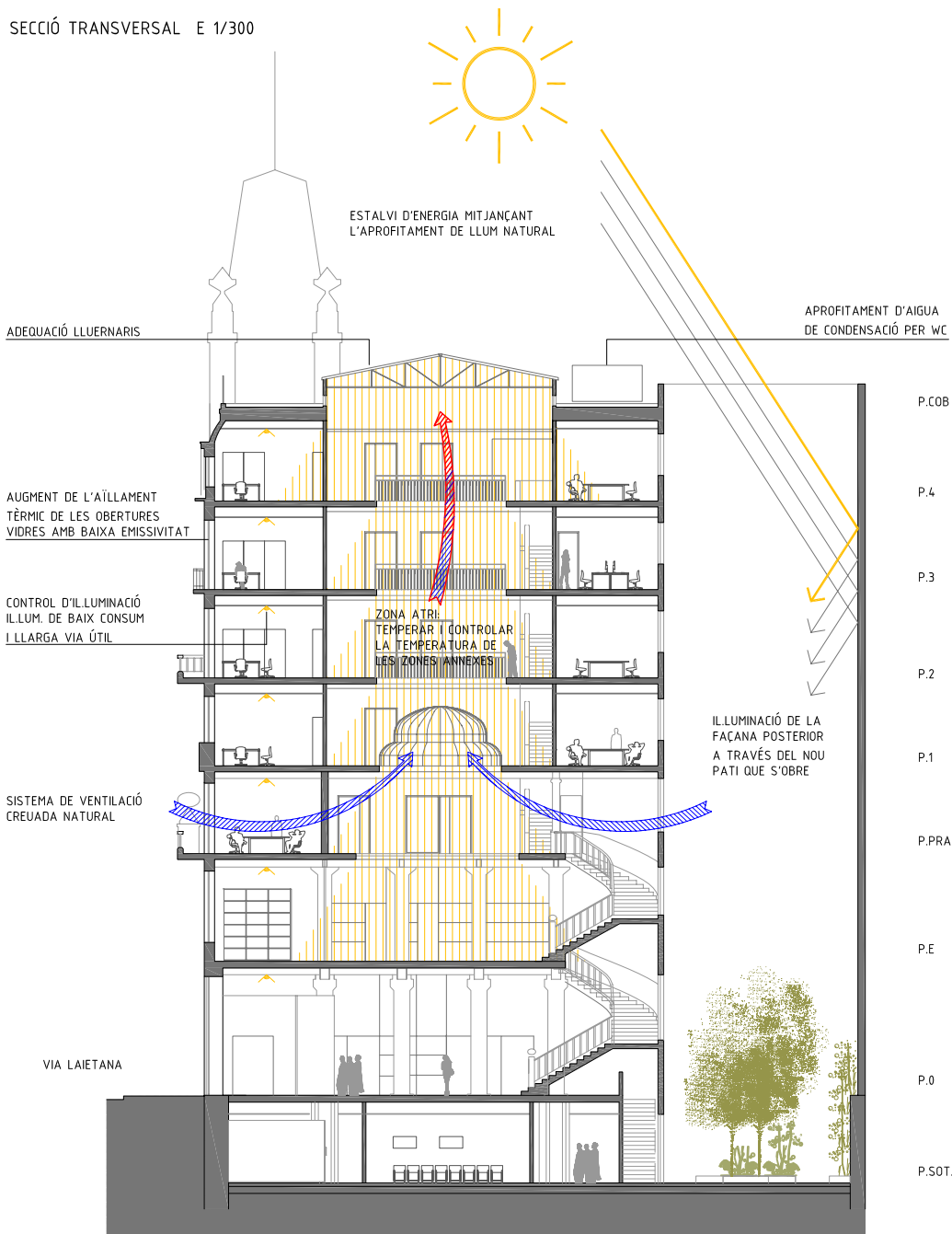


NOVA UBICACIÓ DE NUCLI DE SERVEIS

NOVA ESCALA D'EMERGÈNCIA D'EVACUACIÓ DE PLANTA SOTERRANI

COMUNICACIONS VERTICALS FINS PLANTA QUARTA

PROPOSTA 1/500



CRITERIS DE SOSTENIBILITAT I EFICIÈNCIA ENERGÈTICA:

1. CONDICIONAMENT TÈRMIC DE L'EDIFICI

MILLORA DE L'ESTALVI ENERGÈTIC PER MITJANS PASSIUS:

- RECUPERACIÓ DE LA TRADICIÓ MEDITERRÀNIA DE FER SERVIR ESPAIS INTERMITJOS COM L'ATRI CENTRAL PER REDUIR EL CONSUM ENERGÈTIC. TRACTAMENT D'AQUEST ATRI PER TEMPERAR I CONTROLAR LA TEMPERATURA DE LES ZONES ANNEXES
- ADEQUACIÓ DELS LLUERNARIS ORIENTATS A NORD DE COBERTA PER AUGMENTAR L'AÏLLAMENT TÈRMIC I REDUIR LES PERDUES O GUANYS TÈRMICS.
- AUGMENT DE L'AÏLLAMENT DE LES OBERTURES MITJANÇANT LA MILLORA DE LA TRANSMITÀNCIA TÈRMICA DELS ENVIDRAMENTS ($U \leq 2,50 \text{ W/m}^2 \text{ °K}$)
- ÚS DEL PATI-ATRI I DEL NOU PATI POSTERIOR PER VENTILACIÓ CREUADA NATURAL.

MILLORA DE L'ESTALVI ENERGÈTIC PER MITJANS ACTIUS:

- SISTEMA D'EXTRACCIÓ DE L'AIRE CALENT QUE PUJA PER L'ATRI A TRAVÉS D'OBERTURES ALS NOUS LLUERNARIS. PERMET MILLORAR EL COMPORTAMENT TÈRMIC DE L'EDIFICI A L'ESTIU.
- SISTEMA DE CLIMATITZACIÓ SECTORITZAT PER ZONES SEGONS L'ÚS I NECESSITAT PER TENIR MAJOR CONTROL ENERGÈTIC.
- COMPLIMENT DEL RITE PER ESTABLIR EXIGÈNCIES D'EFICIÈNCIA ENERGÈTICA A LA INSTAL·LACIÓ TÈRMICA.

2. SUBMINISTRAMENT D'AIGUA

- ES DISPOSARAN MECANISMES D'ESTALVI DE CONSUM D'AIGUA A LES AIXETES I CISTERNES DE WC MITJANÇANT TEMPORITZADORS I MECANISMES DE DOBLE DESCÀRREGA.
- APROFITAMENT DE L'AIGUA DE CONDENSACIÓ DE LES MÀQUINES DE CLIMATITZACIÓ PER WC

3. EVACUACIÓ D'AIGUA

- REALITZACIÓ D'UN NOU SISTEMA SEPARATIU D'AIGÜES PLUVIALS I NEGRES.

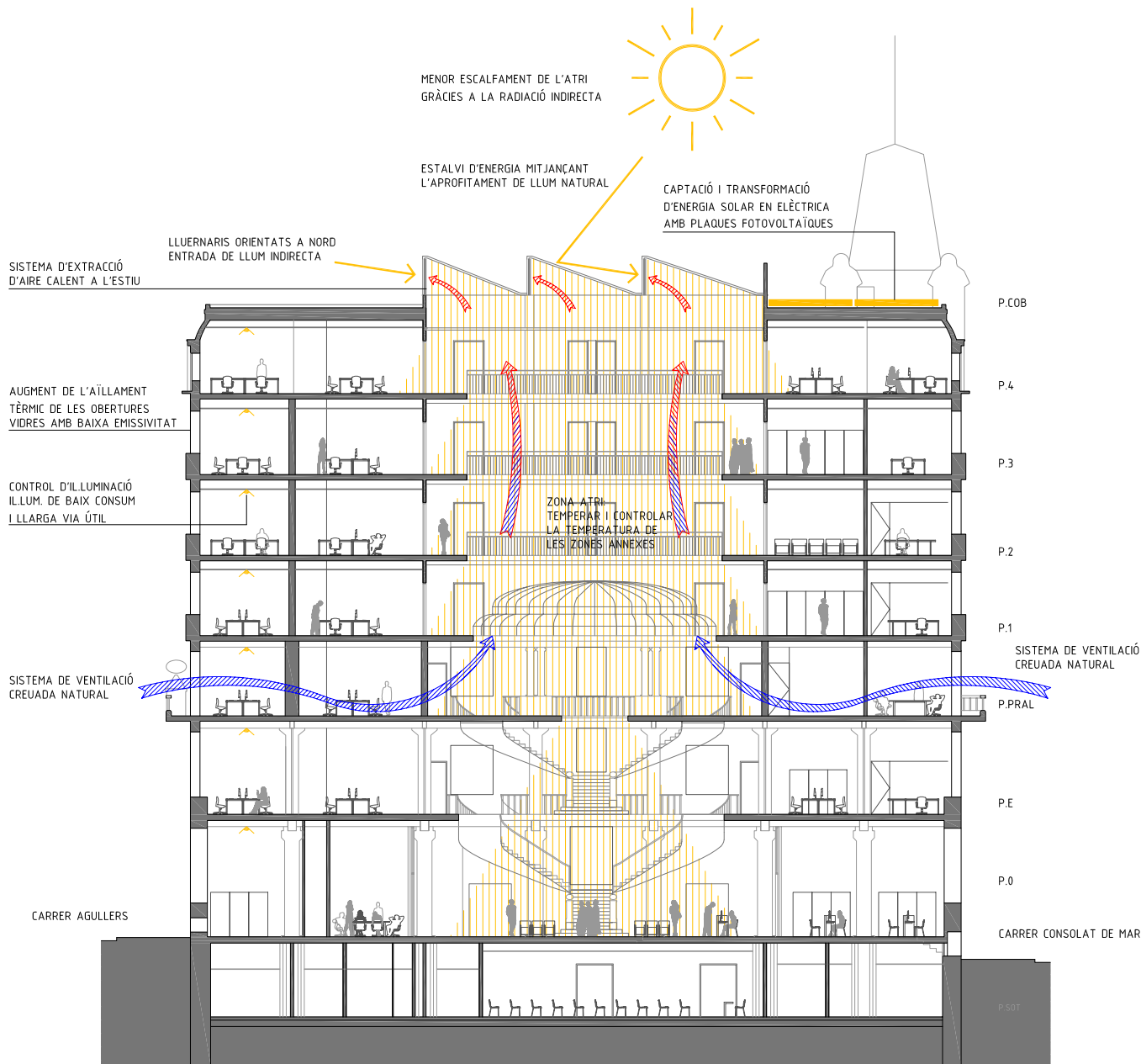
4. INSTAL·LACIÓ ELÈCTRICA I ENLLUMENAT

- SISTEMA D'ILLUMINACIÓ ADEQUAT A LA INTENSITAT LUMÍNICA SOLAR EN CADA MOMENT.
- SISTEMA DE CONTROL D'ESTALVI ENERGÈTIC (TIPUS DALI DE LUXMATE) I SISTEMA D'ENCESA PER RADIOFREQUÈNCIA AMB ELEMENTS SECCIONABLES A CADA ZONA I CENTRALITZAT AMB EL CENTRE DE CONTROL DE L'EDIFICI.
- SISTEMES DE CAPTACIÓ I TRANSFORMACIÓ D'ENERGIA SOLAR EN ENERGIA ELÈCTRICA PER PROCEDIMENTS FOTOVOLTAÏCS.

5. UTILITZACIÓ DE MATERIALS AMB RECONeixEMENT AMBIENTAL

- 6. DIVISIONS INTERIORS AMB SISTEMA PREFABRICAT D'ENVANS I INCORPORACIÓ DE CRITERIS DECONSTRUCTIUS (MUNTATGE EN SEC...)

- 7. ES PREVEU UN ESPAI PER L'ENMAGATZEMATGE PER SEPARAT DE RESIDUS



CRITERIS DE SOSTENIBILITAT I EFICIÈNCIA ENERGÈTICA:

1. CONDICIONAMENT TÈRMIC DE L'EDIFICI

MILLORA DE L'ESTALVI ENERGÈTIC PER MITJANS PASSIUS:

- RECUPERACIÓ DE LA TRADICIÓ MEDITERRÀNIA DE FER SERVIR ESPAIS INTERMITJOS COM L'ATRI CENTRAL PER REDUIR EL CONSUM ENERGÈTIC. TRACTAMENT D'AQUEST ATRI PER TEMPERAR I CONTROLAR LA TEMPERATURA DE LES ZONES ANNEXES
- ADEQUACIÓ DELS LLUERNARIS ORIENTATS A NORD DE COBERTA PER AUGMENTAR L'AÏLLAMENT TÈRMIC I REDUIR LES PERDUES O GUANYS TÈRMICS.
- AUGMENT DE L'AÏLLAMENT DE LES OBERTURES MITJANÇANT LA MILLORA DE LA TRANSMITÀNCIA TÈRMICA DELS ENVINDRAMENTS ($U \leq 2,50 \text{ W/m}^2 \text{ } ^\circ\text{K}$)
- ÚS DEL PATI-ATRI I DEL NOU PATI POSTERIOR PER VENTILACIÓ CREUADA NATURAL.

MILLORA DE L'ESTALVI ENERGÈTIC PER MITJANS ACTIUS:

- SISTEMA D'EXTRACCIÓ DE L'AIRE CALENT QUE PUJA PER L'ATRI A TRAVÉS D'OBERTURES ALS NOUS LLUERNARIS. PERMET MILLORAR EL COMPORTAMENT TÈRMIC DE L'EDIFICI A L'ESTIU.
- SISTEMA DE CLIMATITZACIÓ SECTORITZAT PER ZONES SEGONS ELS ÚS I NECESSITAT PER TENIR MAJOR CONTROL ENERGÈTIC.
- COMPLIMENT DEL RITE PER ESTABLIR EXIGÈNCIES D'EFICIÈNCIA ENERGÈTICA A LA INSTAL·LACIÓ TÈRMICA.

2. SUBMINISTRAMENT D'AIGUA

- ES DISPOSARAN MECANISMES D'ESTALVI DE CONSUM D'AIGUA A LES AIXETES I CISTERNES DE WC MITJANÇANT TEMPORITZADORS I MECANISMES DE DOBLE DESCÀRREGA.
- APROFITAMENT DE L'AIGUA DE CONDENSACIÓ DE LES MÀQUINES DE CLIMATITZACIÓ PER WC

3. EVACUACIÓ D'AIGUA

- REALITZACIÓ D'UN NOU SISTEMA SEPARATIU D'AIGÜES PLUVIALS I NEGRES.

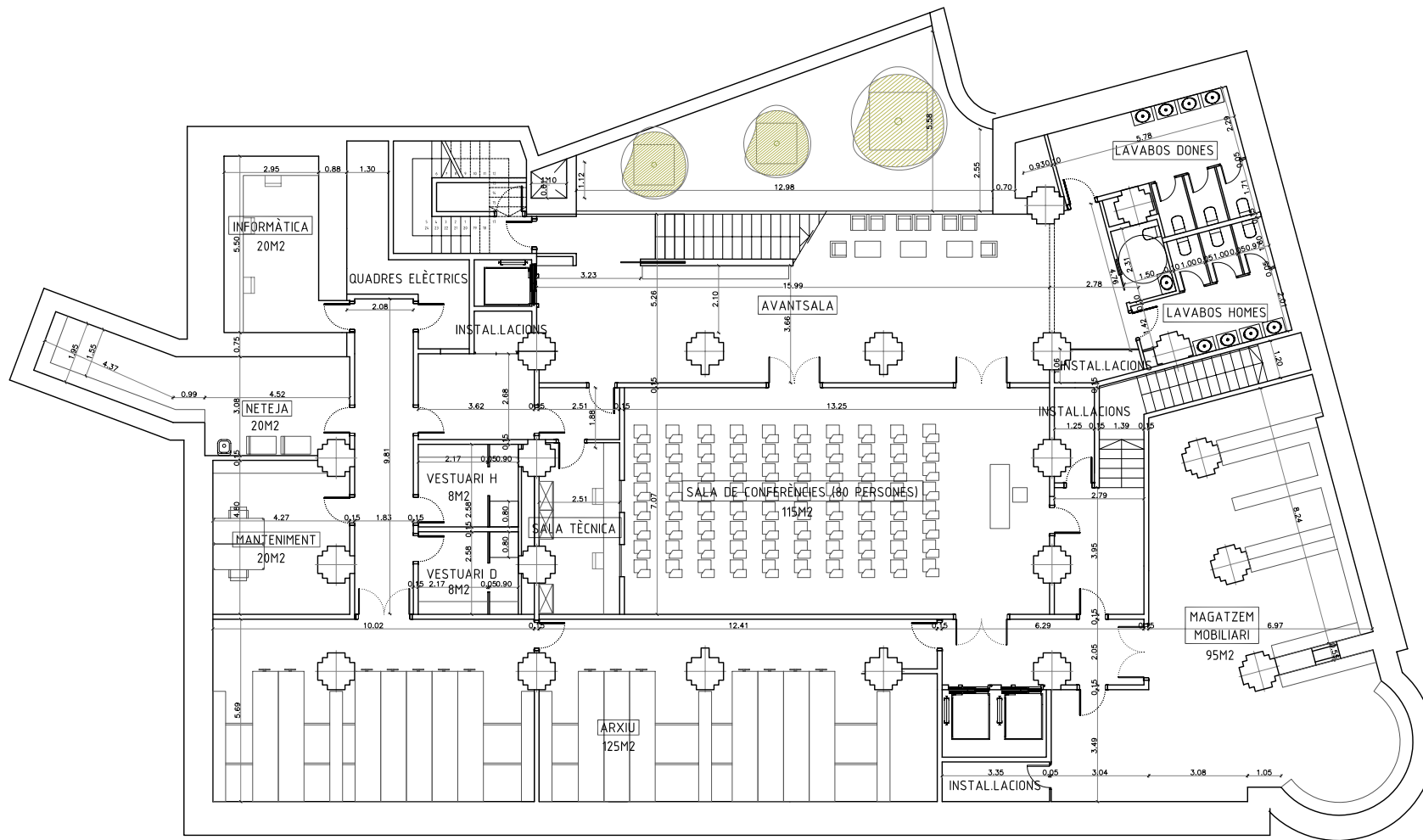
4. INSTAL·LACIÓ ELÈCTRICA I ENLLUMENAT

- SISTEMA D'ILLUMINACIÓ ADEQUAT A LA INTENSITAT LUMÍNICA SOLAR EN CADA MOMENT.
- SISTEMA DE CONTROL D'ESTALVI ENERGÈTIC (TIPUS DALI DE LUXMATE) I SISTEMA D'ENCESA PER RADIOFREQUÈNCIA AMB ELEMENTS SECCIONABLES A CADA ZONA I CENTRALITZAT AMB EL CENTRE DE CONTROL DE L'EDIFICI.
- SISTEMES DE CAPTACIÓ I TRANSFORMACIÓ D'ENERGIA SOLAR EN ENERGIA ELÈCTRICA PER PROCEDIMENTS FOTOVOLTAÏCS.

5. UTILITZACIÓ DE MATERIALS AMB RECONeixEMENT AMBIENTAL

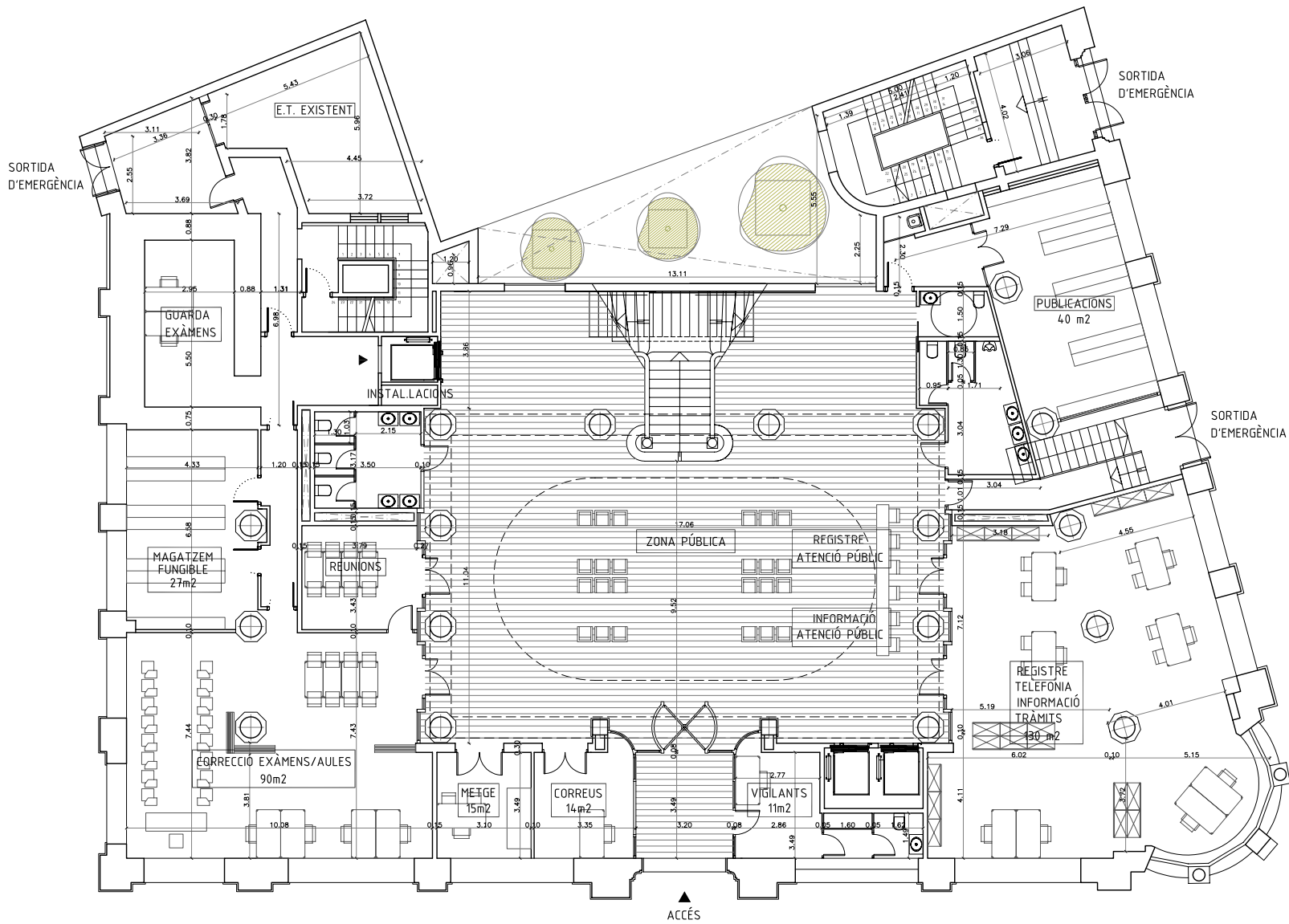
- 6. DIVISIONS INTERIORS AMB SISTEMA PREFABRICAT D'ENVANS I INCORPORACIÓ DE CRITERIS DECONSTRUCTIUS (MUNTATGE EN SEC...)

- 7. ES PREVEU UN ESPAI PER L'ENMAGATZEMATGE PER SEPARAT DE RESIDUS



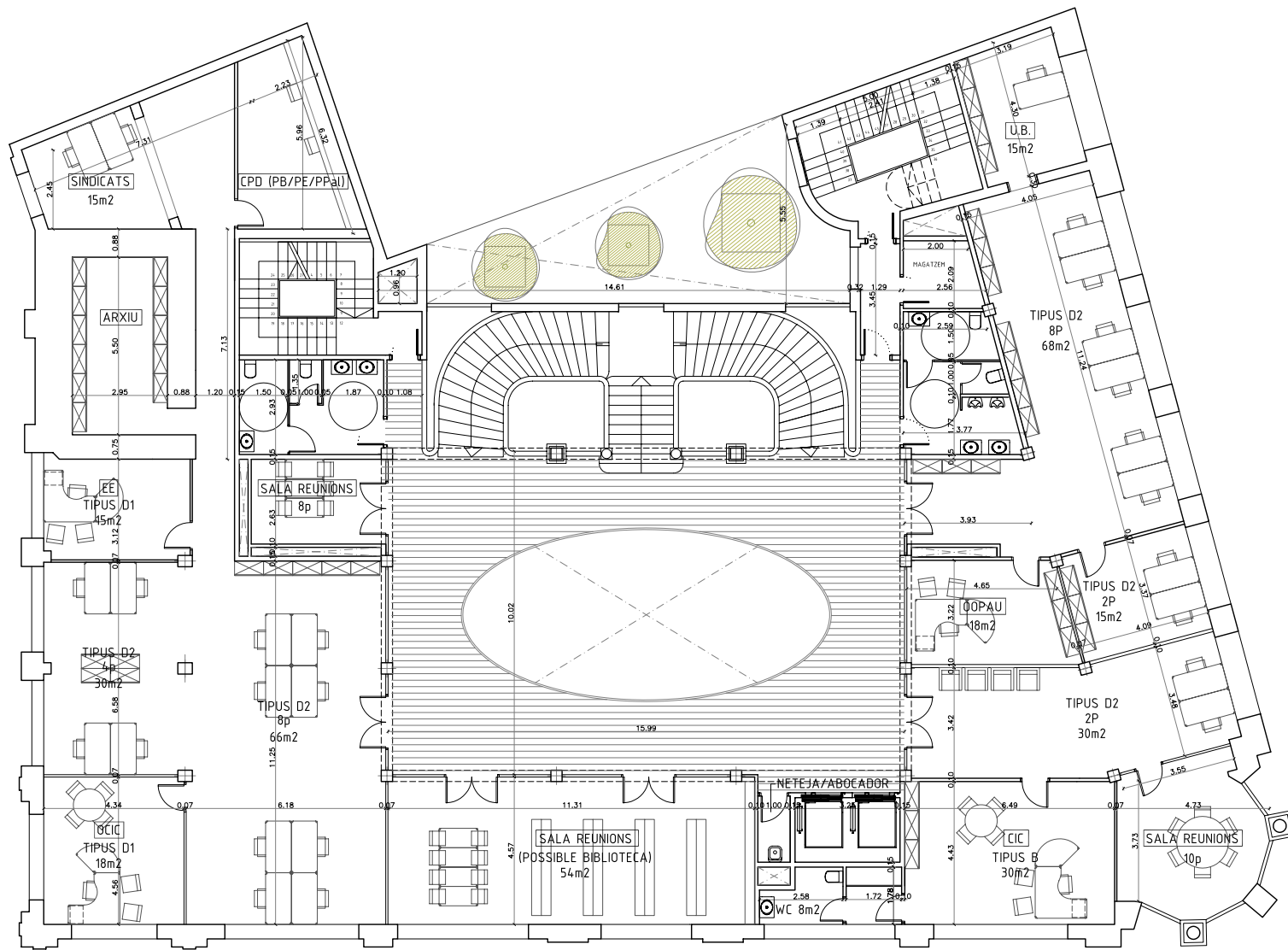
PROGRAMA PLANTA SOTERRANI	
	SALA DE CONFERÈNCIES I AVANTSALA
	SALA TÈCNICA
	MAGATZEMS
	ARXIU
	NETEJA
	VESTUARIS
	MANTENIMENT
	INFORMÀTICA
	INSTAL·LACIONS

PLANTA SOTERRANI E 1/200



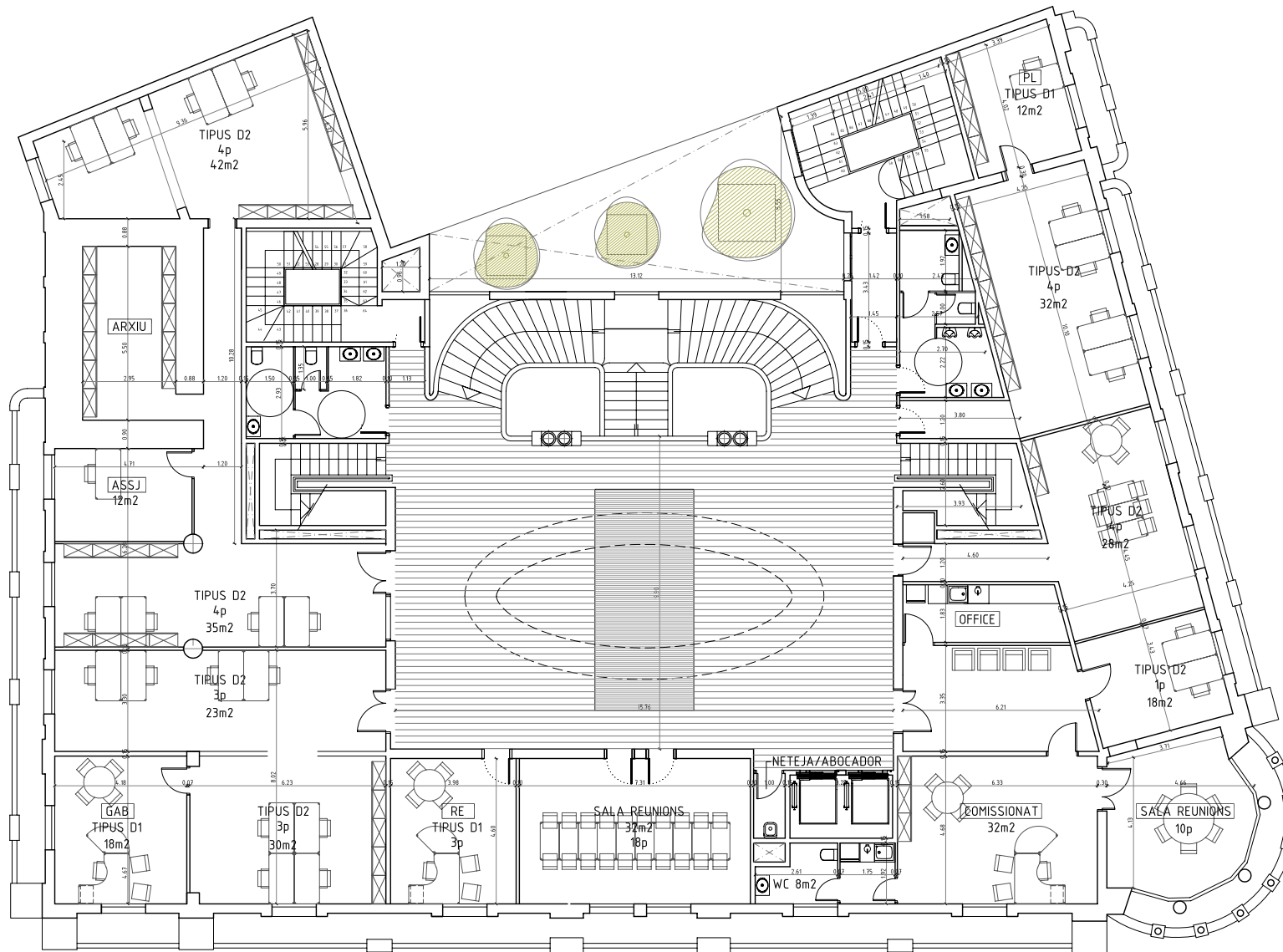
PROGRAMA PLANTA BAIXA
REGISTRE/TELEFONIA/INFORMACIÓ/TRÀMITS
OFICINA D'ATENCIÓ AL PÚBLIC
VIGILANTS
CORREU
METGE
CORRECCIÓ EXÀMENS/ AULES
GUARDA EXÀMENS
MAGATZEM
PUBLICACIONS
REUNIONS
INSTAL·LACIONS

PLANTA BAIXA E 1/200



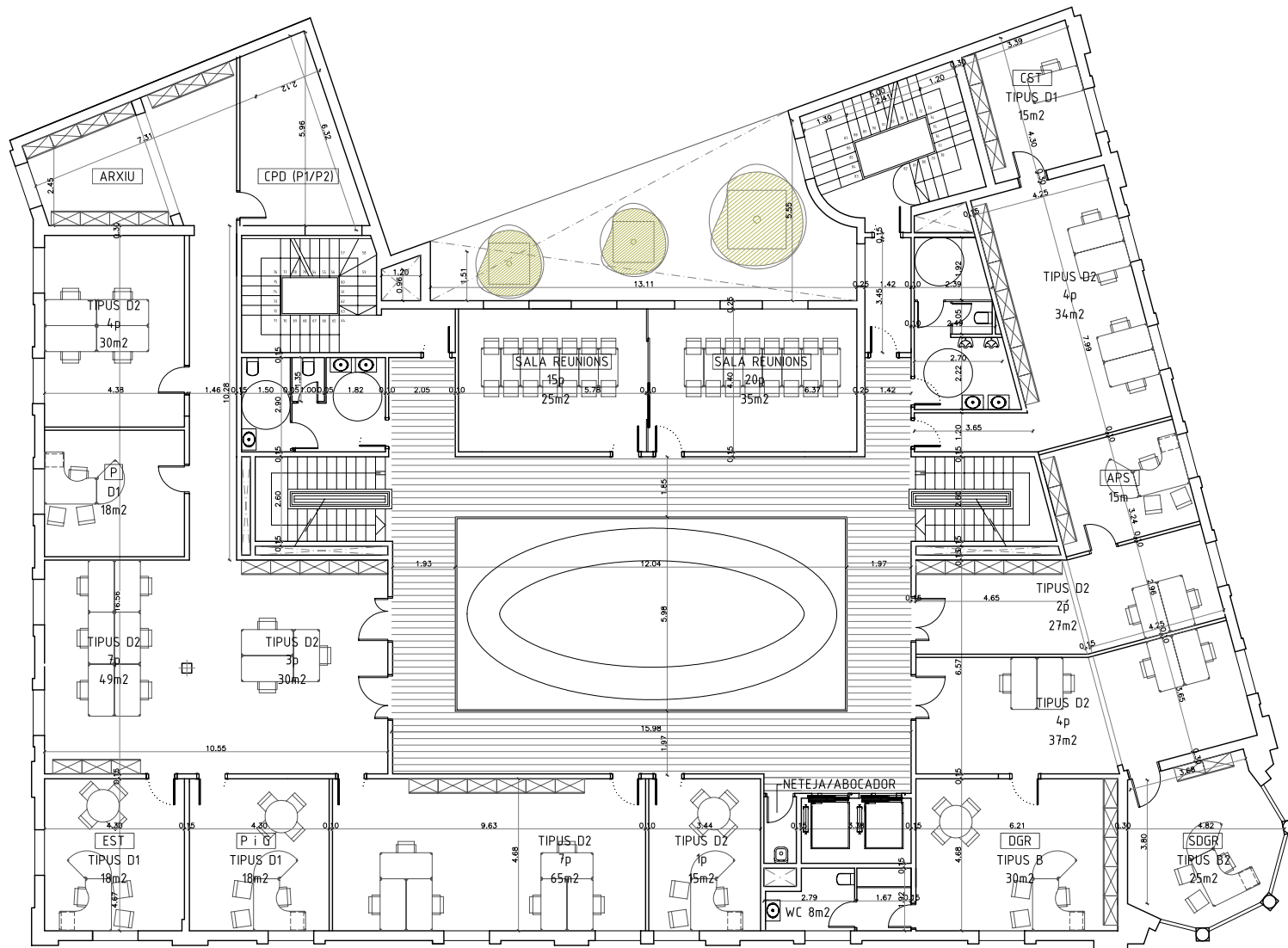
PROGRAMA PLANTA ENTRESÒL
CIC
POSSIBLE BIBLIOTECA
SINDICATS
ARXIU
REUNIONS

PLANTA ENTRESÒL E 1/200



PROGRAMA PLANTA PRINCIPAL
COMISSIONAT
ASSJ
RE
GAB
PL
REUNIONS
OFFICE

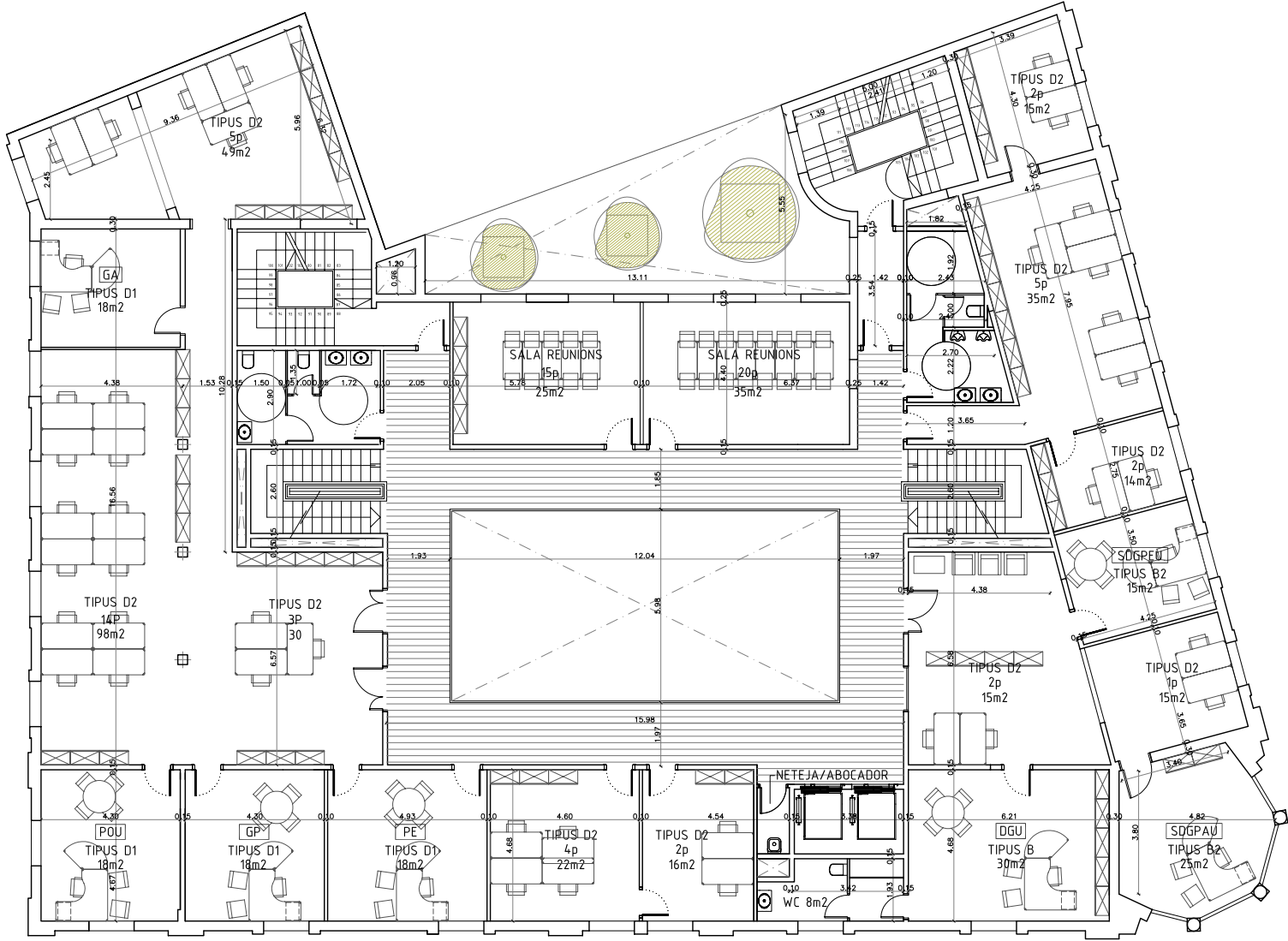
PLANTA PRINCIPAL E 1/200



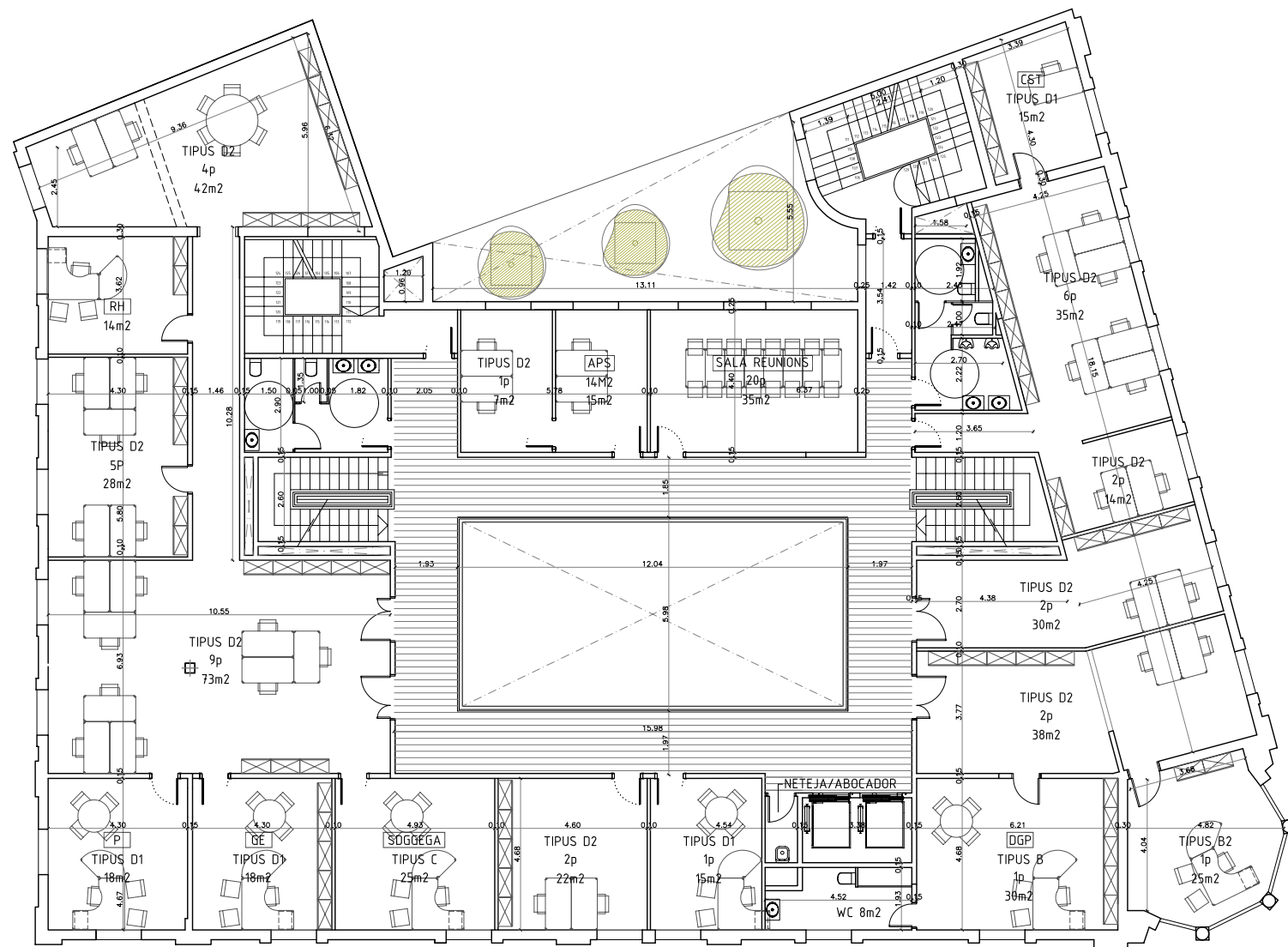
PROGRAMA PLANTA PRIMERA
D.G.R.
D.G.P.
REUNIONS
MAGATZEM
CPD

PLANTA PRIMERA E 1/200

PROGRAMA PLANTA SEGONA
D.G.U.
REUNIONS

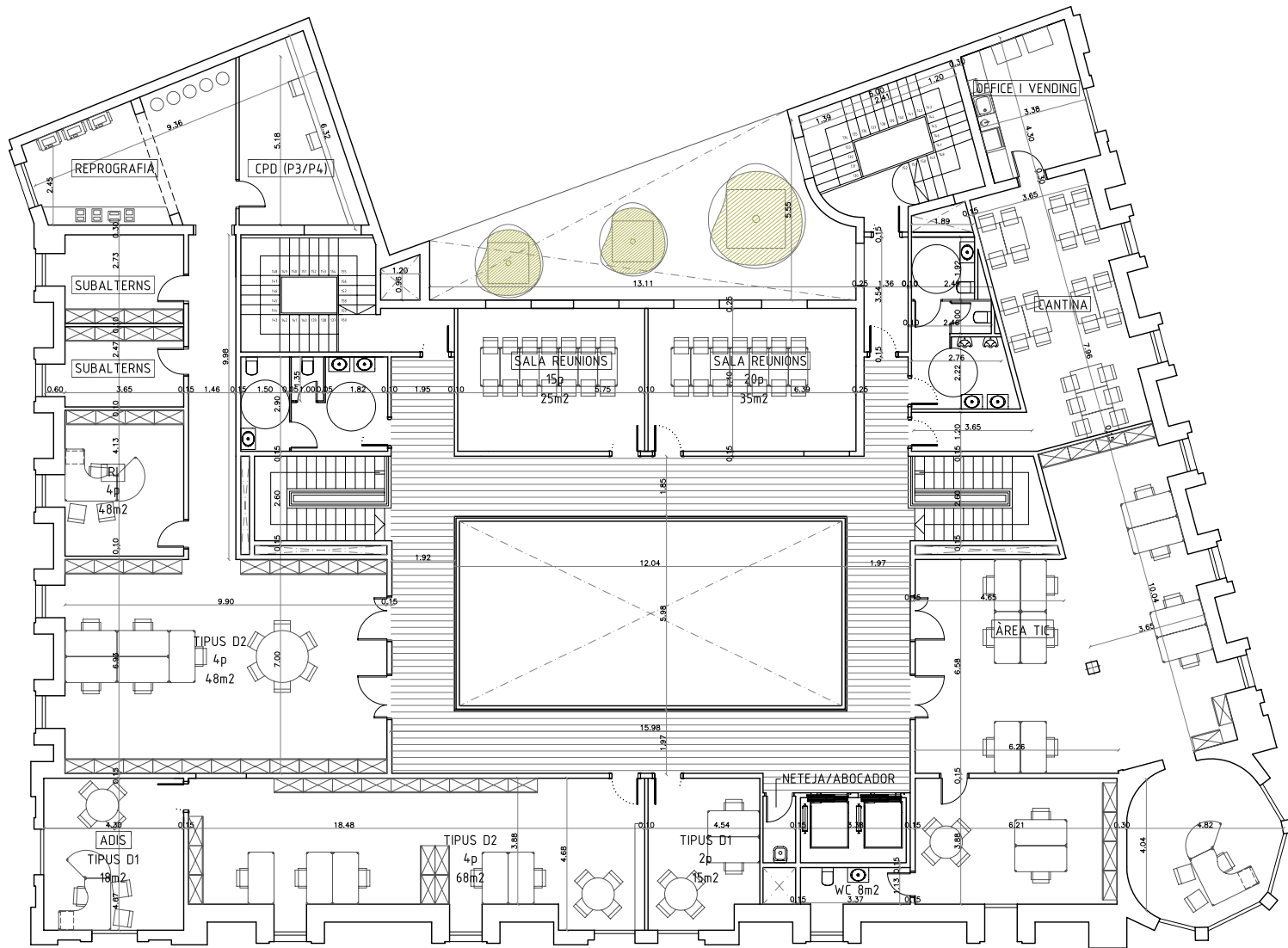


PLANTA SEGONA E 1/200



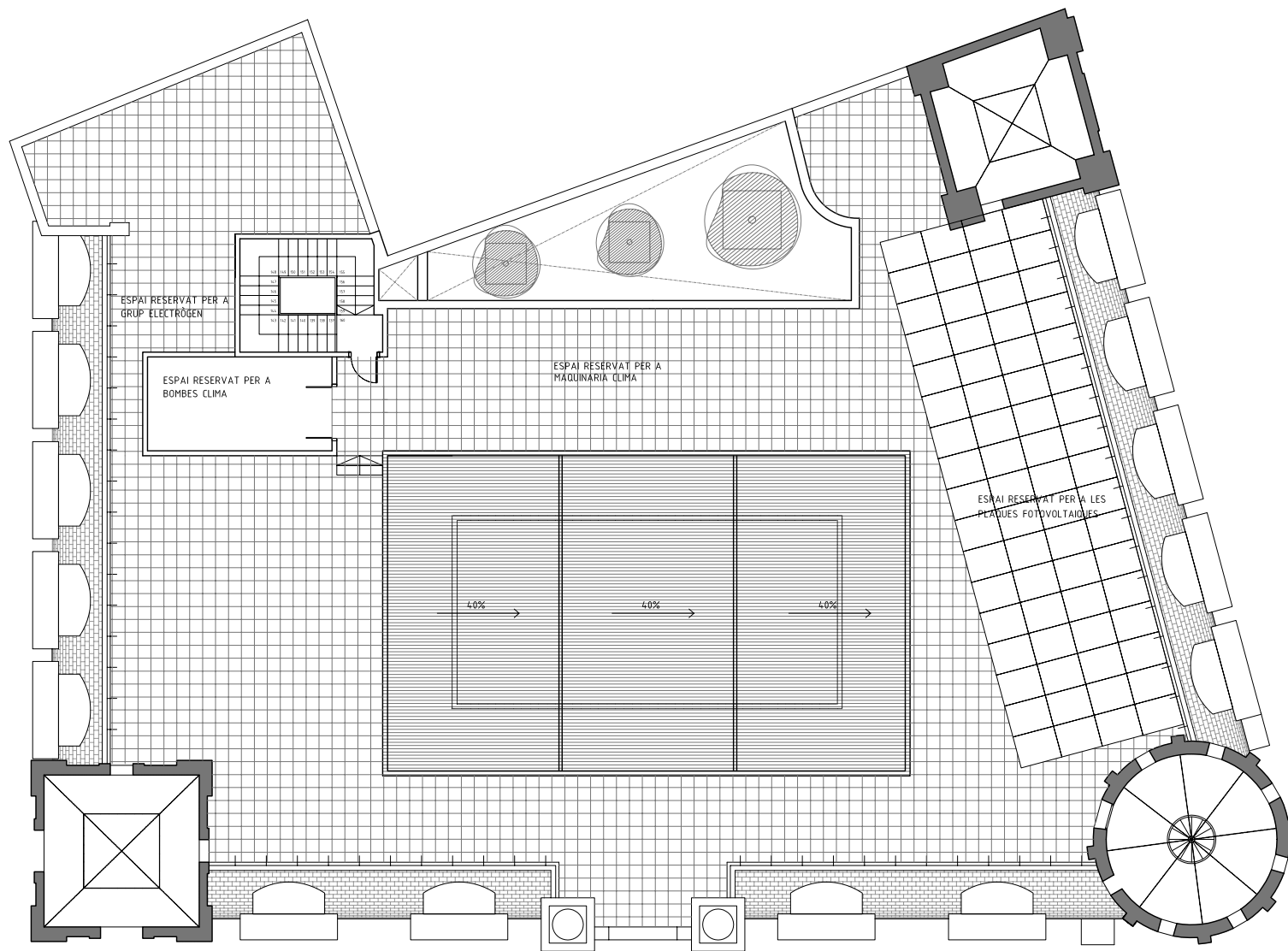
PROGRAMA PLANTA TERCERA
D.G.P.
C.S.T.
A.P.S.
S.D.G.G.E.G.A.
R.H.
GE
P
REUNIONS

PLANTA TERCERA E 1/200



PROGRAMA PLANTA QUARTA
RI
ADIS
SUBALTERNES
ÀREA TIC
REPROGRAFIA
REUNIONS
CANTINA
CPD

PLANTA QUARTA E 1/200



PLANTA COBERTA E 1/200