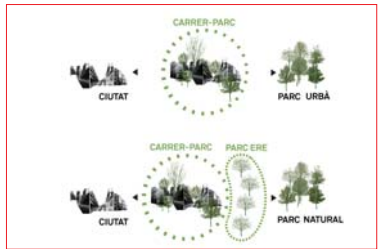


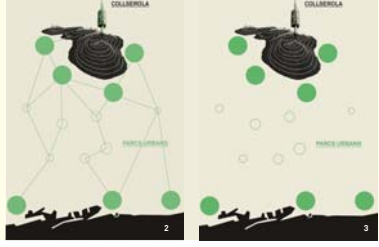
El Carrer Parc és un nou tipus d'espai urbà que connecta els espais verds de la ciutat (parcs urbans i parcs naturals) i actua com a filtre entre aquests i la densitat urbana. El Carrer Parc es caracteritza per la renaturalització i la flexibilització de l'espai urbà, augmentant la densitat

arbòria habitual i eliminant la jerarquia viària característica dels carrers de la nostra ciutat. El Carrer Parc és un carrer neutre sense ús definit, on els usos es regulen amb horaris adaptant-se a les necessitats canviant dels ciutadans. Quan la ciutat es troba en contacte amb

un parc natural, el Carrer Parc s'amplia amb un filtre natural (ERE) que augmenta la regulació entre ambdós. El projecte resol l'aplicació al llarg del temps del Carrer Parc a la zona de Sarrià i proposa la seva extensió unint les 16 portes, els parcs urbans de la ciutat i el mar.

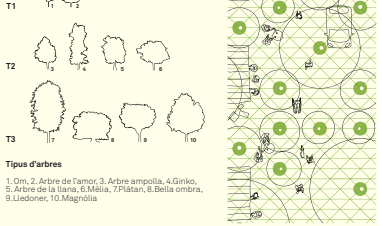
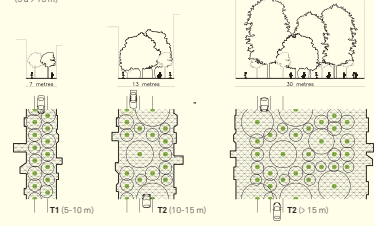


2014 FASE 1	FASE 2	FASE 3	FASE 4	FASE 5	FASE 6	2064
c2, c3, c8, c9, c10, c11 d1, d3, d4, d5, d7 e1, e2, e4, e5, e6, f1, f2, f3	a2, b5, b6, b7, b8, b14, b15, b16, b17 c1, c4, c5, c12, d2, d6, d8, d9 e3, e5, f2	a3, b14, b15, b16, b17 c6, d3, d10, d12, e5, f2	a6, b14, b15, b16, b17 c7, d1, d13, f2	a5, b9, b10, b11, b14, b15, b16, b17 f2	a6, b13, b14, b15, b16, b17 f2	



A. RENATURALITZACIÓ I FLEXIBILITZACIÓ DE L'ESPAI URBÀ.

El Carrer Parc renaturalitza i flexibilitza l'espai urbà utilitzant una pavimentació no jeràrquica i augmentant la densitat arbòria situant estratègicament els escolells per permetre tot tipus d'usos -des del pas de vehicles fins a la instal·lació d'un mercat-. A la porta 3. Es proposen 6 tipus consecutius de Carrer Parc que limiten els parcs i faciliten el recorregut d'accés al Parc de Collserola resolent a la vegada en cada cas els problemes específics de la zona. Els 6 Carrers Parc de Sarrià creixeran progressivament iniciant la construcció al Passeig de Santa Eulàlia. a.1 Passeig de Santa Eulàlia i Carrer del Desert, potenciar l'activitat a la zona de l'accés principal al parc, facilitar l'accessibilitat a les escoles i resoldre problemes de creu circulari. a.2 Passeig de Can Caralleu, resoldre la manca d'un comerç de proximitat, regularitzar la circulació viària i millorar la peatonal. a.3 Passeig de la Blada, millorar l'accessibilitat a l'escola i al Parc de l'Oreneta i potenciar el caràcter públic del complex esportiu Can Caralleu. a.4 Ronda, potenciar la connexió entre els parcs. a.5 Voltants del Parc de les Monges, millorar la connectivitat. a.6 Voltants del Mercat de Sarrià, resoldre un espai residual i potenciar els usos comercials de proximitat de la zona.



B. SINCRONITZACIÓ D'USOS, OCUPACIÓ TEMPORAL, PERMANENT I CÍCLICA.

El Carrer Parc acull tres tipus d'usos: cíclics, temporals i permanents. Els usos temporals es plantegen en zones on és necessari crear un pot d'atracció temporal o utilitzar temporalment solar buits a l'espera de la construcció del projecte definitiu. Els usos cíclics en canvi són usos que es desenvolupen setmanalment, mensualment o al llarg de l'any combinant-se uns amb els altres. A la porta 3: b.1 19 Des/encovament dels estudiants b.2 Activitats d'oci per la tercera edat b.3 Aula a l'aire lliure per l'Escola Natura b.4 Espai de música, teatre i cinema a l'aire lliure b.7 Gastronomia a l'aire lliure b.8 i 13 Mercat de proximitat a l'aire lliure b.9 Des/encovament dels estudiants de l'IES CEIP Costa i Llobera b.10 Usos esportius b.11 Area de picnic b.12 Espai per a l'acció i la visibilitat de les activitats de les associacions i centres veïnals b.14 Us temporal de l'edifici de l'antiga Escola Taber b.15, 16 i 17 Us temporal de solars buits a l'espera d'equipament - Parc de les Monges, Passeig de Santa Eulàlia-



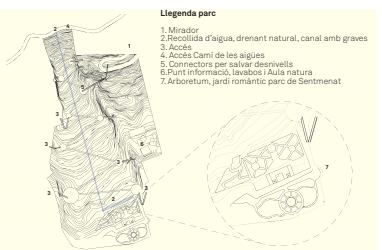
	1. Mercat Sarrià	2. Blada	3. Santa Eulàlia	4. Can Caralleu
Dies laborables (9 i 17 hores)	Mercat de proximitat a l'aire lliure	Encobertament i desenvolupament autòcton Escola Dolores Montserrat - Sarrià i l'Oreneta	Encobertament i desenvolupament autòcton Escola Dolores Montserrat - Sarrià i l'Oreneta	Preferència circulació rodada
Dies laborables matins			Activitats oci tercera edat i aula a l'aire lliure per les escoles	Preferència circulació peatonal
Dies laborables tarda			Espai col·lectiu de reunió per l'acció ciutadana	
Cap de setmana	Mercat de proximitat a l'aire lliure	Usos vinculats al Parc de l'Oreneta i area de picnic	Aula a l'aire lliure per l'Escola de Natura Parc de Sentmenat	Mercat de proximitat a l'aire lliure
Estiu	Gastronomia a l'aire lliure		Espai de música, teatre i cinema a l'aire lliure	

C. PARC FILTRE (ERE)

En el punt de contacte del CARRER PARC amb elements naturals de gran escala i de naturalesa distant de l'entorn urbà (mar, parc natural, fàsc), aquest s'amplia amb uns filtres naturals. Aquests seran espais de connexió de regulació especial, amb vinculació directa amb la trama urbana, ja sigui per presència d'edificacions, equipaments, o per les seves característiques. Tenen els objectius següents:

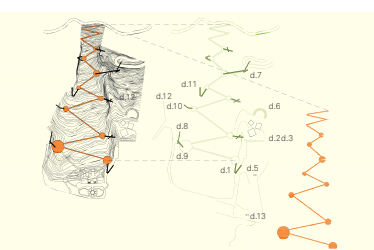
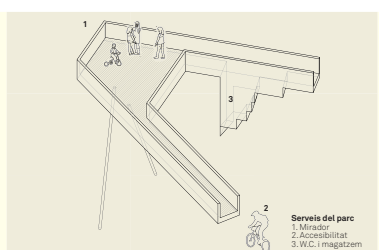
- regular l'accés al parc
- controlar l'impacte de la ciutat, controlar els propàguls (llavors, pol·len) i animals -insectes, ocells, senglers,...
- gestionar els residus mitjançant papereres hermètiques per evitar la proliferació de senglers
- plantar espècies arbòries i arbustives autòctones
- generar polítiques de gestió forestal pel manteniment en el temps
- gestionar l'aigua d'arrosament amb les lleres naturals
- evitar incendis forestals

A la porta 3: SERVEIS. c.1 Serveis de suport al Parc de Sentmenat i al Parc Natural de Collserola: punt d'informació, Escola Natura, lavabos, ... CAMINS. c.2 Ordenació dels camins del Parc de Sentmenat per tal de connectar els diversos punts d'accés, ordenar l'accés al Parc de Collserola i la connexió amb el Camí de les Agües ACCÉSOS. Planificació dels accessos al Parc de Sentmenat tant des de nous punts d'interès, com la consolidació dels accessos existents. Aquests accessos pretenen regular els punts de connexió entre el parc i la ciutat i el Parc de Collserola c.3 Accés des del Carrer del Desert i la Plaça de Santa Eulàlia c.4 Accés des de l'Aula Natura i altres equipaments c.5 Accés des del Passeig de Can Caralleu c.6 Accés des de Can Caralleu c.7 Accés des de la Plaça Mossèn Miquel Vall i Mundó c.8 Accés al Mirador VEGETACIÓ c.9 Ordenació i pla de manteniment de la vegetació del Parc de Sentmenat AIGUA c.10 Control i recollida de l'aigua per evitar el desgast dels camins i aprofitar-la pel reg del Parc de Sentmenat a través d'una canal de graves drenant de recollida SENYALITZACIÓ c.11 Senyalització dels camins i de l'interès del lloc -flora, fauna, preexistències, ... HISTÒRIC c.12 Recuperació de les traces històriques i regeneració del Jardí Romàntic del Marqués de Sentmenat per tal de fer visible a mode d'Arboretum la diversitat de la flora del Parc.



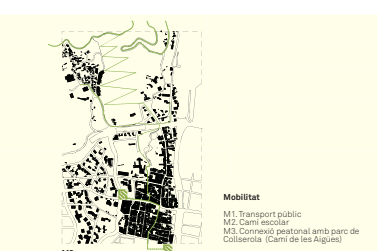
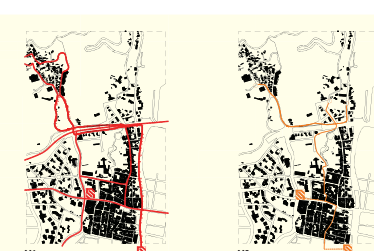
D. CONNECTORS I SERVEIS

Els connectors són estructures lleugeres d'accessibilitat entre el CARRER PARC i els parcs urbans o ERE. Aquests connectors, situats sempre als llindars, s'aprofiten per col·locar-hi serveis com lavabos, espais de guardat i altres necessaris per al correcte funcionament urbà. Els espais de guardat tenen la finalitat de poder emmagatzemar el mobiliari urbà o material per les activitats a l'aire lliure. A la porta 3: d.1 Punt d'informació i serveis al Parc de Sentmenat d.2 Aula Natura d.3 Fundació Boscana d.4 Espai de guardat Carrer Parc Passeig de Santa Eulàlia i Carrer del Desert d.5 Connectors Carrer Parc Passeig de Santa Eulàlia i Carrer del Desert amb el Parc de Sentmenat d.6 Teatr d.7 Connector Mirador d.8 Espai de guardat Carrer Parc Passeig de Can Caralleu d.9 Connector Carrer Parc Passeig de Can Caralleu amb el Parc de Sentmenat d.10 Connector Can Caralleu amb el Parc de Sentmenat d.11 Connector Plaça Mossèn Miquel Vall i Mundó amb el Parc de Sentmenat d.12 Espai de guardat Carrer Parc Passeig de la Blada d.13 Espai de guardat Carrer Parc sobre la Ronda



E. PLANIFICACIÓ I COORDINACIÓ DE LA MOBILITAT.

El correcte funcionament dels usos al Carrer Parc depen de la planificació i la coordinació de la mobilitat, cal millorar l'accessibilitat peatonal, optimitzar el transport públic i descongestionar el transit rodar. A la porta 3: TRANSPORT PÚBLIC e.6 Reorganització del traçat d'autobusos per tal de connectar les escoles amb l'estació de metro Reina Elisenda, millora de la connexió de Sarrià, principalment amb la zona est de Barcelona, mitjançant l'ampliació del traçat de línies d'autobusos existents. e.3 Implantació estratègica de noves estacions de Bicing. e.2 CAMÍ ESCOLAR traçat pel Carrer Parc proposat per connectar les escoles del barri amb les estacions de transport públic e.1 CONNEXIÓ AMB EL PARC DE COLLSEROLA traçat pel Carrer Parc proposat que connecta els punts de transport públic amb el Parc de Sentmenat i el Camí de les Agües. e.4 CIRCULACIÓ VIÀRIA Reordenació de la circulació viària de Can Caralleu i e.5 creació de bosses d'aparcament temporal a les zones d'accés a les escoles. El tram de Major de Can Caralleu passa a ser sentit unidireccional i el Carrer de la Capella de Can Caralleu (des del Passage de la Blada) passa a ser de doble sentit per reduir el recorregut de sortida d'autocars.



F. SENYALÈTICA SENSE SENYALS

El Carrer Parc és un espai urbà sense senyals fixes per permetre la màxima flexibilitat dels seus usos. Per això es planteja un sistema de senyalètica mòbil, flexible i orgànica que es va adaptant i transformant segons els requeriments. La senyalètica informativa del Carrer Parc s'adapta als suports pre-existents (paperes, jardineres, cantonades, arbres, ...) i evoluciona de forma additiva informant sobre intensitats variables. Per limitar i regular els usos s'utilitzen unes balises recompletables amb aigua per poder-les transportar lleugerament i fixar per col·locar. A la porta 3: f.1 Senyalètica dels accessos peatonals al Parc Natural de Collserola des de les principals vies de circulació, transports públics -Bus, FCC, Bicing, ... i aparcaments. f.2 Senyalètica flexible i adaptable a les zones de Carrer Parc que delimiten i regulen les activitats en curs. f.3 Senyalètica específica a la zona del Parc de Sentmenat per tal d'informar sobre la normativa específica, facilitar l'accessibilitat, i posar en relleu la fauna i la flora del lloc. f.4 Senyalització dels camins i de l'interès del lloc -flora, fauna, preexistències, traces històriques.

