

**2007-10**

**EDIFICI INTERDEPARTAMENTAL DEL CAMPUS DE LA U.I.B**

**Concurs d'idees**

**1º premi**

En col·laboració amb:

**Luis Alegre Heitzamn, arquitecte**  
**Antoni Barceló Baeza, arquitecte**

Emplaçament

**Palma de Mallorca**

Promotor

**COFIU**

Superfície

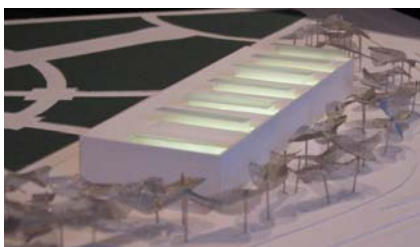
**3800 m<sup>2</sup>**



L'edifici Interdepartamental II del Campus de les Illes Balears se situa a l'extrem sud, en una posició perifèrica límit del conjunt edificat, entre els jardins i la via que uneix la carretera Palma-Valldemossa i el Parc BIT, i proper als edificis Ramon LLull i Anselm Turmeda. L'aparcament de superfície situat a la prolongació del carrer Conillera nodrirà de les places d'aparcament necessàries al conjunt dels usuaris del nou aulari.



L'edifici s'obrirà al parc i a les edificacions universitàries veïnes i donarà l'esquena a la via d'intens trànsit rodat, estenent-se longitudinalment i reduint al màxim el seu impacte ambiental; de les necessitats contradictòries entre la mínima ocupació- per tant màxima compacitat- i unes condicions òptimes naturals de ventilació i assoleix sorgeix la figura d'un rectangle compacte foradat que adequa l'ús previst a les condicions físiques del lloc i el seu microclima; rectangle de 80mts de llarg i 25 d'ample adossat al límit ponent del solar que permet l'acord topogràfic amb el caminal d'accés, únic, a l'edifici. D'aquí, un vestíbul lineal transparent abocat al parc i a la universitat, bé per passadissos obert cap a les aules, bé per escales als despatxos dels pis superior; banys i dependències auxiliars se situen als extrems; espais de consultes informàtics, expositors i taulers d'anuncis se situen al llarg de tot el vestíbul. Una crugia base conté dues aules en planta baixa i es correspon amb la de 8 despatxos en planta superior i amb una planta de remat tècnica -amb els climatitzadors-, repetint-se sis vegades.



Sobre un forjat sanitari s'aixeca una estructura de pilars i jàsseres de formigó armat "in situ" -susceptible de prefabricació- amb llums mitges i forjats de panells prefabricats alveolars. Tota l'estructura es modula i coincideix amb la distribució, permetent màxima flexibilitat en la reubicació de les dependències.



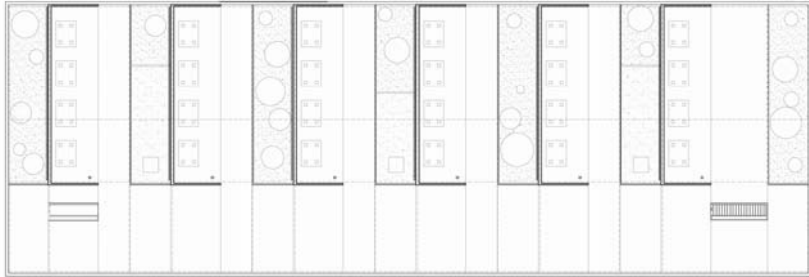
Les façanes seran de panells prefabricats de formigó tintats, del color de la terra de l'entorn, amb textura rugosa, doblades a l'interior. La fusteria exterior d'alumini; l'interior de fusta de bosc reciclada en portes, i arrambadors de viruta premsada. Cobertes ventilades ben aïllades amb paviment de rajola. S'eviten els materials nocius expressament anomenats al plec del concurs.

Els climatitzadors s'ubiquen a la coberta de l'edifici -integrant-se a la composició general- i anirant modulats amb les peces que cobreixen: 1 climatitzador per aula, 1 per cada zona de despatxos (orientació SE-orientació NO) més una de espais comuns o zones singulars per mòdul. Les baixades es fan per càmera entre murs i la distribució per fals sostre.

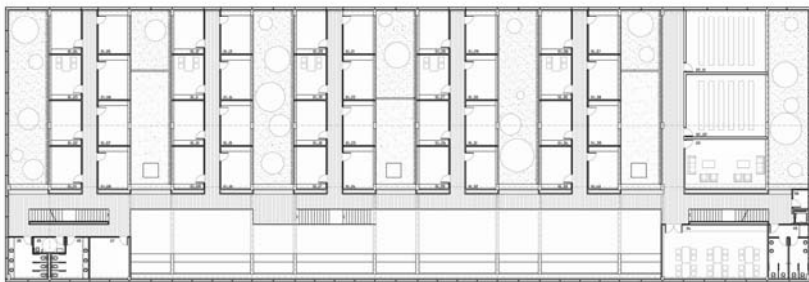
Es proposa la instal·lació de panells solars fotovoltaics per la generació d'electricitat. Es poden situar fàcilment a la coberta: la instal·lació d'uns 60 mòduls produirien una potència màxima de 5KW, que es vendria a companyia per evitar utilitzar acumuladors. Es faria servir per els equips elèctrics que tinguin un funcionament inferior a 24h: bombes d'elevació d'aigua, de recirculació a fonts o llacs artificials, càrregues de bateries d'alarmes. o grups electrògens, etc.



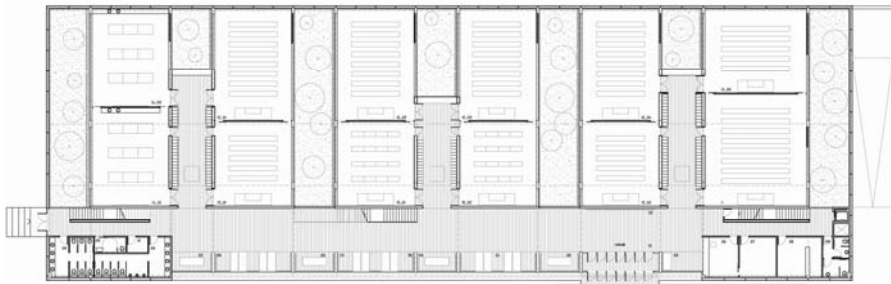
ALÇAT PRINCIPAL E 1/250



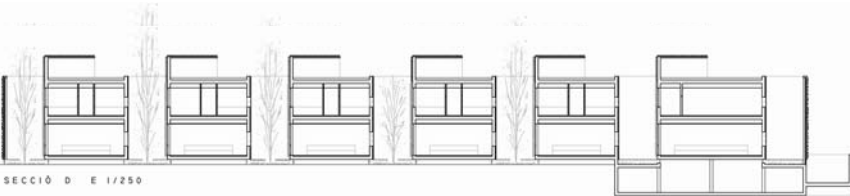
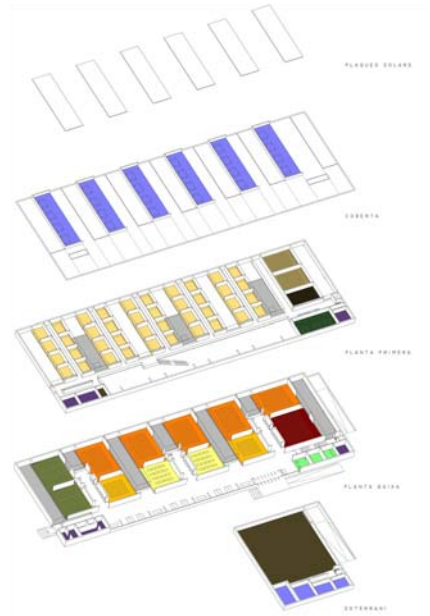
PLANTA COBERTA E 1/250  
01.ESP: EXTERIOR DESCUBERT



PLANTA PRIMERA E 1/250  
01.DEPARTAMENTOS INDIVIDUALES 02.SEMINARIS 03.ZONA D'ESP: COMÚ 04.SALA SERVEIS ADMINISTRATIU 05.NUCLEU SERVEIS 06.NETEJA 07.ESP: MULTIFUNCIONAL



PLANTA BAIXA E 1/250  
01.VESTIBUL 02.TALLER D'ANUNCI 03.SESENTS 04.CONSULTES INFORMATIQUES 05.EXPOSITORS 06.CONFERENCIA 07.MAGATZEM 08.REPROGRAFIA 09.NUCLEU SERVEIS 10.NETEJA 11.AILLA GRAN 12.AILLA MITJANA 13.AILLA PETITA 14.AILLA LAB



SECCIÓ D E 1/250

