



KUUKAUDEN KUVA

Tyypin 1 neurofibromatoosipotilaiden syöpäriski on suurentunut

Tyypin 1 neurofibromatoosia (NF1) sairastavan 73-vuotiaan potilaan kasvojen iholla oli runsaasti neurofibroomia (**KUVA A**). Vasemman silmän sisänurkkaan kehittyi kyhmy, joka potilaan mielestä erosi muista. Kyhmy poistettiin eikä sen histologiaa tutkittu.

Kyhmy kuitenkin kasvoi nopeasti takaisin (**KUVA B**) ja osoittautui aggressiiviseksi pehmytkudossarkoomaksi, pahanlaatuiseksi hermottuppikasvaimeksi (malignant peripheral nerve sheath tumor). NF1-potilaiden riski syöpäkasvaimien kehittymiselle on suurentunut (1). Kun potilas itse kertoo jonkin muutoksen olevan poikkeava, asia kannattaa tutkia perusteellisesti histologiaa myöten. ■

HANNA LAUREN, LL, radiologian erikoislääkäri,
osastonlääkäri
HUS Kuvantaminen

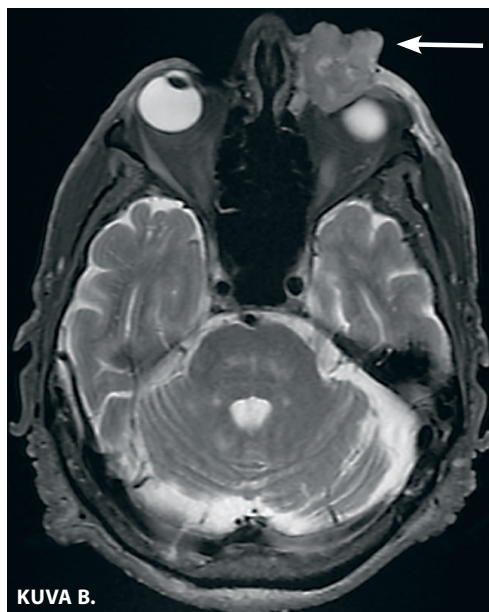
MAIJA TARKKANEN, LT, dosentti, syöpätautien ja
sädehoidon erikoislääkäri
HYKS Syöpäkeskus
Toimitussihteeri, Aikakauskirja Duodecim

KIRJALLISUUTTA

1. Kallionpää RA, Uusitalo E, Peltonen S, Peltonen J. Neurofibromatoosi 1:n suuri syöpäalttius edellyttää valpasta seurantaa. Duodecim 2017;133:1877–84.



KUVA A.



KUVA B.